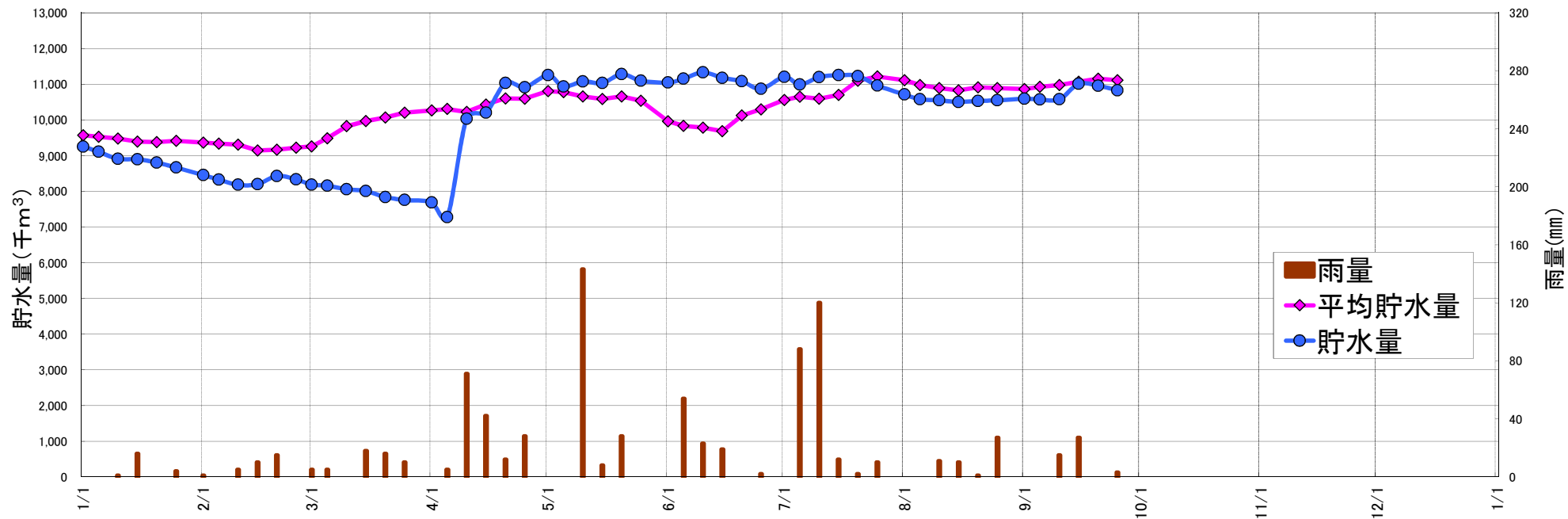


三川ダム貯水状況(令和5年)

速報値

1月雨量 22 mm 平年 39 mm 平年比 57%	2月雨量 30 mm 平年 46 mm 平年比 65%	3月雨量 56 mm 平年 82 mm 平年比 68%	4月雨量 223 mm 平年 94 mm 平年比 237%	5月雨量 235 mm 平年 122 mm 平年比 193%	6月雨量 177 mm 平年 175 mm 平年比 101%	7月雨量 232 mm 平年 222 mm 平年比 104%	8月雨量 53 mm 平年 124 mm 平年比 43%	9月雨量 45 mm 平年 150 mm 平年比 30%	10月雨量 0 mm 平年 97 mm 平年比 0%	11月雨量 0 mm 平年 57 mm 平年比 0%	12月雨量 0 mm 平年 49 mm 平年比 0%
--------------------------------------	--------------------------------------	--------------------------------------	--	---	---	---	---------------------------------------	---------------------------------------	-------------------------------------	-------------------------------------	-------------------------------------



月日	貯水量	貯水率	平均貯水量	雨量
R5/1/1	9,251	75.2%	9,570	
5	9,104	74.0%	9,527	
10	8,910	72.4%	9,474	1
15	8,893	72.3%	9,394	16
20	8,805	71.6%	9,377	
25	8,664	70.4%	9,413	4
2/1	8,452	68.7%	9,364	1
5	8,327	67.7%	9,338	
10	8,181	66.5%	9,304	5
15	8,198	66.6%	9,143	10
20	8,428	68.5%	9,164	15
25	8,332	67.7%	9,220	
3/1	8,187	66.5%	9,259	5
5	8,154	66.3%	9,481	5
10	8,058	65.5%	9,821	
15	8,004	65.0%	9,970	18
20	7,837	63.7%	10,069	16
25	7,756	63.0%	10,200	10
4/1	7,686	62.5%	10,264	
5	7,274	59.1%	10,304	5
10	10,034	81.5%	10,223	71
15	10,203	82.9%	10,427	42
20	11,030	89.6%	10,599	12
25	10,913	88.7%	10,594	28
5/1	11,249	91.4%	10,804	
5	10,935	88.9%	10,779	
10	11,074	90.0%	10,659	143
15	11,030	89.6%	10,588	8
20	11,278	91.6%	10,653	28
25	11,096	90.2%	10,537	
6/1	11,044	89.7%	9,959	
5	11,154	90.6%	9,831	54
10	11,329	92.1%	9,784	23
15	11,176	90.8%	9,684	19
20	11,081	90.0%	10,120	
25	10,869	88.3%	10,296	2
7/1	11,205	91.1%	10,560	
5	10,986	89.3%	10,647	88
10	11,198	91.0%	10,589	120
15	11,249	91.4%	10,701	12
20	11,227	91.2%	11,096	2
25	10,964	89.1%	11,213	10
8/1	10,711	87.0%	11,108	
5	10,580	86.0%	10,977	
10	10,548	85.7%	10,893	11
15	10,502	85.3%	10,828	10
20	10,528	85.6%	10,914	1
25	10,548	85.7%	10,887	27
9/1	10,593	86.1%	10,861	
5	10,567	85.9%	10,925	
10	10,574	85.9%	10,972	15
15	11,008	89.5%	11,065	27
20	10,957	89.0%	11,154	
25	10,828	88.0%	11,108	3
10/1				
5				
10				
15				
20				
25				
11/1				
5				
10				
15				
20				
25				
12/1				
5				
10				
15				
20				
25				
R6.1.1				

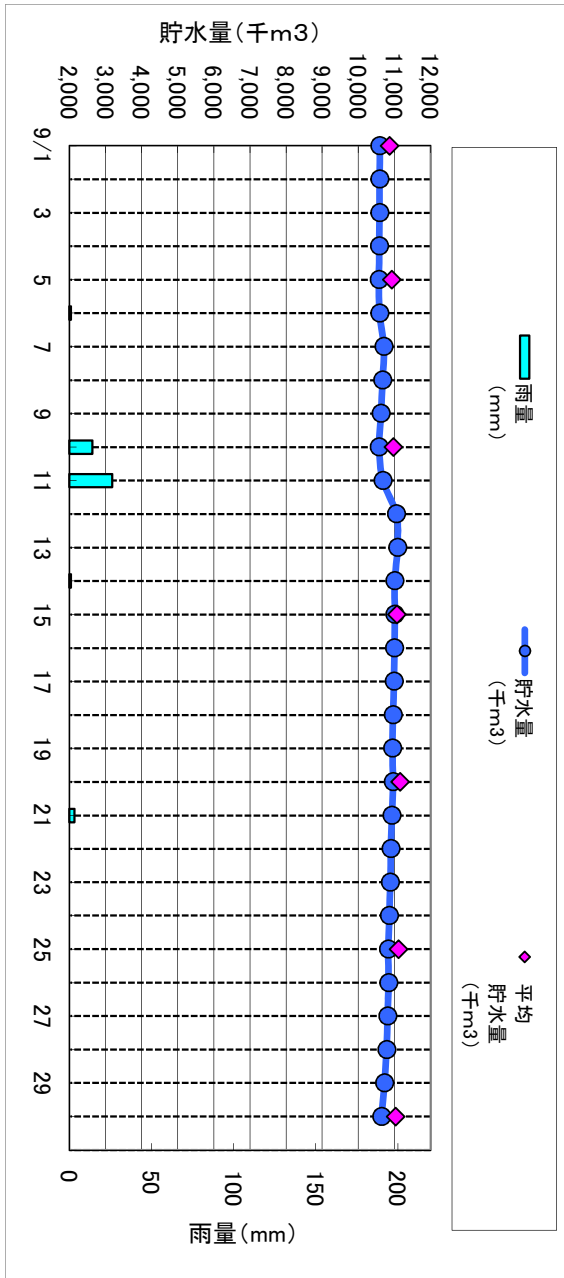
貯水量：当日9:00現在(千m³)
 雨量：半月毎の雨量合計(mm)
 平均貯水量：当日9:00における過去10年(H25～R4)の平均値(千m³)
 平年：1993(H5)～2022(R4)の30年間の平均値

三川ダム状況(令和5年9月)

月日	貯水量 (千m ³)	貯水 率 (%)	平均 貯水量 (千m ³)	雨量 (m)
9/1	10,593	86.1	10,861	0
2	10,587	86.0		0
3	10,587	86.0		0
4	10,580	86.0		0
5	10,567	85.9	10,925	0
6	10,587	86.0		1
7	10,704	87.0		0
8	10,672	86.7		0
9	10,626	86.3		0
10	10,574	85.9	10,972	14
11	10,678	86.8		26
12	11,052	89.8		0
13	11,081	90.0		0
14	11,008	89.5		1
15	11,008	89.5	11,065	0
16	11,001	89.4		0
17	10,986	89.3		0
18	10,957	89.0		0
19	10,942	88.9		0
20	10,957	89.0	11,154	0
21	10,928	88.8		3
22	10,898	88.6		0
23	10,884	88.4		0
24	10,855	88.2		0
25	10,828	88.0	11,108	0
26	10,834	88.0		0
27	10,808	87.8		0
28	10,782	87.6		0
29	10,724	87.1		0
30	10,639	86.5	11,031	0

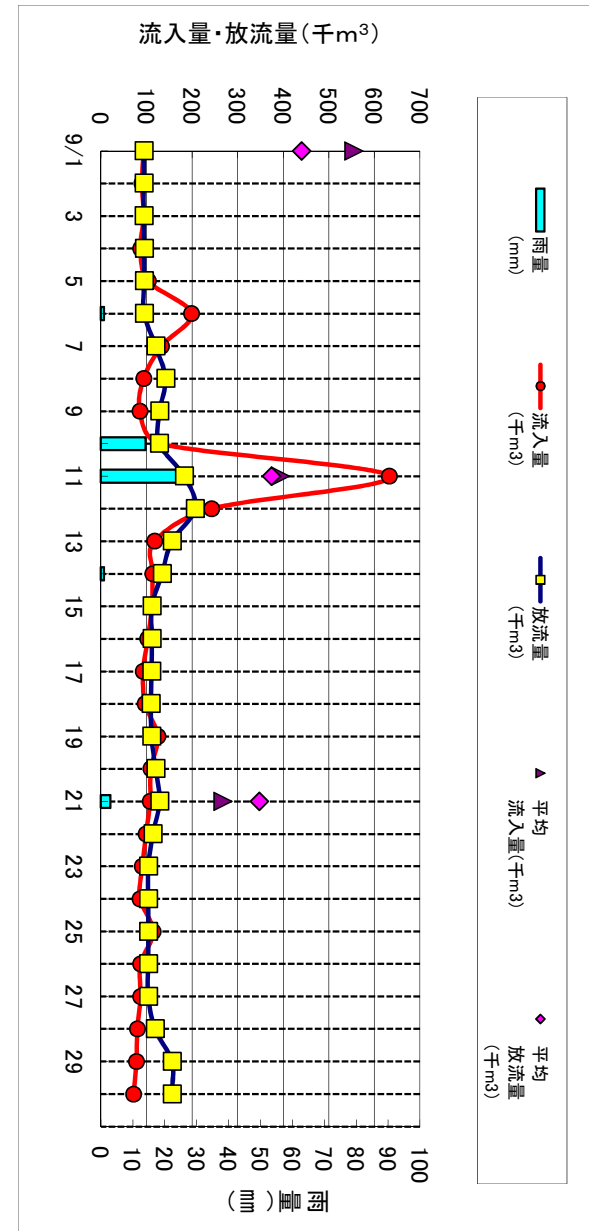
雨量(mm)	45
平年(mm)	150
平年比(%)	30

貯水量は午前9時の値



月日	雨量 (mm)	流入量 (千m ³)	平均 流入量 (千m ³)	放流量 (千m ³)	平均 放流量 (千m ³)	補給 量(千 m ³)
9/1	0	94	555	94	440	0
2	0	90		94		4
3	0	94		94		0
4	0	87		95		8
5	0	104		95		-9
6	1	199	95	-104		
7	0	133	120	-13		
8	0	94	142	48		
9	0	86	129	43		
10	14	130	128	-2		
11	26	633	183	-450		
12	0	243	207	-36		
13	0	118	156	38		
14	1	114	134	20		
15	0	112	112	0		
16	0	103	112	9		
17	0	93	111	18		
18	0	97	110	13		
19	0	125	111	-14		
20	0	110	120	10		
21	3	108	129	21		
22	0	99	114	15		
23	0	91	104	13		
24	0	86	104	18		
25	0	115	104	-11		
26	0	87	104	17		
27	0	87	104	17		
28	0	80	119	39		
29	0	78	156	78		
30	0	72	156	84		

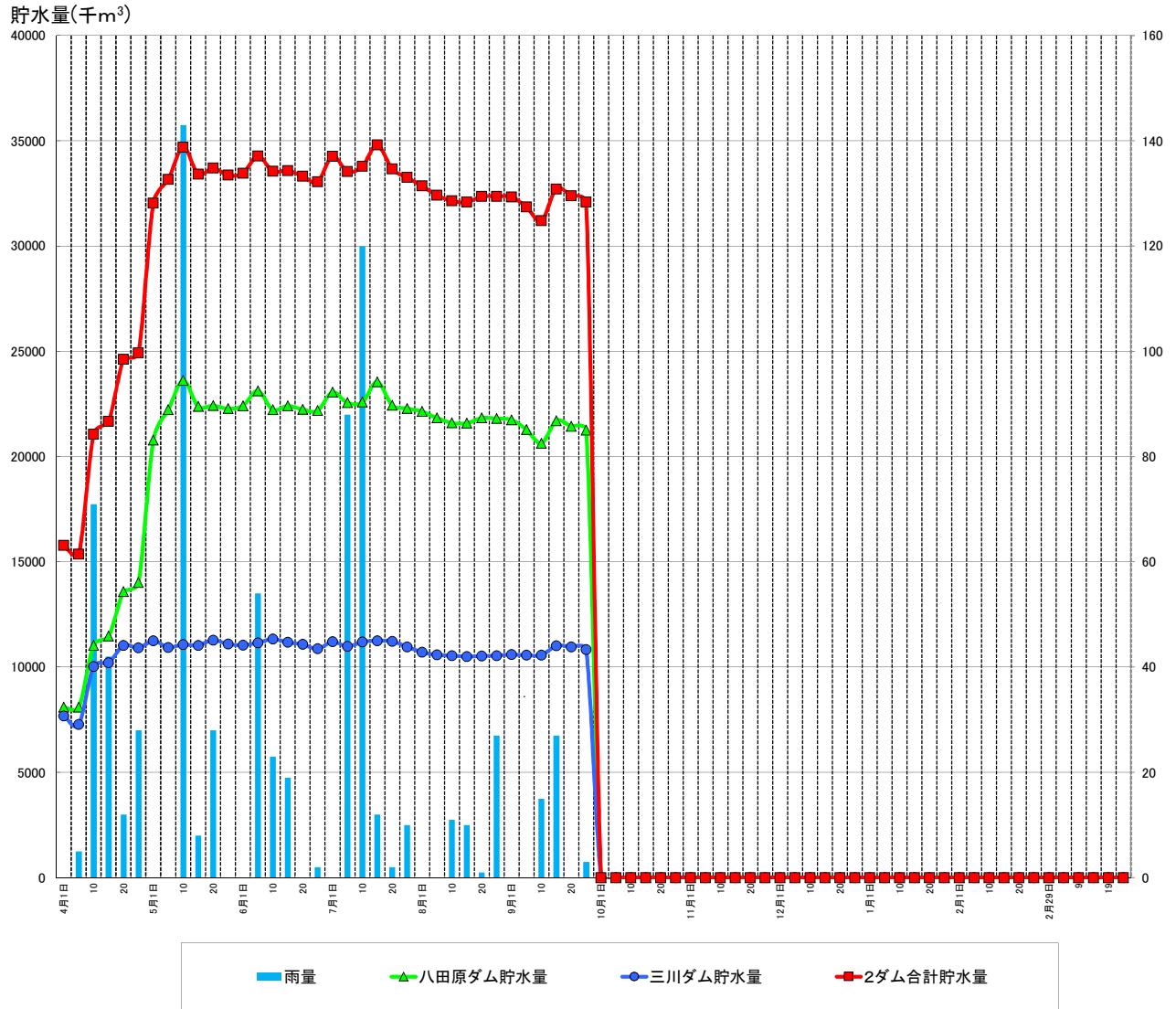
流入量: 日量(千m³/日)
 放流量: 日量(千m³/日)
 平均流入量: 過去10年(H25~R4)の旬別平均流入量
 平均放流量: 過去10年(H25~R4)の旬別平均放流量



八田原ダム、三川ダムの貯水状況(令和5年度)

項目 月日	八田原ダム			三川ダム		2ダム合計		雨量 三川 (mm)	備考
	貯水位 EL. (m)	貯水量 (千m ³)	貯水率	貯水量 (千m ³)	貯水率	貯水量 (千m ³)	貯水率		
4月1日	220.77	8,096	35.2%	7,686	62.5%	15,782	44.7%	0	
5	220.77	8,096	35.2%	7,274	59.1%	15,370	43.5%	5	
10	224.35	11,030	48.0%	10,034	81.5%	21,064	59.7%	71	
15	224.82	11,467	49.9%	10,203	82.9%	21,670	61.4%	42	
20	227.00	13,582	59.1%	11,030	89.6%	24,612	69.7%	12	
25	227.42	14,010	60.9%	10,913	88.7%	24,923	70.6%	28	
5月1日	233.30	20,782	90.4%	11,249	91.4%	32,031	90.7%	0	
5	234.42	22,223	96.6%	10,935	88.9%	33,158	93.9%	0	
10	235.45	23,618	102.7%	11,074	90.0%	34,692	98.3%	143	
15	234.54	22,384	97.3%	11,030	89.6%	33,414	94.6%	8	
20	234.57	22,424	97.5%	11,278	91.6%	33,702	95.5%	28	
25	234.46	22,277	96.9%	11,096	90.2%	33,373	94.5%	0	
6月1日	234.56	22,411	97.4%	11,044	89.7%	33,455	94.8%	0	
5	235.09	23,124	100.5%	11,154	90.6%	34,278	97.1%	54	
10	234.42	22,223	96.6%	11,329	92.1%	33,552	95.0%	23	
15	234.56	22,411	97.4%	11,176	90.8%	33,587	95.1%	19	
20	234.43	22,237	96.7%	11,081	90.0%	33,318	94.4%	0	
25	234.39	22,183	96.4%	10,869	88.3%	33,052	93.6%	2	
7月1日	235.04	23,055	100.2%	11,205	91.1%	34,260	97.0%	0	
5	234.67	22,558	98.1%	10,986	89.3%	33,544	95.0%	88	
10	234.69	22,585	98.2%	11,198	91.0%	33,783	95.7%	120	
15	235.40	23,550	102.4%	11,249	91.4%	34,799	98.6%	12	
20	234.58	22,438	97.6%	11,227	91.2%	33,665	95.4%	2	
25	234.47	22,290	96.9%	10,964	89.1%	33,254	94.2%	10	
8月1日	234.36	22,143	96.3%	10,711	87.0%	32,854	93.1%	0	
5	234.13	21,835	94.9%	10,580	86.0%	32,415	91.8%	0	
10	233.95	21,598	93.9%	10,548	85.7%	32,146	91.0%	11	
15	233.94	21,586	93.9%	10,502	85.3%	32,088	90.9%	10	
20	234.13	21,835	94.9%	10,528	85.6%	32,363	91.7%	1	
25	234.11	21,808	94.8%	10,548	85.7%	32,356	91.6%	27	
9月1日	234.06	21,741	94.5%	10,593	86.1%	32,334	91.6%	0	
5	233.70	21,284	92.5%	10,567	85.9%	31,851	90.2%	0	
10	233.18	20,631	89.7%	10,574	85.9%	31,205	88.4%	15	
15	234.03	21,701	94.4%	11,008	89.5%	32,709	92.6%	27	
20	233.82	21,435	93.2%	10,957	89.0%	32,392	91.7%	0	
25	233.68	21,259	92.4%	10,828	88.0%	32,087	90.9%	3	
10月1日									
5									
10									
15									
20									
25									
11月1日									
5									
10									
15									
20									
25									
12月1日									
5									
10									
15									
20									
25									
1月1日									
5									
10									
15									
20									
25									
2月1日									
5									
10									
15									
20									
25									
2月29日									
4									
9									
14									
19									
24									
3月31日									

八田原ダム、三川ダムの貯水状況グラフ(令和5年度)



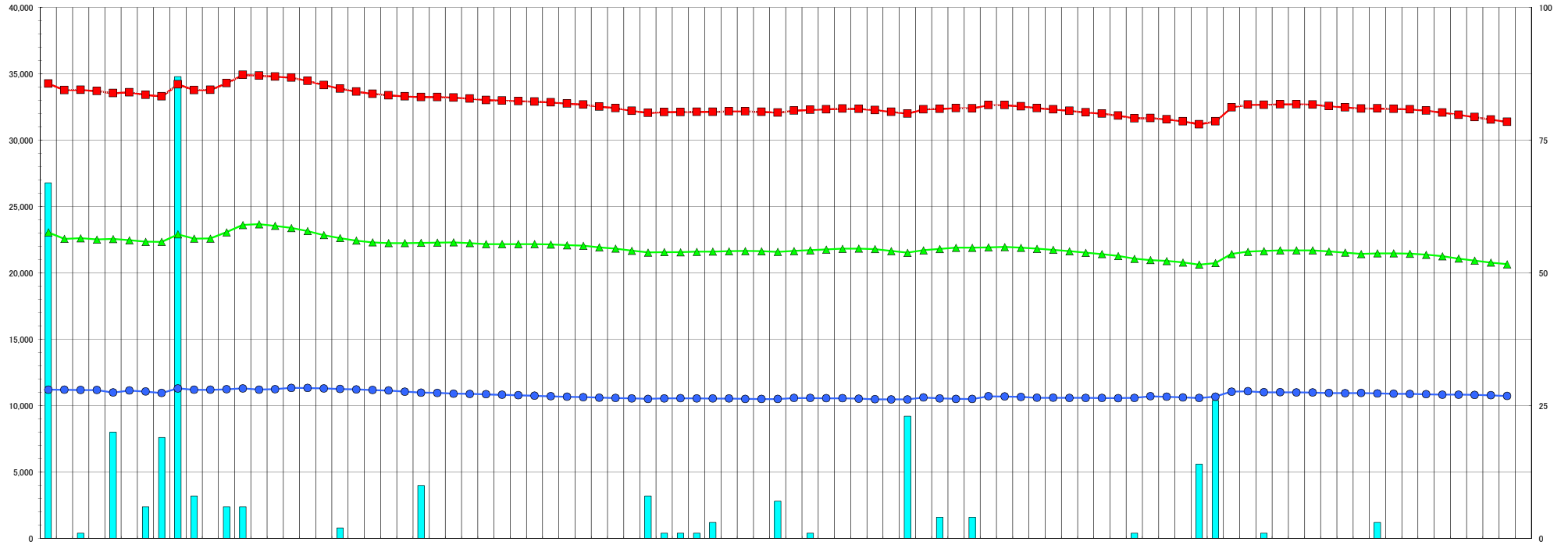
※三川雨量は半旬計, その他の数値は当日午前9時の値を使用
 ※貯水率は八田原ダム23000千t, 三川ダム12306千tを満水として計算

雨量…1日の場合 前月26日～1日
 5日の場合 2日～5日

八田原ダム・三川ダムの貯水状況 (R5年7月 ~ R5年9月)

速報値

■雨量 ▲八田原ダム貯水量 ●三川ダム貯水量 ■2ダム合計貯水量



月日	八田原ダム			三川ダム			2ダム合計			三川雨量 (mm)	備考
	貯水位 EL (m)	貯水量 (千m³)	貯水率 (%)	貯水量 (千m³)	貯水率 (%)	貯水量 (千m³)	貯水率 (%)	貯水量 (千m³)	貯水率 (%)		
7/1	235.04	23,055	100.2%	11,205	91.1%	34,260	97.0%	87			
7/2	234.68	22,572	98.1%	11,188	91.0%	33,770	95.6%				
7/3	234.71	22,812	98.3%	11,183	90.9%	33,795	95.7%	1			
7/4	234.64	22,518	97.9%	11,176	90.8%	33,694	95.4%				
7/5	234.67	22,558	98.1%	10,986	88.3%	33,644	95.0%	20			
7/6	234.60	22,464	97.7%	11,139	90.5%	33,903	95.2%				
7/7	234.52	22,357	97.2%	11,066	89.9%	33,423	94.3%	6			
7/7	234.51	22,344	97.1%	10,957	89.0%	33,301	94.3%	19			
7/8	234.83	22,906	99.6%	11,300	91.8%	34,206	96.9%	87			
7/10	234.68	22,585	98.2%	11,188	91.0%	33,763	95.7%				
7/11	234.70	22,598	98.3%	11,188	91.0%	33,766	95.7%				
7/12	235.05	23,069	100.3%	11,234	91.3%	34,303	97.2%	6			
7/13	235.45	23,918	102.7%	11,300	91.8%	34,918	98.9%	6			
7/14	235.49	23,973	102.9%	11,205	91.1%	34,878	98.8%				
7/15	235.40	23,550	102.4%	11,249	91.4%	34,789	98.6%				
7/16	235.28	23,385	101.7%	11,336	92.1%	34,721	98.3%				
7/17	235.11	23,151	100.7%	11,229	92.1%	34,460	97.7%				
7/18	234.88	22,853	99.4%	11,300	91.8%	34,153	96.7%				
7/18	234.72	22,825	98.4%	11,256	91.5%	33,881	96.0%	2			
7/20	234.58	22,488	97.8%	11,227	91.2%	33,865	95.4%				
7/21	234.48	22,304	97.0%	11,183	90.9%	33,487	94.8%				
7/22	234.44	22,250	96.7%	11,052	89.8%	33,302	94.3%				
7/23	234.47	22,284	96.8%	10,979	88.2%	33,243	94.2%	10			
7/24	234.45	22,260	96.9%	10,964	88.1%	33,254	94.2%				
7/25	234.48	22,304	97.0%	10,906	88.6%	33,210	94.1%				
7/27	234.44	22,250	96.7%	10,884	88.4%	33,134	93.8%				
7/28	234.38	22,170	96.4%	10,821	87.9%	32,991	93.4%				
7/29	234.38	22,170	96.4%	10,782	87.6%	32,952	93.3%				
7/31	234.38	22,170	96.4%	10,743	87.3%	32,913	93.2%				
8/1	234.32	22,089	96.0%	10,711	87.0%	32,854	93.1%				
8/2	234.29	22,049	95.9%	10,639	86.5%	32,888	92.9%				
8/3	234.20	21,929	95.3%	10,606	86.2%	32,535	92.2%				
8/4	234.13	21,835	94.9%	10,580	86.0%	32,415	91.8%				
8/5	234.01	21,674	94.2%	10,548	85.7%	32,222	91.3%				
8/6	233.91	21,546	93.7%	10,515	85.4%	32,093	90.8%	8			
8/6	233.93	21,573	93.8%	10,548	85.7%	32,121	91.0%	1			
8/8	233.92	21,561	93.7%	10,561	85.8%	32,122	91.0%	1			
8/10	233.95	21,598	93.9%	10,548	85.7%	32,146	91.0%	1			
8/11	233.96	21,611	94.0%	10,535	85.6%	32,146	91.0%	3			
8/12	233.98	21,626	94.1%	10,535	85.6%	32,171	91.1%				
8/13	233.90	21,661	94.2%	10,515	85.4%	32,176	91.1%				
8/14	233.86	21,636	94.1%	10,502	85.3%	32,138	91.0%				
8/16	233.84	21,586	93.9%	10,502	85.3%	32,088	90.9%	7			
8/18	234.00	21,661	94.2%	10,580	86.0%	32,241	91.3%				
8/17	234.04	21,715	94.4%	10,580	86.0%	32,295	91.5%	1			
8/18	234.08	21,768	94.6%	10,561	85.8%	32,329	91.6%				
8/19	234.12	21,822	94.9%	10,554	85.8%	32,376	91.7%				
8/20	234.13	21,895	94.9%	10,528	85.6%	32,363	91.7%				
8/21	234.10	21,795	94.8%	10,483	85.2%	32,278	91.4%				
8/22	234.00	21,661	94.2%	10,476	85.1%	32,137	91.0%				
8/23	233.88	21,523	93.8%	10,476	85.1%	31,999	90.6%	23			
8/24	234.04	21,715	94.4%	10,613	86.2%	32,328	91.6%				
8/26	234.11	21,809	94.8%	10,548	85.7%	32,356	91.6%	4			
8/28	234.18	21,902	95.2%	10,515	85.4%	32,417	91.8%				
8/27	234.18	21,902	95.2%	10,502	85.3%	32,404	91.8%	4			
8/29	234.22	21,956	95.5%	10,691	86.9%	32,647	92.5%				
8/28	234.20	21,929	95.3%	10,711	87.0%	32,640	92.4%				
8/30	234.18	21,822	94.9%	10,693	86.1%	32,415	91.8%				
9/1	234.06	21,741	94.5%	10,693	86.1%	32,334	91.6%				
9/2	233.98	21,623	93.6%	10,697	86.0%	32,223	91.3%				
9/3	233.81	21,422	93.1%	10,680	86.0%	32,002	90.6%				
9/4	233.70	21,284	92.5%	10,667	85.9%	31,951	90.2%				
9/6	233.53	21,071	91.6%	10,597	86.0%	31,958	89.7%	1			
9/7	233.45	20,970	91.2%	10,704	87.0%	31,674	88.7%				
9/8	233.40	20,907	90.9%	10,672	86.7%	31,579	88.4%				
9/10	233.31	20,794	90.4%	10,626	86.3%	31,420	88.0%				
9/10	233.18	20,631	89.7%	10,574	85.9%	31,205	86.4%	14			
9/11	233.27	20,744	90.2%	10,678	86.8%	31,422	88.0%	26			
9/12	233.82	21,435	93.2%	11,052	89.8%	32,467	92.0%				
9/13	233.95	21,596	93.9%	11,091	90.0%	32,679	92.6%				
9/14	234.00	21,661	94.2%	11,068	89.5%	32,669	92.5%	1			
9/16	234.03	21,701	94.4%	11,068	89.5%	32,709	92.6%				
9/16	234.03	21,701	94.4%	11,001	88.4%	32,702	92.6%				
9/17	234.03	21,701	94.4%	10,986	88.3%	32,687	92.6%				
9/18	233.97	21,623	94.0%	10,957	88.0%	32,580	92.3%				
9/18	233.80	21,535	93.5%	10,942	87.9%	32,477	92.0%				
9/20	233.82	21,435	93.2%	10,967	88.0%	32,392	91.7%				
9/21	233.65	21,473	93.4%	10,928	88.6%	32,401	91.6%	3			
9/22	233.85	21,473	93.4%	10,988	88.8%	32,371	91.7%				
9/23	233.83	21,447	93.2%	10,884	88.4%	32,331	91.6%				
9/24	233.77	21,372	92.9%	10,855	88.2%	32,227	91.3%				
9/25	233.66	21,259	92.4%	10,829	88.0%	32,097	90.9%				
9/26	233.54	21,093	91.7%	10,834	88.0%	31,917	90.4%				
9/27	233.42	20,933	91.0%	10,806	87.8%	31,741	88.9%				
9/28	233.30	20,782	90.4%	10,782	87.6%	31,564	88.4%				
9/28	233.20	20,656	89.8%	10,724	87.1%	31,380	86.9%				
9/30	233.11	20,543	89.3%	10,639	86.5%	31,182	86.3%				

速報値

令和5年

期 間	H30	H31	R 2	R 3	R 4	過去5年 平均	R 5	R 5	R 5	R 5	期 間	
	三川	三川	三川	三川	三川		三川	賀茂	甲山	七社		
01	01-10	17	0	15	0	0	6.4	1	1	1	0	01-10
	11-20	10	3	1	2	4	4.0	16	19	17	11	01 11-20
	21-31	9	15	52	36	6	23.6	5	4	4	4	01 21-31
02	01-10	10	8	1	12	2	6.6	5	6	6	3	01-10
	11-20	0	12	26	21	2	12.2	25	27	25	14	02 11-20
	21-29	15	13	18	10	2	11.6	0	0	0	0	02 21-28
03	01-10	59	49	59	27	16	42.0	5	5	4	4	01-10
	11-20	49	23	6	10	42	26.0	34	31	33	28	03 11-20
	21-31	36	4	31	28	31	26.0	17	15	16	20	03 21-31
04	01-10	11	30	41	15	0	19.4	76	96	81	62	01-10
	11-20	21	4	124	24	80	50.6	54	47	53	44	04 11-20
	21-30	68	45	1	61	82	51.4	93	90	97	78	04 21-30
05	01-10	68	4	35	20	0	25.4	143	138	143	117	01-10
	11-20	64	26	73	104	34	60.2	36	36	36	41	05 11-20
	21-31	11	7	7	36	3	12.8	56	44	45	35	05 21-31
06	01-10	43	42	6	44	51	37.2	77	72	72	80	01-10
	11-20	57	30	171	70	20	69.6	19	34	18	6	06 11-20
	21-30	34	22	30	28	20	26.8	81	66	75	44	06 21-30
07	01-10	415	47	184	133	24	160.6	208	223	227	196	01-10
	11-20	23	151	131	77	145	105.4	14	3	8	2	07 11-20
	21-31	21	63	68	0	5	31.4	10	0	7	2	07 21-31
08	01-10	0	7	0	60	5	14.4	11	9	14	11	01-10
	11-20	22	65	12	450	135	136.8	11	44	17	19	08 11-20
	21-31	30	117	2	5	26	36.0	31	48	44	78	08 21-31
09	01-10	177	23	24	165	22	82.2	15	30	48	8	01-10
	11-20	44	6	53	55	133	58.2	27	50	45	7	09 11-20
	21-30	158	26	67	1	34	57.2	3	2	3	0	09 21-30
10	01-10	4	31	12	0	19	13.2					01-10
	11-20	14	39	12	3	0	13.6					10 11-20
	21-31	14	65	54	15	0	29.6					10 21-31
11	01-10	12	0	23	42	2	15.8					01-10
	11-20	0	11	0	0	5	3.2					11 11-20
	21-30	4	0	6	47	30	17.4					11 21-30
12	01-10	42	13	0	0	0	11.0					01-10
	11-20	26	10	0	14	1	10.2					12 11-20
	21-31	3	15	29	1	13	12.2					12 21-31
合計	1,591	1,026	1,374	1,616	994	1,320						合計

