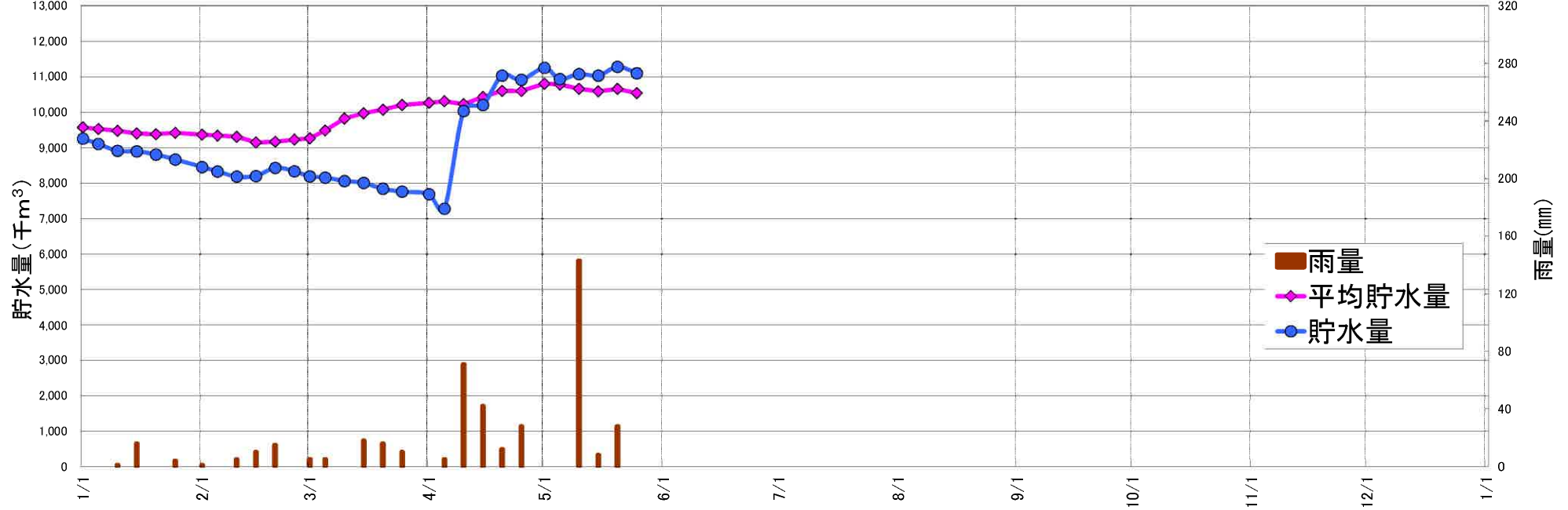


# 三川ダム貯水状況(令和5年)

速報値

1月雨量 22 mm 平年 39 mm 平年比 57%	2月雨量 30 mm 平年 46 mm 平年比 65%	3月雨量 56 mm 平年 82 mm 平年比 68%	4月雨量 223 mm 平年 94 mm 平年比 237%	5月雨量 179 mm 平年 122 mm 平年比 147%	6月雨量 0 mm 平年 175 mm 平年比 0%	7月雨量 0 mm 平年 222 mm 平年比 0%	8月雨量 0 mm 平年 124 mm 平年比 0%	9月雨量 0 mm 平年 150 mm 平年比 0%	10月雨量 0 mm 平年 97 mm 平年比 0%	11月雨量 0 mm 平年 57 mm 平年比 0%	12月雨量 0 mm 平年 49 mm 平年比 0%
--------------------------------------	--------------------------------------	--------------------------------------	--	---	-------------------------------------	-------------------------------------	-------------------------------------	-------------------------------------	-------------------------------------	-------------------------------------	-------------------------------------



月日	貯水量	貯水率	平均貯水量	雨量
R5/1/1	9,251	75.2%	9,570	
5	9,104	74.0%	9,527	
10	8,910	72.4%	9,474	1
15	8,893	72.3%	9,394	16
20	8,805	71.6%	9,377	
25	8,664	70.4%	9,413	4
2/1	8,452	68.7%	9,364	1
5	8,327	67.7%	9,338	
10	8,181	66.5%	9,304	5
15	8,198	66.6%	9,143	10
20	8,428	68.5%	9,164	15
25	8,332	67.7%	9,220	
3/1	8,187	66.5%	9,259	5
5	8,154	66.3%	9,481	5
10	8,058	65.5%	9,821	
15	8,004	65.0%	9,970	18
20	7,837	63.7%	10,069	16
25	7,756	63.0%	10,200	10
4/1	7,686	62.5%	10,264	
5	7,274	59.1%	10,304	5
10	10,034	81.5%	10,223	71
15	10,203	82.9%	10,427	42
20	11,030	89.6%	10,599	12
25	10,913	88.7%	10,594	28
5/1	11,249	91.4%	10,804	
5	10,935	88.9%	10,779	
10	11,074	90.0%	10,659	143
15	11,030	89.6%	10,588	8
20	11,278	91.6%	10,653	28
25	11,096	90.2%	10,537	
6/1				
5				
10				
15				
20				
25				
7/1				
5				
10				
15				
20				
25				
8/1				
5				
10				
15				
20				
25				
9/1				
5				
10				
15				
20				
25				
10/1				
5				
10				
15				
20				
25				
11/1				
5				
10				
15				
20				
25				
12/1				
5				
10				
15				
20				
25				
R6.1.1				

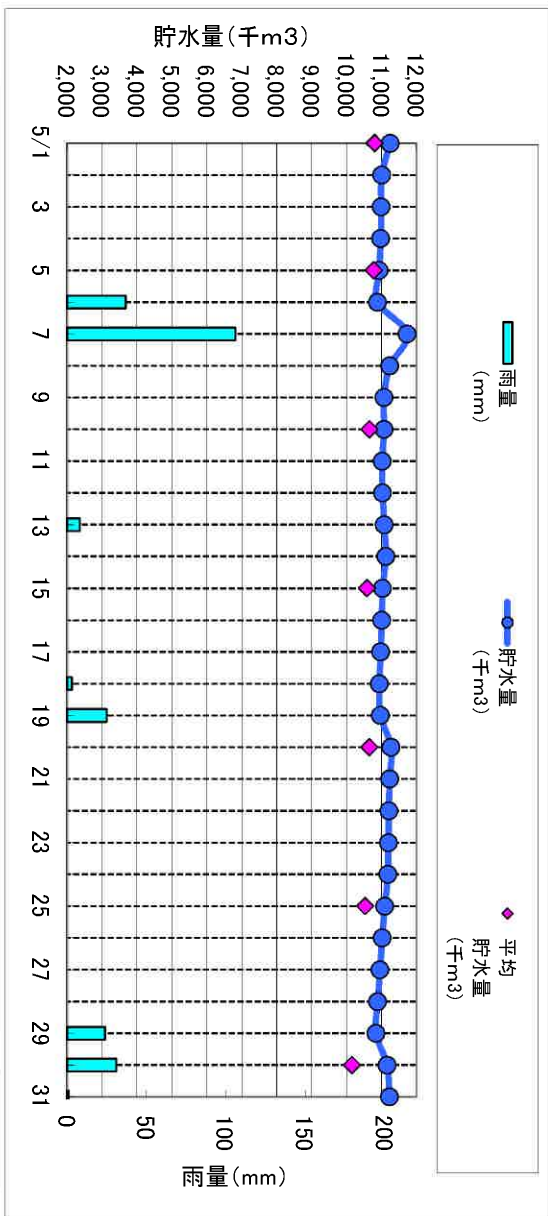
貯水量：当日9:00現在(千m³)  
 雨量：半毎毎の雨量合計(mm)  
 平均貯水量：当日9:00における過去10年(H25～R4)の平均値(千m³)  
 平年：1993(H5)～2022(R4)の30年間の平均値

# 三川ダム状況(令和5年5月)

月日	貯水量 (千m <sup>3</sup> )	貯水率 (%)	平均貯水量 (千m <sup>3</sup> )	雨量 (mm)
5/1	11,249	91.4	10,804	0
2	11,008	89.5		0
3	10,993	89.3		0
4	10,979	89.2		0
5	10,935	88.9	10,779	0
6	10,891	88.5		37
7	11,738	95.4		106
8	11,241	91.3		0
9	11,074	90.0		0
10	11,074	90.0	10,659	0
11	11,023	89.6		0
12	11,030	89.6		0
13	11,081	90.0		8
14	11,125	90.4		0
15	11,030	89.6	10,588	0
16	11,008	89.5		0
17	10,979	89.2		0
18	10,942	88.9		3
19	10,971	89.2		25
20	11,278	91.6	10,653	0
21	11,234	91.3		0
22	11,212	91.1		0
23	11,198	91.0		0
24	11,183	90.9		0
25	11,096	90.2	10,537	0
26	11,023	89.6		0
27	10,957	89.0		0
28	10,891	88.5		0
29	10,841	88.1		24
30	11,161	90.7	10,158	31
31	11,227	91.2		1

雨量(mm)	235
平年(mm)	122
平年比(%)	193

貯水量は午前9時の値



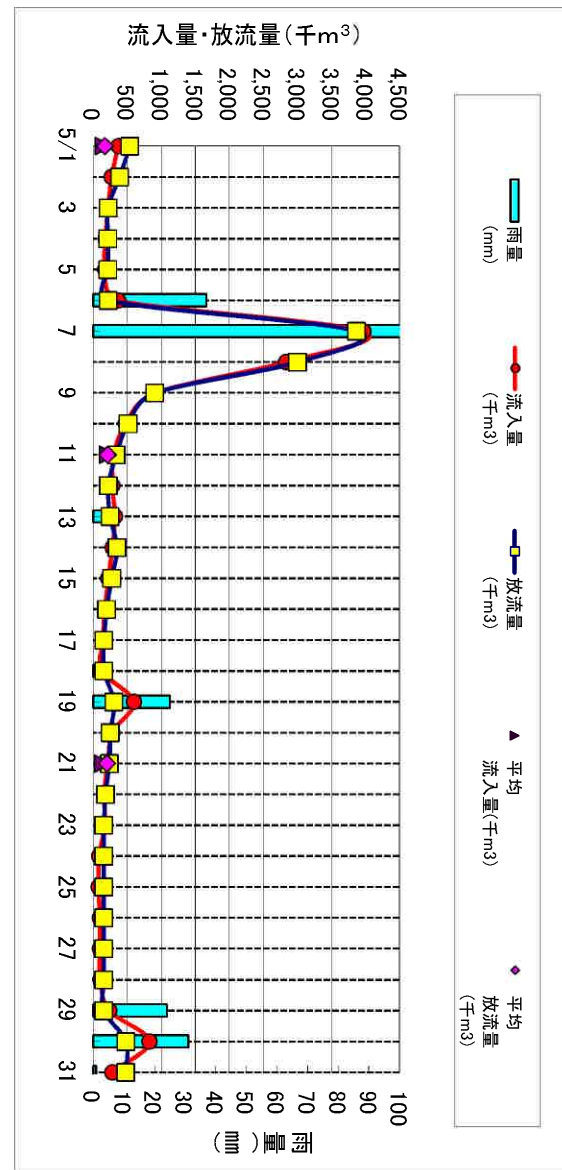
月日	雨量 (mm)	流入量 (千m <sup>3</sup> )	平均 流入量 (千m <sup>3</sup> )	放流量 (千m <sup>3</sup> )	平均 放流量 (千m <sup>3</sup> )	補給量 (千m <sup>3</sup> )
5/1	0	372		540		168
2	0	268		385		117
3	0	217		217		0
4	0	180		216		36
5	0	172		216		44
6	37	363	155	217	169	-146
7	106	3,971		3,871		-100
8	0	2,835		3,003		168
9	0	906		906		0
10	0	474		511		37
11	0	301		337		36
12	0	281		223		-58
13	8	318		245		-73
14	0	282		348		66
15	0	220	216	271	211	51
16	0	169		197		28
17	0	140		157		17
18	3	125		156		31
19	25	596		304		-292
20	0	279		250		-29
21	0	214		236		22
22	0	158		179		21
23	0	170		155		-15
24	0	84		155		71
25	0	77		155		78
26	0	96	141	154	200	58
27	0	97		155		58
28	0	103		154		51
29	24	234		152		-82
30	31	824		481		-343
31	1	279		477		198

流入量: 日量(千m<sup>3</sup>/日)

放流量: 日量(千m<sup>3</sup>/日)

平均流入量: 過去10年(H25~R4)の旬別平均流入量

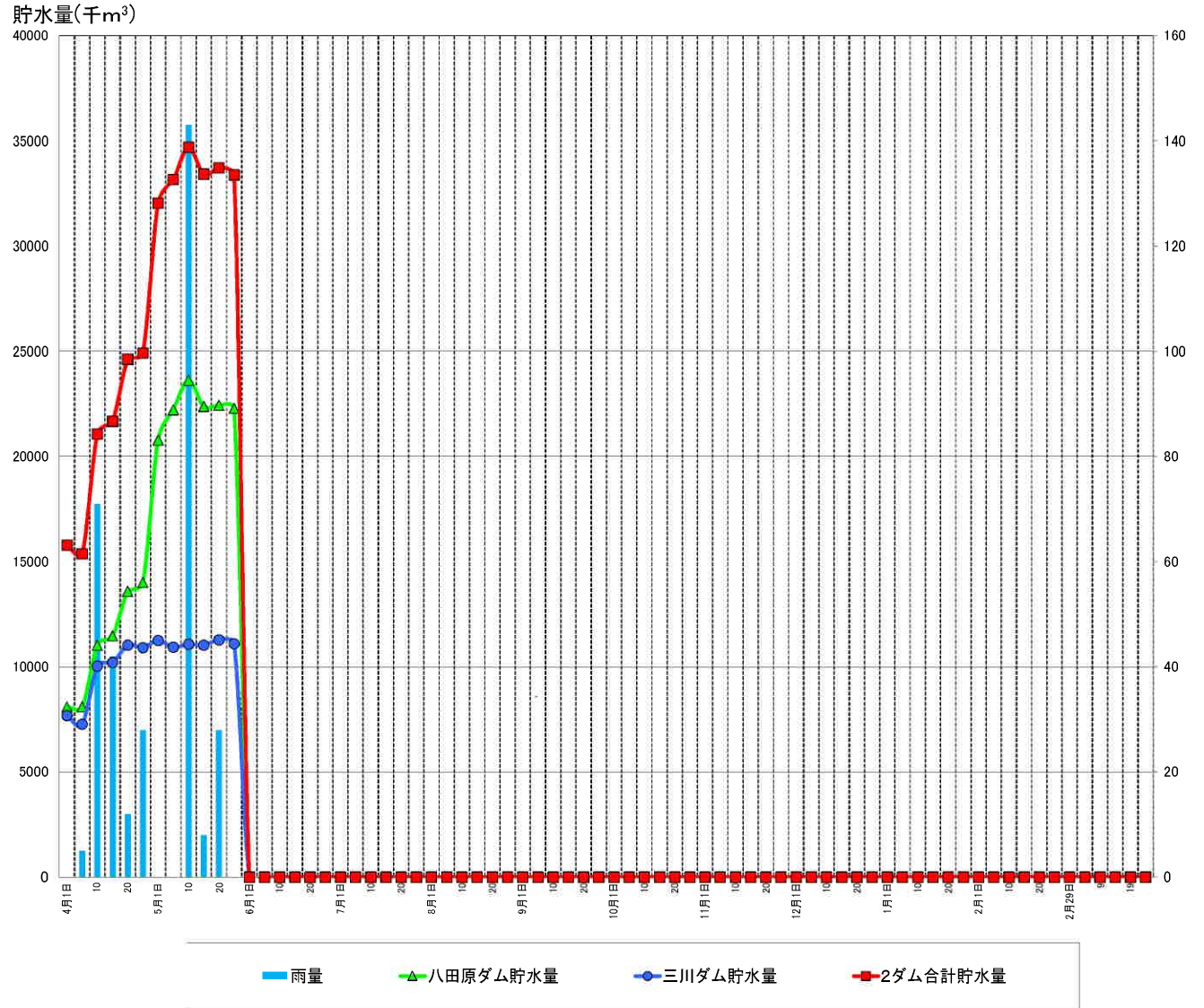
平均放流量: 過去10年(H25~R4)の旬別平均放流量



八田原ダム、三川ダムの貯水状況(令和5年度)

項目 月日	八田原ダム			三川ダム		2ダム合計		雨量 三川 (mm)	備考
	貯水位 EL. (m)	貯水量 (千m <sup>3</sup> )	貯水 率	貯水量 (千m <sup>3</sup> )	貯水率	貯水量 (千m <sup>3</sup> )	貯水率		
4月1日	220.77	8,096	35.2%	7,686	62.5%	15,782	44.7%		0
5	220.77	8,096	35.2%	7,274	59.1%	15,370	43.5%		5
10	224.35	11,030	48.0%	10,034	81.5%	21,064	59.7%		71
15	224.82	11,467	49.9%	10,203	82.9%	21,670	61.4%		42
20	227.00	13,582	59.1%	11,030	89.6%	24,612	69.7%		12
25	227.42	14,010	60.9%	10,913	88.7%	24,923	70.6%		28
5月1日	233.30	20,782	90.4%	11,249	91.4%	32,031	90.7%		0
5	234.42	22,223	96.6%	10,935	88.9%	33,158	93.9%		0
10	235.45	23,618	102.7%	11,074	90.0%	34,692	98.3%		143
15	234.54	22,384	97.3%	11,030	89.6%	33,414	94.6%		8
20	234.57	22,424	97.5%	11,278	91.6%	33,702	95.5%		28
25	234.46	22,277	96.9%	11,096	90.2%	33,373	94.5%		0
6月1日									
5									
10									
15									
20									
25									
7月1日									
5									
10									
15									
20									
25									
8月1日									
5									
10									
15									
20									
25									
9月1日									
5									
10									
15									
20									
25									
10月1日									
5									
10									
15									
20									
25									
11月1日									
5									
10									
15									
20									
25									
12月1日									
5									
10									
15									
20									
25									
1月1日									
5									
10									
15									
20									
25									
2月1日									
5									
10									
15									
20									
25									
2月29日									
4									
9									
14									
19									
24									
3月31日									

八田原ダム、三川ダムの貯水状況グラフ(令和5年度)



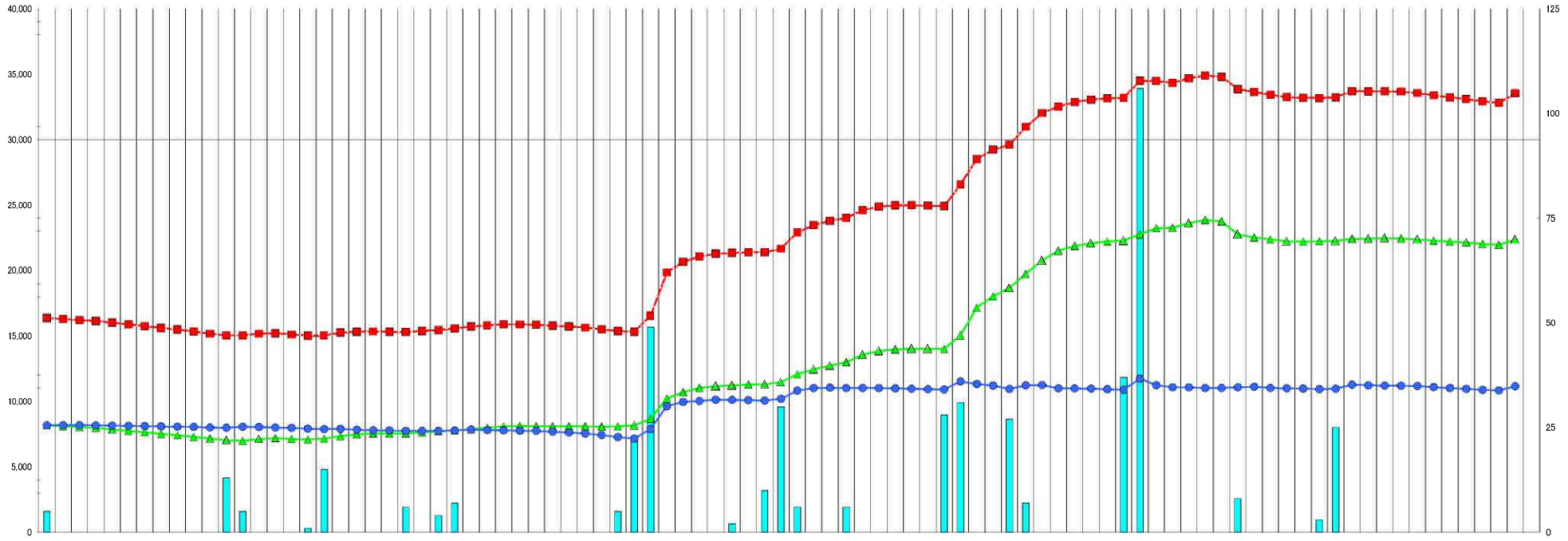
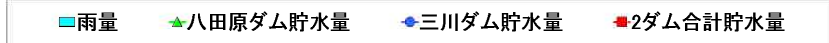
※三川雨量は半旬計, その他の数値は当日午前9時の値を使用  
 ※貯水率は八田原ダム23000千t, 三川ダム12306千tを満水として計算

雨量…1日の場合 前月26日～1日  
 5日の場合 2日～5日



# 八田原ダム・三川ダムの貯水状況 ( R5年3月 ~ R5年5月 )

速報値



日	八田原ダム		三川ダム		2ダム合計		三川 雨量 (mm)	備考
	貯水位 EL. (m)	貯水量 (千m <sup>3</sup> )	貯水率 (%)	貯水量 (千m <sup>3</sup> )	貯水率 (%)	貯水量 (千m <sup>3</sup> )		
3/1	220.88	8,179	35.6%	8,187	66.5%	16,366	46.4%	5
3/2	220.78	8,104	35.2%	8,187	66.5%	16,291	46.1%	
3/3	220.69	8,036	34.9%	8,187	66.5%	16,223	45.9%	
3/4	220.61	7,975	34.7%	8,171	66.4%	16,146	45.7%	
3/5	220.46	7,862	34.2%	8,154	66.3%	16,016	45.4%	
3/6	220.32	7,756	33.7%	8,133	66.1%	15,889	45.0%	
3/7	220.17	7,643	33.2%	8,111	65.9%	15,754	44.6%	
3/8	220.01	7,522	32.7%	8,090	65.7%	15,612	44.2%	
3/9	219.86	7,418	32.3%	8,068	65.6%	15,486	43.9%	
3/10	219.66	7,282	31.7%	8,058	65.5%	15,340	43.4%	
3/11	219.49	7,166	31.2%	8,009	65.1%	15,175	43.0%	
3/12	219.31	7,043	30.6%	7,993	65.0%	15,036	42.6%	13
3/13	219.23	6,988	30.4%	8,063	65.5%	15,051	42.6%	5
3/14	219.42	7,118	30.9%	8,052	65.4%	15,170	43.0%	
3/15	219.54	7,200	31.3%	8,004	65.0%	15,204	43.1%	
3/16	219.44	7,132	31.0%	7,992	64.9%	15,114	42.8%	
3/17	219.40	7,104	30.9%	7,923	64.4%	15,027	42.6%	1
3/18	219.48	7,159	31.1%	7,885	64.1%	15,044	42.6%	15
3/19	219.76	7,350	32.0%	7,902	64.2%	15,252	43.2%	
3/20	219.95	7,480	32.5%	7,837	63.7%	15,317	43.4%	
3/21	220.03	7,552	32.8%	7,794	63.3%	15,346	43.5%	
3/22	220.03	7,537	32.8%	7,789	63.3%	15,326	43.4%	
3/23	220.05	7,552	32.8%	7,745	62.9%	15,297	43.3%	6
3/24	220.15	7,627	33.2%	7,751	63.0%	15,378	43.6%	
3/25	220.25	7,703	33.5%	7,756	63.0%	15,459	43.8%	4
3/26	220.35	7,779	33.8%	7,783	63.2%	15,562	44.1%	7
3/27	220.47	7,869	34.2%	7,853	63.8%	15,722	44.5%	
3/28	220.64	7,998	34.8%	7,815	63.5%	15,813	44.8%	
3/29	220.76	8,089	35.2%	7,794	63.3%	15,883	45.0%	
3/30	220.80	8,119	35.3%	7,756	63.0%	15,875	45.0%	
3/31	220.78	8,104	35.2%	7,751	63.0%	15,855	44.9%	
4/1	220.77	8,096	35.2%	7,886	62.5%	15,782	44.7%	
4/2	220.78	8,104	35.2%	7,822	61.9%	15,726	44.5%	
4/3	220.71	8,096	35.2%	7,546	61.3%	15,642	44.3%	
4/4	220.74	8,073	35.1%	7,433	60.4%	15,506	43.9%	
4/5	220.77	8,096	35.2%	7,274	59.1%	15,370	43.5%	5
4/6	220.86	8,164	35.5%	7,160	58.2%	15,324	43.4%	22
4/7	221.52	8,663	37.7%	7,885	64.1%	16,548	46.9%	49
4/8	223.42	10,217	44.4%	9,363	78.3%	19,853	56.2%	
4/9	224.00	10,704	46.5%	9,862	81.0%	20,666	58.5%	
4/10	224.35	11,030	48.0%	10,034	81.5%	21,064	59.7%	
4/11	224.49	11,160	48.5%	10,125	82.3%	21,285	60.3%	
4/12	224.56	11,225	48.8%	10,118	82.2%	21,343	60.5%	2
4/13	224.63	11,290	49.1%	10,099	82.1%	21,389	60.6%	
4/14	224.66	11,318	49.2%	10,066	81.8%	21,384	60.6%	10
4/15	224.82	11,467	49.9%	10,203	82.9%	21,670	61.4%	30
4/16	225.48	12,080	52.5%	10,828	88.0%	22,908	64.9%	6
4/17	225.87	12,443	54.1%	11,023	89.6%	23,466	66.5%	
4/18	226.17	12,737	55.4%	11,052	89.8%	23,789	67.4%	
4/19	226.42	12,992	56.5%	11,023	89.6%	24,015	68.0%	6
4/20	227.00	13,582	59.1%	11,030	89.6%	24,612	69.7%	
4/21	227.27	13,857	60.2%	11,015	89.5%	24,872	70.4%	
4/22	227.39	13,979	60.8%	11,001	89.4%	24,980	70.8%	
4/23	227.43	14,020	61.0%	10,971	89.2%	24,991	70.8%	
4/24	227.43	14,020	61.0%	10,935	88.9%	24,955	70.7%	
4/25	227.42	14,010	60.9%	10,913	88.7%	24,923	70.6%	28
4/26	228.41	15,051	65.4%	11,519	93.6%	26,570	75.3%	31
4/27	230.32	17,174	74.7%	11,336	92.1%	28,510	80.8%	
4/28	231.04	18,021	78.4%	11,212	91.1%	29,233	82.8%	
4/29	231.59	18,668	81.2%	10,950	89.0%	29,618	83.9%	27
4/30	232.48	19,752	85.9%	11,227	91.2%	30,979	87.7%	7
5/1	233.30	20,762	90.4%	11,249	91.4%	32,011	90.7%	
5/2	233.88	21,510	93.5%	11,006	89.5%	32,518	92.1%	
5/3	234.16	21,875	95.1%	10,993	89.3%	32,868	93.1%	
5/4	234.31	22,076	96.0%	10,979	89.2%	33,055	93.6%	
5/5	234.42	22,223	96.6%	10,935	88.5%	33,158	93.9%	
5/6	234.47	22,290	96.9%	10,891	88.5%	33,181	94.0%	37
5/7	234.82	22,759	99.0%	11,738	95.4%	34,497	97.7%	106
5/8	235.17	23,261	101.1%	11,241	91.3%	34,475	97.6%	
5/9	235.19	23,261	101.1%	11,074	90.0%	34,335	97.2%	
5/10	235.45	23,618	102.7%	11,074	90.0%	34,692	98.3%	
5/11	235.63	23,866	103.8%	11,023	89.6%	34,889	98.8%	
5/12	235.55	23,756	103.3%	11,030	89.6%	34,786	98.5%	
5/13	234.83	22,772	99.0%	11,081	90.0%	33,853	95.9%	8
5/14	234.64	22,518	97.9%	11,125	90.4%	33,643	95.3%	
5/15	234.54	22,384	97.3%	11,030	89.6%	33,414	94.8%	
5/16	234.43	22,237	96.7%	11,008	89.5%	33,245	94.2%	
5/17	234.41	22,210	96.6%	10,979	89.2%	33,189	94.0%	
5/18	234.43	22,237	96.7%	10,942	88.9%	33,179	94.0%	3
5/19	234.45	22,264	96.8%	10,971	89.2%	33,235	94.1%	25
5/20	234.57	22,429	97.5%	11,278	91.6%	33,702	95.4%	
5/21	234.58	22,438	97.6%	11,234	91.3%	33,672	95.4%	
5/22	234.61	22,478	97.7%	11,212	91.1%	33,690	95.4%	
5/23	234.59	22,451	97.6%	11,198	91.0%	33,649	95.3%	
5/24	234.53	22,371	97.3%	11,183	90.9%	33,554	95.0%	
5/25	234.46	22,277	96.9%	11,096	90.2%	33,373	94.5%	
5/26	234.41	22,210	96.6%	11,023	89.6%	33,233	94.1%	
5/27	234.35	22,130	96.2%	10,957	89.0%	33,087	93.7%	
5/28	234.28	22,036	95.8%	10,891	88.5%	32,927	93.3%	
5/29	234.22	21,956	95.5%	10,841	88.1%	32,797	92.9%	
5/30	234.53	22,371	97.3%	11,161	90.7%	33,532	95.0%	
5/31	234.61	22,478	97.7%	11,227	91.2%	33,705	95.5%	

速報値

期 間	令和5年						過去5年 平均	令和5年				期 間
	H30 三川	H31 三川	R 2 三川	R 3 三川	R 4 三川	R 5 三川		R 5 賀茂	R 5 甲山	R 5 七社		
01 01-10	17	0	15	0	0	6.4	1	1	1	0	01-10	
01 11-20	10	3	1	2	4	4.0	16	19	17	11	01 11-20	
01 21-31	9	15	52	36	6	23.6	5	4	4	4	01 21-31	
02 01-10	10	8	1	12	2	6.6	5	6	6	3	02 01-10	
02 11-20	0	12	26	21	2	12.2	25	27	25	14	02 11-20	
02 21-29	15	13	18	10	2	11.6	0	0	0	0	02 21-28	
03 01-10	59	49	59	27	16	42.0	5	5	4	4	03 01-10	
03 11-20	49	23	6	10	42	26.0	34	31	33	28	03 11-20	
03 21-31	36	4	31	28	31	26.0	17	15	16	20	03 21-31	
04 01-10	11	30	41	15	0	19.4	76	96	81	62	04 01-10	
04 11-20	21	4	124	24	80	50.6	54	47	53	44	04 11-20	
04 21-30	68	45	1	61	82	51.4	93	90	97	78	04 21-30	
05 01-10	68	4	35	20	0	25.4	143	138	143	117	05 01-10	
05 11-20	64	26	73	104	34	60.2	36	36	36	41	05 11-20	
05 21-31	11	7	7	36	3	12.8	0	0	0	0	05 21-31	
06 01-10	43	42	6	44	51	37.2					06 01-10	
06 11-20	57	30	171	70	20	69.6					06 11-20	
06 21-30	34	22	30	28	20	26.8					06 21-30	
07 01-10	415	47	184	133	24	160.6					07 01-10	
07 11-20	23	151	131	77	145	105.4					07 11-20	
07 21-31	21	63	68	0	5	31.4					07 21-31	
08 01-10	0	7	0	60	5	14.4					08 01-10	
08 11-20	22	65	12	450	135	136.8					08 11-20	
08 21-31	30	117	2	5	26	36.0					08 21-31	
09 01-10	177	23	24	165	22	82.2					09 01-10	
09 11-20	44	6	53	55	133	58.2					09 11-20	
09 21-30	158	26	67	1	34	57.2					09 21-30	
10 01-10	4	31	12	0	19	13.2					10 01-10	
10 11-20	14	39	12	3	0	13.6					10 11-20	
10 21-31	14	65	54	15	0	29.6					10 21-31	
11 01-10	12	0	23	42	2	15.8					11 01-10	
11 11-20	0	11	0	0	5	3.2					11 11-20	
11 21-30	4	0	6	47	30	17.4					11 21-30	
12 01-10	42	13	0	0	0	11.0					12 01-10	
12 11-20	26	10	0	14	1	10.2					12 11-20	
12 21-31	3	15	29	1	13	12.2					12 21-31	
合 計	1,591	1,026	1,374	1,616	994	1,320					合 計	

