



遊休地を駐車場として貸し出すことができる駐車場予約アプリ akippa (あきっぱ)



事業概要

月極駐車場の空き区画や個人宅の車庫・空き地・商業施設などの空きスペースを時間貸し駐車場としてスマホから簡単に貸し出せ、ドライバーはネット上で事前予約・事前決済して利用できます。駐車場貸し出しや会員登録は無料です。会員数は2023年3月時点で累計300万人(貸主は含まない)となっており、これまでに30以上の自治体やスポーツチームと連携し全国で交通渋滞や駐車場不足などの困りごと解決に取り組んでいます。

技術・サービス

駐車場予約アプリ「akippa (あきっぱ)」

活用イメージ

市や町が管理・保有している遊休地を予約制駐車場として貸し出すことができ、地域住民の利便性向上はもちろん、街を車で訪れる観光客などスムーズにアクセスすることが可能になる。

- 📄 なし (利用に応じて報酬が入る)
- 🕒 数日 (登録後、審査完了次第掲載)
- 🌐 <https://www.akippa.com/>



地方創生の新たな一手！観光客を増やすソリューションに経産省関東経済産業局が選出！

全国×全ジャンルを網羅した
日本最大の遊び放題サブスクが誕生



事業概要

日本最大のレジャー・エンタメ周遊パス「レジャパス」を運営。サウナや温泉、水族館・美術館・動物園、テーマパークなどのレジャー分野から、スポーツ観戦、演劇、お笑い、コンサートなどのエンタメ分野まで幅広いニーズにお応えできます。2023年3月より「NIPPON PASS」も始動。訪日外国人向けの周遊パスとして、日本初のサービスです。2002年度「未来の市場をつくる100社」に選定/「サブスク大賞2022」ブロンズ賞を受賞

技術・サービス

- レジャパス
- NIPPON PASS

活用イメージ

地域への観光客流入を増やすお手伝いを実施いたします。また、定期的にはごさいませんがメディア露出などを含むPRも実施いたします。

- 📄 なし
- 🕒 1ヶ月
- 🌐 <https://origress.com/>





【世界初】マンホールをモチーフとしたアパレルブランド！



世界初！
“デザインマンホール”を
モチーフとした
アパレルブランド

開催実績 (R.4 4/29-7/18)

山陰道沿線
デザインマンホール
デジタルスタンプラリー

- 企画
- 景品提供
- 運営



マンホールTシャツ
全国展開中！



事業概要

日本が誇るマンホール。海外の国と比較しても地方自治体ごとに特色があり、その市や町、村を道路からPRをしている国は他にありません。その自治体の取り組みやデザイン性の高さに感銘を受け、マンホールを通して地域を盛り上げたいという想いから、デザインマンホールをモチーフとしたアパレルブランドを立ち上げました！

技術・サービス

オリジナルマンホールTシャツやアパレル商品の作成

活用イメージ

「Tシャツを作成したい」「ユニフォームとして採用したい」「スタンプラリーで観光客を誘致したい（過去実績あり）」「マンホールを通して市や町の魅力を発信しPRしたい」など全力で対応します。

📄 要ご相談

🕒 2ヶ月

🌐 <https://japanunderground.shop/>



SKY SOCIAL 株式会社

クーポンの新たな活用と蓄積データで起こす地域 DX



事業概要

核家族や地域との関わりが少なくなっている近年。スマート化が進む一方で失いかけた地域コミュニティを維持し、守っていくために地域DXを起こします。目指す世界は「まるでテーマパーク」のような街と生活です。まずはクーポンというなじみあるツールを活用し回遊率を高めます。取得したデータを基盤に街づくり、人流を測り来店予測、そして観光事業へと繋げていきます。

技術・サービス

- ユニーククーポンで回遊上昇
- 特許出願中の SNS で宣伝集客
- データを活用した来店予測

活用イメージ

割引とは違うクーポンでエリアの来店数を高め定着させる。特許出願中のエリアマーケティング機能が実装されると、自店の商業圏内のユーザーに今知りたい情報を届けられる。

📄 初期費用：なし、固定費：月額 5,500 円 / 1 店舗あたり (税込)〜

🕒 3週間

🌐 <https://www.sky-social.com/>

RING HIROSHIMA
R3年度採択



東京
27

スキームヴァージ カブシキガイシャ

scheme verge 株式会社

schemeverge
the next generation urban developer without land occupation

デジタルやデータと連携したまちづくり／エリアマネジメントのワンストップソリューション

エリアマネジメントのDXプラットフォーム 「Horai エリアマネジメント」

データ・ドリブンなまちづくり、施設経営を実現



「Horai」の対応フィールド

以下の施設やテーマは対応実績または対応の準備が既に完了しておりますので、ぜひお声がけください。



事業概要

都市・地域のデジタルシフトを推進する次世代型都市デベロッパーとして「Horai」を開発・提供。海辺のアート観光から、大都会の都心活性化まで、あらゆるフィールドでまちづくり／エリアマネ DX を進めて参ります。

技術・サービス

Horai エリアマネジメント

活用イメージ

- ・ 商業・観光地域、商店などと連携し、人流把握と活性化の施策と運用
- ・ 空港や港湾、道の駅などインフラの利用実態把握と活性化施策と運用
- ・ 公共施設や病院などの利用実態把握と活性化施策と運用

📅 月額 30 万円～

🕒 2ヶ月～半年

🌐 <https://www.schemeverge.com/>



東京
28

カブシキガイシャループ

株式会社 Luup

LUUP

短距離移動が便利になる、電動・小型・一人乗りのモビリティのシェアリングサービス



事業概要

電動・小型・一人乗りのマイクロモビリティのシェアリングサービスを通して、街じゅうを「駅前化」する新しい短距離移動インフラをつくります。電動キックボードと電動アシスト自転車の高密度なシェアサービスを東京・大阪・京都・神戸・横浜・仙台で提供しています。電動マイクロモビリティの普及による CO2 削減と、将来的には高齢者の方向けのモビリティの導入を実現し、人々が安全・便利に移動できる持続可能な社会をつくります。

技術・サービス

電動マイクロモビリティのシェアリングサービス「LUUP」

活用イメージ

通常移動時のワンマイル移動や、違法駐輪対策（個人所有機体の流入数抑制）、さらには災害時の交通手段・電力の理活用の術として、ご検討ください。 ※2023年8月頃、広島市の一部にてサービス展開を開始いたします。

📅 基本的なポート設置にかかる費用は一切不要。（特殊ケースは要ご相談）

🕒 事業展開後であれば約 2~3 週間以内

🌐 <https://luup.sc/corporate/>



京都
29

ディープフォレストテクノロジーズ カブシキガイシャ

DeepForest Technologies株式会社



樹種識別も可能なドローンデータ解析ソフトを提供し、森林のDX化を図る

各樹木の検出

各樹木の樹種識別

サイズ・炭素蓄積量の推定

選択範囲の統計情報の取得

事業概要

ドローンの画像データを解析し、森林の各樹木の樹種、サイズ、収穫量、炭素吸収量を世界初の技術を用いたAIで推定するソフトウェア「DF Scanner」を開発・提供。ドローンの導入から運用までサポートし、誰もが森林のDX化に参加できる仕組みを構築します。これまでの歩いて調査する方法からの転換を図り、林業の効率化と高収益化を目指すほか、広葉樹も含めた生物多様性の評価、排出権取引マーケットへの参加を支援します。

技術・サービス

DF Scanner

活用イメージ

各自治体が「DF Scanner」を用いて間伐実施調査を行うことができる。森林管理者によって取得された間伐前後のドローン画像データを解析することで、各樹種の本数の変化を把握することが可能に。

☑ 要ご相談

🕒 最短1日～（2週間の無料期間あり）

🌐 <https://deepforestlicense.com/>



東京
30

カブシキガイシャピリカ

株式会社ピリカ



科学技術の力であらゆる環境問題の克服を目指す ～ごみの自然界流出問題に挑戦～

個人アカウント 投稿数

- 1位 NEMOPHILAさん
- 2位 にゃんこ22さん
- 3位 piri-KAさん
- 4位 enjoy_55さん
- 5位 ここママさん

ごみ拾い活動数値グラフ

イメージ：ピリカ自治体版/見える化ページ

事業概要

株式会社ピリカは科学技術の力であらゆる環境問題を克服することを目指す会社です。多様な環境問題の中でも、私たちはまず一歩目として、ごみの自然界流出問題に取り組んでいます。流出する＆回収されるごみの量を測る・流出するごみの量を減らす・回収されるごみの量を増やすという3つのアプローチに対して、ソリューションサービスを提供しています。

技術・サービス

- ・ごみ拾い促進プラットフォームピリカ
- ・ごみ分布調査サービスタカノメ

活用イメージ

「清掃活動の参加者を増やしたい」「地域の清掃活動を応援して実態把握したい」ピリカ自治体版はごみ拾い活動の見える化により、美化活動への参加、効率化、地域コミュニティの活性化を促すサービスです。

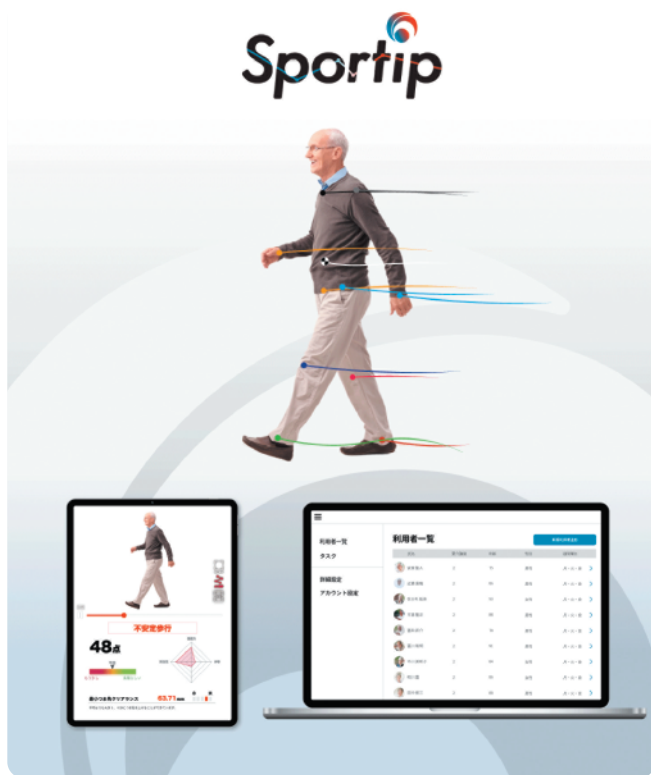
☑ 要ご相談

🕒 6ヶ月～

🌐 <https://corp.pirika.org/>



運動分析 AI を用いた介護施設支援サービス



事業概要

「リハケア」は姿勢・歩行分析から ROM テストまで 228 の解析機能と 2200 の訓練プラン自動提供から加算申請支援までワンストップで実施いただけます。

技術・サービス

リハケア

活用イメージ

次世代フレイル予防事業としての活用が可能です。介護施設・病院へ提供も進めており、幅広いネットワークの構築で科学的介護の実現に近づきます。家族といっしょに、家庭でもサービスを利用することができます。

📞 要ご相談

🕒 2週間～

🌐 <https://www.sportip.jp/>



AI と精神科医監修のメンタルケアに基づく、最先端の食事指導法で住民の健康を改善

カラダの話は、
ココロの話から。

ニュー・パートナー
N・PARTNER

忙しくても健康でいたい、アクティブ層向け
精神科医監修のオーダーメイド生活習慣指導プログラム



**精神科医
監修プログラム**
対象者モチベーションに
寄り添い実行力アップ

**AIテクノロジー
の活用**
1人ひとりの生活状況に
合わせたアドバイス

**独自育成の
管理栄養士**
精神科学に基づき、
適切な関わり方が可能に

続けやすく、楽しい
オンラインでの
サービスが特徴です！

事業概要

生活習慣病患者 / 予備軍を抱える自治体に対して、食事指導サービス「N・Partner (ニュー・パートナー)」を展開。指導を担う管理栄養士に対して、AI を搭載した食事指導ツールと精神科学に基づいたトレーニングプログラムを提供し、指導力向上をサポートすることが特徴。人的・金銭的コスト効率よく住民の健康を改善できることから、大阪市・横浜市など大手自治体でも続々と採用されています (2023 年 2 月時点)。

技術・サービス

N・Partner (ニュー・パートナー)

活用イメージ

オンラインや対面で、住民一人ひとりに寄り添う食事指導を実施。参加しやすく継続しやすいオーダーメイド指導のため、生活習慣病患者 / 予備軍の症状進行を効率的に抑制することができる。

📞 オンライン健康相談 5,000 円~/人、食事コーチング 10,000 円~/人 (各々従量料金)

🕒 約1ヶ月

🌐 <https://npartner.jp/>

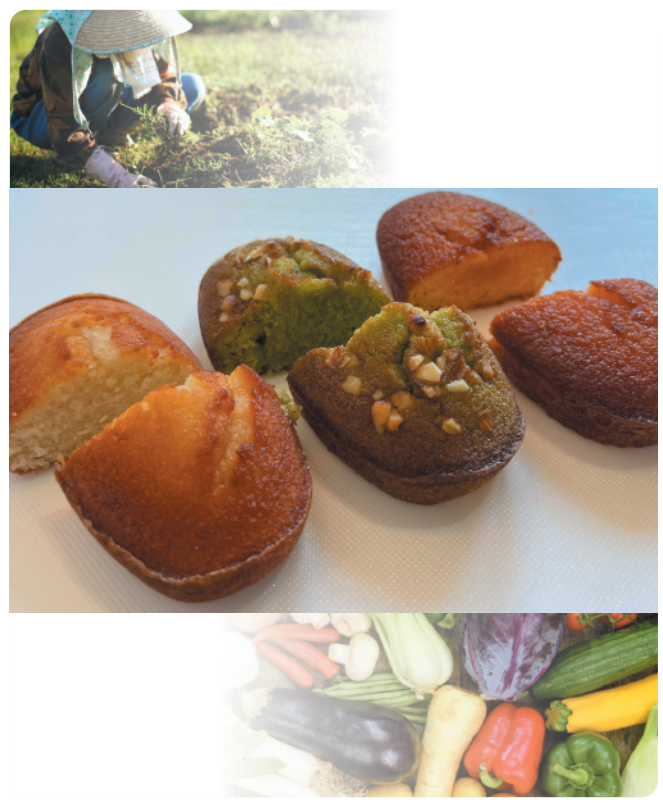




大阪
33

カブシキガイシャ エーエスピー 株式会社 エーエスピー

未活用農産物の新しい市場を共創する



事業概要

外観上の理由から廃棄されている『未活用農産物』を対象に保存性を高めるため、粉末化し、集荷・保管・物流コストの最小化となるよう地域ごとに拠点を構築する。皮や種なども丸ごと使用する「栄養価値」と着色料を使用せずに野菜本来の「色素価値」を活用したメニューや食品を開発する仕組みとして、大学、飲食店、食品会社などが参画するプラットフォームを形成し、BtoG または C 向けに保存性を生かした防災備蓄食、BtoB として原料化受託・販売を行う。

技術・サービス

未活用農産物活用プラットフォーム

活用イメージ

未活用農産物を活用して日常使いできる特産品兼防災備蓄食の開発を地域の生産者、食品会社などと連携して行います。

- 📄 要ご相談
- 🕒 約3か月
- 🌐 <https://www.agrisp.jp/>



東京
34

グリーンカーボン カブシキガイシャ Green Carbon 株式会社



未利用地 / 休耕地を利活用によりカーボンクレジットを創出し、地球を救う



Paddy Field Simulation Tools

我々は未利用地 / 休耕地 / 荒地を活用して、
カーボンクレジットを創出し、
農家さんの新たな収益源を創出、
地方創生、環境保全の一助となります。

J-クレジット創出量計測シミュレーションツール



事業概要

当社は、「生命の力で、地球を救う」をビジョンとして掲げ、主にカーボン・クレジット取引及び取引所事業を実施しており、CO₂削減、農業関連、環境関連、その他関連する事業及びコンサルティングを展開しています。また、研究開発にも力を入れており、CO₂ 吸収量 5 倍にするゲノム編集や、世界初となる高炭素固定植物・小麦の開発を、オーストラリアの大学、日本の研究機関と連携し実施しております。

技術・サービス

- ・カーボンクレジット創出ノウハウ
- ・炭素貯留量の計測シミュレーション
- ・水田で発生するメタンガス削減量の計測シミュレーション

活用イメージ

自治体・農家が保有する農地 / 未利用地 / 休耕地のカーボンクレジットのポテンシャルをシミュレーション (=カーボンクレジットの創出) するツールを提供。新たな収益源や、カーボンニュートラルの推進に寄与する。

- 📄 要ご相談
- 🕒 即使用可能。クレジット創出支援は1年スパンでの実施を想定。
- 🌐 <http://green-carbon.co.jp/>

