

資料2-1

医療機関再編による影響について

令和5年3月24日

広島県

目 次

➤ 病院移転の影響…P3

① アクセスの変化の検証…P5

② 代替機能の有無の検証…P10

➤ 参考資料…P16

病院移転の影響

移転に伴う影響

入院

救急対応の入院患者については、病院までの移動時間や移動距離の変化を検証する必要があるのではないか。

⇒ ① アクセスの変化の検証

外来

県立広島病院及び中電病院が対応している疾患で、患者数が多い疾患について、代替機能の有無を検証する必要があるのではないか。

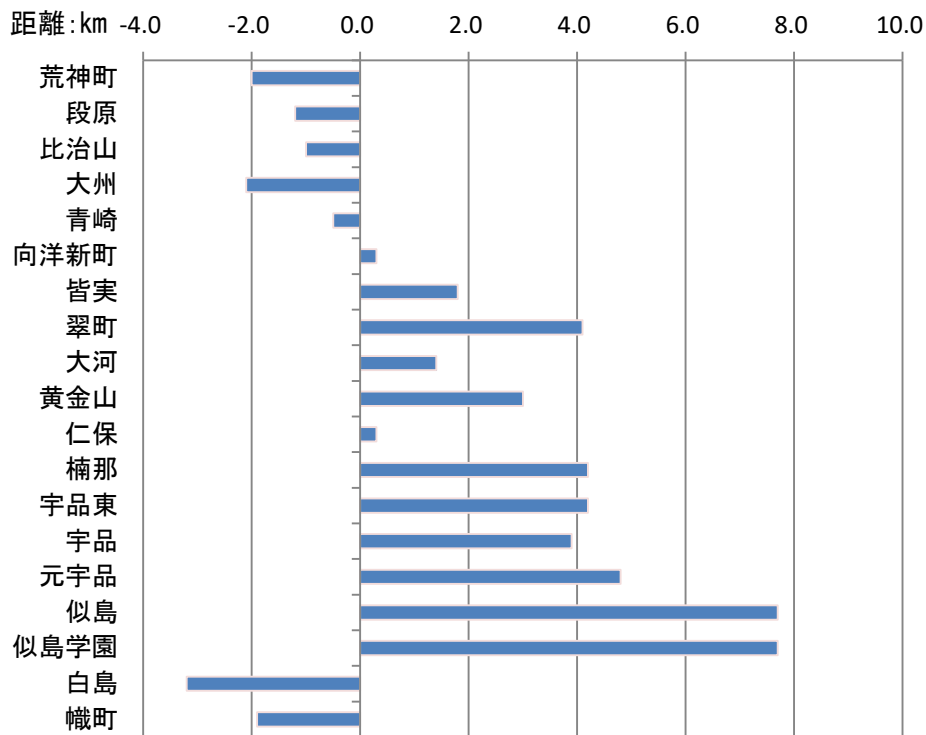
⇒ ② 代替機能の有無の検証

① アクセスの変化の検証

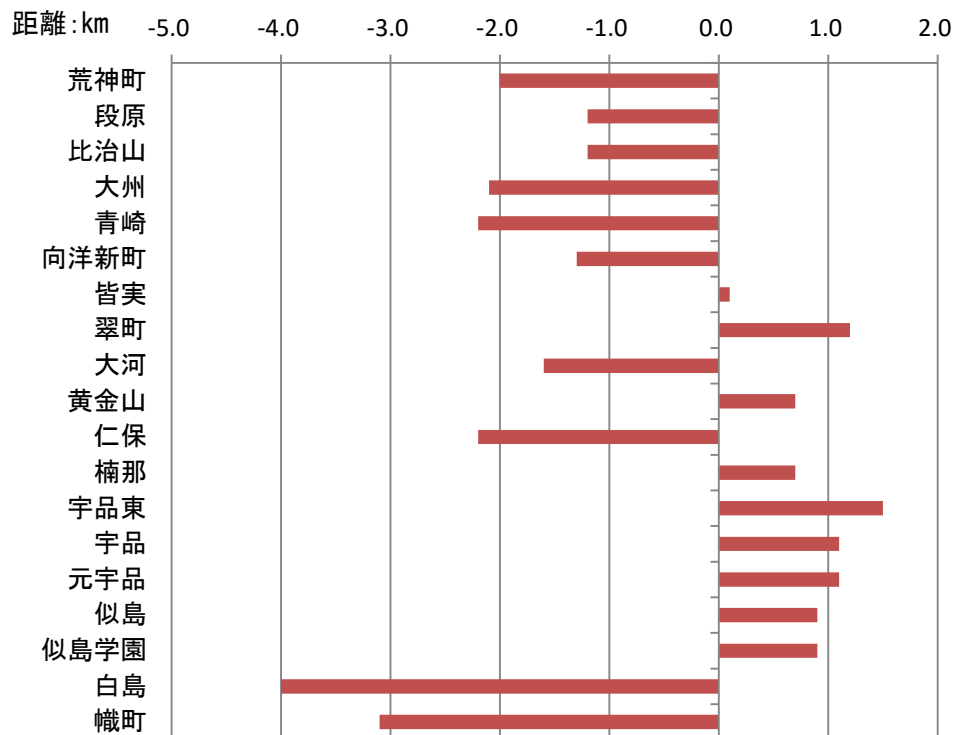
南区/小学校区からの距離(車)

- 各小学校を起点として、現在の県立広島病院から新病院の建設予定地までの距離は**最大で8km程度長くなる**校区がある。
- 基幹病院3病院を含めると、多くの校区で移動距離は短くなる。長くなる距離は、2km未満。

各小学校を基準として県立病院から新病院への移動距離の差



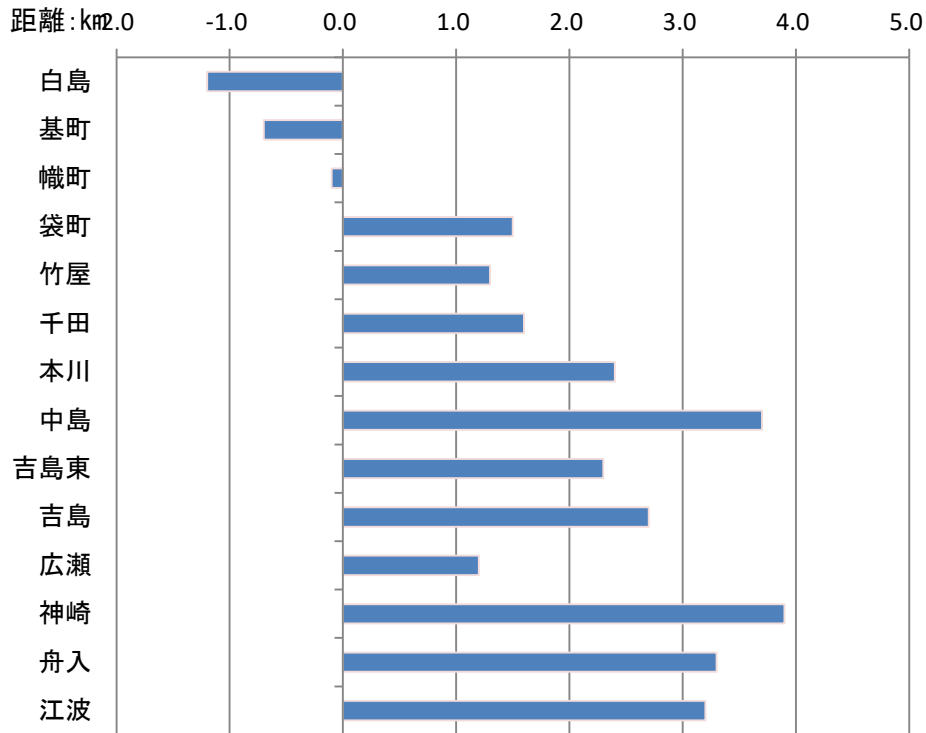
新病院、大学病院、広島市民病院、日赤病院への移動距離の差



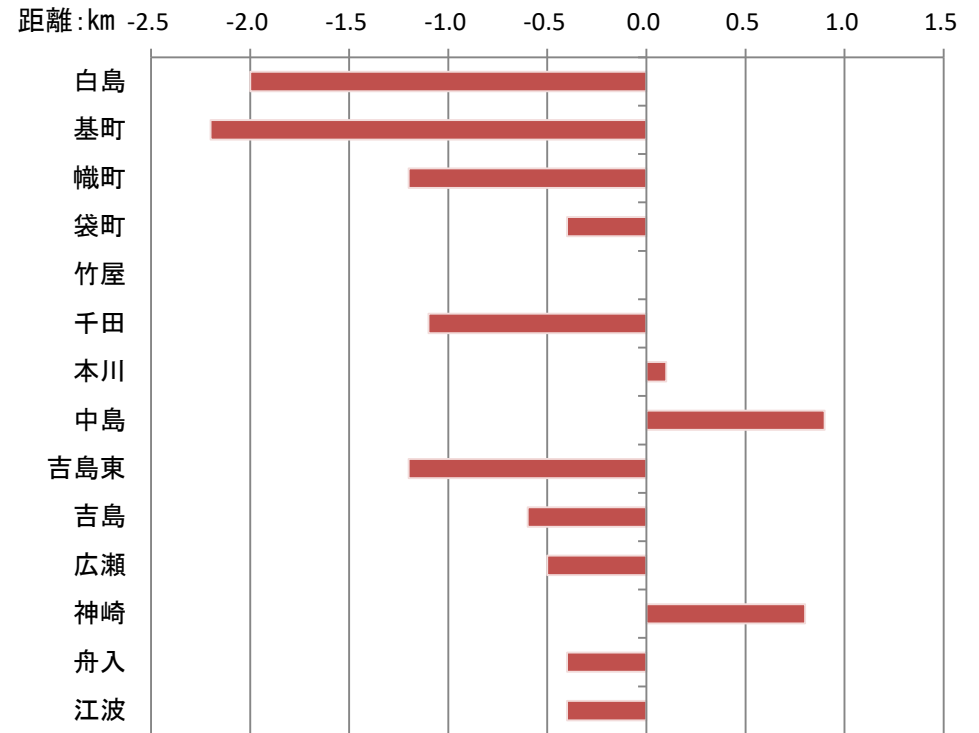
中区/小学校区からの距離(車)

- 各小学校を起点として、中電病院から新病院の建設予定地までの距離は、**最大で4km**程度長くなる校区がある。
- 基幹病院2病院を含めると、多くの校区で移動距離は短くなる。長くなる距離は、1km未満。

各小学校を基準として中電病院から新病院への移動距離の差



新病院, 広島市民病院, 日赤病院への移動距離の差



診療科別・照会回数別救急搬送件数

[2019年広島市消防局]

(件)

診療科目分類	1回	2回	3回	4回以上	計
内科	15,483	2,352	913	717	19,465
脳外科・神経内科	7,614	1,456	607	337	10,014
整形外科	4,989	1,533	635	610	7,767
循環器科	2,543	292	87	65	2,987
小児科	2,111	162	23	8	2,304
救命センター・ICU	1,905	322	102	98	2,427
消化器科	1,388	186	67	52	1,693
呼吸器科	893	31	13	16	953
外科	782	186	88	77	1,133
産婦人科	531	34	17	8	590
精神・神経科	464	60	29	28	581
耳鼻咽喉科	385	58	26	11	480
泌尿器科	285	25	8	5	323
皮膚科	118	30	8	8	164
歯科	67	13	4	1	85
眼科	43	14	8	5	70
心臓血管外科	38	1	1	0	40
呼吸器外科	35	3	2	0	40
小児外科	20	3		1	24
その他	135	16	2	2	155
総計	39,829	6,777	2,640	2,049	51,295

2回以上11,466件

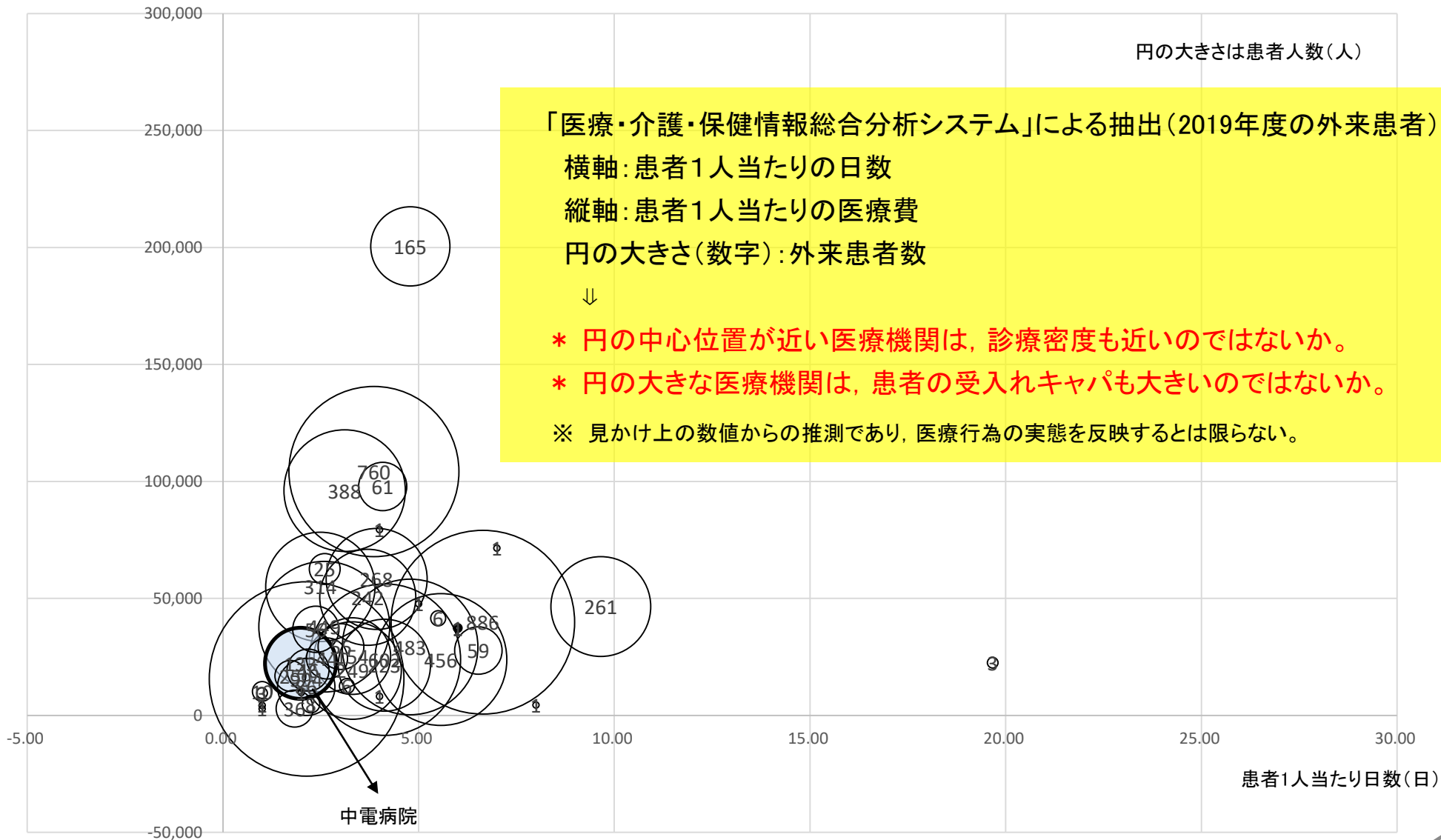
① アクセスの変化の検証

- 県立広島病院及び中電病院が移転した場合、基幹病院（新病院、広島大学病院、広島市民病院、広島赤十字原爆病院）までの距離が長くなる小学校区は、南区で9校区、中区で3校区。（長くなる距離は、いずれも2km未満）
- 新病院の“ことわらない救急”により、救急搬送時間を短縮することができるのではないか。

② 代替機能の有無の検証

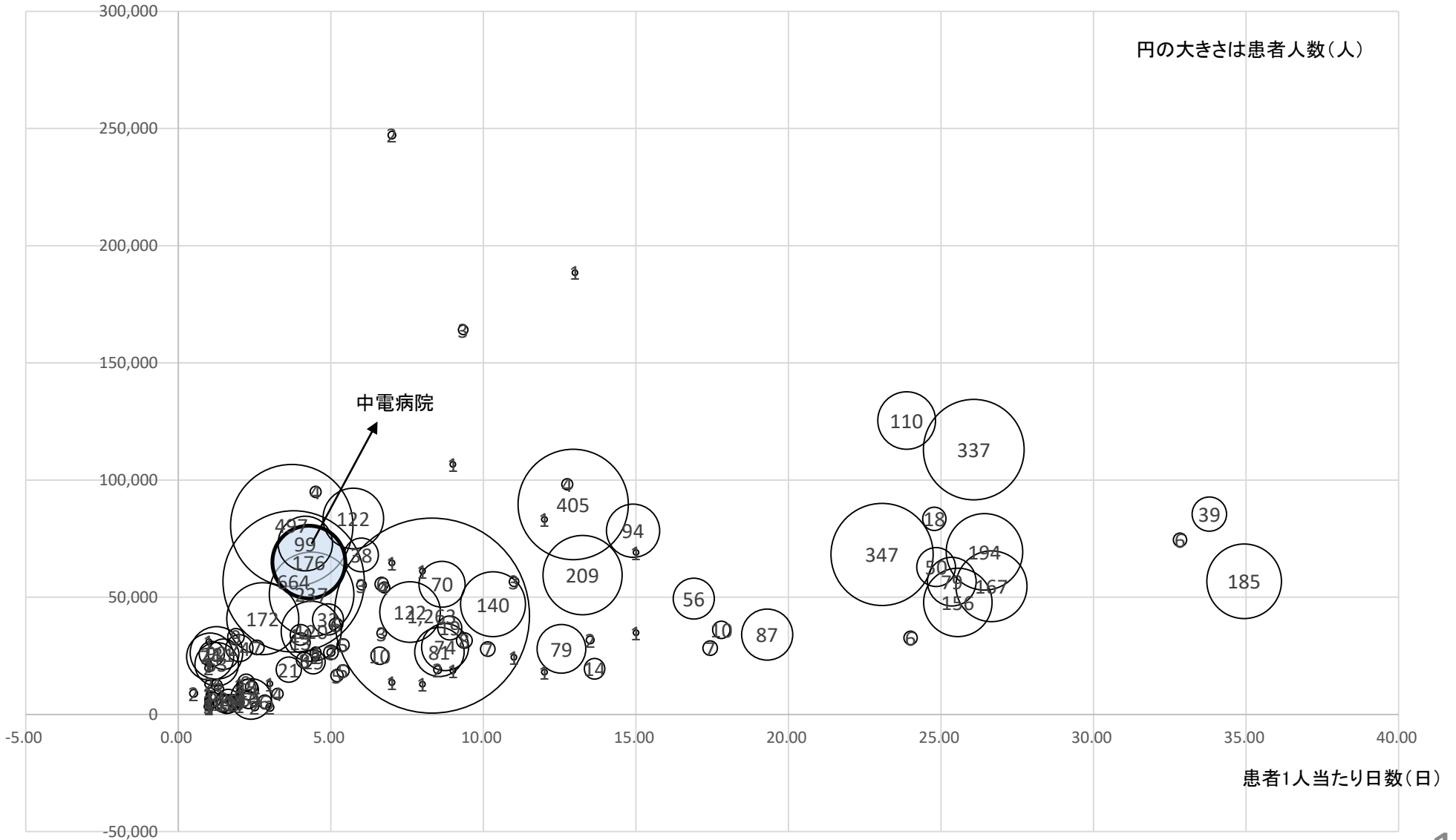
患者数ポジショニング [中区/白内障]

患者1人当たり医療費(円)



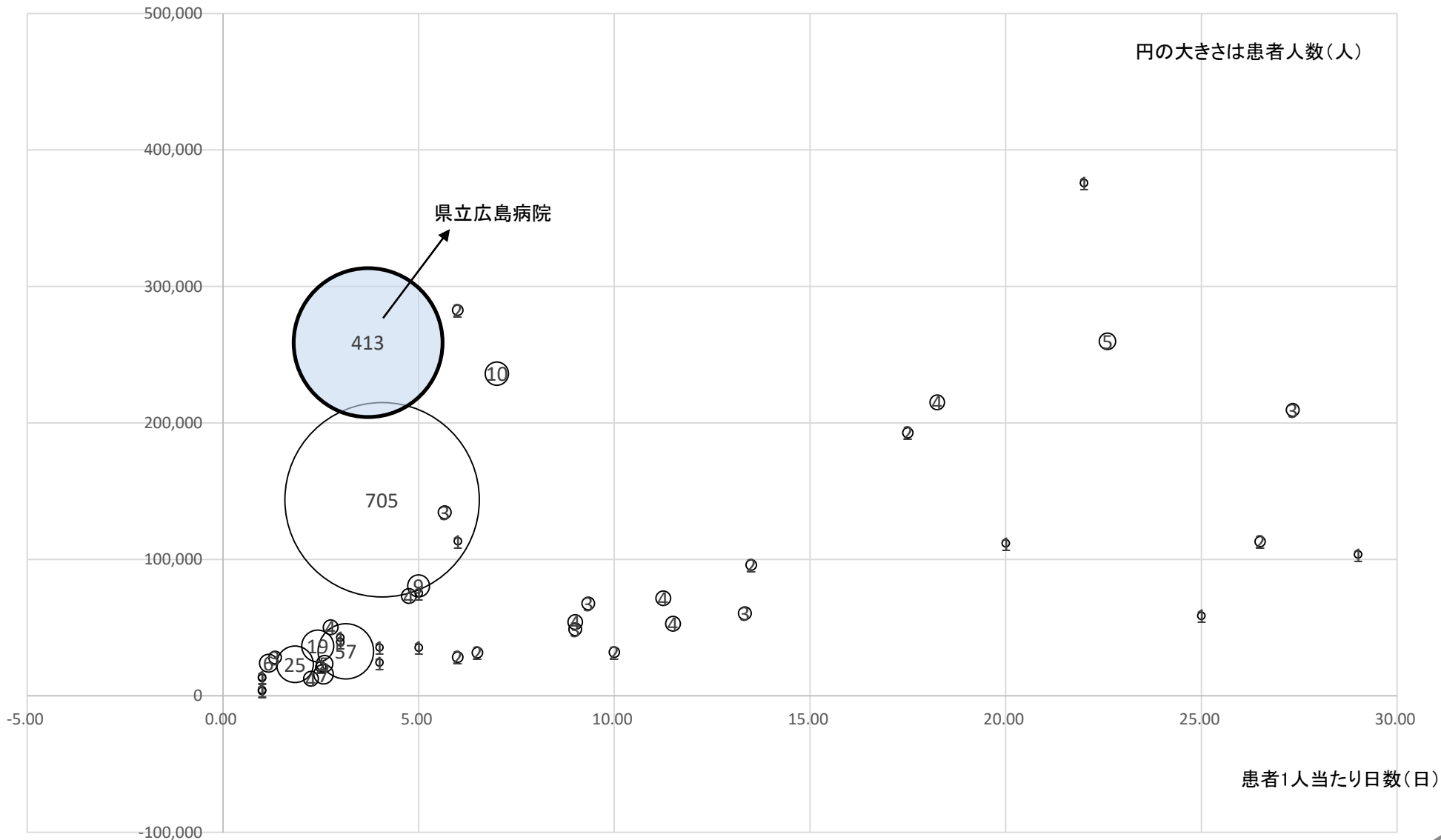
患者数ポジショニング [中区/脊柱管狭窄]

患者1人当たり医療費(円)



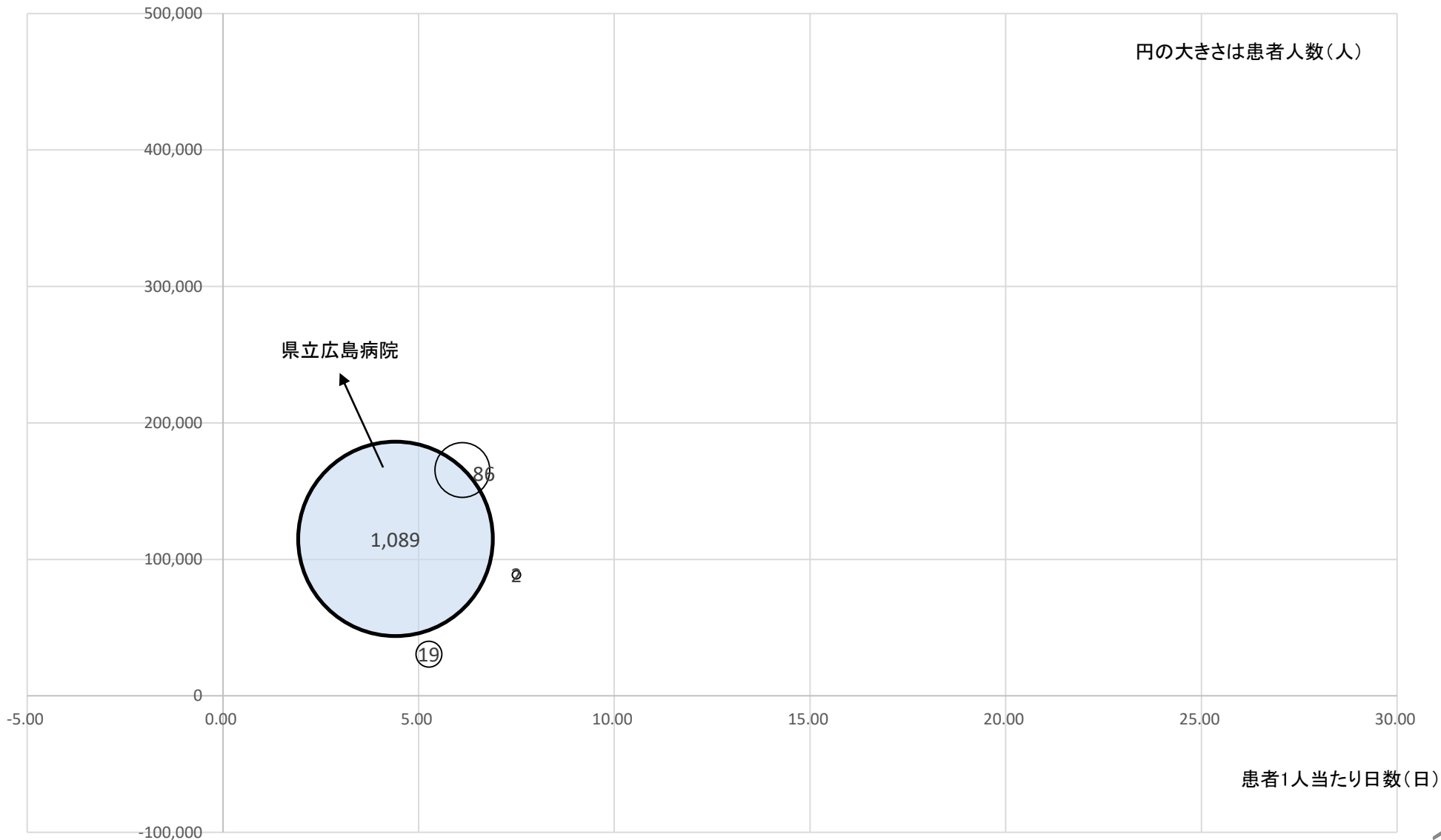
患者数ポジショニング [南区/胃の悪性腫瘍]

患者1人当たり医療費(円)



患者数ポジショニング [南区/2型糖尿病]

患者1人当たり医療費(円)




② 代替機能の有無の検証

- 中電病院のほとんどの疾患は、近隣の他の医療機関において対応できるのではないか。(医療機関間の連携により、円滑な患者の引継ぎが必要。)
- 県立広島病院では、糖尿病治療やがんの術後管理などの通院医療について、多くの患者に対応しており、同病院の移転後、近隣の他の医療機関での対応には限界があるのではないか。

參考資料

県立広島病院

病院概要

病院名	 県立広島病院 Hiroshima Prefectural Hospital	
所在地	広島市南区宇品神田一丁目5番54号	
病床数	712床(一般病床662床, 精神病床50床)	
診療科	総合診療科・感染症科, 循環器内科, 消化器内科, 内視鏡内科, 呼吸器内科, リウマチ科, 糖尿病・内分泌内科, 脳神経内科, 臨床腫瘍科, 精神神経科, 消化器・乳腺・移植外科, 心臓血管外科, 呼吸器外科, 整形外科, 形成外科, 脳神経外科・脳血管内治療科, 皮膚科, 泌尿器科, 眼科, 耳鼻咽喉科・頭頸部外科, リハビリテーション科, 放射線診断科, 放射線治療科, 歯科・口腔外科, 麻酔科, 救急科, 小児科, 小児腎臓科, 新生児科, 小児外科, 小児感覚器科, 産婦人科, 生殖医療科, 腎臓内科, 緩和ケア科, 病理診断科, ゲノム診療科	
設立	1877年5月	
患者数	入院	168,290人/年(461.1人/日)(2021年度)
	外来	249,808人/年(1,032.1人/日)(2021年度)
職員数	1,494人(2021年9月1日現在)	



理念

県民の皆様に愛され信頼される病院をめざします。

基本方針

- 1.患者さんの権利を尊重し, 真心のこもった医療を実践します。
- 2.医療事故ゼロを目標として, 患者さんの安全対策向上に努めます。
- 3.県の基幹病院として, 高度・先進医療を推進します。
- 4.各医療機関と連携を強め, 地域医療の充実向上に貢献します。
- 5.地域医療に貢献する医療人材の育成に努めます。
- 6.健全な病院経営に努め, 良質な医療サービスを提供します。

県立広島病院の住所地別患者数 [2019年度:入院]

(単位:人)

患者住所地	入院患者数
中区	1,006
東区	675
南区	3,827
西区	903
安佐南区	546
安佐北区	310
安芸区	1,088
佐伯区	520
府中町	427
海田町	418
熊野町	405
坂町	225
安芸高田市	53
北広島町	23
安芸太田町	22
広島医療圏以外	2,022
計	12,470

⇒

南区内の内訳			
比治山町	14	宇品神田	278
東駅町	0	翠	257
大州	51	西翠町	3
南蟹屋	15	皆実町	324
西蟹屋	24	宇品海岸	172
東荒神町	1	元宇品町	62
西荒神町	5	出島	33
荒神町	4	宇品西	255
段原	68	宇品御幸	387
段原南	42	宇品町	2
比治山公園	0	似島町	75
比治山本町	48	上東雲町	36
段原日出	11	東雲	121
段原山崎	27	東雲本町	77
大須賀町	7	仁保新町	55
松原町	8	東本浦町	41
猿猴橋町	3	仁保町・仁保	128
的場町	15	仁保南	43
金屋町	8	日宇那町	42
松川町	8	楠那町	16
稲荷町	3	丹那新町	22
京橋町	5	丹那町	134
出汐	55	山城町	29
西旭町	58	旭	107
宇品東	189	霞	31
		黄金山町	25
		北大河町	59
		南大河町	40
		西霞町	38
		西本浦町	33
		東霞町	25
		本浦町	42
		東青崎町	4
		堀越	33
		青崎	30
		向洋新町	69
		向洋中町	6
		向洋本町	15
		向洋大原町	18
		小磯町	0
		段原日出町	0
		南区内町名不明	2

*町名が重複する患者があるため、町名別の合計は、南区の総数と一致しない。

県立広島病院の住所地別患者数 [2019年度:外来]

(単位:人)

患者住所地	外来患者数
中区	1,658
東区	1,117
南区	6,739
西区	1,582
安佐南区	964
安佐北区	486
安芸区	1,643
佐伯区	791
府中町	647
海田町	635
熊野町	607
坂町	353
安芸高田市	71
北広島町	41
安芸太田町	24
広島医療圏以外	3,277
計	20,635

⇒

南区内の内訳			
比治山町	35	宇品神田	533
東駅町	0	翠	468
大州	72	西翠町	9
南蟹屋	30	皆実町	569
西蟹屋	43	宇品海岸	314
東荒神町	4	元宇品町	105
西荒神町	3	出島	59
荒神町	2	宇品西	463
段原	120	宇品御幸	652
段原南	89	宇品町	4
比治山公園	1	似島町	89
比治山本町	94	上東雲町	74
段原日出	31	東雲	224
段原山崎	54	東雲本町	152
大須賀町	17	仁保新町	87
松原町	8	東本浦町	70
猿猴橋町	2	仁保町・仁保	225
的場町	12	仁保南	81
金屋町	16	日宇那町	59
松川町	13	楠那町	41
稲荷町	8	丹那新町	46
京橋町	12	丹那町	238
出汐	87	山城町	51
西旭町	105	旭	199
宇品東	341	霞	40
		黄金山町	40
		北大河町	73
		南大河町	85
		西霞町	63
		西本浦町	48
		東霞町	33
		本浦町	62
		東青崎町	6
		堀越	51
		青崎	45
		向洋新町	116
		向洋中町	9
		向洋本町	21
		向洋大原町	24
		小磯町	3
		段原日出町	0
		南区内町名不明	9

*町名が重複する患者があるため、町名別の合計は、南区の総数と一致しない。

中電病院

病院概要

病院名	 中国電力株式会社 中電病院
所在地	広島市中区大手町3丁目4番27号
病床数	248床
診療科	内科, 小児科, 小児外科, 外科, 整形外科, 産婦人科, 皮膚科, 泌尿器科, 眼科, 耳鼻咽喉科, 麻酔科, 歯科, 放射線科, リハビリテーション
設立	1949年6月
患者数	入院 51,154/年(140.1人/日)(2021年度)
	外来 83,322人/年(344.3人/日)(2021年度)
職員数	293人(2021年4月1日現在)



理念

私たちは、中国電力の社員であることに責任と誇りを持ち、信頼される医療を提供します。

基本方針

- 1.地域に開かれた病院として、患者さまの立場に立ち安全な医療を実践します。
- 2.医療に携わる人としての責任を自覚し、自己研鑽に努めます。
- 3.働きがいのある明るい職場を実現します。

中電病院の住所地別患者数 [2019年度:入院]

(単位:人)

患者住所地	入院患者数
中 区	780
東 区	170
南 区	324
西 区	621
安佐南区	304
安佐北区	148
安芸区	65
佐伯区	237
府中町	44
海田町	20
熊野町	20
坂 町	15
安芸高田市	12
北広島町	3
安芸太田町	5
広島医療圏以外	277
計	3,045

⇒

中区内の内訳					
白島北町	8	袋 町	1	吉島町	15
白島中町	0	中 町	3	吉島東	19
白島九軒町	1	小 町	22	吉島西	10
東白島町	7	国泰寺町	16	吉島新町	8
西白島町	8	富士見町	34	光 南	39
基 町	22	宝 町	4	南吉島	1
上八丁堀	10	鶴見町	11	江波西	6
八丁堀	4	昭和町	8	江波東	12
上 幟 町	6	平野町	6	江波本町	25
橋本町	3	竹屋町	2	江波二本松	13
幟 町	5	南竹屋町	2	江波南	24
鉄砲町	1	大手町	122	江波栄町	12
胡 町	0	千田町	24	江波沖町	0
銀山町	2	東千田町	7	舟入町	17
弥生町	1	南千田東町	1	舟入中町	14
西平塚町	11	南千田西町	13	舟入本町	14
東平塚町	5	寺 町	3	舟入幸町	14
田中町	0	本川町	6	舟入川口町	10
薬研堀	1	広瀬北町	12	西川口町	8
流川町	0	広 瀬 町	2	舟入南	30
三川町	6	十日市町	13	榎 町	2
紙屋町	0	西十日市町	7	猫屋町	3
立 町	0	中 島 町	4	塚 町	3
堀川町	0	加古町	12	土橋町	8
新天地	0	住吉町	13	小網町	5
本 通	2	羽衣町	7	河原町	10

*町名が重複する患者があるため、町名別の合計は、中区の総数と一致しない。

中電病院の住所地別患者数 [2019年度:外来]

(単位:人)

患者住所地	入院患者数
中 区	2,821
東 区	966
南 区	1,424
西 区	2,175
安佐南区	1,330
安佐北区	587
安芸区	529
佐伯区	1,138
府中町	309
海田町	177
熊野町	128
坂 町	89
安芸高田市	48
北広島町	27
安芸太田町	19
広島医療圏以外	1,742
計	13,509

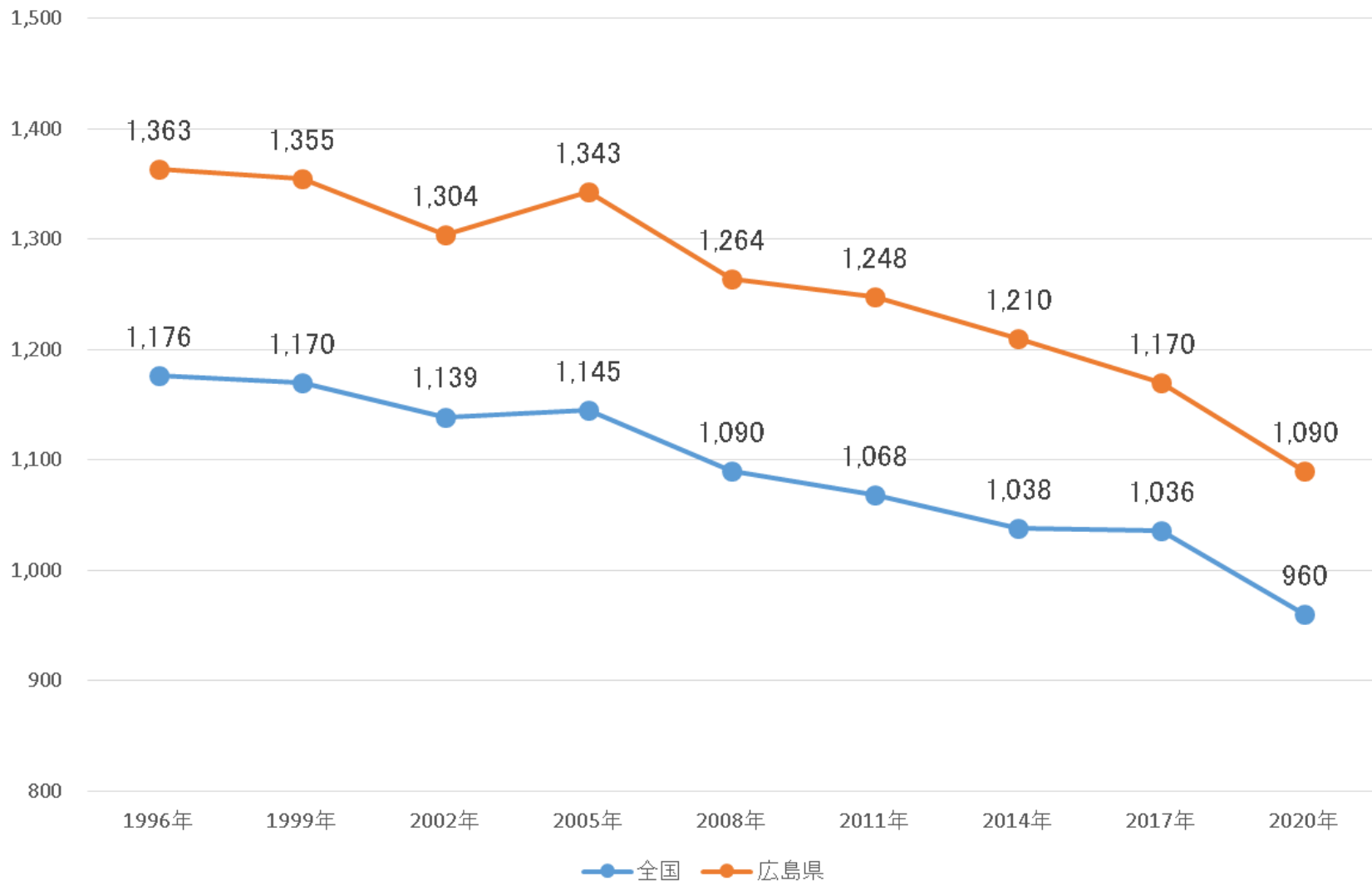
⇒

中区内の内訳			
白島北町	23	袋 町	18
白島中町	8	中 町	32
白島九軒町	14	小 町	81
東白島町	45	国泰寺町	56
西白島町	34	富士見町	43
基 町	71	宝 町	37
上八丁堀	26	鶴見町	36
八丁堀	14	昭和町	28
上 幟 町	25	平野町	25
橋本町	9	竹屋町	24
幟 町	19	南竹屋町	19
鉄砲町	12	大手町	347
胡 町	2	千田町	76
銀山町	8	東千田町	37
弥生町	4	南千田東町	5
西平塚町	18	南千田西町	35
東平塚町	31	寺 町	6
田中町	4	本川町	20
薬研堀	0	広瀬北町	15
流川町	4	広 瀬 町	15
三川町	10	十日市町	53
紙屋町	0	西十日市町	18
立 町	2	中島町	40
堀川町	1	加古町	62
新天地	0	住吉町	93
本 通	3	羽衣町	37
		吉島町	29
		吉島東	84
		吉島西	71
		吉島新町	34
		光 南	99
		南吉島	9
		江波西	42
		江波東	42
		江波本町	21
		江波二本松	47
		江波南	99
		江波栄町	23
		江波沖町	0
		舟入町	26
		舟入中町	54
		舟入本町	62
		舟入幸町	53
		舟入川口町	43
		西川口町	26
		舟入南	140
		榎 町	35
		猫屋町	14
		塚 町	26
		土橋町	22
		小網町	16
		河原町	59

*町名が重複する患者があるため、町名別の合計は、中区の総数と一致しない。

受療率(人口10万人对患者数)の推移 [広島県・入院]

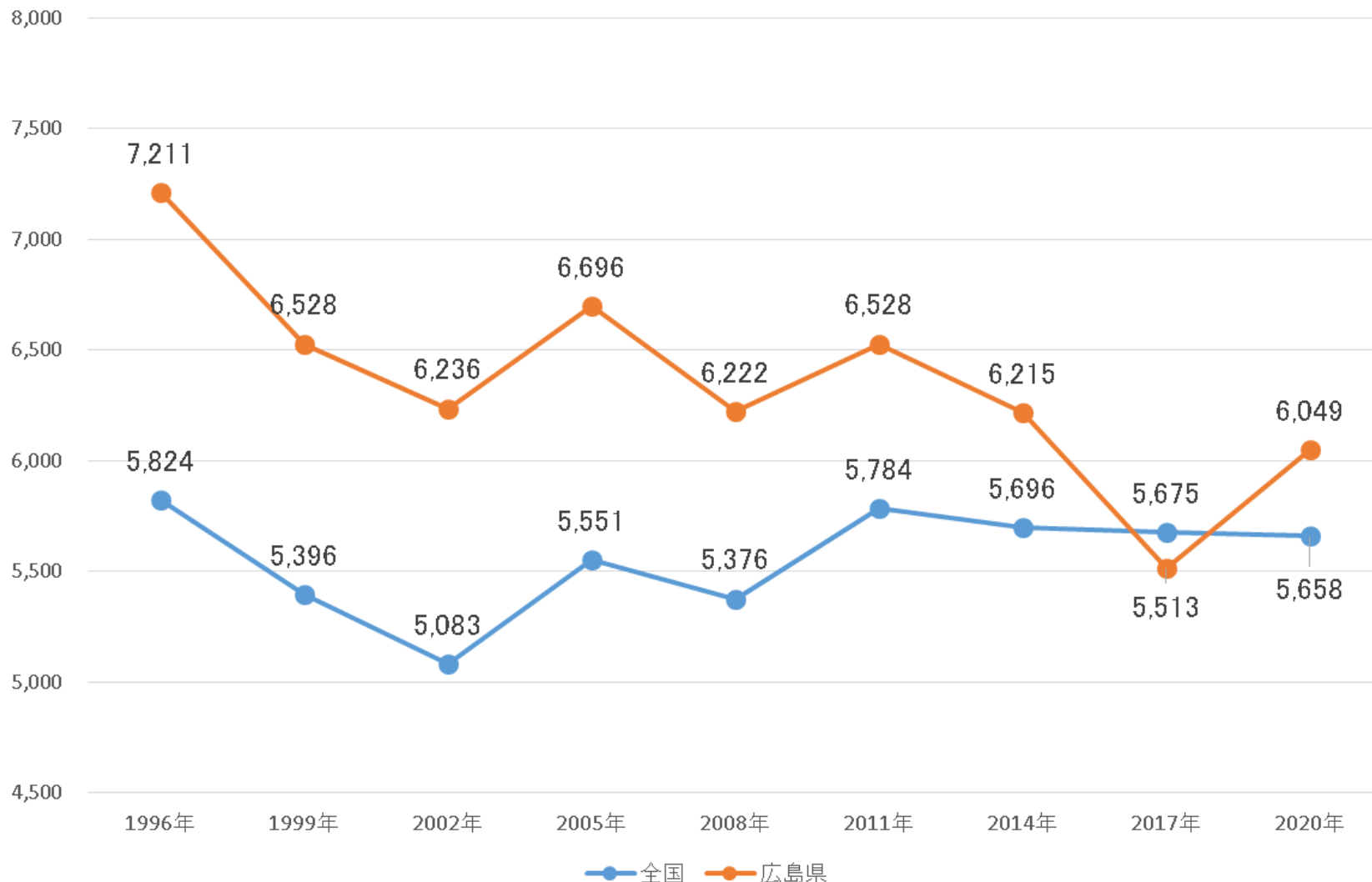
(人)



厚生労働省「患者調査」
「受療率」…推計患者数を人口で除して人口10万人対であらわした数

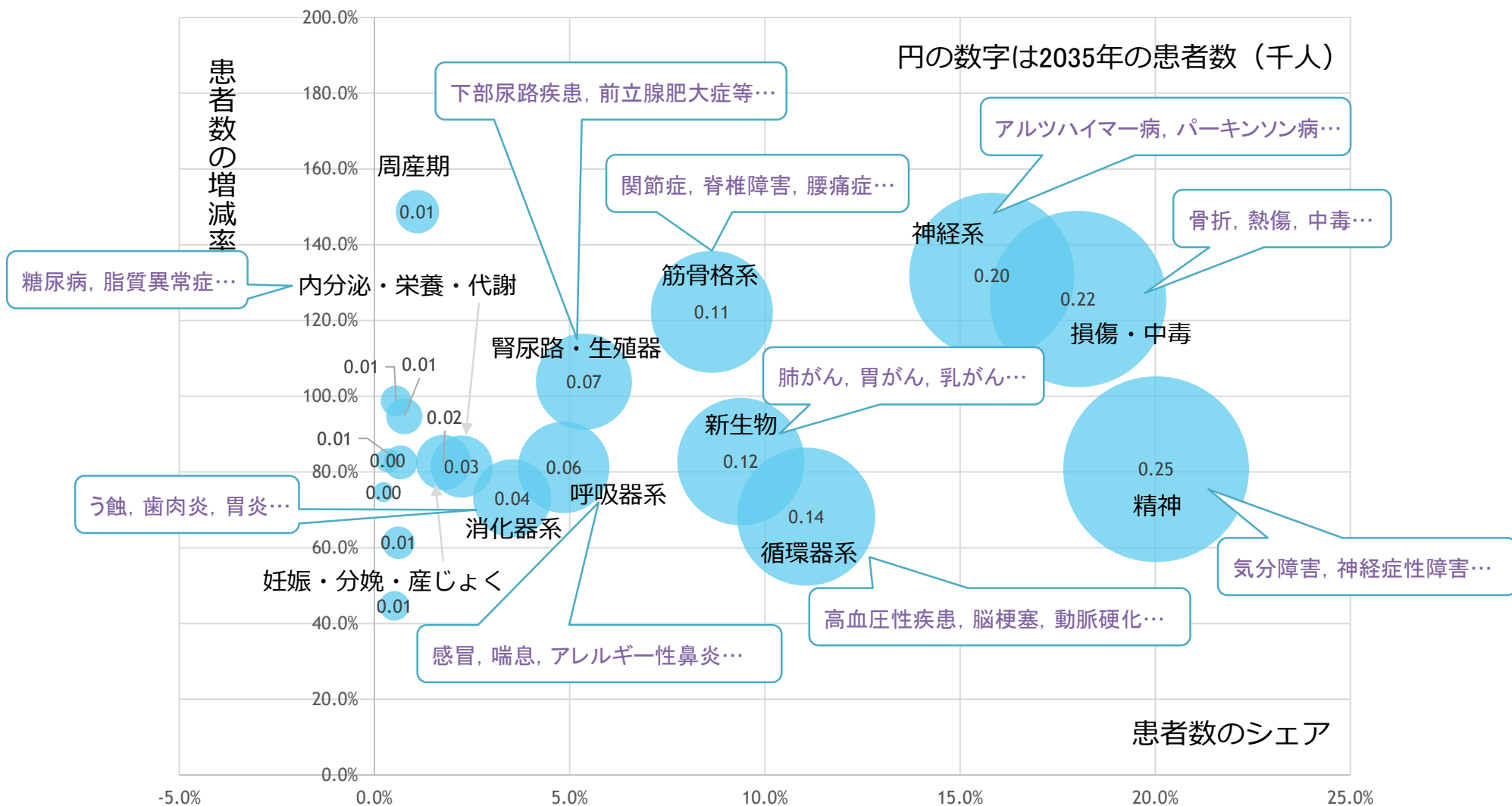
受療率(人口10万人対患者数)の推移 [広島県・外来]

(人)



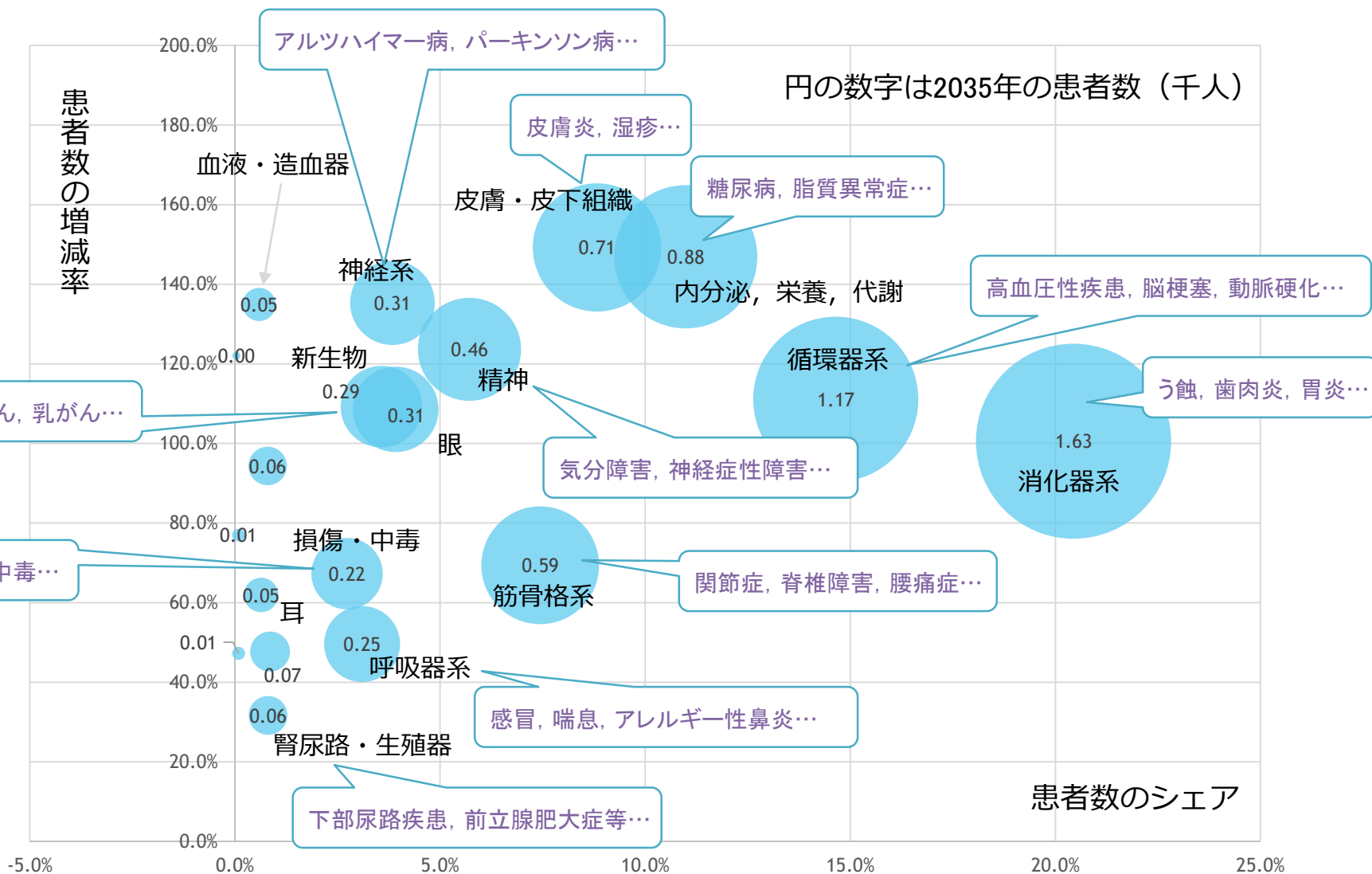
厚生労働省「患者調査」
「受療率」…推計患者数を人口で除して人口10万人対であらわした数

医療需要の推計 [南区・入院 2020年→2035年]



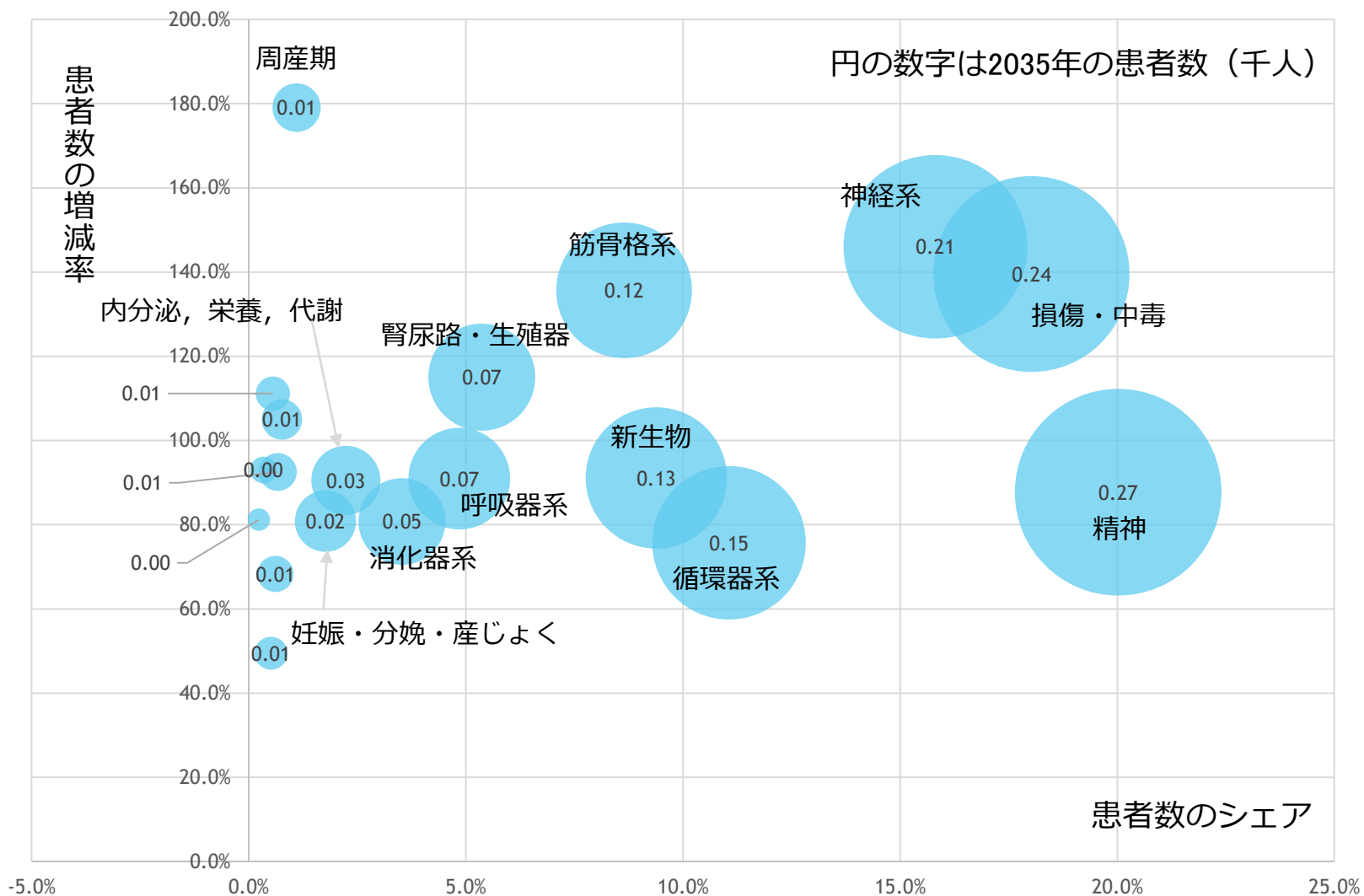
推計方法: 厚生労働省「患者調査」による2020年の広島県の疾患別・年齢階級別受療率に2035年の推計人口を乗じて算出した。受療率については、過去12年間(2008年～2020年)のトレンドを考慮している。

医療需要の推計 [南区・外来 2020年→2035年]



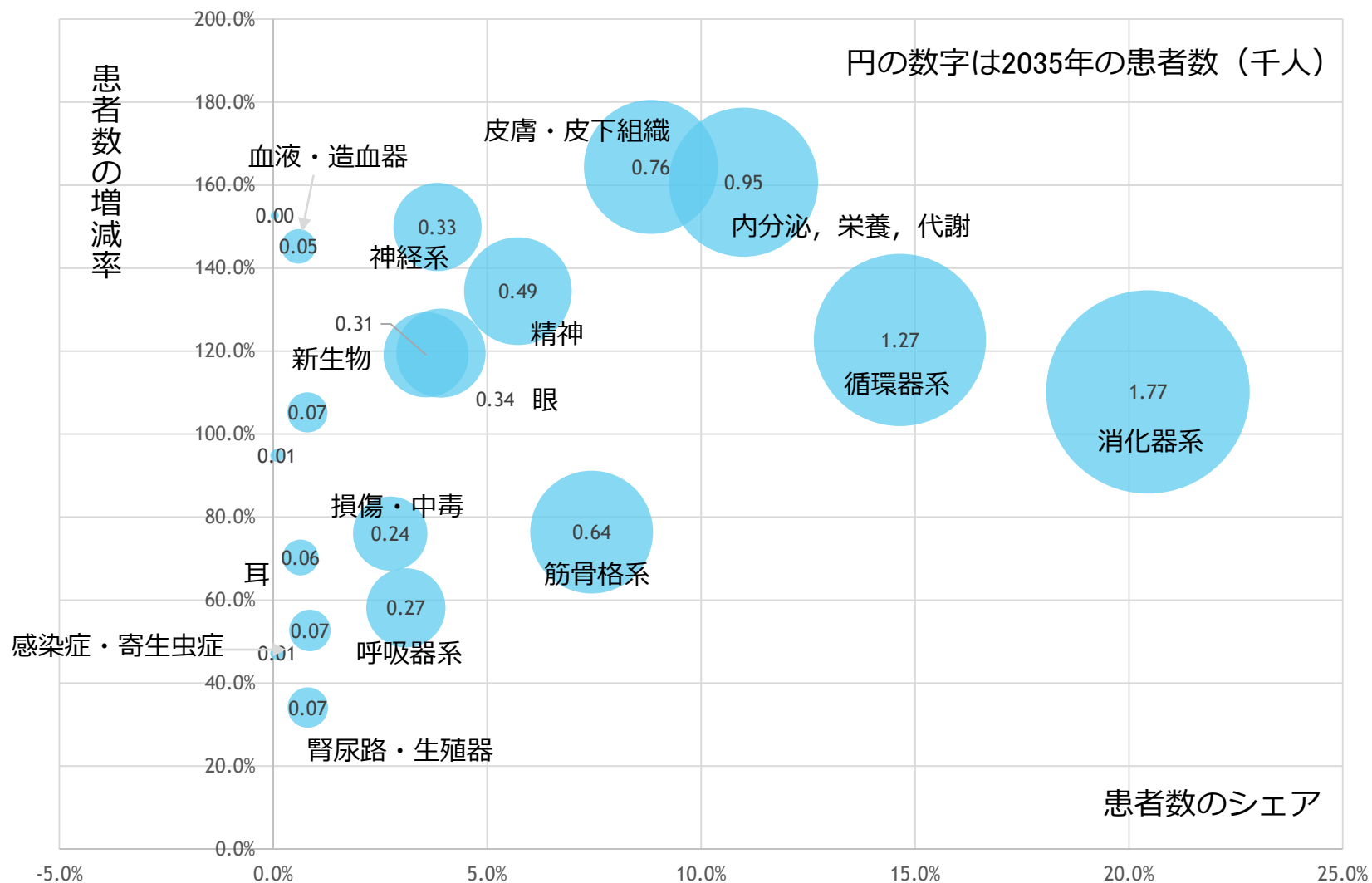
推計方法: 厚生労働省「患者調査」による2020年の広島県の疾患別・年齢階級別受療率に2035年の推計人口を乗じて算出した。受療率については、過去12年間(2008年~2020年)のトレンドを考慮している。

医療需要の推計 [中区・入院 2020年→2035年]



推計方法: 厚生労働省「患者調査」による2020年の広島県の疾患別・年齢階級別受療率に2035年の推計人口を乗じて算出した。受療率については、過去12年間(2008年～2020年)のトレンドを考慮している。

医療需要の推計 [中区・外来 2020年→2035年]

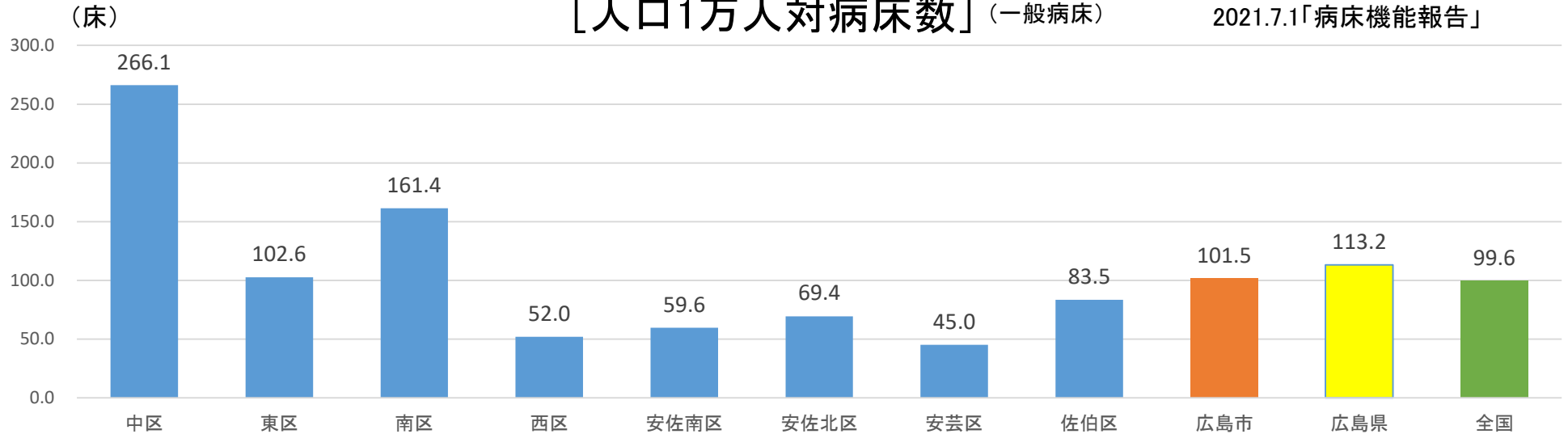


推計方法: 厚生労働省「患者調査」による2020年の広島県の疾患別・年齢階級別受療率に2035年の推計人口を乗じて算出した。受療率については、過去12年間(2008年～2020年)のトレンドを考慮している。

広島市内の医療体制(病床数・医師数)[現状]

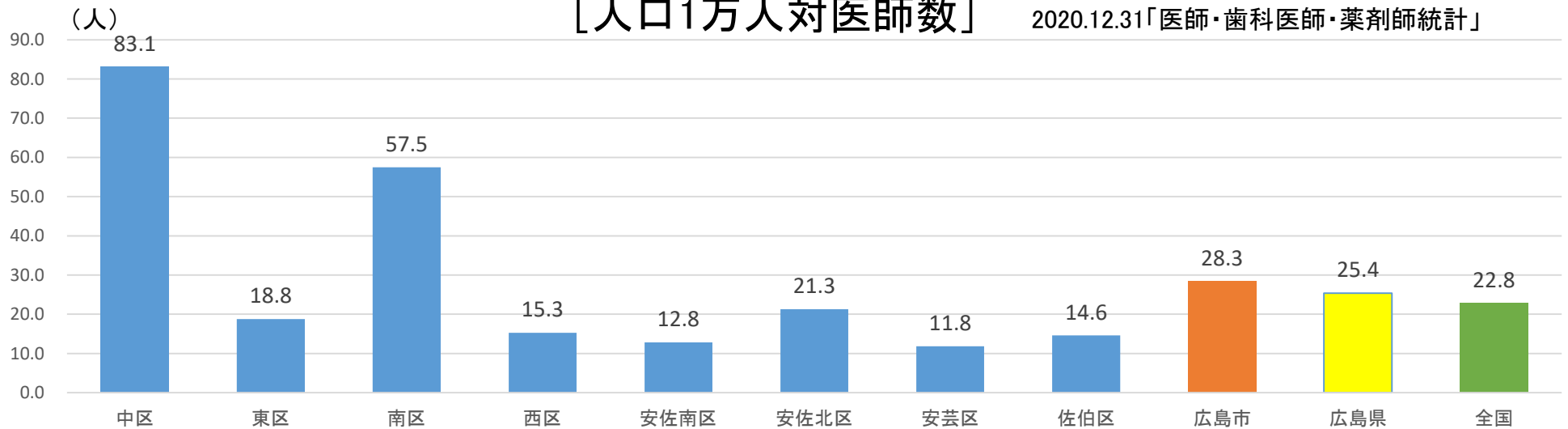
[人口1万人対病床数] (一般病床)

2021.7.1「病床機能報告」



[人口1万人対医師数]

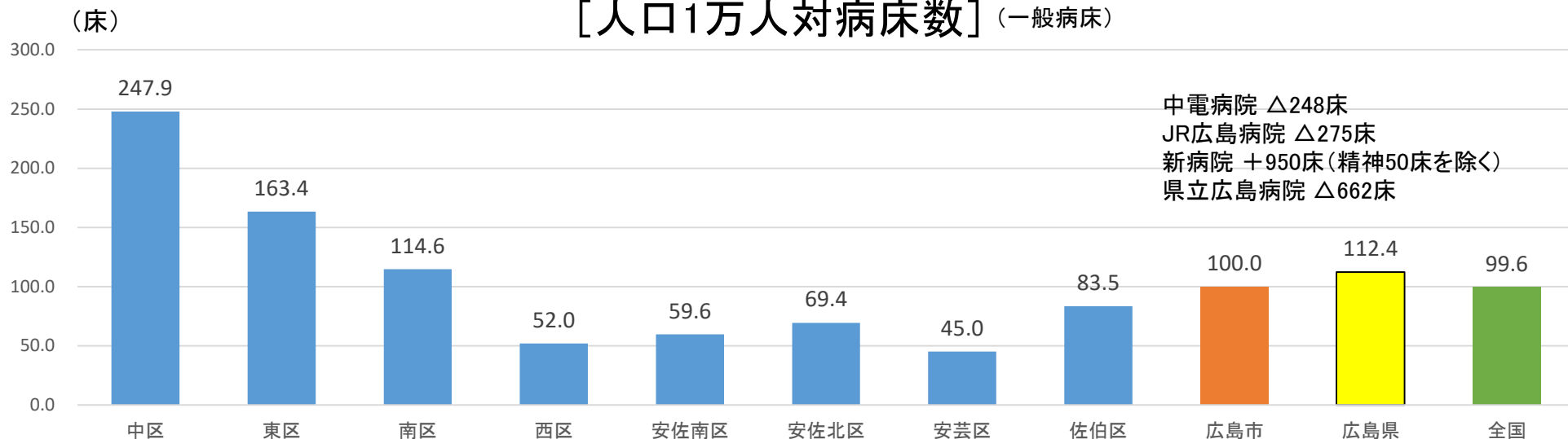
2020.12.31「医師・歯科医師・薬剤師統計」



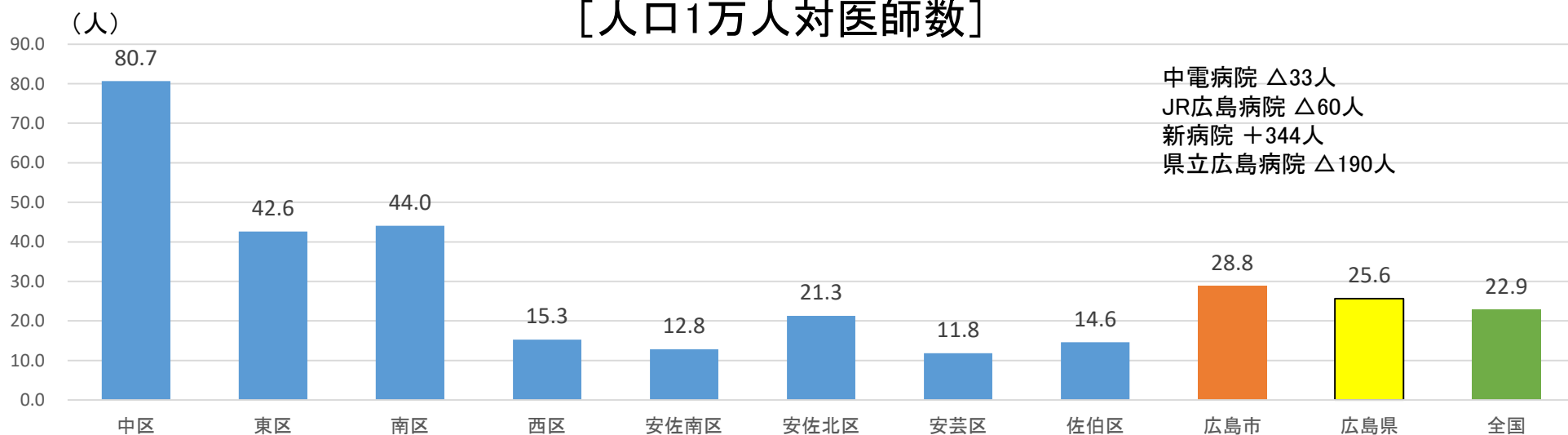
医療施設従事医師数(大学病院の教員, 教官, 大学院生を除く) 人口は, 2022年1月1日現在の住民基本台帳人口

広島市内の医療体制(病床数・医師数)[再編後]

[人口1万人対病床数] (一般病床)



[人口1万人対医師数]



医療施設従事医師数(大学病院の教員, 教官, 大学院生を除く) 人口は, 2022年1月1日現在の住民基本台帳人口

南区/小学校区からの距離(車)

(車:距離:km)

小学校区	現県病院	新病院(JR)	広島大学病院	日赤病院	広島市民病院	千田町夜間急病C
荒神町	3.5	1.5	2.2	3.1	2.3	3.9
段原	3.1	1.9	2.5	2.2	2.0	3.1
比治山	3.8	2.8	2.6	3.4	3.6	4.2
大州	5.6	3.5	4.8	5.2	4.4	6.0
青崎	5.6	5.1	3.4	5.6	5.9	5.7
向洋新町	6.2	6.5	4.9	7.0	7.3	7.8
皆実	1.6	3.4	1.7	1.7	3.5	2.5
翠町	0.9	5.0	2.1	2.9	5.5	2.3
大河	2.5	3.9	0.9	2.7	3.8	2.5
黄金山	3.1	6.1	3.8	5.1	5.6	4.5
仁保	4.4	4.7	2.2	4.3	5.8	4.4
楠那	2.6	6.8	3.3	4.5	6.9	4.0
宇品東	1.7	5.9	3.2	3.8	6.0	3.2
宇品	1.8	5.7	3.4	2.9	4.8	2.3
元宇品	2.9	7.7	5.0	4.0	6.0	4.0
似島	8.6	16.3	10.7	9.5	11.4	7.9
似島学園	7.0	14.7	9.1	7.9	9.8	7.9
白島	5.2	2.0	4.7	3.4	1.2	3.8
幟町	3.9	2.0	3.8	2.3	0.8	2.7

南区/小学校区からの移動時間(車)

(車:距離時間:分)

小学校区	現県病院	新病院(JR)	広島大学病院	日赤病院	広島市民病院	千田町夜間急病C
荒神町	7.0	4.0	6.0	7.0	5.0	8.0
段原	6.0	5.0	6.0	5.0	5.0	7.0
比治山	8.0	6.0	6.0	7.0	8.0	9.0
大州	12.0	8.0	11.0	13.0	10.0	15.0
青崎	12.0	11.0	9.0	14.0	13.0	13.0
向洋新町	14.0	14.0	13.0	19.0	16.0	20.0
皆実	3.0	7.0	4.0	4.0	7.0	5.0
翠町	14.0	12.0	5.0	7.0	12.0	6.0
大河	6.0	10.0	2.0	8.0	9.0	7.0
黄金山	7.0	12.0	9.0	12.0	14.0	10.0
仁保	10.0	9.0	5.0	10.0	13.0	11.0
楠那	6.0	15.0	8.0	10.0	15.0	9.0
宇品東	3.0	13.0	8.0	9.0	13.0	8.0
宇品	4.0	12.0	8.0	7.0	11.0	6.0
元宇品	6.0	16.0	11.0	9.0	13.0	9.0
似島	26.0	37.0	30.0	27.0	34.0	27.0
似島学園	26.0	37.0	30.0	27.0	34.0	27.0
白島	12.0	4.0	11.0	7.0	3.0	8.0
幟町	8.0	4.0	8.0	5.0	2.0	6.0

中区/小学校区からの距離(車)

(車:距離:km)

小学校区	中電病院	新病院	広島市民病院	日赤病院	浜脇整形外科	千田町夜間急病C
白島	3.2	2.0	1.2	4.0	5.0	3.8
基町	3.5	2.8	1.3	2.9	2.4	3.8
幟町	2.1	2.0	0.9	2.9	2.3	2.7
袋町	1.4	2.9	1.0	1.9	1.4	2.6
竹屋	1.6	2.9	2.3	1.6	1.9	2.4
千田	1.9	3.5	2.6	0.8	1.1	0.7
本川	1.3	3.7	1.4	2.4	1.9	3.0
中島	0.6	4.3	2.6	1.5	0.7	1.8
吉島東	3.1	5.4	4.2	1.9	2.7	1.6
吉島	2.6	5.3	3.3	2.0	2.2	1.7
広瀬	2.3	3.5	1.8	3.2	2.7	4.2
神崎	0.9	4.8	2.4	1.7	1.8	2.3
舟入	2.2	5.5	3.9	1.8	1.9	2.1
江波	4.7	7.9	6.5	4.3	4.5	4.4

中区/小学校区からの移動時間(車)

(車:距離時間:分)

小学校区	中電病院	新病院	広島市民病院	日赤病院	浜脇整形外科	千田町夜間急病C
白島	7.0	4.0	3.0	8.0	12.0	8.0
基町	7.0	6.0	4.0	7.0	6.0	9.0
幟町	5.0	4.0	2.0	6.0	5.0	6.0
袋町	3.0	6.0	2.0	4.0	3.0	6.0
竹屋	3.0	6.0	5.0	4.0	4.0	6.0
千田	4.0	8.0	5.0	2.0	3.0	2.0
本川	3.0	8.0	3.0	5.0	5.0	6.0
中島	1.0	9.0	6.0	3.0	2.0	4.0
吉島東	7.0	12.0	9.0	4.0	7.0	4.0
吉島	6.0	11.0	9.0	4.0	6.0	4.0
広瀬	5.0	7.0	4.0	7.0	7.0	7.0
神崎	2.0	10.0	6.0	4.0	4.0	5.0
舟入	5.0	12.0	8.0	4.0	6.0	5.0
江波	10.0	17.0	14.0	9.0	12.0	10.0

新病院の“断らない救急”の効果シミュレーション

過去の実際の救急搬送の事例を新病院に置き換えて効果をシミュレーションする。

表の見方

現場(発生場所)	県立広島病院に搬送した事例 2019年の実際の時間			新病院に搬送する場合(仮説)			効果 B-A
	現着→現発	現発→病着	計 A	現着→現発	現発→病着	計 B	
南区宇品海岸	25	5	30	5	15	20	△ 10
南区宇品神田	29	2	31	5	10	15	△ 16
南区皆実町	19	3	22	5	13	18	△ 4
南区霞	16	5	21	5	9	14	△ 7

現場に到着して搬送先病院を決めて現場を発進するまでの時間

現場滞在時間

現場を発進して県立広島病院に到着するまでの時間

現場に到着して新病院に向けて発進するまでの時間
(2019年の最短時間は5分)

現場滞在時間※

現場を発進して新病院に到着するまでの時間(現場からJR広島病院までの所要時間の実数)

新病院に搬送した場合の効果(△は短縮できる時間)

※ 現場滞在時間については、応急処置が必要な場合があるため、5分以上を要する場合があります。

新病院の“断らない救急”の効果シミュレーション [南区]

脳疾患の事例

現場(発生場所)	県立広島病院に搬送した事例 2019年の実際の時間			新病院に搬送する場合(仮説)			効果 B-A
	現着→現発	現発→病着	計 A	現着→現発	現発→病着	計 B	
南区宇品海岸	15	3	18	5	15	20	2
南区宇品海岸	16	5	21	5	15	20	△ 1
南区宇品海岸	25	5	30	5	15	20	△ 10
南区宇品海岸	8	4	12	5	15	20	8
南区宇品海岸	23	5	28	5	15	20	△ 8
南区宇品神田	27	1	28	5	10	15	△ 13
南区宇品神田	29	2	31	5	10	15	△ 16
南区宇品神田	15	2	17	5	10	15	△ 2
南区宇品神田	13	1	14	5	10	15	1
南区大州	7	9	16	5	7	12	△ 4
南区霞	16	5	21	5	9	14	△ 7
南区霞	8	7	15	5	9	14	△ 1
南区霞	31	5	36	5	9	14	△ 22
南区霞	17	8	25	5	9	14	△ 11
南区霞	12	5	17	5	9	14	△ 3
南区上東雲町	8	8	16	5	8	13	△ 3
南区北大河町	11	8	19	5	16	21	2
南区北大河町	16	4	20	5	16	21	1
南区東雲	50	9	59	5	12	17	△ 43
南区出島	28	4	32	5	12	17	△ 15
南区似島町字東大谷	51	5	56	5	12	17	△ 39
南区似島町字東大谷	50	5	55	5	12	17	△ 38
南区仁保	24	5	29	5	15	20	△ 9
南区的場町	20	8	28	5	4	9	△ 19

脳疾患の事例

現場(発生場所)	県立広島病院に搬送した事例 2019年の実際の時間			新病院に搬送する場合(仮説)			効果 B-A
	現着→現発	現発→病着	計 A	現着→現発	現発→病着	計 B	
南区翠	17	2	19	5	11	16	△ 3
南区翠	10	2	12	5	11	16	4
南区皆実町	19	3	22	5	13	18	△ 4
南区皆実町	15	4	19	5	13	18	△ 1
南区皆実町	16	5	21	5	13	18	△ 3
南区向洋本町	30	6	36	5	11	16	△ 20
南区山城町	24	1	25	5	13	18	△ 7
南区段原南	16	6	22	5	6	11	△ 11
南区段原南	43	7	50	5	6	11	△ 39
南区段原南	13	5	18	5	6	11	△ 7
南区段原南	15	4	19	5	6	11	△ 8
南区向洋新町	29	8	37	5	13	18	△ 19
南区段原	39	7	46	5	6	11	△ 35
南区段原日出	11	6	17	5	6	11	△ 6

新病院の“断らない救急”の効果シミュレーション [中区]

現場(発生場所)	中電病院に搬送した事例 2019年の実際の時間			新病院に搬送する場合(仮説)			効果 B-A
	現着→現発	現発→病着	計 A	現着→現発	現発→病着	計 B	
中区大手町	5	11	16	5	9	14	△ 2
中区大手町	11	3	14	5	9	14	0
中区大手町	8	2	10	5	9	14	4
中区大手町	33	3	36	5	9	14	△ 22
中区大手町	11	2	13	5	9	14	1
中区大手町	12	2	14	5	9	14	0
中区大手町	6	2	8	5	9	14	6
中区大手町	15	3	18	5	10	15	△ 3
中区大手町	14	2	16	5	10	15	△ 1
中区大手町	9	2	11	5	10	15	4
中区大手町	31	4	35	5	10	15	△ 20
中区大手町	13	2	15	5	10	15	0
中区紙屋町	14	2	16	5	6	11	△ 5
中区光南	36	6	42	5	13	18	△ 24
中区国泰寺町	20	2	22	5	9	14	△ 8
中区小町	27	2	29	5	9	14	△ 16
中区小町	34	2	36	5	9	14	△ 23
中区住吉町	13	3	16	5	8	13	△ 3
中区住吉町	28	38	66	5	8	13	△ 53
中区住吉町	18	3	21	5	8	13	△ 8
中区千田町	11	4	15	5	7	12	△ 3
中区立町	18	3	21	5	8	13	△ 8
中区田中町	10	3	13	5	6	11	△ 2
中区中町	34	5	39	5	7	12	△ 27

現場(発生場所)	中電病院に搬送した事例 2019年の実際の時間			新病院に搬送する場合(仮説)			効果 B-A
	現着→現発	現発→病着	計 A	現着→現発	現発→病着	計 B	
中区西平塚町	13	5	18	5	6	11	△ 7
中区西平塚町	12	5	17	5	6	11	△ 6
中区西平塚町	12	5	17	5	6	11	△ 6
中区西平塚町	13	4	17	5	6	11	△ 6
中区西平塚町	12	4	16	5	6	11	△ 5
中区西平塚町	8	3	11	5	6	11	0
中区白島北町	48	8	56	5	5	10	△ 46
中区白島北町	21	8	29	5	5	10	△ 19
中区白島北町	32	9	41	5	5	10	△ 31
中区白島北町	18	7	25	5	5	10	△ 15
中区白島北町	19	8	27	5	5	10	△ 17
中区白島九軒町	30	6	36	5	5	10	△ 26
中区東千田町	7	4	11	5	8	13	2
中区東白島町	13	6	19	5	4	9	△ 10
中区東白島町	19	5	24	5	4	9	△ 15
中区堀川町	48	5	53	5	7	12	△ 41
中区基町	24	6	30	5	6	11	△ 19
中区基町	8	3	11	5	6	11	0
中区基町	21	4	25	5	6	11	△ 14
中区基町	12	4	16	5	6	11	△ 5
中区基町	19	3	22	5	6	11	△ 11
中区基町	15	7	22	5	6	11	△ 11
中区基町	35	7	42	5	6	11	△ 31
中区基町	20	3	23	5	6	11	△ 12
中区薬研堀	22	7	29	5	6	11	△ 18

広島市周辺における病院の位置図

