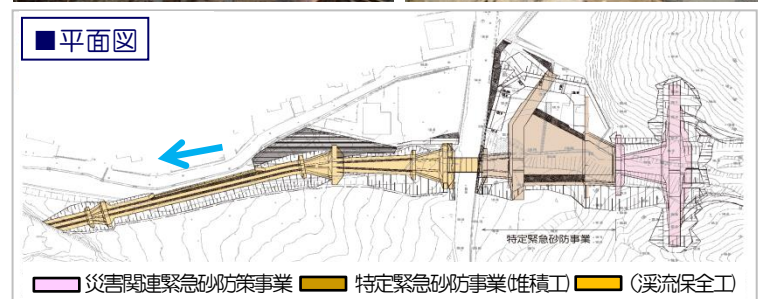
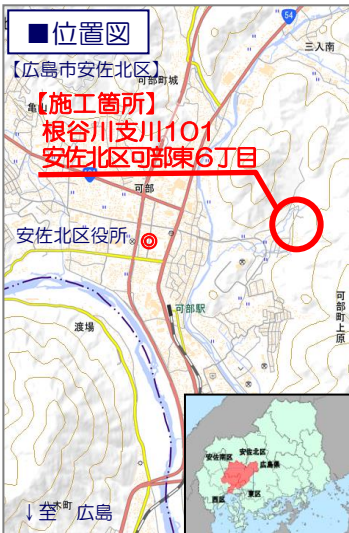


災害に強いまちづくり【砂防事業】

(災害関連緊急砂防事業・特定緊急砂防事業)



平成26年8月20日豪雨で発生した土石流災害に対する緊急砂防工事

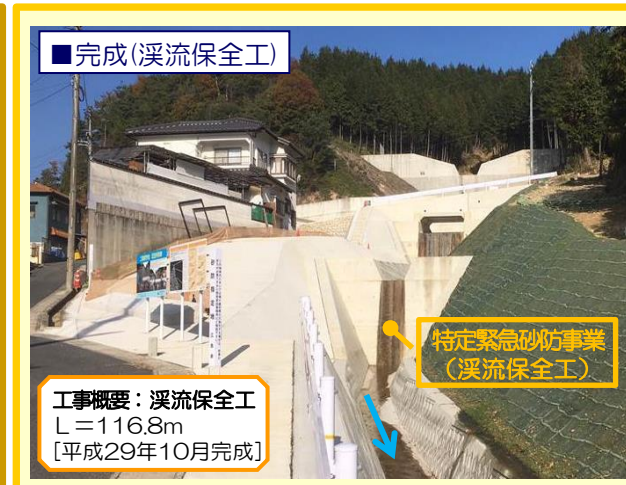


この地図は、国土地理院の地理院地図(標準地図)を使用したものである。

平成26年8月豪雨に伴い発生した土石流災害に対して、

土石流発生箇所の再度災害を防止するため、**災害関連緊急砂防事業**により砂防ダムを整備し、

さらに流域の安全を高めるため、**特定緊急砂防事業**により堆積工・溪流保全工が完成しました。



災害に強いまちづくり【砂防事業】

(災害関連緊急砂防事業・特定緊急砂防事業)



はつかい
ち

みやく
ち

平成26年8月20日豪雨で発生した土石流災害に対する緊急砂防工事

■現地見学会(根谷川支川101溪流)

可部小学校4年生及び地元の皆様を対象に、現場見学会を開催

[小学校での事前学習]



[砂防ダムの見学会]



■ワークショップ開催

地域のコミュニティ再生及び土砂災害防止の啓発・伝承の場として減災広場を整備

[地域の皆様とワークショップ]



[土石流模型による実演]



[記念手形]



■地域の安全対策

地域毎に工事連絡協議会を設立し、工事用道路の共用、交通誘導の一本化、事業主体毎に色を分けた工事用車両ステッカーの貼付

