

災害に強いまちづくり【急傾斜地崩壊対策事業】

(災害関連緊急急傾斜地崩壊対策事業 等)



こずえだいたんちちく

あさきたくかべちようどけ

梢台団地地区（広島市安佐北区可部町桐原）で発生したかけ崩れ災害に対する再度災害防止工事

被災状況



全壊家屋 2棟
一部損壊家屋 3棟

全体工事概要 延長 L=148.7m
待受擁壁工 L=148.7m
吹付法枠工 A=3,715㎡
(うち災関緊急 L=82.1mA=2,482㎡)

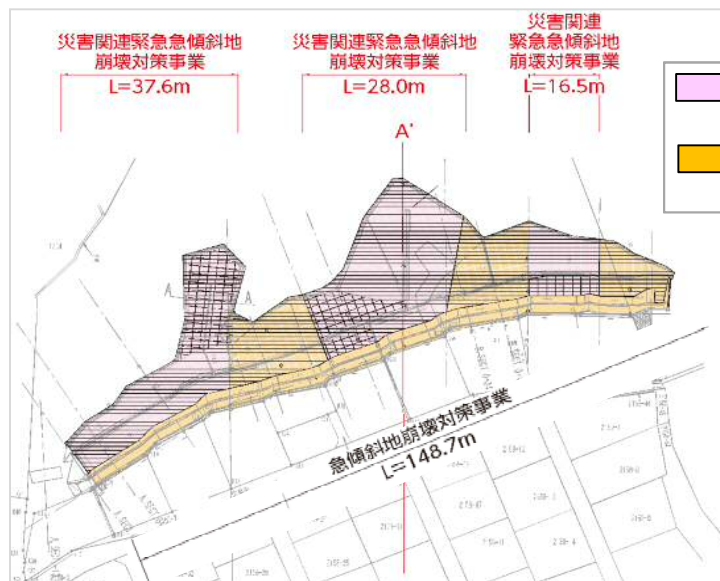
位置図



【施工箇所】
梢台団地地区
安佐北区可部町桐原

この地図は、国土地理院の地理院地図（標準地図）を使用したものである。

平面図



- 災害関連緊急急傾斜地崩壊対策事業 [平成28年2月完成]
- 急傾斜地崩壊対策事業(フォロー事業) [平成28年12月完成]

かけ崩れ箇所の再度災害を防止する為、
災害関連緊急急傾斜地崩壊対策事業等
を実施し、完成しました。

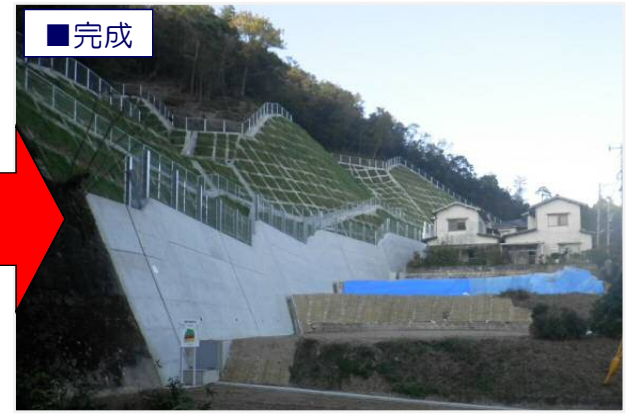
完成



被災状況



完成



断面図

