

# 8. 20土砂災害 砂防・治山施設整備計画

## 【緊急事業進捗状況】

平成28年4月



※他の機関の進捗状況等については、各事業主体のホームページ等でご確認ください。



# 平成26年8月20日発生 8.20 土砂災害の発生状況



広島市安佐北区可部町地区 [死者1名]



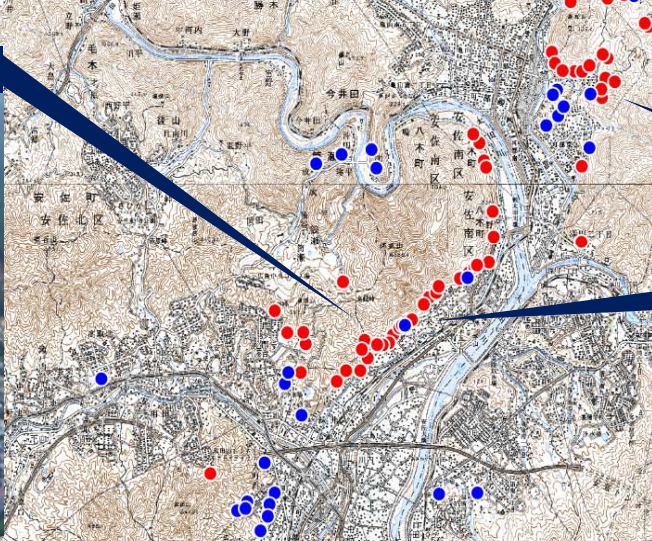
広島市安佐北区可部東地区 [死者4名]

【土砂災害発生状況】

	発生件数	人的被害 (死者数)
土石流	107 渓流 ●	70 人
がけ崩れ	59 箇所 ●	3 人
合計	166	76 (※)

(※)合計には、災害関連死及び土砂災害以外による死者3名を含む。

広島市安佐南区緑井地区 [死者14名]



広島市安佐南区八木地区 [死者52名]



広島市安佐南区山本地区 [死者2名]

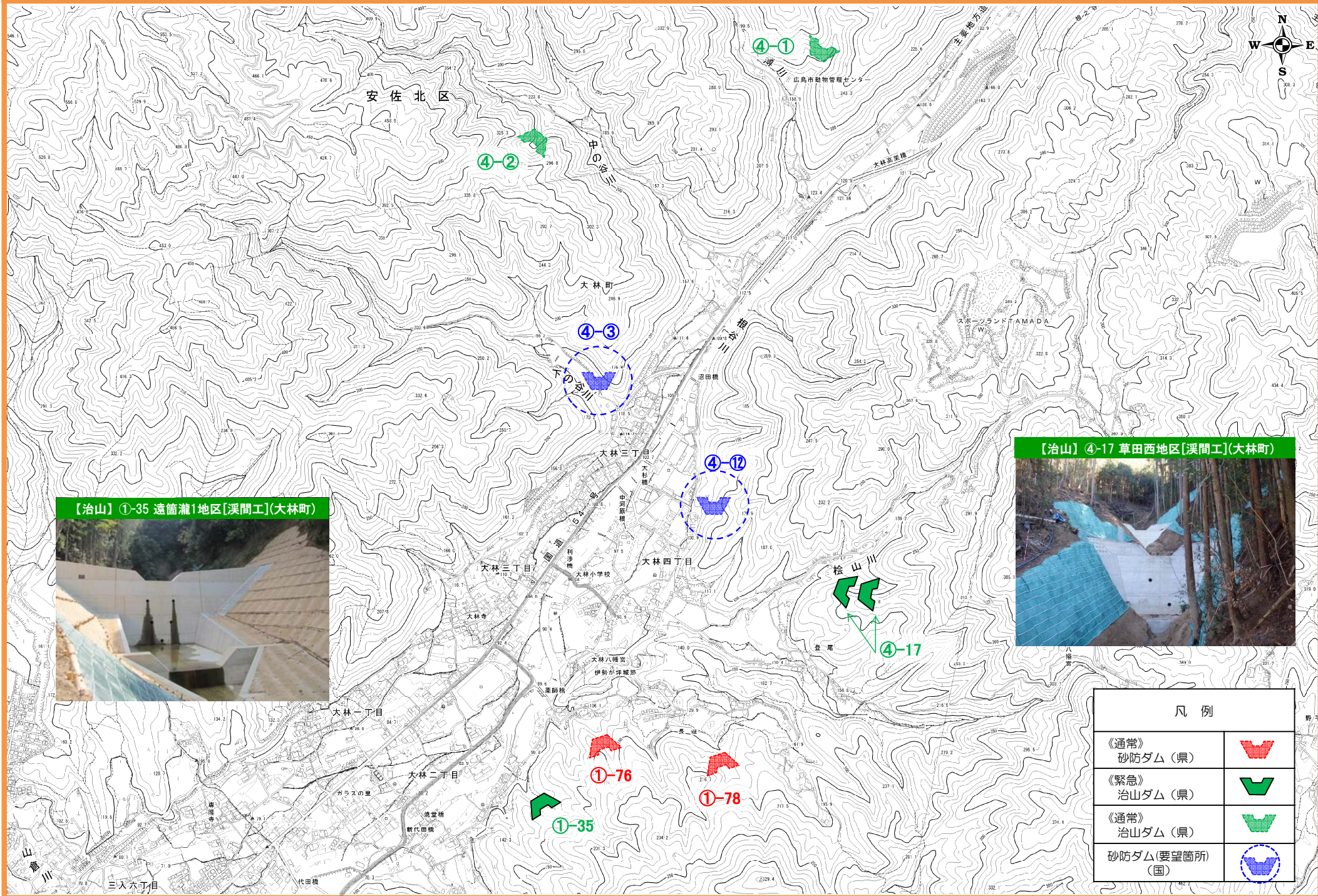


※この地図は、国土地理院長の了承を得て、同院発行の数値地図50000(地図画像)を複製したもの。(承認番号平26中複、第41号)

国土交通省中国地方整備局提供

国土交通省中国地方整備局提供





【治山】①-35 遠筒瀬1地区[溪間工](大林町)



【治山】④-17 草田西地区[溪間工](大林町)



凡例	
《通常》 砂防ダム(県)	
《緊急》 治山ダム(県)	
《通常》 治山ダム(県)	
砂防ダム(要望箇所) (国)	

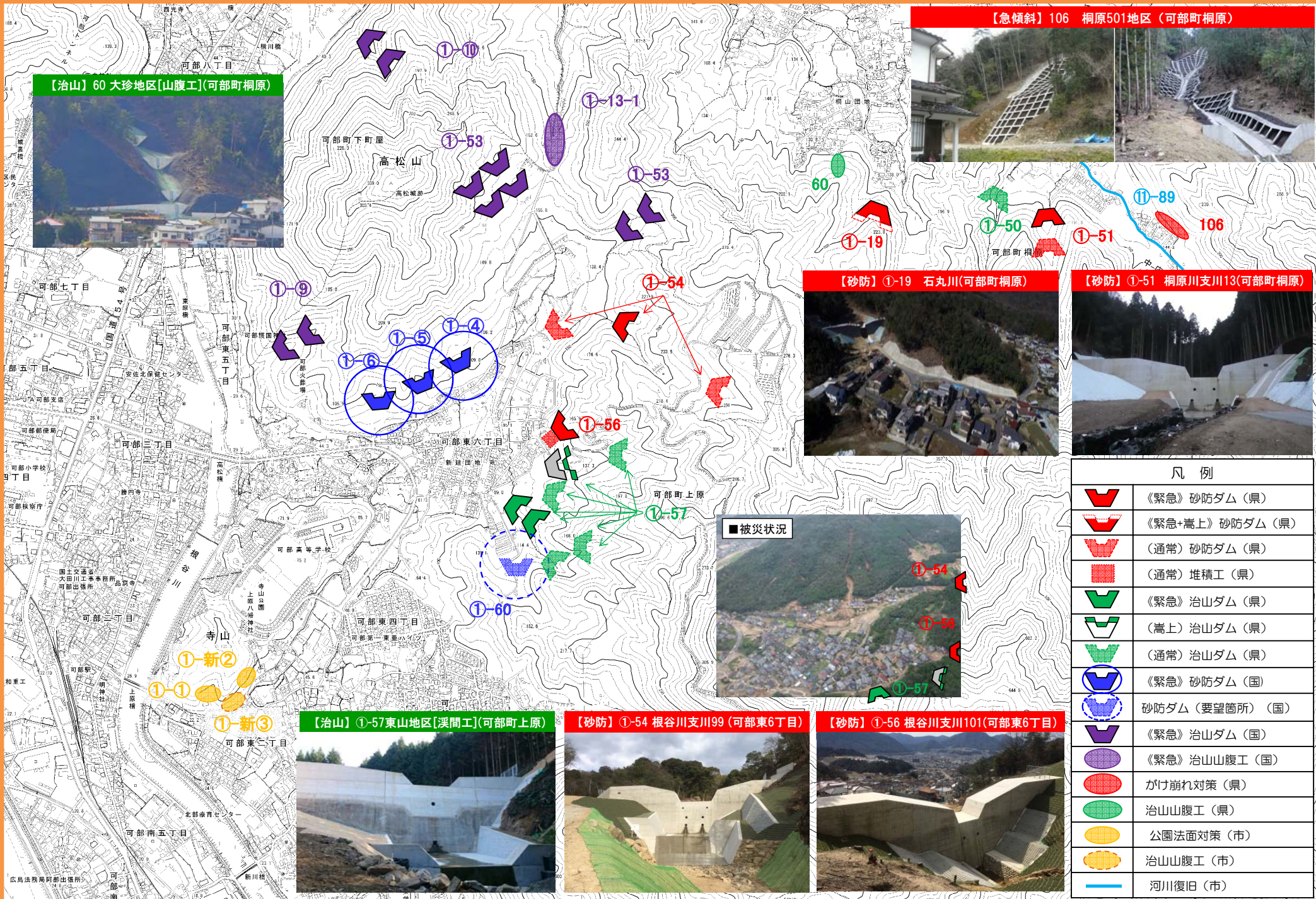






# 砂防・治山施設整備計画図

# (安佐北区 桐原,可部東地区)

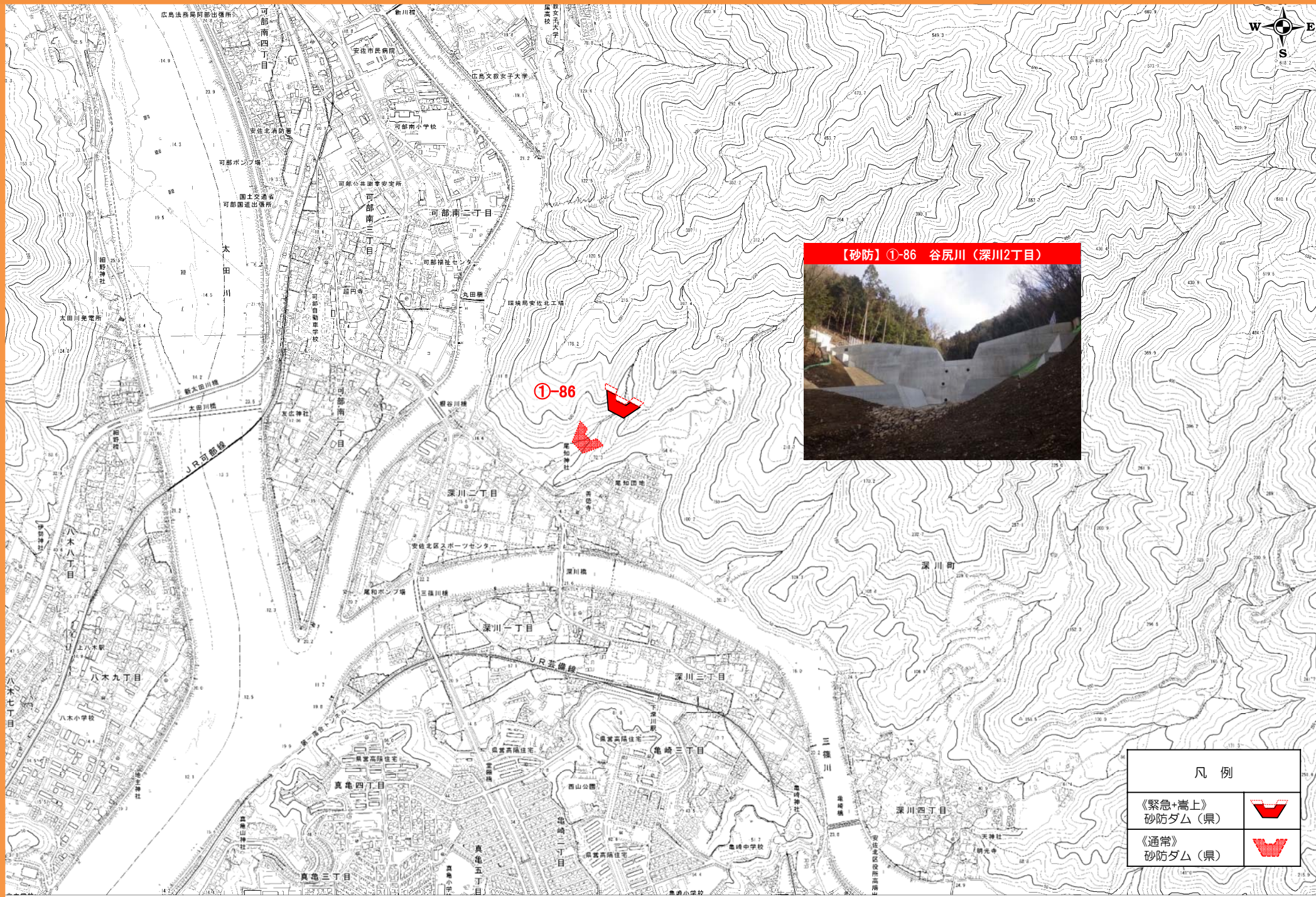


凡例	
	《緊急》砂防ダム(県)
	《緊急+嵩上》砂防ダム(県)
	(通常)砂防ダム(県)
	(通常)堆積工(県)
	《緊急》治山ダム(県)
	(嵩上)治山ダム(県)
	(通常)治山ダム(県)
	《緊急》砂防ダム(国)
	砂防ダム(要望箇所)(国)
	《緊急》治山ダム(国)
	《緊急》治山山腹工(国)
	かけ崩れ対策(県)
	治山山腹工(県)
	公園法面対策(市)
	治山山腹工(市)
	河川復旧(市)



「10,000分の1 広島市都市計画図」を使用して作成しています。

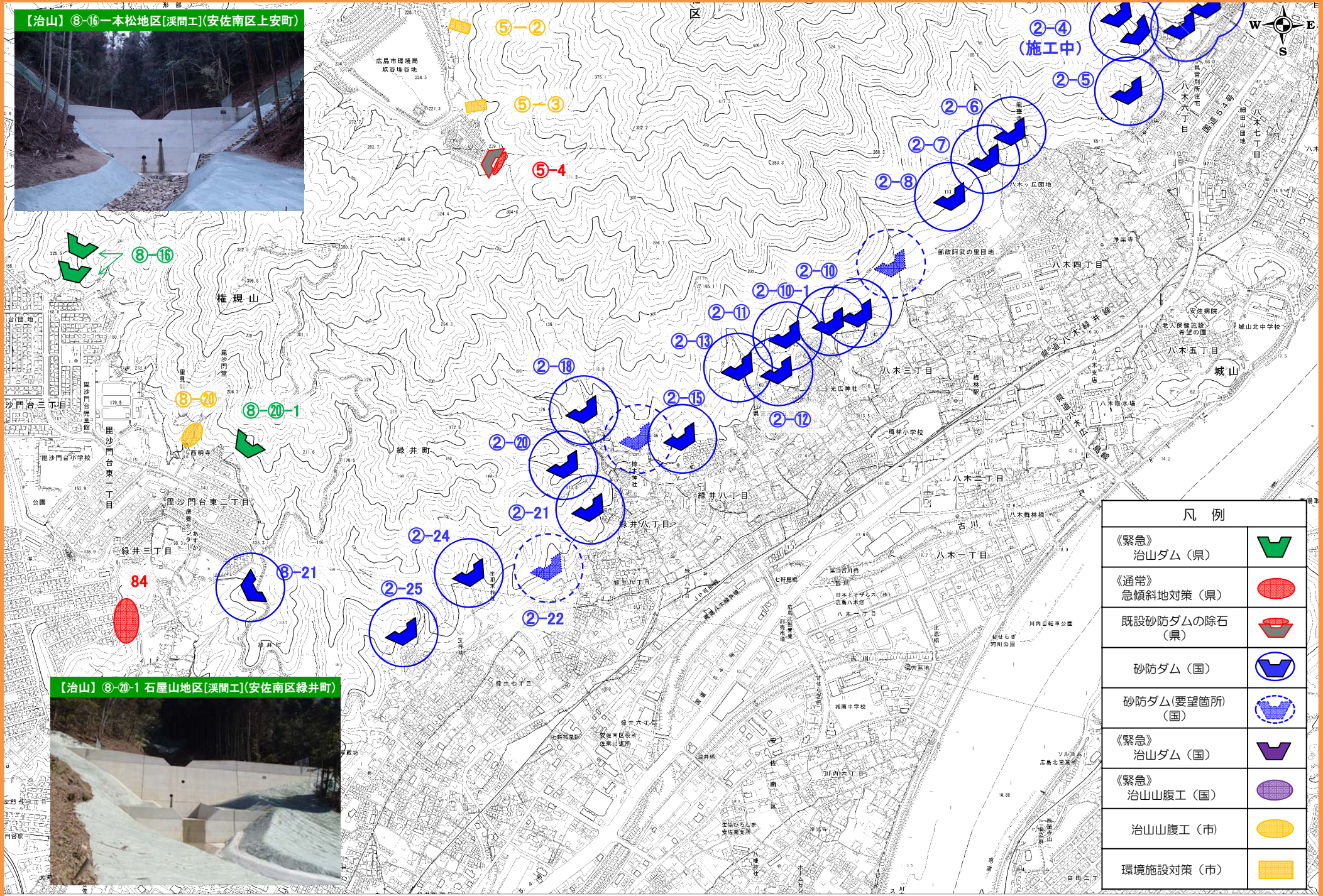




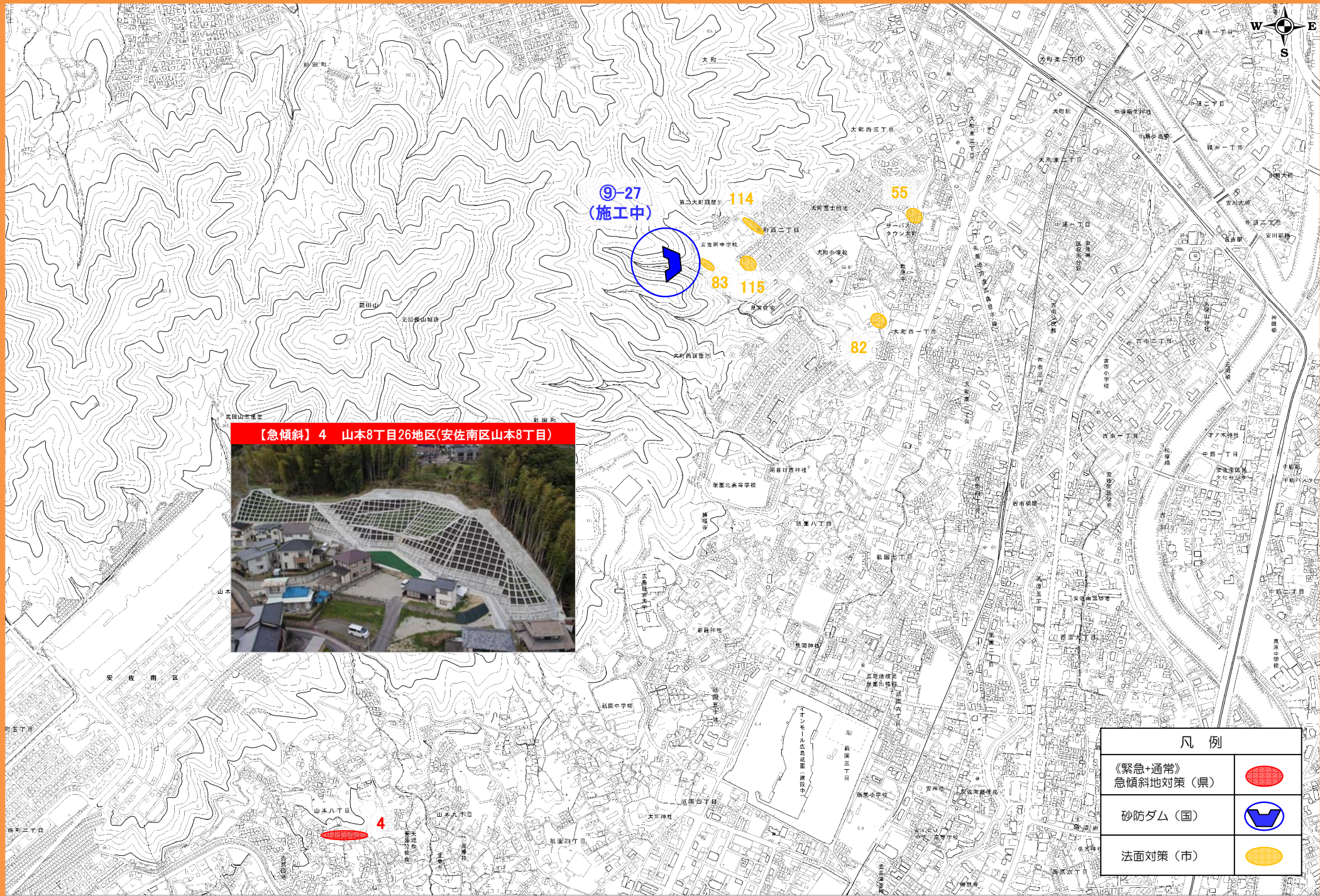
凡例	
《緊急+嵩上》 砂防ダム(県)	
《通常》 砂防ダム(県)	



# 砂防・治山施設整備計画図 (安佐南区 八木, 緑井, 毘沙門台・安佐北区 筒瀬地区)







【急傾斜】4 山本8丁目26地区(安佐南区山本8丁目)

