

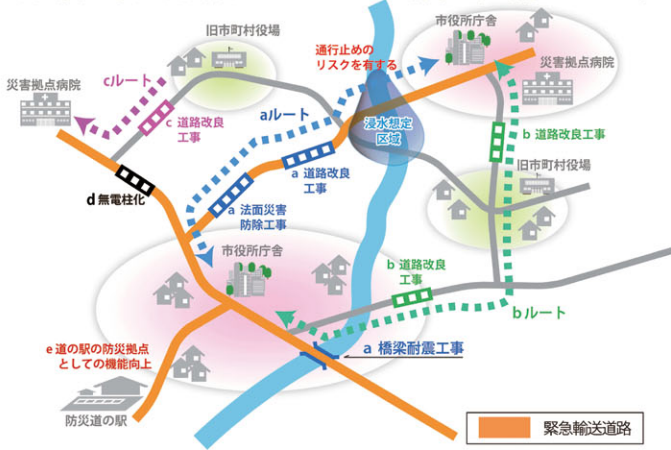
6つの施策の取組方針

1 県土強靱化のための道路ネットワークの強化

取組の方向

- 災害対応能力の向上に資する道路ネットワークの多重性・代替性の確保
- 緊急輸送道路における法面对策や橋梁耐震補強の推進
- 災害直後の交通確保のための無電柱化の推進
- 高速道路等における暫定2車線区間の4車線化などによる交通機能の確保

○災害に強い道路ネットワークの構築（整備イメージ）



- 緊急輸送道路の機能強化を図るため、緊急輸送道路の道路改良や法面对策工事等を推進します。
- 多重型道路ネットワークの機能強化災害発生時の市町の孤立を防ぎます。災害発生時、病院へ救急搬送するルートを確認するため、道路ネットワークの強化を図ります。
- 道路改良工事
- 道路の防災性の向上等の観点から、無電柱化を推進します。
- 広域的な防災拠点となる「道の駅」の防災機能強化を推進します。

○法面对策の実施



法面災害防除工事例
(法枠工事)

○道路改良による防災対策



道路改良工事例
(バイパス整備)

2 安全で快適な道路空間の形成

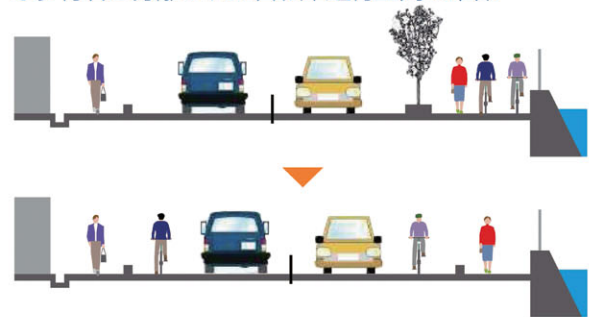
取組の方向

- 通学路や生活道路等における交通安全対策の推進
- 安全で快適な自転車利用環境の整備
- 歩道のバリアフリー化のための無電柱化の推進

○歩道の整備



○歩行者と分離された自転車通行空間の確保



○無電柱化による安全・円滑な交通確保



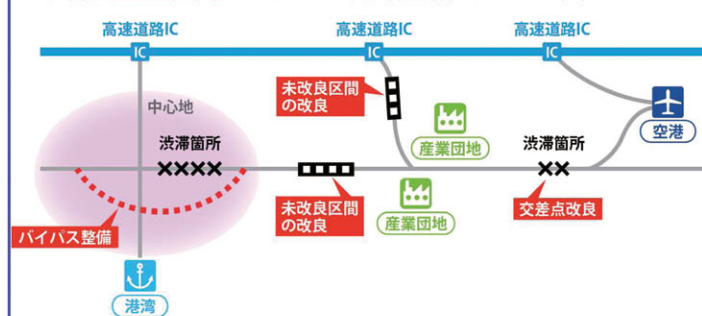
(出典：国土交通省)

3 物流生産性向上のための道路ネットワークの構築

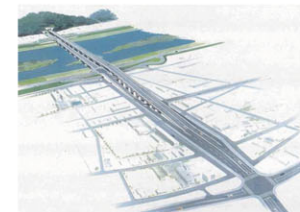
取組の方向

- 生産性の向上など企業活動を支える物流基盤の充実
- グローバルゲートウェイ機能の強化に資する道路整備の推進
- 広島都市圏における高速交通体系の確立
- 効率的な輸送を支援するスマートICの整備
- 県西部の物流拠点における広島市東西を結ぶ物流交通基盤の充実

○物流生産性向上のための道路整備イメージ図



広島高速5号線広島駅北口出入路（仮称）
整備イメージ



福山沼隈道路 整備イメージ



一般国道2号福山道路