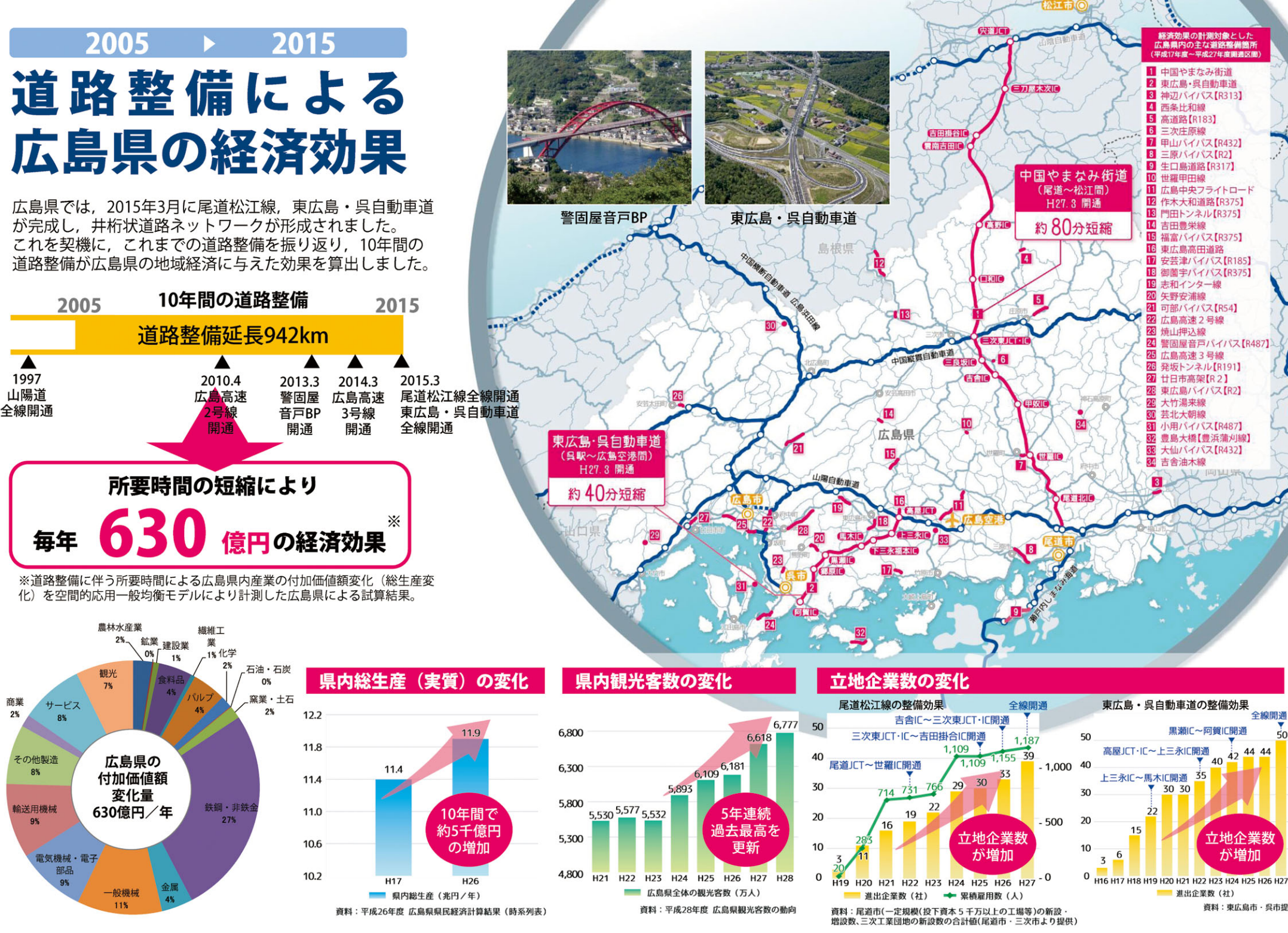


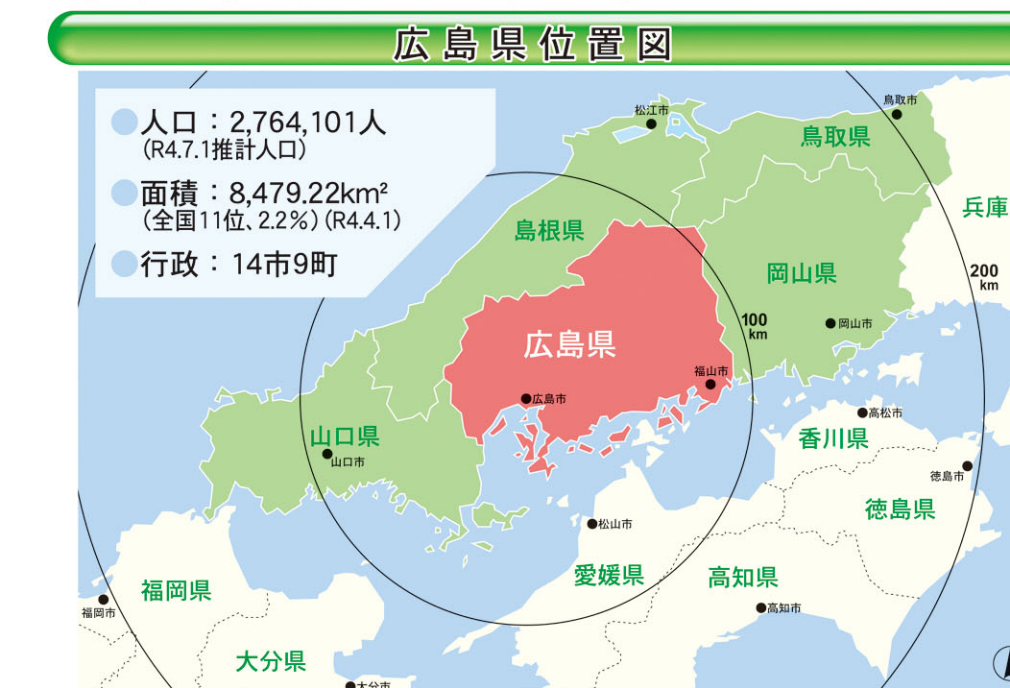


広島県の道路

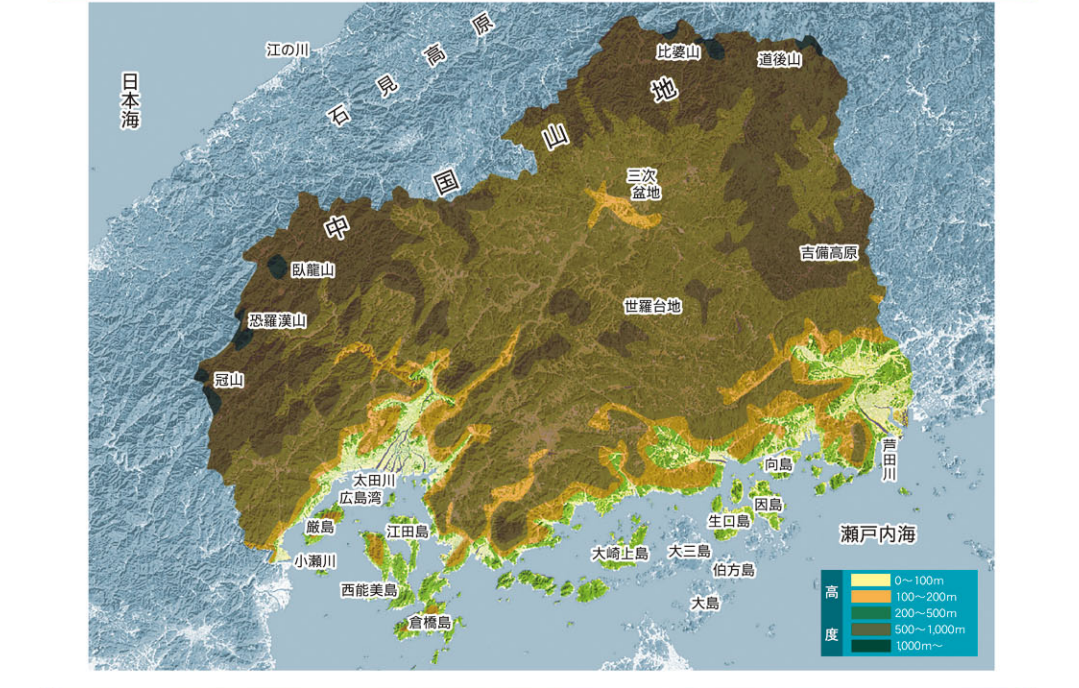
The Roads of HIROSHIMA Prefecture 2022



広島県の概要



地形概要図



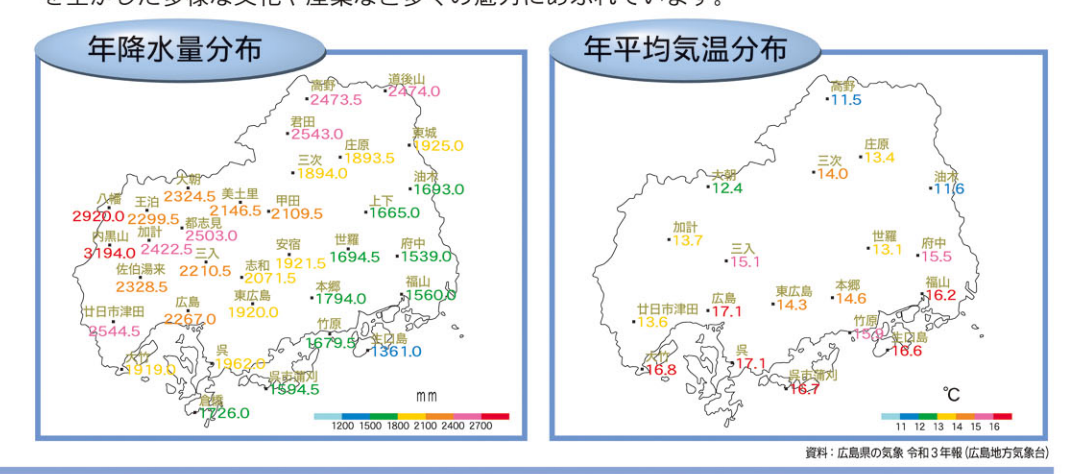
広島県の一般道路の現況

(道路統計年報2021)

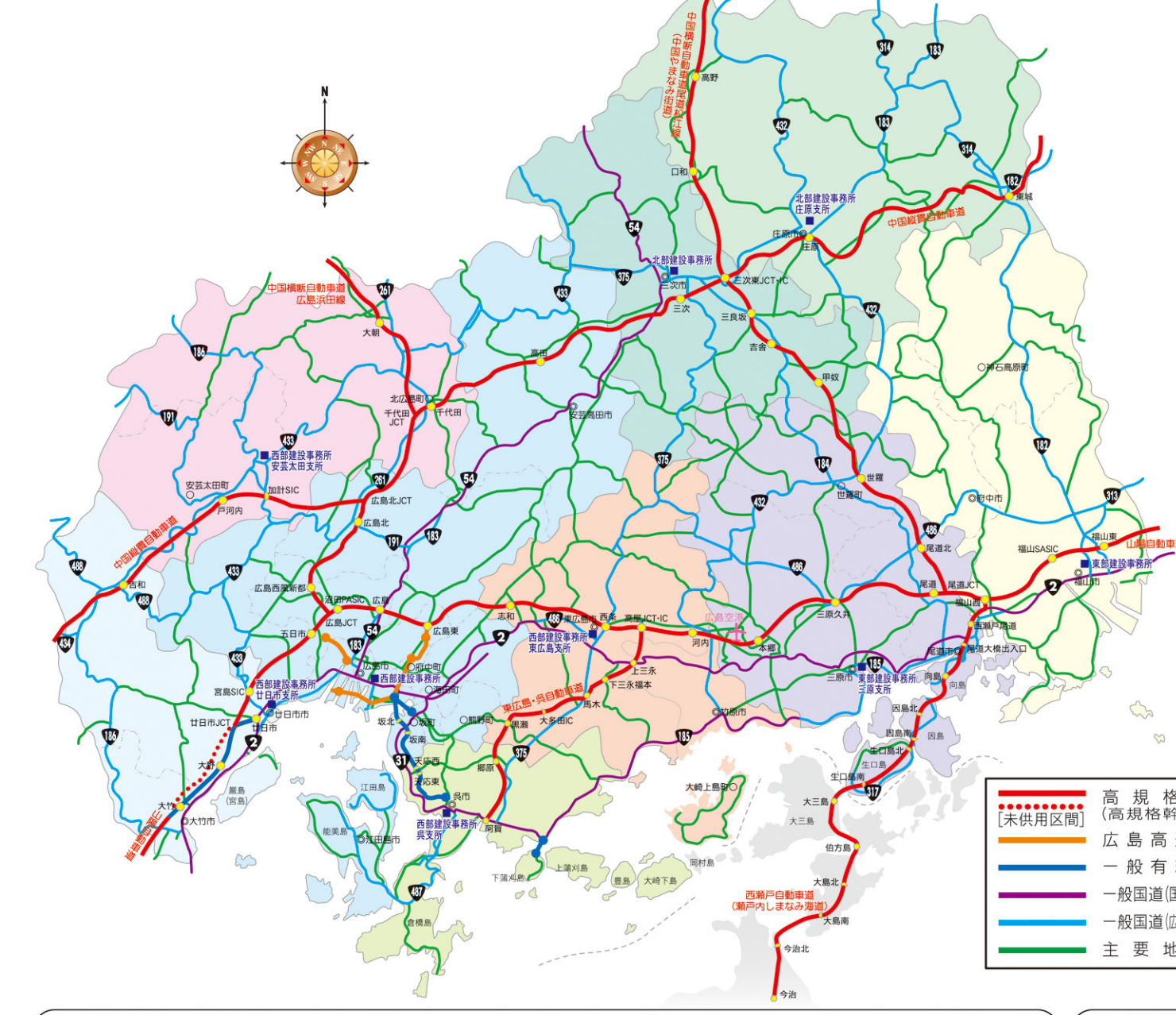
区分	実延長(km)	順位	改良率(%) (車道幅員5.5m以上)	順位
広島県				
高速自動車国道	387	4	—	—
一般国道	1,502	7	94.3	23
主要地方道	1,617	7	82.5	18
一般県道	2,083	7	56.6	31
合計	5,589	—	—	—
橋	5,396箇所	8	—	—
トンネル	439箇所	4	—	—

県土の約80%が山地で、河川や谷間が発達した複雑な地形を形成しているため、県内の国道や県道については、実延長では全国7位にありながら、改良率は18位~31位に留まっています。また、橋梁が5,396箇所、トンネルが439箇所と、共に全国上位であることから、急峻な地形となっていることがわかります。

広島県の気象



建設事務所・支所管轄図



機関名	住所・電話番号
西部建設事務所	〒732-0816 広島市南区北山本町16-12 TEL.082-250-8151
西部建設事務所呉支所	〒737-0811 呉市中央1-9-25 TEL.0825-22-5401
西部建設事務所廿日市支所	〒739-0005 廿日市市報本町11-1 TEL.0829-32-1141
西部建設事務所安芸太田支所	〒731-3501 山形郡安芸太田町加計3087 TEL.0826-22-0541
西部建設事務所東広島支所	〒739-0014 東広島市高島町13-10 TEL.082-422-6911
東部建設事務所	〒720-8511 福山市三軒1-1-1 TEL.084-921-1311
東部建設事務所三原支所	〒723-0015 三原市一丁目2-4 TEL.0848-64-2322
北部建設事務所	〒728-0013 三次市十日市東4-6-1 TEL.0824-63-5181
北部建設事務所庄原支所	〒727-0011 庄原市東本町1-4-20 TEL.0824-72-2015

道路・公共交通情報

安全なドライブに欠かせない防災サイト!
http://www.bousai.pref.hiroshima.lg.jp/hdis/

広島県内の通行規制、冬期道路情報等がわかりやすい
http://www.roadnavi.pref.hiroshima.lg.jp/

渋滞や通行止めなどの各種情報が満載!
http://www.jartic.or.jp/

2016 ▶ 2020 広島県道路整備計画2016取組

広島県では、平成28年度から令和2年度までの5年間に、県の前掲総合計画である「ひろしま未来チャレンジビジョン」が目指す広島県の将来像を実現するため、「広島県道路整備計画2016」に基づき、7つの施策に取り組まれました。

5年間の投資実績額 約1,990億円

国直轄事業負担金を含む

- 1 広域的な交流・連携基盤の強化**
 - 企業活動を支える物流基盤の整備
 - グローバルゲートウェイ機能の強化
- 2 集約・交流機能の強化**
 - 観光周遊を促す道路ネットワークの形成
- 3 災害に強い道路ネットワークの構築**
 - 緊急輸送道路ネットワークの機能強化
 - 災害対応能力の向上に資する多重型道路ネットワークの形成
- 4 総合的な交通安全対策の推進**
 - 通学路における交通安全対策の推進
 - 交通事故危険箇所の対策
- 5 持続可能なまちづくりに資する道路整備**
 - 渋滞を緩和する道路の整備と市街地を一体化する道路との立体交差化
 - 豊かな地域づくりを支える道路の整備
- 6 道路機能の有効活用**
 - 小規模な改良による既存道路の有効活用
 - スマートICの整備等による高速道路の有効活用
 - しまなみを核としたサイクリングネットワークの形成とサイクリストの受入環境向上
 - 道の駅を活用した地方創生の取組
- 7 道路施設の適正な維持管理**
 - 道路施設の日常的な維持管理の適切な実施
 - 道路施設の戦略的維持管理の推進
 - ～インフラ老朽化対策の本格実施～

2021 ▶ 2025 広島県道路整備計画2021

計画の位置づけ

安心・誇り・挑戦 ひろしまビジョン R2.10策定

社会資本未来プラン R3.3策定

広島県道路整備計画2021 R3.3策定

6つの実施施策

- 県土強靱化のための道路ネットワークの強化
- 安全で快適な道路空間の形成
- 物流生産性向上のための道路ネットワークの構築
- 地域内外の交流連携を支える道路ネットワークの構築
- コンパクトで持続可能なまちづくりに資する道路整備
- 道路施設の適正な維持管理

5年間の投資予定額 概ね2,150億円

国直轄事業負担金を含む

計画期間 R3 ▶ R7年度 5年間

わたしたちは道路整備に色々なことを期待しています

広島県の総合計画 安心・誇り・挑戦 ひろしまビジョン

目指す姿の実現に向けた基本的な考え方

- 原民の挑戦を後押し
- 特性を生かした海蔵・産業の振興
- 自然の「贈り」に活かされるまちづくり
- 県民一人ひとりの夢や希望の実現に向けた「可能性」を後押し

6つの施策の取組方針

- 1 県土強靱化のための道路ネットワークの強化**
 - 取組の方向
 - 災害対応能力の向上に資する道路ネットワークの多様性・代替性の確保
 - 緊急輸送道路における法面対策や橋梁耐震補強の推進
 - 災害直後の交通確保のための無電柱化の推進
 - 高速道路等における暫定2車線区間の4車線化などによる交通機能の確保
 - 災害に強い道路ネットワークの構築（整備イメージ）
 - 緊急輸送道路の機能強化を図るため、緊急輸送道路の道路改良や法面対策工事を実施します。
 - 多重型道路ネットワークの機能強化を図るための橋脚の増設を行います。
 - 災害発生時、断続的に通行可能なルートを確認するため、道路ネットワークの強化を図ります。
 - 道路の防災性の向上等の取組により、貴族性を確保します。
 - 広域的な防災拠点となる「道の駅」の防災機能の強化を図ります。
 - 法面対策の実施
 - 法面災害防止工事（法面工等）
 - 道路改良による防災対策
 - 道路改良工事（バイパス整備）
- 2 安全で快適な道路空間の形成**
 - 取組の方向
 - 歩道や生活道路等における交通安全対策の推進
 - 安全で快適な自転車利用環境の整備
 - 歩道の「リアフリー化」のための無電柱化の推進
 - 歩道の整備
 - 対策前
 - 対策後
 - 歩行者と分離された自転車通行空間の確保
 - 対策前
 - 対策後
 - 無電柱化による安全・円滑な交通確保
 - 対策前
 - 対策後
- 3 物流生産性向上のための道路ネットワークの構築**
 - 取組の方向
 - 生産性の向上など企業活動を支える物流基盤の充実
 - グローバルゲートウェイ機能の強化に資する道路整備の推進
 - 広島都市圏における高速交通体系の確立
 - 効率的な輸送を支えるスマートICの整備
 - 県西部の物流拠点における広島市東西を結ぶ物流生産性向上のための道路整備イメージ
 - 物流生産性向上のための道路整備イメージ

2021 広島県道路整備計画2021 6つの施策の取組方針

- 4 地域内外の交流連携を支える道路ネットワークの構築**
 - 取組の方向
 - 主要都市間の連携を強化する道路整備の推進
 - 観光周遊を促進する道路ネットワークの形成
 - 主要都市間の連携を強化する道路整備のイメージ
- 5 コンパクトで持続可能なまちづくりに資する道路整備**
 - 取組の方向
 - 「インフラ」老朽化対策の中長期的な枠組み」及び「修繕方針」に基づく計画的なインフラ老朽化対策の推進
 - 道路施設の日常的な維持管理の適切な実施
 - 日常的な維持管理情報（維持管理データ）
 - 県民からの要望
 - 維持修繕履歴
 - 被災履歴
 - 各種施設台帳
 - 道路維持管理システム（PDM/TICの構築）
 - 様々な維持管理情報を一元的に管理・分析し、戦略的・効果的に維持管理を行います。
 - 計画的な維持管理情報（アセットマネジメントシステム）
 - 施設の諸元
 - 点検計画、点検結果
 - 補修計画、補修履歴
 - ドローンを活用した施設点検
- 6 道路施設の適正な維持管理**
 - 取組の方向
 - 「インフラ」老朽化対策の中長期的な枠組み」及び「修繕方針」に基づく計画的なインフラ老朽化対策の推進
 - 道路施設の日常的な維持管理の適切な実施
 - 日常的な維持管理の適切な実施
 - 日々の道路パトロール（発見した欠陥の補修修繕状況）
 - アセットマネジメントによる計画的な維持管理の推進

広島県の「道の駅」に行こう！

TOP1 ○防災拠点自動車駐車場が創設!
TOP2 ○西条のん太の酒蔵が令和4年7月15日に開業!

▶防災拠点自動車駐車場とは
災害時において、広域的な災害対応策を迅速に実施するための拠点を確保することが重要であることを踏まえ、地域防災計画に位置づけられた「道の駅」の内の自動車駐車場について、令和4年3月25日付で国土交通大臣が県内10箇所を「防災拠点自動車駐車場」として指定した。

道の駅におけるイメージ

- 災害時に防災拠点としての利用を促進
- 災害発生時の避難場所として活用
- 災害発生時の避難場所として活用
- 災害発生時の避難場所として活用

西条のん太の酒蔵について
県内で21番目の「道の駅」として令和4年2月9日に登録され、道路管理者である国土交通省（広島国道事務所）と東広島市が事業主体となり、整備手法「一休型」として整備された。また、「防災道の駅」、「防災拠点自動車駐車場」として、災害時でも道路利用者等に安全・安心を提供する「道の駅」として重要な役割を担っている。

最新情報はこちらから!
広島県「道の駅」Facebook
広島県 道の駅 検索

1 リストアステーション	2 道YOUさくらんぶ	3 さんぽ182ステーション	4 豊平どんぐり村	5 来夢とちうち
6 よがんず白濁	7 アリストだまきま	8 八幡宮	9 ゆめランド布野	10 ふれいスト君田
11 クロスロードつみぎ	12 鶴岡IC千代田	13 北の南宮安芸高田	14 湖岸の里福富	15 たけはら
16 みはら神明の里	17 たかの	18 世福	19 びんご中	20 三矢の里あきたかた