

# 広島空港 スクエア通信

第30号（令和元年11月5日）  
（発行：広島県空港振興課）



三景園 もみじまつり

## （目次）

■ トピック	2
・ ノックエア 「広島～バンコク線」 就航	2
・ ひろしま空の日 2019 ふれあい秋まつり 結果	3
・ 善入寺温泉スタンド	3
・ 山陽自動車道 河内IC～五日市IC間における所要時間提供の試行運用	4
・ 年末年始のチャーター便について	4
■ イベント情報	5
・ 三原浮城まつり	5
■ 広島観光情報	6
・ 筆影山・竜王山（三原市）	6
・ 三原方面へのアクセスのご案内	7
■ コラム	8
・ 広島空港の駐車場について	8
■ 現場の声	10
・ 関係事業者編	10
■ お知らせ	12
・ 広島空港時刻表（SKYNAVI）の発行について	12
・ 空港イベント情報	12
■ 広島空港の利用状況（令和元年9月）	13
・ 航空旅客	13
・ リムジンバス等	14
・ 駐車場	15

## ■ トピック

### ノックエア 「広島～バンコク線」 就航

12月からタイのLCCノックエアが「広島～バンコク線」を新規就航します。同社は日本には初就航です。バンコク側の利用空港はドンムアン国際空港で、週3便（水・金・日）運航の予定です。広島空港としては約10年ぶりのバンコク線です。

同社のピンヨット・ピブールソクラム上席副社長は、10月3日（木）に広島県庁に知事を訪問し「広島を就航先に選んだのは、大きく2点の魅力があるから」と話してくれました。

1点目は、「タイには広島の進出企業が数多くあり、ビジネスでの利用が見込めること」です。季節や景気変動などに左右されやすい観光需要とは異なり、ビジネス需要は底堅く安定しているので、航空会社としては大変魅力的な利用者といえます。

2点目は、「サイクリングやスキーなど、1年通して楽しめるアクティビティがあること」です。「就航は12月からなので、まずはスキーをセールスポイントにしていきたい」とのことです。広島は日本最西端のスキー場集積地であり、広島市内から1時間半程度でスキー場までアクセスできるのも大きなメリットです。

ノックエアの就航によりバンコクへの渡航が便利になるだけでなく、ドンムアン国際空港で同社の国内路線（22路線）と国際路線（8路線）の乗継ぎを活用すれば、タイ各地やミャンマーなどにネットワークが拡大します。

就航日：12月18日（水）

便数：週3便（水・金・日）

機材：B737-800（189席）予定



左：ノックエア ピンヨット・ピブールソクラム上席副社長  
右：湯崎知事

## ひろしま空の日 2019 ふれあい秋まつり 結果

令和元年10月20日(日)に「ひろしま空の日 2019 ふれあい秋まつり」が開催されました。当日は広島空港ターミナルビルを中心に広島空港周辺の地域一帯でにぎわいが見られました。

集客実績:約 35,000 人



## 善入寺温泉スタンド



広島空港付近には、三原市で設置・管理をしている「温泉スタンド」があります。「温泉源の有効な利用を図り、市民の健康で豊かな生活を維持及び増進する」という目的のもと、三原市が平成12年(2000年)に設置しました。

温泉スタンドでは、地下1300mから県内有数のラドン含有量を誇る良質の天然温泉水をくみ上げており、100円/100Lをセルフサービスで販売しています。主に周辺の温泉施設などで利用されていますが、家庭の浴槽に入れて沸かすだけでも手軽に温泉気分が味わえます。



※ 地理院地図を基に作成

### 【温泉スタンド】

住所：三原市本郷町善入寺 94-156

営業時間：24時間

料金：100円/100L

<http://www.mihara-kankou.com/sightseeing/67>

## 山陽自動車道 河内IC～五日市IC間における所要時間提供の試行運用

NEXCO西日本では、山陽自動車道の河内IC～五日市ICで所要時間提供の試行運行を行っています。河内IC～五日市ICまでの全てのIC入口情報板などで「河内IC(広島IC)まで渋滞〇〇km〇分」と情報提供しています。利用者の出発時刻の調整や渋滞を避けた経路選択に役立てることで、混雑緩和を目指しています。

NEXCO 西日本 HP

<https://corp.w-nexco.co.jp/newly/r1/1002b/>

## 年末年始のチャーター便について

年末年始の旅行シーズンに向け、広島空港では多くのチャーター便が運航します。チャーター便を活用すれば普段は広島空港から直接行けない各地域へも便利に行くことができます。詳細は旅行会社にお問い合わせください。

出発日	帰着日	行先	運航会社
12月29日(日)	1月2日(木)	グアム	チャイナエアライン
12月29日(日)	1月3日(金)	ホノルル	チャイナエアライン
12月30日(月)	1月4日(土)	ホノルル	チャイナエアライン
12月30日(月)	1月2日(木)	グアム	チェジュ航空
12月30日(月)	1月3日(金)	パラオ	チャイナエアライン
12月31日(火)	1月4日(土)	コタキナバル	マリンドエア
1月1日(水)	1月5日(日)	グアム	チャイナエアライン

広島空港 HP のチャーター便紹介ページもご参照ください。

[http://www.hij.airport.jp/flight/charter.html#191229\\_2](http://www.hij.airport.jp/flight/charter.html#191229_2)

## ■ イベント情報

### 三原浮城まつり



写真提供 広島県

毛利元就の三男であり智将で知られる小早川隆景が築いた三原城は、海に浮いて見えることから「浮城」と言われていました。天下の要塞で名を馳せた「浮城」三原城をテーマに、JR三原駅周辺でたくさんのイベントが毎年11月上旬に開催されます。特に隆景広場を皮切りに三原駅前、三原城跡歴史公園、マリンロード、港ステージなどを約50人の武者行列が練り歩く小早川甲冑部隊は必見です。

そのほか夜神楽・和太鼓・産直朝市・三原名物タコグルメなど、内容盛りだくさんです。

日時：令和元年11月2日（土）・11月3日（日・祝）

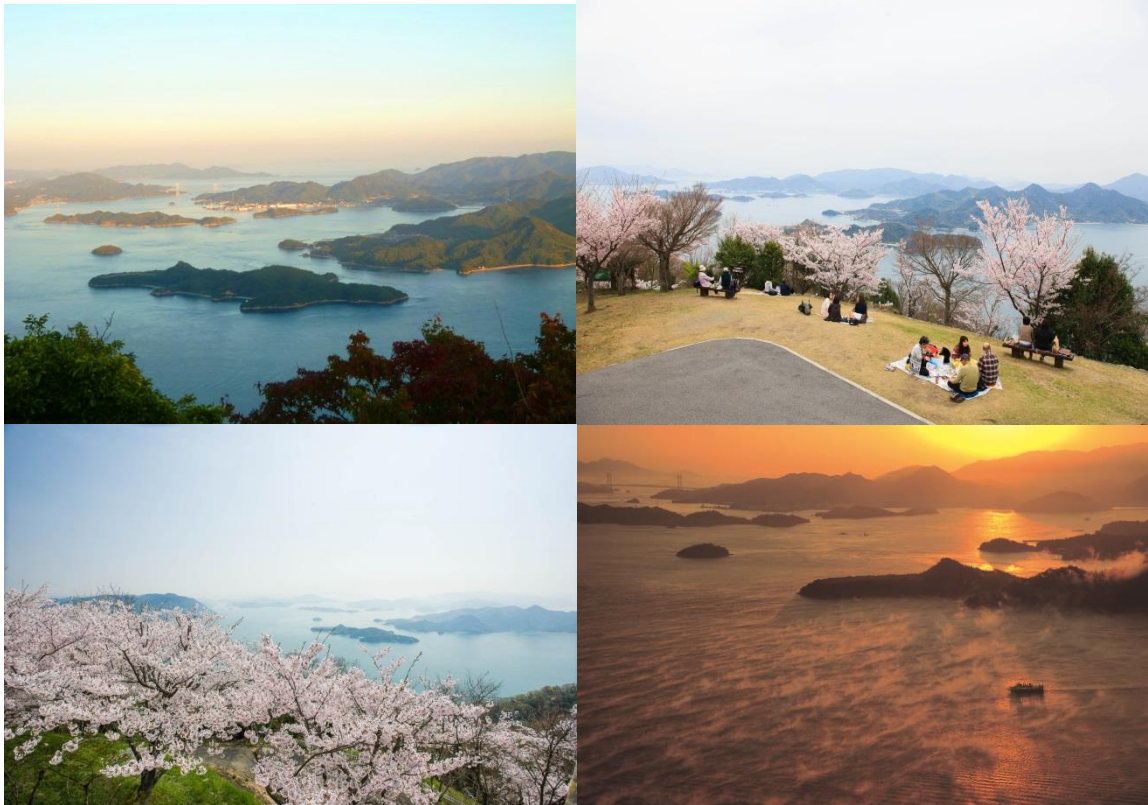
会場：JR三原駅周辺

<https://mihara-matsuri.com/detail/51/>



## ■ 広島観光情報

### 筆影山・竜王山(三原市)



写真提供 広島県

三原市の筆影山は瀬戸内海国立公園の中にあり、標高311mの山頂からの眺めは瀬戸内海随一と言われています。春には約2,000本のソメイヨシノが咲き乱れ、多くの花見客で賑わいます。

竜王山は筆影山の南西にあり、標高445mです。山頂付近は、憩いの森として整備されています。展望台からの眺めが素晴らしく、晴れた日には四国山地まで遠望でき、しまなみ海道の10橋のうち7つの橋を見ることができます。

三原市 筆影山・竜王山

<http://www.mihara-kankou.com/sightseeing/1044>



## 三原方面へのアクセスのご案内

広島県三原市は広島空港所在市です。JR 三原駅前には広島空港から路線バスが毎日 11 便運行しています。

### 中国バス 広島空港～三原線

片道運賃：840 円

運行時間：約 38 分（トランク等設置なし）

路線バスですので、広島空港発・三原駅前発のどちらからでも各駐車場で乗降できます。三原方面行きの路線バス駐車場は下記のとおりです。

#### 【駐車場】

広島空港前・中央森林公園・船木橋北・本郷橋・本郷支所前・木々津・警察署前・三原桟橋・三原駅前



中央森林公園 ピクニック広場からの風景



JR 三原駅前 三原浮城まつり会場

写真提供 広島県



地理院地図を基に作成



筆影山 山頂からの眺望

写真提供 広島県



竜王山 山頂

写真提供 広島県



佐木島 トライアスロン大会

写真提供 広島県

## ■ コラム

### 広島空港の駐車場について

広島空港の駐車場は、空港駐車場・県営駐車場（第1・第2）・正広駐車場があり、合わせて約3,800台が収容できます。

空港駐車場は1,149台を収容可能です。空港ターミナルビルから近いこともあり、最も利用台数が多い駐車場です。満車日・泊車台数ともに多く、最も活用されている駐車場と言えます（次頁グラフ参照）。

県営第1駐車場は593台を収容可能です。空港ターミナルビルからは空港駐車場よりもやや距離がありますが、連絡歩道橋で繋がれておりスムーズに空港ターミナルビルに入れるようになっています。ここではカーシェアも実施しており、ラウンドトリップ方式（往復方式）として5台、ワンウェイ方式として2台の計7台が運用されています。ワンウェイ方式では、広島市内など17箇所で乗り捨てが可能であるため、空港からカーシェアを広島市内で乗り捨て、広島市内に滞在するなど柔軟な使い方が可能です。

県営第2駐車場は645台を収容可能です。同駐車場はターミナルビルからやや距離があるにも関わらず、空港駐車場に次いで利用台数が多くなっています。これは空港テナントのスタッフなどが利用しているほか、最近利用が多くなっているレンタカーの置き場としても活用されているためです。空港駐車場や県営第1駐車場よりも料金が安く、定期券の発行も行っています。

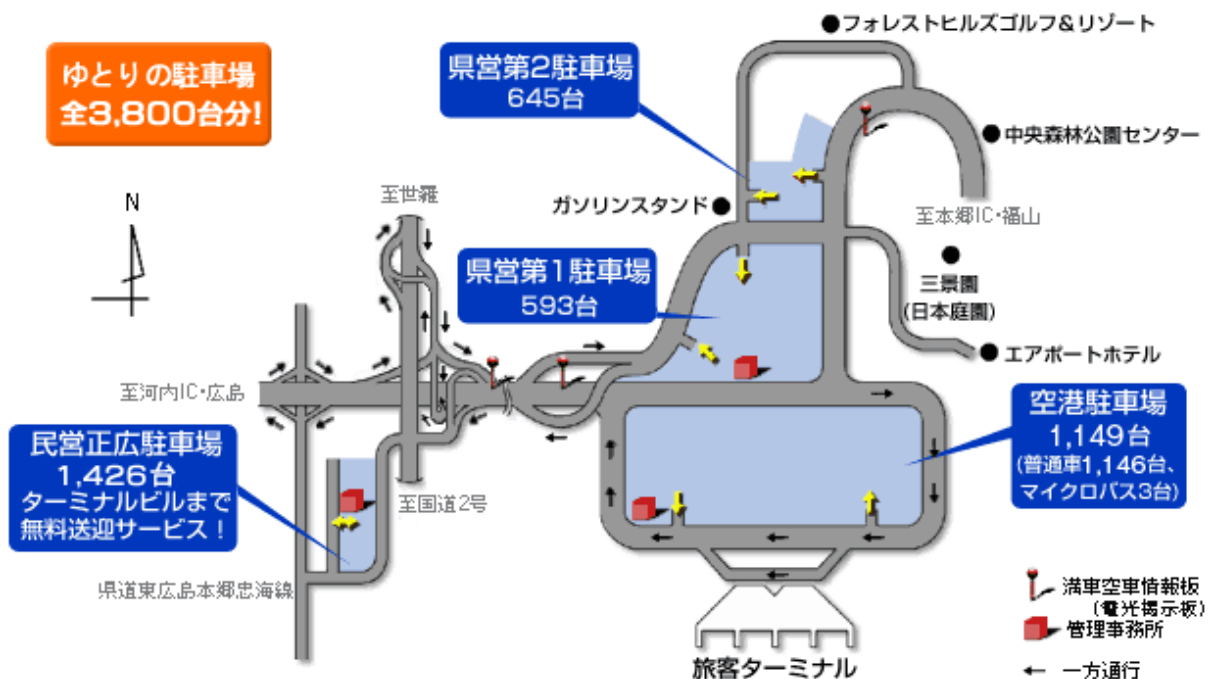
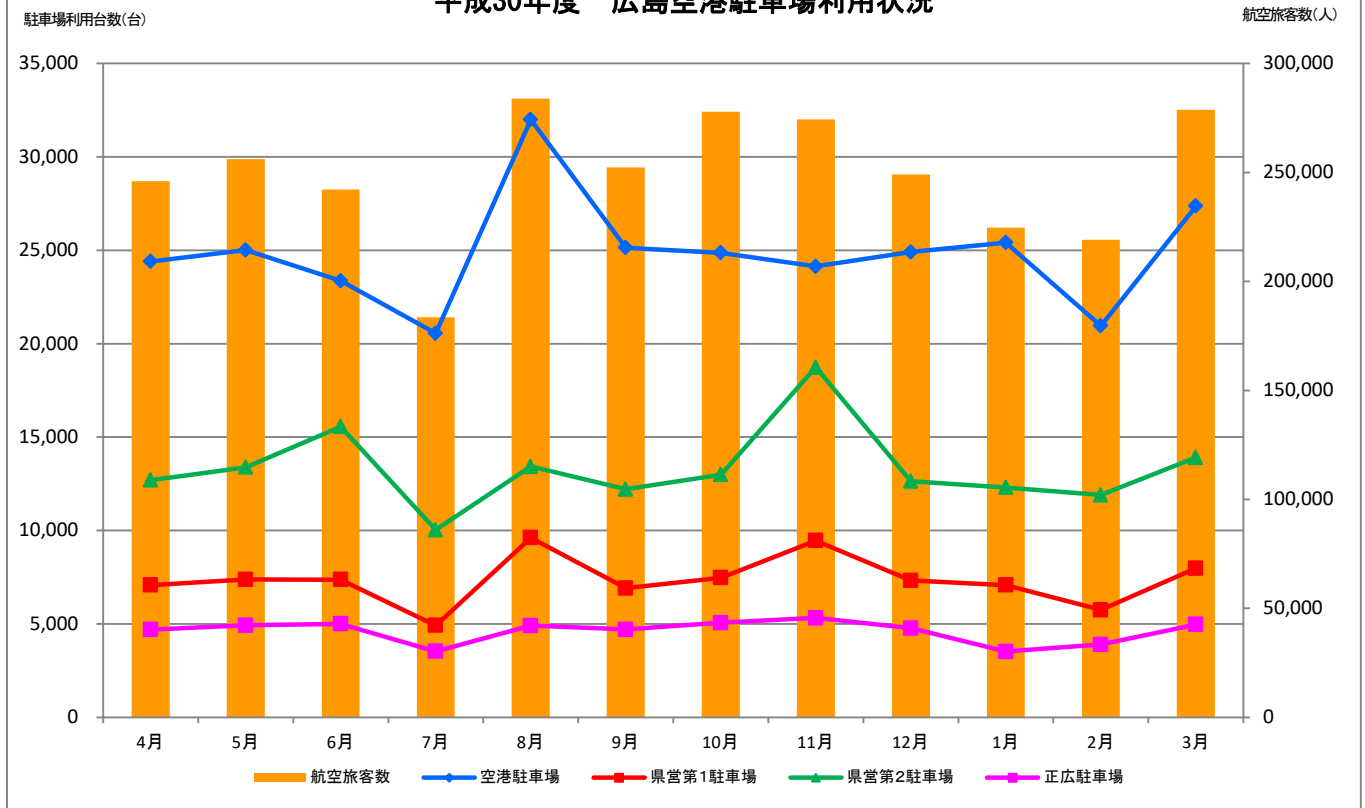
正広駐車場は1,426台を収容可能ですが、空港ターミナルビルから最も遠くなっています。しかし、正広パーキング株式会社が空港ターミナルビル正面までの無料送迎サービスを行っているため、実質的に歩く距離は短くて済みます。また、料金も最も安く、利用者は定着しています。

駐車場の利用者は、全てが航空旅客というわけではありません。県営第2駐車場の例にもあるように空港の働き手の利用や、空港イベントの実施時にも活発に利用されています。イベント開催時には、臨時無料駐車場を設けているにも関わらず、混雑が見られます。県営第2駐車場では、三景園の来園者の利用も見られ、イベントが開催される際には利用台数が多くなります。平成30年度の駐車場利用の推移において、6月と11月の利用台数が多くなっているのは、三景園で「あじさいまつり」や「もみじまつり」が開催されるためと考えられます。このように、駐車場の利用は航空旅客数だけでなく、空港周辺の賑わいにも強く影響を受けています。

広島空港運営の民間委託に伴い、空港駐車場は令和2年10月の空港ターミナルビル事業と同時期に空港運営会社による運用が開始される予定です。県営駐車場については、令和3年4月以降、空港運営会社が考える土地の用途に合わせ、広島県と土地賃貸に係る契約を締結することとしており、従来の駐車場としての用途にとらわれない運用が可能となります。



## 平成30年度 広島空港駐車場利用状況



## ■ 現場の声

### 関係事業者編

このコーナーでは、広島空港に関わる人の現場の声を紹介します。ここに掲載されている内容は、広島空港①スクエア通信取材班が広島空港に関係する複数の方々にインタビューして、こぼれる本音をまとめたものです。多様な意見の1つではありますが、貴重な言葉と受け止め①スクエア通信では取り上げさせていただきました。



広島空港マスコットキャラクター ソラミ  
広島空港①スクエア通信の取材者



現場の声の主



広島空港の利用はどうやったらもっと伸びる？

広島には割と大きい企業があるから、そういうところは他の地方空港よりも有利なはずなんだよね。そういう人たちの利用を逃さないようにすればいいね。



そうか。広島空港の伸び代は潜在的な需要を逃さないことか。

そうだよ。今は広島の人でも福岡空港や関西国際空港を使っているけど、そういう人たちを広島空港に向けるだけでもかなりの数になる。



そうだよね。そのためにすべきことは何かな。

広島空港にもっと人が集まりやすくなること。アクセス改善も必要だし、道路や産業団地などのインフラ整備も進むといいね。フライトロードも尾道松江線まで開通するといいよね。山陰側は望んでいるよ。



広島に来る人も大切だけど、広島側の人たちにもっと使ってほしいね。

昨今では、地方で中心となる都市に人口が集中する現象が起きているよ。九州における福岡がそう。広島が中国地方でそうした役割を果たせるといいね。



広島は産業にも恵まれている。海外での知名度もすこぶる高い。あとは、それをどう空港の利用に繋げるか。



広島は地方では珍しく欧米豪の外国人観光客が多いんだけど、欧米豪の直航便ができたなら乗るかな。

どうだろ…



どうだろ…とは？

一概には言えないけど、欧米豪の人にとっては、日本は遠い行くのはお金がかかるから、1回の旅行で沢山の観光地を巡るわけ。東京や大阪や京都に行った後のプラスアルファで広島に来る人が多いから、どうしても広島に入るのは鉄道になるよね。あとさ、もし仮に広島空港に欧米豪の路線ができたとして、どっちみち羽田空港や成田空港の方が就航している航空会社が多いから、便数も豊富だし安価だよ。そんな中でわざわざ広島空港から出入国するかな。



そっか…広島空港自体が外国人にもっと魅力的なスポットになれば違うだろうけどなあ。

それも大事だけど、まず広島空港が地元広島の人にもっと愛されるべき。「広島空港は遠い」なんてよく言われているけど、1時間以内なら空港としては普通だから。「遠い」「不便」は実質的なものというより印象だよ。



最後に、広島空港としての明確なポジショニングというか、方向性をしっかりと定めること。広島空港はどこを目指すのかをしっかりと意識すること。



## お知らせ

### 広島空港時刻表(SKYNAVI)の発行について



広島空港時刻表 SKYNAVI11-1月号を発行しました。SKYNAVI は航空ダイヤの改正に合わせて年5回発行しており、広島県庁や広島県内の市町役場、旅行会社や観光案内所などで配布しています。

### 空港イベント情報

#### 三景園 もみじまつり



広島空港ターミナルビルから徒歩5分の三景園でもみじまつりが開催します。色彩豊かに紅葉した日本庭園を散策しながら、ライトアップや演奏会などたくさんイベントを楽しめます。

また、期間中は広島空港周辺の各店で、三景園の入場券を提示すると色々な特典があります。

日時：令和元年11月1日(金)～24日(日)  
会場：三景園(広島県三原市本郷町善入寺64-24)  
<http://www.chuo-shinrin-koen.or.jp/sankei/sankei.html>

#### 日本グルメ紀行 広島空港で美味しい名産品展



北は北海道から南は九州・沖縄まで、広島空港に日本各地の美味しい名産品が揃います。さらに、今回はシンガポールの名産品も初出展です。

日時：令和元年11月2日(土)～11日(月)10:00～17:00  
会場：広島空港 2階出発ロビー (※最終日のみ16:00まで)

#### ソラミィフェスタ Vol.4



「ウルトラマンタイガ スペシャルショー」をはじめ、広島空港に子どもから大人まで楽しめるイベント盛り沢山です。

日時：令和元年11月10日(日)10:00～16:00  
会場：ソラミィ広場、厳島陶版画前  
備考：閲覧無料

# ■ 広島空港の利用状況(令和元年9月)

## 航空旅客

	路線	区分	単月(R1.9)		年度累計(H31.4~R1.9)		備考		
			利用状況(人)	前年比(%)	利用状況(人)	前年比(%)			
国内線	東京	搭乗者数	186,531	108.9	1,081,565	107.6	H29.10.29~1便増便 H30.10.28~1便減便 H31.2.1~1便増便		
		搭乗率	74.4%		74.5%				
	成田	搭乗者数	22,710	106.9	128,683	146.8		H30.1.16~1便減便 H30.8.1~1便増便	
		搭乗率	86.9%		81.2%				
	札幌	搭乗者数	17,556	162.3	94,923	121.6			
		搭乗率	88.4%		78.9%				
	仙台	搭乗者数	7,066	98.5	41,269	101.9			
		搭乗率	85.5%		82.3%				
	沖縄	搭乗者数	10,991	102.3	73,822	107.8			
		搭乗率	70.2%		75.5%				
	その他国内	搭乗者数	886	550.3	2,565	104.7			
		搭乗率	70.3%		67.8%				
国内線合計	搭乗者数	245,740	111.0	1,422,827	111.0				
	搭乗率	76.4%		75.6%					
国際線	ソウル	搭乗者数	4,115	92.8	25,666		73.1	H30.8.27~2便減便	
		搭乗率	81.6%		85.0%				
	中国路線	大連・北京	搭乗者数	3,670	70.9	21,769	90.0		平成28年冬スケジュールから冬期は週4便、夏期は週5便で運航されている。
			搭乗率	52.9%		53.3%			
		上海	搭乗者数	5,928	94.8	34,663	98.2	H30.3.25~成都への延伸を休止	
			搭乗率	77.7%		77.8%			
	(小計)	搭乗者数	9,598	84.0	56,432	94.9			
		搭乗率	65.9%		66.1%				
	台北	搭乗者数	7,152	91.7	43,933	96.2			
		搭乗率	75.4%		76.2%				
	香港	搭乗者数	3,154	77.5	23,512	95.9			
		搭乗率	76.2%		85.4%				
	シンガポール	搭乗者数	2,864	91.3	17,080	104.4	H29.10.30 就航 週3便		
		搭乗率	63.1%		66.7%				
	その他海外	便数(片便)	10	—	51	879.0			
搭乗者数		1,226	6,557						
搭乗率		73.3%	78.5%						
国際線合計	搭乗者数	28,109	91.0	173,180	95.2				
	搭乗率	71.3%		73.8%					
旅客合計	搭乗者数	273,849	108.5	1,596,007	109.0				
	搭乗率	75.8%		75.4%					

## リムジンバス等

路線	区分	単月 R1.9		年度累計 H31.4～R1.9		備考
		利用状況 (人)	前年比 (%)	利用状況 (人)	前年比 (%)	
広島	乗客数	104,814	104.7	584,877	126.4	
	(うち平和大通り)	1,105	94.1	6,414	129.9	
	1便平均	20.9	—	18.7	—	
	(うち平和大通り)	4.6		4.4		
福山	乗客数	7,062	95.4	40,441	125.4	
	1便平均	9.8		9.3		
三原	乗客数	4,591	112.0	25,844	103.3	
	1便平均	7.0		6.5		
呉	乗客数	6,496	98.7	37,338	110.6	
	1便平均	12.0		11.4		
白市駅	乗客数	7,931	126.0	48,643	194.0	
	1便平均	5.3		5.2		
竹原港	乗客数	1,222	113.3	6,801	99.4	
	1便平均	2.7		2.5		
尾道	乗客数	477	85.3	863	25.4	R1.8～ 運行再開
	1便平均	2.0		1.8		
三次	乗客数	391	98.0	2,494	134.9	H28.7～
	1便平均	2.2		2.3		
西条	乗客数	6,049	126.3	27,998	129.0	H29.10～
	1便平均	10.1		7.7		
合計	乗客数	139,033	105.9	775,299	126.5	

## 駐車場

駐車場名	区分	単月 (R1.9)		年度累計 (H31.4~R1.9)	
		利用状況(台)	前年度比(%)	利用状況(台)	前年度比(%)
空港駐車場 1,149台	入庫台数	25,736	102.4	155,621	103.4
	1日平均	858		850	
	泊車台数	21,051	105.3	120,170	105.3
	1日平均	702		657	
	満車日数	7		3	
県営第1駐車場 593台	入庫台数	8,009	115.8	49,484	114.3
	1日平均	267		270	
	泊車台数	6,836	120.1	38,227	114.0
	1日平均	228		209	
	満車日数	1		1	
県営第2駐車場 645台	入庫台数	14,537	119.1	87,065	112.6
	1日平均	485		476	
	泊車台数	6,413	128.9	36,800	140.8
	1日平均	214		201	
	満車日数	0		0	
県営駐車場 計 1,238台	入庫台数	22,546	117.9	136,549	113.2
	1日平均	752		746	
	泊車台数	13,249	124.2	75,027	125.7
	1日平均	442		410	
	満車日数	1		1	
正広駐車場 1,426台	入庫台数	5,207	110.7	29,173	105.0
	1日平均	174		159	
	泊車台数	17,896	117.7	103,906	113.2
	1日平均	597		568	
	満車日数	0		0	
合計 3,814台	入庫台数	53,489	109.2	321,343	107.5
	1日平均	1,784		1,756	
	泊車台数	52,196	113.8	299,103	112.6
	1日平均	1,741		1,634	

注：満車日は、概ね1時間以上満車となった日を集計しており、単位は「日」。

注：正広駐車場の収容台数は、平成16年12月20日まで1172台、平成18年9月21日までは1312台。

第31号の配信は11月下旬頃を予定しています。