

地域整備計画実施方針の目的と位置付け

『北部建設事務所庄原支所地域整備計画実施方針』は、本県の総合戦略である『ひろしま未来チャレンジビジョン』(平成27年10月改訂)が目指す県土の将来像に向けて、『社会資本未来プラン』に基づく道路や河川などの事業別整備計画の着実な推進と、庄原地域の現状や実態、ニーズに対応した、戦略的・計画的な社会資本整備マネジメントの方針を示したものです。

取組期間：平成28年度～平成32年度の5年間

ひろしま未来チャレンジビジョン

将来にわたって『広島に生まれ、育ち、住み、働いて良かった』と心から思える広島県の実現

目指す県土の将来像を実現！

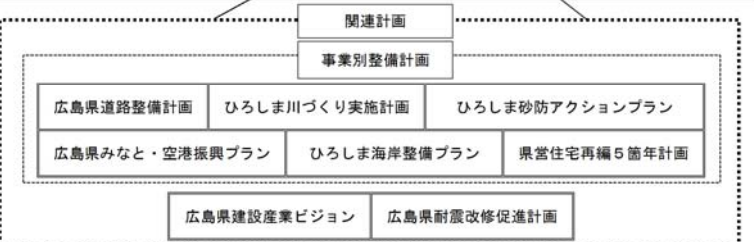
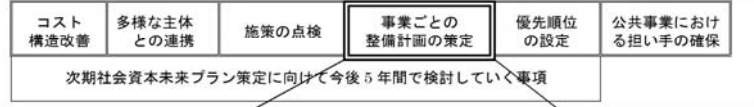
社会資本未来プラン

～戦略的な投資とマネジメントの最適化～

社会資本マネジメント方針

- 社会資本整備の重点化
- 社会資本ストックの有効活用
- 社会資本の適正な維持管理

3つのマネジメント方針を効果的に進めるための施策・イノベーション



北部建設事務所庄原支所 地域整備計画実施方針

計画の着実な実施

「強み」と「潜在能力」を最大限に活かし、最少の経費で最大の効果を発揮

庄原市のまちづくり (第2期庄原市長期総合計画H28.3)

美しく輝く里山共生都市

【庄原市における長期ビジョン】

〇機能を有する拠点区域の形成

庄原・東城市街地を拠点・準拠点区域、他の支所周辺を地域拠点区域、集落形成区域を里山居住区域に設定し、地域特性に即した機能分担とネットワークの確立に取り組みます。

〇一体感の醸成と一体的な発展

一体感の醸成と一体的な発展の基本姿勢を継承し、各地域が有する資源や魅力を活かしたまちづくりに取り組み、特に神話や伝説、歴史遺産や自然資源など特筆すべき宝物に着目し、輝きを与えてネットワークで結び、観光振興などを展開します。

庄原地域の現況

1 位置及び基本情報

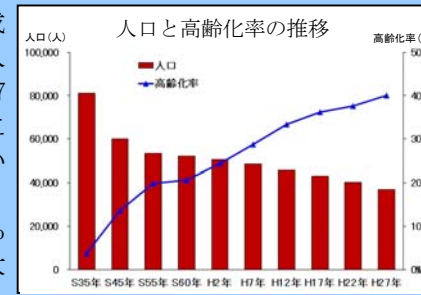
庄原市は、広島県の北東部に位置し、島根、鳥取、岡山の各県と接している。



- 〇総面積 約1,246.5km² (H27年, 県内①位)
- 〇森林面積 約1,049.5km² (H27年, 県内①位)
- 〇市内総生産額 約124,698百万円 (H25年, 県内⑩位)
- 〇農業産出額 約14,680百万円 (H18年, 県内①位)
- 〇従業者数 約15,429人 (H26年, 県内⑩位)
- 〇製造品出荷額 約41,366百万円 (H25年, 県内⑱位)
- 〇卸売・小売業 約35,657百万円 (H23年, 県内⑮位)

2 人口と高齢化率

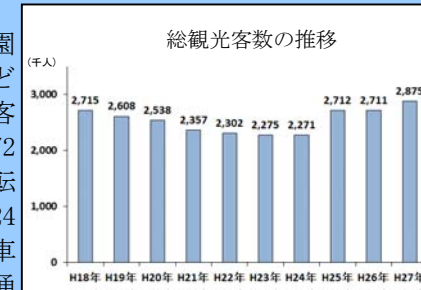
人口減少が続き、平成28年4月には約37,000人程度と推定され、平成7年国勢調査の48,539人に比べ約24%減少している。また、平成27年1月時点の高齢化率は39.8%で、県平均の26.6%を大きく上回っています。



国勢調査データ ※H27年度は速報値

3 総観光客数の推移

比婆道後帝釈国定公園や国営備北丘陵公園などの観光資源への総観光客数は、平成18年度の272万人をピークに減少に転じていましたが、平成24年度末の中国横断自動車道尾道松江線の管内開通を機に回復傾向にあります。



広島県観光客数の動向

〇効果的な活用で輝く広大な区域

市内を周回する大規模な外郭環状道路、地域と地域を結ぶ幹線を内郭環状道路・補助幹線道路とすることで、重層的な道路体系へと展開し、広大な区域の効果的な活用を進めます。



〇家族愛・地域愛・里山愛に支えられた未来

“家族への愛情”や“地域への愛情”を育むとともに、本市に暮らし、また、暮らそうとする若者に里山の魅力を感じてもらい、庄原で暮らしたいと希望されるよう支援をします。

分析

庄原地域の社会資本のあるべき姿

- 広域的な交流連携基盤**
中国横断自動車道尾道松江線の付加車線の整備や地域高規格道路江府三次道路の整備により、広域的な交流連携基盤が充実し、観光や物流、基幹産業が活性化している。
- 集客・交流機能とブランド力**
道路ネットワークの形成により、観光周遊による観光客の増加、市場拡大や農産物などの流通機能も強化され、地域資源や産物のブランド力が向上し地域社会が活力にあふれている。
- 環境保全と環境循環型社会**
水資源を適正に維持保全・有効活用し、安全かつ安定的な水の供給施設が確保され、住民などが主体の自発的な環境保全活動が進み、公との連携支援が拡充している。
- 防災・減災対策**
災害時の被害を最小限に抑える地域づくりとともに、インフラ老朽化対策が進み、ハード・ソフト一体となった防災・減災対策が市全域で構築されている。
- 自立した生活ができる環境**
市民の移動ニーズに対応した日常生活や交流環境を支える生活交通ネットワークが充実し、支援や介護が必要な人が安心して生活できる環境整備が進んでいる。
- 総合的な交通安全対策**
高齢者に配慮した交通社会が形成され、通学路をはじめとした安全で安心な交通環境整備が進み、交通事故等が減少している。
- 持続可能なまちづくり**
地域の資源や魅力を活かした里山と機能的でにぎわいのある都市が形成され、コンパクトで利便性の高いまちづくりがなされている。

配慮

実施方針

1 活力ある地域づくり

- 豊富な集客・観光交流資源を活かした、活力ある地域づくりを目指します。
- ・広域道路ネットワークの充実・機能強化を図り、交流連携基盤を強化します。
- ・集客・観光交流資源間の周遊を促進する、道路ネットワークを形成します。
- ・都市機能拠点と里山拠点を相互に結び、日常生活や交流環境を支える生活道路ネットワークを充実します。
- ・総合的な交通安全対策とあわせ機能的かつ持続可能なまちづくりに資する道路整備に取り組みます。

2 安全・安心な地域づくり

- 自立と連携が進み、誰もが安全・安心に暮らせる地域づくりを目指します。
- ・河川、砂防施設等のハード整備とソフト施策を推進し、防災・減災対策を強化します。
- ・緊急輸送道路を中心とした災害に強い道路ネットワークを構築します。
- ・インフラ老朽化対策など機能保全や計画的・戦略的な維持管理に取り組みます。

取組み

庄原地域の現状と課題

○活用や成長を促進する点 ●改善や配慮が必要な点

1 広域的な交流・連携基盤

- 東西軸として市域を貫く中国縦貫自動車道は整備済
- 南北軸として尾道松江線が平成 26 年度末全線開通
- 幹線国道の一部に大型車の離合や冬季通行の難所が存在

2 集客・交流機能とブランド力

- 比婆道後帝釈国定公園, 国営備北丘陵公園等の自然豊かな観光資源
- 尾道松江線が管内開通以降, 観光客数は回復傾向
- 観光資源をつなぐ周遊ネットワークが脆弱
- 交通ネットワークとして活用されていない農道・林道

3 環境保全と循環型社会

- 豊かで恵まれた自然環境や歴史・文化と保全意識の高まり
- 庄原ダム(大戸川ダム湖)による水資源の保全と安定供給
- 人口減少や高齢化による協働力や環境維持投資額が減少

4 防災・減災対策

- 避難支援のため浸水想定区域, 土砂災害警戒区域等の設定
- 平成 22 年豪雨災害を教訓にした防災意識の高揚
- 山間地域が多く, 平成 22 年の豪雨災害のほか脆い地質により災害が頻発
- 緊急輸送道路の法面や橋梁に要対策箇所が存在

5 自立した生活ができる環境

- 良好な里山環境・文化を有する拠点や集落が全域に存在
- 公共交通や緊急搬送に支障のある狭隘道路の存在
- 高齢化による集落機能, 地域連携機能の低下
- 冬季通行止めや除雪に時間を要する道路環境

6 総合的な交通安全対策

- 関係機関が連携する庄原市通学路安全推進会議の設置
- 通学路や事故危険箇所などへの対策が十分とはいえない
- 高齢化が著しく高齢者関係事故の増加が懸念

7 持続可能なまちづくり

- 豊富な地域資源と都市機能を有する街の共存
- 継承されてきた地域で支えあふ里山文化
- 少子・高齢化と人口減少
- 幹線道路網や公共交通結節拠点の未整備箇所の存在
- 地域拠点間を結ぶ生活道路網の未整備箇所の存在

庄原地域の社会資本のあるべき姿

1 広域的な交流・連携基盤

中国横断自動車道尾道松江線の付加車線の整備や地域高規格道路江府三次道路の整備により, 広域的な交流連携基盤が充実し, 観光や物流, 基幹産業が活性化している。

2 集客・交流機能とブランド力

道路ネットワークの形成により, 観光周遊による観光客の増加, 市場拡大や農産物などの流通機能も強化され, 地域資源や産物のブランド力が向上し, 地域社会が活力にあふれている。

3 環境保全と循環型社会

水資源を適正に維持保全・有効活用し, 安全かつ安定的な水の供給施設が確保され, 住民などが主体の自発的な環境保全活動が進み, 公との連携支援が拡充している。

4 防災・減災対策

災害時の被害を最小限に抑える地域づくりとともに, インフラ老朽化対策が進み, ハード・ソフト一体となった防災・減災対策が市全域で構築されている。

5 自立した生活ができる環境

市民の移動ニーズに対応した日常生活や交流環境を支える生活交通ネットワークが充実し, 支援や介護が必要な人が安心して生活できる環境整備が進んでいる。

6 総合的な交通安全対策

高齢者に配慮した交通社会が形成され, 通学路をはじめとした安全で安心な交通環境整備が進み, 交通事故等が減少している。

7 持続可能なまちづくり

地域の資源や魅力を活かした里山と機能的でにぎわいのある都市が形成され, コンパクトで利便性の高いまちづくりがなされている。

取組内容

実施方針: ◆活力ある地域づくり ◆安全・安心な地域づくり

1 広域的な交流・連携基盤の強化 (◆, ◆)

- 中国横断自動車道尾道松江線の付加車線整備促進【国直轄】
- 地域高規格道路江府三次道路の整備促進【国代行】
- 国及び隣接県や市との情報共有・事業連携会議の開催

2 集客・交流機能の強化とブランド力向上 (◆, ◆)

- 集客・観光交流資源間の周遊を促進する外郭環状道路形成
- 観光客を目的地まで効率的に誘導するサイン整備
- 市道・農林道など他機関と連携したネットワーク強化

3 環境保全と循環型社会の構築 (◆)

- 庄原ダムの適切な維持管理と水資源の活用
- 市と住民の協働事業と県のアダプト制度の連携による環境保全の促進
- 道路隣接地の危険立竹木除去の手法検討

4 防災・減災対策の充実・強化 (◆)

- 河川, 砂防施設等の整備による防災・減災対策強化
- 土砂災害警戒区域等の指定推進などによる市や住民の警戒避難体制構築の支援と防災出前講座の積極展開
- 緊急輸送道路を中心とした法面防災や耐震補強の推進
- インフラ老朽化対策をはじめとした, 機能保全や計画的・戦略的な維持管理

5 自立した生活ができる環境の整備 (◆, ◆)

- 公共交通や緊急搬送に支障のある狭隘区間の解消に向けた, 1.5 車線化・待避所設置等による道路整備
- 支援を要する人が安心して利用できる道路環境の整備
- 除雪の迅速化を考慮した道路環境整備の検討

6 総合的な交通安全対策の推進 (◆, ◆)

- 通学路交通安全プログラムに基づく要対策箇所の歩道設置など整備促進
- 事故危険箇所の対策や高齢者に配慮した安全・安心に道路利用ができる道路環境への改善

7 持続可能なまちづくり (◆, ◆)

- 土地区画区整理事業などと連携した幹線道路網及び公共交通結節拠点の整備
- 円滑で安全安心な道路空間の確保
- 都市的機能を楽しむことができる道路交通網の整備
- 地域拠点間を結ぶ内郭環状道路の整備

これまでの主な取組成果【H23～H27】

1 広域的な交流・連携基盤の強化

○井桁状の高速道路ネットワークの構築
中国横断自動車道 尾道松江線【国直轄 全線開通】



2 集客・交流機能の強化とブランド力向上

○観光資源間や地域拠点間のネットワーク形成
一般県道 比婆山公園線（西城町）



4 防災・減災対策の充実・強化

○多目的な庄原ダムの完成
治水対策としての洪水調節、既得取水の安定化、河川環境の保全及び水道用水の供給を実現



【洪水防衛】
家屋 819 戸、農地 295ha
【不特定用水補給区域】
用水補給農地 5.7ha
【水道用水補給】
計画取水量 4,150m3/日

○土砂災害対策による安全・安心な県土づくり

H22 庄原豪雨災害復旧推進



砂防堰堤 7 溪流完成



急傾斜地対策の推進
急傾斜地対策 1 地区完成

6 総合的な交通安全対策の推進

○安全・安心な歩道整備や
安全対策の実現

一般国道 183 号外

(山内町外)

通学路危険箇所 12 箇所解消



7 持続可能なまちづくり

○安全・安心で機能的な
街づくり

(都) 高小路線（1 工区）



○地域拠点間を結ぶ道路整備

主要地方道 西城比和線

(西城町黒谷工区)



実施方針に基づく施策と主要事業

1 広域的な交流・連携基盤の強化

広域道路ネットワークの一層の機能強化・整備促進を図り、広域的な交流連携基盤を一層充実し、観光や物流、基幹産業を活性化させます。

○広域道路ネットワークの機能強化・整備促進

中国横断自動車道尾道松江線 付加車線整備【国直轄】
地域高規格道路 (R183) 江府三次道路 鍵掛峠道路【国代行】



国道 183 号の現状



○国及び隣接県や市との情報共有・事業連携会議の開催

7 持続可能なまちづくり

土地区画区整理事業などと連携し、機能的でにぎわいのあるまちづくりを支援します。

○幹線道路網、公共交通結節拠点の整備推進

庄原駅周辺地区土地区画整理事業【市事業】

街路 高小路線（庄原市西本町）

駅前新庄線（庄原市東本町・中本町）



○都市的機能を楽しむ道路網を整備

一般国道 314 号（東城町川西 東城 B P2 工区）

主要地方道 庄原東城線（東城町下川西）

○地域拠点間を結ぶ道路整備

主要地方道 西城比和線（西城町黒谷上～比和町坊地）

一般県道 実留春田線（庄原市春田町）

川北七塚線（庄原市濁川町）

新市三次線（高野町）

2 集客・交流機能の強化とブランド力向上

比婆道後帝釈国定公園、国営備北丘陵公園等の自然豊かな観光資源や、各地に点在する史跡等の地域資源を一層活かすため、環状型の道路ネットワークの形成やアクセス性の向上を図ります。

○観光周遊性を高める環状型道路ネットワーク形成

一般県道 比婆山公園線（西城町上尺田、上）

比婆山公園森脇線（西城町上尺田）



○比婆いざなみ街道を中心とした観光客を目的地に効率的に誘導するサイン整備

○市道・農林道などと連携したネットワーク強化

6 総合的な交通安全対策の推進

通学路をはじめとした安全で安心な交通環境を形成します。

○通学路交通安全プログラムに基づく要対策個所の歩道整備

一般国道 183 号（西城町平子）

432 号（総領町下領家）

432 号（庄原市川北町）

主要地方道 庄原東城線（庄原市峰田町上赤川）

三次庄原線（庄原市一木町）

三良坂総領線（総領町稲草）

一般県道 中領家庄原線（庄原市新庄町～東本町）



○事故危険箇所や高齢者へ配慮

安全・安心に道路を利用いただくため、路面表示の充実や安全施設等を整備

3 環境保全と循環型社会の構築

森林や農地をはじめとした里山環境や水資源の保全、循環型社会の実現に取り組みます。

○水資源の適正管理

庄原ダム（大戸川ダム湖）
（庄原市川西町）

○市・住民の協働と
アダプト制度の連携



4 防災・減災対策の充実・強化

「安全・安心な県土づくり」に向け、土砂災害対策、治水対策などのハード整備に加えて、ソフト対策を含めた総合的な防災対策を実施していきます。

○施設等の整備による防災・減災対策強化

一級河川 成羽川（東城町）

西城川（庄原市宮内町～高町）

砂防河川 大津恵川（庄原市川北町）

奥岩見谷（西城町）

急傾斜地 横島地区（庄原市水越町）

萩野 B 地区（西城町）



○緊急輸送道路を中心とした災害に強い道路ネットワーク構築

耐震補強 一般国道 183 号（鈎橋）

314 号（三井野橋）

法面防災 一般国道 182 号（東城町久代）

主要地方道 三次高野線（口和町）

○土砂災害警戒区域等の指定、防災出前講座などソフト対策の促進



5 自立した生活ができる環境の整備

支援や介護が必要な人が安心して生活できる環境整備を進めます。

○公共交通や緊急搬送に支障のある狭隘区間の解消に向けた 1.5 車線化・待避所設置など

一般県道 中領家庄原線

（総領町五箇）

主要地方道 足立東城線

（東城町長者山）



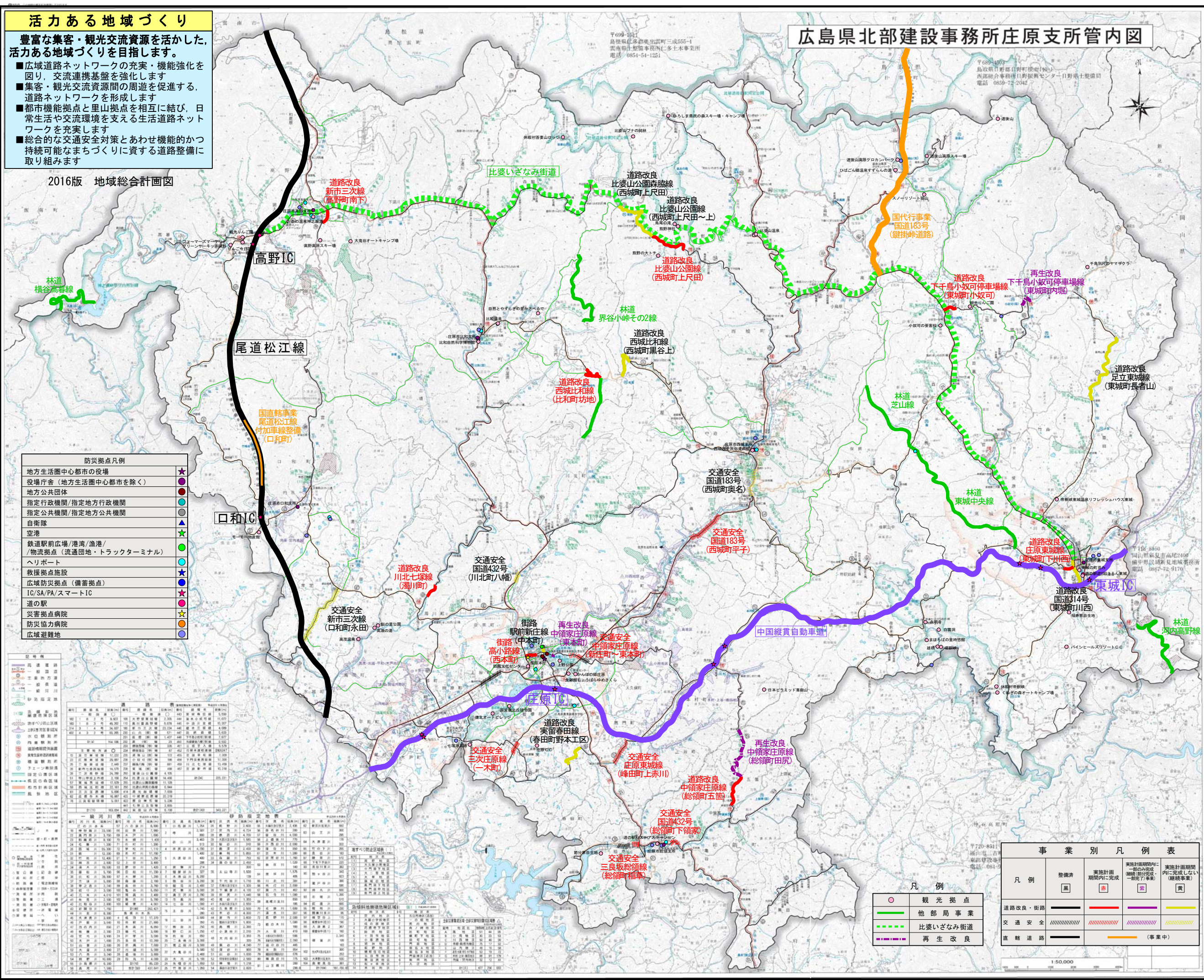
活力ある地域づくり

豊富な集客・観光交流資源を活かした、活力ある地域づくりを目指します。

- 広域道路ネットワークの充実・機能強化を図り、交流連携基盤を強化します
- 集客・観光交流資源間の周遊を促進する、道路ネットワークを形成します
- 都市機能拠点と里山拠点を相互に結び、日常生活や交流環境を支える生活道路ネットワークを充実します
- 総合的な交通安全対策とあわせ機能的かつ持続可能なまちづくりに資する道路整備に取り組みます

2016版 地域総合計画図

広島県北部建設事務所庄原支所管内図



地方生活圏中心都市の役割	★
役場庁舎（地方生活圏中心都市を除く）	●
地方公共団体	○
指定行政機関/指定地方行政機関	◎
指定公共機関/指定地方公共機関	⊙
自衛隊	▲
空港	✈
鉄道駅前広場/港湾/漁港/物流拠点（流通団地・トラックターミナル）	●
ヘリポート	✈
救援拠点施設	★
広域防災拠点（備蓄拠点）	★
IC/SA/PA/スマートIC	★
道の駅	★
災害拠点病院	★
防災協力病院	★
広域避難地	★

河川名	延長(km)	流域面積(km²)	平均流量(m³/s)	平均流速(m/s)
庄原川	12.5	1,200	150	1.2
高野川	8.0	800	100	1.3
比婆川	10.0	1,000	120	1.1

凡例	整備済	実施計画期間内に完成	実施計画期間内に一部のみ完成	実施計画期間内に完成しない
道路改良・街路	黒線	赤線	青線	黄線
交通安全	黒線	赤線	青線	黄線
直轄道路	黒線	赤線	青線	黄線

○	観光拠点
—	他部局事業
—	比婆いざなみ街道
—	再生改良

広島県北部建設事務所庄原支所

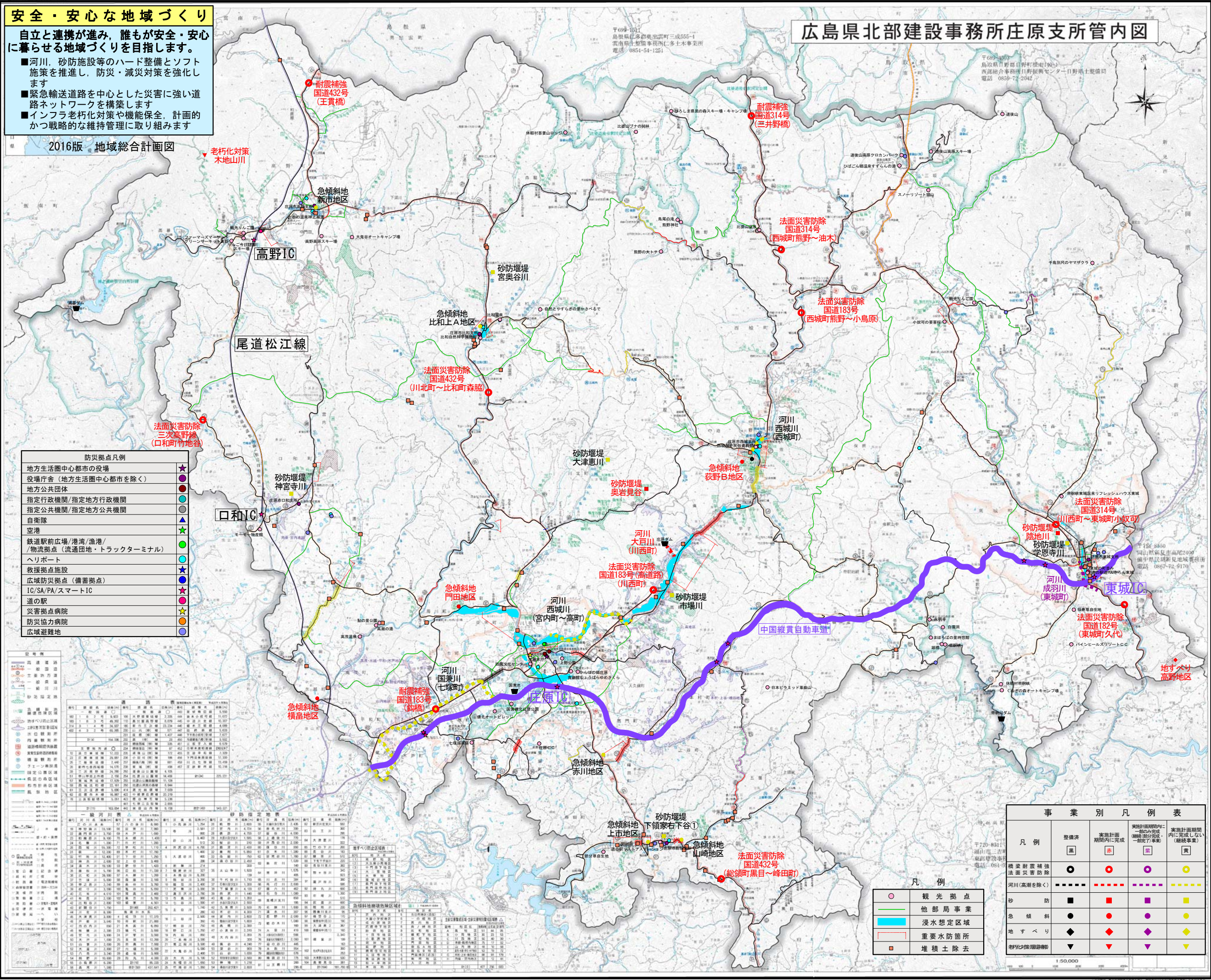
安全・安心な地域づくり

自立と連携が進み、誰もが安全・安心に暮らせる地域づくりを目指します。

- 河川、砂防施設等のハード整備とソフト施策を推進し、防災・減災対策を強化します
- 緊急輸送道路を中心とした災害に強い道路ネットワークを構築します
- インフラ老朽化対策や機能保全、計画的かつ戦略的な維持管理に取り組みます

2016版 地域総合計画図

広島県北部建設事務所庄原支所管内図



防災拠点凡例

地方生活圏中心都市の役場	★
役場庁舎（地方生活圏中心都市を除く）	●
地方公共団体	○
指定行政機関/指定地方行政機関	◎
指定公共機関/指定地方公共機関	⊙
自衛隊	▲
空港	✈
鉄道駅前広場/港湾/漁港/物流拠点（流通団地・トラックターミナル）	●
ヘリポート	✈
救援拠点施設	★
広域防災拠点（備蓄拠点）	★
IC/SA/PA/スマートIC	★
道の駅	★
災害拠点病院	★
防災協力病院	★
広域避難地	★

河川

河川名	延長	流域面積	平均流量	最大流量	平均流速	最大流速
宮内川	12.5	1,200	10	100	0.5	5
宮内川	12.5	1,200	10	100	0.5	5
宮内川	12.5	1,200	10	100	0.5	5
宮内川	12.5	1,200	10	100	0.5	5
宮内川	12.5	1,200	10	100	0.5	5
宮内川	12.5	1,200	10	100	0.5	5
宮内川	12.5	1,200	10	100	0.5	5
宮内川	12.5	1,200	10	100	0.5	5
宮内川	12.5	1,200	10	100	0.5	5
宮内川	12.5	1,200	10	100	0.5	5

事業別凡例表

凡例	整備済	実施計画期間内に完成	実施計画期間内に完成（一部のみ完成）	実施計画期間内に完成しない（継続事業）
橋梁耐震補強	●	●	●	●
法面災害防除	●	●	●	●
河川（高潮を除く）	●	●	●	●
砂防	■	■	■	■
急傾斜	●	●	●	●
地すべり	◆	◆	◆	◆
老朽化設備更新	▼	▼	▼	▼

凡例

○	観光拠点
—	他部局事業
■	浸水想定区域
—	重要水防箇所
■	堆積土除去

広島県北部建設事務所庄原支所