

# 災害に強いまちづくり【砂防事業】

## (災害関連緊急砂防事業・特定緊急砂防事業)

平成28年6月梅雨前線豪雨により竹原市で発生した土石流災害に対する緊急砂防工事が完了

### ●本川水系楠谷川 災害関連緊急砂防事業

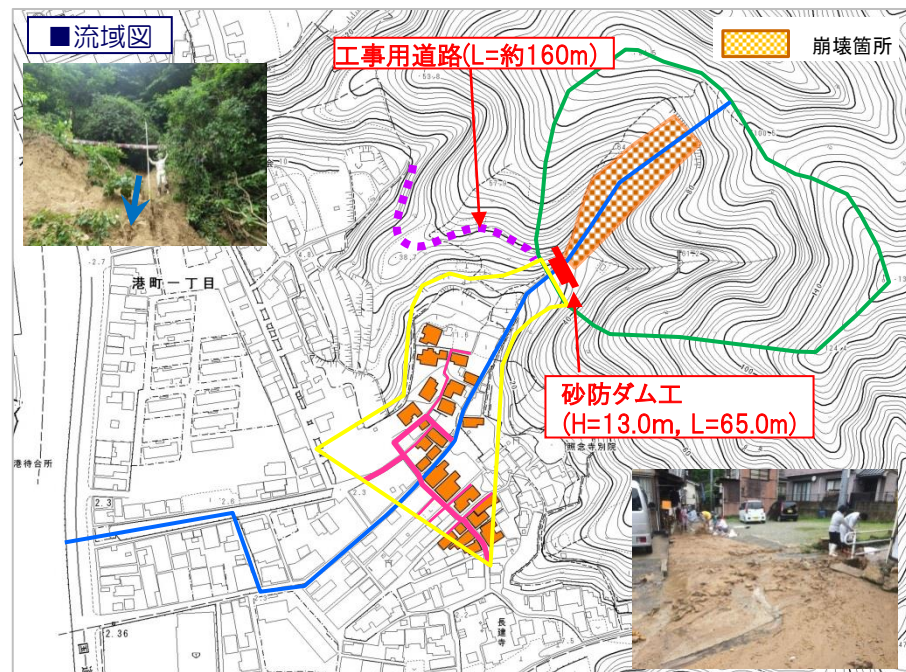
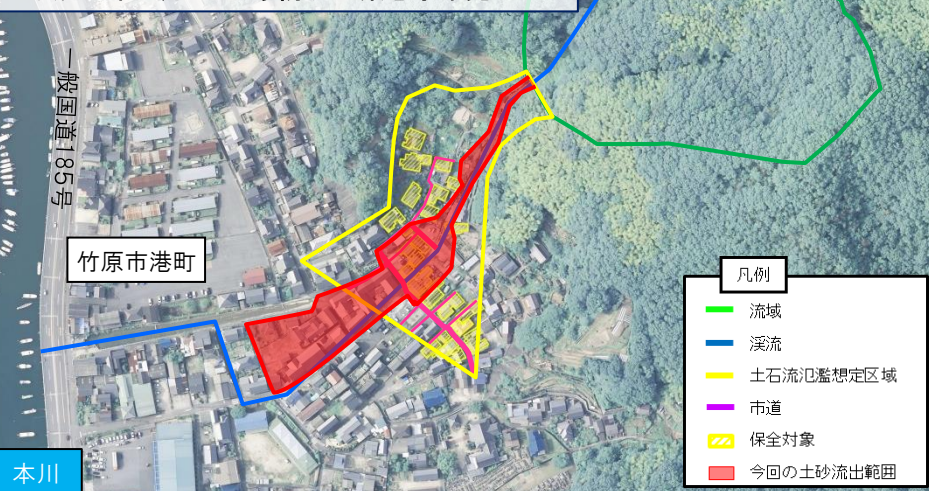


ほんかわ すいけい くすたにがわ  
【本川水系楠谷川】  
ひろしまけん たけはらし みなとまち  
広島県竹原市港町  
発生日時 : 平成28年6月23日  
保全対象 : 人家24戸、市道  
主な対策工 : 砂防ダム工(不透過型)  
災害関連緊急砂防事業費: 約1.6億円



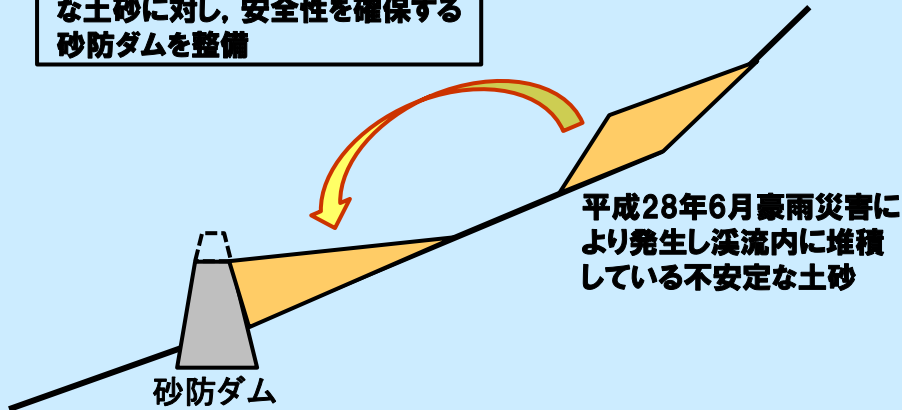
平成28年6月梅雨前線豪雨に伴い発生した土石流災害に対して、  
土石流発生箇所の再度災害を防止するため、**災害関連緊急砂防事業**（緊急事業）を実施し、完了しました。  
さらに流域の安全を高めるため、**特定緊急砂防事業**により砂防ダムの嵩上げ工などを実施します。

■事業経緯  
平成28年10月11日 地元説明及び工事説明実施  
平成28年12月6日 工事着手  
平成29年1月23日 砂防指定  
平成30年2月22日 砂防ダム緊急事業完了



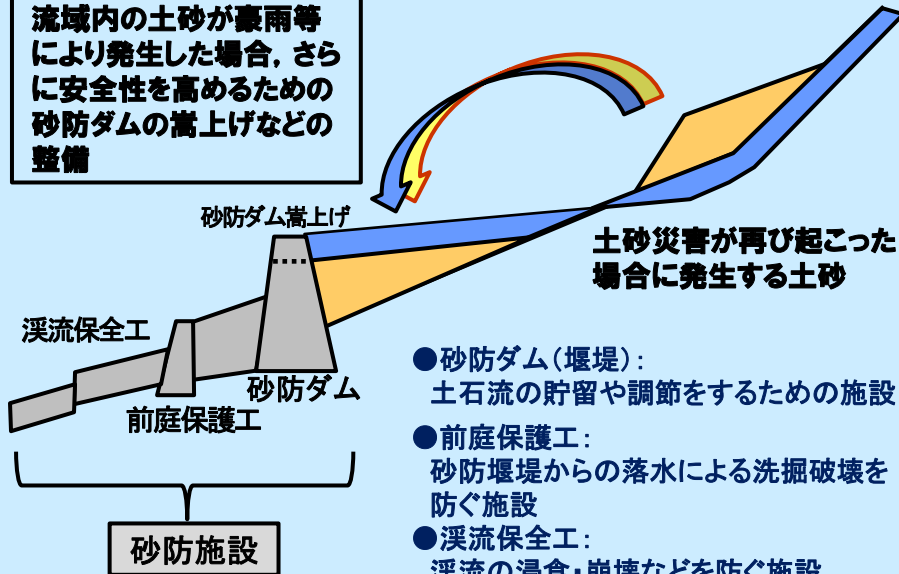
## 緊急事業

豪雨災害により発生した不安定な土砂に対し、安全性を確保する砂防ダムを整備

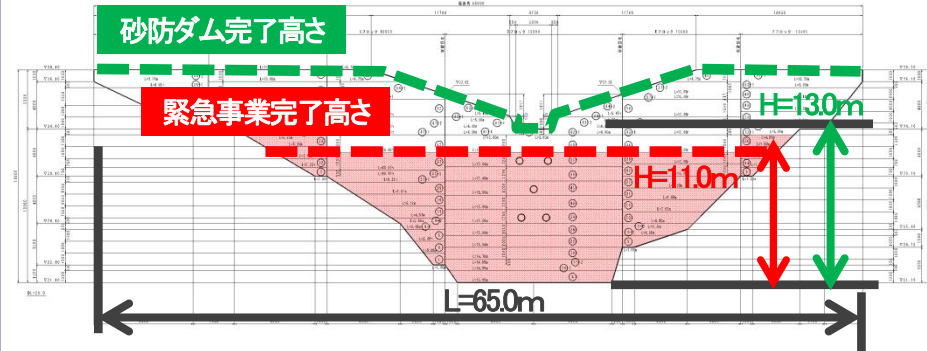


## 引き続き行う 流域の安全性を高めるための砂防事業

流域内の土砂が豪雨等により発生した場合、さらに安全性を高めるための砂防ダムの嵩上げなどの整備



## 楠谷川砂防ダム



## ■楠谷川砂防ダム(平成30年2月末状況)

工事概要：砂防ダム工  
H=13.0m, L=65.0m  
(H=11.0m緊急事業完了)



※緊急事業の完了に伴い、竹原市で平成29年6月12日から実施してきた竹原市港町大石地区の一部における避難準備情報等の発令基準を他の地域より早めた暫定運用については、平成30年2月末に終了した。