

平成28年6月23日に広島県竹原市で発生した土砂災害に対して 災害関連緊急事業を実施します

国土交通省砂防部
平成28年8月9日

梅雨前線に伴い発生した土石流に対して、広島県が緊急的に対策工事を実施します。

●楠谷川地区 災害関連緊急砂防事業 (事業費:約1.6億円)



【楠谷川地区】

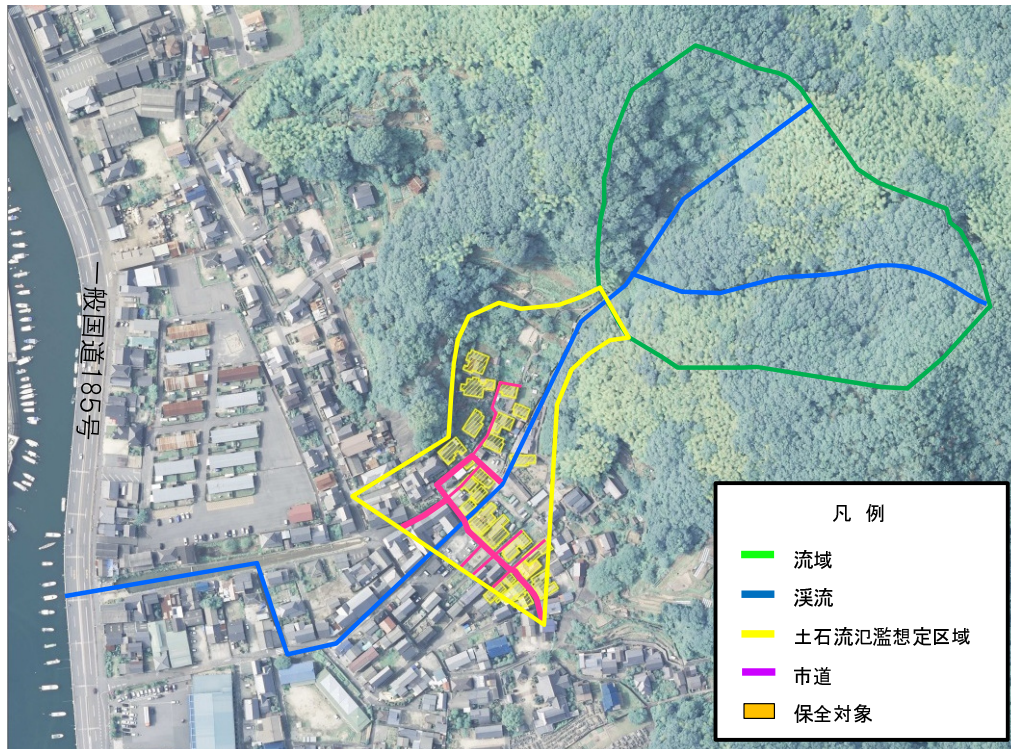
たけはらし みなとまち

広島県竹原市港町

発生日時 :平成28年6月23日

保全対象 :人家24戸、市道

主な対策工 :砂防堰堤工(不透過型)



平成28年6月23日に広島県府中市鞆飼町で発生した土砂災害に対して 災害関連緊急事業を実施します

国土交通省砂防部
平成28年8月9日

梅雨前線豪雨に伴い発生したがけ崩れに対して、広島県が緊急的に対策工事を実施します。

●^{ひろたに}広谷地区 災害関連緊急急傾斜地崩壊対策事業（事業費：約3,000万円）

【位置図】



【広谷地区】

ふちゅうしうかいちようひろたに
広島県府中市鞆飼町広谷
 発生日時 : 平成28年6月23日
 保全対象 : 人家6戸
 崩壊の規模 : 幅20m 高さ13m
 被害状況 : 負傷者1名、家屋半壊1戸
 主な対策工 : 法面工

①斜面崩壊状況



②家屋被害状況

