



資料 3

# 広島県と株式会社ローソンの 包括的連携に関する協定について

平成24年7月12日

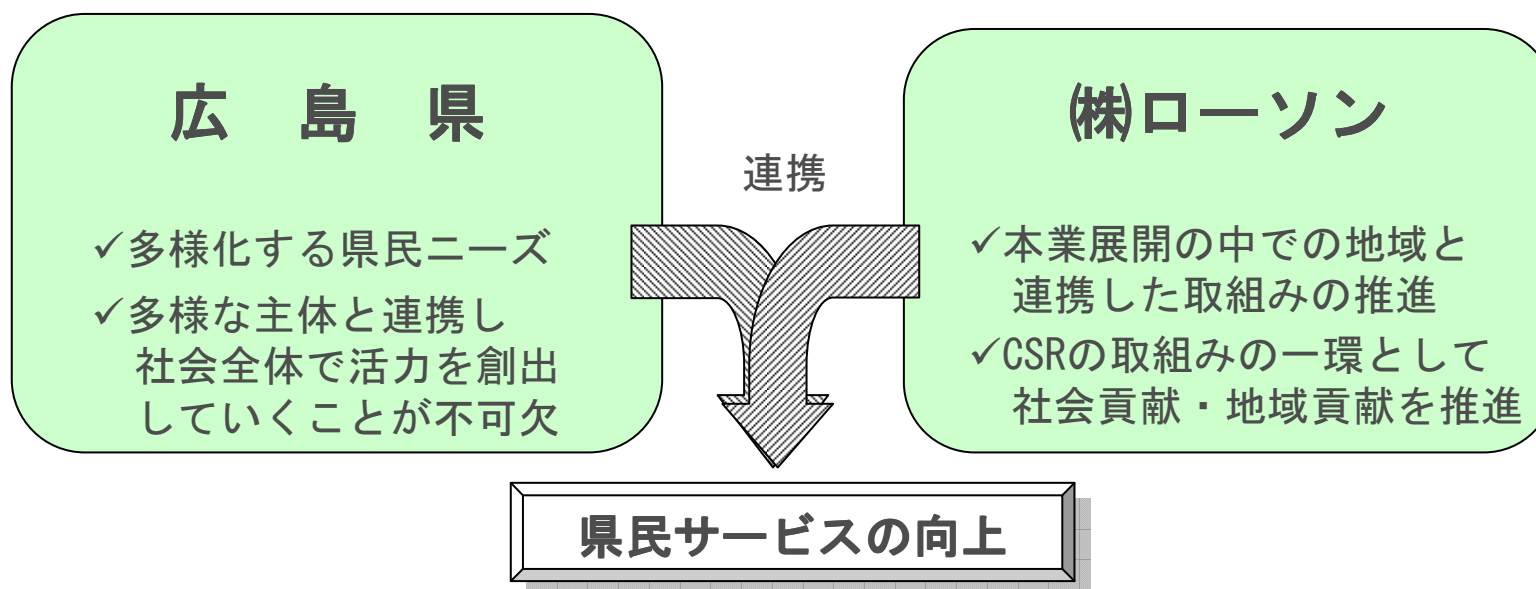
広島県

株式会社ローソン



# 包括連携協定締結の目的

- 広島県と株式会社ローソンは、相互の連携を強化し、地域の一層の活性化と県民サービスの向上に資するため、「包括的連携に関する協定」を締結します。



# 10分野での連携強化

---

- ① 県産品の販売促進に関する事
- ② 教育・文化の振興に関する事
- ③ 県政情報の発信や観光振興に関する事
- ④ 子育て支援・青少年育成に関する事
- ⑤ 高齢者・障がい者支援に関する事
- ⑥ 健康増進・食育に関する事
- ⑦ 地域防災に関する事
- ⑧ 地域の安全・安心に関する事
- ⑨ 環境対策・リサイクルに関する事
- ⑩ その他、県民サービスの向上・地域社会の活性化に関する事

## 農産品の契約栽培の推進

- 生産者等と株式会社ローソンとのマッチングを通じて、農産品の契約栽培を推進



※図はイメージです。

### ※広島県内におけるローソンの取組

- ▶ 県内の生産者とローソンで農業生産法人「株式会社ローソンファーム広島神石高原町」を設立（平成24年6月設立。ローソンが15%出資）
- ▶ 6月から同ローソンファームで、トマトなどの有機野菜の栽培を開始し、7月下旬以降、中国地区・四国地区・近畿地区の店舗で販売する予定

## 県産品を活用したオリジナル商品の開発販売

### ■ 包括連携協定記念フェアの実施 (平成24年7月17日(火)から)

瀬戸内 瀬戸田レモンを使用

#### レモンクリームサンドケーキ



- ▶ 発売期間: 2週間
- ▶ 発売エリア: 中四国9県

#### フロマージュフレ



- ▶ 発売期間: 2週間
- ▶ 発売エリア: 中四国9県

広島県産豚肉を使用

## 焼肉弁当



- ▶ 発売期間: 2週間
- ▶ 発売エリア: 広島県内

## おにぎり



- ▶ 発売期間: 2週間
- ▶ 発売エリア: 広島県内

広島県産きゅうりを使用

## 呉風冷麺



- ▶ 発売期間: 2週間
- ▶ 発売エリア: 中国5県

**おいしい!**  
**広島県**

おいしいは、おいしいの、一歩手前。

全商品パッケージには、  
「おいしい！広島県」  
ロゴを使用

## 地域発の商品企画等に取り組む高校生への支援

- 県が実施する「高校生の『起業家精神』」育成事業にローソンが参加
  - ▶ 高校生へのビジネスプラン作成セミナーに講師として参加
  - ▶ 商品の企画・販売等において、高校生を支援





## 県政情報発信コーナーの設置

### ■ 県政情報発信用のラックを 県内全店舗に設置

- ▶ 告知プレートは  
県産ヒノキ間伐材を使用し、  
障がい者支援施設に作製  
を依頼
- ▶ 平成24年7月12日(木)から  
県内全店舗に設置



### ■ 観光パンフレットや県民向け リーフレット等を常時配架し、定期的 に入れ替え



## 子育て応援イクちゃんサービスへの参加

### ■ミルク用のお湯の無償提供

- ▶ 県内全店舗で平成24年7月12日(木)から展開

### ■トイレへのベビーキープ設置

- ▶ 7月12日(木)時点で51店舗。順次拡大

### ■子育て情報の提供

- ▶ 県政情報発信コーナーに子育て情報誌等を



随時配架



## 認知症サポーターへの参加

- 支店スタッフをはじめ、店舗責任者等を対象に、  
認知症サポーター養成講座を実施
- 認知症サポーターとして、地域へ貢献

### ※認知症サポーターとは

- ▶ 認知症を理解して、認知症の人や家族を、自分ができる範囲で温かく見守る地域の応援者
- ▶ 平成17年度から国の「認知症を知り、地域をつくる10ヵ年構想」により養成を開始
- ▶ 平成21年度までに全国で100万人(達成！)
- ▶ 平成26年度までに全国で400万人のサポーター養成が目標



## 思いやり駐車場の設置

### ■ 店舗駐車場(21店舗)に、『思いやり駐車場』 を設置

- ▶ コンビニエンス・ストアでは  
広島県初の取組
- ▶ 平成24年7月12日(木)から実施

#### ※思いやり駐車場とは

- 身体・精神・知的障がい、難病、高齢、けが、妊娠などによって車の乗降や歩行の困難な方のために、設置(管理者)の協力により「思いやり駐車場」として登録した専用駐車スペースに、優先的に駐車できる「利用証」を県が交付する制度
- 利用証を取得された方は、思いやり駐車場に駐車する際に、利用証を車のルームミラーに掲示



## あいサポート運動への参加

- 支店スタッフをはじめ、店舗責任者等を対象に、あいサポート研修を実施
- あいサポート運動の普及への協力



### ※あいサポートとは

- ▶ 「愛情」の「愛」、私の「I」に共通する「あい」と、支える、応援する意味の「サポート」を組み合わせ、障がいのある方を優しく支え、自分の意志で行動することを意味しています。

## 県内障がい者支援施設製品の店舗販売等の展開

■ 県内の一部の店舗において、  
県内障がい者支援施設で製造・加工された  
菓子類や紙製品・手工芸品等を常設販売し、  
障がい者の支援を推進

- ▶ 広島市内 3 店舗から開始
- ▶ 平成 24 年 8 月 1 日（水）から開始



## 「健康生活応援店」の認証

- 県内の全ての店舗で「健康生活応援店」の認証を受け、健康に関する情報の発信など、健康に配慮した環境整備等を推進

### ※健康生活応援店とは

- ▶ 『健康ひろしま21』の理念に賛同し、県民の健康づくり実践の支援等を行う店舗等を認証
- ▶ 具体的には、禁煙・分煙、食生活支援、運動実践等に取り組んでいる店舗等





## 災害時の支援

- 災害時における徒歩帰宅者に対する水道水, トイレ, 地図等による周辺情報の提供  
(平成18年11月 協定締結済)
- 大規模災害時等に, 食料品, 飲料水, 生活必需品等の物資の提供  
(平成18年11月 協定締結済)



防災意識の高揚を図っているタスケ三兄弟  
左からコウスケ, キョウスケ, ジスケ



## 広島県「減らそう犯罪・なくそう交通事故」 パートナーシップ事業者として活動

- 県の“安全・安心のパートナー”として登録し、  
地域における防犯活動や交通安全活動の  
取組を推進

### ※具体的な活動事例

[防犯活動] 減らそう犯罪

- ▶ 店舗周辺の住民に対するあいさつ, 声かけの励行
- ▶ 「こども110番の店」として, 犯罪被害者等の駆け込み対応

[交通安全活動] なくそう交通事故

- ▶ 児童, 生徒の危険な行為を目撃した場合の積極的な声かけ
- ▶ 従業員等に対する交通安全教育の充実



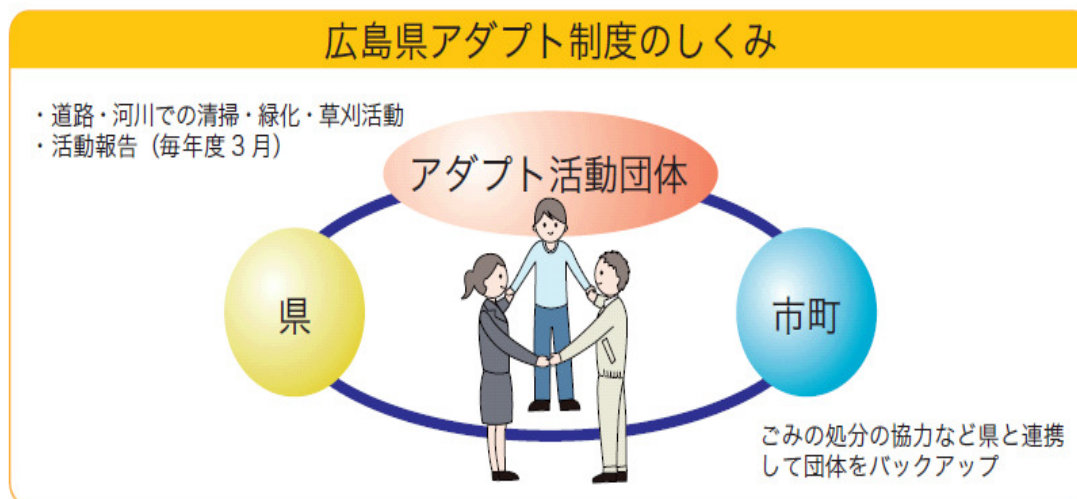
「減らそう犯罪・なくそう交通事故」  
パートナーシップ シンボルマーク

## 道路・河川の美化・清掃活動の推進

- アダプト活動を支援・協力するとともに、店舗周辺の県管理道路の定期的な清掃活動を実施検討
- 広島県等が主催する河川の清掃活動に参加を検討



広島県アダプト制度マスコット  
キャラクター 「アダピィ」



## レジ袋削減の取組

- レジ袋削減に向けたストアスタッフによる声掛け
- エコバック等の使用に対して、ポイントカード会員へのポイント付与を検討



▲レジの告知画面



▲これまでに作成したコンビニecoバッグ(一部)