

令和6年3月22日

【照会先】

健康・生活衛生局水道課

課長 名倉 良雄

課長補佐 中井 隆 (内線 4023)

技術係 深瀬 閑太郎 (内線 4009)

(代表電話) 03(5253)1111

(直通電話) 03(3595)2368

報道関係者 各位

水道事業における耐震化の状況（令和4年度）

令和4年度末時点における水道施設の耐震化の状況は、基幹的な水道管のうち耐震性のある管路の割合が42.3%、浄水施設の耐震化率が43.4%、配水池の耐震化率が63.5%となっており、依然として低い状況にあります。

厚生労働省では、引き続き、水道事業者等に対し技術的、財政的支援を行い、耐震化率等の向上を図ります。

I 調査結果の概要

厚生労働省では、水道事業における耐震化の推進施策の一環として、平成20年度から、全国の水道管や浄水施設など水道施設（＜補足説明1＞参照）の耐震化状況を調査しています。

令和4年度末時点の調査結果がまとまりましたので、公表します。

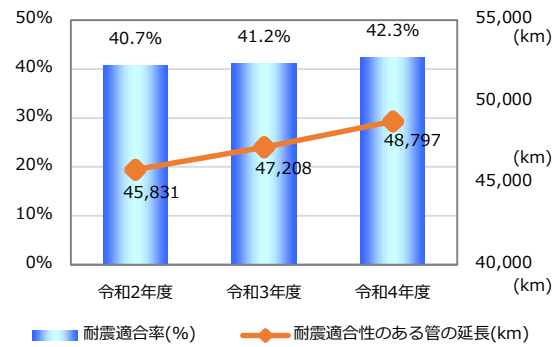
① 基幹管路の耐震化状況（＜補足説明2＞参照）

導水管や送水管など、「基幹管路」と呼ばれる水道管の耐震適合率は全国平均42.3%となり、昨年度（41.2%）から1.1ポイント上昇しました。都道府県別（P5＜別紙1＞1-1参照）及び水道事業主体別（自治体、一部事務組合など）（P6～17＜別紙1＞1-2、1-3参照）に見た場合、進み具合に大きな開きがある状況となっています。

基幹管路の耐震適合率

	基幹管路の 総延長 A(km)	耐震適合性の ある管の延長 B(km)	耐震適合率 B/A(%)
令和2年度	112,505	45,831	40.7
令和3年度	114,461	47,208	41.2
令和4年度	115,249	48,797	42.3

基幹管路の耐震適合率 (%)



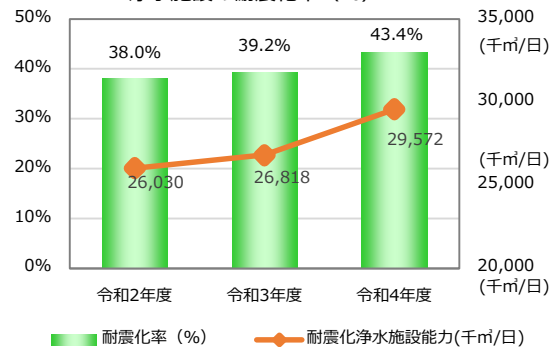
② 浄水施設の耐震化状況

浄水施設の耐震化率は43.4%で、昨年度(39.2%)から4.2ポイント上昇しました。着水井から浄水池までの処理系統の全てを耐震化するには施設停止が必要で改修が難しい場合が多いため、基幹管路や配水池に比べて耐震化が進んでいない状況となっています(P18~19<別紙2>参照)。

浄水施設の耐震化率

	全浄水施設能力 A(千m ³ /日)	耐震化 浄水施設能力 B(千m ³ /日)	耐震化率 B/A(%)
令和2年度	68,579	26,030	38.0
令和3年度	68,359	26,818	39.2
令和4年度	68,129	29,572	43.4

浄水施設の耐震化率 (%)



<<参考>> 浄水施設の主要構造物耐震化率 (<補足説明3>参照)

	全浄水施設能力 A(千m ³ /日)	耐震化 浄水施設能力 B(千m ³ /日)	耐震化率 B/A(%)
令和2年度	57,622	30,205	52.4
令和3年度	57,425	31,627	55.1
令和4年度	57,179	32,536	56.9

※浄水施設能力には消毒のみ施設を除く

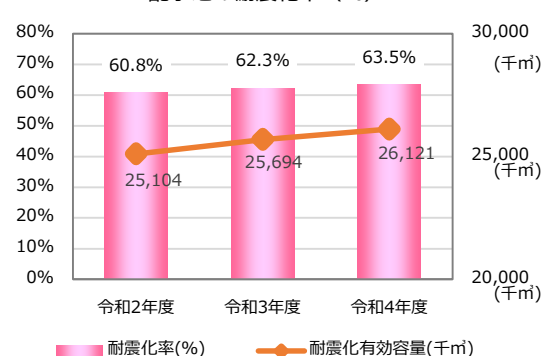
③ 配水池の耐震化状況

配水池の耐震化率は63.5%で、昨年度(62.3%)から1.2ポイント上昇しました。浄水施設に比べ耐震化が進んでいるのは、構造上、個々の配水池毎に改修が行いやすいためと考えられます(P20<別紙3>参照)。

配水池の耐震化状況

	全有効容量 A(千m ³)	耐震化 有効容量 B(千m ³)	耐震化率 B/A(%)
令和2年度	41,267	25,104	60.8
令和3年度	41,236	25,694	62.3
令和4年度	41,161	26,121	63.5

配水池の耐震化率 (%)



II 今後の取組

国では、南海トラフ地震や首都直下地震など、発生が想定される大規模自然災害に対して強靱な国づくりに関する取組として、国土強靱化基本計画及び国土強靱化年次計画 2022 を策定し、水道においては基幹管路の耐震適合率を 2028 年度末までに 60% 以上に引き上げる目標を掲げています。

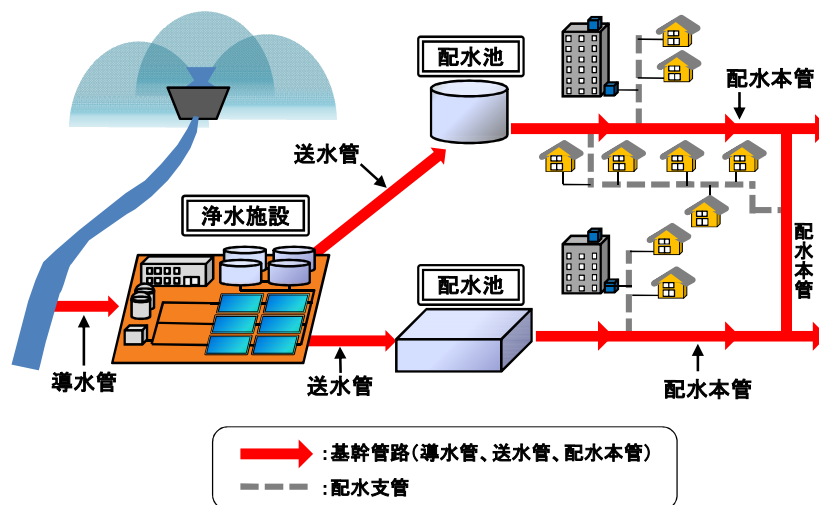
さらに、大規模地震の発生確率の増加、異常気象の頻発・激甚化等を踏まえ、令和 2 年 12 月 11 日に閣議決定された、防災・減災、国土強靱化のための 5 か年加速化対策を推進しているところです。同加速化対策では、基幹管路において 2025 年度末の耐震適合率を 54%、浄水場・配水場において 2025 年度末の耐震化率をそれぞれ 41%、70% に引き上げることとしています。

厚生労働省としては、水道事業者における耐震化の取組を支援するため、財政支援の拡充や「水道の耐震化計画等策定指針」の提供等の技術的支援に取り組んでいます。また、水道法の一部を改正する法律（平成 30 年法律第 92 号）において、水道事業者による施設の計画的な更新の実施に関する規定等が創設されており、改正水道法の運用を適切に行うとともに、水道事業における耐震化が更に進むよう今後も引き続き取り組んでまいります。

<参考> 水道耐震化への技術的支援内容

- ・「水道の耐震化計画等策定指針」（H27.6 厚生労働省）
- ・「管路の耐震化に関する検討報告書」（H26.6 厚生労働省）
- ・「水道事業におけるアセットマネジメント（資産管理）に関する手引き」（H21.7 厚生労働省）
- ・「アセットマネジメント「簡易支援ツール」」（R2.3 厚生労働省）
- ・「水道施設耐震工法指針・解説 2022」（日本水道協会） ほか

<補足説明1> 一般的な水道施設の説明



注) 水道事業の中には、水道用水供給事業から全量を受水して基幹管路を持たない事業もある。

<補足説明2> 基幹管路における耐震管及び耐震適合性のある管について

管路の場合、管自体の耐震性能に加えて、その管が布設された地盤の性状（例えば軟弱地盤、液状化しやすい埋立地など）によって、その耐震性が大きく左右される。

耐震管とは、地震の際でも継ぎ目の接合部分が離脱しない構造となっている管のことをいう。それに対して、耐震管以外でも管路が布設された地盤の性状を勘案すれば耐震性があると評価できる管等があり、それらを耐震管に加えたものを「耐震適合性のある管」と呼んでいる。

<補足説明3> 浄水施設の主要構造物耐震化率について

震災時においても安定的に浄水処理を行うためには、着水井から浄水池までの浄水施設の系統全てにおいて耐震基準を満たす必要があるが、その整備には相当の期間を要する。そのため、本指標は、浄水施設の耐震化対策の取組み及びその進捗状況を表すものとして、浄水場の主要構造物である、沈でん池及びろ過池に対して耐震対策が施されている割合を示す指標である。

(沈でん・ろ過を有する施設の耐震化浄水施設能力+ろ過のみ施設の耐震化浄水施設能力) / 全浄水施設能力 × 100

<別紙1> 基幹管路の耐震化状況(令和4年度末)

1-1 都道府県別一覧表 ※1

都道府県名	令和4年度					(参考)令和3年度		耐震適合率の増減 ※2 (R4-R3)
	基幹管路 総延長	耐震適合性のある管の延長		耐震適合率	耐震管率	耐震適合率	耐震管率	
		耐震管の延長						
		(m)	(m)					
(A)	(B)	(C)	(B/A=①)	(C/A)	(②)	①-②		
北海道	5,529,377	2,520,962	1,491,742	45.6%	27.0%	45.6%	27.7%	0.0%
青森県	2,225,548	1,037,569	858,827	46.6%	38.6%	46.5%	38.0%	0.2%
岩手県	2,762,683	1,500,053	692,970	54.3%	25.1%	38.6%	24.1%	15.7%
宮城県	2,565,871	1,255,306	948,374	48.9%	37.0%	48.1%	36.2%	0.8%
秋田県	2,993,400	789,688	629,161	26.4%	21.0%	26.1%	20.2%	0.3%
山形県	1,907,800	846,014	647,308	44.4%	33.9%	43.6%	33.3%	0.8%
福島県	1,595,116	946,493	377,257	59.3%	23.7%	59.0%	23.2%	0.4%
茨城県	1,974,936	906,750	496,913	45.9%	25.2%	45.3%	24.3%	0.6%
栃木県	1,518,325	605,232	189,779	39.9%	12.5%	39.4%	12.1%	0.5%
群馬県	2,075,924	886,829	250,044	42.7%	12.0%	42.3%	11.6%	0.5%
埼玉県	3,536,281	1,756,674	1,216,412	49.7%	34.4%	49.1%	33.7%	0.5%
千葉県	2,339,960	1,458,444	732,230	62.3%	31.3%	60.3%	31.0%	2.0%
東京都	3,610,327	2,411,060	1,649,361	66.8%	45.7%	66.0%	44.7%	0.8%
神奈川県	2,838,101	2,088,499	1,649,796	73.6%	58.1%	73.1%	57.6%	0.5%
新潟県	3,042,395	1,115,980	811,604	36.7%	26.7%	36.8%	26.5%	-0.1%
富山県	868,121	377,475	346,276	43.5%	39.9%	42.5%	38.9%	0.9%
石川県	1,537,855	583,497	503,431	37.9%	32.7%	36.8%	31.6%	1.2%
福井県	1,188,249	524,776	228,683	44.2%	19.3%	44.2%	18.4%	-0.1%
山梨県	1,138,278	501,130	213,948	44.0%	18.8%	36.5%	16.2%	7.6%
長野県	3,352,302	1,330,431	793,220	39.7%	23.7%	39.0%	22.9%	0.6%
岐阜県	2,407,931	1,016,755	842,443	42.2%	35.0%	40.1%	32.9%	2.2%
静岡県	4,089,462	1,830,871	1,313,047	44.8%	32.1%	43.6%	31.1%	1.2%
愛知県	4,146,399	2,510,611	1,855,501	60.6%	44.8%	59.8%	44.0%	0.7%
三重県	3,377,158	1,131,216	684,661	33.5%	20.3%	33.1%	19.8%	0.4%
滋賀県	1,541,917	503,869	389,790	32.7%	25.3%	31.9%	24.5%	0.8%
京都府	1,492,978	613,666	529,110	41.1%	35.4%	40.5%	34.8%	0.6%
大阪府	2,816,311	1,437,236	1,128,893	51.0%	40.1%	49.9%	38.9%	1.1%
兵庫県	5,330,599	2,594,337	1,684,015	48.7%	31.6%	48.1%	31.1%	0.6%
奈良県	1,517,014	686,374	470,316	45.3%	31.0%	44.4%	30.1%	0.9%
和歌山県	2,110,338	729,986	541,732	34.6%	25.7%	34.4%	25.3%	0.2%
鳥取県	686,162	187,419	185,932	27.3%	27.1%	26.6%	26.3%	0.8%
島根県	2,905,868	870,939	610,204	30.0%	21.0%	29.1%	20.5%	0.9%
岡山県	4,482,165	1,148,538	761,146	25.6%	17.0%	25.6%	16.8%	0.0%
広島県	3,152,034	1,122,403	918,993	35.6%	29.2%	35.8%	28.9%	-0.2%
山口県	980,825	465,225	275,186	47.4%	28.1%	47.2%	27.9%	0.3%
徳島県	1,264,938	368,099	312,016	29.1%	24.7%	28.4%	24.0%	0.7%
香川県	1,024,708	387,947	256,104	37.9%	25.0%	37.6%	24.7%	0.3%
愛媛県	2,014,443	677,412	513,636	33.6%	25.5%	32.9%	24.7%	0.7%
高知県	1,511,692	374,851	273,469	24.8%	18.1%	23.2%	16.8%	1.6%
福岡県	4,438,430	1,873,345	934,577	42.2%	21.1%	41.5%	20.2%	0.7%
佐賀県	1,494,787	431,029	294,795	28.8%	19.7%	27.8%	18.6%	1.1%
長崎県	2,915,845	973,498	668,487	33.4%	22.9%	32.3%	22.1%	1.1%
熊本県	2,301,266	730,585	525,453	31.8%	22.8%	31.0%	22.0%	0.7%
大分県	773,323	291,138	230,919	37.7%	29.9%	37.6%	29.7%	0.0%
宮崎県	1,648,641	499,057	422,230	30.3%	25.6%	29.5%	24.9%	0.7%
鹿児島県	4,159,964	1,231,362	619,899	29.6%	14.9%	29.2%	14.3%	0.5%
沖縄県	2,063,300	666,258	477,013	32.3%	23.1%	30.4%	21.2%	1.9%
合計	115,249,347	48,796,888	32,446,903	42.3%	28.2%	41.2%	27.4%	1.1%

※1 各都道府県の水道事業(簡易水道事業を除く)及び水道用水供給事業が有している基幹管路の状況を集計したもの。

※2 一部で耐震適合率が昨年度に比べ減少した主な理由は、地盤等の布設条件を考慮した耐震適合性の判断基準の厳密化、事業統合による管路延長の増加、管路の分類の見直し、集計方法の見直し等による。

<別紙1> 基幹管路の耐震化状況(令和4年度末)

1-2 大臣認可事業(上水道事業)別

	都道府県名	事業主体名	令和4年度				
			基幹管路 総延長	耐震適合性のある管の延長		耐震適合率	耐震管率
				(m)	耐震管 の延長		
(A)	(B)	(C)	(B/A)	(C/A)			
01	北海道	函館市	177,518	85,388	62,213	48.1	35.0
02	北海道	岩見沢市	99,061	27,337	27,337	27.6	27.6
03	北海道	小樽市	99,142	30,331	30,331	30.6	30.6
04	北海道	室蘭市	78,401	55,402	49,349	70.7	62.9
05	北海道	稚内市	130,820	66,519	65,003	50.8	49.7
06	北海道	釧路市	58,016	31,221	31,221	53.8	53.8
07	北海道	札幌市	499,975	270,429	223,574	54.1	44.7
08	北海道	旭川市	119,425	97,358	7,634	81.5	6.4
09	北海道	苫小牧市	93,300	60,580	60,580	64.9	64.9
10	北海道	北見市	682,711	202,544	63,982	29.7	9.4
11	北海道	帯広市	143,626	75,943	35,668	52.9	24.8
12	北海道	千歳市	57,482	42,703	15,696	74.3	27.3
13	北海道	江別市	112,274	50,578	27,932	45.0	24.9
14	北海道	三笠市	90,502	71,848	24,105	79.4	26.6
15	北海道	登別市	8,814	2,953	2,953	33.5	33.5
16	北海道	恵庭市	32,950	21,213	3,699	64.4	11.2
17	北海道	北広島市	65,430	20,224	20,224	30.9	30.9
18	北海道	石狩市	81,728	50,481	50,481	61.8	61.8
19	北海道	中空知広域水道企業団	110,092	107,964	15,151	98.1	13.8
20	青森県	弘前市	256,628	132,319	95,107	51.6	37.1
21	青森県	八戸圏域水道企業団	280,558	205,217	205,217	73.1	73.1
22	青森県	五所川原市	27,183	11,666	11,666	42.9	42.9
23	青森県	青森市	120,389	67,956	41,122	56.4	34.2
24	岩手県	盛岡市	132,750	93,772	45,574	70.6	34.3
25	岩手県	宮古市	82,006	12,804	12,804	15.6	15.6
26	岩手県	奥州市	160,784	57,350	46,890	35.7	29.2
27	岩手県	岩手中部水道企業団	1,232,025	793,452	300,538	64.4	24.4
28	岩手県	一関市	186,637	90,073	68,075	48.3	36.5
29	宮城県	塩竈市	56,616	37,093	34,997	65.5	61.8
30	宮城県	仙台市	472,903	357,936	229,667	75.7	48.6
31	宮城県	気仙沼市	206,475	45,363	45,363	22.0	22.0
32	宮城県	多賀城市	28,061	8,506	4,679	30.3	16.7
33	宮城県	岩沼市	47,086	32,925	23,391	69.9	49.7
34	宮城県	名取市	29,308	17,205	17,205	58.7	58.7
35	宮城県	石巻地方広域水道企業団	246,743	77,838	77,838	31.5	31.5
36	宮城県	登米市	93,300	71,360	58,538	76.5	62.7
37	宮城県	栗原市	116,221	7,715	7,715	6.6	6.6
38	宮城県	大崎市	107,861	29,762	29,762	27.6	27.6
39	秋田県	秋田市	251,429	158,312	158,312	63.0	63.0
40	秋田県	由利本荘市	165,659	24,526	24,526	14.8	14.8
41	秋田県	横手市	144,873	50,412	50,412	34.8	34.8
42	秋田県	大館市	59,481	50,080	18,304	84.2	30.8
43	山形県	山形市	247,611	130,138	130,138	52.6	52.6
44	山形県	天童市	81,894	36,132	19,936	44.1	24.3

<別紙1> 基幹管路の耐震化状況(令和4年度末)

1-2 大臣認可事業(上水道事業)別

	都道府県名	事業主体名	令和4年度				
			基幹管路 総延長	耐震適合性の ある管の延長		耐震適合率	耐震管率
				(m)	耐震管 の延長		
(A)	(B)	(C)	(B/A)	(C/A)			
45	山形県	米沢市	70,473	16,048	16,048	22.8	22.8
46	山形県	酒田市	65,624	38,150	38,150	58.1	58.1
47	山形県	鶴岡市	249,447	81,241	81,241	32.6	32.6
48	福島県	郡山市	118,819	77,466	72,722	65.2	61.2
49	福島県	いわき市	223,325	119,535	101,785	53.5	45.6
50	福島県	福島市	125,845	119,170	26,554	94.7	21.1
51	福島県	会津若松市	45,279	21,776	18,140	48.1	40.1
52	福島県	須賀川市	64,059	36,677	10,124	57.3	15.8
53	福島県	白河市	33,605	12,846	3,882	38.2	11.6
54	福島県	伊達市	85,059	77,355	3,795	90.9	4.5
55	福島県	相馬地方広域水道企業団	36,505	22,163	478	60.7	1.3
56	福島県	双葉地方水道企業団	63,581	42,119	9,499	66.2	14.9
57	茨城県	水戸市	139,899	77,998	39,732	55.8	28.4
58	茨城県	日立市	80,168	51,378	51,378	64.1	64.1
59	茨城県	ひたちなか市	45,074	21,956	9,270	48.7	20.6
60	茨城県	土浦市	43,506	11,443	11,443	26.3	26.3
61	茨城県	古河市	33,364	11,160	11,160	33.4	33.4
62	茨城県	結城市	6,254	1,937	11	31.0	0.2
63	茨城県	茨城県南水道企業団	3,504	1,051	36	30.0	1.0
64	茨城県	湖北水道企業団	23,018	6,535	2,051	28.4	8.9
65	茨城県	鹿嶋市	3,797	2,114	2,114	55.7	55.7
66	茨城県	那珂市	11,706	7,067	7,067	60.4	60.4
67	茨城県	つくば市	33,481	17,938	17,938	53.6	53.6
68	茨城県	守谷市	11,036	6,619	55	60.0	0.5
69	茨城県	神栖市	0	0	0	0.0	0.0
70	茨城県	常総市	16,350	228	192	1.4	1.2
71	茨城県	筑西市	18,531	7,959	1,221	42.9	6.6
72	茨城県	笠間市	20,419	765	44	3.7	0.2
73	栃木県	宇都宮市	162,947	117,935	20,153	72.4	12.4
74	栃木県	日光市	150,000	50,276	5,346	33.5	3.6
75	栃木県	鹿沼市	109,014	29,092	13,295	26.7	12.2
76	栃木県	小山市	50,353	30,936	2,965	61.4	5.9
77	栃木県	真岡市	30,542	18,286	3,585	59.9	11.7
78	栃木県	大田原市	50,365	25,570	4,942	50.8	9.8
79	栃木県	那須塩原市	110,463	38,076	35,827	34.5	32.4
80	群馬県	高崎市	251,978	117,778	10,737	46.7	4.3
81	群馬県	前橋市	213,320	103,584	14,999	48.6	7.0
82	群馬県	桐生市	79,045	44,718	14,746	56.6	18.7
83	群馬県	伊勢崎市	87,922	53,132	11,514	60.4	13.1
84	群馬県	安中市	9,779	4,734	0	48.4	0.0
85	群馬県	富岡市	57,594	27,101	15,332	47.1	26.6
86	群馬県	藤岡市	27,604	19,140	3,233	69.3	11.7
87	群馬県	渋川市	151,441	31,198	9,459	20.6	6.2
88	群馬県	群馬東部水道企業団	346,528	223,526	88,837	64.5	25.6

<別紙1> 基幹管路の耐震化状況(令和4年度末)

1-2 大臣認可事業(上水道事業)別

	都道府県名	事業主体名	令和4年度				
			基幹管路 総延長	耐震適合性の ある管の延長		耐震適合率	耐震管率
				(m)	耐震管 の延長		
(A)	(B)	(C)	(B/A)	(C/A)			
89	埼玉県	深谷市	65,841	29,345	29,345	44.6	44.6
90	埼玉県	飯能市	41,999	13,844	11,137	33.0	26.5
91	埼玉県	さいたま市	207,777	157,289	86,405	75.7	41.6
92	埼玉県	所沢市	88,233	88,083	67,358	99.8	76.3
93	埼玉県	川口市	139,627	118,593	118,593	84.9	84.9
94	埼玉県	川越市	65,582	32,497	14,981	49.6	22.8
95	埼玉県	戸田市	8,294	7,283	7,283	87.8	87.8
96	埼玉県	入間市	117,396	49,789	21,009	42.4	17.9
97	埼玉県	羽生市	19,919	5,864	5,864	29.4	29.4
98	埼玉県	草加市	24,904	12,046	12,046	48.4	48.4
99	埼玉県	行田市	33,826	7,932	3,795	23.4	11.2
100	埼玉県	志木市	13,496	6,987	5,250	51.8	38.9
101	埼玉県	蕨市	9,405	9,053	9,053	96.3	96.3
102	埼玉県	狭山市	81,536	41,189	13,937	50.5	17.1
103	埼玉県	春日部市	68,480	27,932	27,932	40.8	40.8
104	埼玉県	本庄市	71,644	26,780	7,267	37.4	10.1
105	埼玉県	幸手市	34,340	9,438	8,599	27.5	25.0
106	埼玉県	久喜市	59,225	33,674	16,810	56.9	28.4
107	埼玉県	鴻巣市	24,217	5,013	1,184	20.7	4.9
108	埼玉県	白岡市	11,646	1,451	1,451	12.5	12.5
109	埼玉県	吉川市	12,702	6,120	6,120	48.2	48.2
110	埼玉県	越谷・松伏水道企業団	81,683	28,540	27,768	34.9	34.0
111	埼玉県	和光市	8,222	5,041	2,933	61.3	35.7
112	埼玉県	上尾市	43,249	19,908	19,908	46.0	46.0
113	埼玉県	新座市	30,703	10,814	7,466	35.2	24.3
114	埼玉県	ふじみ野市	13,840	8,490	8,490	61.3	61.3
115	埼玉県	朝霞市	51,986	30,335	22,850	58.4	44.0
116	埼玉県	東松山市	50,095	25,465	25,465	50.8	50.8
117	埼玉県	桶川北本水道企業団	71,284	33,991	33,991	47.7	47.7
118	埼玉県	富士見市	29,900	15,116	15,116	50.6	50.6
119	埼玉県	熊谷市	74,098	36,284	21,424	49.0	28.9
120	埼玉県	蓮田市	16,959	7,581	6,206	44.7	36.6
121	埼玉県	三郷市	26,957	9,491	9,491	35.2	35.2
122	埼玉県	八潮市	24,980	6,872	6,872	27.5	27.5
123	埼玉県	坂戸、鶴ヶ島水道企業団	69,512	30,493	27,821	43.9	40.0
124	埼玉県	日高市	38,584	11,862	7,503	30.7	19.4
125	埼玉県	加須市	31,697	8,658	8,658	27.3	27.3
126	埼玉県	秩父広域市町村圏組合	157,033	45,005	29,266	28.7	18.6
127	千葉県	千葉県	678,378	418,541	218,353	61.7	32.2
128	千葉県	千葉市	25,498	16,694	10,666	65.5	41.8
129	千葉県	松戸市	36,670	13,365	6,814	36.4	18.6
130	千葉県	習志野市	25,935	15,544	6,441	59.9	24.8
131	千葉県	野田市	8,388	7,770	3,262	92.6	38.9
132	千葉県	柏市	57,995	44,658	24,923	77.0	43.0

<別紙1> 基幹管路の耐震化状況(令和4年度末)

1-2 大臣認可事業(上水道事業)別

	都道府県名	事業主体名	令和4年度				
			基幹管路 総延長	耐震適合性のある管の延長		耐震適合率	耐震管率
				(m)	耐震管 の延長		
(A)	(B)	(C)	(B/A)	(C/A)			
133	千葉県	流山市	49,064	26,873	24,073	54.8	49.1
134	千葉県	八千代市	55,407	40,542	32,224	73.2	58.2
135	千葉県	我孫子市	33,895	15,476	3,956	45.7	11.7
136	千葉県	かずさ水道広域連合企業団	257,568	79,890	31,447	31.0	12.2
137	千葉県	成田市	34,903	29,644	29,613	84.9	84.8
138	千葉県	佐倉市	43,504	28,290	10,621	65.0	24.4
139	千葉県	四街道市	27,620	16,600	7,704	60.1	27.9
140	千葉県	富里市	9,320	7,834	1,271	84.1	13.6
141	千葉県	銚子市	37,835	20,304	20,304	53.7	53.7
142	千葉県	旭市	2,453	196	196	8.0	8.0
143	千葉県	山武郡市広域水道企業団	42,469	41,773	26,703	98.4	62.9
144	千葉県	長生郡市広域市町村圏組合	67,664	52,521	2,814	77.6	4.2
145	千葉県	三芳水道企業団	13,466	80	80	0.6	0.6
146	東京都	東京都	3,443,594	2,355,427	1,614,427	68.4	46.9
147	神奈川県	横浜市	1,056,349	746,768	573,841	70.7	54.3
148	神奈川県	横須賀市	250,850	216,741	196,940	86.4	78.5
149	神奈川県	川崎市	306,984	269,634	248,177	87.8	80.8
150	神奈川県	小田原市	67,284	40,440	40,191	60.1	59.7
151	神奈川県	神奈川県	634,124	452,849	354,716	71.4	55.9
152	神奈川県	三浦市	33,474	32,613	32,613	97.4	97.4
153	神奈川県	座間市	24,448	13,926	3,440	57.0	14.1
154	神奈川県	秦野市	52,936	26,346	17,466	49.8	33.0
155	新潟県	新潟市	330,971	212,874	159,964	64.3	48.3
156	新潟県	長岡市	258,087	89,386	89,386	34.6	34.6
157	新潟県	三条市	62,092	6,315	6,315	10.2	10.2
158	新潟県	柏崎市	71,319	42,501	33,567	59.6	47.1
159	新潟県	新発田市	45,542	16,705	16,705	36.7	36.7
160	新潟県	見附市	10,573	748	748	7.1	7.1
161	新潟県	上越市	528,699	207,622	196,086	39.3	37.1
162	新潟県	佐渡市	301,946	65,708	65,708	21.8	21.8
163	新潟県	阿賀野市	32,843	19,541	6,841	59.5	20.8
164	新潟県	南魚沼市	85,476	7,230	7,230	8.5	8.5
165	新潟県	燕・弥彦総合事務組合	42,638	27,388	27,388	64.2	64.2
166	富山県	高岡市	110,849	46,160	44,678	41.6	40.3
167	富山県	射水市	79,007	65,070	65,070	82.4	82.4
168	富山県	富山市	232,264	98,380	98,380	42.4	42.4
169	富山県	南砺市	123,271	30,522	30,522	24.8	24.8
170	石川県	金沢市	229,112	140,040	118,991	61.1	51.9
171	石川県	小松市	62,268	19,805	18,813	31.8	30.2
172	石川県	七尾市	84,865	18,319	18,319	21.6	21.6
173	石川県	加賀市	99,376	17,621	17,621	17.7	17.7
174	石川県	野々市市	17,735	15,639	10,863	88.2	61.3
175	石川県	白山市	84,423	34,704	25,707	41.1	30.5
176	福井県	福井市	191,274	75,653	75,653	39.6	39.6

<別紙1> 基幹管路の耐震化状況(令和4年度末)

1-2 大臣認可事業(上水道事業)別

	都道府県名	事業主体名	令和4年度				
			基幹管路 総延長	耐震適合性の ある管の延長		耐震適合率	耐震管率
				(m)	耐震管 の延長		
(A)	(B)	(C)	(B/A)	(C/A)			
177	福井県	鯖江市	42,692	13,980	13,980	32.7	32.7
178	福井県	越前市	43,317	16,748	16,748	38.7	38.7
179	福井県	坂井市	79,457	48,021	18,072	60.4	22.7
180	山梨県	甲府市	78,081	25,465	16,416	32.6	21.0
181	山梨県	南アルプス市	121,564	46,936	32,274	38.6	26.5
182	山梨県	甲斐市	6,213	2,607	2,124	42.0	34.2
183	山梨県	笛吹市	55,003	15,836	15,836	28.8	28.8
184	長野県	長野市	357,507	156,434	156,434	43.8	43.8
185	長野県	上田市	88,212	37,461	27,474	42.5	31.1
186	長野県	松本市(松本)	78,375	20,020	6,503	25.5	8.3
187	長野県	須坂市	61,725	6,030	3,112	9.8	5.0
188	長野県	伊那市	68,887	42,932	10,029	62.3	14.6
189	長野県	塩尻市	119,348	69,882	43,698	58.6	36.6
190	長野県	長野県	163,554	155,696	67,902	95.2	41.5
191	長野県	飯田市	203,422	69,183	17,416	34.0	8.6
192	岐阜県	多治見市	33,440	22,606	8,413	67.6	25.2
193	岐阜県	岐阜市	131,572	64,189	62,056	48.8	47.2
194	岐阜県	高山市	159,609	41,306	25,749	25.9	16.1
195	岐阜県	中津川市	68,163	10,997	9,734	16.1	14.3
196	岐阜県	土岐市	62,310	39,235	39,235	63.0	63.0
197	岐阜県	美濃加茂市	14,190	11,041	5,343	77.8	37.7
198	岐阜県	可児市	90,453	40,999	21,770	45.3	24.1
199	静岡県	掛川市	96,412	48,688	30,862	50.5	32.0
200	静岡県	伊東市	81,497	32,869	24,560	40.3	30.1
201	静岡県	浜松市	391,288	217,802	160,607	55.7	41.0
202	静岡県	静岡市	339,732	137,572	137,572	40.5	40.5
203	静岡県	富士宮市	190,597	87,559	63,388	45.9	33.3
204	静岡県	沼津市	67,864	24,793	14,831	36.5	21.9
205	静岡県	三島市	27,775	16,414	1,778	59.1	6.4
206	静岡県	焼津市	48,056	20,460	20,460	42.6	42.6
207	静岡県	島田市	34,401	11,824	8,594	34.4	25.0
208	静岡県	磐田市	40,037	29,312	21,550	73.2	53.8
209	静岡県	湖西市	52,519	22,036	11,470	42.0	21.8
210	静岡県	藤枝市	98,779	55,487	36,421	56.2	36.9
211	静岡県	袋井市	202,532	99,649	93,882	49.2	46.4
212	愛知県	名古屋市	576,156	460,351	218,029	79.9	37.8
213	愛知県	豊橋市	123,136	63,009	33,253	51.2	27.0
214	愛知県	半田市	48,911	42,502	29,655	86.9	60.6
215	愛知県	瀬戸市	26,300	17,383	12,182	66.1	46.3
216	愛知県	岡崎市	199,342	95,871	77,132	48.1	38.7
217	愛知県	犬山市	23,149	11,449	3,842	49.5	16.6
218	愛知県	一宮市	53,816	16,869	16,869	31.3	31.3
219	愛知県	蒲郡市	61,295	27,302	26,717	44.5	43.6
220	愛知県	豊川市	66,467	40,247	35,442	60.6	53.3

<別紙1> 基幹管路の耐震化状況(令和4年度末)

1-2 大臣認可事業(上水道事業)別

	都道府県名	事業主体名	令和4年度				
			基幹管路 総延長	耐震適合性のある管の延長		耐震適合率	耐震管率
					耐震管 の延長		
			(m)	(m)	(m)	(%)	(%)
(A)	(B)	(C)	(B/A)	(C/A)			
221	愛知県	津島市	10,206	4,809	3,109	47.1	30.5
222	愛知県	豊田市	475,849	154,206	120,714	32.4	25.4
223	愛知県	安城市	58,203	36,677	24,104	63.0	41.4
224	愛知県	春日井市	97,366	75,147	37,285	77.2	38.3
225	愛知県	碧南市	17,134	11,248	11,248	65.6	65.6
226	愛知県	刈谷市	62,957	41,314	41,314	65.6	65.6
227	愛知県	常滑市	69,166	32,572	32,572	47.1	47.1
228	愛知県	東海市	68,628	41,817	23,238	60.9	33.9
229	愛知県	知多市	79,377	35,827	15,555	45.1	19.6
230	愛知県	高浜市	5,821	1,296	1,296	22.3	22.3
231	愛知県	東浦町	29,811	8,815	8,815	29.6	29.6
232	愛知県	尾張旭市	42,145	26,662	15,811	63.3	37.5
233	愛知県	海部南部水道企業団	104,454	26,824	26,824	25.7	25.7
234	愛知県	大府市	32,674	28,098	15,276	86.0	46.8
235	愛知県	知立市	13,095	4,695	3,757	35.9	28.7
236	愛知県	小牧市	86,199	69,577	44,995	80.7	52.2
237	愛知県	田原市	128,362	49,223	34,831	38.3	27.1
238	愛知県	北名古屋水道企業団	32,879	6,127	4,818	18.6	14.7
239	愛知県	岩倉市	14,529	6,979	6,979	48.0	48.0
240	愛知県	稲沢市	54,993	38,655	38,655	70.3	70.3
241	愛知県	丹羽広域事務組合	11,073	6,591	6,282	59.5	56.7
242	愛知県	西尾市	54,576	25,558	19,542	46.8	35.8
243	愛知県	江南市	59,709	7,977	7,977	13.4	13.4
244	愛知県	愛知中部水道企業団	133,878	100,297	55,404	74.9	41.4
245	三重県	桑名市	97,874	20,341	20,341	20.8	20.8
246	三重県	津市	186,364	46,938	28,536	25.2	15.3
247	三重県	四日市市	238,102	124,274	60,521	52.2	25.4
248	三重県	伊賀市	207,945	71,129	20,661	34.2	9.9
249	三重県	松阪市	85,345	32,852	22,735	38.5	26.6
250	三重県	伊勢市	73,567	34,459	30,576	46.8	41.6
251	三重県	鈴鹿市	89,882	40,553	40,553	45.1	45.1
252	三重県	名張市	71,921	33,913	10,367	47.2	14.4
253	三重県	志摩市	144,831	48,387	25,664	33.4	17.7
254	滋賀県	大津市	99,612	51,342	36,192	51.5	36.3
255	滋賀県	甲賀市	79,010	16,612	16,612	21.0	21.0
256	滋賀県	彦根市	44,418	11,849	11,849	26.7	26.7
257	滋賀県	草津市	121,165	46,044	43,187	38.0	35.6
258	滋賀県	栗東市	117,852	40,467	27,321	34.3	23.2
259	滋賀県	長浜水道企業団(長浜)	4,409	822	822	18.6	18.6
260	滋賀県	湖南市	47,775	13,556	7,804	28.4	16.3
261	滋賀県	野洲市	6,388	4,875	2,570	76.3	40.2
262	滋賀県	守山市	30,549	15,662	15,662	51.3	51.3
263	滋賀県	東近江市	115,554	64,495	28,857	55.8	25.0
264	滋賀県	近江八幡市	20,968	654	654	3.1	3.1

<別紙1> 基幹管路の耐震化状況(令和4年度末)

1-2 大臣認可事業(上水道事業)別

	都道府県名	事業主体名	令和4年度				
			基幹管路 総延長	耐震適合性の ある管の延長		耐震適合率	耐震管率
				(m)	耐震管 の延長		
(A)	(B)	(C)	(B/A)	(C/A)			
265	京都府	京都市	444,180	173,403	173,403	39.0	39.0
266	京都府	長岡京市	51,898	26,186	18,951	50.5	36.5
267	京都府	向日市	16,855	4,767	2,512	28.3	14.9
268	京都府	宇治市	71,102	20,053	11,437	28.2	16.1
269	京都府	城陽市	41,667	17,952	17,136	43.1	41.1
270	京都府	八幡市	32,728	11,052	6,369	33.8	19.5
271	京都府	京田辺市	38,371	18,178	15,855	47.4	41.3
272	京都府	木津川市	53,091	13,356	13,356	25.2	25.2
273	京都府	亀岡市	71,479	39,314	33,563	55.0	47.0
274	京都府	福知山市	109,842	50,419	44,294	45.9	40.3
275	京都府	舞鶴市	95,863	56,370	55,426	58.8	57.8
276	京都府	京丹後市	112,492	37,443	37,443	33.3	33.3
277	大阪府	大阪市	746,862	496,178	345,319	66.4	46.2
278	大阪府	堺市	201,128	87,776	63,652	43.6	31.6
279	大阪府	池田市	47,198	21,809	4,944	46.2	10.5
280	大阪府	箕面市	47,553	21,276	21,123	44.7	44.4
281	大阪府	豊中市	74,298	53,811	41,457	72.4	55.8
282	大阪府	吹田市	87,466	48,111	43,282	55.0	49.5
283	大阪府	摂津市	22,647	8,097	8,097	35.8	35.8
284	大阪府	茨木市	70,689	48,953	37,912	69.3	53.6
285	大阪府	高槻市	73,359	39,752	25,707	54.2	35.0
286	大阪府	枚方市	55,424	20,743	19,095	37.4	34.5
287	大阪府	寝屋川市	36,319	9,131	8,752	25.1	24.1
288	大阪府	守口市	46,512	18,401	18,401	39.6	39.6
289	大阪府	門真市	18,813	8,747	8,747	46.5	46.5
290	大阪府	大東市	15,902	8,925	7,634	56.1	48.0
291	大阪府	交野市	71,723	18,531	12,548	25.8	17.5
292	大阪府	東大阪市	42,876	22,911	22,361	53.4	52.2
293	大阪府	八尾市	41,687	9,802	7,841	23.5	18.8
294	大阪府	柏原市	24,208	9,729	6,298	40.2	26.0
295	大阪府	松原市	11,855	11,855	11,639	100.0	98.2
296	大阪府	羽曳野市	32,858	16,497	16,497	50.2	50.2
297	大阪府	富田林市	51,411	35,110	28,144	68.3	54.7
298	大阪府	河内長野市	47,970	35,175	26,721	73.3	55.7
299	大阪府	和泉市	37,675	34,948	28,863	92.8	76.6
300	大阪府	泉大津市	2,322	2,087	2,087	89.9	89.9
301	大阪府	高石市	5,454	3,601	3,601	66.0	66.0
302	大阪府	岸和田市	36,083	10,907	9,965	30.2	27.6
303	大阪府	貝塚市	19,131	5,902	5,902	30.9	30.9
304	大阪府	泉佐野市	14,779	10,432	10,125	70.6	68.5
305	大阪府	大阪広域水道企業団(四條畷)	7,706	6,526	6,526	84.7	84.7
306	大阪府	大阪広域水道企業団(藤井寺)	9,794	3,306	2,949	33.8	30.1
307	大阪府	大阪広域水道企業団(大阪狭山)	17,004	10,642	6,907	62.6	40.6
308	大阪府	大阪広域水道企業団(熊取)	3,919	3,919	1,903	100.0	48.6

<別紙1> 基幹管路の耐震化状況(令和4年度末)

1-2 大臣認可事業(上水道事業)別

	都道府県名	事業主体名	令和4年度				
			基幹管路 総延長	耐震適合性のある管の延長		耐震適合率	耐震管率
				(m)	耐震管 の延長		
(A)	(B)	(C)	(B/A)	(C/A)			
309	兵庫県	神戸市	1,133,732	855,282	673,184	75.4	59.4
310	兵庫県	尼崎市	144,721	74,996	74,996	51.8	51.8
311	兵庫県	高砂市	21,145	530	530	2.5	2.5
312	兵庫県	豊岡市	143,108	25,371	25,371	17.7	17.7
313	兵庫県	西宮市	183,019	109,134	75,541	59.6	41.3
314	兵庫県	姫路市	344,685	114,312	90,235	33.2	26.2
315	兵庫県	明石市	119,141	83,822	15,360	70.4	12.9
316	兵庫県	伊丹市	52,931	39,462	16,110	74.6	30.4
317	兵庫県	芦屋市	31,865	20,680	11,132	64.9	34.9
318	兵庫県	三田市	36,325	25,325	6,519	69.7	17.9
319	兵庫県	西播磨水道企業団	333,774	125,751	10,343	37.7	3.1
320	兵庫県	宝塚市	99,493	26,738	22,305	26.9	22.4
321	兵庫県	加古川市	95,514	41,048	29,198	43.0	30.6
322	兵庫県	川西市	69,588	10,629	10,629	15.3	15.3
323	兵庫県	三木市	85,968	27,529	20,957	32.0	24.4
324	兵庫県	淡路広域水道企業団	457,041	182,441	95,839	39.9	21.0
325	奈良県	奈良市	209,103	74,743	74,743	35.7	35.7
326	奈良県	大和郡山市	26,708	3,692	3,692	13.8	13.8
327	奈良県	橿原市	43,053	9,614	5,493	22.3	12.8
328	奈良県	大和高田市	0	0	0	0.0	0.0
329	奈良県	天理市	56,495	21,227	15,433	37.6	27.3
330	奈良県	桜井市	42,482	14,950	13,908	0.0	0.0
331	奈良県	生駒市	86,108	34,908	15,400	40.5	17.9
332	奈良県	香芝市	19,070	2,783	2,783	14.6	14.6
333	和歌山県	和歌山市	94,814	38,569	38,569	40.7	40.7
334	和歌山県	田辺市	572,672	296,331	233,657	51.7	40.8
335	和歌山県	橋本市	206,777	83,635	40,324	40.4	19.5
336	鳥取県	鳥取市	222,915	98,024	98,024	44.0	44.0
337	鳥取県	米子市	69,242	19,993	19,993	28.9	28.9
338	島根県	松江市	150,988	89,589	75,975	59.3	50.3
339	島根県	出雲市	134,613	58,274	58,274	43.3	43.3
340	岡山県	総社市	91,782	24,647	13,205	26.9	14.4
341	岡山県	岡山市	222,256	114,675	81,210	51.6	36.5
342	岡山県	津山市	57,999	25,882	23,820	44.6	41.1
343	岡山県	笠岡市	133,024	36,477	33,206	27.4	25.0
344	岡山県	玉野市	69,705	26,978	22,968	38.7	33.0
345	岡山県	倉敷市	172,386	72,920	67,396	42.3	39.1
346	広島県	東広島市	100,256	19,793	9,614	19.7	9.6
347	広島県	廿日市市	44,217	21,691	19,368	49.1	43.8
348	広島県	広島市	747,744	280,686	280,686	37.5	37.5
349	広島県	呉市	332,292	79,125	62,765	23.8	18.9
350	広島県	福山市	163,045	125,316	121,965	76.9	74.8
351	広島県	尾道市	190,684	89,655	84,574	47.0	44.4
352	広島県	三原市	151,500	83,524	83,524	55.1	55.1

<別紙1> 基幹管路の耐震化状況(令和4年度末)

1-2 大臣認可事業(上水道事業)別

	都道府県名	事業主体名	令和4年度				
			基幹管路 総延長	耐震適合性の ある管の延長		耐震適合率	耐震管率
					耐震管 の延長		
			(m)	(m)	(m)	(%)	(%)
(A)	(B)	(C)	(B/A)	(C/A)			
353	山口県	下関市	211,316	90,624	65,229	42.9	30.9
354	山口県	宇部市	71,651	49,303	23,801	68.8	33.2
355	山口県	山口市	72,075	43,275	29,354	60.0	40.7
356	山口県	周南市	39,940	31,695	16,554	79.4	41.4
357	山口県	防府市	43,336	17,659	16,923	40.7	39.1
358	山口県	下松市	13,459	10,770	2,956	80.0	22.0
359	山口県	岩国市	78,078	30,554	30,554	39.1	39.1
360	山口県	山陽小野田市	41,027	19,873	19,854	48.4	48.4
361	徳島県	徳島市	210,773	107,547	107,546	51.0	51.0
362	徳島県	鳴門市	77,886	27,789	27,789	35.7	35.7
363	香川県	香川県広域水道企業団	1,024,708	387,947	256,104	37.9	25.0
364	愛媛県	宇和島市	241,863	45,416	45,416	18.8	18.8
365	愛媛県	松山市	251,379	104,245	80,304	41.5	31.9
366	愛媛県	今治市(今治)	112,045	56,002	47,622	50.0	42.5
367	愛媛県	四国中央市(四国中央)	21,319	14,361	8,507	67.4	39.9
368	愛媛県	西条市	49,982	33,452	19,784	66.9	39.6
369	高知県	高知市	147,601	71,214	62,583	48.2	42.4
370	福岡県	北九州市	631,413	296,411	190,911	46.9	30.2
371	福岡県	福岡市	486,268	277,736	129,662	57.1	26.7
372	福岡県	大牟田市	85,441	35,004	23,271	41.0	27.2
373	福岡県	久留米市	116,806	61,447	41,233	52.6	35.3
374	福岡県	直方市	70,370	52,884	18,557	75.2	26.4
375	福岡県	飯塚市	200,448	30,161	30,085	15.0	15.0
376	福岡県	柳川市	11,645	7,290	7,290	62.6	62.6
377	福岡県	大川市	4,576	14	14	0.3	0.3
378	福岡県	行橋市	154,031	69,974	28,895	45.4	18.8
379	福岡県	中間市	130,263	90,596	29,251	69.5	22.5
380	福岡県	三井水道企業団	24,633	10,872	660	44.1	2.7
381	福岡県	筑紫野市	59,593	3,929	1,095	6.6	1.8
382	福岡県	春日那珂川水道企業団	61,278	22,109	7,438	36.1	12.1
383	福岡県	大野城市	84,227	50,851	11,363	60.4	13.5
384	福岡県	太宰府市	24,519	13,436	12,094	54.8	49.3
385	福岡県	古賀市	22,129	3,043	113	13.8	0.5
386	福岡県	粕屋町	10,778	10,344	1,175	96.0	10.9
387	福岡県	糸島市	161,504	92,586	16,706	57.3	10.3
388	福岡県	宗像地区事務組合	275,616	108,164	62,608	39.2	22.7
389	佐賀県	佐賀市	18,006	8,382	7,848	46.6	43.6
390	佐賀県	唐津市	180,541	71,663	71,663	39.7	39.7
391	佐賀県	伊万里市	156,980	58,549	27,301	37.3	17.4
392	佐賀県	鳥栖市	19,476	9,428	4,488	48.4	23.0
393	佐賀県	佐賀東部水道企業団	192,042	27,490	27,490	14.3	14.3
394	佐賀県	佐賀西部広域水道企業団	568,636	117,521	51,995	20.7	9.1
395	長崎県	長崎市	389,392	265,337	265,337	68.1	68.1
396	長崎県	佐世保市	275,535	69,099	41,019	25.1	14.9

<別紙1> 基幹管路の耐震化状況(令和4年度末)

1-2 大臣認可事業(上水道事業)別

	都道府県名	事業主体名	令和4年度				
			基幹管路 総延長	耐震適合性の ある管の延長		耐震適合率	耐震管率
				(m)	耐震管 の延長		
(A)	(B)	(C)	(B/A)	(C/A)			
397	長崎県	大村市	102,459	15,689	15,689	15.3	15.3
398	長崎県	諫早市	167,589	66,314	45,181	39.6	27.0
399	熊本県	天草市	252,084	30,611	30,611	12.1	12.1
400	熊本県	荒尾市	135,083	67,258	33,632	49.8	24.9
401	大分県	大分市	143,407	100,626	75,285	70.2	52.5
402	大分県	別府市	65,980	31,059	23,259	47.1	35.3
403	大分県	中津市	26,768	14,878	8,460	55.6	31.6
404	大分県	佐伯市	106,442	42,290	35,421	39.7	33.3
405	宮崎県	宮崎市	271,008	118,439	108,713	43.7	40.1
406	宮崎県	延岡市	81,571	32,862	30,532	40.3	37.4
407	宮崎県	日向市	18,163	12,443	12,443	68.5	68.5
408	鹿児島県	鹿児島市	416,331	218,248	153,459	52.4	36.9
409	鹿児島県	鹿屋市	266,933	163,459	29,195	61.2	10.9
410	鹿児島県	薩摩川内市	74,594	26,482	14,097	35.5	18.9
411	沖縄県	那覇市	119,863	75,348	41,786	62.9	34.9
412	沖縄県	名護市	134,722	23,631	23,631	17.5	17.5
413	沖縄県	宜野湾市	22,323	11,538	11,538	51.7	51.7
414	沖縄県	浦添市	55,360	8,662	8,662	15.6	15.6
415	沖縄県	南部水道企業団	64,389	24,859	24,859	38.6	38.6
416	沖縄県	うるま市	105,079	24,937	24,937	23.7	23.7
417	沖縄県	糸満市	93,075	17,040	14,904	18.3	16.0
418	沖縄県	豊見城市	28,470	15,026	15,026	52.8	52.8
419	沖縄県	沖縄市	40,522	15,811	13,238	39.0	32.7

<別紙1> 基幹管路の耐震化状況(令和4年度末)

1-3 大臣認可事業(水道用水供給事業)別

	都道府県名	事業主体名	令和4年度					
			基幹管路 総延長	耐震適合性のある管の延長		耐震適合率	耐震管率	
				(m)	(m)			耐震管 の延長
								(m)
(A)	(B)	(C)	(B/A)	(C/A)				
01	北海道	桂沢水道企業団	32,351	25,491	25,491	78.8	78.8	
02	北海道	石狩東部広域水道企業団	105,988	82,123	82,123	77.5	77.5	
03	北海道	十勝中部広域水道企業団	105,839	85,989	986	81.2	0.9	
04	北海道	石狩西部広域水道企業団	49,649	40,400	40,400	81.4	81.4	
05	青森県	津軽広域水道企業団(津軽)	93,674	60,399	31,649	64.5	33.8	
06	岩手県	奥州金ヶ崎行政事務組合	57,983	57,308	37,858	98.8	65.3	
07	宮城県	宮城県(大崎)	131,626	92,071	31,917	69.9	24.2	
08	宮城県	宮城県(仙南・仙塩)	214,193	174,359	122,650	81.4	57.3	
09	山形県	山形県(村山)	113,271	81,208	58,440	71.7	51.6	
10	山形県	山形県(置賜)	62,852	29,333	24,744	46.7	39.4	
11	山形県	山形県(庄内)	66,116	61,506	45,638	93.0	69.0	
12	福島県	会津若松地方広域市町村圏整備組合	40,736	5,706	5,706	14.0	14.0	
13	福島県	福島地方水道用水供給企業団	122,334	113,383	9,116	92.7	7.5	
14	茨城県	茨城県(県南西)	513,552	310,563	143,831	60.5	28.0	
15	茨城県	茨城県(鹿行)	194,991	95,024	39,234	48.7	20.1	
16	茨城県	茨城県(県中央)	215,985	160,310	100,260	74.2	46.4	
17	栃木県	栃木県(北那須)	28,584	18,982	388	66.4	1.4	
18	栃木県	栃木県(鬼怒)	35,550	12,201	3,063	34.3	8.6	
19	群馬県	群馬県(県央第一)	34,924	34,924	8,556	100.0	24.5	
20	埼玉県	埼玉県	796,946	517,994	319,623	65.0	40.1	
21	千葉県	九十九里地域水道企業団	85,753	67,133	33,954	78.3	39.6	
22	千葉県	北千葉広域水道企業団	115,286	105,386	29,244	91.4	25.4	
23	千葉県	東総広域水道企業団	32,722	21,986	12,141	67.2	37.1	
24	千葉県	印旛郡市広域市町村圏事務組合	66,838	51,674	26,733	77.3	40.0	
25	千葉県	南房総広域水道企業団	176,073	169,820	68,873	96.4	39.1	
26	千葉県	かずさ水道広域連合企業団	89,644	41,173	24,526	45.9	27.4	
27	神奈川県	神奈川県内広域水道企業団	230,978	230,978	130,399	100.0	56.5	
28	新潟県	新潟東港地域水道用水供給企業団	43,659	23,824	18,374	54.6	42.1	
29	新潟県	三条地域水道用水供給企業団	64,669	41,503	29,863	64.2	46.2	
30	富山県	富山県(西部)	49,968	42,999	35,394	86.1	70.8	
31	富山県	砺波広域圏事務組合	30,013	2,888	2,888	9.6	9.6	
32	富山県	富山県(東部)	0	0	0	0.0	0.0	
33	石川県	石川県	202,364	95,653	95,653	47.3	47.3	
34	福井県	福井県(坂井)	40,148	16,552	2,002	41.2	5.0	
35	福井県	福井県(日野川)	60,631	60,631	5,467	100.0	9.0	
36	山梨県	峡北地域広域水道企業団	84,935	58,974	181	69.4	0.2	
37	長野県	長野県	59,646	49,343	42,177	82.7	70.7	
38	長野県	長野県上伊那広域水道企業団	70,243	64,385	17,353	91.7	24.7	
39	岐阜県	岐阜県	176,115	158,670	144,689	90.1	82.2	
40	静岡県	静岡県(榛南)	37,151	13,631	13,631	36.7	36.7	
41	静岡県	静岡県(遠州)	307,123	194,864	132,372	63.4	43.1	
42	静岡県	静岡県(駿豆)	24,144	16,938	12,438	70.2	51.5	

<別紙1> 基幹管路の耐震化状況(令和4年度末)

1-3 大臣認可事業(水道用水供給事業)別

	都道府県名	事業主体名	令和4年度				
			基幹管路 総延長	耐震適合性のある管の延長		耐震適合率	耐震管率
					耐震管 の延長		
			(m)	(m)	(m)	(%)	(%)
(A)	(B)	(C)	(B/A)	(C/A)			
43	静岡県	大井川広域水道企業団	190,795	78,894	63,024	41.4	33.0
44	愛知県	愛知県	816,938	728,233	672,184	89.1	82.3
45	三重県	三重県(北中勢)	316,191	207,631	103,457	65.7	32.7
46	三重県	三重県(南勢志摩)	121,496	81,062	42,136	66.7	34.7
47	滋賀県	滋賀県	206,915	111,306	84,164	53.8	40.7
48	京都府	京都府	87,308	43,926	43,926	50.3	50.3
49	大阪府	大阪広域水道企業団	607,817	221,436	221,436	36.4	36.4
50	兵庫県	阪神水道企業団	164,849	116,420	111,196	70.6	67.5
51	兵庫県	兵庫県	279,634	202,038	118,767	72.3	42.5
52	奈良県	奈良県	327,545	245,654	213,672	75.0	65.2
53	島根県	島根県(島根県)	123,141	94,534	56,192	76.8	45.6
54	島根県	島根県(江の川)	15,752	15,432	1,482	98.0	9.4
55	岡山県	岡山県南部水道企業団	93,224	53,594	50,342	57.5	54.0
56	岡山県	備南水道企業団	24,425	5,411	5,299	22.2	21.7
57	岡山県	岡山県西南水道企業団	30,054	9,384	6,097	31.2	20.3
58	岡山県	岡山県広域水道企業団	315,685	141,500	55,359	44.8	17.5
59	広島県	広島県(広島)	199,533	164,420	64,073	82.4	32.1
60	広島県	広島県(広島西部)	41,061	34,167	16,602	83.2	40.4
61	広島県	広島県(沼田川)	121,005	77,552	32,393	64.1	26.8
62	山口県	柳井地域広域水道企業団	112,118	96,346	10,511	85.9	9.4
63	愛媛県	南予水道企業団	60,956	7,931	7,931	13.0	13.0
64	福岡県	福岡県南広域水道企業団	177,227	106,980	38,694	60.4	21.8
65	福岡県	福岡地区水道企業団	186,742	40,928	40,928	21.9	21.9
66	福岡県	田川広域水道企業団	60,492	37,313	2,674	61.7	4.4
67	佐賀県	佐賀東部水道企業団	124,559	46,763	46,763	37.5	37.5
68	佐賀県	佐賀西部広域水道企業団	86,107	69,295	39,929	80.5	46.4
69	沖縄県	沖縄県	712,280	325,853	205,793	45.7	28.9

<別紙2> 浄水施設の耐震化状況(令和4年度末)

都道府県別一覧表 ※1

都道府県名	令和4年度			(参考)令和3年度			耐震化率 の増減 ※2 (R4-R3)
	全浄水施設能力	耐震化 浄水施設能力	耐震化率	全浄水施設能力	耐震化 浄水施設能力	耐震化率	
	(m ³ /日)	(m ³ /日)	(%)	(m ³ /日)	(m ³ /日)	(%)	(%)
	(A)	(B)	(B/A=①)	(C)	(D)	(D/C=②)	①-②
北海道	2,290,858	611,277	26.7%	2,431,608	616,184	25.3%	1.3%
青森県	638,852	267,961	41.9%	637,973	267,240	41.9%	0.1%
岩手県	571,116	245,790	43.0%	576,475	241,300	41.9%	1.2%
宮城県	1,233,048	453,002	36.7%	1,235,963	200,327	16.2%	20.5%
秋田県	521,281	187,536	36.0%	521,340	197,544	37.9%	-1.9%
山形県	640,790	143,797	22.4%	640,908	143,784	22.4%	0.0%
福島県	999,680	440,832	44.1%	1,000,180	421,032	42.1%	2.0%
茨城県	1,308,778	289,509	22.1%	1,331,118	272,471	20.5%	1.7%
栃木県	1,020,037	249,880	24.5%	1,017,958	247,060	24.3%	0.2%
群馬県	1,168,121	319,296	27.3%	1,175,985	238,052	20.2%	7.1%
埼玉県	3,751,584	2,186,578	58.3%	3,759,689	734,518	19.5%	38.7%
千葉県	2,661,597	1,128,041	42.4%	2,662,497	1,097,981	41.2%	1.1%
東京都	6,977,350	919,860	13.2%	6,977,350	919,860	13.2%	0.0%
神奈川県	5,455,127	3,997,805	73.3%	5,455,327	3,949,005	72.4%	0.9%
新潟県	1,450,521	296,390	20.4%	1,450,484	296,353	20.4%	0.0%
富山県	535,257	284,578	53.2%	535,257	284,578	53.2%	0.0%
石川県	765,141	582,408	76.1%	779,191	592,408	76.0%	0.1%
福井県	483,057	137,361	28.4%	492,062	136,641	27.8%	0.7%
山梨県	561,934	302,142	53.8%	563,444	302,142	53.6%	0.1%
長野県	1,210,017	372,336	30.8%	1,184,188	344,662	29.1%	1.7%
岐阜県	1,159,064	728,001	62.8%	1,137,748	720,942	63.4%	-0.6%
静岡県	2,297,717	1,165,695	50.7%	2,291,027	1,151,146	50.2%	0.5%
愛知県	3,808,243	2,527,621	66.4%	3,815,071	2,520,292	66.1%	0.3%
三重県	1,311,449	903,116	68.9%	1,313,028	902,786	68.8%	0.1%
滋賀県	762,615	257,615	33.8%	766,610	257,615	33.6%	0.2%
京都府	1,347,494	983,362	73.0%	1,343,387	783,034	58.3%	14.7%
大阪府	5,350,864	1,679,413	31.4%	5,350,864	1,229,413	23.0%	8.4%
兵庫県	3,259,804	1,758,239	53.9%	3,257,064	1,596,939	49.0%	4.9%
奈良県	682,369	465,100	68.2%	681,669	457,400	67.1%	1.1%
和歌山県	620,020	103,383	16.7%	624,320	89,583	14.3%	2.3%
鳥取県	298,680	144,287	48.3%	305,869	140,264	45.9%	2.5%
島根県	373,065	197,171	52.9%	373,065	197,171	52.9%	0.0%
岡山県	1,057,413	333,077	31.5%	1,060,686	333,077	31.4%	0.1%
広島県	1,485,935	640,822	43.1%	1,557,435	712,822	45.8%	-2.6%
山口県	866,857	251,353	29.0%	866,757	226,653	26.2%	2.8%
徳島県	505,625	143,084	28.3%	505,625	143,084	28.3%	0.0%
香川県	562,668	341,112	60.6%	567,458	341,112	60.1%	0.5%
愛媛県	691,988	451,264	65.2%	691,988	451,264	65.2%	0.0%
高知県	426,134	257,561	60.4%	402,531	257,638	64.0%	-3.6%
福岡県	2,528,689	1,440,869	57.0%	2,533,759	1,432,869	56.6%	0.4%
佐賀県	458,617	250,830	54.7%	454,447	246,660	54.3%	0.4%
長崎県	621,068	128,141	20.6%	618,803	122,141	19.7%	0.9%
熊本県	750,587	355,142	47.3%	744,277	353,864	47.5%	-0.2%
大分県	545,435	150,721	27.6%	544,585	150,721	27.7%	-0.0%
宮崎県	529,894	115,810	21.9%	529,825	115,741	21.8%	0.0%
鹿児島県	864,098	138,695	16.1%	876,722	138,775	15.8%	0.2%
沖縄県	718,887	244,392	34.0%	715,859	241,364	33.7%	0.3%
合計	68,129,425	29,572,255	43.4%	68,359,476	26,817,512	39.2%	4.2%

※1 各都道府県の水道事業(簡易水道事業を除く)及び水道用水供給事業が有している浄水施設の状況を集計したもの。

※2 一部で耐震化率が昨年度に比べ減少した主な理由は、耐震診断の精度を高めたことにより耐震性が十分でないと判明したこと、浄水施設の新設・廃止による全浄水施設能力の変更や集計方法の見直し等による。

【参考】浄水施設の主要構造物の耐震化状況(令和4年度末)

都道府県別一覧表 ※1

都道府県名	令和4年度			(参考)令和3年度			耐震化率 の増減 ※2 (R4-R3) (%)
	全浄水施設能力 (消毒のみ 施設を除く)	耐震化 浄水施設能力 (消毒のみ 施設を除く)	耐震化率	全浄水施設能力 (消毒のみ 施設を除く)	耐震化 浄水施設能力 (消毒のみ 施設を除く)	耐震化率	
	(m ³ /日)	(m ³ /日)	(%)	(m ³ /日)	(m ³ /日)	(%)	
	(A)	(B)	(B/A=①)	(C)	(D)	(D/C=②)	
北海道	2,159,501	682,973	31.6%	2,300,251	687,015	29.9%	1.8%
青森県	470,409	208,676	44.4%	469,527	208,676	44.4%	-0.1%
岩手県	386,243	208,838	54.1%	391,267	203,928	52.1%	1.9%
宮城県	1,209,763	444,612	36.8%	1,212,678	412,737	34.0%	2.7%
秋田県	424,190	155,598	36.7%	424,180	165,606	39.0%	-2.4%
山形県	547,042	164,138	30.0%	547,016	164,125	30.0%	0.0%
福島県	824,510	459,419	55.7%	824,760	449,519	54.5%	1.2%
茨城県	1,255,287	379,944	30.3%	1,274,127	371,985	29.2%	1.1%
栃木県	497,336	164,645	33.1%	497,849	164,645	33.1%	0.0%
群馬県	964,899	335,444	34.8%	972,343	254,170	26.1%	8.6%
埼玉県	3,336,814	2,540,042	76.1%	3,352,658	2,268,186	67.7%	8.5%
千葉県	2,466,764	1,628,299	66.0%	2,459,114	1,628,099	66.2%	-0.2%
東京都	6,878,559	3,845,247	55.9%	6,878,559	3,845,247	55.9%	0.0%
神奈川県	5,249,525	4,195,340	79.9%	5,249,525	4,172,340	79.5%	0.4%
新潟県	1,265,525	502,234	39.7%	1,265,451	502,234	39.7%	-0.0%
富山県	350,415	200,329	57.2%	350,415	200,329	57.2%	0.0%
石川県	558,129	436,208	78.2%	558,129	436,208	78.2%	0.0%
福井県	189,932	83,296	43.9%	187,201	77,774	41.5%	2.3%
山梨県	283,102	196,170	69.3%	281,472	196,170	69.7%	-0.4%
長野県	570,645	231,067	40.5%	568,235	230,827	40.6%	-0.1%
岐阜県	377,210	299,108	79.3%	378,783	299,003	78.9%	0.4%
静岡県	1,071,757	785,505	73.3%	1,073,803	785,405	73.1%	0.1%
愛知県	3,543,593	2,720,624	76.8%	3,546,021	2,530,699	71.4%	5.4%
三重県	778,119	549,633	70.6%	780,213	547,926	70.2%	0.4%
滋賀県	631,893	193,654	30.6%	635,888	193,424	30.4%	0.2%
京都府	1,257,482	895,339	71.2%	1,253,403	712,139	56.8%	14.4%
大阪府	5,345,864	1,910,574	35.7%	5,345,864	1,798,074	33.6%	2.1%
兵庫県	3,031,907	1,882,963	62.1%	3,029,167	1,870,625	61.8%	0.4%
奈良県	678,869	467,000	68.8%	677,669	462,300	68.2%	0.6%
和歌山県	437,972	42,529	9.7%	442,272	37,729	8.5%	1.2%
鳥取県	93,188	83,722	89.8%	93,188	83,722	89.8%	0.0%
島根県	281,118	142,881	50.8%	279,313	142,881	51.2%	-0.3%
岡山県	702,914	322,484	45.9%	705,432	319,984	45.4%	0.5%
広島県	1,455,079	1,114,463	76.6%	1,526,579	1,186,463	77.7%	-1.1%
山口県	696,324	261,742	37.6%	696,224	249,392	35.8%	1.8%
徳島県	242,202	56,737	23.4%	242,202	56,737	23.4%	0.0%
香川県	535,873	320,243	59.8%	538,893	319,732	59.3%	0.4%
愛媛県	474,719	425,634	89.7%	474,719	425,462	89.6%	0.0%
高知県	214,504	182,626	85.1%	189,290	182,626	96.5%	-11.3%
福岡県	2,474,669	1,645,779	66.5%	2,476,739	1,643,579	66.4%	0.1%
佐賀県	430,327	250,226	58.1%	426,157	246,391	57.8%	0.3%
長崎県	502,743	104,038	20.7%	497,570	98,038	19.7%	1.0%
熊本県	214,867	33,598	15.6%	225,967	33,598	14.9%	0.8%
大分県	391,994	114,303	29.2%	391,994	114,303	29.2%	0.0%
宮崎県	314,191	141,846	45.1%	314,420	123,707	39.3%	5.8%
鹿児島県	397,135	87,647	22.1%	407,701	87,647	21.5%	0.6%
沖縄県	713,537	438,642	61.5%	710,509	435,614	61.3%	0.2%
合計	57,178,640	32,536,059	56.9%	57,424,737	31,627,020	55.1%	1.8%

※1 各都道府県の水道事業(簡易水道事業を除く)及び水道用水供給事業が有している浄水施設の耐震化対策の取組み及びその進捗状況を表すものとして、浄水場の主要構造物である、沈でん池及びろ過池の耐震化状況を集計したもの。

※2 一部で耐震化率が昨年度に比べ減少した主な理由は、浄水施設の新設・廃止による全浄水施設能力の変更、事業統合による影響や集計方法の見直し等による。

<別紙3>配水池の耐震化状況(令和4年度末)

都道府県別一覧表 ※1

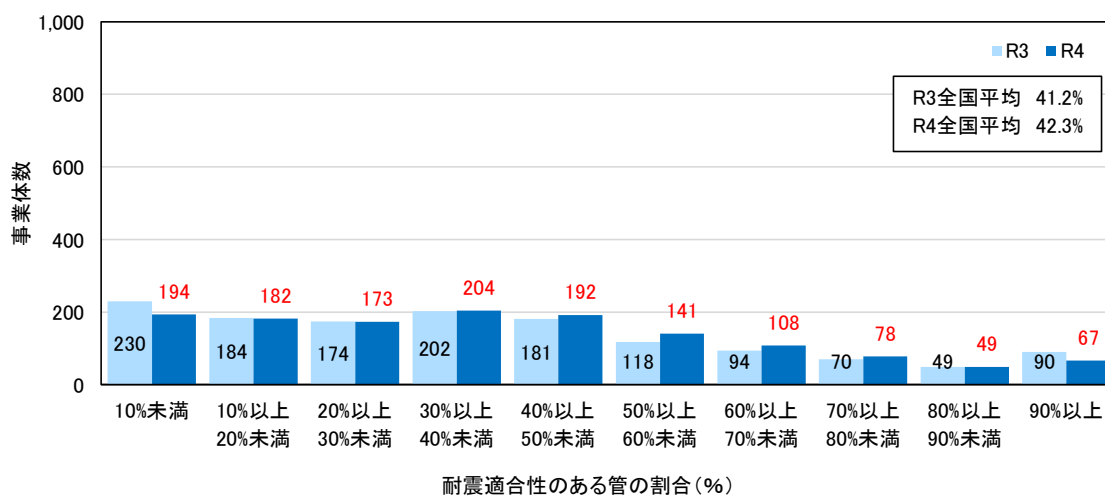
都道府県名	令和4年度			(参考)令和3年度			耐震化率 の増減 ※2 (R4-R3) (%)
	全有効 容量	耐震化 有効容量	耐震化率	全有効 容量	耐震化 有効容量	耐震化率	
	(m ³)	(m ³)	(%)	(m ³)	(m ³)	(%)	
	(A)	(B)	(B/A=①)	(C)	(D)	(D/C=②)	
北海道	1,438,135	769,176	53.5%	1,450,209	759,147	52.3%	1.1%
青森県	422,192	216,275	51.2%	411,837	210,876	51.2%	0.0%
岩手県	391,708	161,125	41.1%	394,794	165,075	41.8%	-0.7%
宮城県	936,429	539,850	57.6%	937,443	529,298	56.5%	1.2%
秋田県	278,093	111,235	40.0%	277,884	113,603	40.9%	-0.9%
山形県	362,311	180,197	49.7%	362,708	180,096	49.7%	0.1%
福島県	596,970	302,223	50.6%	602,605	302,123	50.1%	0.5%
茨城県	712,431	338,042	47.4%	711,583	338,042	47.5%	-0.1%
栃木県	610,941	243,317	39.8%	630,031	239,721	38.0%	1.8%
群馬県	798,500	394,246	49.4%	780,638	386,168	49.5%	-0.1%
埼玉県	2,738,730	2,065,428	75.4%	2,752,294	2,067,178	75.1%	0.3%
千葉県	1,871,130	1,040,126	55.6%	1,876,252	1,028,840	54.8%	0.8%
東京都	3,361,218	2,605,614	77.5%	3,344,158	2,553,964	76.4%	1.1%
神奈川県	2,990,340	2,419,136	80.9%	2,990,590	2,311,963	77.3%	3.6%
新潟県	751,710	352,037	46.8%	758,957	349,490	46.0%	0.8%
富山県	303,307	158,580	52.3%	303,309	158,580	52.3%	0.0%
石川県	388,592	247,196	63.6%	387,808	238,793	61.6%	2.0%
福井県	266,482	133,365	50.0%	269,035	133,310	49.6%	0.5%
山梨県	287,676	159,988	55.6%	287,985	157,688	54.8%	0.9%
長野県	864,701	318,442	36.8%	866,500	311,652	36.0%	0.9%
岐阜県	666,604	431,717	64.8%	664,008	425,800	64.1%	0.6%
静岡県	1,262,322	902,929	71.5%	1,269,653	898,313	70.8%	0.8%
愛知県	2,238,171	2,007,207	89.7%	2,248,993	1,990,995	88.5%	1.2%
三重県	760,010	556,773	73.3%	759,246	539,063	71.0%	2.3%
滋賀県	458,112	289,443	63.2%	460,418	286,243	62.2%	1.0%
京都府	804,973	487,094	60.5%	804,973	448,734	55.7%	4.8%
大阪府	2,945,252	1,553,647	52.8%	3,023,217	1,511,751	50.0%	2.7%
兵庫県	1,998,346	1,372,697	68.7%	2,006,495	1,326,939	66.1%	2.6%
奈良県	654,088	475,644	72.7%	651,228	474,144	72.8%	-0.1%
和歌山県	354,077	196,105	55.4%	354,755	195,868	55.2%	0.2%
鳥取県	189,286	90,298	47.7%	192,517	90,590	47.1%	0.6%
島根県	250,122	151,367	60.5%	250,135	150,367	60.1%	0.4%
岡山県	731,740	423,315	57.9%	724,166	415,355	57.4%	0.5%
広島県	1,052,071	701,346	66.7%	1,045,867	685,542	65.5%	1.1%
山口県	529,931	276,794	52.2%	530,164	260,662	49.2%	3.1%
徳島県	253,455	98,494	38.9%	256,281	98,494	38.4%	0.4%
香川県	427,581	261,854	61.2%	392,018	290,664	74.1%	-12.9%
愛媛県	435,642	312,219	71.7%	434,792	310,969	71.5%	0.1%
高知県	213,810	169,924	79.5%	211,300	166,324	78.7%	0.8%
福岡県	1,346,610	940,371	69.8%	1,344,384	927,691	69.0%	0.8%
佐賀県	260,645	161,171	61.8%	260,645	161,171	61.8%	0.0%
長崎県	494,994	195,280	39.5%	487,196	195,274	40.1%	-0.6%
熊本県	452,531	253,482	56.0%	452,236	252,482	55.8%	0.2%
大分県	364,376	201,446	55.3%	364,336	201,116	55.2%	0.1%
宮崎県	341,948	143,092	41.8%	342,982	143,220	41.8%	0.1%
鹿児島県	656,287	239,339	36.5%	661,603	238,704	36.1%	0.4%
沖縄県	646,391	472,646	73.1%	645,751	471,776	73.1%	0.1%
合計	41,160,971	26,121,292	63.5%	41,235,979	25,693,858	62.3%	1.2%

※1 各都道府県の水道事業(簡易水道事業を除く)及び水道用水供給事業が有している配水池(配水塔、浄水池を含む)の状況を
集計したもの。

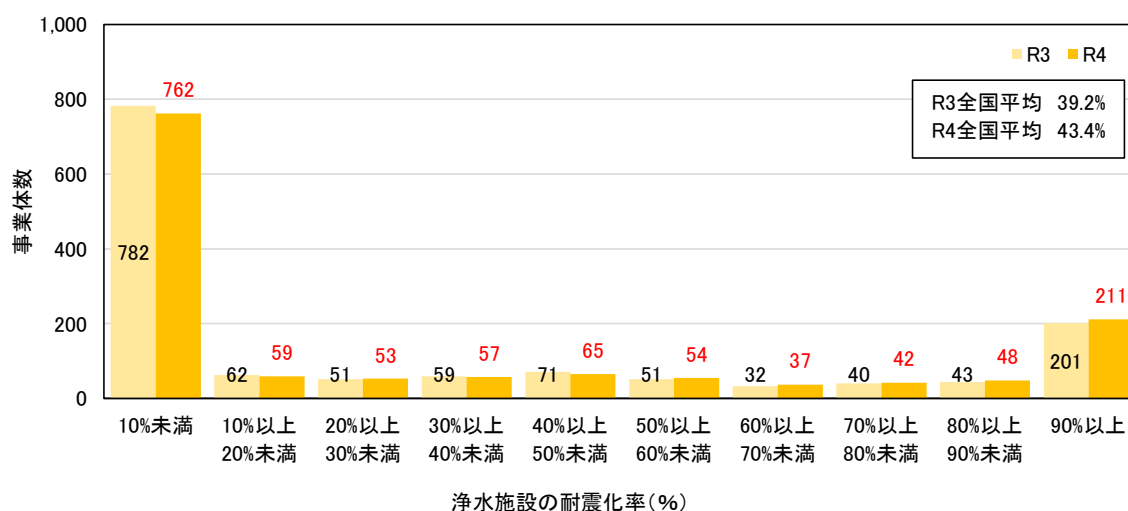
※2 一部で耐震化率が昨年度に比べ減少した主な理由は、耐震診断の精度を高めたことにより耐震性が十分でないと判明したこと、
配水池の新設・廃止による全有効容量の変更や集計方法の見直し等による。

〈参考〉耐震適合率・耐震化率の分布

(1) 基幹管路の耐震適合率



(2) 浄水施設の耐震化率



(3) 配水池の耐震化率

