

広島県土地利用基本計画の変更について

令和6年3月

広 島 県

別紙様式
変更内容説明書

1 五地域区分の変更概要

(1)総括表

五地域区分	現行計画の面積		変更する面積			変更後の計画面積	
	面積(ha) (①)	割合(%) (①/県土面積)	拡大面積(ha) (②)	縮小面積(ha) (③)	差引面積(ha) (④:②-③)	面積(ha) (⑤:①+④)	割合(%) (⑥:⑤/県土面積)
都市地域(a)	274,800	32.4			0	274,800	32.4
農業地域(b)	603,439	71.2		31	-31	603,408	71.2
森林地域(c)	634,005	74.8		52	-52	633,953	74.8
自然公園地域(d)	37,973	4.5			0	37,973	4.5
自然保全地域(e)	2,359	0.3			0	2,359	0.3
五地域計 (f:a+b+c+d+e)	1,552,576	183.1	0	83	-83	1,552,493	183.1
白地地域	1,980	0.2	15		15	1,995	0.2
県土面積	847,894	100.0			0	847,894	100.0

注1:県土面積は、令和5年7月1日現在の国土地理院公表の県土面積である。

注2:五地域区分の面積は、土地利用基本計画上で計測したものである。

【記載上の注意事項】

- 1)「現行計画の面積」、「変更する面積」、「変更後の計画面積」欄の「面積(ha)」には、整数値を記載する。
- 2)「現行計画の面積」、「変更する面積」、「変更後の計画面積」欄の「割合(%)」の数値は、小数点第1位まで記載する。
- 3)「現行計画の面積」と「変更後の計画面積」に記載する県土面積は一致させる。
- 4)「変更する面積」欄には、変更する面積のみを記載する(変更がない場合は、空欄とする)。

2 計画図(変更区域・変更位置図)

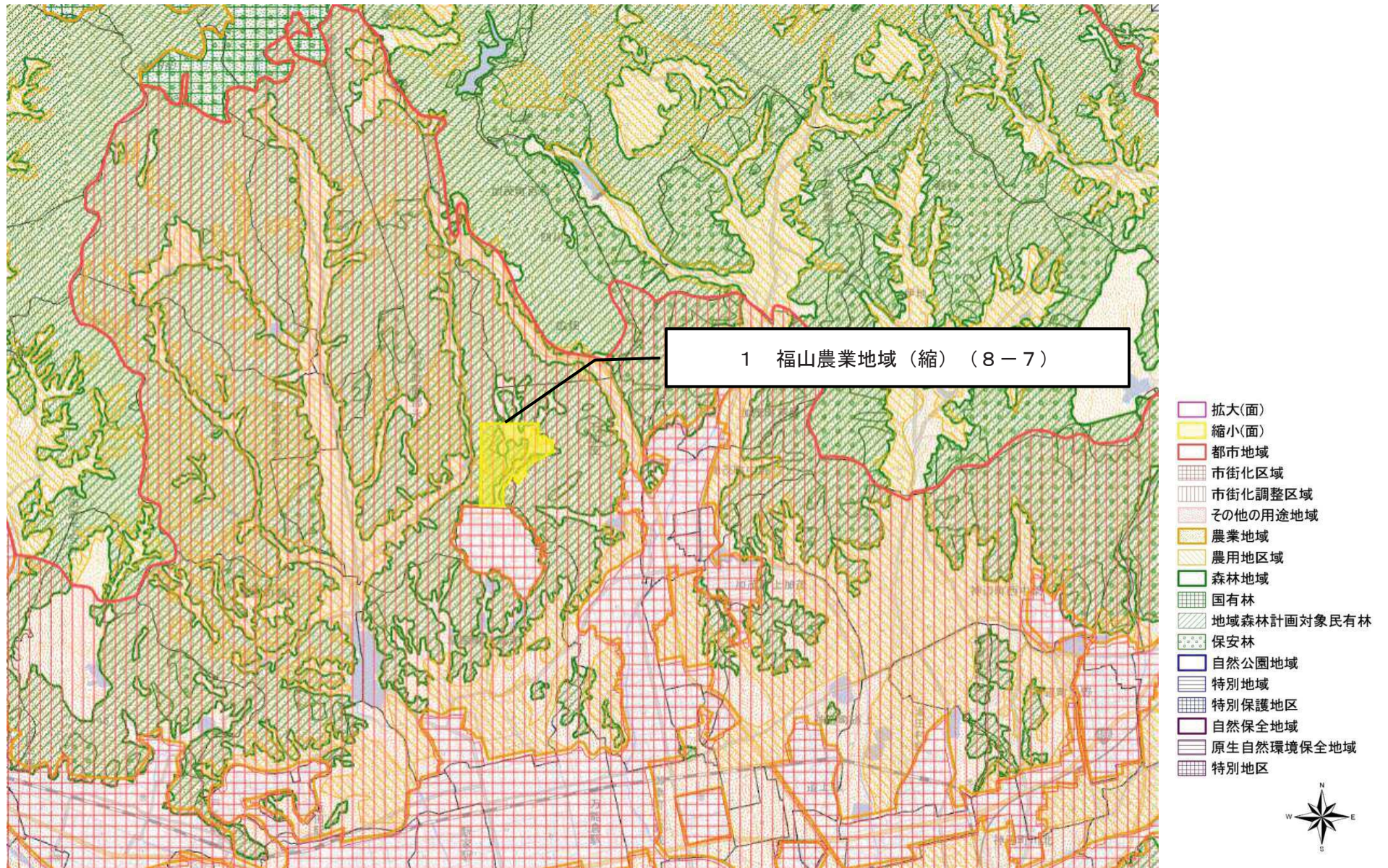
1. 福山農業地域の縮小(北産業団地Ⅱ期地区)
2. 福山森林地域の縮小(北産業団地Ⅱ期地区)
3. 庄原森林地域の縮小(庄原市高野町)
4. 廿日市森林地域の縮小(廿日市市大野)
5. 世羅森林地域の縮小(世羅町大字安田)

2 計画図(変更区域・変更位置図)

広島県土地利用基本計画図 変更位置図

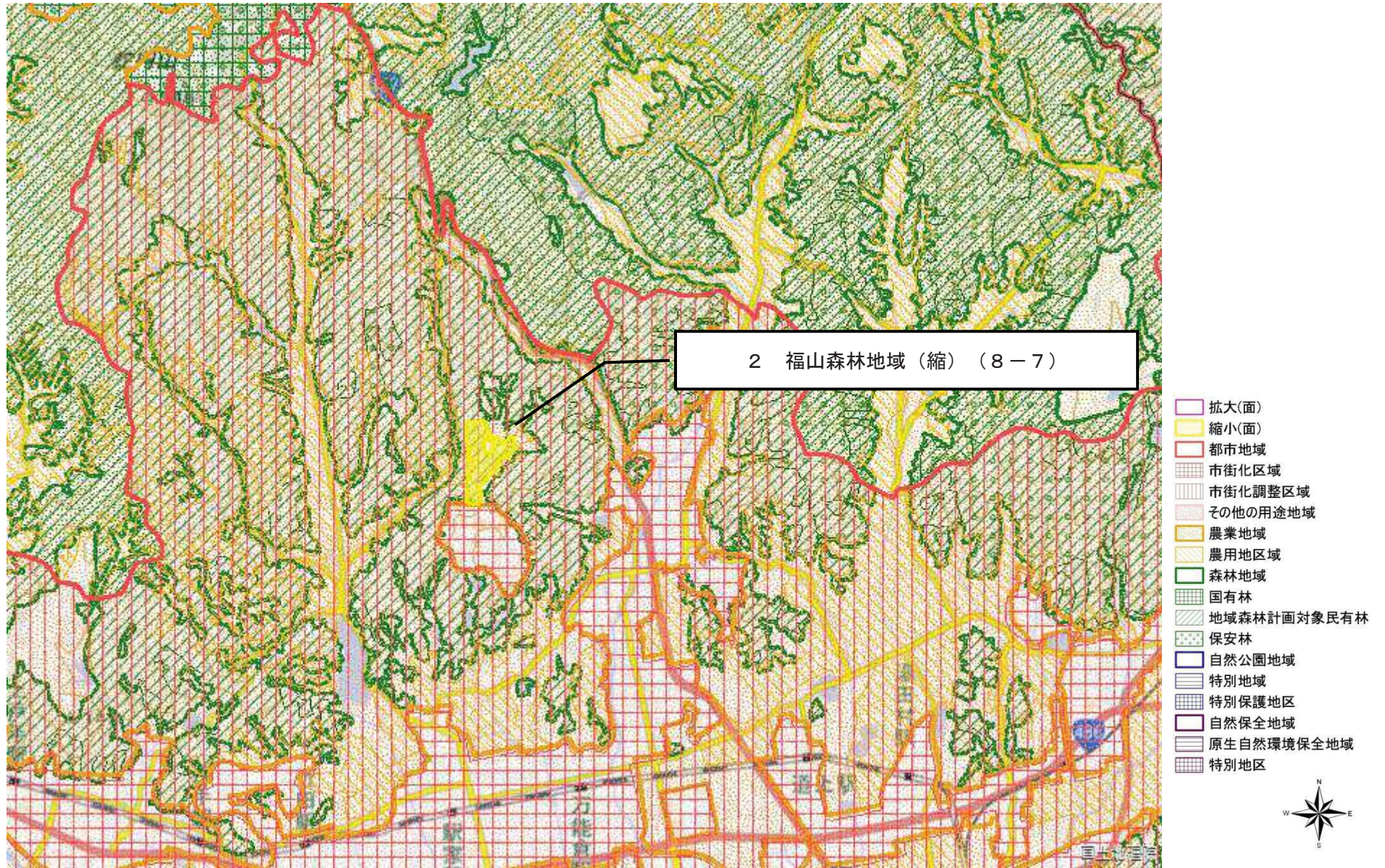


変更区域図 1



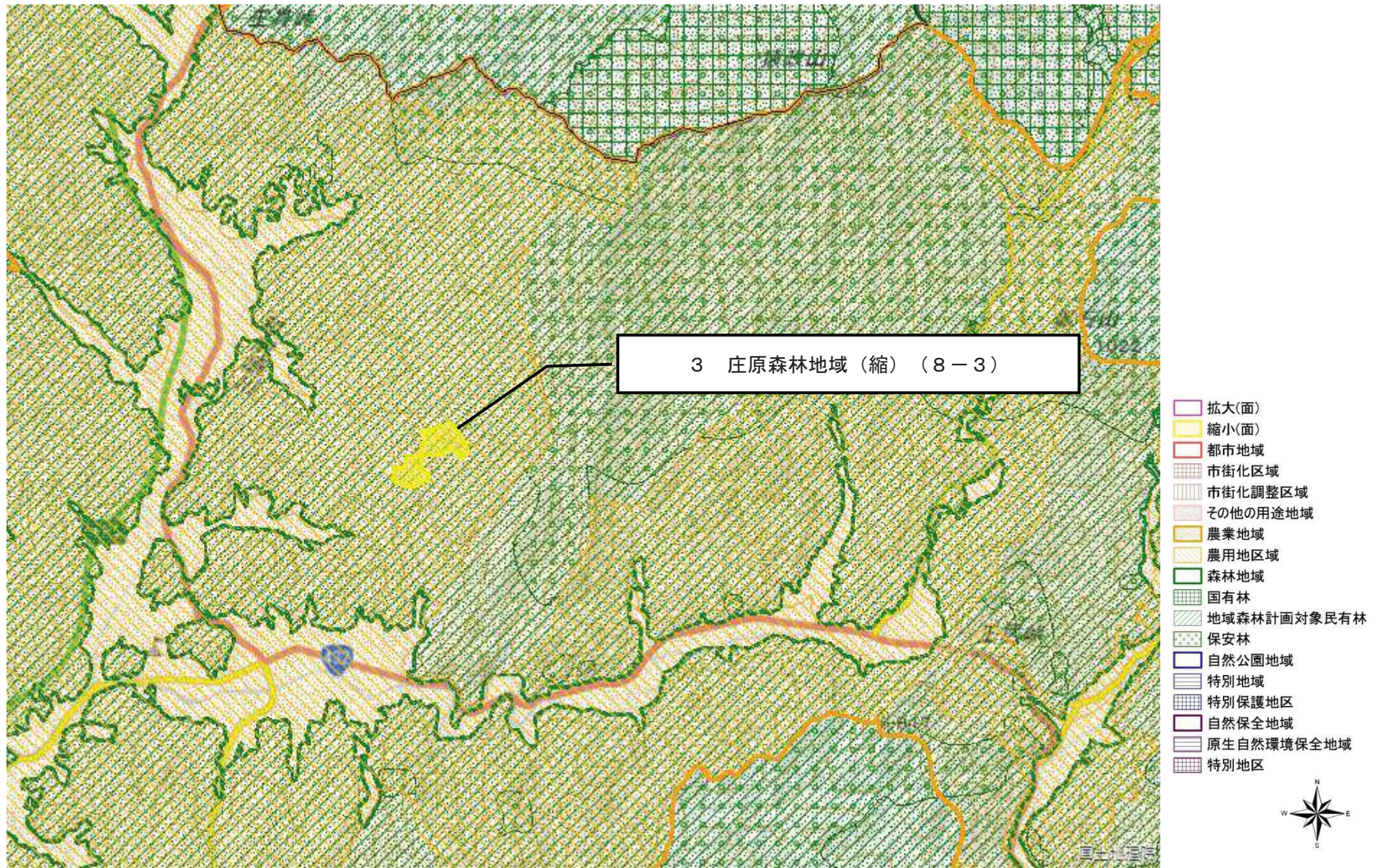
図の中心位置： 34.580, 133.340 (北緯,東経) 縮尺 1:50000

変更区域図 2



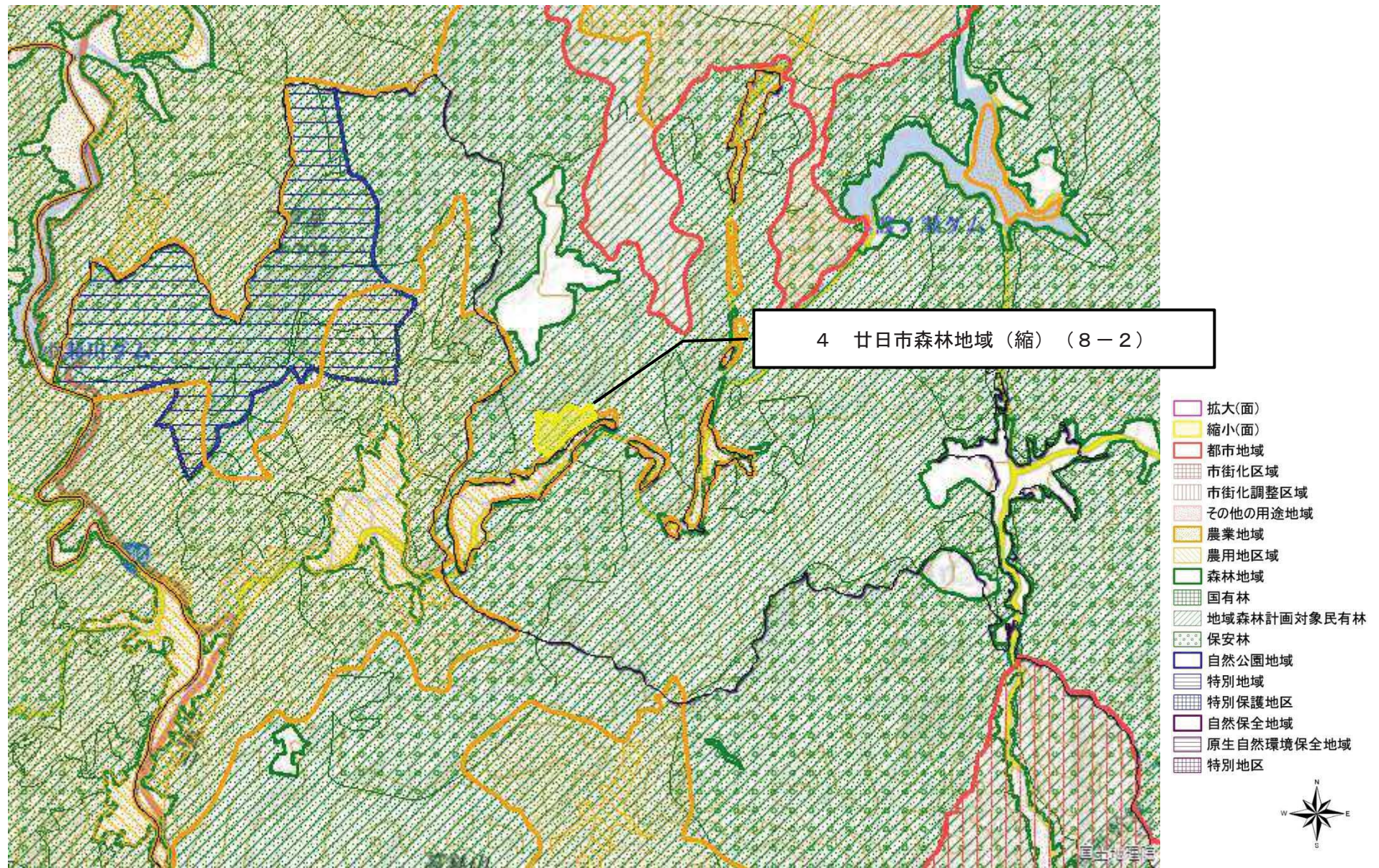
図の中心位置： 34.580, 133.340 (北緯,東経) 縮尺 1:50000

変更区域図 3



図の中心位置： 35.050, 132.950（北緯,東経） 縮尺 1:50000

変更区域図 4



変更区域図 5



図の中心位置： 34.630, 133.000 (北緯,東経) 縮尺 1:50000