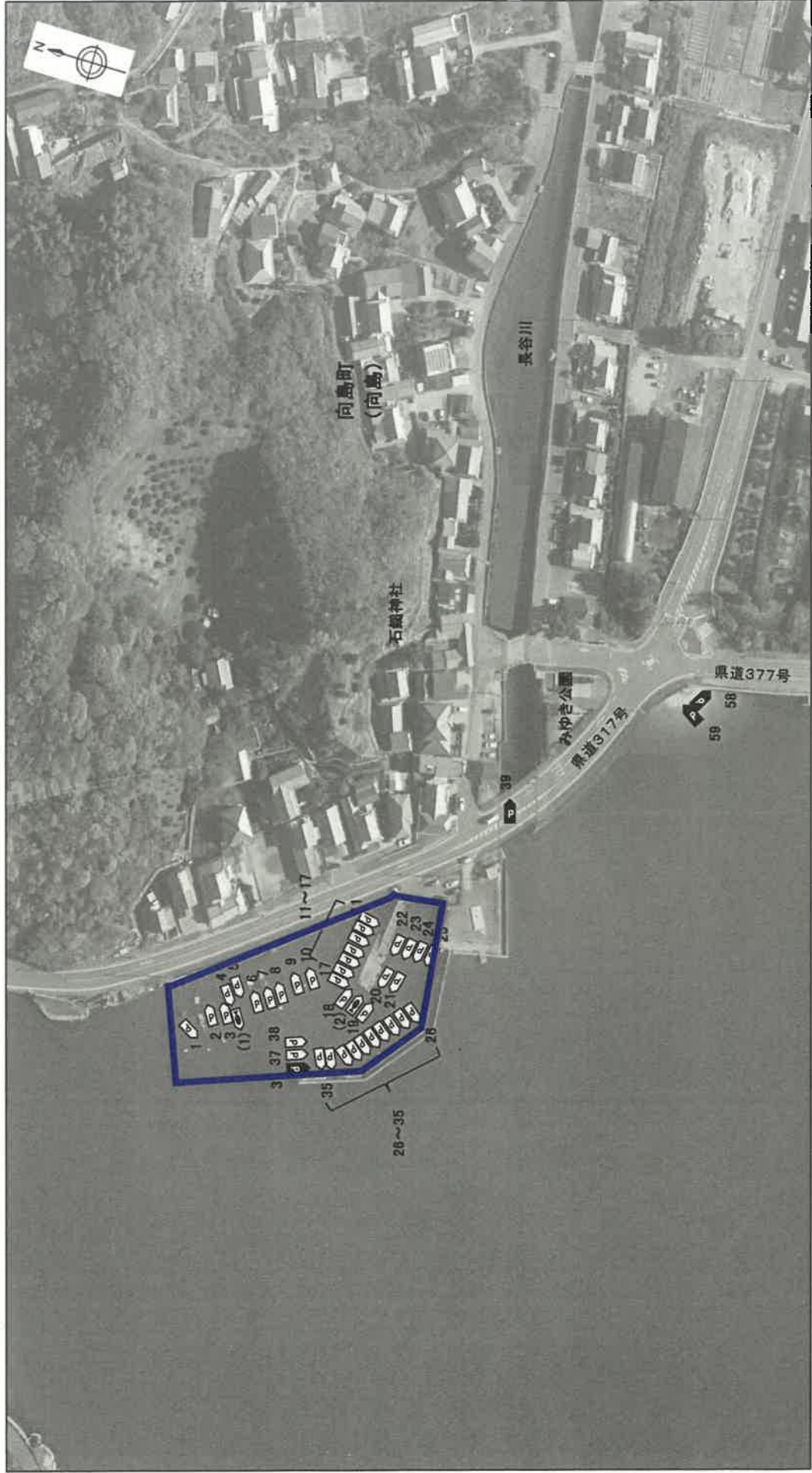


地区別実施計画

資料 3

図郭番号 尾系2	調査区域区分 港湾単独	河川名 —	地区名 津部田地区(その1)	調査年月日 平成30年7月17日	縮尺 1/1,290	プロット番号 025	通し番号 1/2
-------------	----------------	----------	-------------------	---------------------	---------------	---------------	-------------



- P モーターボート・ヨット類
A 遊漁船の沈船・廃船
B 漁船の沈船・廃船
C 事業用船舶の沈船・廃船
- P モーターボート・ヨット類
A 遊漁船
B 漁船
C 事業用船舶

適用類型	対応予定	区域凡例
		小型船舶用泊地の区域(案):

地区別実施計画

資料 3

図郭番号 尾糸2	調査区域区分 港湾単独	港湾名 尾道糸崎港	河川名 —	地区名 津部田地区(その2)	調査年月日 平成30年7月17日	縮尺 1/1,290	プロット番号 025	通し番号 2/2
-------------	----------------	--------------	----------	-------------------	---------------------	---------------	---------------	-------------



- モーターボート・ヨット類の沈船・廃船
- 遊漁船の沈船・廃船
- 漁船の沈船・廃船
- 事業用船舶の沈船・廃船

- モーターボート・ヨット類
- 遊漁船
- 漁船
- 事業用船舶

適用類型	対応予定	区域凡例
		小型船舶用泊地の区域(案):

禁止区域図

資料 4

図郭番号 尾糸2	調査区域区分 港湾単独	港湾名 尾道糸崎港	河川名 —	地区名 津部田地区(その1・その2)	調査年月日	縮尺 1/3,000	プロット番号 O25	通し番号 1/1
-------------	----------------	--------------	----------	-----------------------	-------	---------------	---------------	-------------



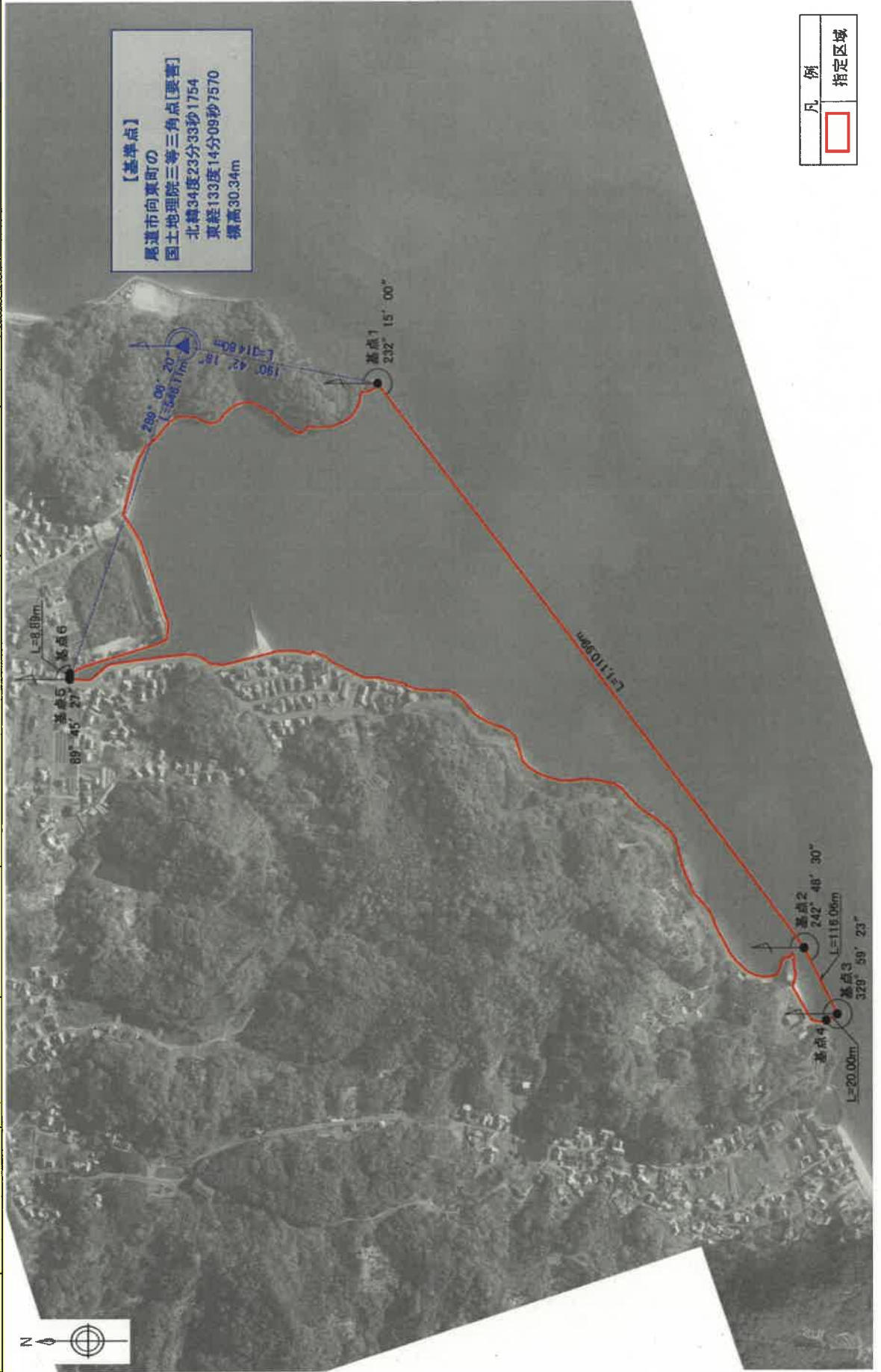
【基準点】
 尾道市向島町の
 国土地理院四等三角点[牛ヶ口]
 北緯34度22分29秒3142
 東経133度10分10秒8805
 標高38.04m

凡例
 指定区域

禁止区域図

資料 4

図報番号	調査区域区分	港湾名	河川名	地区名	調査年月日	縮尺	プロット番号	通し番号
12	一般海域	-	-	古江浜地区		1/6,000	212	1/1

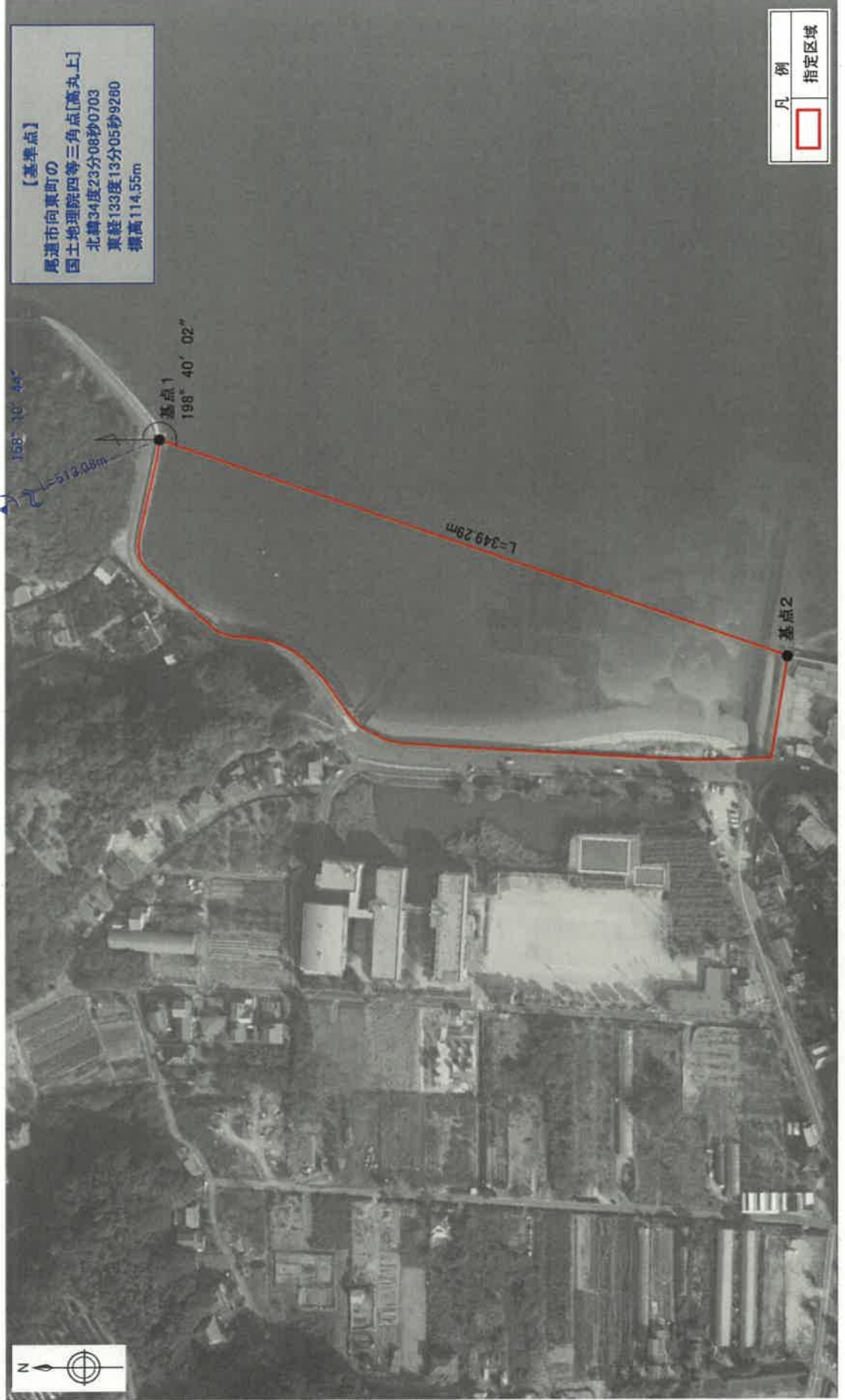


凡例	
	指定区域

禁止区域図

資料 4

図郭番号	調査区域区分	港湾名	河川名	地区名	調査年月日	縮尺	プロット番号	通し番号
12	一般海域	-	-	大町地区		1/2,000	213	1/1



禁止区域図

資料 4

図新番号 12	調査区域区分 一般海域	港湾名 -	河川名 -	地区名 立花地区	調査年月日	縮尺 1/2,000	プロット番号 214	通し番号 1/1
------------	----------------	----------	----------	-------------	-------	---------------	---------------	-------------



禁止区域図

資料 4

図郭番号 12	調査区域区分 一般海域	港湾名 -	河川名 -	地区名 江ノ浦地区	調査年月日	縮尺 1/2,000	プロット番号 215	通し番号 1/1
------------	----------------	----------	----------	--------------	-------	---------------	---------------	-------------

