

地区別実施計画

資料3

図群番号 尾糸2	調査区域区分 港湾河川重複	港湾名 尾道糸崎港	河川名 栗原川	地区名 栗原川地区(河川重複区域)	縮尺 1/960	シート番号 015	通し番号 1/1
				調査年月日 平成30年7月26日			



適用類型	対応予定	区域凡例
	年 月	小型船舶用泊地の区域(案): <input type="text"/>

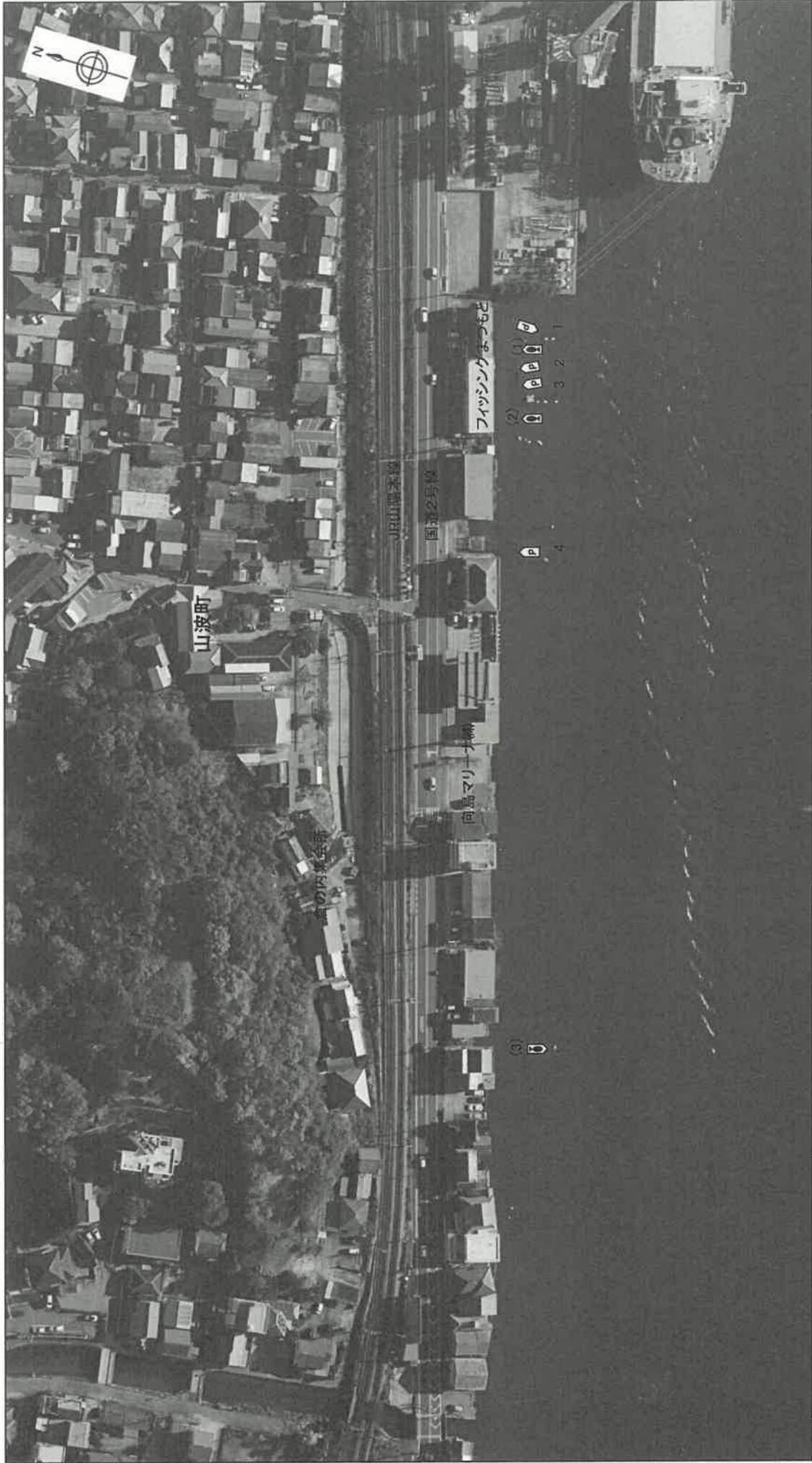
- モーターボート・ヨット類
 遊漁船
 漁船
 事業用船舶
- モーターボート・ヨット類の沈船・廃船
 遊漁船の沈船・廃船
 漁船の沈船・廃船
 事業用船舶の沈船・廃船

地区別実施計画

資料

※この地区に、暫定係留区域は設定されません。

図郭番号	調査区域区分	港湾名	河川名	地区名	調査年月日	縮尺	プロット番号	通し番号
尾糸3	港湾単独	尾道糸崎港	—	桑田地区	平成30年7月20日	1/1,260	041	1/1



適用類型	対応予定	区域凡例
	年 月	<div style="display: flex; justify-content: space-around;"> <div style="border: 1px solid red; width: 20px; height: 10px;"></div> <div style="border: 1px solid blue; width: 20px; height: 10px;"></div> </div>

- | | |
|--|--|
| <ul style="list-style-type: none"> モーターボート・ヨット類 遊漁船 漁船 事業用船舶 | <ul style="list-style-type: none"> モーターボート・ヨット類 遊漁船の沈船・廃船 漁船の沈船・廃船 事業用船舶の沈船・廃船 |
|--|--|

地区別実施計画

資料3

図郭番号	調査区域区分	港湾名	河川名	地区名	調査年月日	縮尺	プロット番号	通し番号
尾糸3	港湾河川重複	尾道糸崎港	大田川	大田川地区(河川重複区域)	平成30年7月20日	1/1,060	O44	1/2

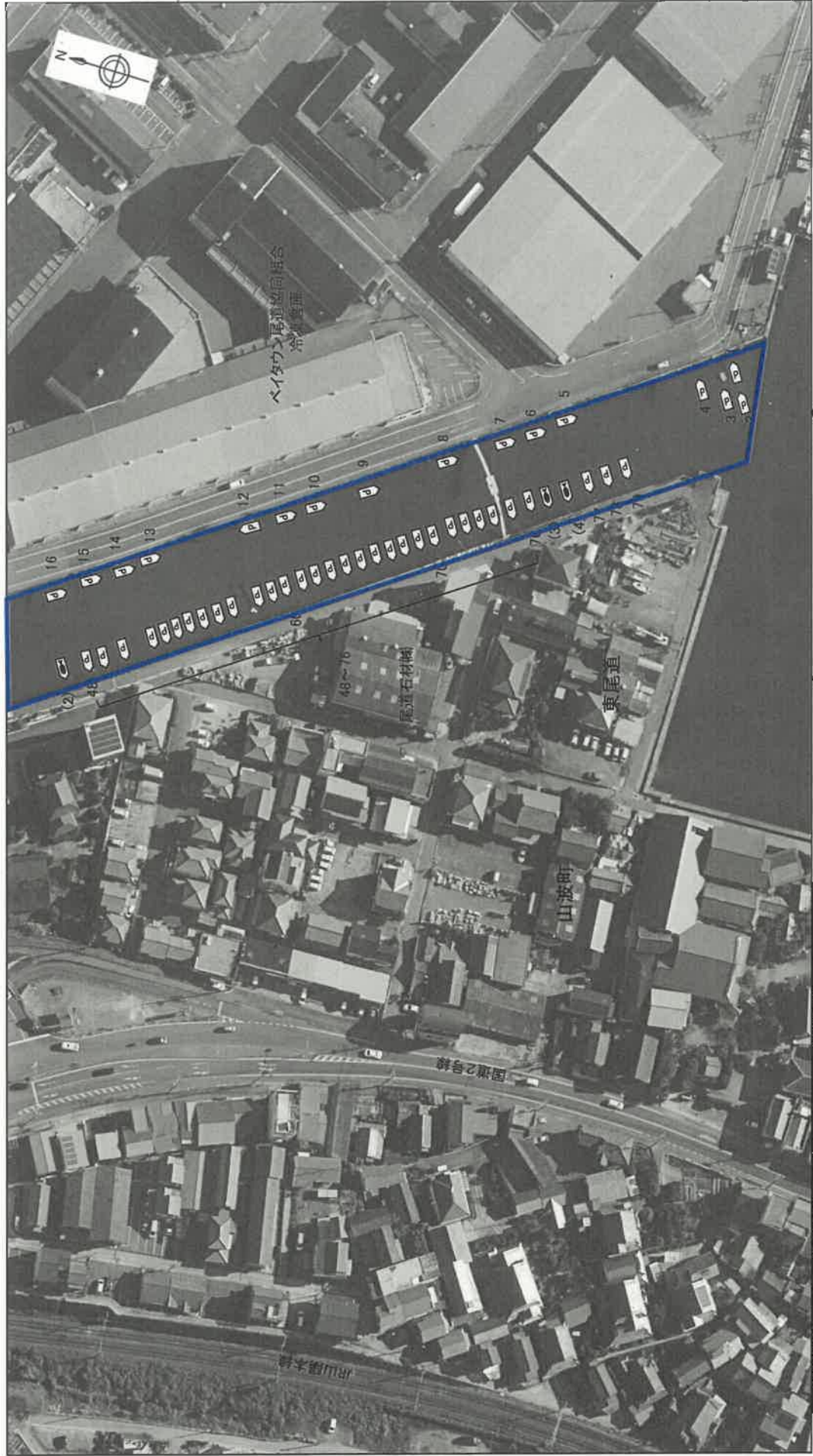


適用類型	対応予定	年月	区域凡例
			<ul style="list-style-type: none"> ○ モーターボート・ヨット類 ☆ 遊漁船の沈船・廃船 ◇ 漁船の沈船・廃船 □ 事業用船舶の沈船・廃船
			<ul style="list-style-type: none"> ○ モーターボート・ヨット類 ◇ 遊漁船 ◇ 漁船 □ 事業用船舶
			小型船舶用泊地の区域(案) :

地区別実施計画

資料3

図郭番号 尾糸3	調査区域区分 港湾河川重複	港湾名 尾道糸崎港	河川名 大田川	地区名 大田川地区(河川重複区域)	調査年月日 平成30年7月20日	縮尺 1/1,060	プロット番号 O44	通し番号 2/2
-------------	------------------	--------------	------------	----------------------	---------------------	---------------	---------------	-------------



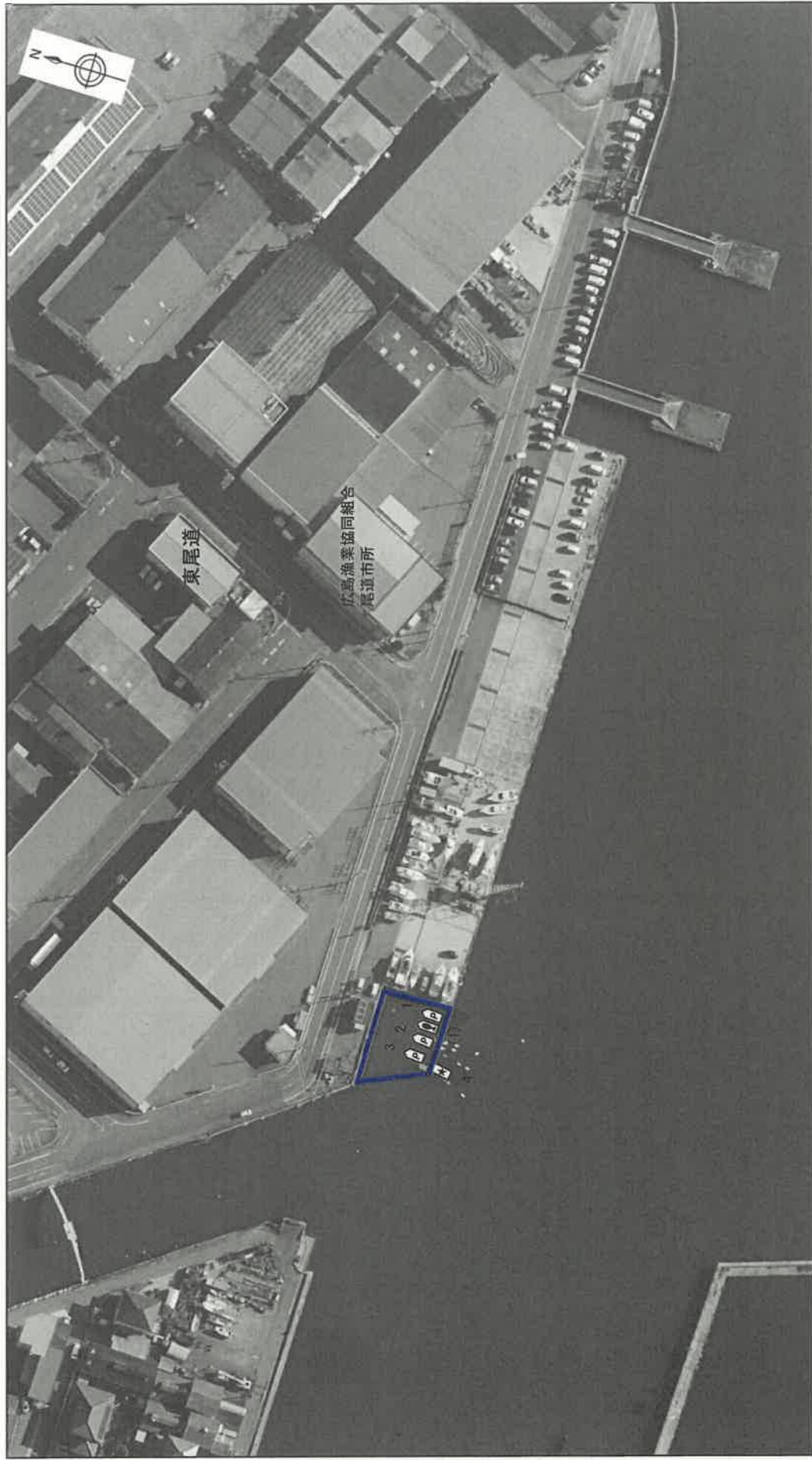
- 区域凡例
- モーターボート・ヨット類
 - ★ 遊漁船の沈船・廃船
 - 漁船の沈船・廃船
 - 專業用船舶の沈船・廃船

適用類型	対応予定	年月	小型船舶用泊地の区域(案)： <input type="text"/>
------	------	----	--

地区別実施計画

資料3

図号番号 尾糸3	調査区域区分 港湾単独	港湾名 尾道糸崎港	河川名 —	地区名 東尾道地区	調査年月日 平成30年7月19日	縮尺 1/1,060	プロット番号 O46	通し番号 1/1
-------------	----------------	--------------	----------	--------------	---------------------	---------------	---------------	-------------



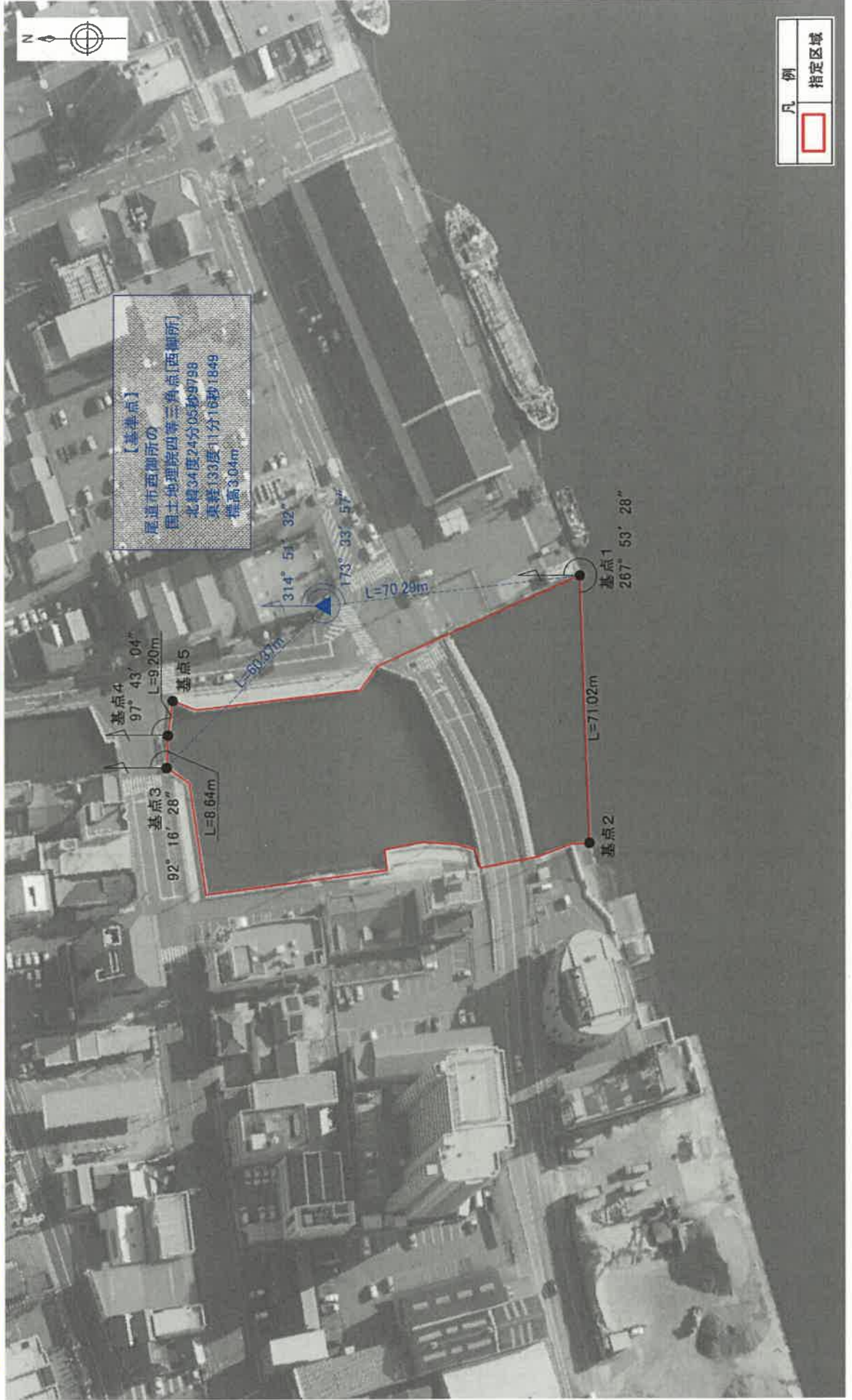
適用類型	対応予定	区域凡例
	年月	小型船舶用泊地の区域(案): <input type="text"/>

- モーターボート・ヨット類
 遊漁船
 漁船
 事業用船舶
- モーターボート・ヨット類の沈船・廃船
 遊漁船の沈船・廃船
 漁船の沈船・廃船
 事業用船舶の沈船・廃船

禁止区域図

資料 4

図郭番号 尾系2	調査区域区分 港湾河川重複	港湾名 尾道糸崎港	河川名 栗原川	地区名 栗原川地区(河川重複区域)	調査年月日	縮尺 1/1,000	プロット番号 O15	通し番号 1/1
-------------	------------------	--------------	------------	----------------------	-------	---------------	---------------	-------------



禁止区域図

資料 4

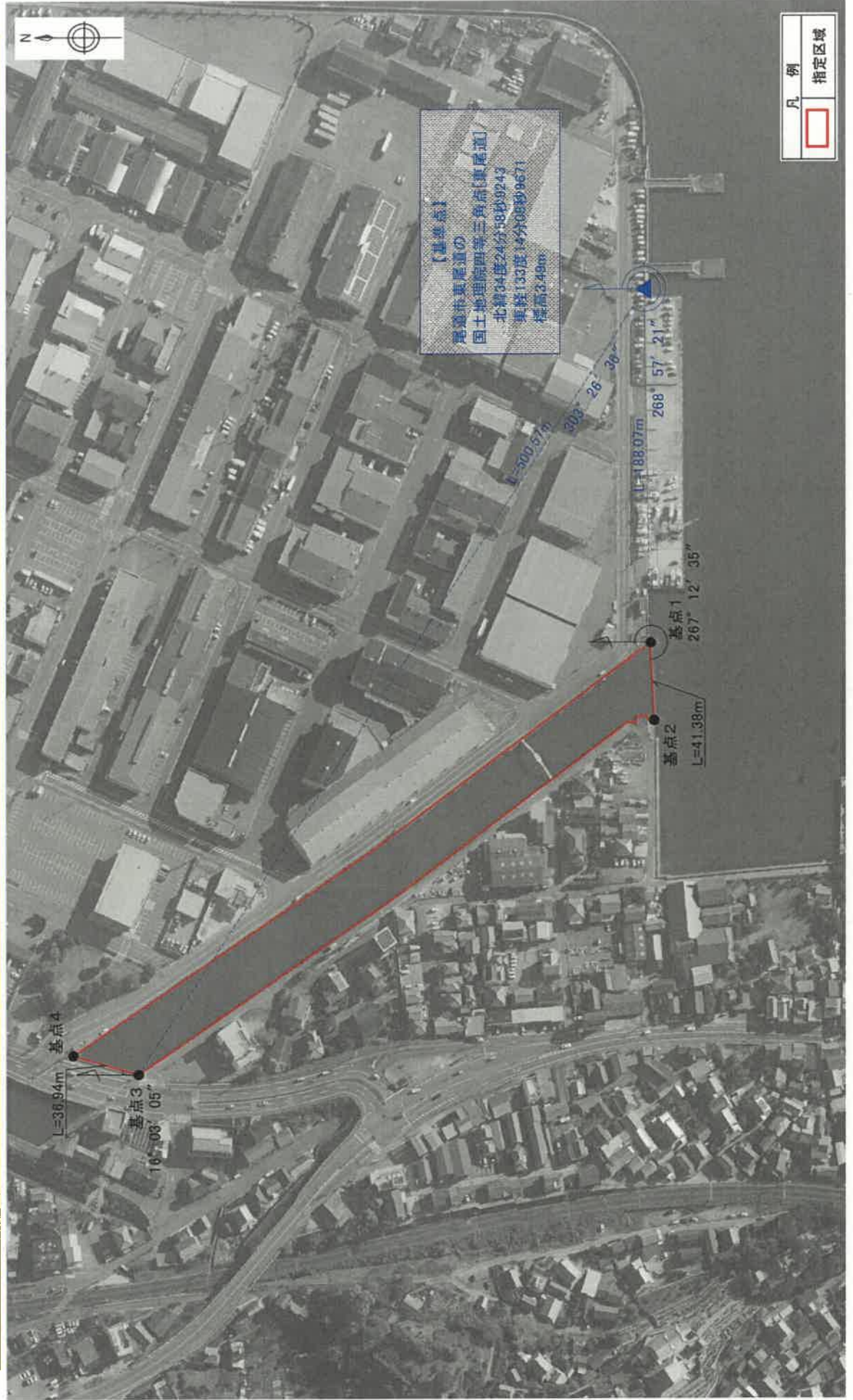
図郭番号 尾糸4	調査区域区分 港湾単独	港湾名 尾道系崎港	河川名 —	地区名 桑田地区	調査年月日	縮尺 1/2,000	プロット番号 O41	通し番号 1/1
-------------	----------------	--------------	----------	-------------	-------	---------------	---------------	-------------



禁止区域図

資料 4

図郭番号 尾糸4	調査区域区分 港湾河川重複	港湾名 尾道糸崎港	河川名 大田川	地区名 大田川地区(河川重複区域)	調査年月日	縮尺 1/2,000	プロット番号 O44	通し番号 1/1
-------------	------------------	--------------	------------	----------------------	-------	---------------	---------------	-------------



禁止区域図

資料 4

図号番号 尾系4	調査区域区分 港湾単独	港湾名 尾道系崎港	河川名 -	地区名 東尾道地区	調査年月日	縮尺 1/1,000	プロット番号 O46	通し番号 1/1
-------------	----------------	--------------	----------	--------------	-------	---------------	---------------	-------------

