

出資法人経営状況説明書

1 法人の概要（令和5年6月23日現在）

（1）基本情報

法人の名称	公益財団法人 ひろしま国際センター	所 管 課	地域政策局国際課
所 在 地	広島市中区中町8番18号	設立登記	平成元年1月11日

基本財産等の額	1,000,000千円	うち県出資額	747,618千円	県出資比率	74.8%
県以外の出資者	広島市長会（100,000千円、10%）、広島県町村会（100,000千円、10%）、民間団体（52,382千円、5.2%）				

設立目的	広島県における国際化の進展に適切に対処し、県民と諸外国国民との積極的な交流を推進し、県民の国際理解の増進と友好親善の促進を図ることにより、新しい地域社会の形成と、世界の平和と繁栄のために貢献する広島づくりに寄与することを目的とする。				
業務概要	1 多文化共生社会支援事業		2 平和貢献推進・国際人材育成事業		
	3 留学生支援事業		4 国際協力研修事業		
	5 地域の国際化推進事業		6 ひろしま国際プラザ施設管理運営事業		

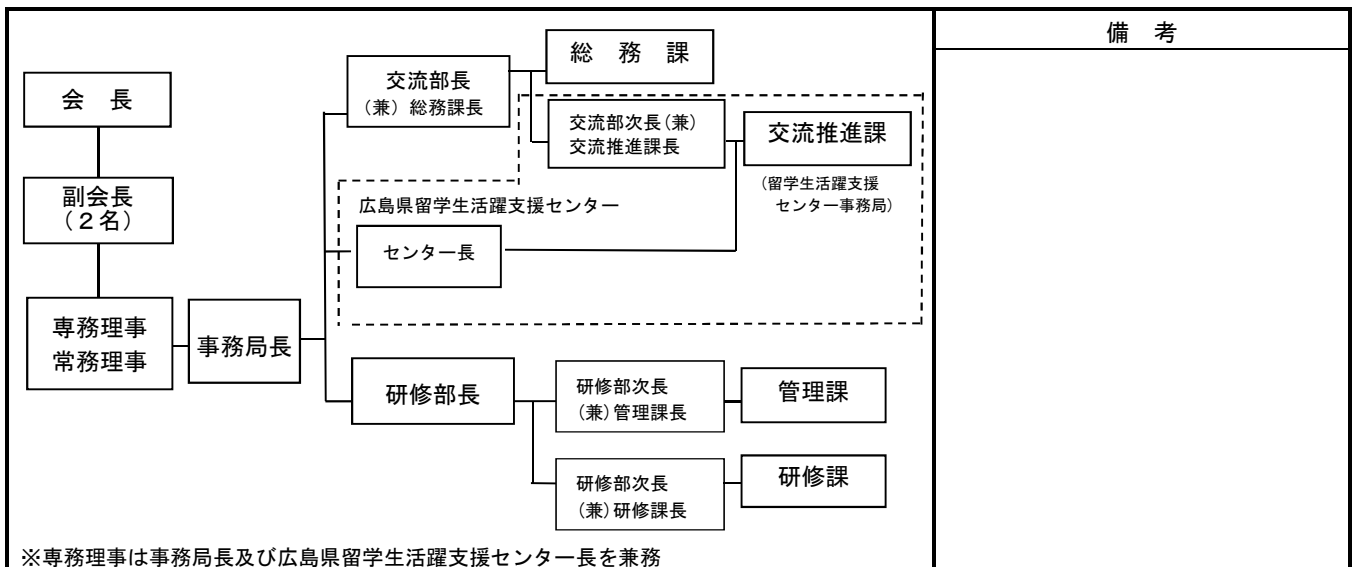
（2）役・職員の状況

区 分	役職員数	備 考		
		県職員	元県職員	その他
常勤役員数	2人	0人	2人	0人
非常勤役員数	18人	1人	2人	15人
常勤職員数	12人	6人	3人	3人

役 職	氏 名	県職員である者	備考
会 長	田村 興造		
副 会 長	毛籠 勝弘		
副 会 長	玉井 優子	副知事	
専務理事	川上 俊幸		常 勤
常務理事	西田 敏啓		常 勤

役 職	氏 名	県職員である者	備考
理 事	金光 義雅		
理 事	川上 武		
理 事	植野 実智成		
理 事	金子 慎治		他9名
監 事	長谷川 信男		他1名

（3）組織の概要



2 令和5年度事業計画

(1) 事業計画

(単位：千円)

事業名	事業内容	令和5年度	令和4年度	増減
1 公益目的事業(交流部) ○多文化共生社会支援事業 ○平和貢献推進・国際人材育成事業 ○留学生支援事業	外国人相談窓口の運営や日本語学習支援を引き続き実施する。また、医療通訳ボランティア派遣事業を実施するとともに、地域の交流団体と連携しながら、災害時に支援を行う体制を整備する。 ・外国人の住みやすい環境づくりと交流促進 ・国際理解・多文化理解の促進 ・国際交流団体等との情報交換・ネットワークづくり 国際協力や NGO 活動等に関する県民の理解を促進するためのイベントのほか、中高生、大学生を対象に国際関係の仕事を紹介するセミナー、外国人住民等との交流を通じ県民が異文化理解を深めるための研修を実施する。 留学生に対する奨学金支給や体系的就職セミナー開催などの生活・就職支援のほか、受入促進や、情報提供、交流事業を実施する。	128,819	125,398	3,421
2 公益目的事業(研修部) ○国際協力研修事業 ○ひろしま国際プラザ施設管理運営事業 ○地域の国際化推進事業	県や JICA 中国センター等から受託する研修事業を実施する。 ・日本語・日本文化研修 ・国際協力機構受託研修 等 広島県立広島国際協力センター(県の指定管理者)及び JICA 中国センターの施設管理運営を実施する。 地域の国際化を推進するため、交流事業や情報センター・図書室の運営を実施する。	281,222	252,556	28,666
3 収益事業 ○留学生支援事業 ○国際協力研修事業 ○地域の国際化推進事業	・県内文化施設等優待事業 ・留学生受入促進事業(広報・web サイト事業) ・国際人材育成事業 ・県民の国際化支援事業 ・草の根国際協力活動支援事業	44,252	31,679	12,573
4 法人運営	法人の運営に係る管理費等	18,322	17,187	1,135
合計		472,615	426,820	45,795

【特記事項等】

<ul style="list-style-type: none"> ○ 公益目的事業(交流部) <ul style="list-style-type: none"> ・留学生就職支援事業の拡充に伴う増 +2,441 千円 ○ 公益目的事業(研修部) <ul style="list-style-type: none"> ・嘱託職員の増員に伴う人件費の増 +7,659 千円 ・燃料費高騰による光熱水費の増 +18,041 千円 ○ 収益事業 <ul style="list-style-type: none"> ・自主研修の回復による増 +11,838 千円
--

(2) 予算書

(単位：千円)

区 分		令和5年度	令和4年度	増 減	主な増減理由
経常収益	基本財産運用益	20,391	20,518	▲127	研修受託収入の増
	受託収入	378,916	344,860	34,056	
	利用料金収入	16,814	9,934	6,880	
	施設収入・商品売上	0	0	0	
	その他収益	41,051	30,205	10,846	
計 ①		457,172	405,517	51,655	
経常費用	事業費	454,293	409,633	44,660	・研修の増及び燃油費高騰による光熱水費増
	管理費	18,322	17,187	1,135	
	その他費用	0	0	0	
計 ②		472,615	426,820	45,795	
当期経常増減額 ③=①-②		▲15,443	▲21,303	5,860	
	経常外収益 ④	0	0	0	
	経常外費用 ⑤	0	0	0	
当期経常外増減額 ⑥=④-⑤		0	0	0	
法人税等 ⑦		0	0	0	
当期一般正味財産増減額 ⑧=③+⑥-⑦		▲15,443	▲21,303	5,860	
当期指定正味財産増減額 ⑨		▲6,000	▲6,000	0	
当期正味財産増減額合計 ⑩=⑧+⑨		▲21,443	▲27,303	5,860	

3 令和4年度事業報告

(1) 事業報告

(単位：千円)

事業名	事業内容	令和4年度	令和3年度	増 減
1 公益目的事業（交流部） ○多文化共生社会支援事業	外国人相談窓口の運営や、日本語学習支援、医療通訳等のボランティアの養成及び派遣、地域の交流団体との連携による多文化共生活動等を実施。 ・外国人の住みやすい環境づくりと交流促進 ・国際理解・多文化理解の促進 ・国際交流団体等との情報交換・ネットワークづくり	124,489	121,803	2,686
○平和貢献推進・国際人材育成事業	国際協力や NGO 活動等に関する県民の理解を促進するためのイベントのほか、中高生、大学生を対象に国際関係の仕事を紹介するセミナー、外国人住民等との異文化交流を通じ多様性を理解するための研修を実施。			
○留学生支援事業	留学生に対する奨学金の支給や住宅保証・就職支援のほか、留学生への情報提供や交流事業を実施。			
2 公益目的事業（研修部） ○国際協力研修事業	県や JICA 中国センター等から受託する研修事業を実施。 ・日本語・日本文化研修 ・国際協力機構受託研修 等	269,411	242,951	26,460
○ひろしま国際プラザ施設管理運営事業	広島県立広島国際協力センター（県の指定管理者）、及び JICA 中国センターの施設管理運営を実施。			
○地域の国際化推進事業	地域の国際化を推進するため、交流事業や情報センター・図書室の運営を実施。			
3 収益事業 ○留学生支援事業	・県内文化施設等優待事業 ・留学受入促進事業（留学促進広報資料作成事業） ・国際人材育成事業 ・県民の国際化支援事業 ・草の根国際協力活動支援事業	40,852	20,233	20,619
4 法人運営	法人の運営に係る管理費等	9,135	8,947	188
合 計		443,887	393,934	49,953

【特記事項等】

○ 公益目的事業（交流部）		
・ 留学生奨学金支給人数（入国制限緩和による繰越金支給）の増		+3,986千円
○ 公益目的事業（研修部）		
・ 研修増に伴う経費の増	+8,152千円	
・ 燃料費高騰による光熱水費の増	+15,169千円	
○ 収益事業		
・ 研修増に伴う実施経費の増	+20,566千円	

(2) 正味財産増減計算書

(単位：千円)

区 分		令和4年度	令和3年度	増 減	主な増減理由
経常収益	基本財産運用益	21,410	21,459	▲49	
	受託収入	375,725	339,490	36,235	研修等収益及び国際協力機構受託収益の増
	利用料金収入	11,870	7,809	4,061	施設利用料金収益の増
	施設収入・商品売上	0	0	0	
	その他収益	23,942	22,884	1,058	
計 ①		432,947	391,641	41,305	
経常費用	事業費	434,752	384,987	49,766	光熱水費及び研修実施経費の増 留学生奨学金支給事業費の増
	管理費	9,135	8,947	187	
	その他費用	0	0	0	
計 ②		443,887	393,934	49,953	
当期経常増減額 ③=①-②		▲10,940	▲2,293	▲8,647	
	経常外収益 ④	69	0	69	
	経常外費用 ⑤	0	0	0	
当期経常外増減額 ⑥=④-⑤		69	0	69	
法人税等 ⑦		0	0	0	
当期一般正味財産増減額 ⑧=③+⑥-⑦		▲10,872	▲2,293	▲8,579	
当期指定正味財産増減額 ⑨		▲534	14,366	▲14,900	
当期正味財産増減額合計 ⑩=⑧+⑨		▲11,405	12,074	▲23,479	

(注) 特定資産に評価損が生じているため、評価損を「その他収益」に計上。

(3) 貸借対照表

(単位：千円)

区 分		令和4年度末	令和3年度末	増 減	主な増減理由
資産	流動資産	124,386	112,319	12,068	未収金の増 収支差額変動準備積立資金の減、 リース資産の減
	固定資産	1,066,510	1,092,734	▲26,223	
資 産 合 計		1,190,896	1,205,052	▲14,156	
負債	流動負債	32,793	32,966	▲172	リース債務の減
	固定負債	3,907	6,485	▲2,578	
	負 債 計 ①	36,700	39,451	▲2,751	
正味財産	指定正味財産	1,016,963	1,017,497	▲534	
	うち、基本財産充当額	997,242	997,242	0	
	一般正味財産	137,233	148,105	▲10,872	
	うち、基本財産充当額	2,758	2,758	0	
正味財産 計 ②		1,154,196	1,165,602	▲11,405	
負債・正味財産 合計 ③=①+②		1,190,896	1,205,052	▲14,156	

(4) 県からの財政的支援

(単位：千円)

区 分	令和4年度	令和3年度	増 減	主な増減理由
補助金等	33,889	33,862	27	
委託料	224,509	221,311	3,197	県立国際協力センター管理費用(電気灯 油料金)の増
貸付金	0	0	0	
その他(追加出資等)	0	0	0	
合 計	258,398	255,173	3,225	
借入金残高(期末残高)	0	0	0	
債務保証額(期末残高)	0	0	0	
損失補償契約に係る債務残高	0	0	0	

【県の財政的支援の目的・内容等】

補助金…(公財)ひろしま国際センター支援事業補助金(施設賃借料等)

委託料…多文化共生の地域づくり支援事業(外国人相談窓口運営業務委託, 医療通訳ボランティア・災害多言語支援センターボランティア育成支援業務委託, 地域日本語教育業務委託),
留学生定着促進事業, 広島国際協力センター指定管理委託

(5) 経営健全化計画の推進状況など特記事項

--

※各表において、端数調整により合計が一致しない場合がある。

4 正味財産増減計算書の内訳

(1) 正味財産増減計算書 (総括表)

(単位: 千円)

科目	令和4年度決算 A	令和3年度決算 B	増減 A-B	備考
I 一般正味財産増減の部				
1 経常増減の部				
(1) 経常収益				
基本財産運用益	21,410	21,459	▲ 48	
特定資産運用益	146	146	0	
受取会費	19,575	18,629	946	
事業収益	42,420	22,084	20,336	
受取補助金等	32,458	30,046	2,412	
地方公共団体等受託収益	297,717	281,176	16,540	
受取負担金	3,943	3,916	27	
受取寄付金	14,954	13,986	968	
雑収益	324	374	▲ 49	
経常収益計	432,947	391,815	41,131	
(2) 経常費用				
事業費	434,752	384,987	49,766	
役員報酬	5,945	6,304	▲ 359	
給料手当	73,193	66,242	6,951	
賞与引当金繰入額	2,340	2,385	▲ 46	
福利厚生費	23,260	21,018	2,242	
賃金	53,499	45,016	8,483	
会議費	1,106	351	755	
旅費交通費	5,467	2,126	3,341	
通信運搬費	4,207	4,131	76	
減価償却費	5,036	5,069	▲ 33	
消耗什器備品費	2,299	1,302	998	
消耗品費	11,117	8,807	2,310	
修繕費	10,929	12,591	▲ 1,663	
印刷製本費	1,326	1,292	33	
燃料費	81	37	44	
光熱水料費	37,143	21,563	15,581	
賃借料	24,731	20,084	4,647	
保険料	849	536	313	
諸謝金	11,753	9,204	2,549	
租税公課	14,027	13,283	744	
支払負担金	12,039	11,816	223	
支払助成金	24,054	17,603	6,451	
委託費	109,466	113,370	▲ 3,904	
支払利息	130	87	43	
雑費	756	770	▲ 14	

科 目	令和4年度決算 A	令和3年度決算 B	増 減 A-B	備考
管理費	9,135	8,947	187	
役員報酬	343	343	0	
給料手当	2,105	2,063	43	
賞与引当金繰入額	103	134	▲ 31	
福利厚生費	398	383	16	
旅費交通費	59	49	10	
通信運搬費	61	70	▲ 9	
減価償却費	172	172	0	
消耗品費	112	119	▲ 7	
修繕費	222	175	47	
印刷製本費	0	8	▲ 8	
燃料費	1	0	1	
光熱水料費	71	78	▲ 7	
賃借料	3,019	2,998	21	
保険料	12	12	0	
諸謝金	8	8	0	
租税公課	347	289	58	
支払負担金	1,499	1,440	59	
委託費	544	542	2	
支払利息	12	15	▲ 3	
雑費	47	50	▲ 3	
経常費用計	443,887	393,934	49,953	
評価損益等調整前当期経常増減額	▲ 10,940	▲ 2,119	▲ 8,821	
基本財産評価損益等	0	0	0	
特定資産評価損益等	0	▲ 174	174	
評価損益等計	0	▲ 174	174	
当期経常増減額	▲ 10,940	▲ 2,293	▲ 8,647	
2 経常外増減の部				
(1) 経常外収益				
固定資産売却益	69	0	69	
有価証券売却益	69	0	69	
経常外収益計	69	0	69	
(2) 経常外費用				
固定資産除却損	0	0	0	
経常外費用計	0	0	0	
当期経常外増減額	69	0	69	
当期一般正味財産増減額	▲ 10,872	▲ 2,293	▲ 8,579	
一般正味財産期首残高	148,105	150,398	▲ 2,293	
一般正味財産期末残高	137,233	148,105	▲ 10,872	
II 指定正味財産増減の部				
受取補助金等	0	14,432	▲ 14,432	
一般正味財産への振替額	▲ 534	▲ 66	▲ 468	
当期指定正味財産増減額	▲ 534	14,366	▲ 14,900	
指定正味財産期首残高	1,017,497	1,003,130	14,366	
指定正味財産期末残高	1,016,963	1,017,497	▲ 534	
III 正味財産期末残高	1,154,196	1,165,602	▲ 11,405	

※千円未満の端数を調整しているため、千円単位では各会計の同項目合計と必ずしも一致しない。

(2) 正味財産増減計算書 (公益目的事業会計)

(単位：千円)

科 目	令和4年度決算 A	令和3年度決算 B	増 減 A-B	備考
I 一般正味財産増減の部				
1 経常増減の部				
(1) 経常収益				
基本財産運用益	19,269	19,313	▲ 44	
基本財産受取利息	19,269	19,313	▲ 44	
特定資産運用益	131	131	0	
特定資産受取利息	131	131	0	
受取会費	19,575	18,629	946	
賛助会員受取会費	4,575	4,637	▲ 62	
センター事業参加受取会費	15,000	13,992	1,008	
事業収益	3,207	1,224	1,983	
施設利用料収益	3,207	1,224	1,983	
受取補助金等	26,469	23,957	2,512	
受取地方公共団体補助金	23,957	23,957	0	
受取民間助成金	2,512	0	2,512	
地方公共団体等受託収益	295,512	279,257	16,254	
広島県受託収益	211,515	211,156	359	
国際協力機構受託収益	83,997	68,102	15,895	
受取負担金	3,154	0	3,154	
受取負担金	3,154	0	3,154	
受取寄付金	14,420	13,920	500	
受取寄付金	14,420	13,920	500	
雑収益	101	112	▲ 12	
受取利息	0	0	0	
雑収益	101	112	▲ 12	
経常収益計	381,838	356,544	25,294	
(2) 経常費用				
事業費	393,900	364,754	29,146	
役員報酬	5,602	5,961	▲ 359	
給料手当	67,363	61,274	6,089	
賞与引当金繰入額	2,305	2,341	▲ 35	
福利厚生費	22,644	19,589	3,055	
賃金	40,020	39,727	293	
会議費	715	315	400	
旅費交通費	3,230	1,547	1,683	
通信運搬費	4,022	3,952	70	
減価償却費	4,723	4,756	▲ 33	
消耗什器備品費	2,299	1,302	998	
消耗品費	10,264	8,120	2,145	
修繕費	10,815	12,533	▲ 1,718	
印刷製本費	1,210	1,165	44	
燃料費	67	31	35	
光熱水料費	36,433	21,068	15,365	
賃借料	19,776	18,382	1,394	
保険料	834	523	310	
諸謝金	9,448	7,448	2,000	
租税公課	11,398	12,667	▲ 1,270	
支払負担金	11,201	11,211	▲ 10	
支払助成金	22,104	17,507	4,598	
委託費	106,610	112,546	▲ 5,936	
支払利息	125	82	43	
雑費	693	706	▲ 13	

科 目	令和4年度決算 A	令和3年度決算 B	増 減 A-B	備考
管理費	0	0	0	
経常費用計	393,900	364,754	29,146	
評価損益等調整前当期経常増減額	▲ 12,062	▲ 8,210	▲ 3,852	
基本財産評価損益等	0	0	0	
特定資産評価損益等	0	0	0	
評価損益等計	0	0	0	
当期経常増減額	▲ 12,062	▲ 8,210	▲ 3,852	
2 経常外増減の部				
(1) 経常外収益	0	0	0	
経常外収益計	0	0	0	
(2) 経常外費用				
固定資産除却損	0	0	0	
什器備品除却損	0	0	0	
経常外費用計	0	0	0	
当期経常外増減額	0	0	0	
他会計振替額	2,160	4,001	▲ 1,841	
当期一般正味財産増減額	▲ 9,903	▲ 4,210	▲ 5,693	
一般正味財産期首残高	▲ 115,794	▲ 111,584	▲ 4,210	
一般正味財産期末残高	▲ 125,697	▲ 115,794	▲ 9,903	
II 指定正味財産増減の部				
当期指定正味財産増減額	0	0	0	
指定正味財産期首残高	0	0	0	
指定正味財産期末残高	0	0	0	
III 正味財産期末残高	▲ 125,697	▲ 115,794	▲ 9,903	

※千円未満の端数を調整しているため、千円単位では各会計の同項目合計と必ずしも一致しない。

(3) 正味財産増減計算書 (収益事業会計)

(単位：千円)

科 目	令和4年度決算 A	令和3年度決算 B	増 減 A-B	備考
I 一般正味財産増減の部				
1 経常増減の部				
(1) 経常収益				
基本財産運用益	0	0	0	
特定資産運用益	0	0	0	
受取会費	0	0	0	
事業収益	39,213	20,860	18,353	
施設利用料収益	8,663	6,585	2,079	
研修等収益	30,550	14,275	16,274	
受取補助金等	1,497	1,597	▲ 100	
受取地方公共団体補助金	1,497	1,597	▲ 100	
地方公共団体等受託収益	2,205	1,919	286	
東広島市受託収益	2,205	1,919	286	
受取負担金	197	0	197	
受取寄付金	534	66	468	
受取寄付金振替額	534	66	468	
雑収益	223	261	▲ 38	
雑収益	223	261	▲ 38	
経常収益計	43,870	24,704	19,166	
(2) 経常費用				
事業費	40,852	20,233	20,619	
役員報酬	343	343	0	
給料手当	5,830	4,967	863	
賞与引当金繰入額	34	45	▲ 10	
福利厚生費	616	1,429	▲ 813	
賃金	13,479	5,289	8,191	
会議費	391	36	355	
旅費交通費	2,237	579	1,658	
通信運搬費	185	178	7	
減価償却費	313	313	0	
消耗品費	852	687	165	
修繕費	114	58	56	
印刷製本費	116	127	▲ 11	
燃料費	15	6	9	
光熱水料費	710	494	216	
賃借料	4,955	1,701	3,253	
保険料	16	13	3	
諸謝金	2,305	1,756	549	
租税公課	2,629	616	2,014	
支払負担金	838	605	232	
支払助成金	1,950	97	1,853	
委託費	2,856	824	2,032	
支払利息	5	5	▲ 1	
雑費	63	64	▲ 1	

科 目	令和4年度決算 A	令和3年度決算 B	増 減 A-B	備考
管理費	0	0	0	
経常費用計	40,852	20,233	20,619	
評価損益等調整前当期経常増減額	3,018	4,471	▲ 1,453	
基本財産評価損益等	0	0	0	
特定資産評価損益等	0	0	0	
評価損益等計	0	0	0	
当期経常増減額	3,018	4,471	▲ 1,453	
2 経常外増減の部				
(1) 経常外収益				
経常外収益計	0	0	0	
(2) 経常外費用				
経常外費用計	0	0	0	
当期経常外増減額	0	0	0	
他会計振替額	▲ 2,160	▲ 4,001	1,841	
当期一般正味財産増減額	858	470	388	
一般正味財産期首残高	▲ 12,854	▲ 13,324	470	
一般正味財産期末残高	▲ 11,995	▲ 12,854	858	
II 指定正味財産増減の部				
受取寄付金	0	14,432	▲ 14,432	
一般正味財産への振替額	▲ 534	▲ 66	▲ 468	
当期指定正味財産増減額	▲ 534	14,366	▲ 14,900	
指定正味財産期首残高	18,808	4,442	14,366	
指定正味財産期末残高	18,275	18,808	▲ 534	
III 正味財産期末残高	6,279	5,955	325	

※千円未満の端数を調整しているため、千円単位では各会計の同項目合計と必ずしも一致しない。

(4) 正味財産増減計算書 (法人会計)

(単位：千円)

科 目	令和4年度決算 A	令和3年度決算 B	増 減 A-B	備考
I 一般正味財産増減の部				
1 経常増減の部				
(1) 経常収益				
基本財産運用益	2,141	2,146	▲ 5	
基本財産受取利息	2,141	2,146	▲ 5	
特定資産運用益	15	15	0	
特定資産受取利息	15	15	0	
受取補助金等	4,492	4,492	0	
受取地方公共団体補助金	4,492	4,492	0	
受取負担金	591	3,916	▲ 3,324	
受取負担金	591	3,916	▲ 3,324	
雑収益	0	0	0	
雑収益	0	0	0	
経常収益計	7,239	10,568	▲ 3,329	
(2) 経常費用				
事業費	0	0	0	
管理費	9,135	8,947	187	
役員報酬	343	343	0	
給料手当	2,105	2,063	43	
賞与引当金繰入額	103	134	▲ 31	
福利厚生費	398	383	16	
旅費交通費	59	49	10	
通信運搬費	61	70	▲ 9	
減価償却費	172	172	0	
消耗品費	112	119	▲ 7	
修繕費	222	175	47	
印刷製本費	0	8	▲ 8	
燃料費	1	0	1	
光熱水料費	71	78	▲ 7	
賃借料	3,019	2,998	21	
保険料	12	12	0	
諸謝金	8	8	0	
租税公課	347	289	58	
支払負担金	1,499	1,440	59	
委託費	544	542	2	
支払利息	12	15	▲ 3	
雑費	47	50	▲ 3	
経常費用計	9,135	8,947	187	
評価損益等調整前当期経常増減額	▲ 1,896	1,621	▲ 3,516	
基本財産評価損益等	0	0	0	
特定資産評価損益等	0	▲ 174	174	
評価損益等計	0	▲ 174	174	
当期経常増減額	▲ 1,896	1,447	▲ 3,342	
2 経常外増減の部				
(1) 経常外収益	69	0	69	
固定資産売却益	69	0	69	
有価証券売却益	69	0	69	
経常外収益計	69	0	69	
(2) 経常外費用				
経常外費用計	0	0	0	
当期経常外増減額	69	0	69	
他会計振替額	0	0	0	
当期一般正味財産増減額	▲ 1,827	1,447	▲ 3,274	
一般正味財産期首残高	276,753	275,306	1,447	
一般正味財産期末残高	274,925	276,753	▲ 1,827	
II 指定正味財産増減の部				
一般正味財産への振替額	0	0	0	
当期指定正味財産増減額	0	0	0	
指定正味財産期首残高	998,688	998,688	0	
指定正味財産期末残高	998,688	998,688	0	
III 正味財産期末残高	1,273,614	1,275,441	▲ 1,827	

※千円未満の端数を調整しているため、千円単位では各会計の同項目合計と必ずしも一致しない。

5 貸借対照表の内訳

(1) 貸借対照表 (総括表)

(単位：千円)

科 目	令和4年度決算 A	令和3年度決算 B	増 減 A-B	備考
I 資産の部				
1 流動資産				
流動資産合計	124,386	112,319	12,068	
2 固定資産				
(1) 基本財産				
基本財産合計	1,000,000	1,000,000	0	
(2) 特定資産				
特定資産合計	30,422	51,438	▲ 21,016	
(3) その他固定資産				
その他固定資産合計	36,088	41,296	▲ 5,208	
固定資産合計	1,066,510	1,092,734	▲ 26,223	
資産合計	1,190,896	1,205,052	▲ 14,156	
II 負債の部				
1 流動負債				
流動負債合計	32,793	32,966	▲ 172	
2 固定負債				
固定負債合計	3,907	6,485	▲ 2,578	
負債合計	36,700	39,451	▲ 2,751	
III 正味財産の部				
1 指定正味財産				
指定正味財産合計	1,016,963	1,017,497	▲ 534	
(うち基本財産への充当額)	(997,242)	(997,242)	(0)	
(うち特定資産への充当額)	(19,721)	(20,255)	(▲ 534)	
2 一般正味財産				
一般正味財産	137,233	148,105	▲ 10,872	
(うち基本財産への充当額)	(2,758)	(2,758)	(0)	
(うち特定資産への充当額)	(10,701)	(31,183)	(▲ 20,482)	
正味財産合計	1,154,196	1,165,602	▲ 11,405	
負債及び正味財産合計	1,190,896	1,205,052	▲ 14,156	

※千円未満の端数を調整しているため、千円単位では各会計の同項目合計と必ずしも一致しない。

(2) 貸借対照表 (公益目的事業会計)

(単位: 千円)

科 目	令和4年度決算 A	令和3年度決算 B	増 減 A-B	備考
I 資産の部				
1 流動資産				
現金預金	2,462	25,800	▲ 23,338	
現金	4	85	▲ 80	
普通預金	2,457	25,715	▲ 23,258	
未収金	16,818	7,054	9,764	
前払金	250	134	117	
立替金	241	113	128	
収益事業等会計	0	0	0	内部取引消去(▲82,353)含む
法人会計	0	0	0	内部取引消去(▲9,325)含む
流動資産合計	19,771	33,100	▲ 13,330	
2 固定資産				
(1) 基本財産				
基本財産合計	0	0	0	
(2) 特定資産				
減価償却引当資産	5,793	6,284	▲ 491	
特定資産合計	5,793	6,284	▲ 491	
(3) その他固定資産				
什器備品	2,345	3,553	▲ 1,208	
リース資産	6,439	10,182	▲ 3,744	
その他固定資産合計	8,784	13,736	▲ 4,952	
固定資産合計	14,577	20,020	▲ 5,443	
資産合計	34,348	53,121	▲ 18,773	
II 負債の部				
1 流動負債				
未払金	20,777	18,750	2,027	
未払法人税等	71	71	0	
未払消費税等	2,193	3,653	▲ 1,460	
預り金	1,859	968	891	
賞与引当金	2,443	2,519	▲ 76	
リース債務	2,671	3,748	▲ 1,077	
法人会計	0	0	0	内部取引消去(▲217,802)含む
流動負債合計	30,014	29,710	304	
2 固定負債				
リース債務	3,907	6,485	▲ 2,578	
固定負債合計	3,907	6,485	▲ 2,578	
負債合計	33,920	36,195	▲ 2,274	
III 正味財産の部				
1 指定正味財産				
寄付金	0	0	0	
指定正味財産合計	0	0	0	
(うち基本財産への充当額)	(0)	(0)	(0)	
(うち特定資産への充当額)	(0)	(0)	(0)	
2 一般正味財産	▲ 125,697	▲ 115,794	▲ 9,903	
(うち基本財産への充当額)	(0)	(0)	(0)	
(うち特定資産への充当額)	(5,793)	(6,284)	(▲ 491)	
正味財産合計	▲ 125,697	▲ 115,794	▲ 9,903	
負債及び正味財産合計	▲ 91,776	▲ 79,599	▲ 12,177	

※千円未満の端数を調整しているため、千円単位では各会計の同項目合計と必ずしも一致しない。

(3) 貸借対照表 (収益事業会計)

(単位: 千円)

科 目	令和4年度決算 A	令和3年度決算 B	増 減 A-B	備考
I 資産の部				
1 流動資産				
現金預金	75,000	63,393	11,607	
現金	115	0	115	
普通預金	74,885	63,393	11,492	
未収金	6,616	5,362	1,254	
前払金	283	4	278	
流動資産合計	81,898	68,759	13,139	
2 固定資産				
(1) 基本財産				
基本財産合計	0	0	0	
(2) 特定資産				
ベトナム研修員支援記念活用積立資産	4,061	4,061	0	
環境改善積立資産	6,000	6,000	0	
草の根国際協力活動支援積立資産	14,213	14,747	▲ 534	
特定資産合計	24,275	24,808	▲ 534	
(3) その他固定資産				
リース資産	0	256	▲ 256	
その他固定資産合計	0	256	▲ 256	
固定資産合計	24,275	25,064	▲ 789	
資産合計	106,173	93,824	12,349	
II 負債の部				
1 流動負債				
未払金	813	2,948	▲ 2,135	
未払法人税等	50	50	0	
未払消費税等	1,909	0	1,909	
預り金	8	0	8	
リース債務	0	257	▲ 257	
公益目的事業会計	0	0	0	内部取引消去(▲82,353)含む
法人会計	0	0	0	内部取引消去(▲14,761)含む
流動負債合計	2,780	3,256	▲ 476	
2 固定負債				
固定負債合計	0	0	0	
負債合計	2,780	3,256	▲ 476	
III 正味財産の部				
1 指定正味財産				
寄付金	18,275	18,808	▲ 534	
指定正味財産合計	18,275	18,808	▲ 534	
(うち基本財産への充当額)	(0)	(0)	(0)	
(うち特定資産への充当額)	(18,275)	(18,808)	(▲ 534)	
2 一般正味財産	▲ 11,995	▲ 12,854	858	
(うち基本財産への充当額)	(0)	(0)	(0)	
(うち特定資産への充当額)	(6,000)	(6,000)	(0)	
正味財産合計	6,279	5,955	325	
負債及び正味財産合計	9,059	9,211	▲ 152	

※千円未満の端数を調整しているため、千円単位では各会計の同項目合計と必ずしも一致しない。

(4) 貸借対照表 (法人会計)

(単位：千円)

科 目	令和4年度決算 A	令和3年度決算 B	増 減 A-B	備考
I 資産の部				
1 流動資産				
現金預金	22,717	10,459	12,258	
現金	120	120	0	
普通預金	22,597	10,339	12,258	
公益目的事業会計	0	0	0	内部取引消去(▲217,802)含む
収益事業等会計	0	0	0	内部取引消去(▲14,761)含む
流動資産合計	22,717	10,459	12,258	
2 固定資産				
(1) 基本財産				
投資有価証券	977,946	977,462	484	
定期預金	16,152	16,152	0	
普通預金	3,605	3,605	0	
償還差額積立預金	2,297	2,781	▲ 484	
基本財産合計	1,000,000	1,000,000	0	
(2) 特定資産				
収支差額変動準備積立資産	354	20,345	▲ 19,991	
特定資産合計	354	20,345	▲ 19,991	
(3) その他固定資産				
電話加入権	734	734	0	
敷金	26,570	26,570	0	
その他固定資産合計	27,305	27,305	0	
固定資産合計	1,027,658	1,047,649	▲ 19,991	
資産合計	1,050,375	1,058,108	▲ 7,733	
II 負債の部				
1 流動負債				
公益目的事業会計	0	0	0	内部取引消去(▲9,325)含む
流動負債合計	0	0	0	
2 固定負債				
固定負債合計	0	0	0	
負債合計	0	0	0	
III 正味財産の部				
1 指定正味財産				
寄付金	998,688	998,688	0	
指定正味財産合計	998,688	998,688	0	
(うち基本財産への充当額)	(997,242)	(997,242)	0	
(うち特定資産への充当額)	(1,446)	(1,446)	0	
2 一般正味財産	274,925	276,753	▲ 1,827	
(うち基本財産への充当額)	(2,758)	(2,758)	0	
(うち特定資産への充当額)	(▲ 1,092)	(18,899)	▲ 19,991	
正味財産合計	1,273,614	1,275,441	▲ 1,827	
負債及び正味財産合計	1,273,614	1,275,441	▲ 1,827	

※千円未満の端数を調整しているため、千円単位では各会計の同項目合計と必ずしも一致しない。