

交通安全施設等整備事業

○一般県道 瀬野呉線

【事業目的】

一般県道瀬野呉線は、広島市安芸区を起点として、安芸郡熊野町を經由して、呉市へ至る県道です。

事業計画区間は、熊野第二小学校への通学路として利用されており、児童も多く利用しています。歩道はあるものの、十分な歩道幅員が確保されておらず、歩行者特に児童が非常に危険な状況での利用を余儀なくされています。

このため歩道の整備を行い、事故の削減及び通学路の安全確保を図りました。

【事業概要】

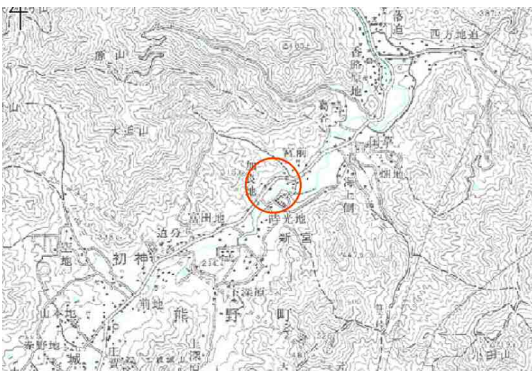
事業個所：安芸郡熊野町新宮七丁目～八丁目

事業延長：900m

事業内容：歩道整備

事業完成：令和4年度

【位置図】



この地図は、国土地理院長の承認を得て、同院発行の5万分1地形図を複製したものである。(承認番号 平25中複、第48号)

【空撮写真（整備後）】



【整備前の状況】



【整備後の状況】

