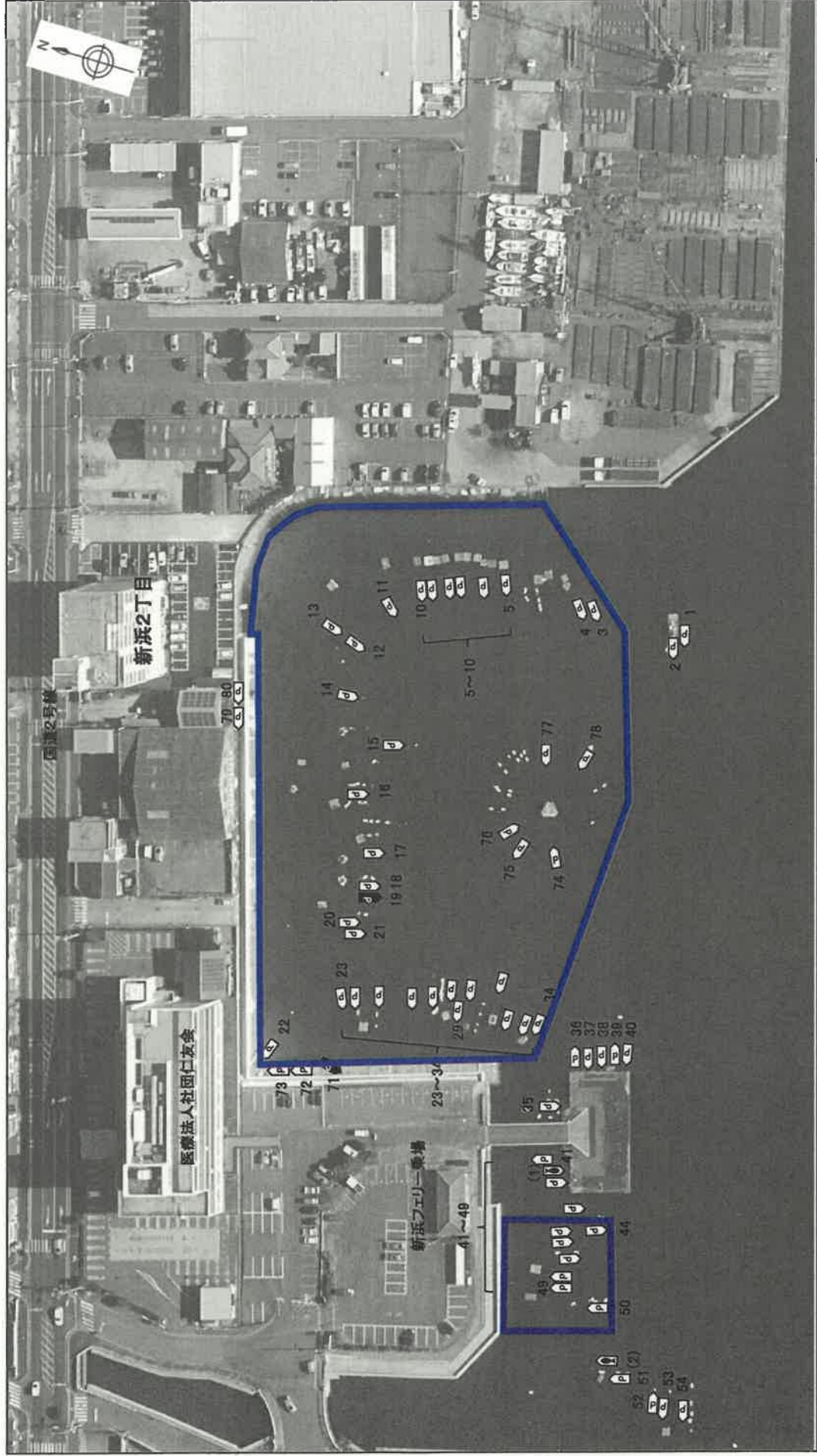


地区別実施計画

図郭番号 尾糸2	調査区域区分 港湾単独	港湾名 尾道糸崎港	河川名 —	地区名 新浜地区(その1・その2)	調査年月日 平成30年7月27日	縮尺 1/980	プロット番号 O14	通し番号 1/2
-------------	----------------	--------------	----------	----------------------	---------------------	-------------	---------------	-------------



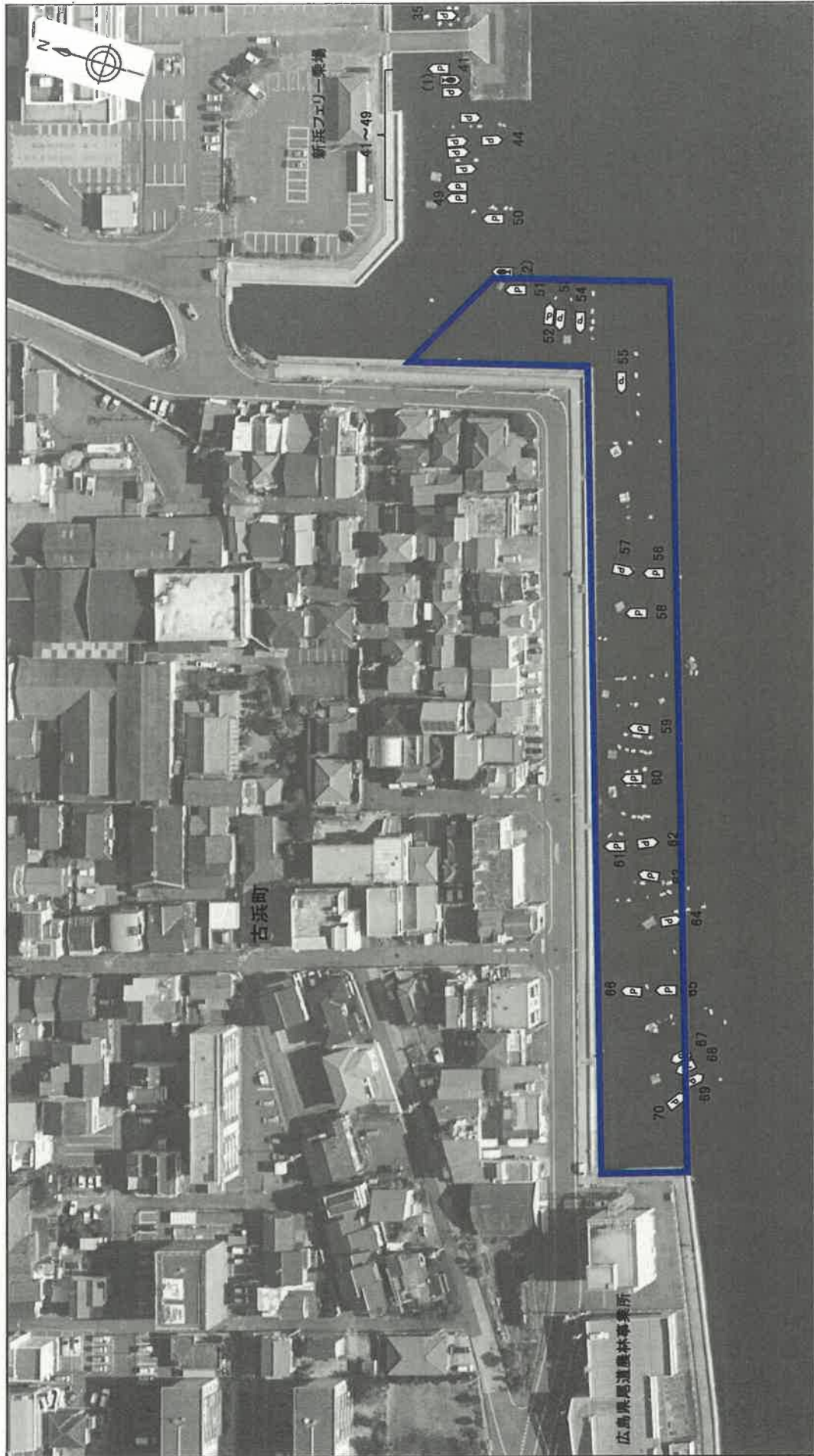
- | | |
|--|--|
| <ul style="list-style-type: none"> ● モーターボート・ヨット類 ○ 遊漁船 ○ 漁船 ○ 事業用船舶 | <ul style="list-style-type: none"> ● モーターボート・ヨット類の沈船・廃船 ○ 遊漁船の沈船・廃船 ○ 漁船の沈船・廃船 ○ 事業用船舶の沈船・廃船 |
|--|--|

通用類型	対応予定	区域凡例
	年 月	<div style="display: flex; justify-content: space-around;"> <div style="border: 2px solid red; width: 20px; height: 10px;"></div> <div style="border: 2px solid blue; width: 20px; height: 10px;"></div> </div>

地区別実施計画

資料 3

図郭番号 尾糸2	調査区域区分 港湾単独	港湾名 尾道糸崎港	河川名 —	地区名 古浜地区	調査年月日 平成30年7月27日	縮尺 1/980	プロット番号 O14	通し番号 2/2
-------------	----------------	--------------	----------	-------------	---------------------	-------------	---------------	-------------



- 適用類型 対応予定 年 月
- 区域凡例
- モーターボート・ヨット類
 - 遊漁船
 - 漁船
 - 事業用船舶
- モーターボート・ヨット類の沈船・廃船
 - 遊漁船の沈船・廃船
 - 漁船の沈船・廃船
 - 事業用船舶の沈船・廃船

禁止区域図

資料 4

図郵番号 尾糸2	調査区域区分 港湾単独	港湾名 尾道糸崎港	河川名 -	地区名 新浜(その1・その2)・古浜地区	調査年月日	縮尺 1/2,000	プロット番号 014	通し番号 1/1
-------------	----------------	--------------	----------	-------------------------	-------	---------------	---------------	-------------

