

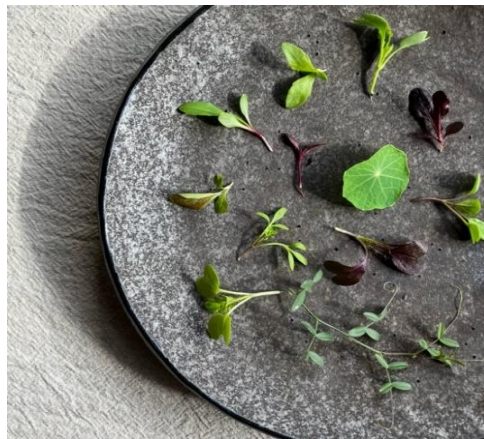
# 商品提案書

商品名	(ふりがな) やまのすぷらうとしりーず
	やまのすぷらウト シリーズ

■ 提案者名 (ふりがな) かぶしきかいしゃ やまのまんなかだ  
株式会社やまのまんなかだ

■ 提案者住所

山県郡北広島町



■ 連絡先

TEL:	
FAX:	
E-mail:	

出荷価格(税抜)	出荷価格(税抜)	送料(広島市内)

市場平均価格	1個あたり単価

出荷規格				
等級	サイズ	重量	入り数	包装形態
レギュラー	S	-	-	プラ箱
ロット数	発注上限	目安賞味期限	リードタイム	配送形態
1パック単位	5ケース (120パック)	1週間	1日	宅急便

出荷可能時期(当該生産者、産地)											
1月	2月	3月	4月	5月	6月	7月	8月	9月	10月	11月	12月
上	中	下	上	中	下	上	中	下	上	中	下
○	○	○	○	○	○	○	○	○	○	○	○

一般出回り時期											
1月	2月	3月	4月	5月	6月	7月	8月	9月	10月	11月	12月
上	中	下	上	中	下	上	中	下	上	中	下
○	○	○	○	○	○	○	○	○	○	○	○

収穫量	/日	/月	/年
	5,000g	100kg	1,200kg

物流区分	受発注	
コールドチェーン対応 あり 収穫～貯蔵までの時間 0.5時間 宅急便(北広島町～納入先)	受発注不可日	出荷不可日
	毎週日曜	毎週日曜

セールスポイント	大地から育つ新芽野菜。ひと芽ひと芽にしっかりと野菜の風味があり、お料理のアクセントはもちろん、薬味としてもお使いいただけます。
商品の特徴	①土耕栽培ならではの野菜の風味と香りと、②肉厚で食感が良く鮮度の保ちが良いこと、③飽きを感じさせない四季に応じたラインナップであることです。ルッコラ、カラミズナ、カラシナ、クレソン、ビート、レッドオーク、トレビス、紫蘇、アマランサス、春菊、えごま、レッドケール の全種12品目(令和3年11月現在)の中から常時7種類以上を栽培しています。施設で栽培しているので一年を通して安定的に供給できるのも特徴です。
食べ方提案	とにかく一芽ごとにしっかりと野菜の風味と香りがあるので、お料理の彩りだけでなく薬味のようにステーキや牡蠣などと組み合わせてご賞味いただくことをお勧めしています。また通常のサラダに混ぜてお使いいただくだけで華やかになります。お使いいただく量だけを足すので下拵えもなく扱えます。
栽培に関する特徴	地域の名水「よみがえりの水」の湧く山の麓で、天然水と自家製堆肥で丁寧に栽培しています。ビニールハウス内での土耕周年栽培、栽培時に農薬は使用していません。品目も季節に応じた適切なものを選定しており、飽きが来ないように工夫しています。標高350mの比較的冷涼な気候で夏季でも安定した栽培が可能です。自家製堆肥を毎作施用し、化学肥料や農薬に頼らない栽培が特徴です。
取扱上の注意点	要冷蔵です。1週間を目安にお使いください。 また、加工品ではありませんので水洗いをしてご賞味ください。
その他特記事項	特に作業環境の整備に注力しています。整理整頓された作業場、商談ルーム、男女別の水洗トイレ、倉庫、駐車場などスタッフやお客様が快適に過ごせる環境を整備しています。また農作業の大部分を機械化、マニュアル化させており、どなたでも活躍できる環境です。特に子育て世代の若い女性スタッフが活躍しています。



栽培風景



代表取締役 山田 誠

G7サミット19日の夕食会で各国首脳の配偶者にふるまわれた料理

2023/05/20 14:00



内料理

調理例



やまのまんなかだ

YAMANOMANNAKADA

会社ロゴ