

# 広島県における結核の現状

TUBERCULOSIS IN HIROSHIMA PREFECTURE

令和4年  
2022

広島県健康福祉局新型コロナウイルス感染症対策担当

## 令和3年の広島県における結核の現状について

### 1 令和3年の新登録患者の状況

令和3年中に新たに結核患者として登録された者（新登録患者）の数は、239人で前年と比較して15人減少しています。

また、活動性肺結核患者数は163人であり、これは新登録患者全体の68.2%となっています。

#### (1) 罹患率

令和3年における罹患率（人口10万対）は8.6となり、前年の9.1に対し0.5の減少を示しています。

【参考：令和3年全国罹患率 9.2】

#### (2) 新登録患者の傾向

新登録患者数を年齢階級別にみると、年齢が高くなるにつれて罹患率も高くなり、特に70歳以上はこの傾向が顕著となっています。

### 2 令和3年末現在の登録者の状況

令和3年末現在の登録者総数は、549人で前年に比べ60人減少しています。また、活動性結核患者数は162人で前年に比べ9人減少しています。

#### (1) 有病率

令和3年末における有病率（人口10万対）は5.8となり、前年の6.1に対し0.3の減少を示しています。【参考：令和3年全国有病率6.2】

なお、活動性肺結核患者は113人で有病率は4.1となっています。

#### (2) 登録率

令和3年末における登録率（人口10万対）は19.8となり、前年の21.7に対し、1.9の減少を示しています。

#### (3) 登録者の受療状況

令和3年末現在の登録者中で活動性結核（結核の治療を要する者）は全体の29.5%（全国27.9%）であり、そのうち、入院中の者が25.3%（全国24.7%）、外来治療中68.5%（全国71.2%）、治療なしが4.3%（全国2.9%）、及び不明が1.9%（全国1.2%）となっています。

## 目 次 Contents

### 1 結核死亡の状況 Death

- (1) 結核死亡の推移 (死亡率は人口 10 万対)..... 1  
Trend of death and mortality rate (per100,000)
- (2) 都道府県別にみた全結核死亡率 (令和 3 年) ..... 2  
Mortality rate (per 100,000) by prefectures in 2021

### 2 結核の罹患率 Incidence

- (1) 新登録患者数及び罹患率 (人口 10 万対) の年次推移 ..... 3  
Trend of number and incidence rate (per 100,000) of newly registered cases
- (2) 都道府県別にみた結核罹患率 (令和 3 年) ..... 5  
Incidence rate (per 100,000) by prefectures in 2021
- (3) 年次別年齢階級別新登録患者数及び罹患率 (人口 10 万対) ..... 6  
Trend of number and incidence rate (per 100,000) of newly registered cases  
by age groups
- (4) 活動性分類別新登録患者数の年次推移 ..... 7  
Trend of newly registered cases by activity classification

### 3 結核登録者の年次推移 Trend of registered cases

- (1) 結核登録者数及び登録率 (人口 10 万対) の年次推移 ..... 8  
Trend of number and rate (per 100,000) of registered cases
- (2) 年齢階級別登録者の年次推移 ..... 9  
Trend of registered cases by age groups
- (3) 活動性分類別登録者の年次推移 ..... 1 0  
Trend of registered cases by activity classification
- (4) 登録者受療状況の年次推移 ..... 1 1  
Trend of registered cases by place of treatment
- (5) 都道府県別にみた結核登録率 (令和 3 年) ..... 1 2  
Registered cases rate (per 100,000) by prefectures in 2021

### 4 結核の有病率 Prevalence

- (1) 結核有病率 (人口 10 万対) の年次推移 ..... 1 3  
Trend of prevalence rate (per 100,000) by activity classification

(2)	年次別年齢階級別活動性患者数及び有病率 (人口 10 万対) .....	1 4
	Trend of number and prevalence rate (per 100,000) of active tuberculosis by age groups	
(3)	都道府県別にみた結核有病率 (令和 3 年) .....	1 5
	TB prevalence rate (per 100,000) by prefectures in 2021	
(4)	令和 3 年保健所 (支所)・指定都市・政令市別結核罹患率・有病率・登録率 (人口 10 万対) .....	1 6
	Incidence and prevalence rate (per 100,000) by Health Center, Metropolitan cities, Big cities in 2021	
<b>5</b>	<b>令和 3 年結核新登録患者の状況</b> Situation of newly registered cases in 2021	
(1)	新登録患者数 (活動性分類, 年齢階級別, 性別) .....	2 0
	Newly registered cases by activity classification, age groups, sex	
(2)	新登録肺結核患者数 (菌検査結果別) .....	2 1
	Newly registered pulmonary cases by the results of initial bacteriological examination	
<b>6</b>	<b>令和 3 年結核登録者の状況</b> Situation of registered cases in 2021	
(1)	年末現在登録者数 (活動性分類, 受療状況) .....	2 2
	Number of registered cases by activity classification and place of treatment	
(2)	年末現在活動性肺結核登録患者数 (受療状況, 保険の種類別) .....	2 2
	Number of registered cases by activity pulmonary by place of treatment and type of health insurance	
(3)	年末現在登録者数 (活動性分類, 年齢階級別) .....	2 3
	Number of registered cases by activity classification and age groups	
<b>7</b>	<b>令和 3 年保健所・指定都市・政令市別結核新登録者の状況</b>	
	Number of newly registered cases in 2021 by Health Centers, Metropolitan cities, Big cities	
(1)	新登録患者数 (活動性分類) .....	2 4
	Number of newly registered cases by activity classification	
(2)	活動性肺結核新登録患者数 (菌検査結果別) .....	2 4
	Number of newly registered cases by active-infectious pulmonary by the results of initial bacteriological examination	

<b>8 令和3年保健所・指定都市・政令市別結核登録者の状況</b>	
Situation of registered cases by Health Centers, Metropolitan cities, Big cities in 2021	
(1) 年末現在登録者（活動性分類, 受療状況）	2 5
Number of registered cases by activity classification and place of treatment	
(2) 年末現在登録者数（活動性分類）	2 7
Number of registered cases by activity classification	
<b>9 令和3年市町別結核登録の状況</b>	2 8
Number of registered cases by cities and towns in 2021	
<b>10 結核患者の医療 Assistance of medical fee for treatment</b>	
(1) 結核医療費の推移	3 0
Trend of treatment fee	
(2) 被保険者別結核医療費公費負担（法37条の2関係）申請・合格承認件数及び 承認率の年次推移	3 1
Annual trend of accepted cases and rate for treatment by public expenditure (Law item No. 37-2)	
<b>11 結核健康診断の実施状況 Mass health check-up</b>	
(1) 令和3年度市町別定期健康診断実施状況	3 2
Periodical mass health check-up by cities and towns in 2021	
(2) 令和3年度保健所別定期外健康診断・管理検診の実施状況	3 4
Extra ordinary mass health check-up and Managerial health check-up by Health Center in 2021	
<b>12 結核病床の状況 Beds</b>	3 6
病院別結核病床数及び入院患者数の年次推移, 利用率（令和3年12月末） Trend of number of beds and inpatient by hospitals; occupation rate (end of December 2021)	
<b>(参考) 新旧活動性分類の対照表(主な項目について)</b>	3 7

# 1 結核死亡の状況

## Death

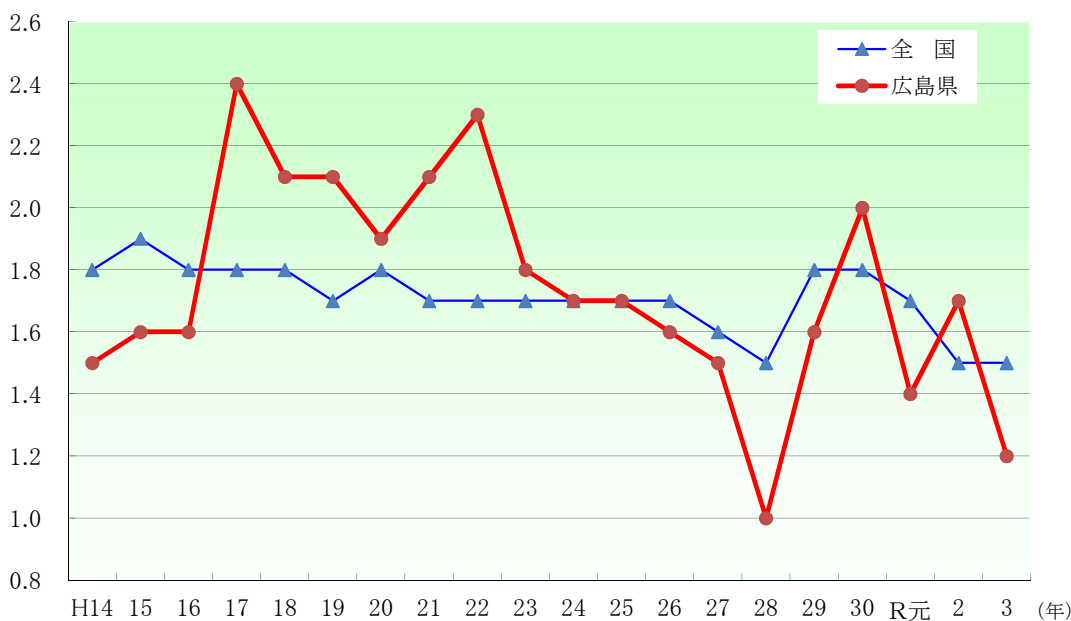
### (1) 結核死亡の推移 (死亡率は人口10万対)

Trend of death and mortality rate (per 100,000)

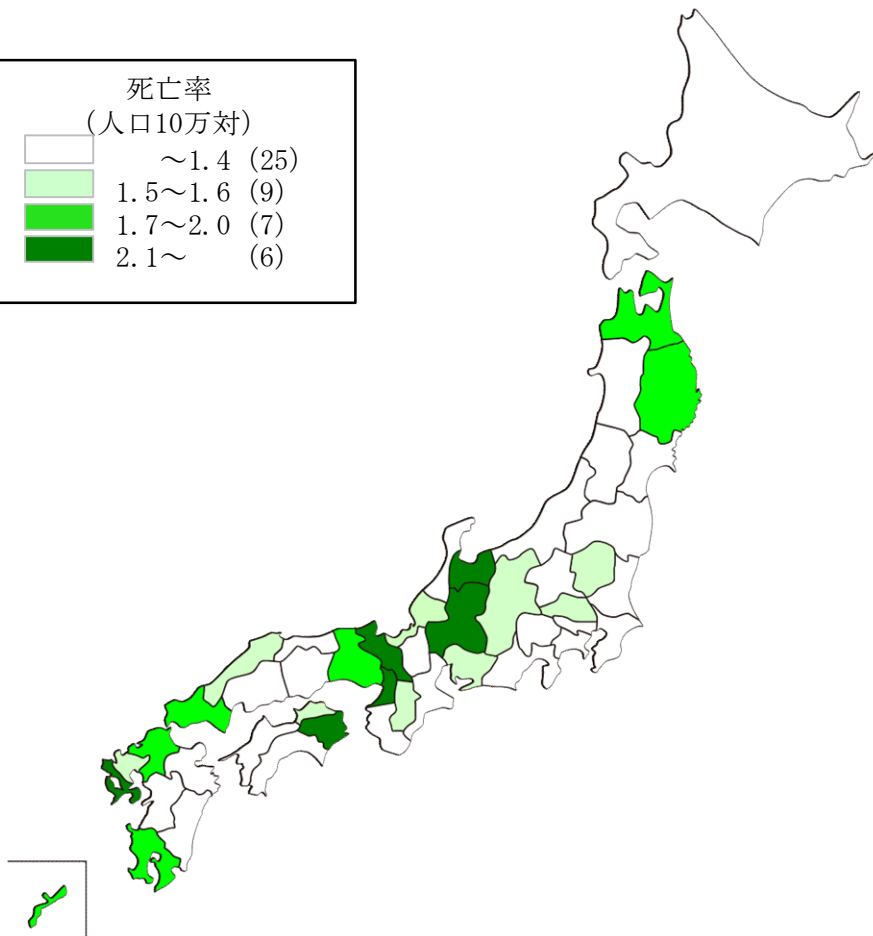
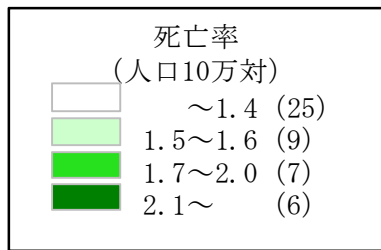
年	区分	全 国		広島県		広島県死亡率(参考)		
		結核死亡者数	死亡率	結核死亡者数	死亡率	悪性新生物	脳血管疾患	心疾患
平成14	02	2,317	1.8	44	1.5	254.6	101.8	124.1
15	03	2,337	1.9	46	1.6	251.2	104.9	132.8
16	04	2,330	1.8	47	1.6	262.5	98.1	136.9
17	05	2,296	1.8	68	2.4	264.6	105.0	142.3
18	06	2,269	1.8	60	2.1	266.3	101.3	148.0
19	07	2,194	1.7	60	2.1	268.0	98.9	146.3
20	08	2,220	1.8	54	1.9	281.9	100.1	155.5
21	09	2,159	1.7	60	2.1	270.7	97.0	154.7
22	10	2,129	1.7	64	2.3	284.2	89.8	165.6
23	11	2,166	1.7	52	1.8	288.6	94.6	168.9
24	12	2,110	1.7	48	1.7	289.9	93.1	174.8
25	13	2,084	1.7	49	1.7	292.3	92.9	173.9
26	14	2,099	1.7	46	1.6	296.1	86.0	173.2
27	15	1,955	1.6	43	1.5	293.5	86.5	171.1
28	16	1,889	1.5	28	1.0	297.6	84.0	170.7
29	17	2,303	1.8	46	1.6	298.4	84.8	181.4
30	18	2,204	1.8	55	2.0	300.6	86.7	181.5
令和元	19	2,088	1.7	38	1.4	300.3	81.9	181.6
2	20	1,909	1.5	48	1.7	295.4	77.9	183.4
3	21	1,844	1.5	34	1.2	304.9	80.5	195.3

(人口10万対)

結核死亡率(人口10万対)の推移



(2) 都道府県別にみた全結核死亡率（令和3年）  
Mortality rate (per 100,000) by prefectures in 2021



(再掲)

札幌市	0.7
仙台市	0.9
さいたま市	1.5
千葉市	1.1
横浜市	1.0
川崎市	1.0
相模原市	1.0
新潟市	1.3
静岡市	0.7
浜松市	1.9
名古屋市	1.8
京都市	2.0
大阪市	3.2
堺市	1.5
神戸市	2.6
岡山市	1.5
広島市	1.2
北九州市	2.5
福岡市	1.5
熊本市	0.8
東京都特別区	1.5

		(死亡率) (順位)	
全	国	1.5	
北	海	1.1	(39)
青	森	1.7	(10)
岩	手	1.9	(7)
宮	城	0.9	(42)
秋	田	1.3	(27)
山	形	1.2	(31)
福	島	1.2	(31)
茨	城	1.1	(39)
栃	木	1.6	(14)
群	馬	0.9	(42)
埼	玉	1.2	(31)
千	葉	1.3	(27)
東	京	1.5	(18)
神	奈	川	1.1 (39)
新	潟	1.3	(27)
富	山	2.2	(3)
石	川	1.4	(23)
福	井	1.5	(18)
山	梨	0.5	(47)
長	野	1.5	(18)
岐	阜	2.1	(5)
静	岡	1.4	(23)
愛	知	1.6	(14)
三	重	1.3	(27)
滋	賀	0.9	(42)
京	都	2.1	(5)
大	阪	2.2	(3)
兵	庫	1.9	(7)
奈	良	1.5	(18)
和	歌	山	1.2 (31)
鳥	取	0.7	(46)
島	根	1.5	(18)
岡	山	1.2	(31)
広	島	<b>1.2</b>	<b>(31)</b>
山	口	1.7	(10)
徳	島	4.8	(1)
香	川	1.6	(14)
愛	媛	1.4	(23)
高	知	0.9	(42)
福	岡	1.8	(9)
佐	賀	1.6	(14)
長	崎	2.3	(2)
熊	本	1.4	(23)
大	分	1.2	(31)
宮	崎	1.2	(31)
鹿	児	1.7	(10)
沖	縄	1.7	(10)

## 2 結核の罹患率

### Incidence

#### (1) 新登録患者数及び罹患率（人口10万対）の年次推移

Trend of number and incidence rate(per 100,000) of newly registered cases

区分 年	広島県						全国						
	全結核		塗抹陽性肺結核		肺外結核		全結核		塗抹陽性肺結核		肺外結核		
	患者数	罹患率	患者数	罹患率	患者数	罹患率	患者数	罹患率	患者数	罹患率	患者数	罹患率	
平成14	02	628	21.8	234	8.1	155	5.4	32,828	25.8	11,933	9.4	6,356	5.0
15	03	507	17.6	190	6.6	150	5.2	31,638	24.8	11,857	9.3	6,160	4.8
16	04	497	17.3	180	6.3	122	4.2	29,736	23.3	11,445	9.0	5,907	4.6
17	05	528	18.4	209	7.3	126	4.4	28,319	22.2	11,318	8.9	5,664	4.4
18	06	447	15.5	207	7.2	94	3.3	26,384	20.6	10,492	8.2	5,528	4.3
19	07	472	16.4	206	7.2	116	4.0	25,311	19.8	10,204	8.0	5,418	4.2
20	08	475	16.6	206	7.2	70	2.4	24,760	19.4	9,809	7.7	5,367	4.2
21	09	486	17.0	197	6.9	107	3.7	24,170	19.0	9,678	7.2	5,258	4.1
22	10	455	15.9	167	5.8	113	4.0	23,261	18.2	9,019	7.0	4,933	3.9
23	11	434	15.2	162	5.7	123	4.3	22,681	17.7	8,654	6.8	5,162	4.0
24	12	411	14.4	175	6.1	108	3.8	21,283	16.7	8,237	6.5	4,851	3.8
25	13	383	13.5	168	5.9	102	3.6	20,495	16.1	8,119	6.4	4,523	3.6
26	14	386	13.6	143	5.0	103	3.6	19,615	15.4	7,651	6.0	4,466	3.5
27	15	324	11.4	139	4.9	80	2.8	18,280	14.4	7,131	5.6	4,157	3.3
28	16	324	11.4	120	4.2	82	2.9	17,625	13.9	6,642	5.2	4,017	3.2
29	17	321	11.3	122	4.3	89	3.1	16,789	13.3	6,359	5.0	3,778	3.0
30	18	290	10.3	115	4.1	89	3.2	15,590	12.3	5,781	4.6	3,557	2.8
令和元	19	284	10.1	107	3.8	75	2.7	14,460	11.5	5,231	4.1	3,366	2.7
2	20	254	9.1	103	3.7	74	2.6	12,739	10.1	4,615	3.7	3,293	2.6
3	21	239	8.6	91	3.3	76	2.7	11,519	9.2	4,127	3.3	3,106	2.5

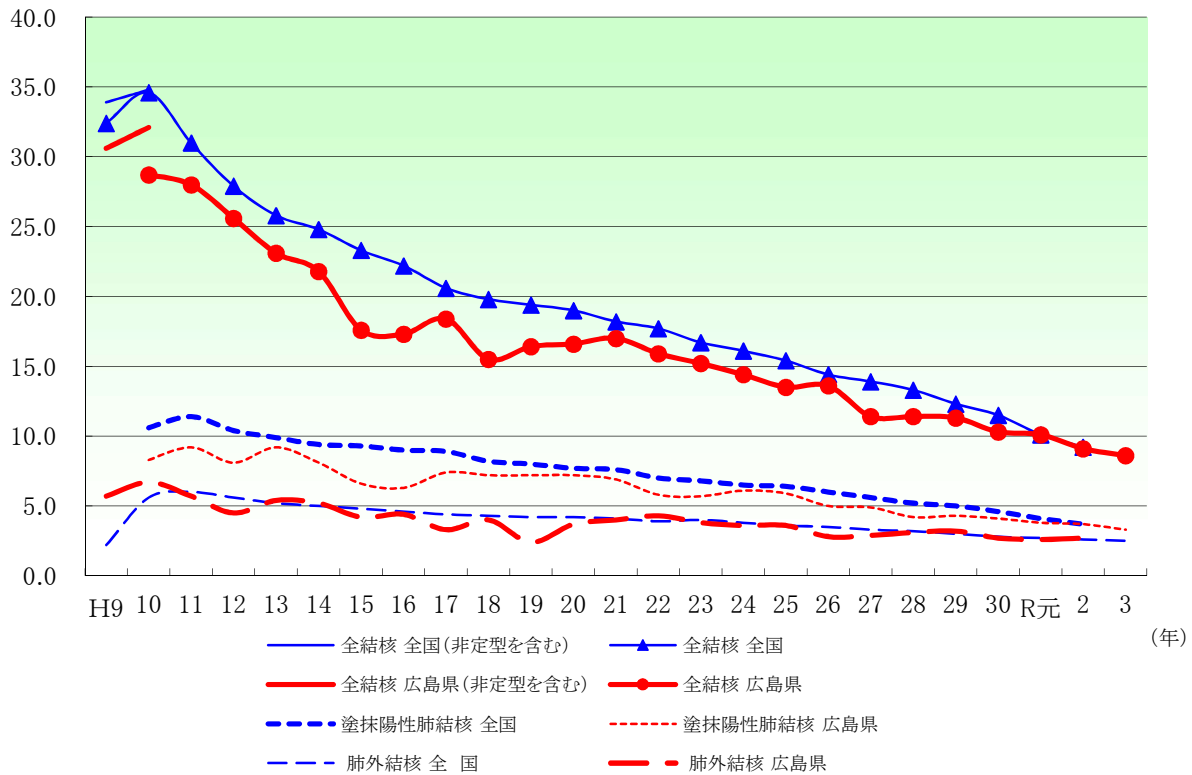
(旧分類)

区分 年	広島県						全国						
	全結核		感染性肺結核		肺外結核		全結核		感染性肺結核		肺外結核		
	患者数	罹患率	患者数	罹患率	患者数	罹患率	患者数	罹患率	患者数	罹患率	患者数	罹患率	
平成6	94	1,037	36.1	596	20.7	76	2.6	44,590	35.7	23,618	18.9	3,084	2.5
7	95	992	34.4	608	21.1	70	2.4	43,078	34.3	23,498	18.7	2,803	2.2
8	96	863	29.9	503	17.4	74	2.6	42,472	33.7	23,119	18.4	2,953	2.3
9	97	883	30.6	511	17.7	78	2.7	42,715	33.9	24,024	19.0	2,735	2.2
10	98	926	32.1	—	—	—	—	44,016	34.8	—	—	—	—
11	99	958	33.2	—	—	—	—	48,430	38.2	—	—	—	—
12	00	877	30.5	—	—	—	—	44,379	35.0	—	—	—	—
13	01	815	28.3	—	—	—	—	40,337	31.7	—	—	—	—
14	02	774	26.9	—	—	—	—	37,527	29.4	—	—	—	—
15	03	629	21.9	—	—	—	—	36,144	28.3	—	—	—	—



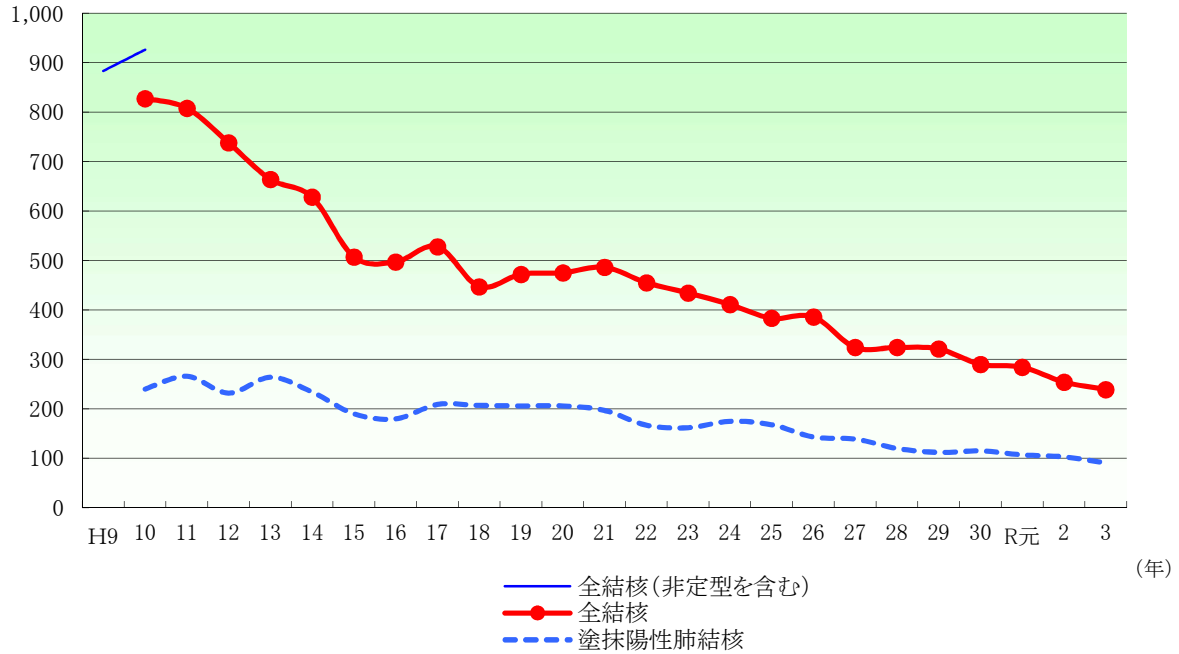
### 結核罹患率(人口10万対)の推移

(人口10万対)



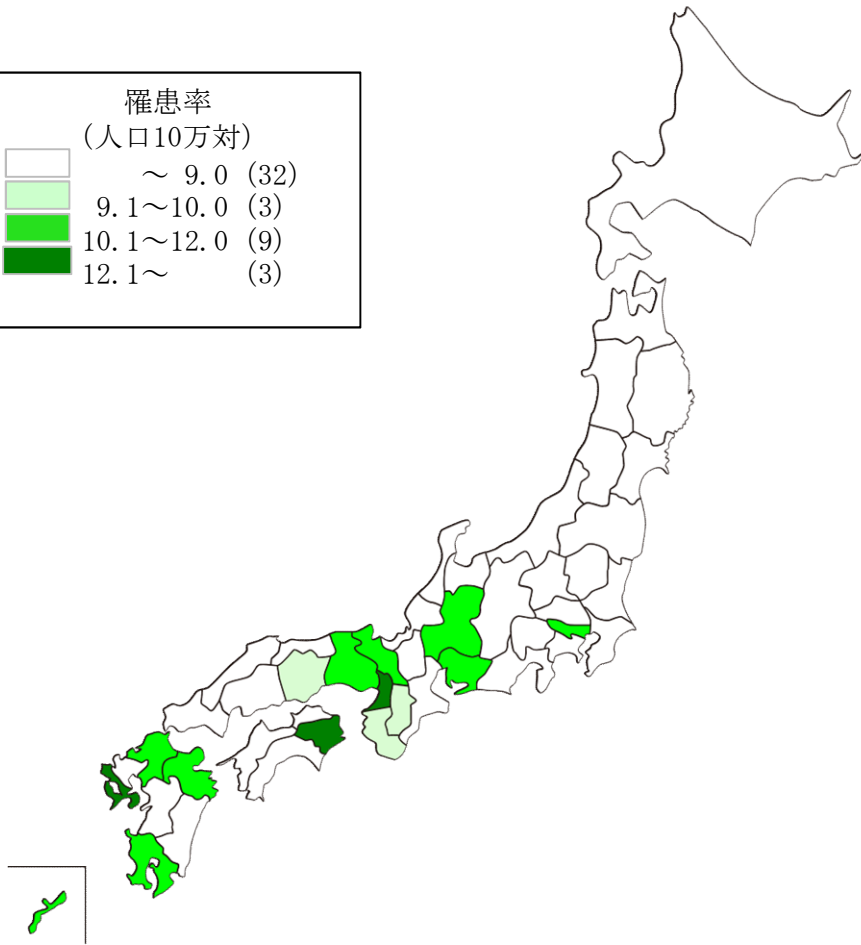
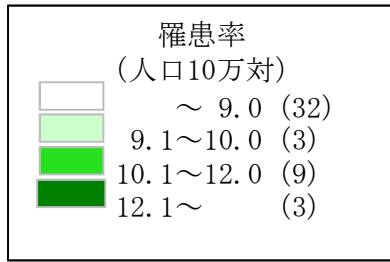
### 広島県の新登録患者数の推移

(単位:人)



(2) 都道府県別にみた結核罹患率（令和3年）

Incidence rate (per 100,000) by prefectures in 2021



(再掲)

札幌市	5.6
仙台市	7.8
さいたま市	8.0
千葉市	9.6
横浜市	8.9
川崎市	9.0
相模原市	6.5
新潟市	5.7
静岡市	9.1
浜松市	9.2
名古屋市	14.4
京都市	11.3
大阪市	18.6
堺市	14.5
神戸市	13.2
岡山市	11.2
広島市	7.2
北九州市	15.2
福岡市	8.5
熊本市	6.2
東京都特別区	11.1

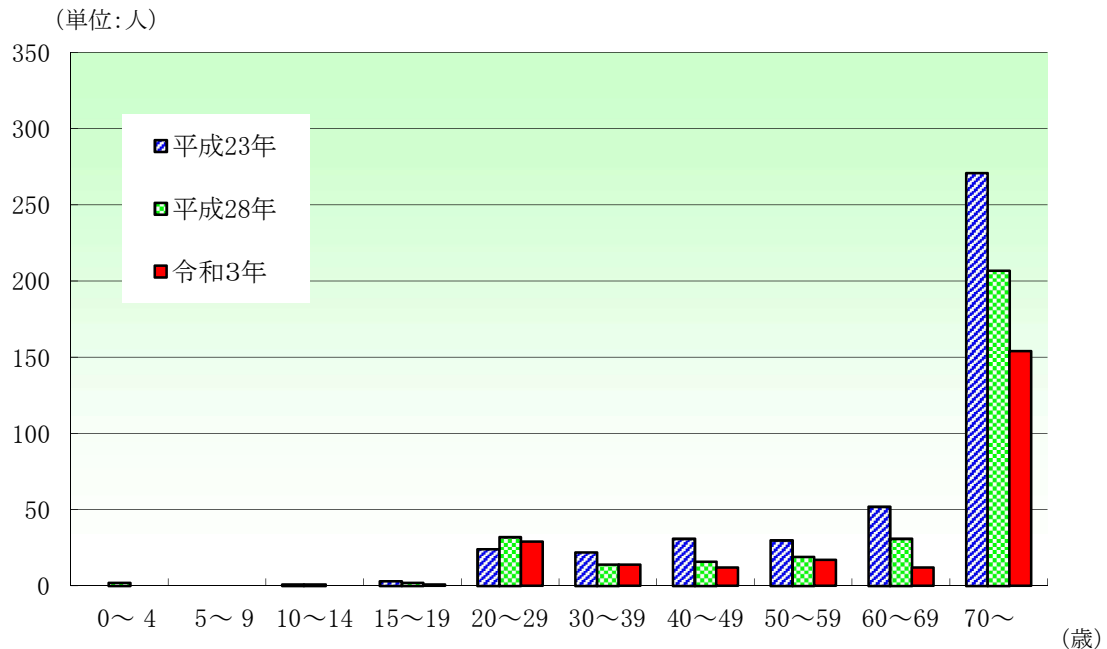
		(罹患率)	(順位)
全	国	9.2	
北	海	6.5	(40)
青	森	8.6	(20)
岩	手	5.1	(44)
宮	城	6.6	(38)
秋	田	4.9	(46)
山	形	5.7	(42)
福	島	5.6	(43)
茨	城	7.7	(33)
栃	木	7.9	(32)
群	馬	6.4	(41)
埼	玉	8.4	(23)
千	葉	8.8	(18)
東	京	10.2	(11)
神	奈	8.1	(29)
新	川	6.6	(38)
富	山	8.2	(28)
石	川	8.6	(20)
福	井	6.7	(37)
山	梨	4.3	(47)
長	野	5.1	(44)
岐	阜	10.9	(6)
静	岡	8.1	(29)
愛	知	11.7	(5)
三	重	8.4	(23)
滋	賀	8.3	(25)
京	都	10.6	(8)
大	阪	13.3	(2)
兵	庫	10.8	(7)
奈	良	9.2	(15)
和	歌	9.7	(14)
鳥	取	6.9	(36)
島	根	8.1	(29)
岡	山	9.8	(13)
広	島	<b>8.6</b>	<b>(20)</b>
山	口	9.0	(16)
徳	島	12.9	(3)
香	川	8.8	(18)
愛	媛	8.3	(25)
高	知	7.0	(35)
福	岡	10.4	(10)
佐	賀	8.9	(17)
長	崎	13.5	(1)
熊	本	7.3	(34)
大	分	10.5	(9)
宮	崎	8.3	(25)
鹿	児	10.2	(11)
沖	縄	11.9	(4)

**(3) 年次別年齢階級別新登録患者数及び罹患率(人口10万対)**

Trend of number and incidence rate (per100,000) of newly registered cases by age groups

区分 年齢階級	平成23年(2011)				平成28年(2016)				令和3年(2021)			
	広島県		全国		広島県		全国		広島県		全国	
	患者数	罹患率	患者数	罹患率	患者数	罹患率	患者数	罹患率	患者数	罹患率	患者数	罹患率
総数	434	15.2	23,681	17.7	324	11.4	17,625	13.9	239	8.6	11,519	9.2
0～4歳	0	0.0	33	0.6	2	1.7	26	0.5	0	0.0	14	0.3
5～9歳	0	0.0	20	0.4	0	0.0	11	0.2	0	0.0	5	0.1
10～14歳	1	0.7	31	0.5	1	0.8	22	0.4	0	0.0	10	0.2
15～19歳	3	2.2	157	2.6	2	1.5	190	3.1	1	0.8	98	1.8
20～29歳	24	8.3	1,417	10.4	32	11.7	1,235	9.8	29	10.6	930	7.4
30～39歳	22	5.7	1,718	9.6	14	4.2	1,004	6.5	14	4.7	597	4.3
40～49歳	31	8.5	1,820	10.5	16	3.8	1,228	6.5	12	3.1	640	3.6
50～59歳	30	8.6	2,049	12.8	19	5.8	1,295	8.4	17	4.7	841	4.9
60～69歳	52	12.1	3,232	17.5	31	7.5	22,213	12.0	12	3.6	1,070	7.0
70～歳	271	53.1	12,204	55.7	207	36.8	10,401	42.8	154	23.8	7,314	25.8
(再掲) 70～79歳	-	-	-	-	-	-	-	-	49	13.0	2,241	13.7
80～89歳	-	-	-	-	-	-	-	-	66	31.7	3,440	36.5
90歳以上	-	-	-	-	-	-	-	-	39	62.7	1,633	64.6
80歳以上(再々掲)	182	85.4	7,329	85.6	147	59.8	6,994	67.4	105	38.8	5,073	42.4

広島県の年次別年齢階級別新登録患者数



(4) 活動性分類別新登録患者数の年次推移

Trend of newly registered cases by activity classification

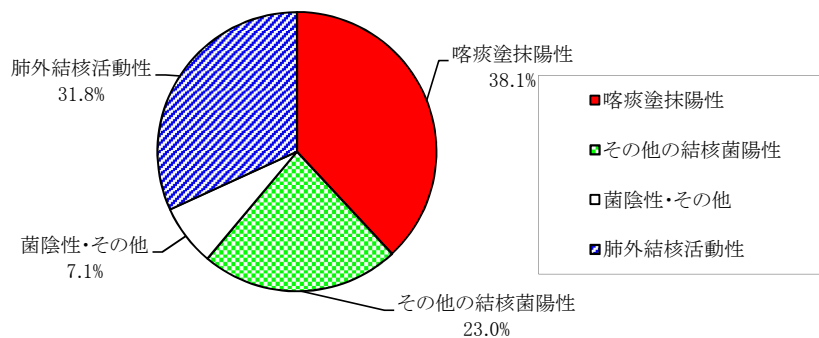
年	区分	活動性結核								(別掲) 潜在性結核感染症 LTBI**
		総数	活動性肺結核					肺外核活動性		
			総数	喀痰塗抹陽性		その他の結核菌陽性	菌陰性・その他			
総数	総数	初回治療	再治療	その他の結核菌陽性	菌陰性・その他	肺外核活動性				
平成14	2019	628	473	234	214	20	95	144	155	-
15	2003	507	357	190	181	9	79	88	150	-
16	2004	497	375	180	161	19	71	124	122	-
17	2005	528	402	209	194	15	76	117	126	-
18	2006	447	353	207	199	8	57	89	94	-
19	2007	472	356	206	198	8	86	64	116	58
20	2008	475	372	206	191	15	104	62	103	150
21	2009	486	379	197	182	15	108	74	107	83
22	2010	455	342	167	157	10	98	77	113	100
23	2011	434	311	162	140	22	94	55	123	312
24	2012	411	303	175	156	19	88	40	108	205
25	2013	383	281	168	161	7	83	30	102	120
26	2014	386	283	143	136	7	85	55	103	128
27	2015	324	244	139	128	11	73	32	80	92
28	2016	324	242	120	112	8	89	33	82	133
29	2017	321	232	122	114	8	73	37	89	105
30	2018	290	201	115	109	6	56	30	89	159
令和元	2019	284	209	107	101	6	68	34	75	153
2	2020	254	180	103	96	7	51	26	74	130
3	2021	239	163	91	88	3	55	17	76	109

※LTBI:Latent Tuberculosis Infection

(旧分類)

年	区分	活動性肺結核				活動性肺外結核	不明
		総数	広汎空洞型	その他の感染性	非感染性		
平成6	94	1,037	10	586	364	76	0
7	95	992	3	605	314	70	1
8	96	863	4	499	286	74	0
9	97	883	4	507	294	78	0
10	98	926	-	-	-	-	-
11	99	958	-	-	-	-	-
12	00	877	-	-	-	-	-
13	01	815	-	-	-	-	-
14	02	774	-	-	-	-	-
15	03	629	-	-	-	-	-

令和3年活動性分類別新登録患者構成



### 3 結核登録者の年次推移

#### Trend of registered cases

##### (1) 結核登録者数及び登録率(人口10万対)の年次推移

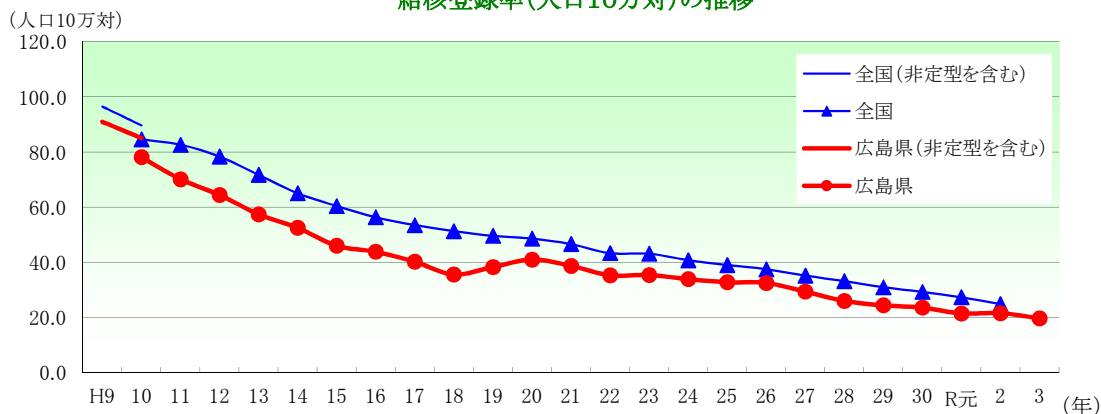
##### Trend of number and rate (per 100,000) of registered cases

年	区分	広島県		全国	
		登録者数	登録率	登録者数	登録率
平成14	02	1,515	52.6	82,974	65.1
15	03	1,328	46.1	77,211	60.5
16	04	1,265	43.9	72,079	56.4
17	05	1,159	40.3	68,508	53.6
18	06	1,026	35.7	65,695	51.4
19	07	1,098	38.4	63,556	49.7
20	08	1,180	41.1	62,244	48.7
21	09	1,110	38.8	59,573	46.7
22	10	1,012	35.4	55,573	43.4
23	11	1,014	35.5	55,196	43.2
24	12	969	34.0	52,173	40.9
25	13	934	32.9	49,814	39.1
26	14	926	32.6	47,845	37.6
27	15	839	29.5	44,888	35.3
28	16	742	26.1	42,299	33.3
29	17	692	24.5	39,670	31.3
30	18	668	23.7	37,134	29.4
令和元	19	606	21.6	34,523	27.4
2	20	609	21.7	31,551	25.0
3	21	549	19.8	27,754	22.1

(旧分類)

年	区分	広島県		全国	
		登録者数	登録率	登録者数	登録率
平成6	94	4,410	153.4	181,470	145.1
7	95	4,004	138.9	168,581	134.3
8	96	2,851	98.8	132,958	105.6
9	97	2,628	91.0	121,762	96.5
10	98	2,454	85.1	113,469	89.7
11	99	2,249	78.0	113,069	89.3
12	00	2,084	72.4	108,524	85.5
13	01	1,896	65.9	99,969	78.5
14	02	1,772	61.6	90,885	71.3
15	03	1,555	54.0	84,733	66.4

結核登録率(人口10万対)の推移



(2) 年齢階級別登録者の年次推移

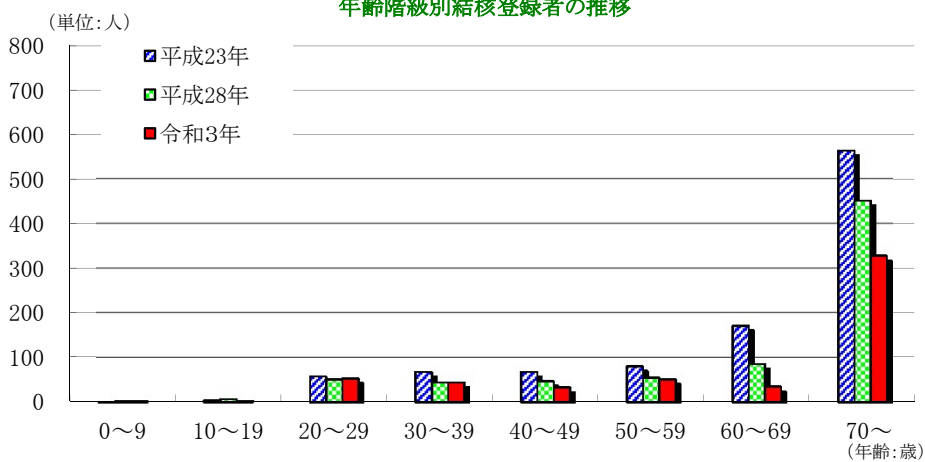
Trend of registered cases by age groups

区分年	総数	0～9歳	10～19歳	20～29歳	30～39歳	40～49歳	50～59歳	60～69歳	70歳～	不詳	(再掲) 70～79歳	80～89歳	90歳～
平成14	1,515	6	15	105	117	109	223	288	652	-	-	-	-
15	1,328	11	5	93	117	101	173	234	594	-	-	-	-
16	1,265	13	16	80	109	106	157	224	560	-	-	-	-
17	1,159	4	10	77	111	84	157	189	527	-	-	-	-
18	1,026	2	5	73	104	59	139	157	487	-	-	-	-
19	1,098	1	5	64	120	80	120	167	541	-	-	-	-
20	1,180	4	5	71	127	84	116	186	587	-	-	-	-
21	1,110	3	5	60	110	91	99	197	545	-	-	-	-
22	1,012	3	5	53	81	74	84	178	534	-	-	-	-
23	1,014	1	5	58	68	68	80	171	563	-	-	-	-
24	969	1	6	50	69	70	82	145	546	-	-	-	-
25	934	2	7	46	58	67	80	122	552	-	-	-	-
26	926	3	8	50	63	63	65	116	558	-	-	-	-
27	839	2	8	46	53	58	56	104	512	-	-	-	-
28	742	2	7	51	44	47	55	85	451	-	-	-	-
29	692	3	6	49	43	41	41	71	438	-	-	-	-
30	668	2	6	63	48	40	49	63	397	-	120	193	84
令和元	606	1	5	52	43	51	34	40	380	-	129	173	78
2	609	4	5	50	44	51	49	40	366	-	127	166	73
3	549	2	3	53	44	33	51	35	328	-	110	156	62

(旧分類)

区分年	総数	0～9歳	10～19歳	20～29歳	30～39歳	40～49歳	50～59歳	60～69歳	70歳～	不詳
平成6	4,410	58	69	307	279	470	729	1,080	1,418	-
7	4,004	41	71	303	262	445	621	940	1,321	-
8	2,851	32	55	192	166	322	460	642	982	-
9	2,628	28	24	181	156	267	429	573	970	-
10	2,454	13	19	168	146	232	401	484	991	-
11	2,249	5	16	152	128	188	363	439	958	-
12	2,084	16	14	135	133	157	334	401	894	-
13	1,896	12	21	132	120	144	299	383	785	-
14	1,772	7	15	106	125	119	267	350	783	-
15	1,555	12	5	94	120	114	211	297	702	-

年齢階級別結核登録者の推移



(3) 活動性分類別登録者の年次推移  
Trend of registered cases by activity classification

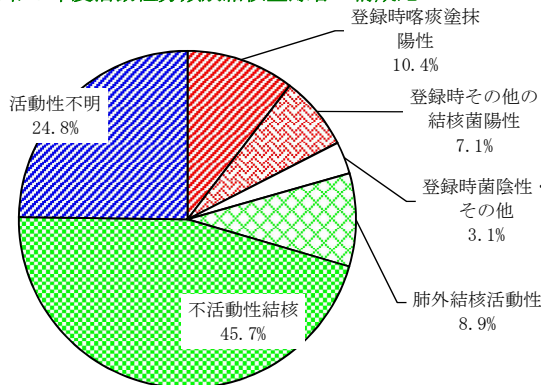
区分 年	総数	活動性結核									不活動性結核	活動性不明	(別掲) 潜在性結核感染症 LTBI**	
		総数	活動性肺結核						肺外結核活動性	治療中			観察中	
			総数	登録時喀痰塗抹陽性			登録時その他の結核菌陽性	登録時菌陰性・その他						
			総数	初治	回療	再治療								
平成14	1,515	590	451	237	214	23	91	123	139	686	239	-	-	
15	1,328	475	343	185	168	17	74	84	132	629	224	-	-	
16	1,265	421	314	166	144	22	63	85	107	611	233	-	-	
17	1,159	403	297	147	131	16	67	83	106	507	249	-	-	
18	1,026	365	287	167	154	13	43	77	78	499	162	-	-	
19	1,098	388	293	168	156	12	73	52	95	319	391	50	19	
20	1,180	411	317	172	155	17	90	55	94	314	455	128	58	
21	1,110	390	291	149	136	13	88	54	99	329	391	95	112	
22	1,012	340	255	132	120	12	72	51	85	516	156	86	127	
23	1,014	316	218	124	101	23	64	30	98	588	110	140	294	
24	969	264	192	98	86	12	60	34	72	327	378	161	394	
25	934	257	190	112	108	4	64	14	67	436	241	106	385	
26	926	262	195	104	99	5	56	35	67	352	312	95	287	
27	839	223	173	96	92	4	54	23	50	362	254	78	231	
28	742	221	169	85	79	6	59	25	52	323	198	94	203	
29	692	226	167	93	86	7	49	25	59	266	200	79	162	
30	668	199	135	74	71	3	41	20	64	373	96	93	148	
令和元	606	184	127	71	68	3	39	17	57	309	113	88	131	
2	609	171	121	69	64	5	32	20	50	281	157	84	146	
3	549	162	113	57	57	0	39	17	49	251	136	80	100	

※LTBI:Latent Tuberculosis Infection

(旧分類)

区分 年	総数	活動性肺結核				活動性肺外結核	不活動性	不明
		総数	広汎空洞型	その他の感染性	非感染性			
平成6	4,410	1,519	7	613	899	111	1,724	1,056
7	4,004	1,398	2	595	801	98	1,665	843
8	2,851	1,215	2	478	735	97	941	598
9	2,628	1,122	7	453	662	98	821	587
10	2,454	-	-	-	-	-	-	-
11	2,249	-	-	-	-	-	-	-
12	2,084	-	-	-	-	-	-	-
13	1,896	-	-	-	-	-	-	-
14	1,772	-	-	-	-	-	-	-
15	1,555	-	-	-	-	-	-	-

令和3年度活動性分類別結核登録者の構成比



(4) 登録者受療状況の年次推移

Trend of registered cases by place of treatment

区分 年	総 数					活動性結核					登録時喀痰塗抹陽性				
	計	入院	外来	治療 なし	不明	計	入院	外来	治療 なし	不明	計	入院	外来	治療 なし	不明
平成14	1,515	175	407	909	24	451	136	307	3	5	237	88	145	3	1
15	1,328	134	313	838	43	343	91	228	4	20	185	67	107	3	8
16	1,265	119	287	799	60	314	91	211	3	9	166	58	101	1	6
17	1,159	100	288	719	52	297	73	213	3	8	147	48	96	1	2
18	1,026	105	247	633	41	287	84	190	2	11	167	63	98	0	6
19	1,098	123	240	644	91	293	95	177	0	21	168	77	81	0	10
20	1,180	115	260	698	107	317	99	186	0	32	157	58	85	0	14
21	1,110	96	265	647	102	390	96	259	0	35	149	58	81	0	10
22	1,012	95	234	657	26	340	95	233	1	11	132	56	70	1	5
23	1,014	119	193	688	14	218	89	126	0	3	124	63	61	0	0
24	969	106	181	612	70	264	106	153	4	1	98	65	30	2	1
25	934	85	193	623	33	257	85	172	0	0	112	56	56	0	0
26	926	75	212	596	43	262	75	187	0	0	104	49	55	0	0
27	839	88	139	566	46	223	88	131	3	1	96	54	40	1	1
28	742	73	162	472	35	221	73	137	7	4	85	46	36	2	1
29	692	82	144	438	28	226	82	130	12	2	93	49	39	5	0
30	668	53	146	453	16	199	53	138	7	1	74	30	41	3	0
令和元	606	77	100	414	15	184	77	94	10	3	71	49	18	3	1
2	609	69	103	420	17	171	69	96	4	2	69	46	21	2	0
3	549	41	122	374	12	162	41	111	7	3	57	29	24	4	0

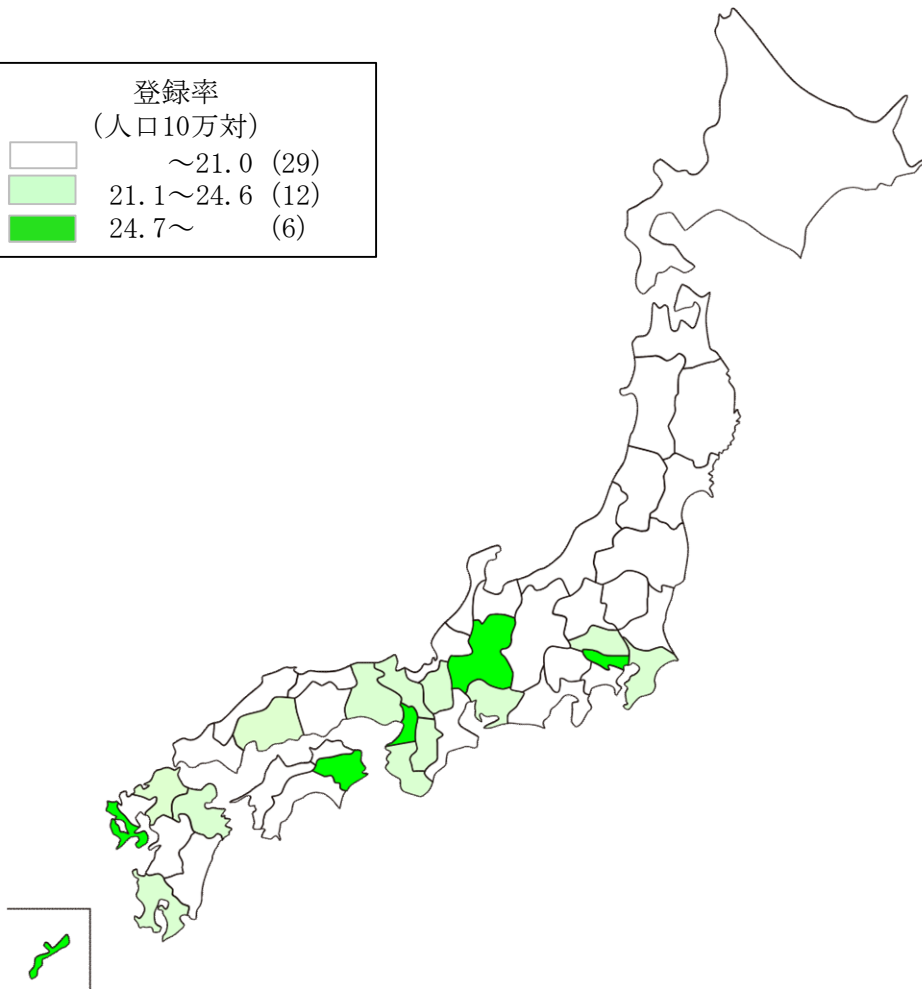
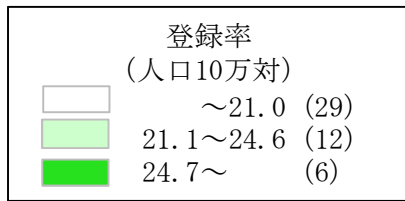
(旧分類)

区分 年	総 数					活動性肺結核					活動性感染性肺結核				
	計	入院	外来	治療 なし	不明	計	入院	外来	治療 なし	不明	計	入院	外来	治療 なし	不明
平成6	4,410	446	1,145	2,564	255	1,519	424	993	35	67	620	291	308	6	15
7	4,004	384	1,117	2,222	281	1,398	366	954	12	66	597	233	325	4	35
8	2,851	319	961	1,305	266	1,215	303	821	39	52	480	202	257	4	17
9	2,628	314	887	1,170	257	1,122	303	753	16	50	460	197	240	3	20
10	2,454	306	823	1,141	184	978	256	670	9	43	-	-	-	-	-
11	2,249	273	742	1,184	50	866	219	627	1	19	-	-	-	-	-
12	2,084	262	654	1,084	84	797	220	548	7	22	-	-	-	-	-
13	1,896	218	594	1,064	20	693	174	501	11	7	-	-	-	-	-
14	1,772	209	550	988	25	632	170	450	6	6	-	-	-	-	-
15	1,555	157	448	903	47	509	114	363	8	24	-	-	-	-	-



(5) 都道府県別にみた結核登録率（令和3年）

Registered cases rate (per 100,000) by prefectures in 2021



		(登録率)
全	国	22.1
北	海 道	16.0
青	森	17.6
岩	手	11.6
宮	城	11.5
秋	田	12.0
山	形	10.8
福	島	14.5
茨	城	20.3
栃	木	18.3
群	馬	14.7
埼	玉	23.6
千	葉	21.5
東	京	27.2
神	奈 川	18.3
新	潟	15.2
富	山	13.4
石	川	15.6
福	井	13.7
山	梨	13.5
長	野	13.1
岐	阜	26.2
静	岡	16.8
愛	知	21.7
三	重	19.6
滋	賀	22.5
京	都	23.1
大	阪	28.9
兵	庫	21.4
奈	良	21.8
和	歌 山	23.0
鳥	取	14.8
島	根	19.0
岡	山	17.0
広	島	22.9
山	口	20.2
徳	島	26.3
香	川	18.7
愛	媛	17.9
高	知	20.6
福	岡	22.4
佐	賀	20.8
長	崎	27.7
熊	本	19.9
大	分	21.7
宮	崎	17.2
鹿	児 島	22.1
沖	縄	25.1

(別掲)

札 幌 市	14.2
仙 台 市	17.0
さいたま市	25.2
千 葉 市	20.8
横 浜 市	23.9
川 崎 市	25.3
相 模 原 市	16.3
新 潟 市	15.2
静 岡 市	21.0
浜 松 市	20.6
名 古 屋 市	34.7
京 都 市	25.7
大 阪 市	45.1
堺 市	31.3
神 戸 市	32.0
岡 山 市	21.6
広 島 市	15.5
北 九 州 市	30.1
福 岡 市	22.2
熊 本 市	15.8
(再掲)	
東京都特別区	30.4

## 4 結核の有病率

### Prevalence

#### (1) 結核有病率(人口10万対)の年次推移

Trend of prevalence rate (per 100,000) by activity classification

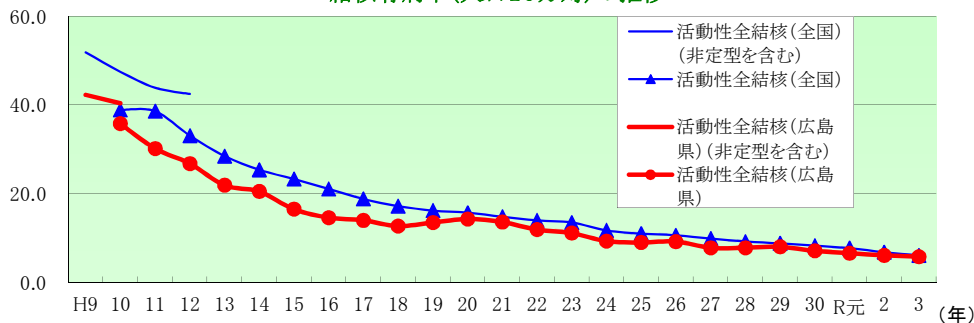
区分 年	広島県						全国					
	活動性全結核		登録時喀痰塗抹陽性肺結核		活動性肺外結核		活動性全結核		登録時喀痰塗抹陽性肺結核		活動性肺外結核	
	患者数	有病率	患者数	有病率	患者数	有病率	患者数	有病率	患者数	有病率	患者数	有病率
14 02	590	20.5	237	8.2	139	4.8	32,396	25.4	12,820	10.1	5,844	4.8
15 03	475	16.5	185	6.4	132	4.6	29,717	23.3	11,836	9.3	5,456	4.3
16 04	421	14.6	166	5.8	107	3.7	26,945	21.1	10,891	8.5	5,134	4.0
17 05	403	14.0	147	5.1	106	3.7	23,969	18.8	9,802	7.7	4,700	3.7
18 06	365	12.7	167	5.8	78	2.7	21,976	17.2	8,943	7.0	4,531	3.5
19 07	388	13.5	168	5.8	95	3.3	20,637	16.2	8,364	6.5	4,538	3.6
20 08	411	14.3	317	11.0	94	3.3	20,021	15.7	9,809	7.7	4,503	3.5
21 09	390	14.2	149	5.2	99	3.5	18,915	14.8	7,593	6.0	4,287	3.4
22 10	340	11.9	132	4.6	85	3.0	17,927	14.0	6,949	5.4	3,932	3.1
23 11	316	11.1	124	4.3	98	3.4	17,264	13.5	6,619	5.2	4,004	3.1
24 12	264	9.3	98	3.4	72	2.5	14,858	11.7	5,337	4.2	3,477	2.7
25 13	257	9.0	112	3.9	67	2.4	13,957	11.0	5,676	4.5	3,127	2.5
26 14	262	9.2	104	3.7	67	2.4	13,513	10.6	5,330	4.2	3,142	2.5
27 15	223	7.8	96	3.4	50	1.8	12,534	9.9	4,965	3.9	2,938	2.3
28 16	221	7.8	85	3.0	52	1.8	11,717	9.2	4,505	3.5	2,701	2.1
29 17	226	8.0	93	3.3	59	2.1	11,097	8.8	4,262	3.4	2,550	2.0
30 18	199	7.1	74	2.6	64	2.3	10,448	8.3	3,789	3.0	2,409	1.9
令和元 19	184	6.6	71	2.5	57	2.0	9,695	7.7	3,445	2.7	2,383	1.9
2 20	171	6.1	69	2.5	50	1.8	8,640	6.8	3,130	2.5	2,325	1.8
3 21	162	5.8	57	2.1	49	1.8	7,744	6.2	2,707	2.2	2,188	1.7

(旧分類)

区分 年	広島県						全国					
	活動性全結核		感染性肺結核		活動性肺外結核		活動性全結核		感染性肺結核		活動性肺外結核	
	患者数	有病率	患者数	有病率	患者数	有病率	患者数	有病率	患者数	有病率	患者数	有病率
平成6 94	1,630	56.7	620	21.6	111	3.9	70,781	56.6	22,330	17.9	4,102	3.3
7 95	1,496	51.9	597	20.7	98	3.4	65,167	51.9	21,483	17.1	3,663	2.9
8 96	1,312	45.5	480	16.6	97	3.4	59,760	47.5	20,964	16.7	3,565	2.8
9 97	1,220	42.3	460	15.9	98	3.4	55,409	43.9	20,916	16.6	3,304	2.6
10 98	1,165	40.4	-	-	-	-	53,741	42.5	-	-	-	-
11 99	1,025	35.6	-	-	-	-	54,938	43.4	-	-	-	-
12 00	940	32.7	-	-	-	-	48,390	38.1	-	-	-	-
13 01	816	28.4	-	-	-	-	42,394	33.3	-	-	-	-
14 02	771	26.8	-	-	-	-	38,190	30.0	-	-	-	-
15 03	641	22.3	-	-	-	-	35,297	27.7	-	-	-	-

(人口10万対)

#### 結核有病率(人口10万対)の推移

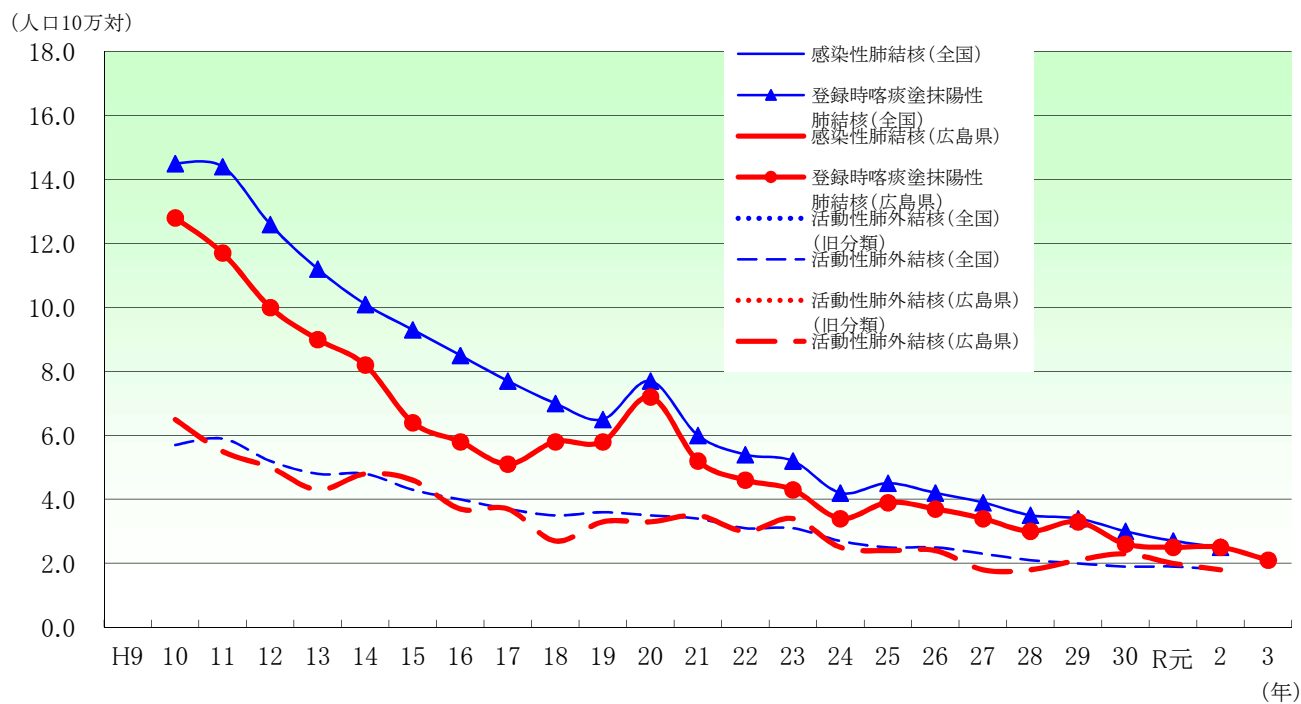


(2) 年次別年齢階級別活動性患者数及び有病率(人口10万対)

Trend of number and prevalence rate (per 100,000) of active tuberculosis by age groups

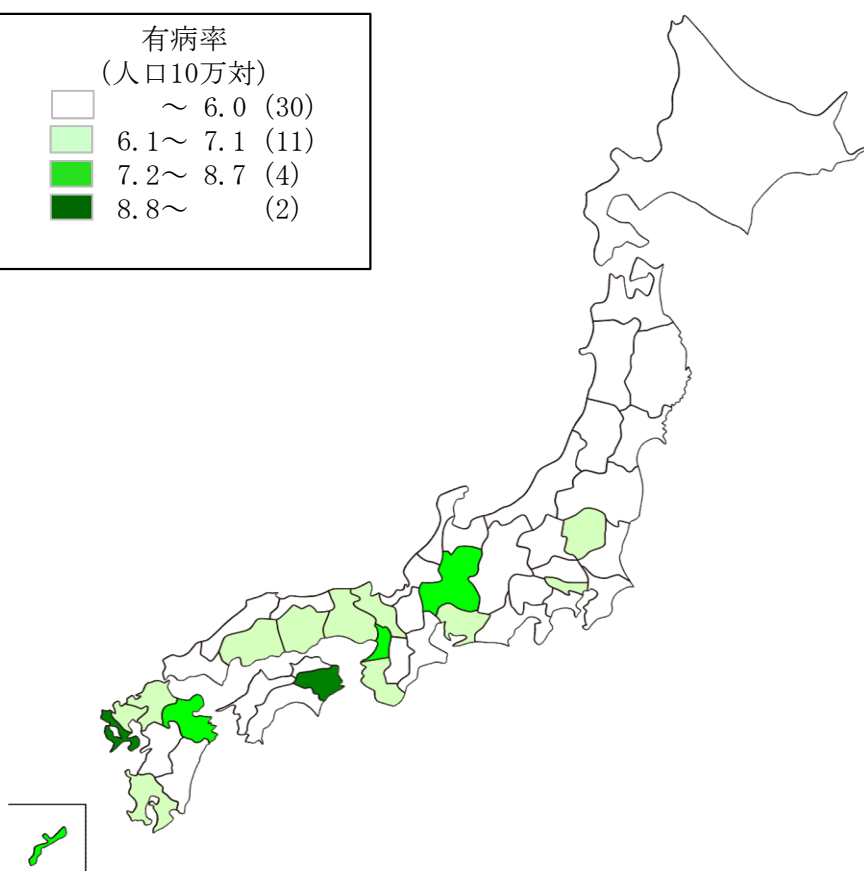
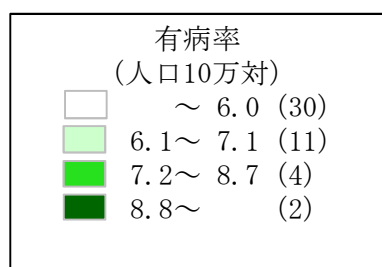
年 年齢階級	平成28年		平成29年		平成30年		令和元年		令和2年		令和3年	
	患者数	有病率	患者数	有病率	患者数	有病率	患者数	有病率	患者数	有病率	患者数	有病率
総数	221	7.8	226	8.0	199	7.1	184	6.6	171	6.1	162	5.8
0～4	0	0.0	0	0.0	0	0.0	1	0.9	1	1.0	0	0.0
5～9	1	0.8	0	0.0	0	0.0	0	0.0	1	0.8	0	0.0
10～14	0	0.0	0	0.0	2	1.6	0	0.0	0	0.0	0	0.0
15～19	1	0.7	1	0.7	0	0.0	1	0.8	0	0.0	1	0.8
20～29	17	6.2	20	7.4	28	10.4	11	4.1	10	3.7	20	7.5
30～39	12	3.6	11	3.4	9	2.9	11	3.6	10	3.3	10	3.4
40～49	10	2.4	10	2.4	14	3.4	18	4.5	11	2.7	9	2.3
50～59	16	4.9	6	1.8	8	2.4	7	2.0	9	2.6	16	4.4
60～69	25	6.0	21	5.3	14	3.7	7	2.0	19	5.5	11	3.3
70～	139	24.7	157	26.8	124	20.5	128	20.0	110	17.2	95	14.7
不詳	0	0	0	0	0	0	0	0	0	0	0	0
(再掲) 70～79	-	-	-	-	39	11.3	42	11.1	37	9.8	30	8.0
80～89	-	-	-	-	61	31.1	63	30.9	53	26.0	46	22.1
90～	-	-	-	-	24	43.9	23	38.5	20	33.4	19	30.5

結核有病率(人口10万対)の推移(2)



(3) 都道府県別にみた結核有病率 (令和3年)

TB prevalence rate (per 100,000) by prefectures in 2021



		(有病率)
全	国	6.2
北	海 道	4.3
青	森	4.6
岩	手	2.9
宮	城	3.6
秋	田	3.6
山	形	4.6
福	島	3.6
茨	城	5.4
栃	木	6.1
群	馬	3.7
埼	玉	5.1
千	葉	5.2
東	京	6.9
神	奈 川	4.7
新	潟	4.7
富	山	5.8
石	川	5.4
福	井	4.6
山	梨	3.0
長	野	3.6
岐	阜	7.2
静	岡	4.9
愛	知	6.5
三	重	5.6
滋	賀	5.6
京	都	6.5
大	阪	7.5
兵	庫	6.7
奈	良	5.9
和	歌 山	6.6
鳥	取	4.4
島	根	5.0
岡	山	6.2
広	島	<b>6.6</b>
山	口	5.7
徳	島	10.1
香	川	5.6
愛	媛	5.5
高	知	5.6
福	岡	6.9
佐	賀	6.2
長	崎	9.3
熊	本	4.7
大	分	7.5
宮	崎	4.5
鹿	児 島	6.7
沖	縄	8.2

(別掲)

札 幌 市	3.7
仙 台 市	4.8
さいたま市	5.6
千 葉 市	5.5
横 浜 市	5.6
川 崎 市	7.2
相 模 原 市	5.2
新 潟 市	2.7
静 岡 市	5.4
浜 松 市	5.9
名 古 屋 市	10.2
京 都 市	7.4
大 阪 市	14.4
堺 市	10.5
神 戸 市	8.9
岡 山 市	6.2
広 島 市	4.8
北九州 市	11.5
福 岡 市	6.9
熊 本 市	3.9

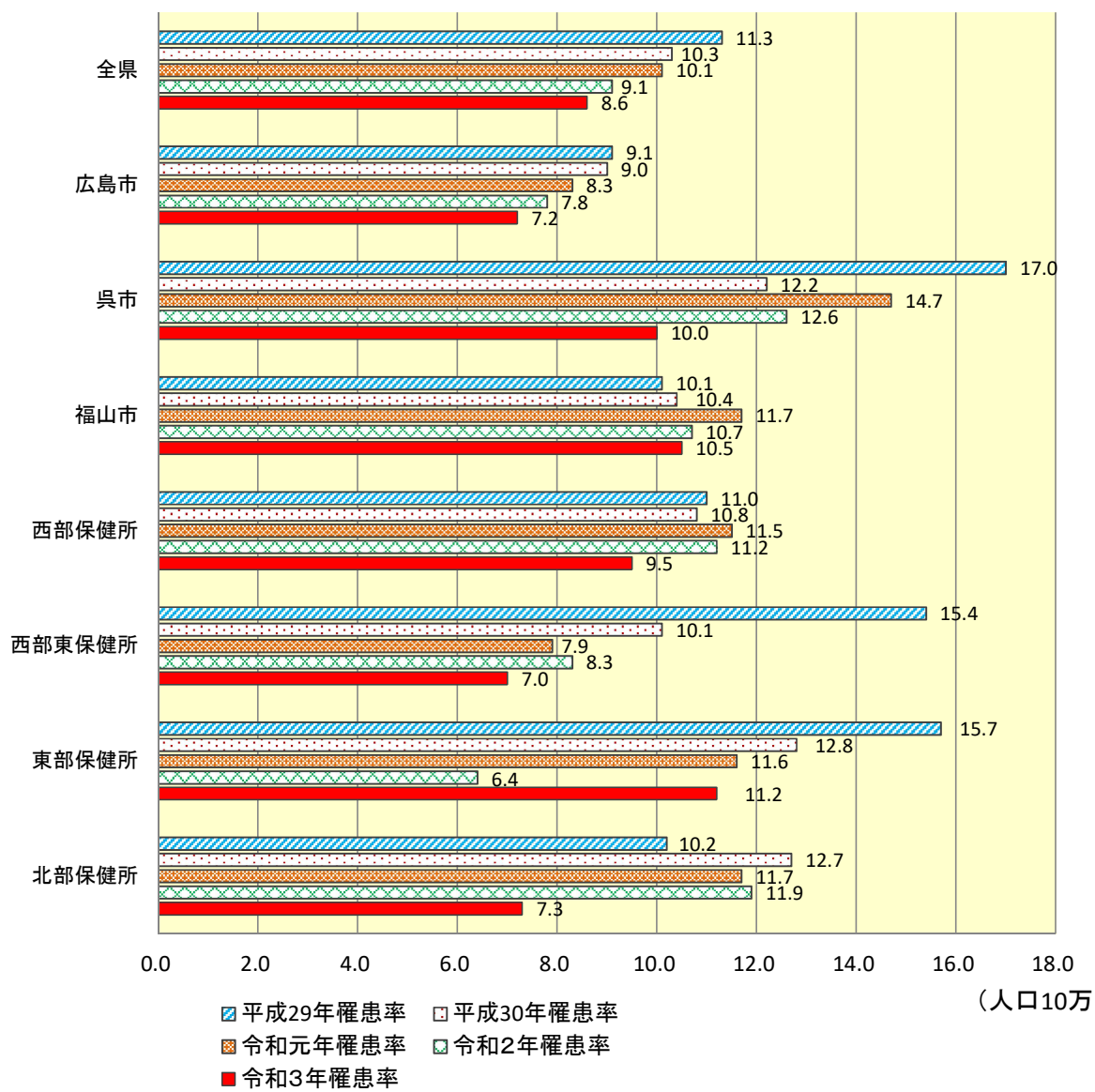
(再掲)

東京都特別区	7.5
--------	-----

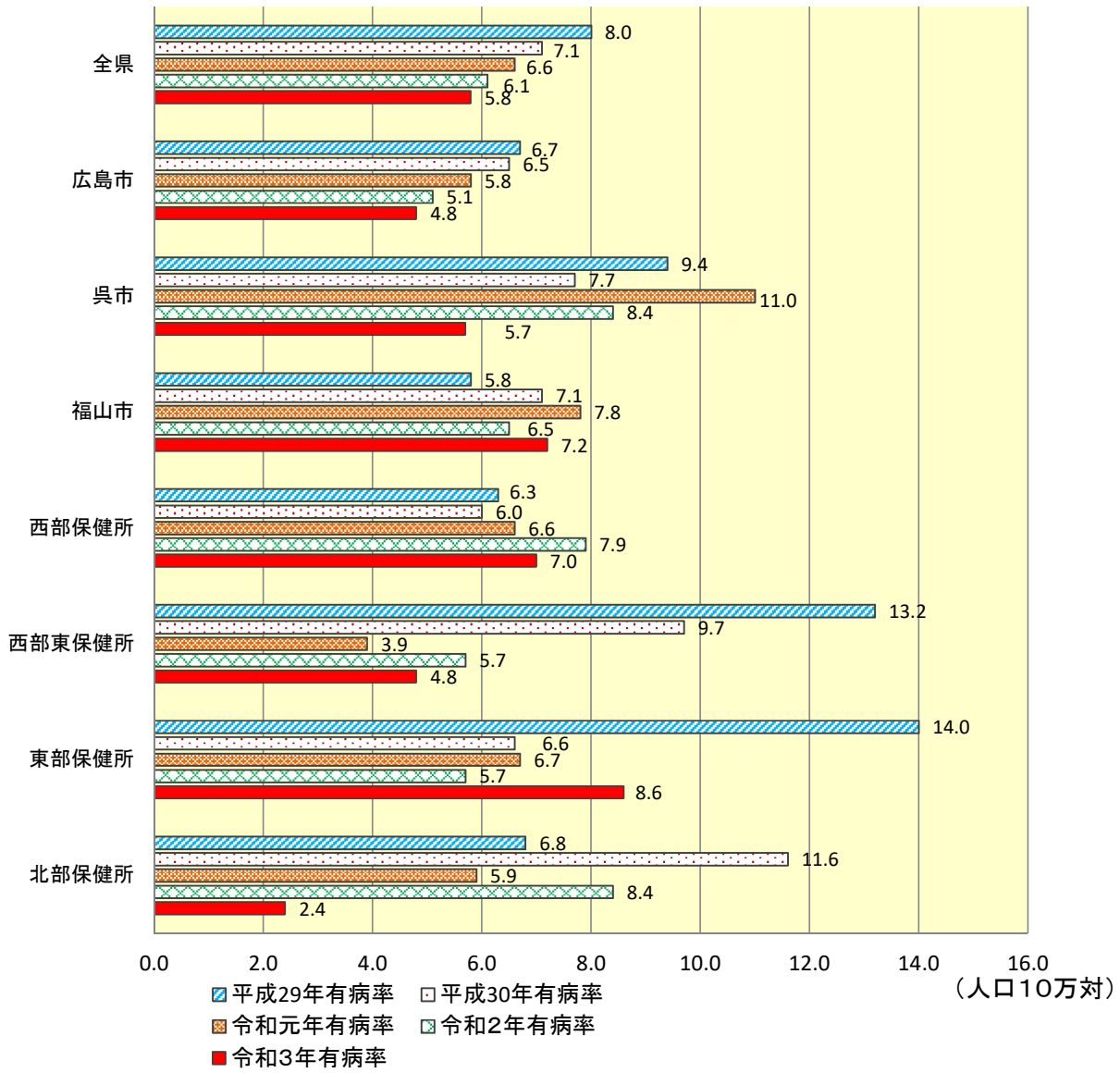
(4) 令和3年保健所(支所)・指定都市・政令市別結核罹患率・有病率・登録率(人口10万対)  
 Incidence and prevalence rate (per 100,000) by Health Center, Metropolitan cities,  
 Big cities in 2021

区 分	令和3年10月1日現在人口	罹患率	有病率	登録率
全 県	2,779,314	8.6	5.8	19.8
広 島 市	1,196,222	7.2	4.8	15.5
呉 市	210,229	10.0	5.7	26.6
福 山 市	458,021	10.5	7.2	24.2
県立保健所計	914,842	9.2	6.6	21.4
西部保健所	327,332	9.5	7.0	21.1
西部東保健所	227,261	7.0	4.8	22.4
東部保健所	277,510	11.2	8.6	23.1
北部保健所	82,739	7.3	2.4	14.5

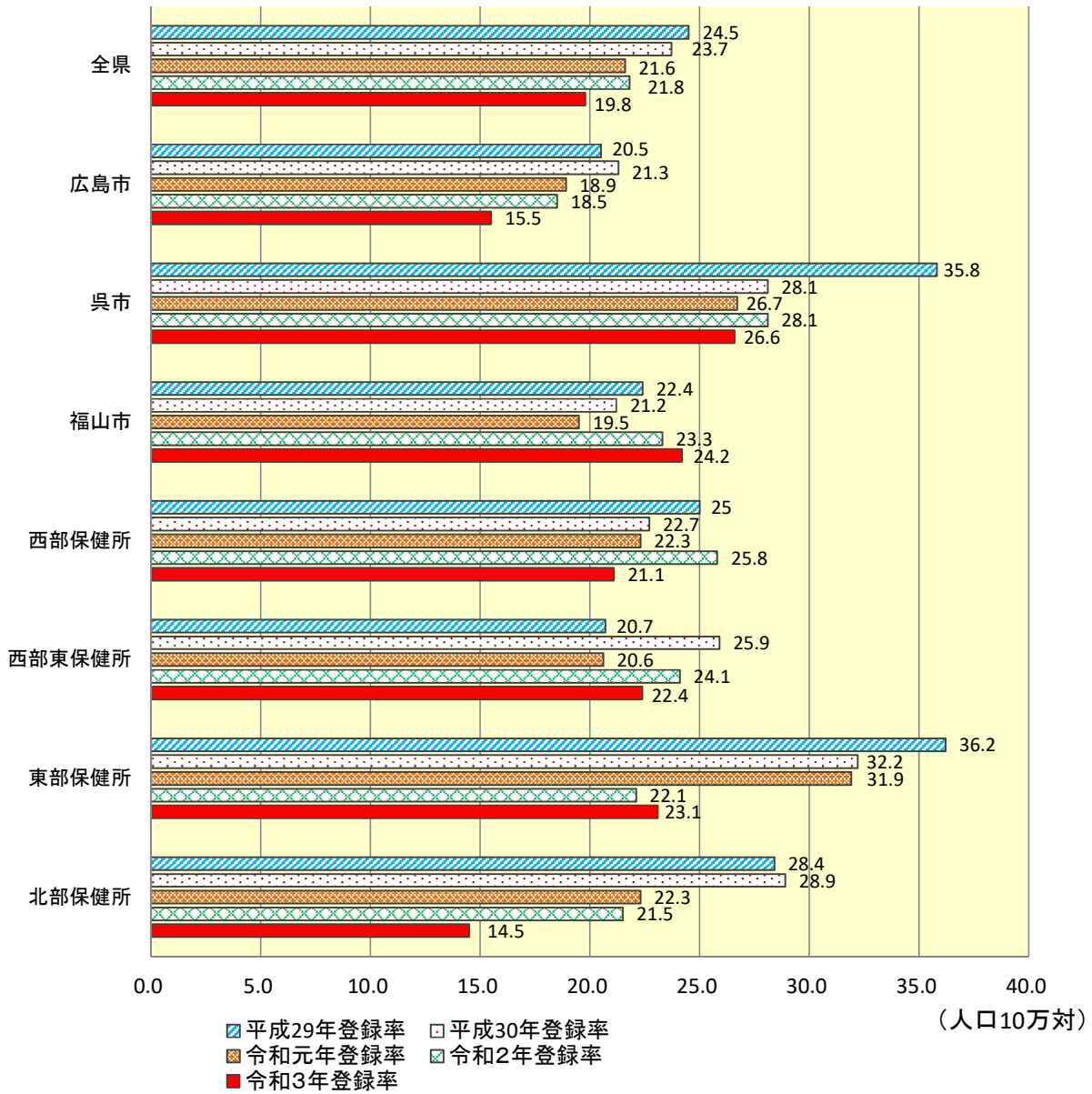
保健所・政令市・指定都市別結核罹患率(人口10万対)



保健所・政令市・指定都市別結核有病率(人口10万対)



保健所・政令市・指定都市別結核登録率(人口10万対)





## 5 令和3年結核新登録患者の状況

### Situation of newly registered cases in 2021

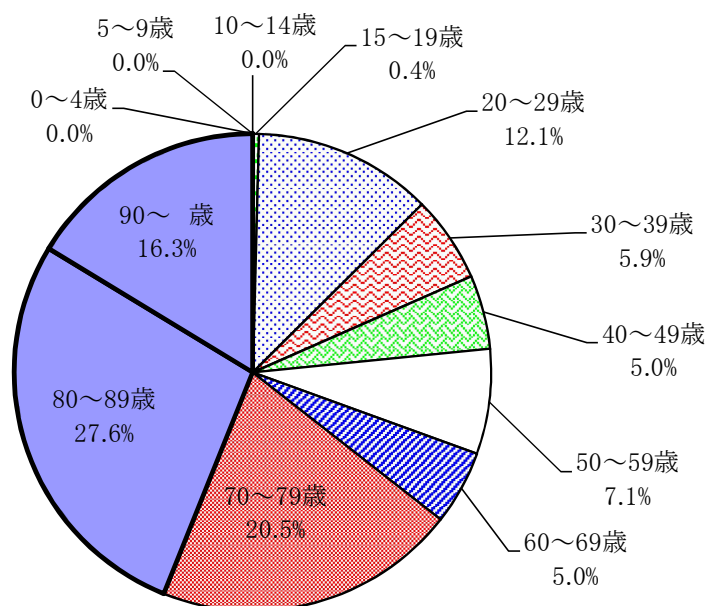
#### (1) 新登録患者数(活動性分類, 年齢階級別, 性別)

Newly registered cases by activity classification, age groups, sex

	活 動 性 結 核								(別掲) 潜在性結核 感染症 LTBI※
	総数	肺 結 核 活 動 性					肺 外 結 核 活 動 性		
		総数	喀痰塗抹陽性			その他の 結核菌 陽 性		菌陰性 ・ その他	
			総数	初 回 治 療	再治療				
総 数	239	163	91	88	3	55	17	76	109
男	128	92	49	47	2	30	13	36	65
女	111	71	42	41	1	25	4	40	44
0～4歳	0	0	0	0	0	0	0	0	4
5～9歳	0	0	0	0	0	0	0	0	0
10～14歳	0	0	0	0	0	0	0	0	0
15～19歳	1	1	1	1	0	0	0	0	0
20～29歳	29	16	5	5	0	8	3	13	6
30～39歳	14	12	3	3	0	6	3	2	14
40～49歳	12	8	3	3	0	3	2	4	10
50～59歳	17	11	6	6	0	5	0	6	9
60～69歳	12	8	5	4	1	1	2	4	14
70～79歳	49	34	17	16	1	15	2	15	38
80～89歳	66	44	33	33	0	7	4	22	12
90～歳	39	29	18	17	1	10	1	10	2
不 詳	0	0	0	0	0	0	0	0	0

※LTBI:Latent Tuberculosis Infection

令和3年年齢階級別結核新登録患者構成比

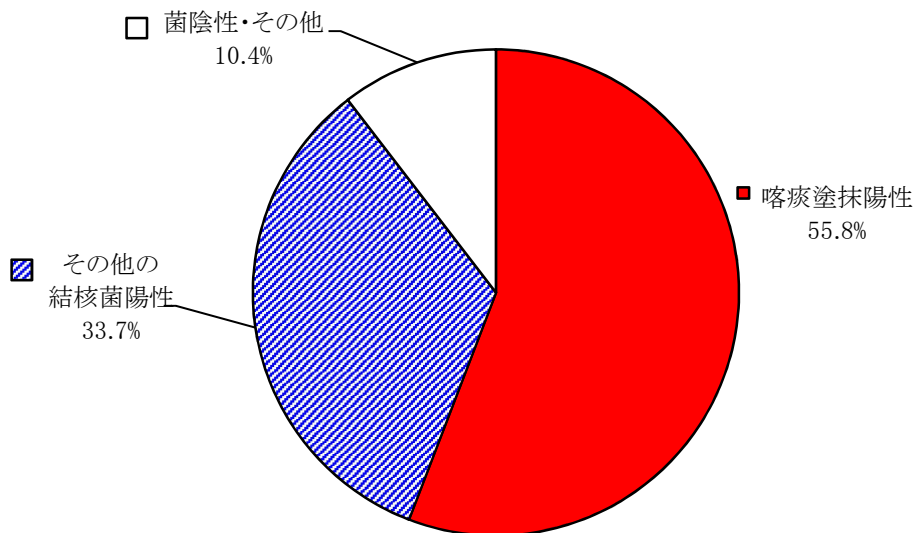


(2) 新登録肺結核患者数(菌検査結果別)

Newly registered pulmonary cases by the results of initial bacteriological examination

菌検査別 年齢階級	総 数	喀 痰 塗抹陽性	その他の 結核菌陽性	菌陰性 ・その他
計	163	91	55	17
0～4歳	0	0	0	0
5～9歳	0	0	0	0
10～14歳	0	0	0	0
15～19歳	1	1	0	0
20～29歳	16	5	8	3
30～39歳	12	3	6	3
40～49歳	8	3	3	2
50～59歳	11	6	5	0
60～69歳	8	5	1	2
70～79歳	34	17	15	2
80～89歳	44	33	7	4
90～ 歳	29	18	10	1
不 詳	0	0	0	0

令和3年新登録肺結核患者菌検査結果



## 6 令和3年結核登録者の状況

### Situation of registered cases in 2021

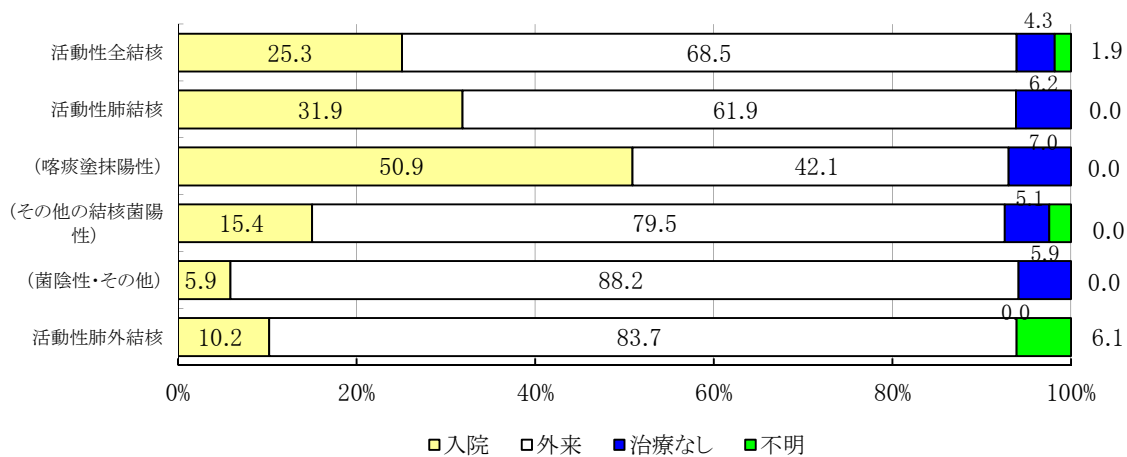
#### (1) 年末現在登録者数(活動性分類, 受療状況)

Number of registered cases by activity classification and place of treatment

活動性分類	①総数	活動性結核										(別掲)		
		②総数	肺結核活動性							⑨肺外結核活動性	⑩不活動性結核	⑪活動性不明	潜在性結核感染症LTBI	
			③総数	登録時喀痰塗抹陽性		⑦登録時 他の結核菌陽性	⑧登録時 菌陰性・ その他	⑤初回治療	⑥再治療				治療中	観察中
④総数	⑤初回治療	⑥再治療		⑦登録時 他の結核菌陽性	⑧登録時 菌陰性・ その他					⑨肺外結核活動性	⑩不活動性結核	⑪活動性不明		
受療状況	②+⑩+⑪	③+⑨	④+⑦+⑧	⑤+⑥										
計	549	162	113	57	57	0	39	17	49	251	136	80	100	
入院	41	41	36	29	29	0	6	1	5	0	0	0	0	
外来	122	111	70	24	24	0	31	15	41	0	11	64	0	
治療なし	374	7	7	4	4	0	2	1	0	251	116	2	100	
不明	12	3	0	0	0	0	0	0	3	0	9	14	0	

※LTBI:Latent Tuberculosis Infection

#### 令和3年 結核登録者の受療状況



#### (2) 年末現在活動性肺結核登録患者数(受療状況, 保険の種類別)

Number of registered cases by active pulmonary by place of treatment and type of medical insurance

受療状況	保険種別 総計	被用者保険		国民健康保険			後期高齢者	生活保護法	その他	不明
		本人	家族	一般	退職本人	退職家族				
計	113	28	4	15	0	0	55	9	0	2
入院	36	6	1	3	0	0	20	5	0	1
外来	70	20	3	12	0	0	31	3	0	1
治療なし	7	2	0	0	0	0	4	1	0	0
不明	0	0	0	0	0	0	0	0	0	0

(3) 年末現在登録者数(活動性分類, 年齢階級別)

Number of registered cases by activity classification and age groups

	総数	活動性結核								不活動性結核	活動性不明	(別掲) 潜在性結核感染症LTBI※	
		総数	活動性肺結核						肺外核活動性			治療中	観察中
			総数	登録時喀痰塗抹陽性			登録時その他の結核菌陽性	登録時菌陰性・その他					
				総数	初治	回療							
総数	549	162	113	57	57	0	39	17	49	251	136	80	100
男	283	91	66	29	29	0	24	13	25	117	75	45	54
女	266	71	47	28	28	0	15	4	24	134	61	35	46
0～4歳	2	0	0	0	0	0	0	0	0	2	0	3	3
5～9歳	0	0	0	0	0	0	0	0	0	0	0	0	3
10～14歳	1	0	0	0	0	0	0	0	0	1	0	0	1
15～19歳	2	1	1	1	1	0	0	0	0	0	1	0	0
20～29歳	53	20	13	3	3	0	7	3	7	17	16	5	16
30～39歳	44	10	9	3	3	0	3	3	1	19	15	4	18
40～49歳	33	9	7	1	1	0	5	1	2	14	10	8	9
50～59歳	51	16	8	5	5	0	3	0	8	22	13	9	11
60～69歳	35	11	6	4	4	0	1	1	5	15	9	11	12
70～79歳	110	30	23	12	12	0	9	2	7	52	28	28	18
80～89歳	156	46	32	20	20	0	7	5	14	73	37	11	7
90～歳	62	19	14	8	8	0	4	2	5	36	7	1	2
不詳	0	0	0	0	0	0	0	0	0	0	0	0	0

※LTBI:Latent Tuberculosis Infection

## 7 令和3年保健所・指定都市・政令市別結核新登録者の状況

### Number of newly registered cases in 2021 by Health Centers, Metropolitan cities, Big cities

#### (1) 新登録患者数 (活動性分類)

Number of newly registered cases by activity classification

保健所及び市	活 動 性 結 核								(別掲) 潜在性結核感染症 LTBI※		
	①総数  ②+⑧	肺 結 核 活 動 性					⑥登録時 その他の結核 菌陽性	⑦登録時 菌陰性 ・ その他		⑧肺 外 結 核 活 動 性	
		②総数  ③+⑥+⑦	登録時喀痰塗抹陽性			④初 回 治 療					⑤再治療
			③総数  ④+⑤								
計	239	163	91	88	3	55	17	76	109		
広 島 市	86	64	37	36	1	21	6	22	28		
呉 市	21	12	6	6	0	4	2	9	10		
福 山 市	48	31	20	19	1	8	3	17	34		
西 部 保 健 所	31	23	12	12	0	9	2	8	13		
西 部 東 保 健 所	16	9	4	4	0	4	1	7	2		
東 部 保 健 所	31	20	10	10	0	8	2	11	17		
北 部 保 健 所	6	4	2	1	1	1	1	2	5		

※LTBI:Latent Tuberculosis Infection

#### (2) 活動性肺結核新登録患者数(菌検査結果別)

Number of newly registered cases by active-infectious pulmonary by the results of initial bacteriological examination

菌検査別 保健所及び市	総 数	喀 痰 塗抹陽性	その他の 結核菌陽性	菌陰性・ その他
計	163	91	55	17
広 島 市	64	37	21	6
呉 市	12	6	4	2
福 山 市	31	20	8	3
西 部 保 健 所	23	12	9	2
西 部 東 保 健 所	9	4	4	1
東 部 保 健 所	20	10	8	2
北 部 保 健 所	4	2	1	1

**8 令和3年保健所・指定都市・政令市別結核登録者の状況**

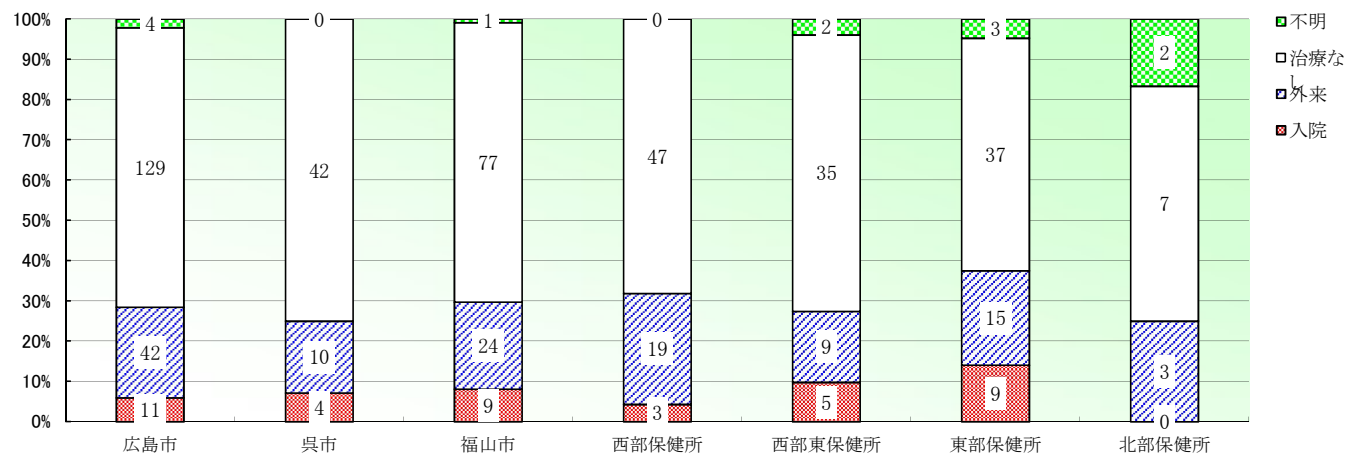
**Situation of registered cases by Health Centers,  
Metropolitan cities, Big cities in 2021**

**(1) 年末現在登録者(活動性分類, 受療状況)**

Number of registered cases by activity classification and place of treatment

区分	総計					登録時喀痰塗抹陽性					登録時その他の結核菌陽性					登録時菌陰性・その他					肺外結核活動性					不活動性結核					活動性不明					(別掲) 潜在性結核感染症(治療中)					(別掲) 潜在性結核感染症(観察中)									
	計	入院	外来	治療なし	不明	計	入院	外来	治療なし	不明	計	入院	外来	治療なし	不明	計	入院	外来	治療なし	不明	計	入院	外来	治療なし	不明	計	入院	外来	治療なし	不明	計	入院	外来	治療なし	不明	計	入院	外来	治療なし	不明	計	入院	外来	治療なし	不明					
保健所及び市																																																		
合計	549	41	122	374	12	57	29	24	4	0	39	6	31	2	0	17	1	15	1	0	49	5	41	0	3	251	0	0	251	0	136	0	11	116	9	80	0	64	2	14	100	0	0	100	0					
広島市	186	11	42	129	4	18	7	9	2	0	15	2	11	2	0	4	1	3	0	0	20	1	17	0	2	102	0	0	102	0	27	0	2	23	2	20	0	17	0	3	12	0	0	12	0					
呉市	56	4	10	42	0	4	3	1	0	0	2	0	2	0	0	2	0	2	0	0	4	1	3	0	0	33	0	0	33	0	11	0	2	9	0	9	0	9	0	0	4	0	0	4	0					
福山市	111	9	24	77	1	14	8	6	0	0	6	1	5	0	0	3	0	3	0	0	10	0	10	0	0	59	0	0	59	0	19	0	0	18	1	14	0	11	0	3	15	0	0	15	0					
西部保健所	69	3	19	47	0	8	3	5	0	0	7	0	7	0	0	4	0	3	1	0	4	0	4	0	0	43	0	0	43	0	3	0	0	3	0	9	0	6	2	1	26	0	0	26	0					
西部東保健所	51	5	9	35	2	4	4	0	0	0	2	1	1	0	0	2	0	2	0	0	3	0	3	0	0	0	0	0	0	0	40	0	3	35	2	3	0	2	0	1	6	0	0	6	0					
東部保健所	64	9	15	37	3	8	4	2	2	0	7	2	5	0	0	1	0	1	0	0	8	3	4	0	1	10	0	0	10	0	30	0	3	25	2	18	0	13	0	5	28	0	0	28	0					
北部保健所	12	0	3	7	2	1	0	1	0	0	0	0	0	0	0	1	0	1	0	0	0	0	0	0	0	4	0	0	4	0	6	0	1	3	2	7	0	6	0	1	9	0	0	9	0					

令和3年 保健所・市別活動性全結核受療状況



※ 数字は人数を表示

(2) 年末現在登録者数 (活動性分類)

Number of registered cases by activity classification

活動性分類	①総数	活 動 性 結 核								⑩不活動性 結 核	⑪活動性 不 明	(別掲) 潜在性結核感染症		
		②総数	肺 結 核 活 動 性					⑨肺 外 結 核 活 動 性	⑦登録時 その他 の結核 菌陽性			⑧登録時 菌陰性 ・ その他	治療中	観察中
			③総数	登録時喀痰塗抹陽性			⑥再治療							
				④総数	⑤初回 治療									
保健所及び市	②+⑩+⑪	③+⑨	④+⑦+⑧	⑤+⑥										
計	549	162	113	57	57	0	39	17	49	251	136	80	100	
広島市	186	57	37	18	18	0	15	4	20	102	27	20	12	
呉市	56	12	8	4	4	0	2	2	4	33	11	9	4	
福山市	111	33	23	14	14	0	6	3	10	59	19	14	15	
西部保健所	69	23	19	8	8	0	7	4	4	43	3	9	26	
西部東保健所	51	11	8	4	4	0	2	2	3	0	40	3	6	
東部保健所	64	24	16	8	8	0	7	1	8	10	30	18	28	
北部保健所	12	2	2	1	1	0	0	1	0	4	6	7	9	



## 9 令和3年市町別結核登録の状況

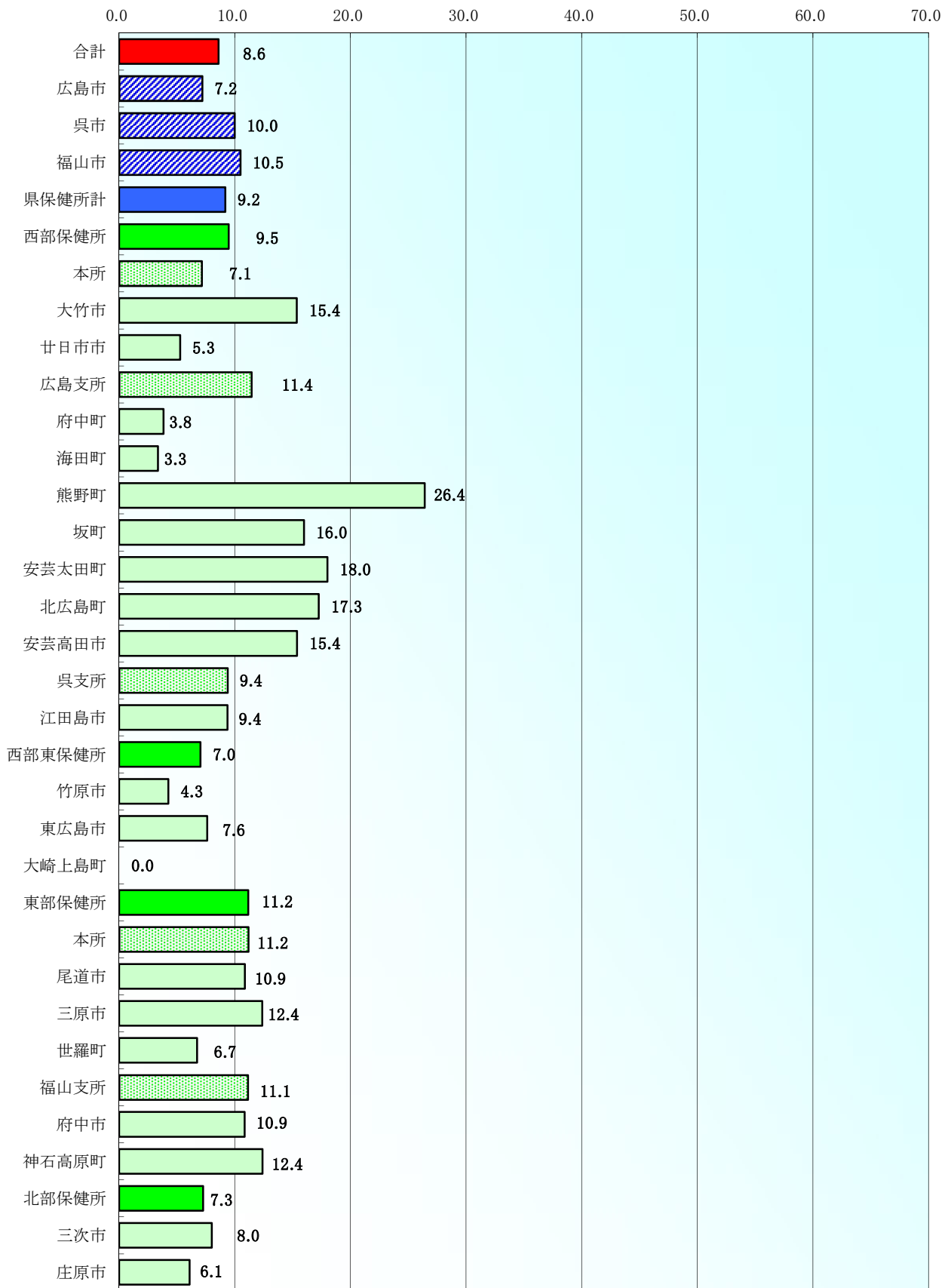
### Number of registered cases by cities and towns in 2021

※人口は広島県総務局統計課推計

	令和3年10月1日 現在人口	新登録 患者数	罹患率	登録者数	登録率	活動性 患者数	有病率
合計	2,779,314	239	8.6	549	19.8	162	5.8
広島市	1,196,222	86	7.2	186	15.5	57	4.8
呉市	210,229	21	10.0	56	26.6	12	5.7
福山市	458,021	48	10.5	111	24.2	33	7.2
県保健所計	914,842	84	9.2	196	21.4	60	6.6
西部保健所	327,332	31	9.5	69	21.1	23	7.0
本所	139,964	10	7.1	27	19.3	8	5.7
大竹市	26,035	4	15.4	7	26.9	3	11.5
廿日市市	113,929	6	5.3	20	17.6	5	4.4
広島支所	166,031	19	11.4	38	22.9	13	7.8
府中町	52,033	2	3.8	5	9.6	2	3.8
海田町	29,852	1	3.3	3	10.0	1	3.3
熊野町	22,705	6	26.4	9	39.6	6	26.4
坂町	12,517	2	16.0	2	16.0	0	0.0
安芸太田町	5,550	1	18.0	3	54.1	1	18.0
北広島町	17,369	3	17.3	6	34.5	1	5.8
安芸高田市	26,005	4	15.4	10	38.5	2	7.7
呉支所	21,337	2	9.4	4	18.7	2	9.4
江田島市	21,337	2	9.4	4	18.7	2	9.4
西部東保健所	227,261	16	7.0	51	22.4	11	4.8
竹原市	23,508	1	4.3	3	12.8	0	0.0
東広島市	196,763	15	7.6	48	24.4	11	5.6
大崎上島町	6,990	0	0.0	0	0.0	0	0.0
東部保健所	277,510	31	11.2	64	23.1	24	8.6
本所	232,586	26	11.2	57	24.5	22	9.5
尾道市	128,857	14	10.9	29	22.5	12	9.3
三原市	88,900	11	12.4	21	23.6	9	10.1
世羅町	14,829	1	6.7	7	47.2	1	6.7
福山支所	44,924	5	11.1	7	15.6	2	4.5
府中市	36,855	4	10.9	5	13.6	1	2.7
神石高原町	8,069	1	12.4	2	24.8	1	12.4
北部保健所	82,739	6	7.3	12	14.5	2	2.4
三次市	49,877	4	8.0	9	18.0	2	4.0
庄原市	32,862	2	6.1	3	9.1	0	0.0

令和3年 罹患率

(人口10万対)



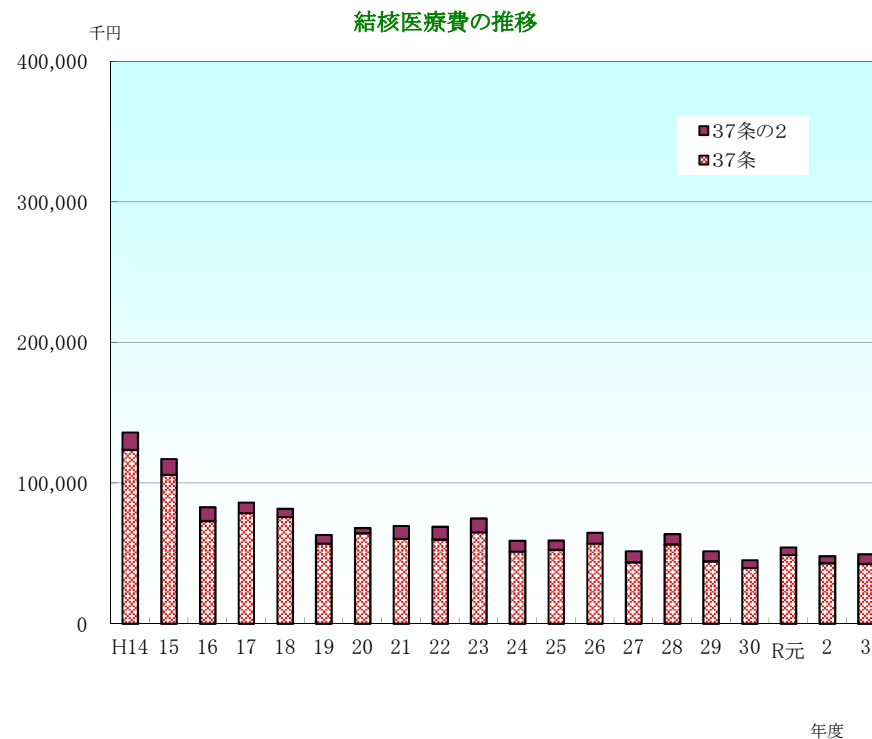
## 10 結核患者の医療

### Assistance of medical fee for treatment

#### (1) 結核医療費の推移

Trend of treatment fee

年度	法37条の2		法37条		合 計	
	件数	金額	件数	金額	件数	金額
平成14年度	7,578	12,389,215	1,262	123,846,819	8,840	136,236,034
平成15年度	6,488	11,193,212	1,101	106,060,703	7,589	117,253,915
平成16年度	5,269	9,866,274	912	73,148,031	6,181	83,014,305
平成17年度	3,970	7,455,491	861	78,788,236	4,831	86,243,727
平成18年度	2,971	5,966,184	791	75,954,094	3,762	81,920,278
平成19年度	3,364	6,199,257	794	57,010,516	4,158	63,209,773
平成20年度	3,713	3,627,135	789	64,551,393	4,502	68,178,528
平成21年度	4,135	9,022,335	735	60,552,455	4,870	69,574,790
平成22年度	4,135	9,102,915	701	59,957,270	4,836	69,060,185
平成23年度	5,344	9,910,574	654	65,067,700	5,998	74,978,274
平成24年度	4,453	7,635,154	695	51,475,066	5,148	59,110,220
平成25年度	3,599	6,535,405	642	52,770,907	4,241	59,306,312
平成26年度	3,714	7,624,280	592	57,070,245	4,306	64,694,525
平成27年度	3,635	7,884,169	515	43,715,841	4,150	51,600,010
平成28年度	3,532	7,374,466	509	56,460,023	4,041	63,834,489
平成29年度	3,241	7,180,400	427	44,526,718	3,668	51,707,118
平成30年度	3,441	5,616,857	432	39,709,415	3,873	45,326,272
令和元年度	3,471	5,587,512	432	48,814,412	3,903	54,401,924
令和2年度	3,330	4,983,047	401	43,092,540	3,731	48,075,587
令和3年度	3,247	6,779,843	305	42,692,161	3,552	49,472,004



(2) 被保険者別結核医療費公費負担（法37条の2関係）  
申請・合格承認件数及び承認率の年次推移

Annual trend of accepted cases and rate for treatment by public expenditure(Law item No.37-2)

年	総 数					被用者保険						国民健康保険			生活保護			その他		
	申請		承認			本 人			家 族			申請			申請			申請		
	申請	合格	%	承認	%	申請	合格	%	申請	合格	%	申請	合格	%	申請	合格	%	申請	合格	%
平成14	1,547	1,493	96.5	1,364	88.2	283	270	95.4	241	230	95.4	364	349	95.9	51	49	96.1	608	595	97.9
15	1,271	1,235	97.2	1,126	88.6	188	184	97.9	116	112	96.6	277	270	97.5	75	72	96.0	615	597	97.1
16	1,006	984	97.8	898	89.3	162	159	98.1	108	108	100.0	248	242	97.6	58	58	100.0	430	417	97.0
17	904	873	96.6	805	89.0	165	161	97.6	102	96	94.1	278	272	97.8	35	35	100.0	324	309	95.4
18	657	642	97.7	596	90.7	109	106	97.2	44	44	100.0	232	226	97.4	50	48	96.0	222	218	98.2
19	555	549	98.9	534	96.2	125	122	97.6	63	63	100.0	168	167	99.4	21	20	95.2	178	177	99.4
20	557	555	99.6	552	99.1	150	150	100.0	45	45	100.0	183	183	100.0	22	22	100.0	156	156	100.0
21	752	747	99.3	742	98.7	185	184	99.5	49	49	100.0	175	174	99.4	30	30	100.0	313	310	99.0
22	822	811	98.7	807	98.2	220	219	99.5	56	56	100.0	162	162	100.0	35	34	97.1	345	342	99.1
23	796	788	99.0	784	98.5	256	256	100.0	67	67	100.0	146	146	100.0	36	35	97.2	291	284	97.6
24	745	735	98.7	735	98.7	228	227	99.6	57	57	100.0	142	141	99.3	37	37	100.0	281	273	97.2
25	615	612	99.5	612	99.5	134	133	99.3	56	56	100.0	124	122	98.4	25	25	100.0	276	276	100.0
26	574	567	98.8	567	98.8	133	131	98.5	34	33	97.1	104	103	99.0	31	31	100.0	272	269	98.9
27	581	578	99.5	577	99.3	134	134	100.0	49	49	100.0	106	105	99.1	35	35	100.0	257	255	99.2
28	573	568	99.1	567	99.0	163	162	99.4	31	29	93.5	99	99	100.0	26	26	100.0	254	252	99.2
29	520	512	98.5	512	98.5	161	159	98.8	36	34	94.4	78	78	100.0	16	16	100.0	229	225	98.3
30	569	566	99.5	566	99.5	149	148	99.3	22	22	100.0	104	104	100.0	14	14	100.0	280	278	99.3
令和元	534	528	98.9	528	98.9	9	9	100.0	33	33	100.0	9	7	77.8	0	0	0.0	26	22	0.0
2	482	479	99.4	478	99.2	29	29	100.0	31	31	100.0	29	29	100.0	7	7	100.0	77	77	0.0
3	446	439	98.4	439	98.4	112	112	100.0	16	16	100.0	94	91	96.8	15	15	100.0	209	205	98.1

## 11 結核健康診断の実施状況

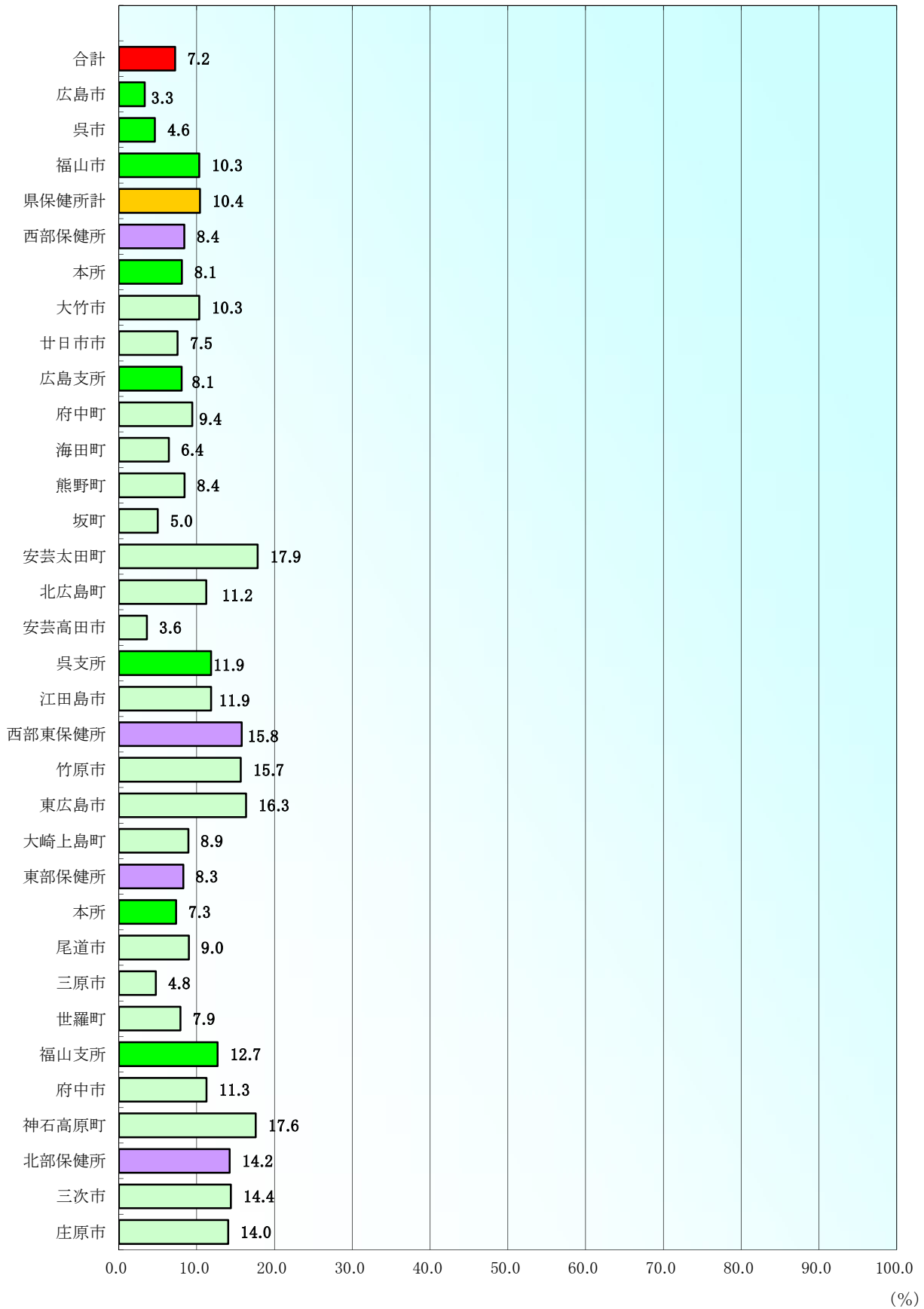
### Mass health check-up

#### (1) 令和3年度市町別定期健康診断実施状況

#### Periodical mass health check-up by cities and towns in 2021

	一般住民			乳幼児（1歳未満）		
	対象者	実施者	実施率	対象者	実施者	実施率
合計	826,020	59,714	7.2	19,093	18,410	96.4
広島市	307,840	10,222	3.3	8,784	8,688	98.9
呉市	76,757	3,560	4.6	1,059	1,052	99.3
福山市	134,310	13,878	10.3	3,519	3,328	94.6
県保健所計	307,113	32,054	10.4	5,731	5,342	93.2
西部保健所	108,552	9,142	8.4	2,316	2,223	96.0
本所	44,563	3,613	8.1	944	941	99.7
大竹市	8,950	926	10.3	158	145	91.8
廿日市市	35,613	2,687	7.5	786	796	101.3
広島支所	54,250	4,374	8.1	1,296	1,204	92.9
府中町	13,408	1,266	9.4	518	494	95.4
海田町	7,217	463	6.4	312	312	100.0
熊野町	8,632	729	8.4	126	112	88.9
坂町	3,836	192	5.0	97	80	82.5
安芸太田町	3,036	542	17.9	16	17	106.3
北広島町	6,959	781	11.2	102	83	81.4
安芸高田市	11,162	401	3.6	125	106	84.8
呉支所	9,739	1,155	11.9	76	78	102.6
江田島市	9,739	1,155	11.9	76	78	102.6
西部東保健所	59,745	9,445	15.8	1,593	1,478	92.8
竹原市	10,146	1,591	15.7	97	58	59.8
東広島市	46,164	7,547	16.3	1,471	1,402	95.3
大崎上島町	3,435	307	8.9	25	18	72.0
東部保健所	105,670	8,747	8.3	1,389	1,343	96.7
本所	87,224	6,407	7.3	1,203	1,179	98.0
尾道市	48,502	4,362	9.0	690	668	96.8
三原市	32,208	1,530	4.8	436	448	102.8
世羅町	6,514	515	7.9	77	63	81.8
福山支所	18,446	2,340	12.7	186	164	88.2
府中市	14,311	1,613	11.3	162	139	85.8
神石高原町	4,135	727	17.6	24	25	104.2
北部保健所	33,146	4,720	14.2	433	298	68.8
三次市	18,350	2,642	14.4	287	181	63.1
庄原市	14,796	2,078	14.0	146	117	80.1

令和3年度 一般住民健康診断実施率



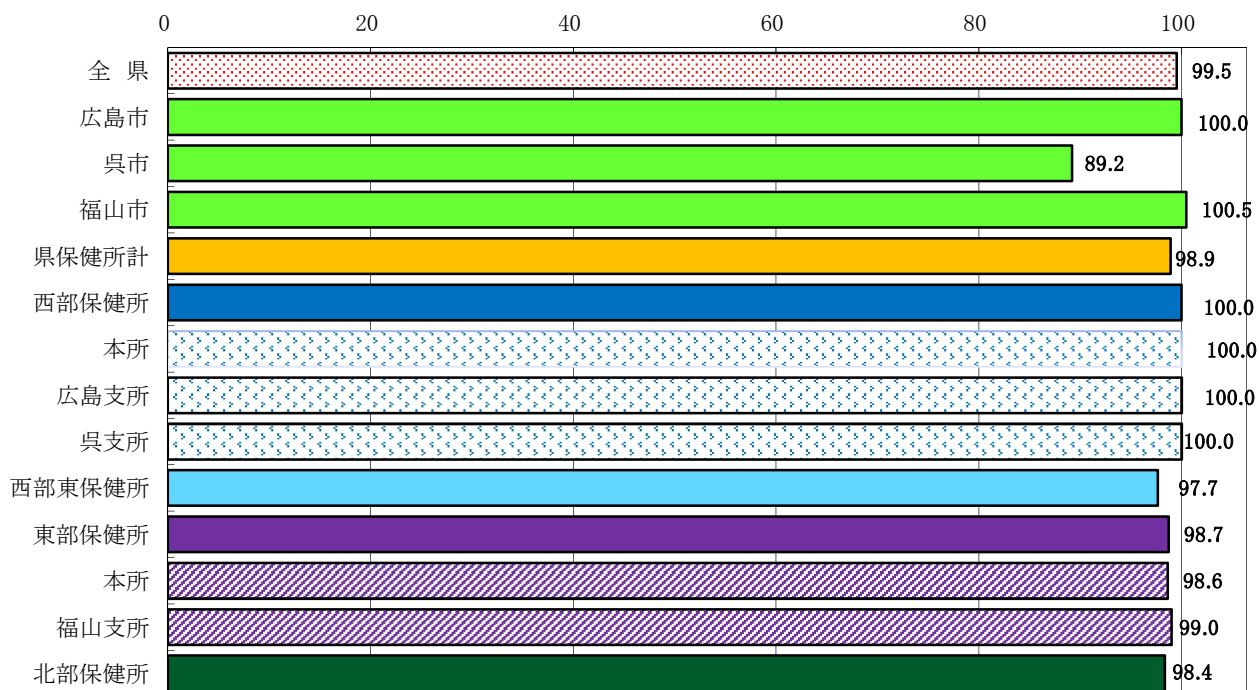
(2) 令和3年度保健所別定期外健康診断・管理検診の実施状況

Extra ordinary mass health check-up and Managerial health check-up by Health Center in 2021

保健所及び市	接触者健診						管理検診		
	個人接触者健診			集団接触者健診			対象者数	受診者数	受診率
	対象者数	受診者数	受診率	対象者数	受診者数	受診率			
全 県	1,629	1,622	99.6	17	16	94.1	802	745	92.9
広島市	341	341	100.0	0	0	-	282	272	96.5
呉市	37	33	89.2	0	0	-	49	49	100.0
福山市	620	623	100.5	0	0	-	148	127	85.8
県立保健所計	631	625	99.0	17	16	94.1	323	297	92.0
西部保健所	151	151	100.0	0	0	-	117	116	99.1
本所	52	52	100.0	0	0	-	49	48	98.0
広島支所	98	98	100.0	0	0	-	60	60	100.0
呉支所	1	1	100.0	0	0	-	8	8	100.0
西部東保健所	43	42	97.7	0	0	-	36	34	94.4
東部保健所	393	388	98.7	0	0	-	120	97	80.8
本所	292	288	98.6	0	0	-	114	91	79.8
福山支所	101	100	99.0	0	0	-	6	6	100.0
北部保健所	44	44	100.0	17	16	94.1	50	50	100.0

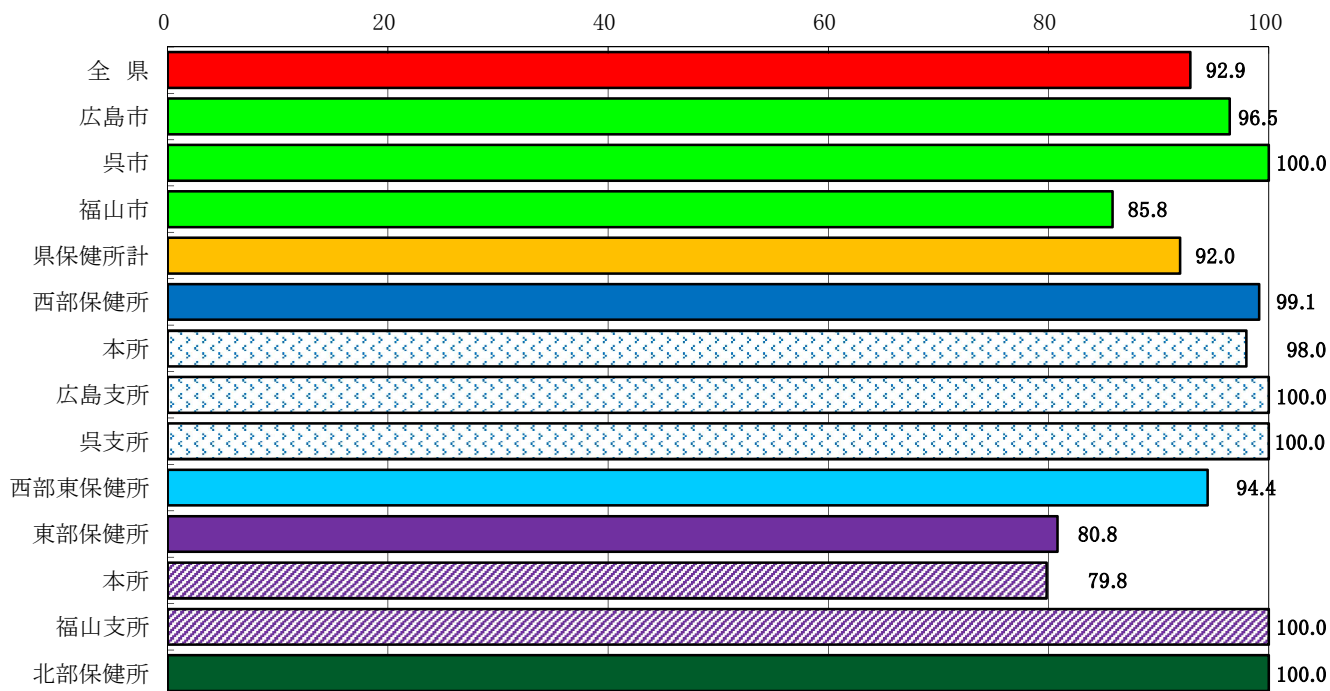
令和3年度 接触者健診実施状況(受診率)

(%)



令和3年度 管理検診実施状況(受診率)

(%)





## 12 結核病床の状況

### Beds

#### 病院別結核病床数及び入院患者数の年次推移, 利用率 (令和3年12月末)

Trend of number of beds and inpatient by hospitals ; occupation rate (end of December 2021)

保健医療圏	病院名	H27年			28年			29年			30年			R元年			2年			3年		
		病床数	入院患者数	利用率	病床数	入院患者数	利用率	病床数	入院患者数	利用率	病床数	入院患者数	利用率	病床数	入院患者数	利用率	病床数	入院患者数	利用率	病床数	入院患者数	利用率
広島	吉島病院	59	18	30.5%	41	17	41.5%	41	31	75.6%	41	20	48.8%	41	8	19.5%	41	23	56.1%	41	19	46.3%
	東広島医療センター	16	10	62.5%	16	5	31.3%	16	13	81.3%	16	1	6.3%	16	4	25.0%	16	0	0.0%	16	0	0.0%
島	計	75	28	37.3%	57	22	38.6%	57	44	77.2%	57	21	36.8%	57	12	21.1%	57	23	40.4%	57	19	33.3%
呉	呉共済病院	46	7	15.2%	46	2	4.3%	46	5	10.9%	46	3	6.5%	46	4	8.7%	46	0	0.0%	46	0	0.0%
	計	46	7	15.2%	46	2	4.3%	46	5	10.9%	46	3	6.5%	46	4	8.7%	46	0	0.0%	46	0	0.0%
福山	公立学校共済組合中国中央病院													6	5	83.3%	6	4	66.7%	6	4	66.7%
	計	0	0	0.0%	0	0	0.0%	0	0	0.0%	0	0	0.0%	6	5	83.3%	6	4	66.7%	6	4	66.7%
合計		121	35	28.9%	103	24	23.3%	103	49	47.6%	103	24	23.3%	109	21	19.3%	109	27	24.8%	109	23	21.1%

※空床月報参照。

(参考) 新旧活動性分類の対照表(主な項目について)

本書では平成10年分の統計から、活動性分類の変更があり平成9年以前の数値と単純比較ができない部分があります。

平成10年以降の集計結果は、現在の活動性分類に基づいて集計した結果を掲載していますが、平成15年までの集計結果には、過去のデータと比較できるよう旧分類(非定型抗酸菌症を含む)の集計結果も併記しています。(活動性分類の新旧については、次ページを参照)

なお、平成10年以降別掲で集計していた、マル初及び非定型抗酸菌症が活動性分類から削除されたため、平成17年からは集計していません。

		新 分 類 (平成17年～)	新 分 類 (平成10年～)	旧 分 類
病 類	肺 結 核	肺または気管支を主な罹患臓器とする結核	肺または気管支を主な罹患臓器とする結核	肺，気管支の結核のほか，胸膜炎，膿胸，肺門リンパ節結核，粟粒結核を含む
	肺外結核	肺及び気管支以外の臓器を主要罹患臓器とする結核症及び粟粒結核。ただし，結核性胸膜炎，膿胸，肺門リンパ節結核及び粟粒結核は，肺外結核とする。	従来肺外結核のほか，結核性胸膜炎，膿胸，肺門リンパ節結核，粟粒結核を肺外結核に含める。	上記以外の肺以外の臓器を主要罹患臓器とする結核
	肺結核合併例の扱い	肺結核と肺外結核を合併する者は肺結核に分類する	粟粒結核以外は肺結核と肺外結核を合併する者は肺結核に分類する	肺結核を合併すれば，肺結核を優先する
菌 所 見		① 喀痰塗抹陽性 ② その他の結核菌陽性 ③ 菌陰性その他	① 喀痰塗抹陽性 ② その他の結核菌陽性 ③ 菌陰性その他 ④ 非定型抗酸菌陽性	① 塗抹陽性 ② 培養陽性 ③ 陰性 ④ 検査中 ⑤ 不明 ⑥ 非定型抗酸菌陽性
既往の治療		① 初回治療 ② 再治療	① 初回治療 ② 再治療	区別なし
活動性分類		① 活動性 ② 不活動性 ③ 活動性不明	① 活動性 ② 不活動性 ③ 活動性不明 ④ マル初 ⑤ 非定型抗酸菌陽性	① 活動性感染性 1) 広汎空洞型 2) その他 ② 活動性非感染性 ③ 肺外結核活動性 ④ 不活動性 ⑤ 不明 ⑥ マル初
登 録 削 除 の 基 準	不活動性の者	(平成17年～) 次のいずれにも該当しないもの ①結核患者 ②結核医療を必要としないと認められてから三年以内の者 ③結核再発のおそれが著しいと認められる者	最長3年を限度とする。順調な経過をたどった者は治療終了後2年または1年で削除してよい	治療終了後3年間は不活動性として管理する。有空洞例は5年
	活動性不明の者	(平成22年～) 次のいずれにも該当しないもの ①結核患者 ②結核医療を必要としないと認められてから二年以内の者 ③結核再発のおそれが著しいと認められる者	3年以上管理検診に応じない者で，最終菌検査が陰性または菌陽性の記録のない者は削除できる	規定なし