

# 地区別実施計画

資料 3

図野番号 尾糸2	調査区域区分 港湾単独	港湾名 尾道系崎港	河川名 —	地区名 兼吉地区	調査年月日 平成30年7月14日	縮尺 1/1,060	プロット番号 O37	通し番号 1/1
-------------	----------------	--------------	----------	-------------	---------------------	---------------	---------------	-------------



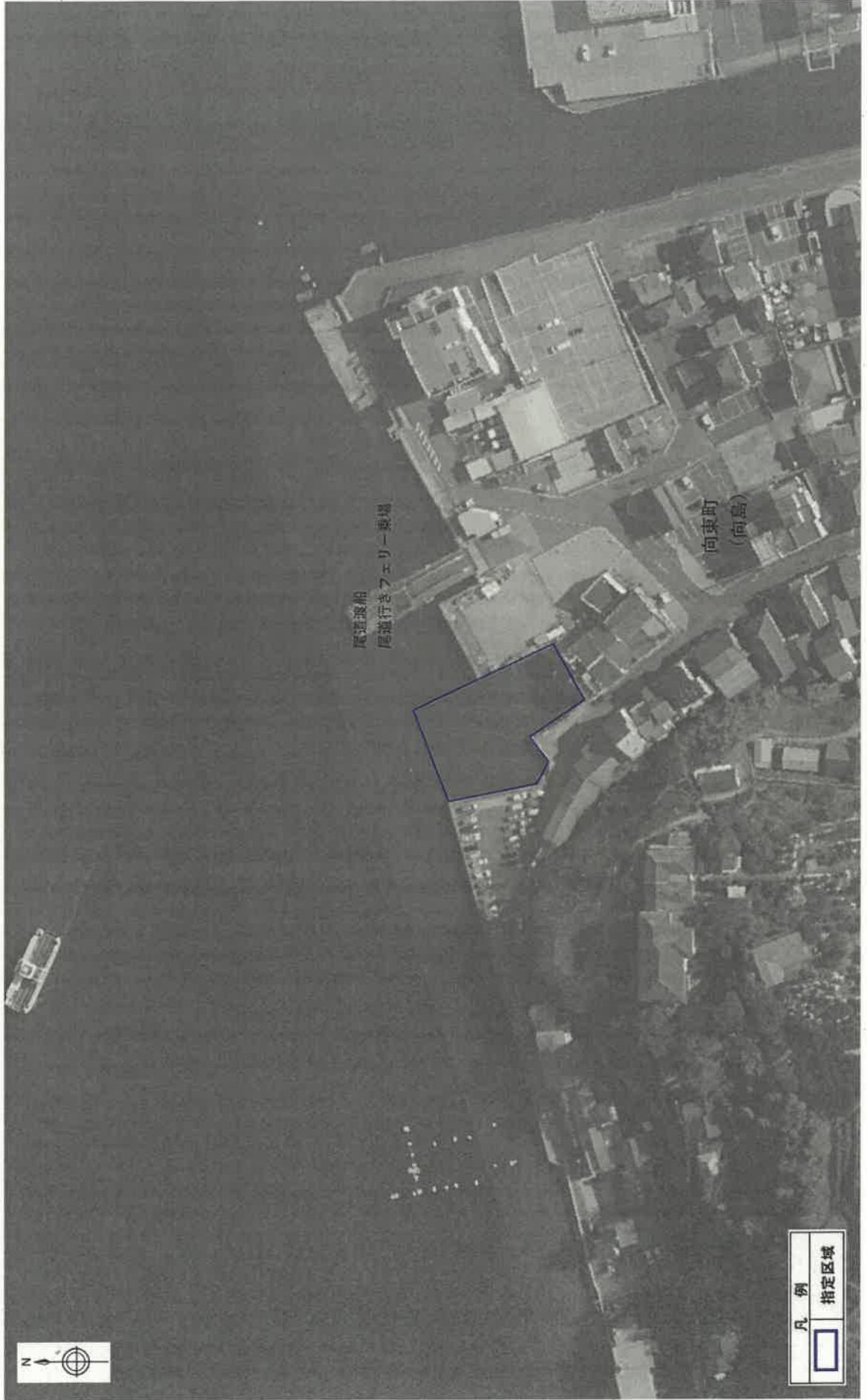
通用類型	対応予定	区域凡例
	年月	<div style="display: flex; justify-content: space-around;"> <div style="border: 1px solid red; width: 20px; height: 10px;"></div> <div style="border: 1px solid blue; width: 20px; height: 10px;"></div> </div> <p>禁止区域(案)</p> <p>小型船舶用泊地の区域(案) :</p>

- P モーターボート・ヨット類
  - ★ 遊漁船の沈船・廃船
  - 漁船の沈船・廃船
  - 專業用船舶の沈船・廃船
- 
- P モーターボート・ヨット類
  - ★ 遊漁船
  - 漁船
  - 專業用船舶

# 位置図

資料 8

図郭番号 尾糸2	調査区域区分 港湾単独	港湾名 尾連糸崎港	河川名 —	地区名 兼吉地区	調査年月日 平成30年7月14日	縮尺 1/1,000	プロット番号 037	通し番号 1/1
-------------	----------------	--------------	----------	-------------	---------------------	---------------	---------------	-------------



凡例  
 指定区域