

芸備線の利用促進について（新見市エリア）

2022（令和4）年11月2日

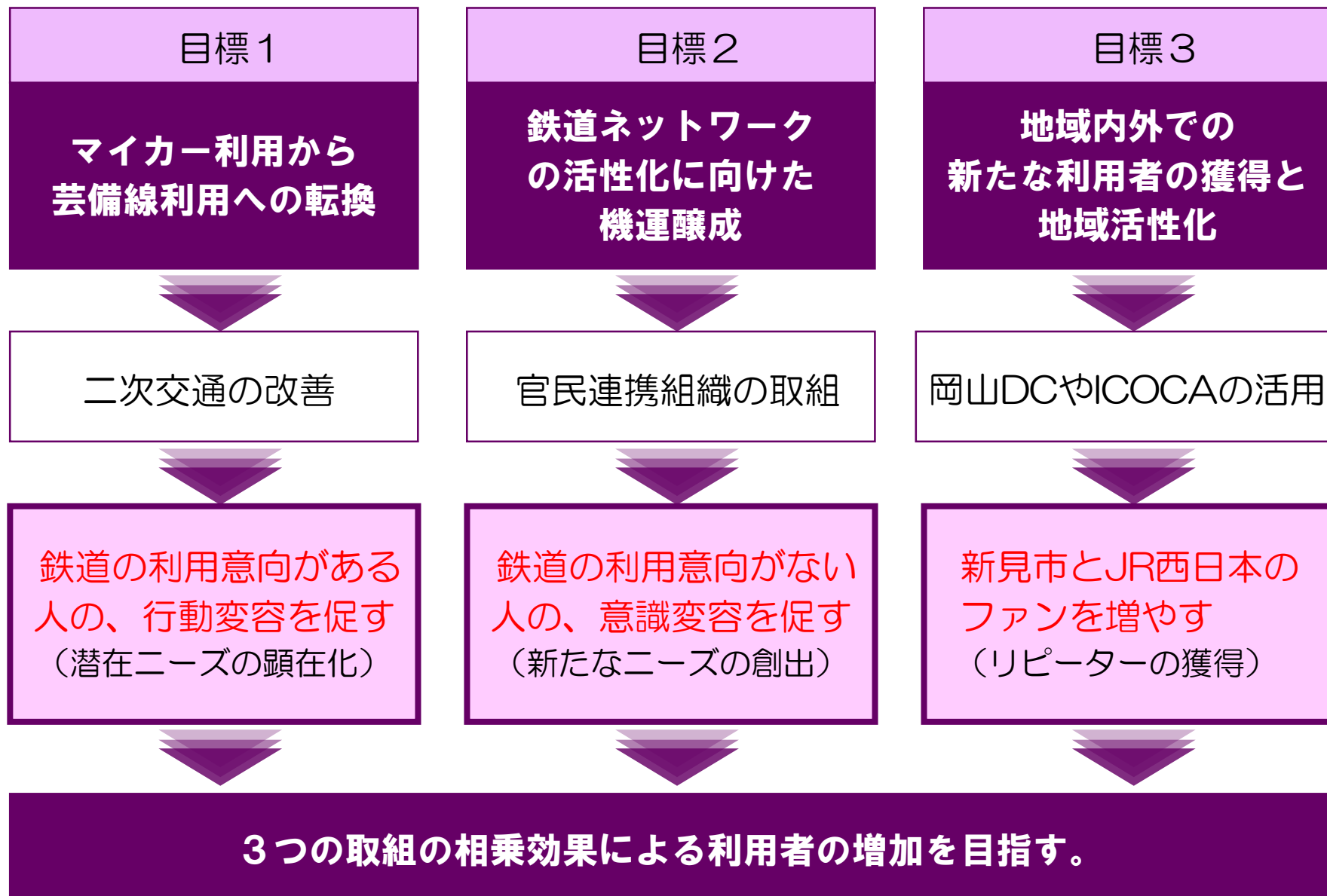
岡山県・新見市・JR西日本中国統括本部岡山支社

本日の発表項目

- 1 令和4年度 of 取組方針**
- 2 令和4年度前期 of 取組等**
 - (1) 大型イベント of 開催**
 - (2) 二次交通 of 改善**
 - (3) 官民連携組織 by 取組**
 - (4) ICOCA of 活用**
- 3 今後 of 取組**

1 令和4年度の取組方針

令和4年度の取組方針





こころ
晴ればれ
おかやまの旅

岡山デスティネーションキャンペーン

2022.7.1 (金) ▶ 9.30 (金)



今年度、「岡山DC」や「おか鉄フェス」の開催により、岡山県全域で「鉄道」への注目度が高まっている。

→県内の盛り上がりを活用し、芸備線の利用促進の取組をさらに進めていく。

2 令和4年度前期の取組等

(1) 大型イベントの開催

(JR西日本中国統括本部岡山支社)

利用促進に向けて

1 おか鉄フェス2022

2 こころハレたび岡山 秋

おか鉄フェス2022



岡山DC期間中に運行する観光列車

■ TWILIGHT EXPRESS 瑞風 DAY TRIP

岡山DC特別企画として「瑞風」が伯備線（京都～新見駅）を日中時間帯に初めて運行。県北での宿泊・観光を組み合わせ日本旅行の商品として販売。

●運行日 7月2日（土） 京都駅10:22発→新見駅16:18着



■ ハローキティはるか

岡山DCを記念して、「はるか」を新大阪から岡山・備後エリアに向け運行。

「はるか」型車両が初めて伯備線を運行

●8月6日（土）～7日（日）

1日目：新大阪駅～新見駅～尾道駅 2日目：尾道駅～新大阪駅



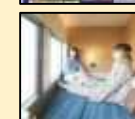
■ WEST EXPRESS 銀河

停車駅でのおもてなしと観光がセットになった岡山DC特別プラン。

●7月8日（金）～9日（土） 「笠岡・美星天文台コース」

●8月19日（金）～20日（土） 「新見・蒜山スターウオッチングコース」

●9月23日（金）～24日（土） 「備中高梁・蒜山スターウオッチングコース」



■ SAKU美SAKU楽

SAKU美 SAKU楽 2022.7.1デビュー

●運行日 7月1日（金）～9月30日（金） 金・土・日曜津山線（岡山～津山間）運行

※津山駅から津山・美作エリアをタクシーで巡るプラン（5コース）



■ La Malle de Bois

岡山DC期間中に尾道、宇野、日生、琴平方面へ「La Malle de Bois」運行

●運行日 しまなみ 7月土、日曜日、せとうち 8月金、土、日曜日

備前長船 9月土、日曜日、ことひら 7月18日、8月11日、9月19日、22日



「岡山漫遊ノスタルジー」 (岡山県内一周号)

伯備線・姫新線・津山線により、岡山県内を一周できる特別な列車を運行しました。主な停車駅では地元の皆様によるおもてなしを通じて各エリアの魅力をお伝えすることができました。昔懐かしいノスタルジー車両で、ゆっくりとした鉄道の旅にお客様からも好評をいただきました。



運行日 : 2022年4月2日 (土)

運行区間 : 岡山駅～新見駅～津山駅～岡山県

車両概要 : キハ47系2両編成 ノスタルジー車両 (全車指定席)

運行時刻 :

駅名	岡山	倉敷	総社	備中高梁	新見	中国勝山	津山	岡山
時刻	8:51 発	9:19 着 9:25 発	9:36 着 9:55 発	10:19 着 10:52 発	11:29 着 14:40 発	15:32 着 16:46 発	17:37 着 20:31 発	22:10 着

【新見駅】 ※3 時間11 分停車 新見市、新見市観光協会、新見御殿町まち歩きガイドの会の協力

- ◎新見駅前から新見御殿町周辺の町並み散策 ※ガイド、一部区間バス運行あり
- ◎ご当地キャラクター「にーみん」のお出迎え・お見送り(駅待合室)
- ◎備中高梁～新見駅間 (車内) で観光PR を実施



各地区での鉄道体験イベント「おか鉄！ザ・鉄道体験」

(1) 福山列車区～乗務員のおしごと体験等～

開催日：2022年7月15日（金）、8月26日（金）

場所：山陽本線 福山駅周辺



(2) 糸崎基地～乗務員のおしごと体験等～

開催日：2022年7月16日（土）、8月27日（土）

場所：糸崎基地（山陽本線 糸崎駅構内）

(3) 和気訓練線～本物の電車で運転士・車掌体験～

開催日：2022年7月17日（日）18日（月・祝）

場所：岡山総合実設訓練センター（山陽本線 和気駅から徒歩8分）



各地区での鉄道体験イベント「おか鉄！ザ・鉄道体験」

- (4) 新観光列車「SAKU 美 SAKU 楽」で行く津山
～ 車両移動機による保存車両の庫出し見学、シミュレータ体験等～
開催日：2022年7月4日（月）・9月5日（月）
場所：津山駅周辺（「津山まなびの鉄道館」を含む）
- (5) 新見～入区・シミュレータ体験等～
開催日：2022年8月28日（日）
場所：伯備線 新見駅周辺
- (6) 岡山電車区～車両基地を楽しもう～
開催日：2022年9月18日（日）
場所：岡山駅、岡山電車区



おか鉄！ザ・鉄道体験 in 新見

8月28日、「おか鉄！ザ・鉄道体験 in 新見」を開催しました。新見駅からの入区に始まり、新見列車区での運転士シミュレータ体験、軌道自動自転車・排雪モーターカー乗車など、大変、中身の濃い体験に参加者の皆さまに特別な時間を過ごしていただきました。

また、昼食に出た『千屋牛弁当』もたいへん美味しかったと評判でした。



入区列車に乗車！いよいよ鉄道体験スタート！



新見地区連絡会による歓迎のおもてなし！



運転士シミュレータに親子で感激！



家族みんなで、軌道自動自転車乗車！



排雪モーターカー大きいな。



タイタンパー重い！！

こころハレたび岡山 秋

こころハレたび岡山



kokoro haretabi okayama

おかやま秋旅キャンペーン

2022.10.1 → 12.31



こころハレたび岡山 秋

おかやま秋旅キャンペーン 2022年10月1日～12月31日

(1) 岡山県北エリアをめぐる、美しきを作る旅。「SAKU 美 SAKU 楽」
運行日：土曜日、日曜日、祝日（1日2往復）



(2) La Malle de Bois ～ラ・マル・ド・ボア～

【ラ・マル せとうち】

運行日：10月の土曜日、日曜日

【ラ・マル ことひら】

運行日：10月10日、11月3日、23日

【ラ・マル しまなみ】

運行日：11月の土曜日、日曜日



【ラ・マル 備前長船】

運行日：12月の土曜日、日曜日 ※12月31日は除く

(3) 和気訓練線～本物の電車で運転士・車掌体験～
開催日：11月11日（金）12日（土）



2 令和4年度前期の取組等

(1) 大型イベントの開催

(新見市)

新見駅を花いっぱい装飾



DC（デスティネーションキャンペーン）に合わせて、乗客から見えやすい新見駅南側に、新見駅と新見市鉄道利用促進協議会で連携してヒマワリを植え、歓迎ムードを高めた。

プランターのヒマワリは、駅構内や周辺に設置し、新見駅周辺を装飾した。

「TWILIGHT EXPRESS 瑞風」 来新



令和4年7月2日に新見駅に初停車
駅構内は約500人



TWILIGHT EXPRESS 瑞風色の
ポロシャツを着て、おもてなし

「WEST EXPRESS 銀河」 「ハローキティはるか」 来新



「WEST EXPRESS 銀河 山陰コース」
運行区間 京都駅～出雲市駅
運行期間 5月6日（金）～9月21日（水）

上り列車の日（土曜日）は、新見駅ホームにて、
市民、関係者が旗・ペンライトなどでお出迎え

7日16日 新見列車区屋上からお見送り

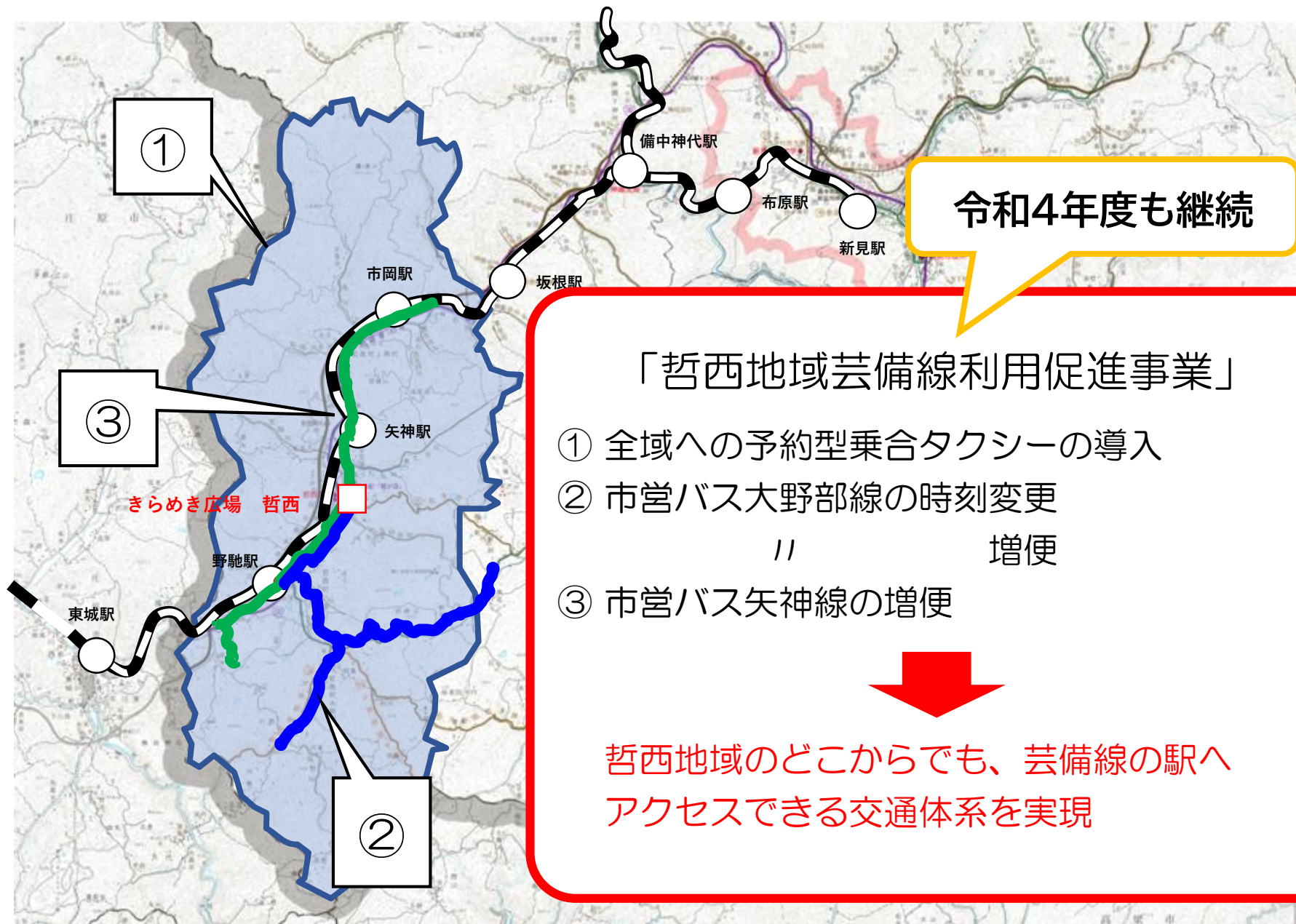


「ハローキティはるか団体臨時列車」
8月6日 市民・関係者で旗を振ってお出迎え

2 令和4年度前期の取組等

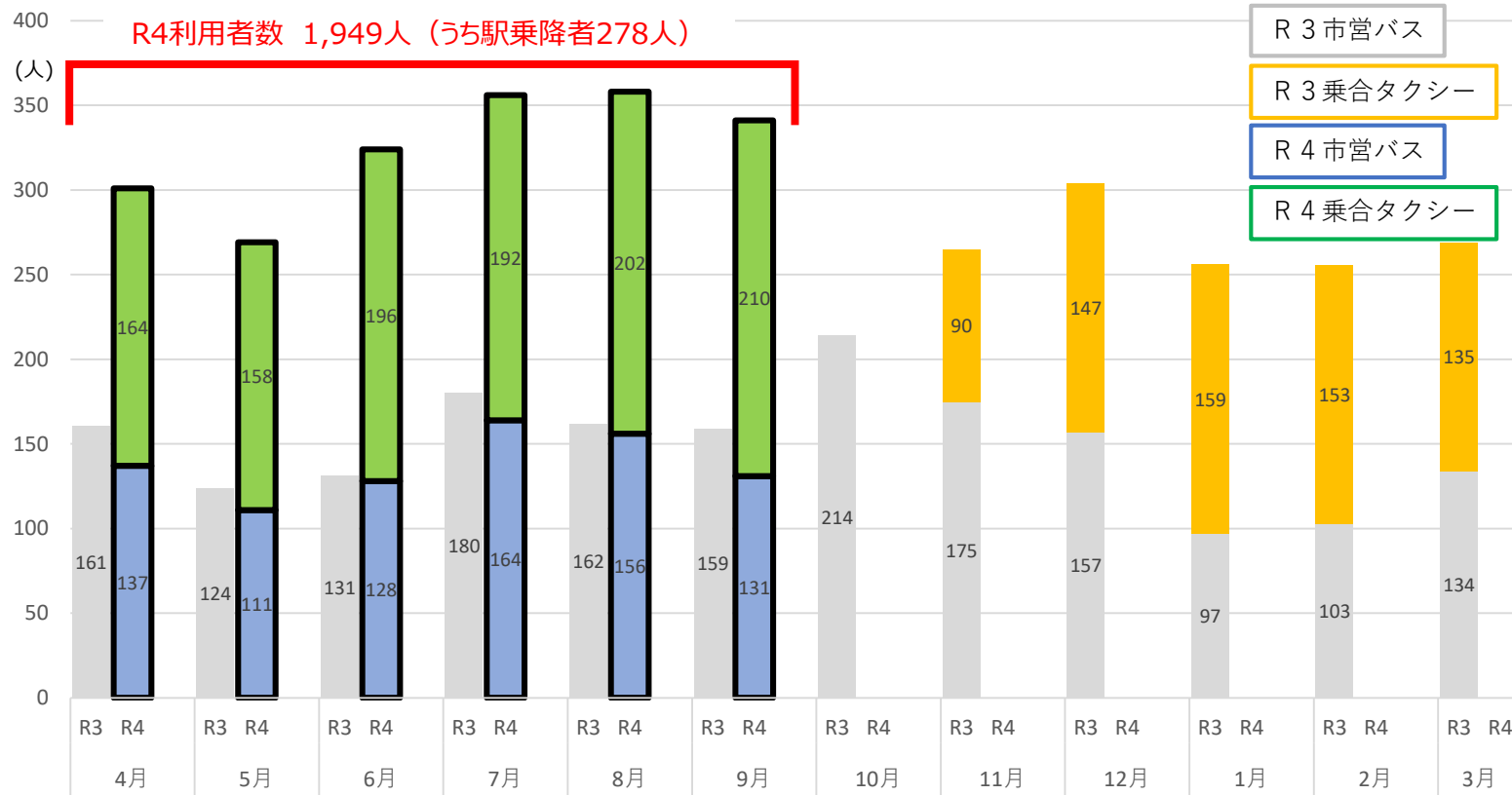
(2) 二次交通の改善

【二次交通の改善】哲西地域芸備線利用促進事業



【二次交通の改善】哲西地域 二次交通の利用実績

哲西市営バス・乗合タクシーの月間利用者数の推移



• 哲西地域の二次交通の月平均利用者数は、R3年度の約206.7名からR4年度は約324.8名となり、約1.5倍になっている。

• 今年度の二次交通利用者数（1949名）のうち、駅乗降者数は、278名。
 （駅乗降者数の内訳：市営バス 214名、乗合タクシー 64名）

※駅乗降者数：利用者のうち市岡駅、矢神駅、野馳駅で乗降した者

【二次交通の改善】神郷地域芸備線利用促進事業

新規

「芸備線利用促進事業」の一環として、新たに神郷地域で予約型乗合タクシー導入

[R4.10.3~]

神郷地域のどこからでも、芸備線・伯備線の駅へアクセスできる交通体系を実現



- 乗合タクシー利用者数は、約90名。
(10月3日~10月21日)

うち駅乗降者数は12名。

※駅乗降者数：利用者のうち備中神代駅、坂根駅で乗降した者
※スクール利用は除く

2 令和4年度前期の取組等

(3) 官民連携組織による取組

【官民連携組織による取組】3人グループを作って鉄道に乗ろう！

新見駅発着の鉄道を利用した方を対象に、新見駅にて乗降証明書を配布し、3枚集めて応募してもらう事業を実施。

グループの連帯した取組にすることで、普段鉄道を利用していない人が利用するきっかけをつくり、利用者の増加と鉄道利用の機運醸成を図る。

3人グループを作って 鉄道に乗ろう！



応募方法

3人グループで、新見駅発着の鉄道を利用して、乗降証明書をもらい、応募用紙に貼り付けて応募する。

応募期間

令和4年7月1日(金)～令和4年9月30日(金)

賞品

A賞 1組 新見市特産品 20,000円相当(1組当たり)
B賞 2組 新見市特産品 10,000円相当(1組当たり)
C賞 5組 限定クオカード 3,000円相当(1組当たり)
D賞 10組 おたのしみ 3,000円相当(1組当たり)

詳細につきましては裏面をご覧ください。

主催 新見市鉄道利用促進協議会

(事務局:新見市交通対策課 0867-72-6122)



■ 応募期間

令和4年7月1日～令和4年9月30日

■ 賞

A賞	1組	新見市特産品	20,000円相当
B賞	2組	〃	10,000円相当
C賞	5組	限定クオカード	3,000円相当
D賞	10組	おたのしみ	3,000円相当

■ 応募状況

応募総数 60組 (延べ180人)

→ 市外からの応募も多数あり、地域内外の方々に、芸備線をはじめ鉄道を利用してもらえる機会となった。

鉄道を利用しよう



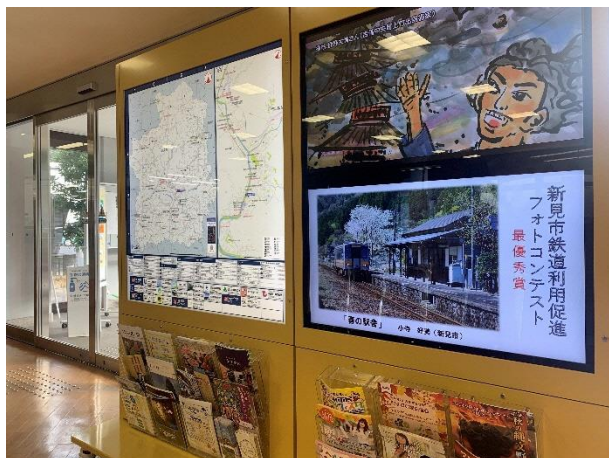
1 鉄道利用促進HP

【官民連携組織による取組】フォトコンテスト受賞作品の展示



令和3年度に実施した「新見市鉄道利用促進フォトコンテスト」にて受賞された15作品を新見駅にて展示中。

人の目に触れる機会を作り、鉄道の魅力を発信。



新見市役所市民ホールのデジタルサインージにも掲示中！

→ 引き続き、あらゆる施設等に展示していき、芸備線に興味・関心をもってもらえる機会を創出する。

【官民連携組織による取組】 新見市職員による鉄道利用促進に向けた取組

令和4年7月～9月の3か月間を利用促進期間とし、芸備線・伯備線・姫新線沿線地域に居住する職員の通勤利用。併せて、アンケートを実施。

【結果】

参加者数： 28名（うち芸備線9名）

延べ利用者数： 152名（うち芸備線24名）

【アンケート】

「乗車中（移動中）に読書など有意義に過ごせる」「渋滞を気にする必要がない」「車の運転と比較して、身体的負担が少ないと感じた」と高評価があった一方、鉄道を利用しない理由として、「車の方が便利」「タイヤが合わない」と回答する人の割合が高かった。

→定期的に市職員に鉄道利用を呼び掛ける。
また、出張等にも積極的に鉄道を利用して
もらう。沿線企業等に協力を求めていく。



【その他】 民間事業者の取組

哲西町にある旅行事業者が6月にJR芸備線利用促進ツアーを実施。

【内 容】

新見駅からバスに乗り、紙すき体験・ランチ・買い物をし、野馳駅まで移動。
野馳駅から芸備線に乗車し、新見駅に戻る。

【結 果】

3日間催行し、34名の参加。

**おかやま
旅応援割**

乗って応援

お買物クーポン1,000円付
※道の駅が喜んで使えます

岡山県内在住者限定
新見市周遊型ツアー

JR芸備線利用促進ツアー

催行日 **6月下旬にち**

日付	29	30	31	1	2	3	4
5	6	7	8	9	10	11	
12	13	14	15	16	17	18	
19	20	21	22	23	24	25	
26	27	28	29	30	1	2	

旅行代金 大人 **2,000円**
小人

■乗車人員10名(最小催行人数6名)
※住所確認書類(免許証・保険証など)をご持参ください
※アンケートにご協力ください
※おかやま旅応援割の旅行料全額引付込書・宣言書に記入ください
※ワクチン接種歴3回「接種済証」「接種記録書」「接種証明書」等をご持参ください

12:40~14:10 紙すき体験
見学・ランチ
夢すき公園
親子流水亭

14:30~15:15 買い物
道の駅が盛
こめ工房

12:20 新見駅
12:00 観光協会出発
16:01

15:20 野馳駅
15:33

※マイクロバスでの運行
※JR不通によりバスでの移動があります

お問い合わせ・お申し込みは
広島県知事官舎2-134号
株式会社観光旅行センター ☎08477-2-3610
全国旅行業協会 会員/広島県庄原市東瀬町川原1130-1 国内旅行業協会管理番号 経理住居
新見営業所 ☎0867-94-3123

2 令和4年度前期の取組等

(4) ICOCAの活用

令和4年10月24日（月）から利用開始

新見市在住の希望者に、「新見市オリジナルICOCA」を配布
17,386名（10月3日時点）

「新見市オリジナルICOCA」は、市内の加盟店のみで利用できる地域
ポイント「にーみんポイント」と、全国のJRやICOCAマークのある店
舗などで利用できる「ICOCA電子マネー」の2種類の決済が可能。
地域におけるキャッシュレス化と地域活性化を推進。

→ICOCAを使った鉄道利用促進を
検討する。



【ICOCAの活用】 10月23日 PRイベント

ICOCAを活用した地域ポイント事業の開始に伴うPRイベントと鉄道利用イベントを10月23日（日）に実施



イベントの中で、「ローカル線に乗ってみよう！」を実施。

今回は姫新線（新見駅～刑部駅）親子で切符の購入・改札通過・乗車・降車を体験。

参加者 16組40名



→参加者から好評。「また乗りたい」との声が多く、リピートが期待できる。

車内では新見駅副駅長から、鉄道に関するクイズが出題され、知識を深めました。

3 今後の取組

県境鉄道サミット（庄原市・奥出雲町と連携）

開催日時 2022年11月27日（日）10:30～

場 所 庄原市西城町 ウィル西城

- 内 容
- ・ローカル線の未来を考えるシンポジウム
（講師：えちごトキめき鉄道代表取締役社長 鳥塚 亮 氏）
 - ・和牛サミット（比婆牛・奥出雲和牛・千屋牛の食べ比べ）、キッチンカーの出店
 - ・各自治体観光案内ブース など

新見市鉄道利用促進協議会

- 内 容
- さまざまな媒体を利用して、市内外に鉄道の魅力・利用を呼び掛ける。
啓発資材を作成し、配布する。令和5年度に向けた事業を協議する。

【地域公共交通計画の策定】

- 内 容
- 令和4年度中に地域公共交通計画を策定し、地域にとって望ましい鉄道を含めた持続可能な交通ネットワークの構築を目指す。

【新見駅周辺まちづくり】

- 内 容
- 新見駅周辺まちづくり基本方針と基本構想に基づき、駅周辺のまちづくりを進める。

中間のまとめ

