

# 広島県森林林業農山漁村地域整備変更計画 実施計画図

～木材生産の拡大と森林の公益的機能の維持発揮及び漁場保全と農業用水保全の森づくり～

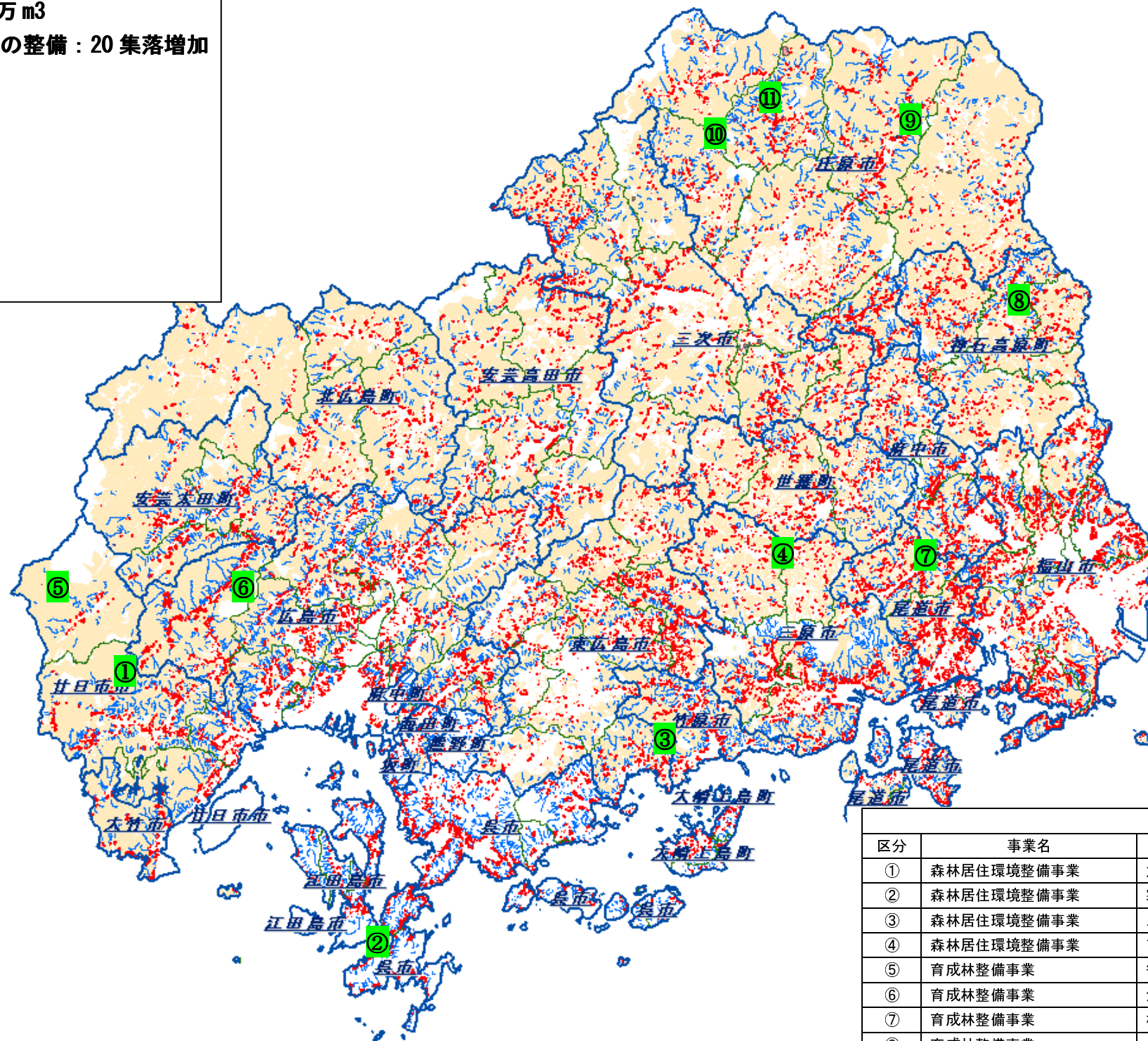
◎ 定量的指標

- ・ 効率的な木材生産：1.5万m<sup>3</sup> ⇒ 3万m<sup>3</sup>
- ・ 山地災害防止機能等が確保される集落の整備：20集落増加

◎ 事業名

- ・ 農業用水保全の森づくり事業
- ・ 森林整備事業
- ・ 治山事業
- ・ 漁場保全の森づくり事業

凡例	
	森林整備対象森林
	治山事業対象地区
	林道整備箇所



区分	事業名	路線名	事業主体	対象市町	工期
①	森林居住環境整備事業	太田川林業地基幹	広島県	広島市、廿日市市	H22～H26
②	森林居住環境整備事業	寒那火山	広島県	呉市	H22～H24
③	森林居住環境整備事業	三津仁賀	広島県	東広島市、竹原市	H22～H25
④	森林居住環境整備事業	下津小世良	広島県	世羅町	H22～H25
⑤	育成林整備事業	笹ヶ丸	広島市	広島市	H22
⑥	育成林整備事業	魚切	廿日市市	廿日市市	H22
⑦	育成林整備事業	板後	尾道市	尾道市	H22
⑧	育成林整備事業	大畠	神石高原町	神石高原町	H23
⑨	山のみち地域づくり交付金事業	西城・東城	広島県	庄原市	H24
⑩	山のみち地域づくり交付金事業	布野・作木	広島県	三次市	H25～H26
⑪	山のみち地域づくり交付金事業	君田・布野	広島県	三次市	H24～H26