

別紙

温室効果ガス削減計画

1 事業の概要

(1) 事業所の名称

株式会社ディスコ 広島事業所

(2) 事業所の所在地

呉工場 広島県呉市広文化町1-23

桑畑工場 広島県呉市郷原町4010-1

(3) 業種

半導体製造装置製造業

(4) 事業所位置図

別紙のとおり

2 計画の期間

2010年度を基準年度とし、2021年度から2030年度までの10年間とする。

3 計画の基本的な方向

1 基本的な考え方

当社は、人類の幸福と未来のために、地球生態系と自然環境を守ることが重要であると認識しています。そのために必要な経営資源を確保し、循環型社会の一員として相応しい持続可能な事業を展開します。

2 方針

- ・温暖化防止を進化させ、継続的活動をします。
- ・化学物質汚染・健康被害の環境リスクを無くします。
- ・ライフサイクルにおける環境負荷がもっとも少ない製品を供給します。
- ・ステークホルダーへの積極的な働きかけで、環境負荷低減活動を加速します。
- ・国内外の環境関連法などを順守します。
- ・環境情報は、適時に開示します。

4 温室効果ガスの排出状況（二酸化炭素換算）

【エネルギー起源二酸化炭素】

温室効果 ガスの種類	温室効果ガス排出量（t-CO ₂ ）	
	基準年度 2010年度	直近年度 2020年度
二酸化炭素	24,534 (呉工場7,936 桑畑工場16,598)	31,110 (呉工場9,637 桑畑工場21,473)

【非エネルギー起源二酸化炭素】

温室効果 ガスの種類	温室効果ガス排出量（t-CO ₂ ）	
	基準年度 2010年度	直近年度 2020年度
二酸化炭素		

【その他温室効果ガス】

温室効果 ガスの種類	温室効果ガス排出量（t-CO ₂ ）	
	基準年度 2010年度	直近年度 2020年度
メタン		
一酸化二窒素		
その他 温室効果 ガス (HFC PFC SF ₆ NF ₃)		

5 温室効果ガスの総排出量に関する数量的な目標

《排出量を削減目標とする場合》

単位：排出量 (t-CO₂)，削減率 (%)

温室効果ガスの種類	基準年度 (平成 年度)	削減目標		目標年度 (平成 年度)
	排出量 (a)	削減率 (b)	削減量 (c)	排出見込量 (d)
エネルギー起源CO ₂				
非エネルギー起源CO ₂				
メタン				
一酸化二窒素				
その他 温室効果ガス				
温室効果ガス 実排出量総計				
温室効果ガス みなし排出量				
目標設定の考え方				

※ 削減率(b) = (c)/(a) × 100 削減量(c) = (a) - (d)

《原単位を削減目標とする場合》

原単位算定に用いた指標：売上高

単位：排出量(t-CO₂)，原単位量(kg等)，削減率 (%)

温室効果ガスの種類	基準年度 (2010年度)			原単位 削減目標	目標年度 (2030年度)		
	排出量 (a)	原単位 数値 (b)	原単位 (c)	削減率 (d)	排出 見込量 (e)	原単位 見込数値 (f)	原単位 見込 (g)
エネルギー起源CO ₂	24,534	99,700	0.246	30	31,478	182,800	0.1722
非エネルギー起源CO ₂	-	-	-	-	-	-	-
メタン	-	-	-	-	-	-	-
一酸化二窒素	-	-	-	-	-	-	-
その他 温室効果ガス	-	-	-	-	-	-	-
総排出量	24,534	99,700	0.246	30	31,478	182,800	0.172
エネルギー消費原単位 (原油換算kl)	8,839	-	-	-	14,239	-	-
目標設定の考え方	2010年度対比でCO ₂ 排出量の売上原単位 (t-CO ₂ /百万円) を30%削減する。						

※ 削減率(d) = {(c) - (g)} / (c) × 100 原単位(c) = (a)/(b) 原単位見込(g) = (e)/(f)

6 温室効果ガスの排出の抑制に係る措置項目及び目標並びに具体的な取組み等

○ 温室効果ガスの排出抑制に向けた取組み

	項目	数値目標	具体的な取組み
1	電気使用量の削減	-	冷暖房温度の適正管理 省エネ型電気機器への更新 太陽光発電設備の導入 LED照明への切り替え
2	燃料使用量の削減	-	低燃費車への切り替え 生産設備（乾燥炉や温水機）の省エネ
3			
4			

※ 原単位で作成する場合は、数値目標欄の記載例中、「使用量」を「原単位」に適宜読み替えること

○ 温室効果ガスみなし排出量の抑制に関する取組み（環境価値の活用等）

	種類	合計量
1	グリーン電力証書の購入	5,000kWh
2		
3		

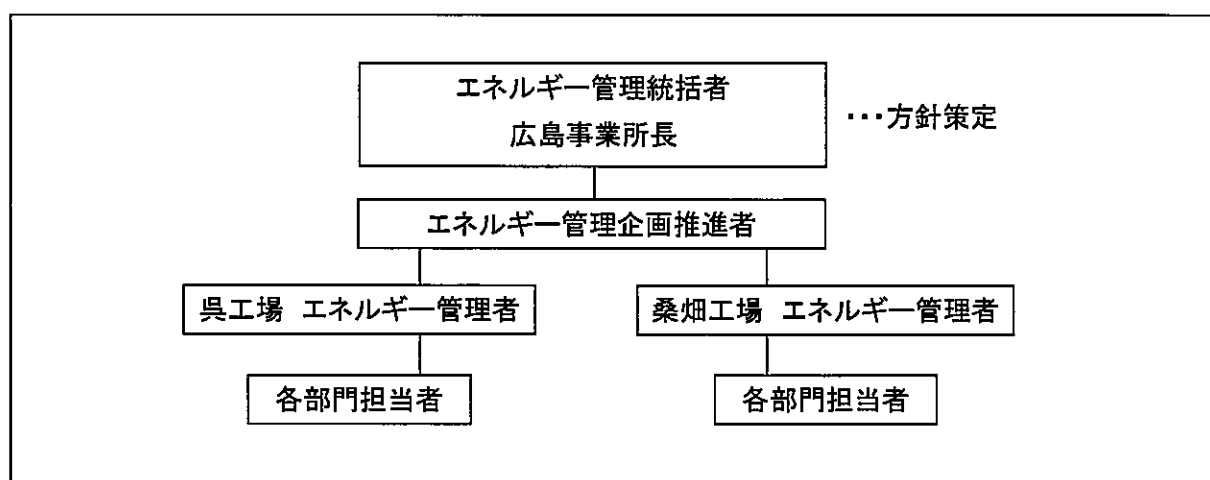
○ その他の取組み

	項目	数値目標	具体的な取組み
1	廃棄物のリサイクル推進	毎年、廃棄物のリサイクル率を99%以上にする。	廃棄物の減量と有価物化によるリサイクル推進
2			
3			

※ 環境に配慮した実践的な取組みなどをされていれば記入してください。

7 温室効果ガス削減計画の推進並びに実施状況の点検及び評価に関する方法等

(1) 推進・点検体制



(2) 実施状況の点検・評価

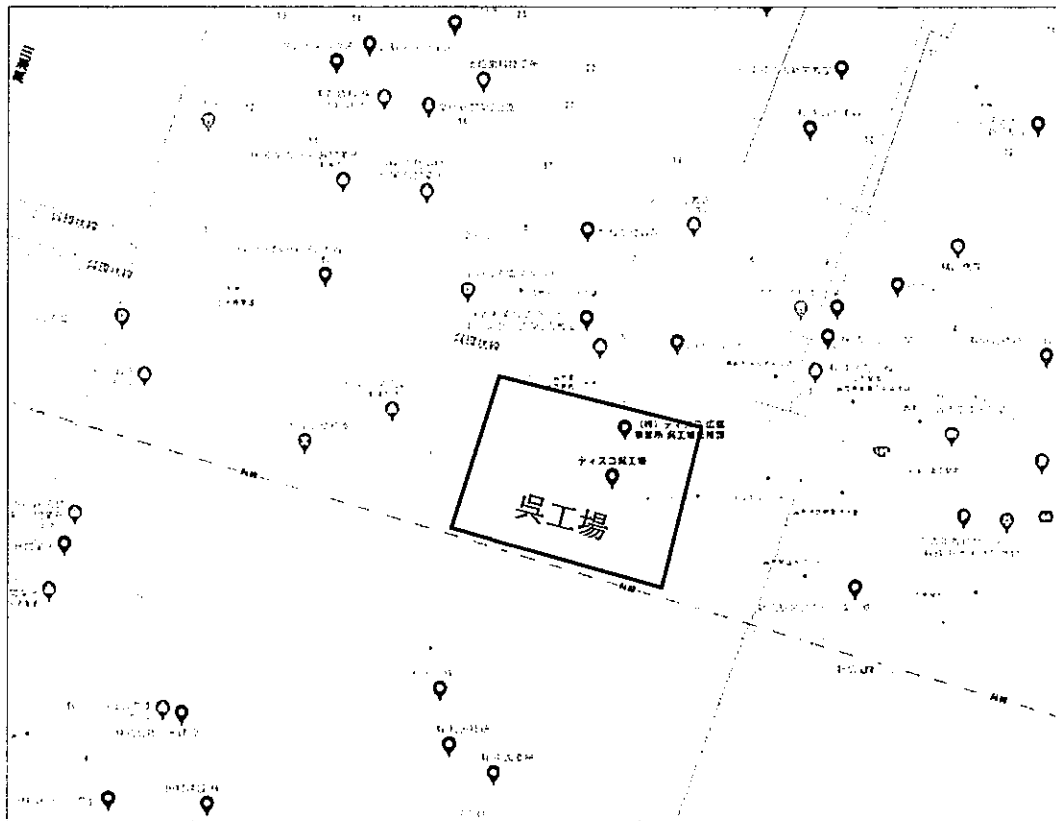
毎年、環境マネジメントシステム（ISO14001）の一環として、エネルギー管理企画推進者とエネルギー管理者にて、エネルギーの使用状況や温室効果ガスの排出状況などを評価し、エネルギー管理統括者に報告している。

(3) 計画書等の公表

自社のホームページなどで公表している。

別紙 事業所位置図

広島事業所 呉工場



広島事業所 桑畑工場

