

広島県の  
保育士さん

保育士の離職後の  
キャリアをサポートする制度です！

保育士  を  
お休みする時は  
届出を！

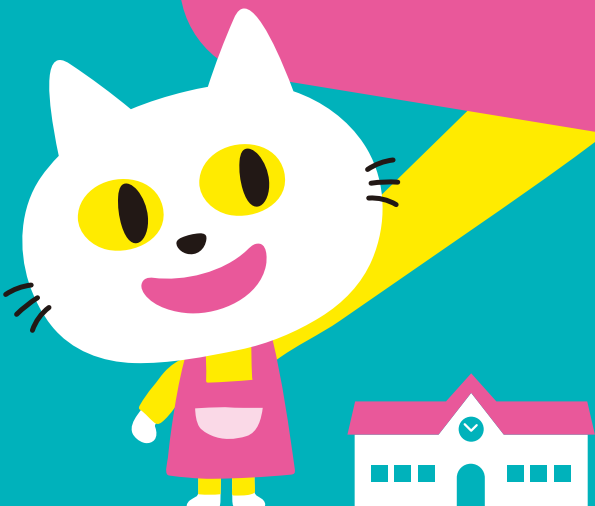
ご  
ご  
ご  
に  
ご  
ご  
ご

届出  
対象

保育施設を **離職する** 保育士さん

保育施設を **離職中の** 保育士さん

インターネットで  
届出できるよ！



# 保育士のキャリアをサポートする制度

POINT

1

保育施設の紹介

POINT

2

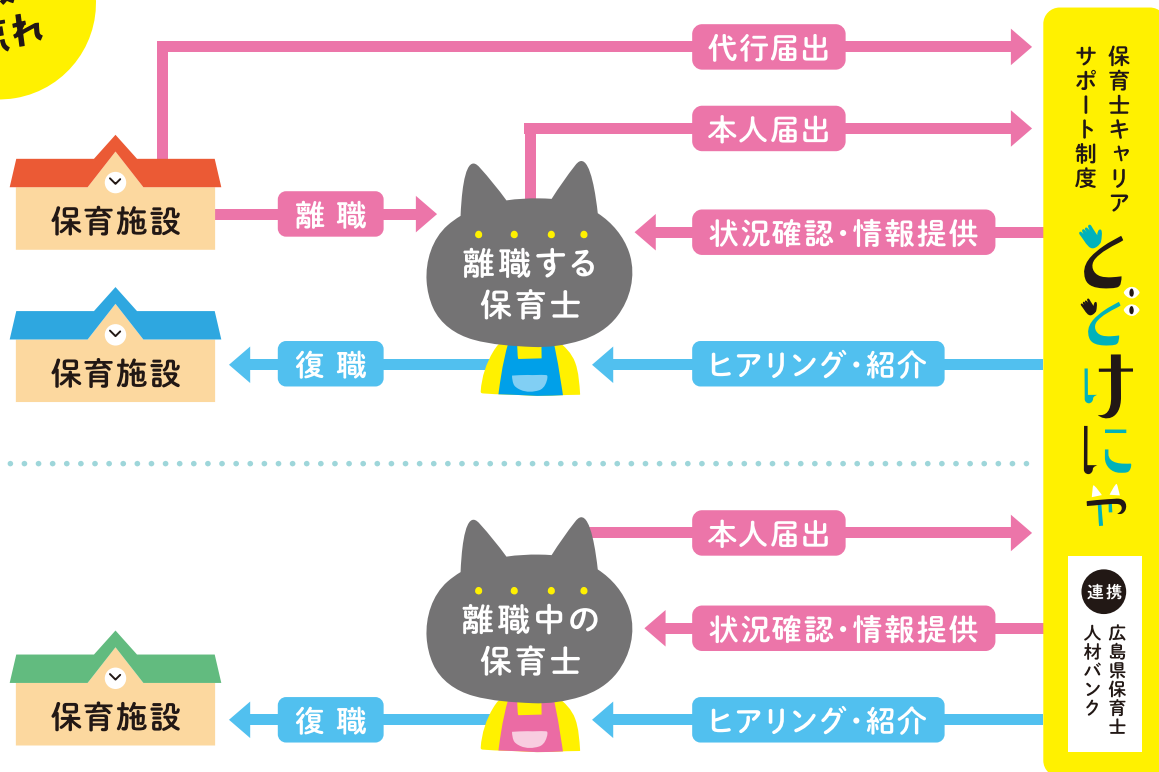
離職中でも  
参加できる  
研修・交流会の案内

POINT

3

広島県  
保育士人材バンクと  
連携した復職支援

制度の  
流れ



## 届出対象者

- 保育施設を離職する保育士さん
- 保育施設を離職中の保育士さん

## 届出内容

氏名、生年月日、住所、電話番号、メールアドレス、保育士証の登録番号と登録年月日、職歴、離職年月日、就業に関する状況など

## 届出方法

- 対象者本人が届け出る方法
- 就業施設が本人に代行して届け出る方法 ※いずれも届出サイトから登録してください。

広島県健康福祉局安心保育推進課

〒730-8511 広島県広島市中区基町10-52

お問い合わせ TEL.(082)513-3174 FAX.(082)502-3674 E-mail fuhoiku@pref.hiroshima.lg.jp

<https://www.hik-hiroshima.jp/todoke/>

