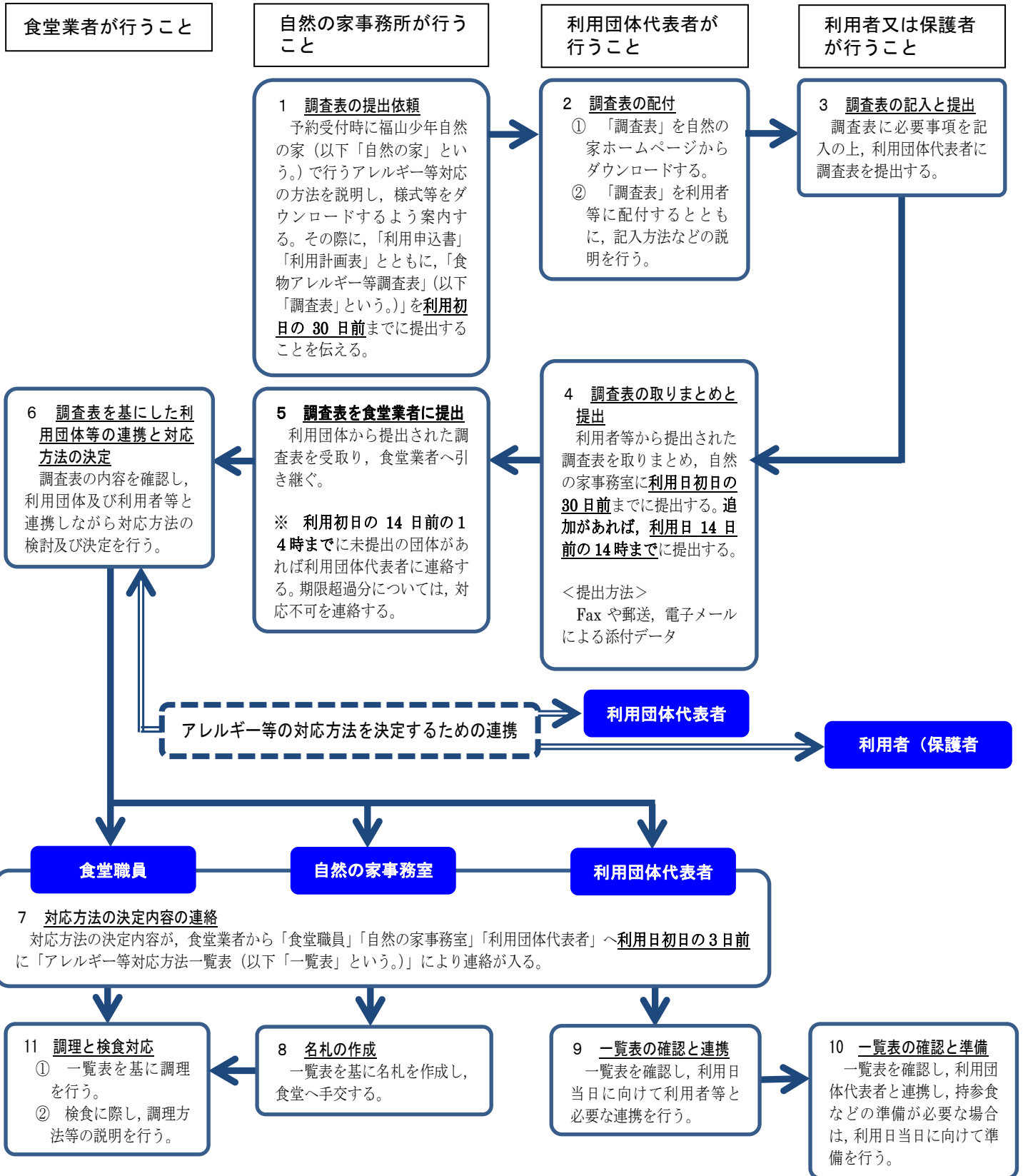


広島県立福山少年自然の家食堂の「アレルギー等対応の流れ」チャート



※ 検食業務の内容は、次のとおり

- 調理終了後、食堂責任者と自然の家検食担当で献立表及び食数を確認する。
- 食事提供開始時に、食堂責任者が、自然の家検食担当者及び利用団体代表者にアレルギー等対応内容について説明を行い、三者で最終確認をする。
- 食事内容確認後、アレルギー等対応食が、アレルギー等対応者に確実に提供されたことを利用団体代表者が見届ける。

なお、アレルギー等対応者が無い場合は、食事受渡時の自然の家担当者の立ち会いは行わない。