

復旧状況

(26) 一級河川太田川水系 燧谷川

【護岸復旧（護岸積ブロック）】（安芸高田市向原町保垣）【第2143号】



復旧状況

(25) 一級河川太田川水系 三篠川

【護岸復旧（護岸積ブロック）】（安芸高田市向原町長田）【第3900号】



復旧状況

(24) 一級河川太田川水系 見坂川

【護岸復旧（護岸積ブロック）】（安芸高田市向原町保垣）【第5068号】



復旧状況

(23) 一級河川太田川水系 三篠川

【護岸復旧（護岸積ブロック）】（安芸高田市向原町坂）【第3902号】



復旧状況

(22) 一級河川太田川水系 三篠川

【護岸復旧（護岸積ブロック）】（安芸高田市向原町坂）【第3062号】



復旧状況

(21) 一級河川江の川水系 火の谷川

【護岸復旧（護岸積ブロック）】（安芸高田市甲田町深瀬）【第3356号】



復旧状況

(20) 一級河川太田川水系 有坂川

【護岸復旧（護岸積ブロック）】（安芸高田市向原町有留）【第2692号】



復旧状況

(19) 一級河川江の川水系 大土川

【護岸復旧（護岸積ブロック）】（安芸高田市甲田町高田原）【第4278号】



復旧状況

(18) 一級河川太田川水系 三篠川

【護岸復旧（護岸積ブロック）】（安芸高田市向原町長田）【第3339号】



工事名	一級河川 太田川水系 三篠川 河川災害復旧 工事(平成30年度費第3339号)
工種	
測点	
完成	

復旧状況

(17) 一級河川江の川水系 檜木川

【護岸復旧（護岸積ブロック）】（安芸高田市八千代町佐々木）【第4634号】



復旧状況

(16) 一級河川江の川水系 山田川

【護岸復旧（護岸積ブロック）】（安芸高田市甲田町上小原）【第3764号】



復旧状況

(15) 一級河川太田川水系 三篠川

【護岸復旧（護岸積ブロック）】（安芸高田市向原町坂）【第4604号】



復旧状況

(14) 一級河川江の川水系 戸島川

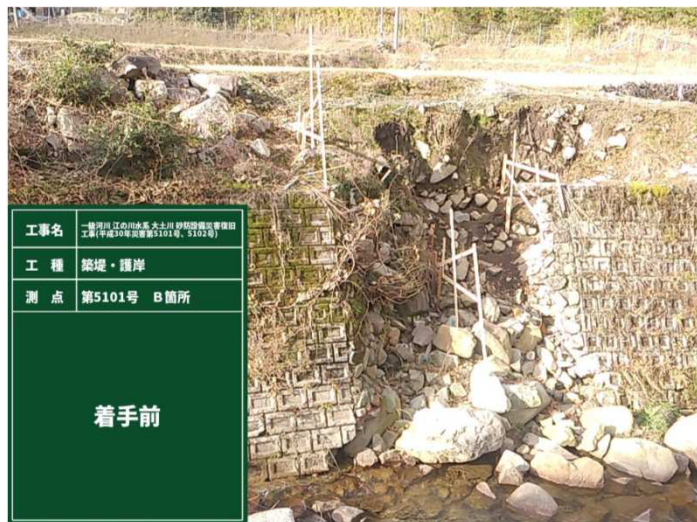
【護岸復旧（護岸積ブロック）】（安芸高田市甲田町上小原）【第1466号】



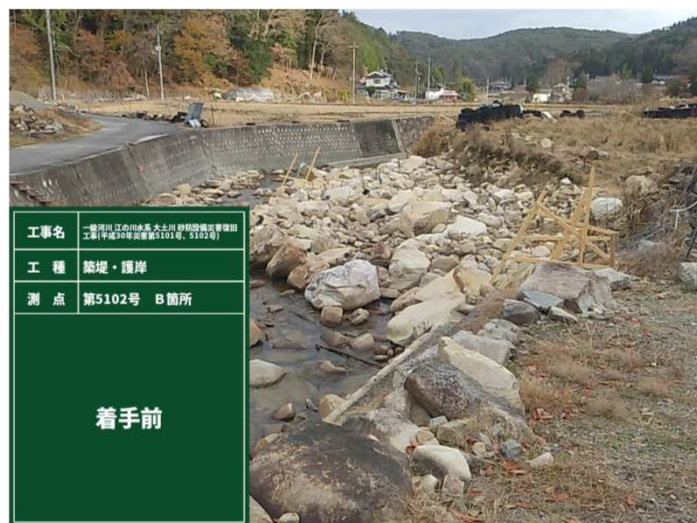
復旧状況

(13) 一級河川江の川水系 大土川

【護岸復旧（護岸積ブロック）】（安芸高田市甲田町上小原）【第5101号】



【護岸復旧（護岸積ブロック）】（安芸高田市甲田町上小原）【第5102号】



復旧状況

(12) 一級河川江の川水系 戸島川

【護岸復旧（護岸積ブロック）】（安芸高田市向原町戸島）【第2132号】



復旧状況

(11) 主要地方道吉田豊栄線

【道路復旧（護岸）】 吉田豊栄線（安芸高田市向原町坂）【第2148号】



【道路復旧（護岸）】 吉田豊栄線（安芸高田市向原町坂）【第2149号】



復旧状況

(10) 一級河川太田川水系 三篠川

【護岸復旧（護岸積ブロック）】（安芸高田市向原町坂）【第2691号】



復旧状況

(9) 一級河川江の川水系 大土川

【護岸復旧（護岸積ブロック）】（安芸高田市甲田町高田原）【第4282号】



復旧状況

(8) 一級河川江の川水系 戸島川

【護岸復旧（護岸積ブロック）】（安芸高田市向原町戸島）【第2694号】



【護岸復旧（護岸積ブロック）】（安芸高田市向原町戸島）【第1465号】



復旧状況

(7) 一級河川太田川水系 三篠川

【護岸復旧（護岸積ブロック）】（安芸高田市向原町坂）【第3063号】



復旧状況

(6) 一級河川太田川水系 三篠川

【護岸復旧（護岸積ブロック）】（安芸高田市向原町坂）【第3759号】



復旧状況

(5) 一級河川太田川水系 三篠川

【護岸復旧（護岸積ブロック）】（安芸高田市向原町坂）【第3758号】



復旧状況

(4) 一般県道下北甲田線

【道路復旧（護岸）】 下北甲田線（安芸高田市甲田町浅塚）【第1845号】



復旧状況

(3) 一般県道 志和口向原線及び一般県道浅塚横田線

【道路復旧（護岸）】 志和口向原線（安芸高田市向原町長田） 【第1844号】



【道路復旧（護岸）】 浅塚横田線（安芸高田市甲田町浅塚） 【第1479号】



復旧状況

(2) 一級河川江の川水系 大土川

【護岸復旧（護岸積ブロック）】（安芸高田市甲田町高田原）【第1817号・第1818号】



復旧状況

(1) 一級河川太田川水系 三篠川

【護岸復旧（護岸積ブロック）】（安芸高田市向原町長田）【第2128号】

