

広島発！
持続可能な消費を
かんがえよう

1

わたしたちの消費生活を
ふりかえろう



THINK!

食べ物を買うとき、
何をポイントに選んでいますか？



これって何の写真？

答え

「食品ロス」の写真

広島市の家庭ごみの
200kgの中で見つかった
手つかずの食品

写真の**2000倍**の量の
食品ロスが
毎日排出されている



広島市で1日に出される家庭ごみ(400t)から200kgを抜き出して調査



写真提供：広島市

どうして食品ロスが出る？

日本の食品ロス

年**570万**トン

農林水産省「食品ロス量(令和元年度推計値)」より



手つかずの食品



買い過ぎ

食べ残し



作り過ぎ

調理くず



過剰除去

消費者の選択の結果として、食品ロスが発生している

どうして食品ロスが出る？



消費者の選択は、企業の活動にも影響を及ぼしている

消費行動の影響の広がり



©NASA / Credits: Mario Hoppmann

「便利さ」の裏側で…

**エネルギーの生産や
商品の輸送のために
化石燃料を使うことで
温室効果ガスが発生し、
地球の温暖化を
引き起こしている。**



消費行動の影響の広がり



身近な「植物油」が…

加工食品や化粧品などの原料となるパーム油を生産するインドネシアでは、農園開発のため30年で森林が半分以下に減少。

現地の住民や動物にも被害を及ぼしている。

消費行動の影響の広がり



© Copyright ILO

Photographer: Crozet M

「安さ」の裏側で…

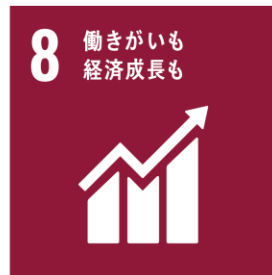
コーヒーの生産地では、
子どもたちが学校に行けずに
労働を行っている。



持続可能な開発目標

SUSTAINABLE DEVELOPMENT GOALS

気候変動や貧困などの
諸問題を解決し
誰一人取り残さない
持続可能な世界
の実現をめざす国際目標



2030年までに
達成すべき
17のゴールが
設定されている

SDGsとエシカル消費

SDGs目標12



消費者が
持続可能な社会づくりに向けて
選択・行動すること

“ **エシカル消費** ”

エシカルには「**倫理的**」という
意味があります

消費者一人ひとりが人・社会・環境への影響を考え、
身近なことからエシカル消費を実践していくことが大切です。

2

身近な問題から持続可能な
消費を考えよう



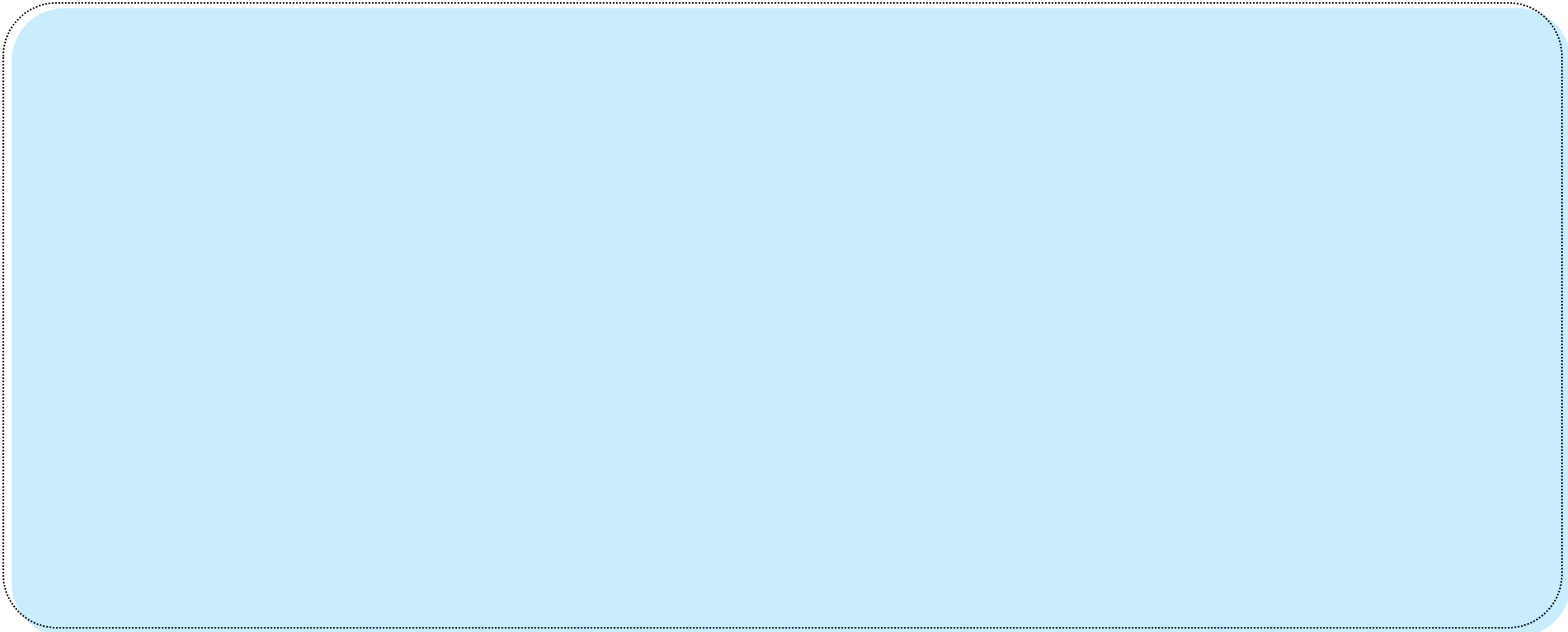
これはどこの写真でしょう？

答えは「瀬戸内海」

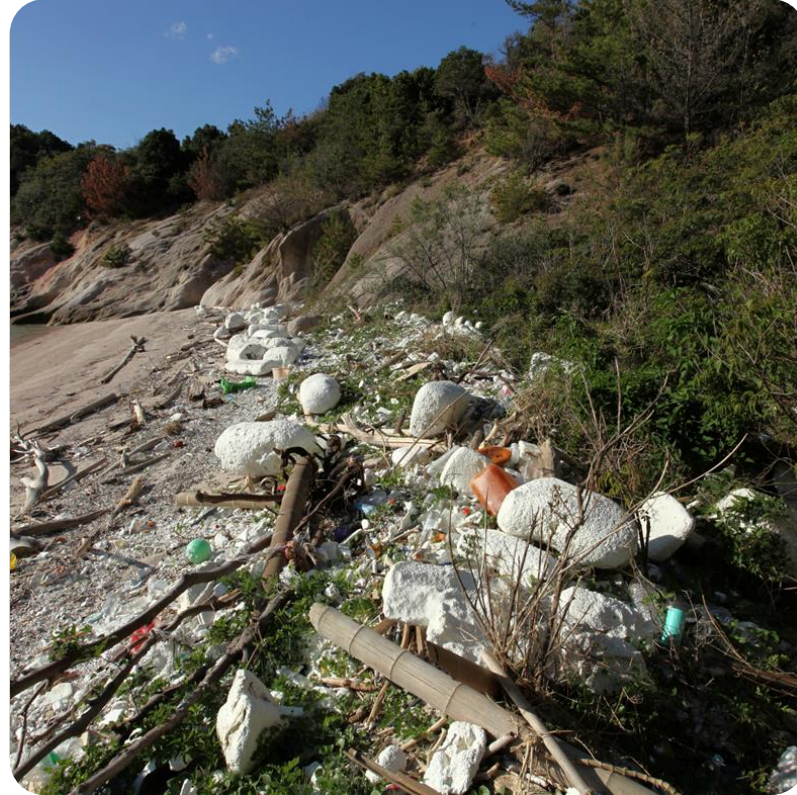


THINK!

あなたにとって、瀬戸内海はどんなイメージ？
思い浮かぶ言葉をあげてみよう。



これはどこの写真でしょう？



正解は「瀬戸内海に面する海岸」

ごみはどこから来る？

瀬戸内海の海洋ごみ総流入量

年間 **4,500** トン

27%
1,200t

海域

66%
3,000t

内陸

7%
300t

外海

ごみはどこへ行く？

瀬戸内海の海洋ごみ総流入量

年間 **4,500** トン

31%
1,400t

回収

53%
2,400t

外海へ

16%
700t

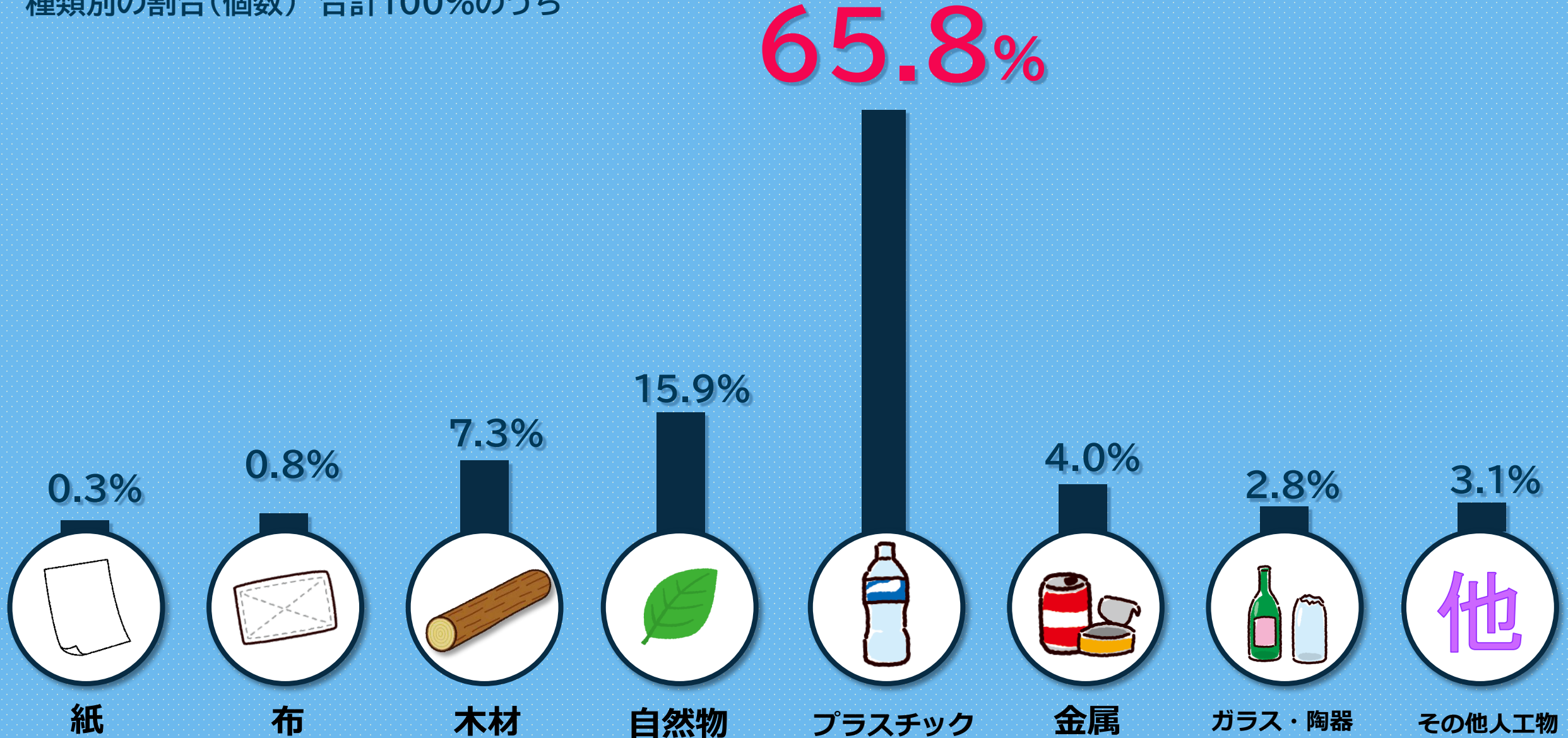
海底に沈殿

どんなごみがある？



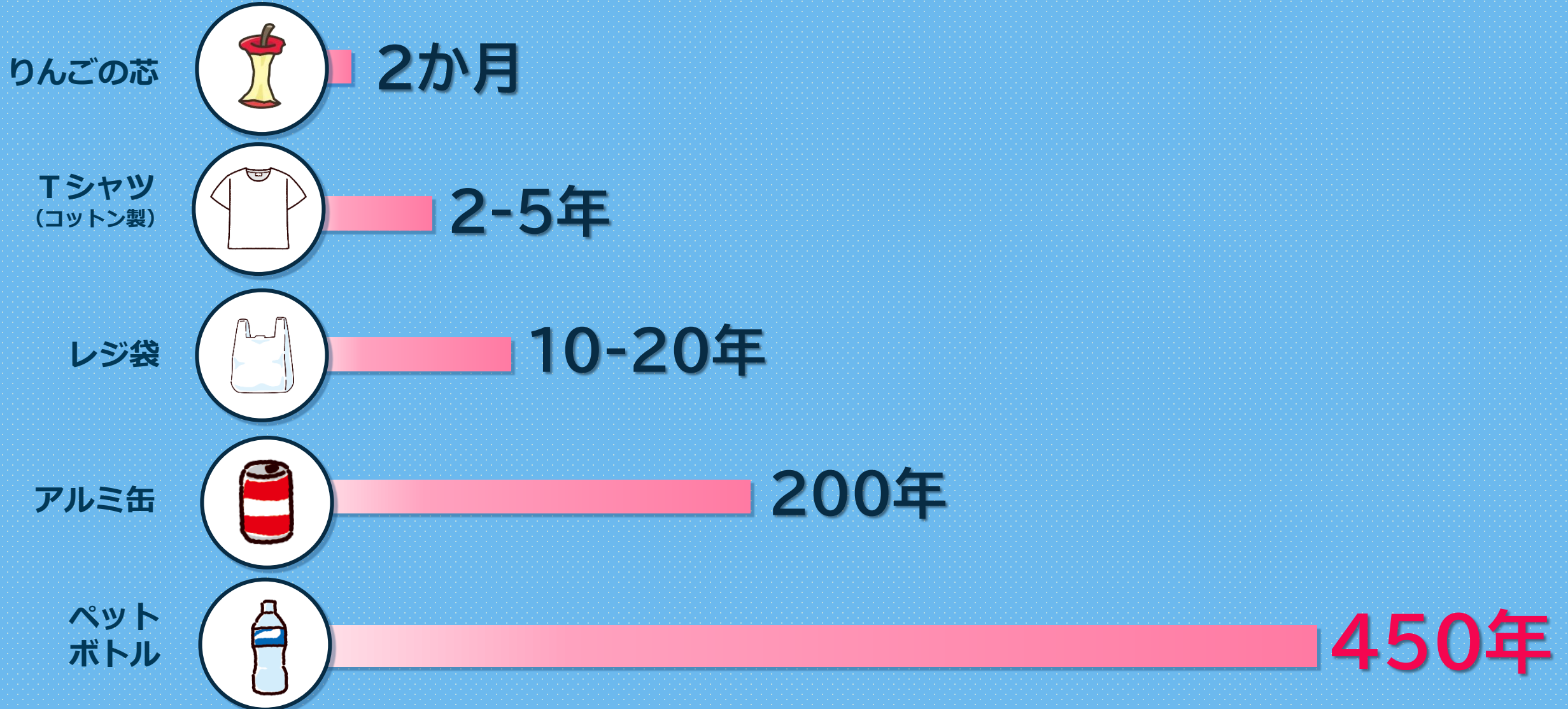
海中のごみの種類

種類別の割合(個数) 合計100%のうち

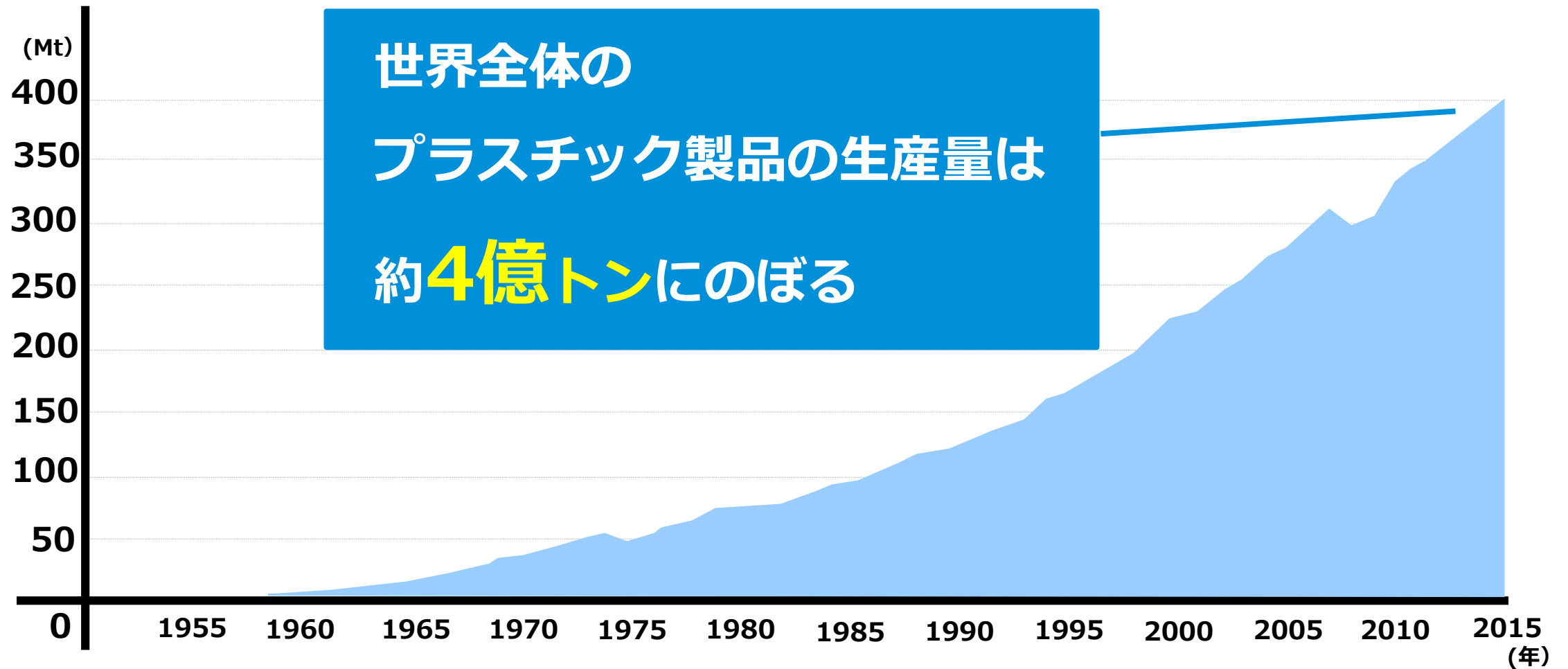


回収できなかつたごみはいつまで残る？

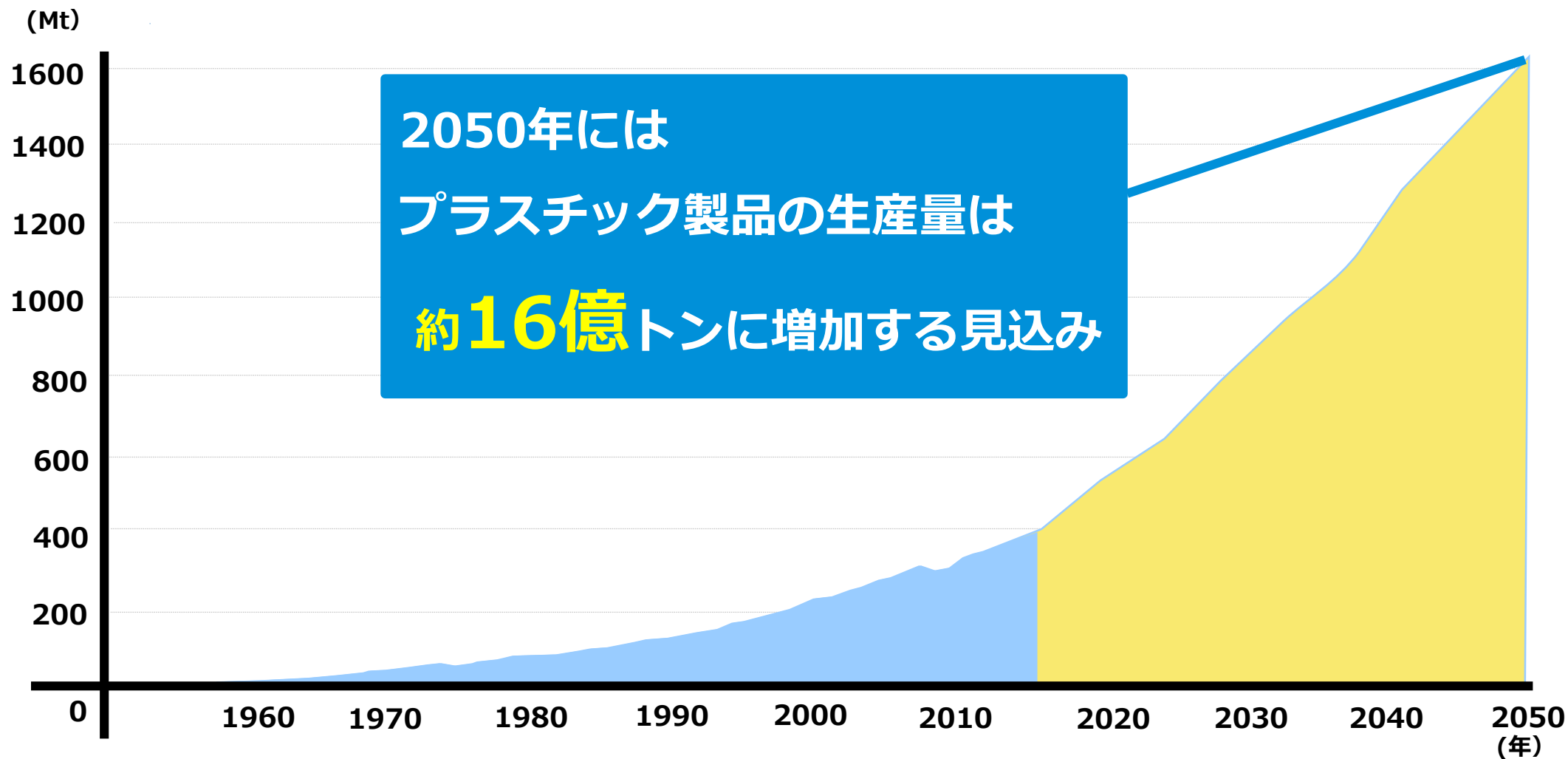
海中のごみが自然分解するまでにかかる期間



プラスチック製品の生産量の推移



プラスチック製品の生産量の推移



THINK!

このままの状態が続くと、どうなる？



持続可能な 生産と消費のかたち

過剰な生産・消費・廃棄の抑制のために、
資源を持続可能な形で循環させながら
利用していくことが求められます。

消費者が、環境に配慮した商品の選択
やリサイクルを行うことは
持続可能な生産・消費の実現に向けた
原動力となります。



THINK!

イラストからリサイクルについて考えよう



リサイクル活動

「元栓を閉めた方が早道じゃないのか？」

リサイクルだけで
問題は解決
できるかな？



3

わたしにできることを
考えよう



「消費者市民」として行動しよう

「消費者市民」とは、

消費行動を通してより良い社会をつくるために積極的に社会に参画する消費者のことです。

わたしたち一人ひとりが「消費者市民」として、日々の生活の中で

エシカル消費を実践し、社会へのはたらきかけをおこなっていくことによって

持続可能な社会を築くことができます。



「消費者市民」の行動例

買い物のときに「エシカルな選択」をする

- 使いきることができる分だけ買う
- 食べ物は、陳列棚の手前にあるものを選ぶ
- 環境に配慮した商品や企業を選ぶ
- 地産地消、旬のものを選ぶ
- フェアトレード商品、被災地を支援する商品を選ぶ



消費者に選んで
もらえた！
もっとエシカルな
商品を増やそう！



企業

「消費者市民」の行動例

「もったいない」で資源を大切にする

- 使った製品をリサイクルに出す
- マイバックを持参し、レジ袋をもらわない
- マイボトルを持ち歩く
- 壊れても修理などをして、使い続ける
- 食材は全て使い切る



「消費者市民」の行動例

社会づくりに参画する

- まわりの人にエシカル消費を広める
- 選挙に行き、投票する
- 市町長への手紙や行政のパブリックコメントで意見を伝える
- 地域の社会貢献活動に参加する
- お店や企業に消費者の声を届ける
- 社会課題を解決するクラウドファンディングに出資する



「消費者市民」の行動例

協働しよう

身近な取組に参画し、
まわりと協働することによって
身近な地域から、社会を変えて
いく原動力になります。

身近な取組で
協力できることは
あるかな？



みんなで守ろう。ミライへ。美しく暮らせる瀬戸内海を

2050 輝く
GREEN SEA
瀬戸内
ひろしま
宣言
2050 SHINING GREEN SEA
SETOUCHI HIROSHIMA
DECLARATION

広島県の取組

GREEN SEA瀬戸内ひろしま・プラットフォーム (GSHIP)

2021年6月に設立。

企業・団体が参加し、
行政および市民と連携・協働
して海洋プラスチックごみの
課題を解決するための取組を
行っている。

地域で参加できる取組の例

参加できそうな
取組を見つけよう！



ペットボトルの 自動回収



プラスチックごみ削減のため
にコンビニ等に設置され
た「ペットボトル回収機」
を利用する

環境に配慮した 製品の選択



ワンウェイプラスチックの削減や
紙などの代替素材を使った製品を
選択する

海岸清掃



G S H I P 会員の企業が
地域の住民と行う
海岸清掃に参加する

THINK!

「わたし」にできることを考えてみましょう



**持続可能な社会をめざす
広島発のエシカル消費を始めよう**



企画・著作 広島県

協力 一般財団法人 広島県環境保健協会

制作 公益財団法人 消費者教育支援センター

