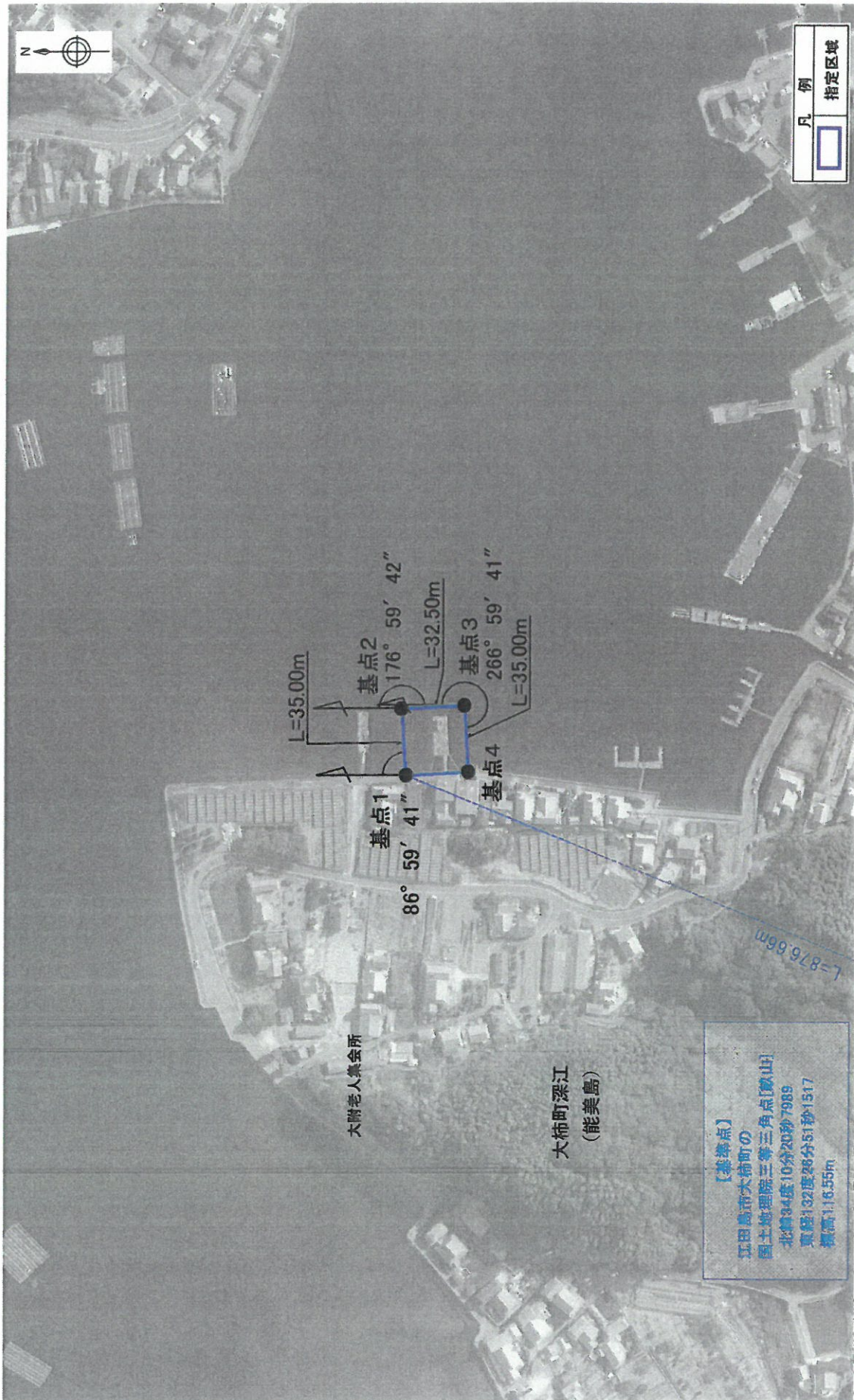


小型船舶用泊地図面

資料 3

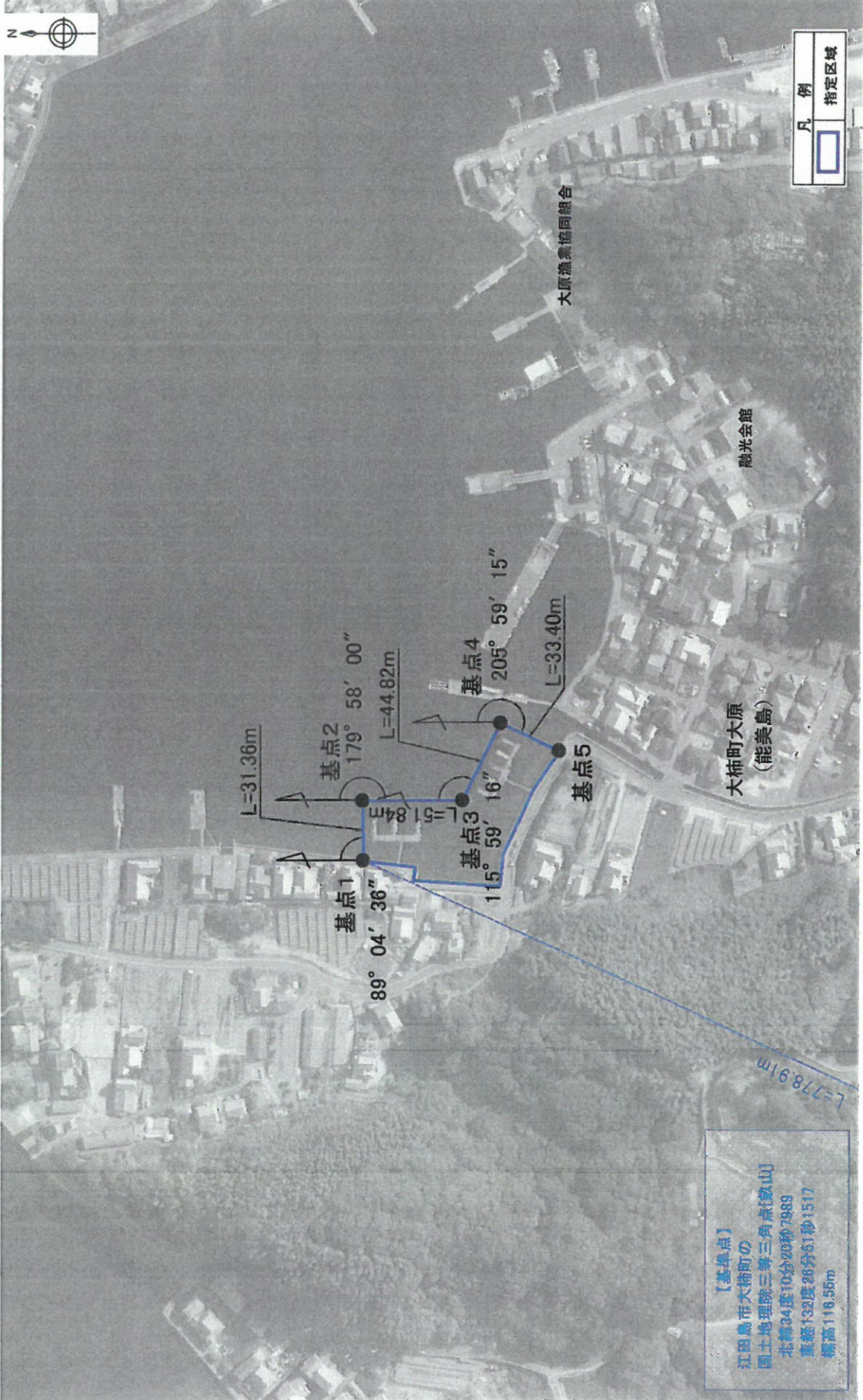
図郭番号 4	調査区域区分 港湾単独	港湾名 鹿川港	河川名 —	地区名 大原港1	調査年月日 平成30年7月19日	縮尺 1/2,000	プロット番号 55	通し番号 1/12
-----------	----------------	------------	----------	-------------	---------------------	---------------	--------------	--------------



小型船舶用泊地図面

資料 3

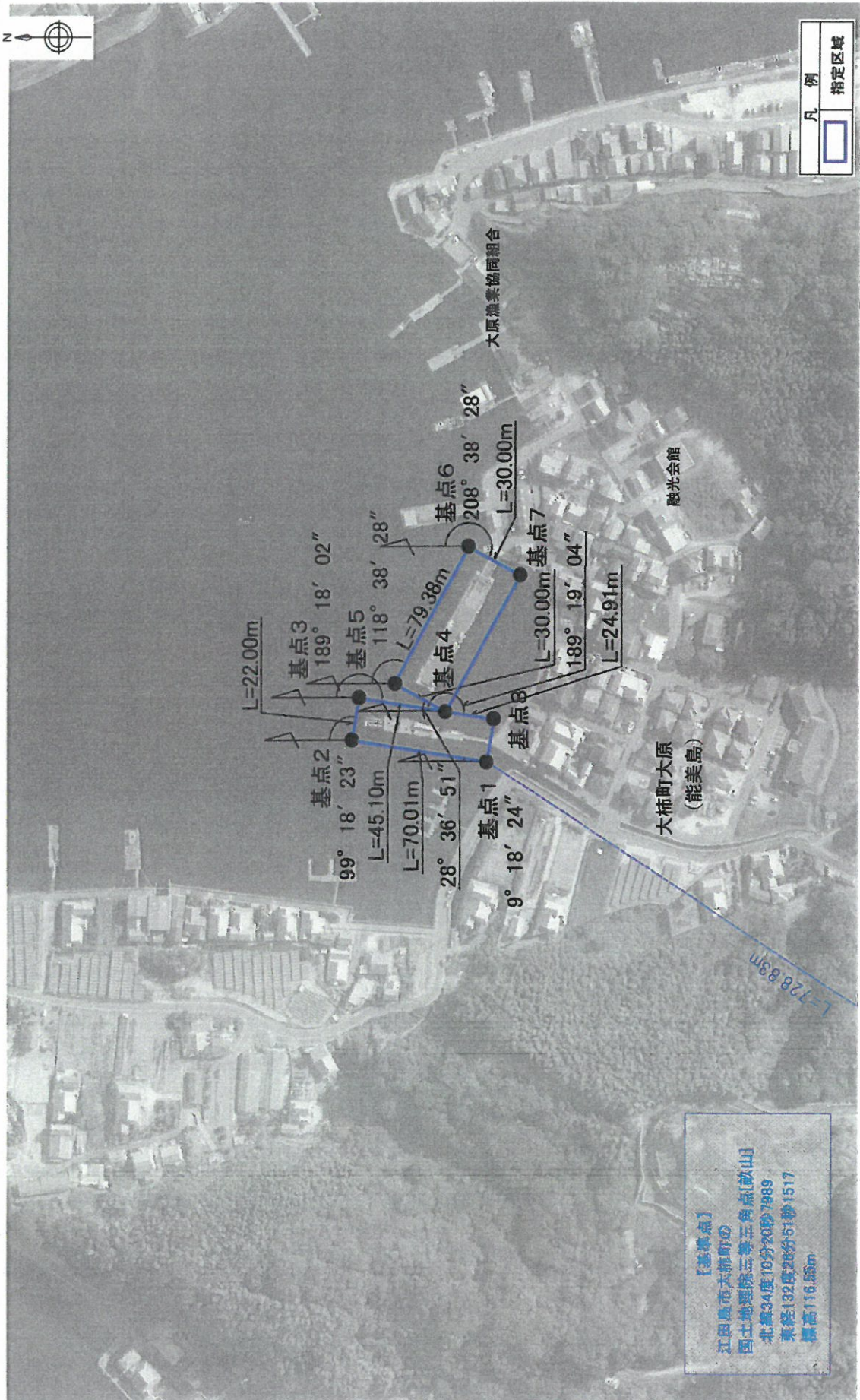
図郭番号 4	調査区域区分 港湾単独	港湾名 鹿川港	河川名 —	地区名 大原港2	調査年月日 平成30年7月19日	縮尺 1/2,000	プロット番号 55	通し番号 2/12
-----------	----------------	------------	----------	-------------	---------------------	---------------	--------------	--------------



小型船舶用泊地図面

資料 3

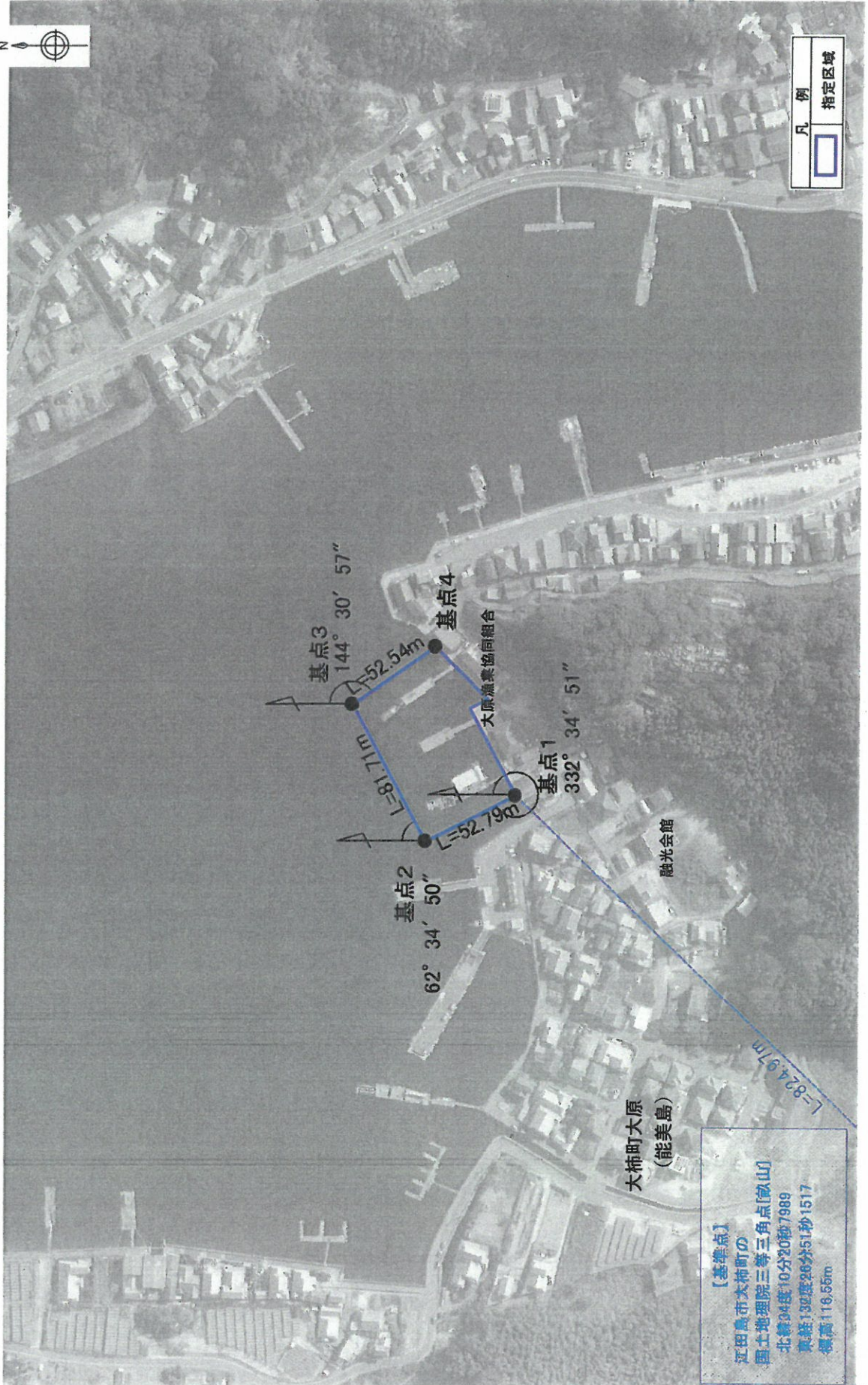
図郭番号	調査区域区分	港湾名	河川名	地区名	調査年月日	縮尺	プロット番号	通し番号
4	港湾単独	鹿川港	—	大原港3	平成30年7月19日	1/2,000	55	3/12



小型船舶用泊地図面

資料3

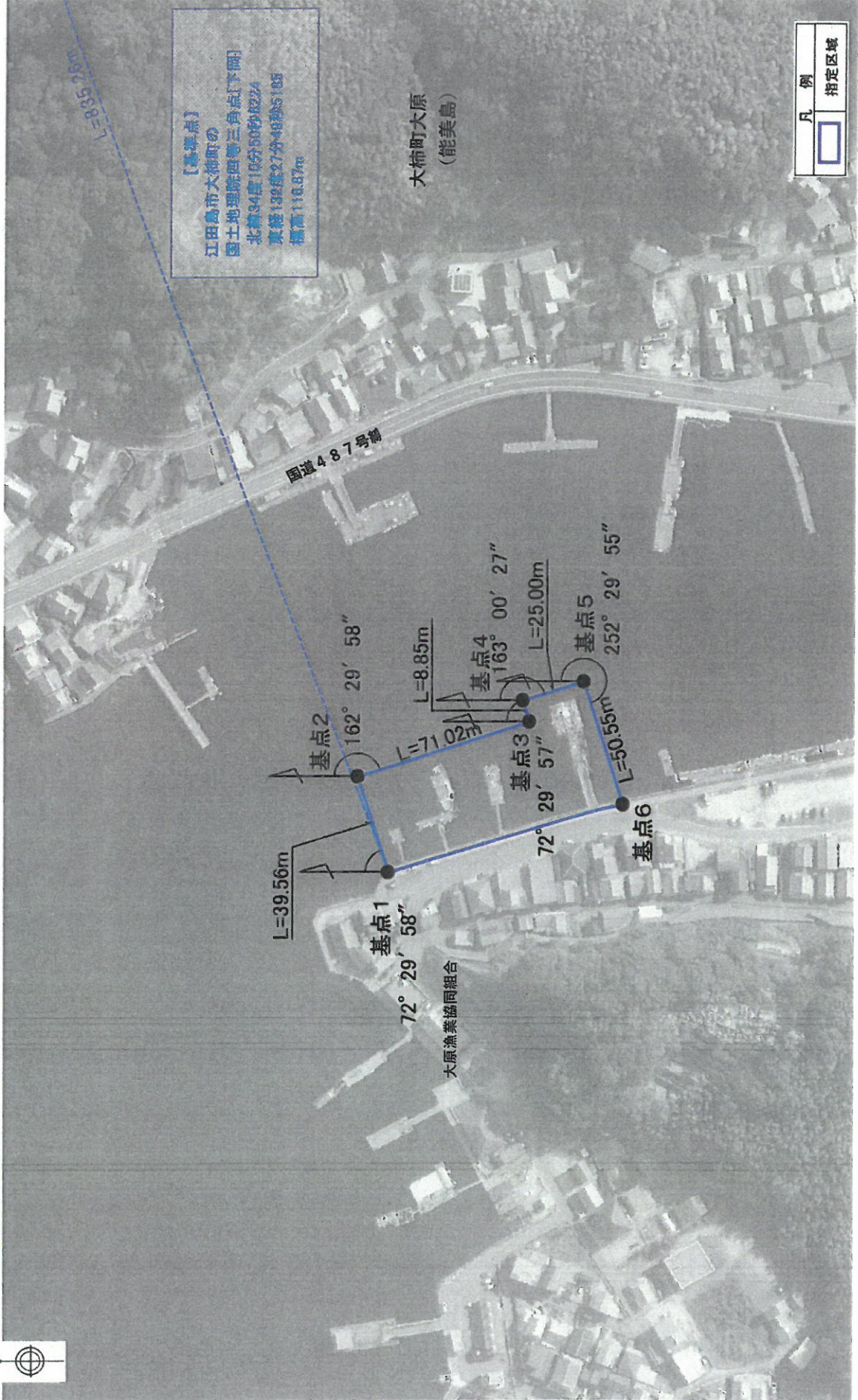
図郭番号	調査区域区分	港湾名	河川名	地区名	調査年月日	縮尺	プロット番号	通し番号
4	港湾単独	鹿川港	—	大原港4	平成30年7月19日	1/2,000	55	4/12



小型船舶用泊地図面

資料 3

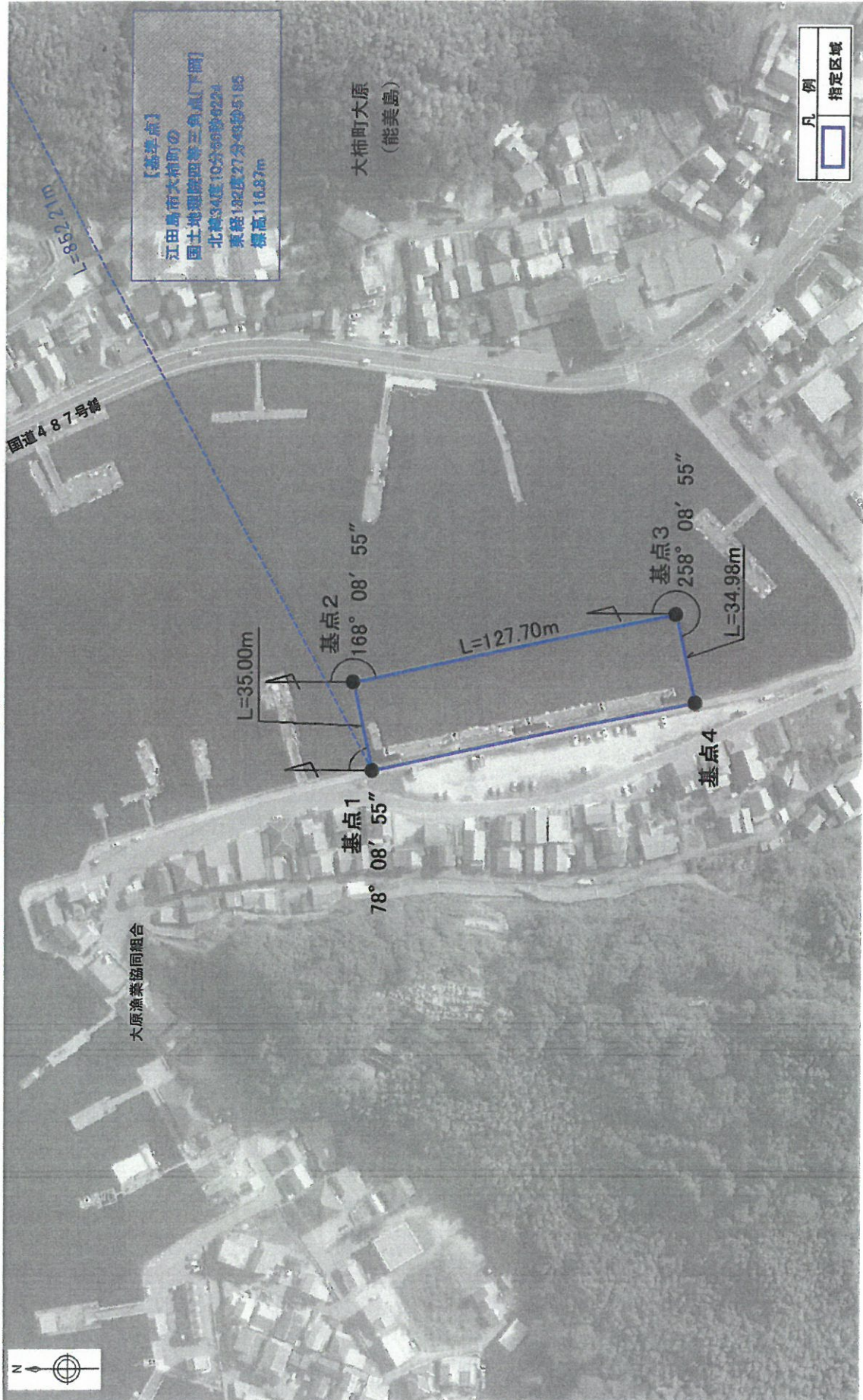
図郭番号	調査区域区分	港湾名	河川名	地区名	調査年月日	縮尺	プロット番号	通し番号
N 4	港湾単独	鹿川港	—	大原港5	平成30年7月19日	1/1,500	55	5/12



小型船舶用泊地図面

資料 3

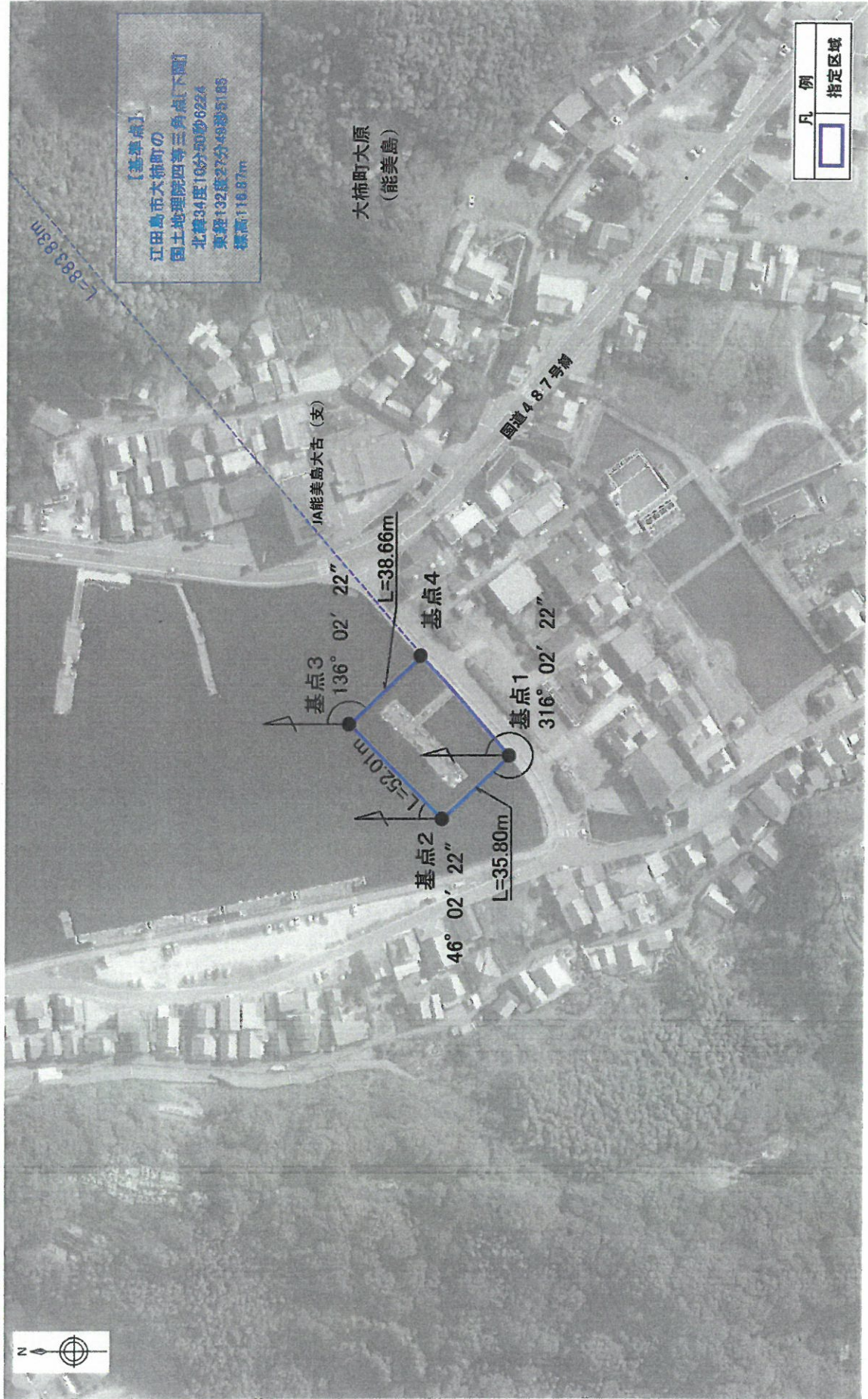
図郭番号	調査区域区分	港湾名	河川名	地区名	調査年月日	縮尺	プロット番号	通し番号
4	港湾単独	鹿川港	—	大原港6	平成30年7月19日	1/1,500	55	6/12



小型船舶用泊地図面

資料 3

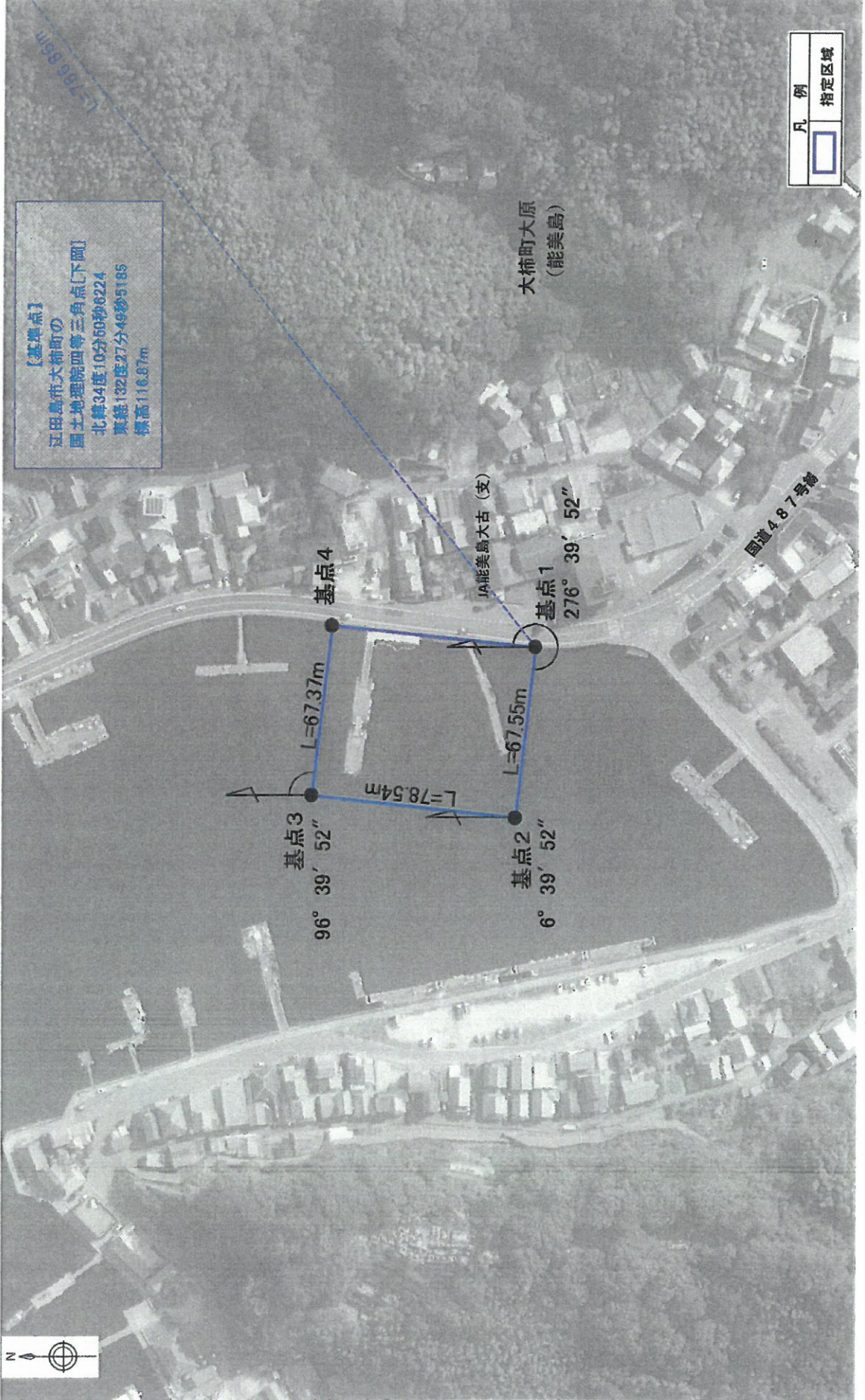
図郭番号 4	調査区域区分 港湾単独	港湾名 鹿川港	河川名 —	地区名 大原港7	調査年月日 平成30年7月19日	縮尺 1/1,500	プロット番号 55	通し番号 7/12
-----------	----------------	------------	----------	-------------	---------------------	---------------	--------------	--------------



小型船舶用泊地図面

資料 3

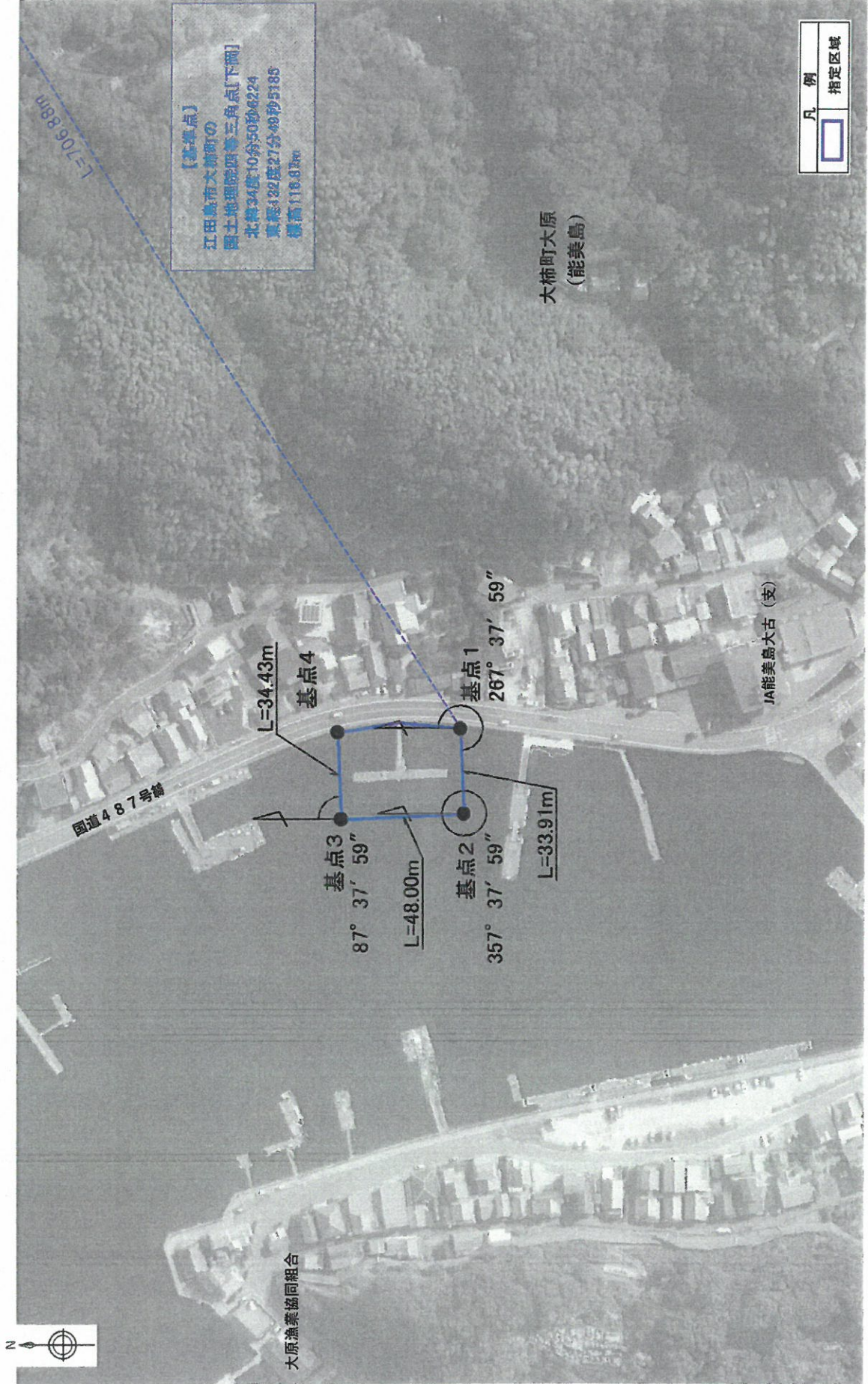
図郭番号 4	調査区域区分 港湾単独	港湾名 鹿川港	河川名 —	地区名 大原港8	調査年月日 平成30年7月19日	縮尺 1/1,500	プロット番号 55	通し番号 8/12
-----------	----------------	------------	----------	-------------	---------------------	---------------	--------------	--------------



小型船舶用泊地図面

資料3

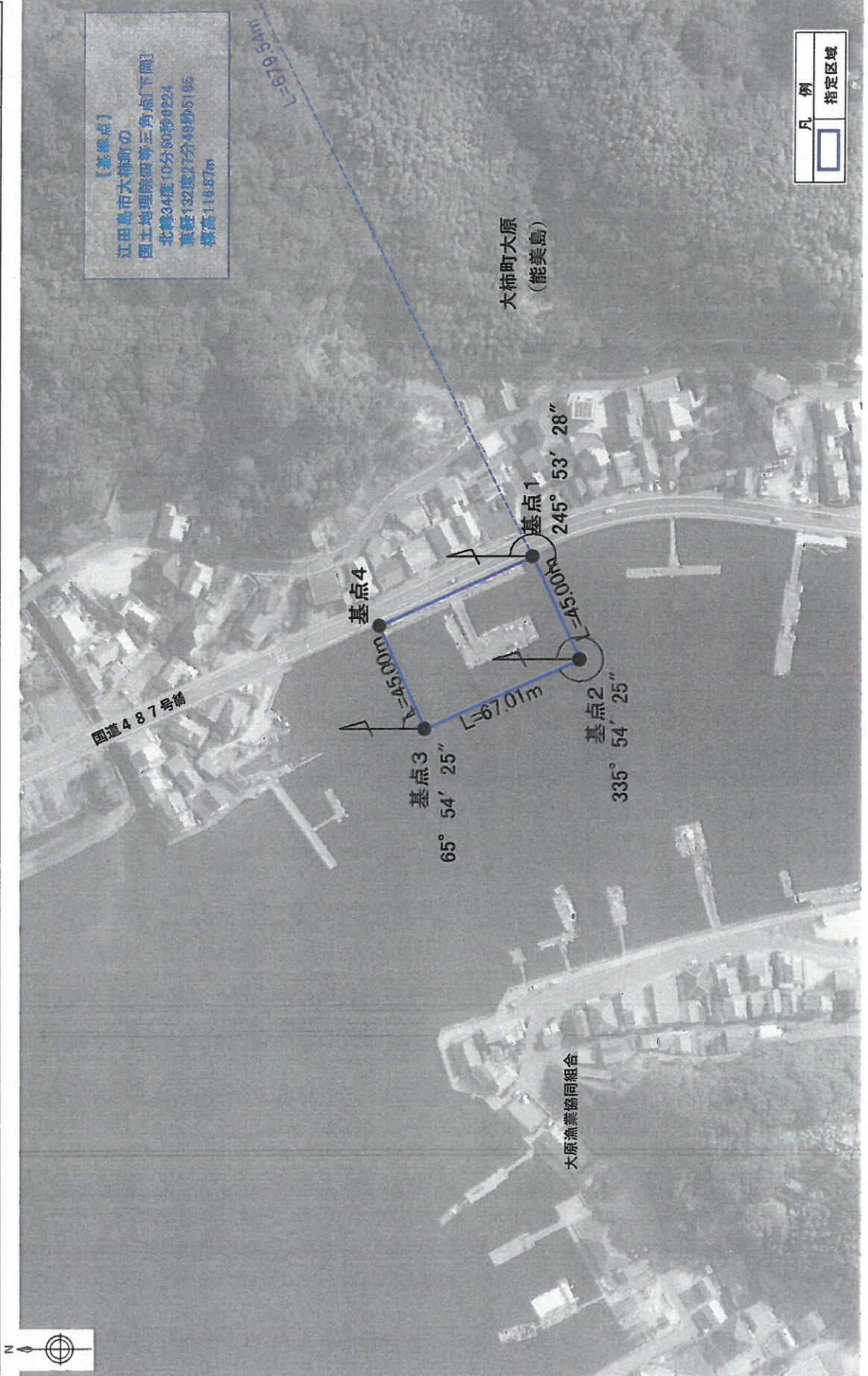
図郭番号 4	調査区域区分 港湾単独	港湾名 鹿川港	河川名 —	地区名 大原港9	調査年月日 平成30年7月19日	縮尺 1/1,500	プロット番号 55	通し番号 9/12
-----------	----------------	------------	----------	-------------	---------------------	---------------	--------------	--------------



小型船舶用泊地図面

資料 3

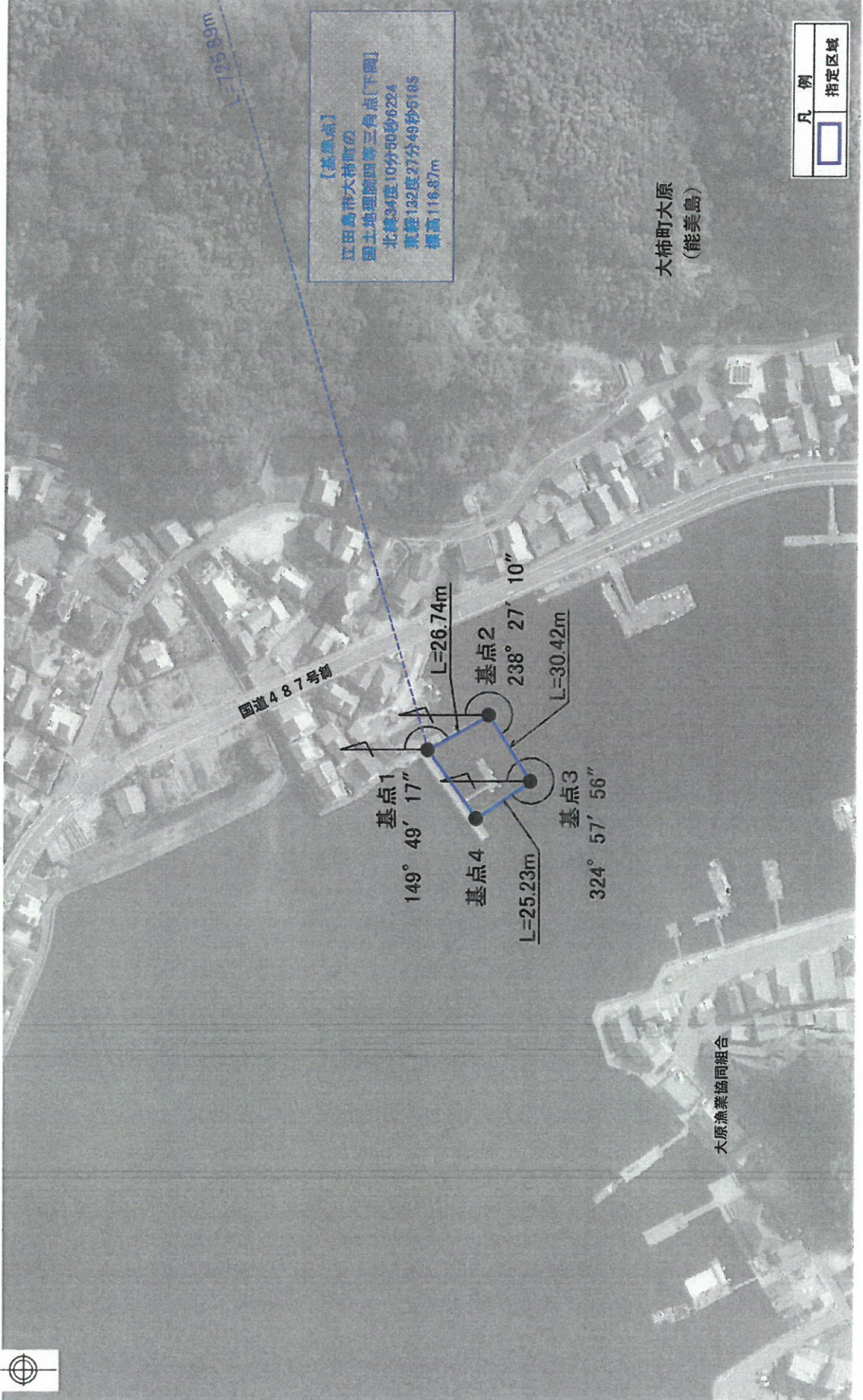
図郭番号	調査区域区分	港湾名	河川名	地区名	調査年月日	縮尺	プロット番号	通し番号
4	港湾単独	鹿川港	—	大原港10	平成30年7月19日	1/1,500	55	10/12



小型船舶用泊地図面

資料 3

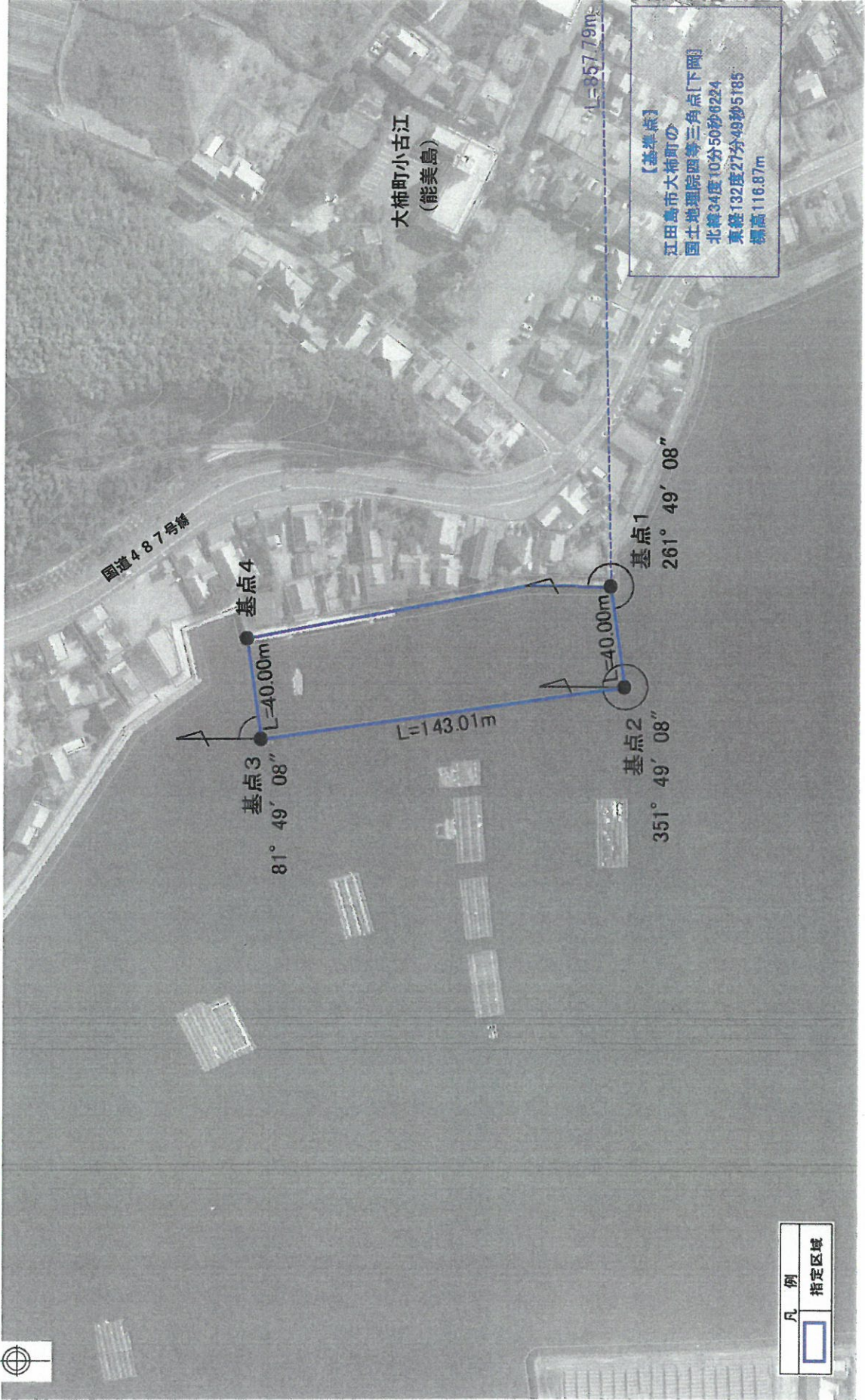
図郭番号 4	調査区域区分 港湾単独	港湾名 鹿川港	河川名 —	地区名 大原港11	調査年月日 平成30年7月19日	縮尺 1/1,500	プロット番号 55	通し番号 11/12
-----------	----------------	------------	----------	--------------	---------------------	---------------	--------------	---------------



小型船舶用泊地図面

資料 3

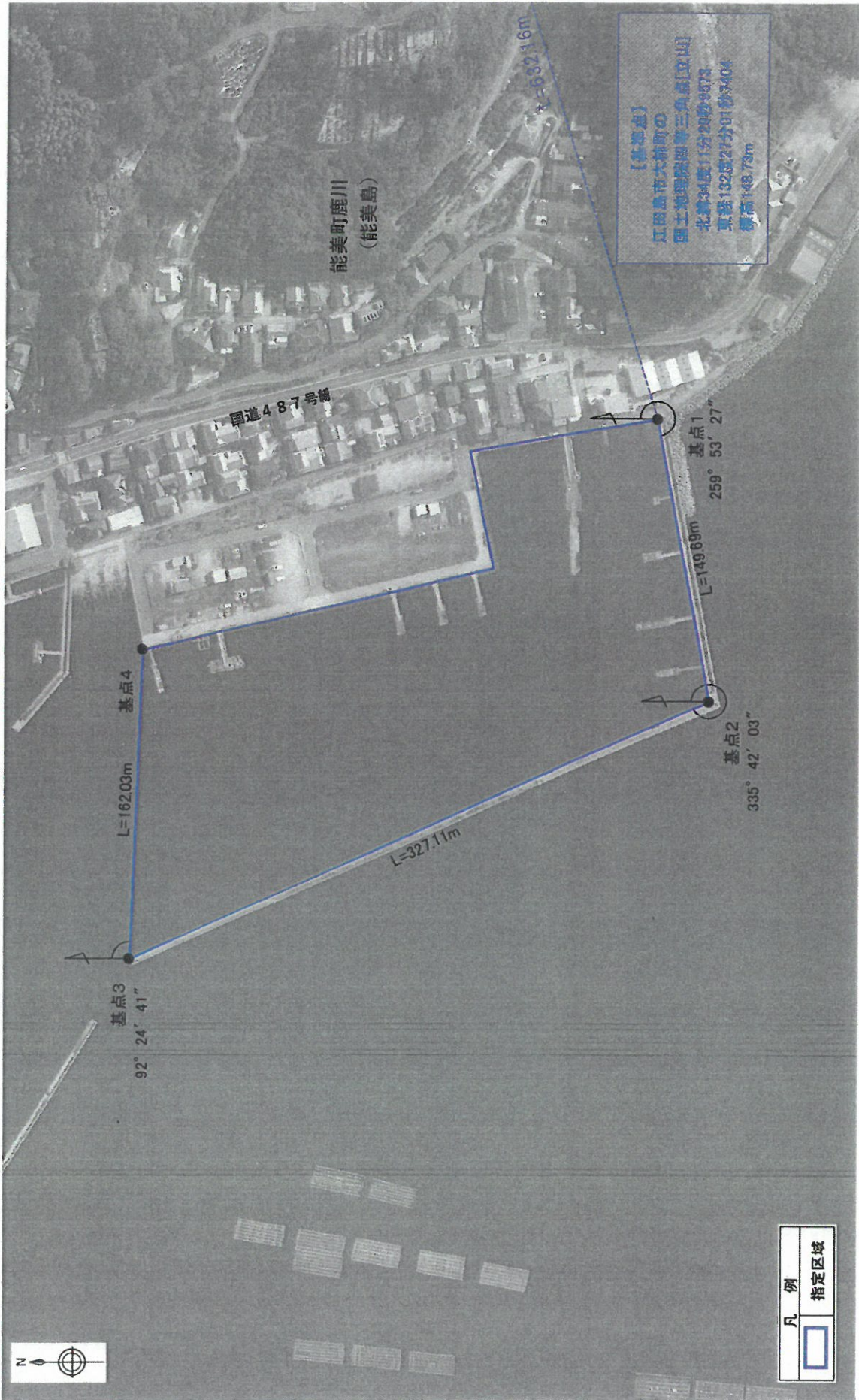
図号番号	調査区域区分	港湾名	河川名	地区名	調査年月日	縮尺	プロット番号	通し番号
N 4	港湾単独	鹿川港	—	大原港12	令和3年6月	1/1,500	55	12/12



小型船舶用泊地図面

資料 3

図号番号	調査区域区分	港湾名	河川名	地区名	調査年月日	縮尺	プロット番号	通し番号
4	港湾単独	鹿川港	—	能美町鹿川東浜1	平成30年7月19日	1/2,000	56	1/2

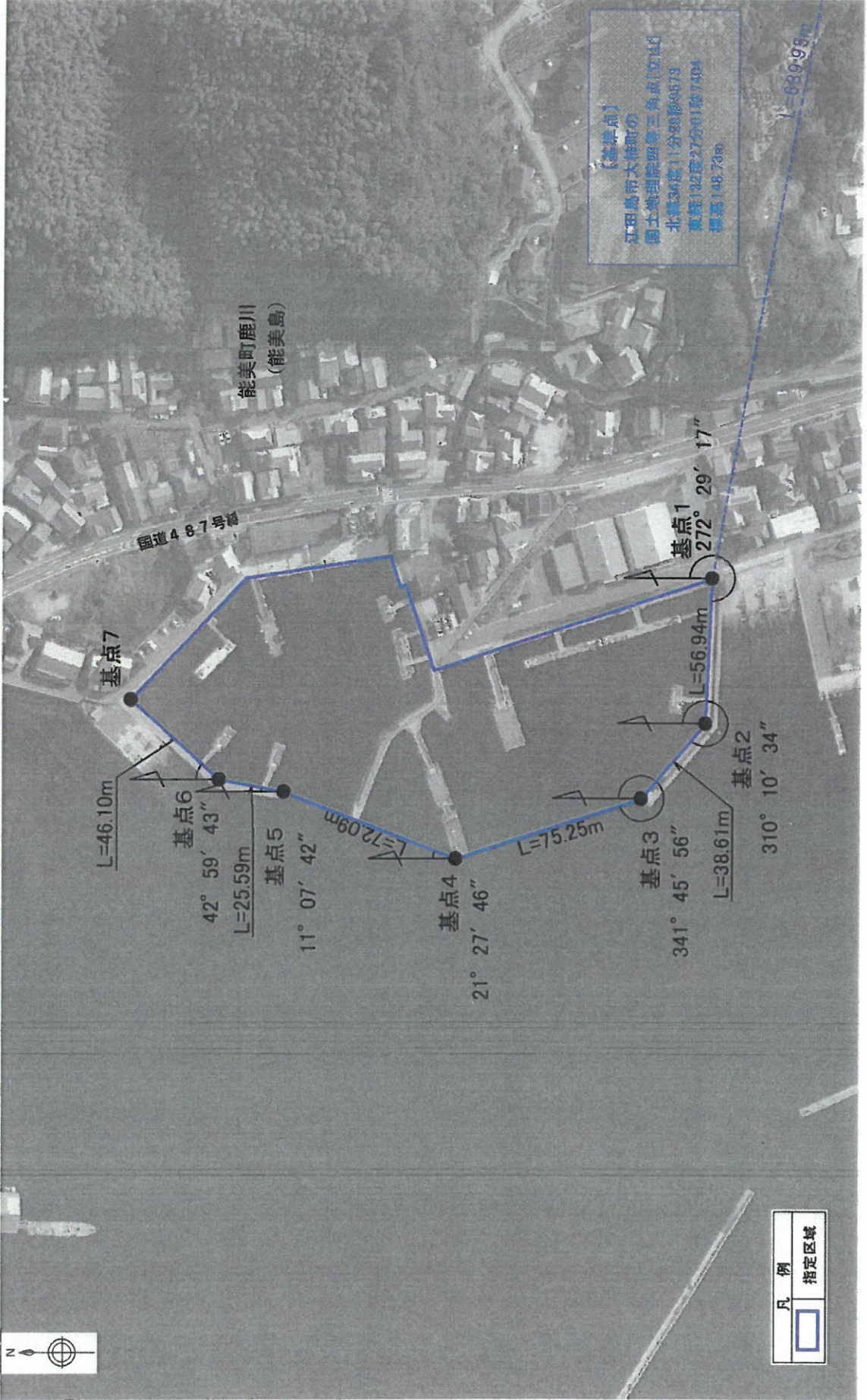


凡例
指定区域

小型船舶用泊地図面

資料 3

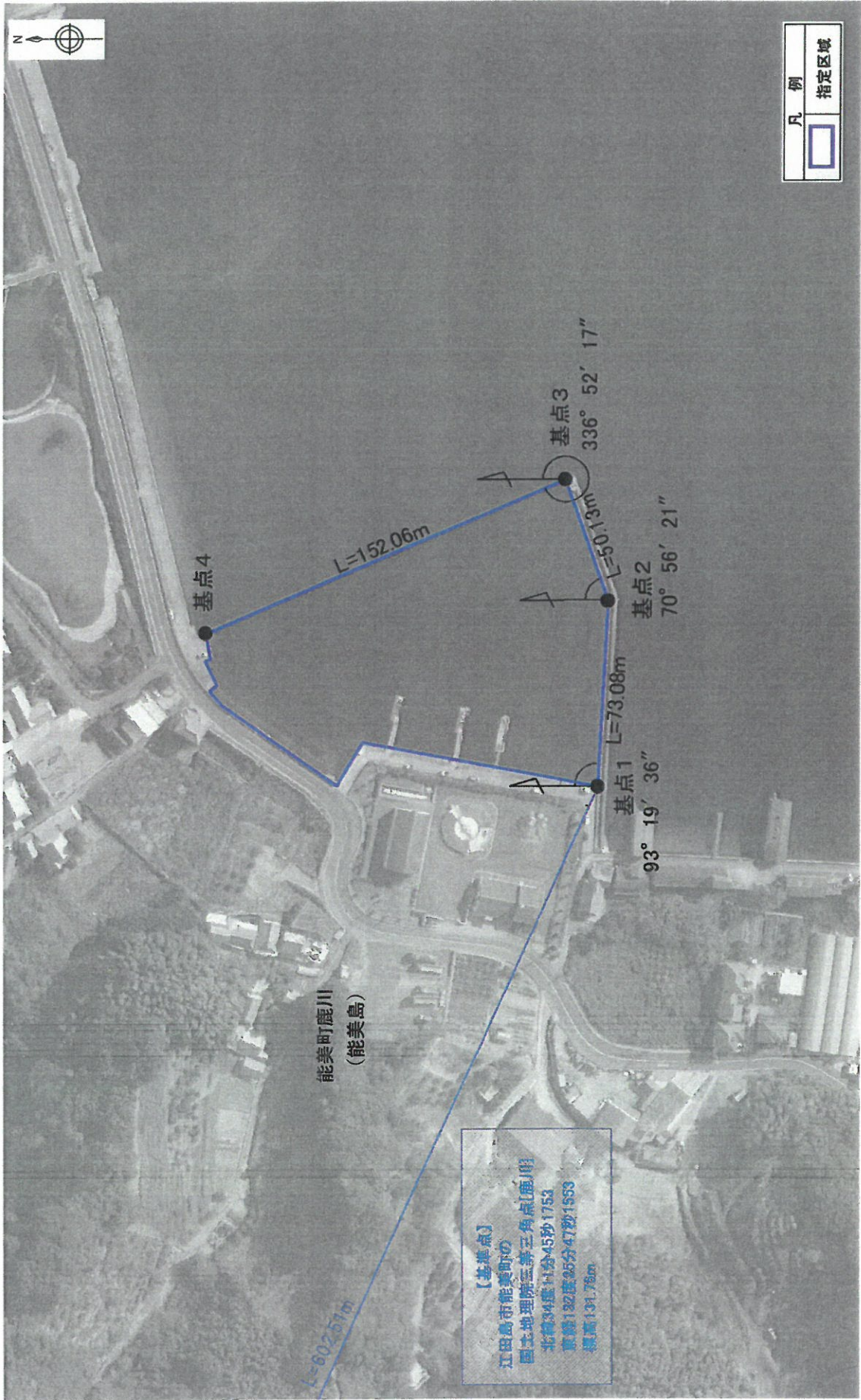
図郭番号 4	調査区域区分 港湾単独	港湾名 鹿川港	河川名 —	地区名 能美町鹿川東浜2	調査年月日 平成30年7月19日	縮尺 1/1,500	プロット番号 56	通し番号 2/2
-----------	----------------	------------	----------	-----------------	---------------------	---------------	--------------	-------------



小型船舶用泊地図面

資料 3

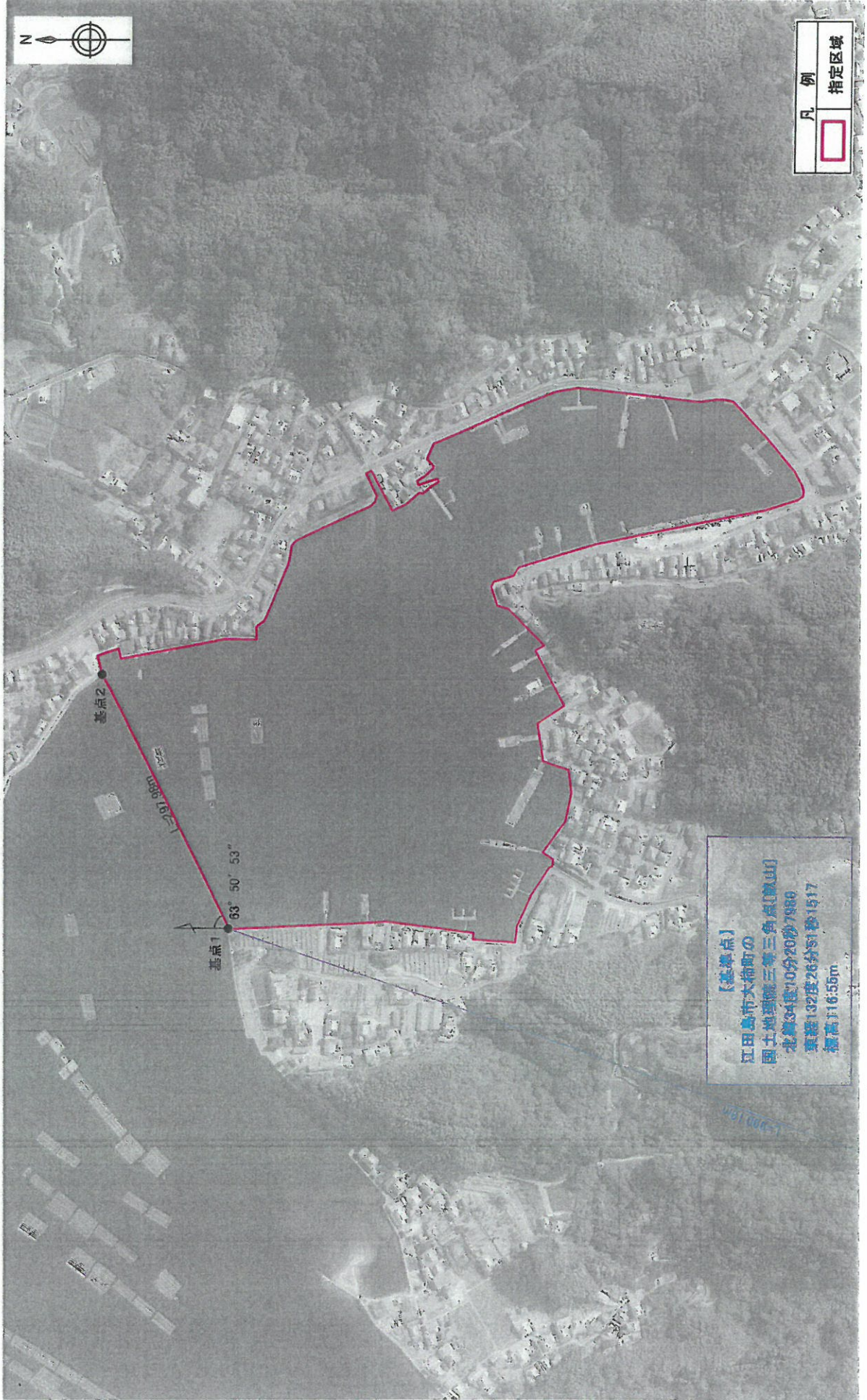
図郭番号	調査区域区分	港湾名	河川名	地区名	調査年月日	縮尺	プロット番号	通し番号
4	港湾単独	鹿川港	—	能美町鹿川大矢	平成30年7月19日	1/1,500	57	1/1



禁止区域図

資料4

図郭番号 4	調査区域区分 港湾単独	港灣名 鹿川港	河川名 —	地区名 大原港	調査年月日	縮尺 1/4,000	プロット番号 55	通し番号 1/1
-----------	----------------	------------	----------	------------	-------	---------------	--------------	-------------



禁止区域図

資料 4

図郭番号 4	調査区域区分 港灣単独	港灣名 鹿川港	河川名 —	地区名 能美町鹿川東浜～大矢	調査年月日	縮尺 1/5,000	プロット番号 56-57	通し番号 1/1
-----------	----------------	------------	----------	-------------------	-------	---------------	-----------------	-------------

