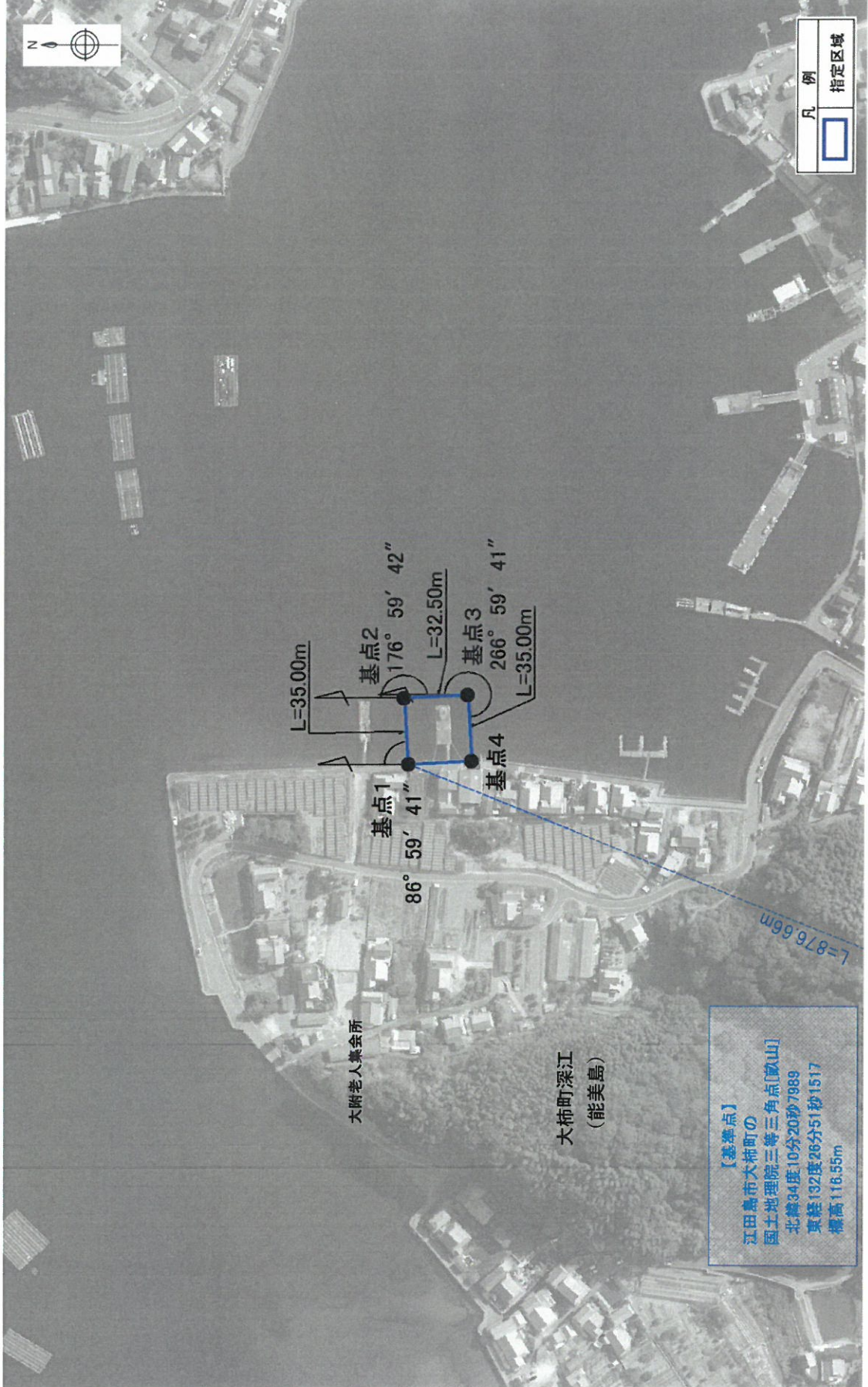


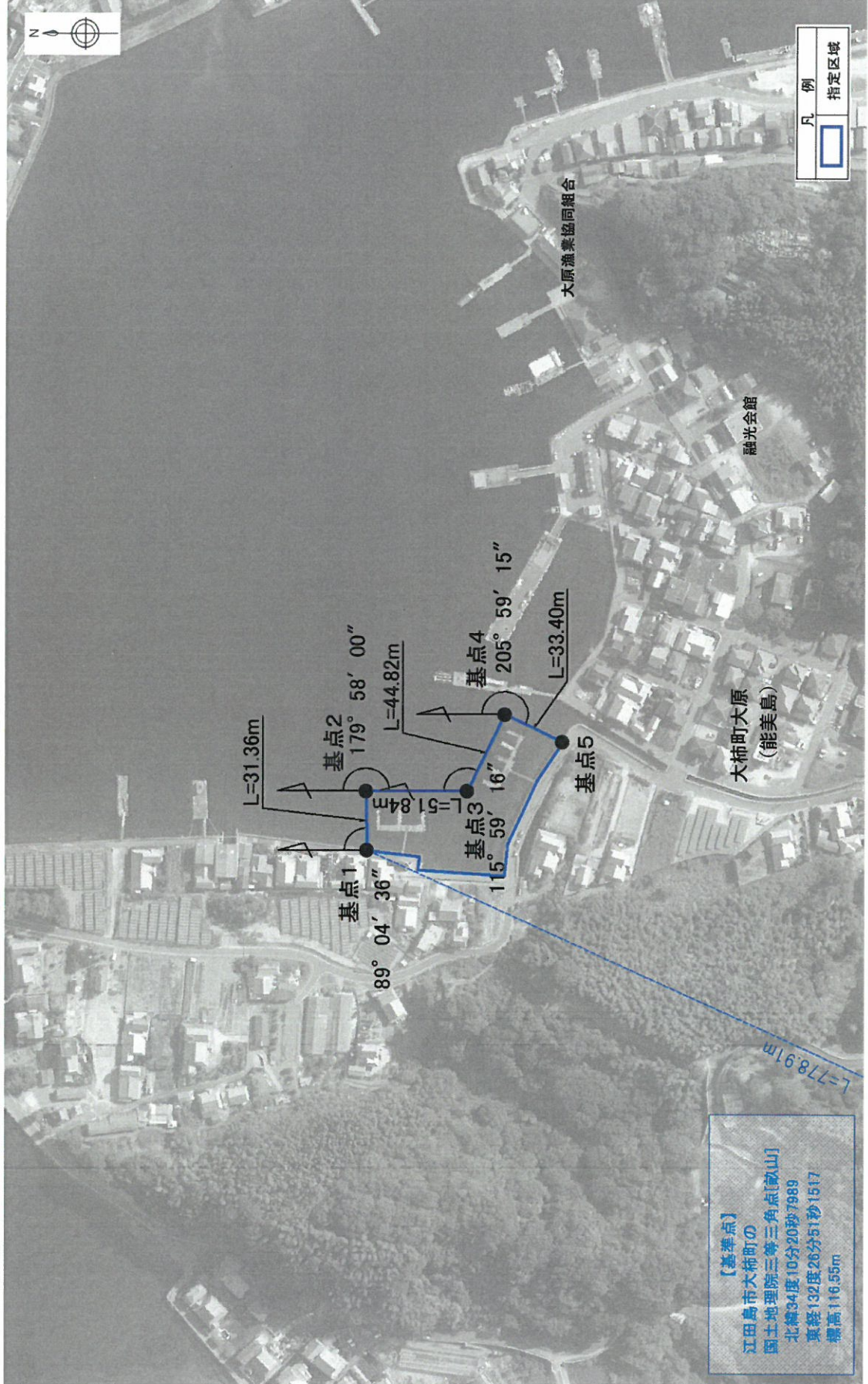
小型船舶用泊地図面

図郭番号 4	調査区域区分 港湾単独	港湾名 鹿川港	河川名 —	地区名 大原港1	調査年月日 平成30年7月19日	縮尺 1/2,000	プロット番号 55	通し番号 1/12
-----------	----------------	------------	----------	-------------	---------------------	---------------	--------------	--------------



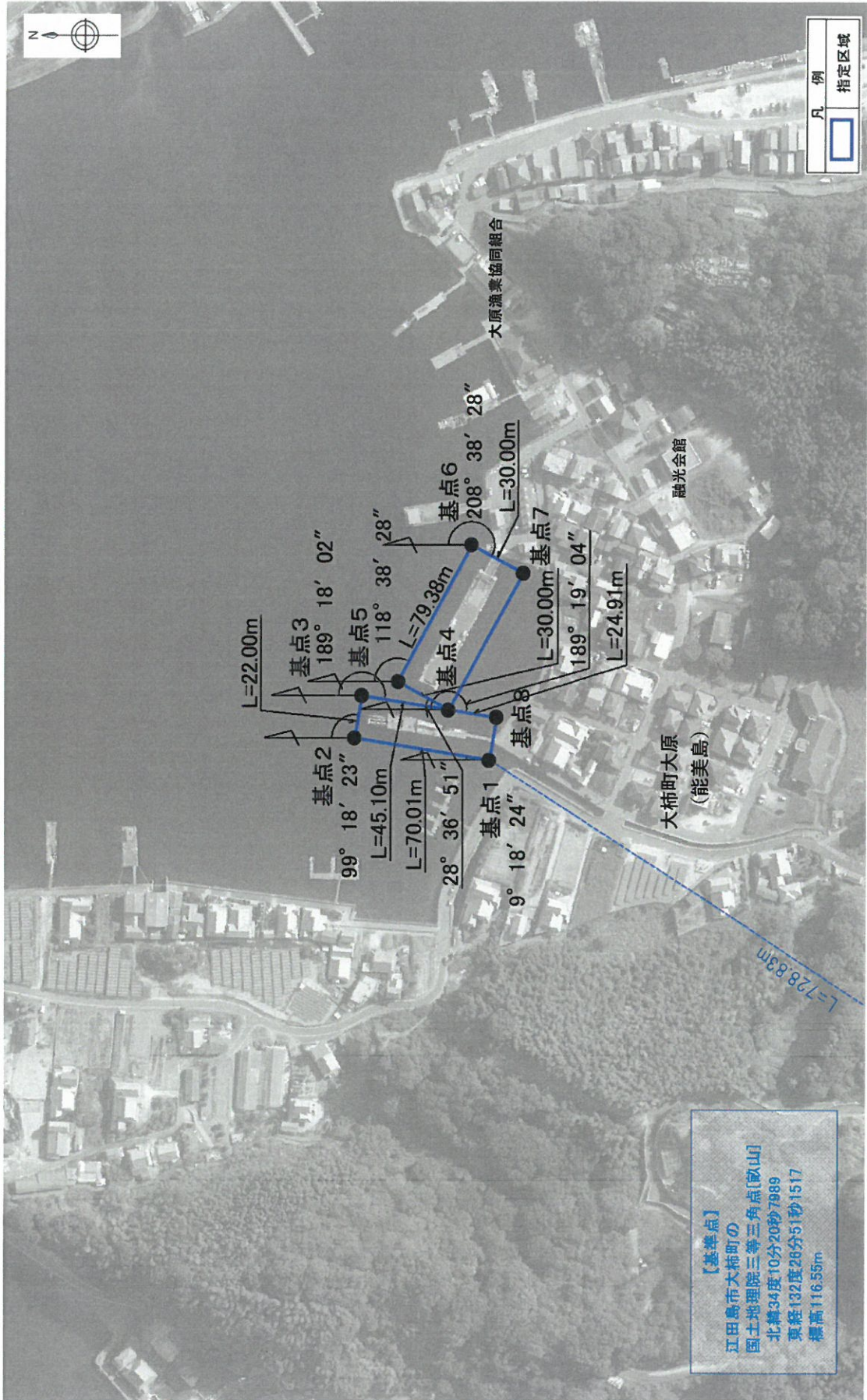
小型船舶用泊地図面

図郭番号	調査区域区分	港湾名	河川名	地区名	調査年月日	縮尺	プロット番号	通し番号
4	港湾単独	鹿川港	—	大原港2	平成30年7月19日	1/2,000	55	2/12



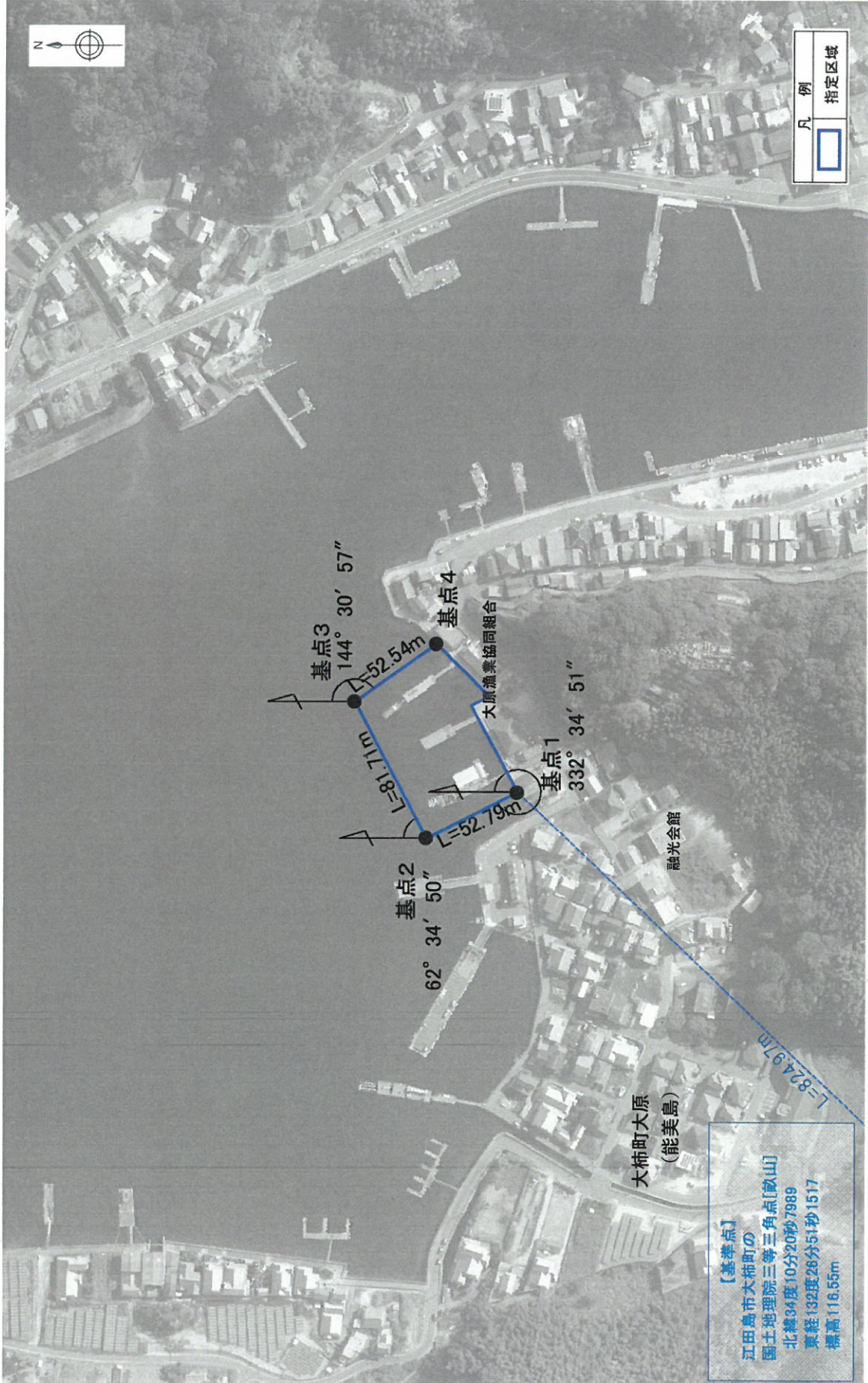
小型船舶用泊地図面

図郭番号	調査区域区分	港湾名	河川名	地区名	調査年月日	縮尺	プロット番号	通し番号
4	港湾単独	鹿川港	—	大原港3	平成30年7月19日	1/2,000	55	3/12



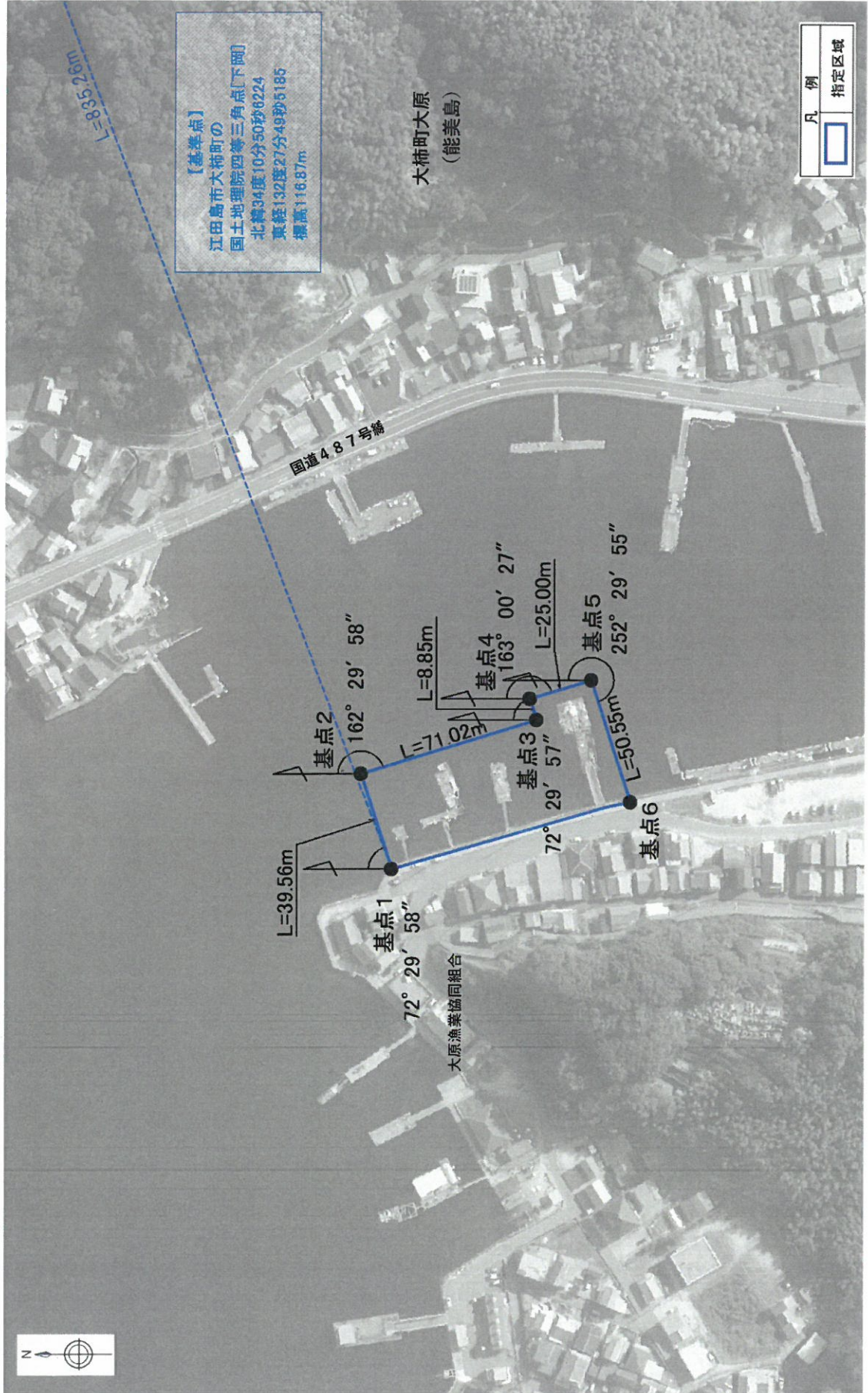
小型船舶用泊地図面

図郭番号	調査区域区分	港湾名	河川名	地区名	調査年月日	縮尺	プロット番号	通し番号
4	港湾単独	鹿川港	—	大原港4	平成30年7月19日	1/2,000	55	4/12



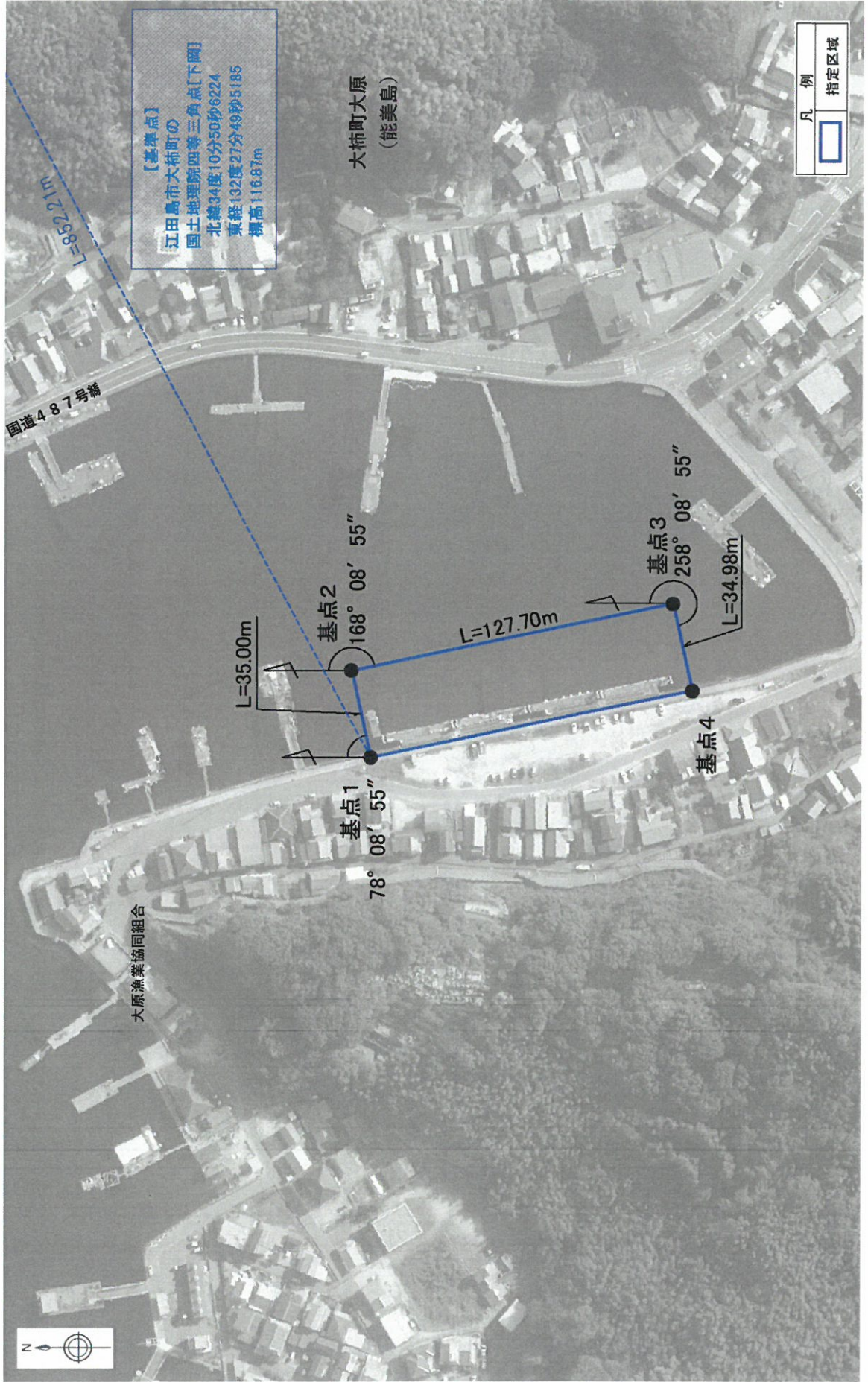
小型船舶用泊地図面

図郭番号	調査区域区分	港湾名	河川名	地区名	調査年月日	縮尺	プロット番号	通し番号
4	港湾単独	鹿川港	—	大原港5	平成30年7月19日	1/1,500	55	5/12



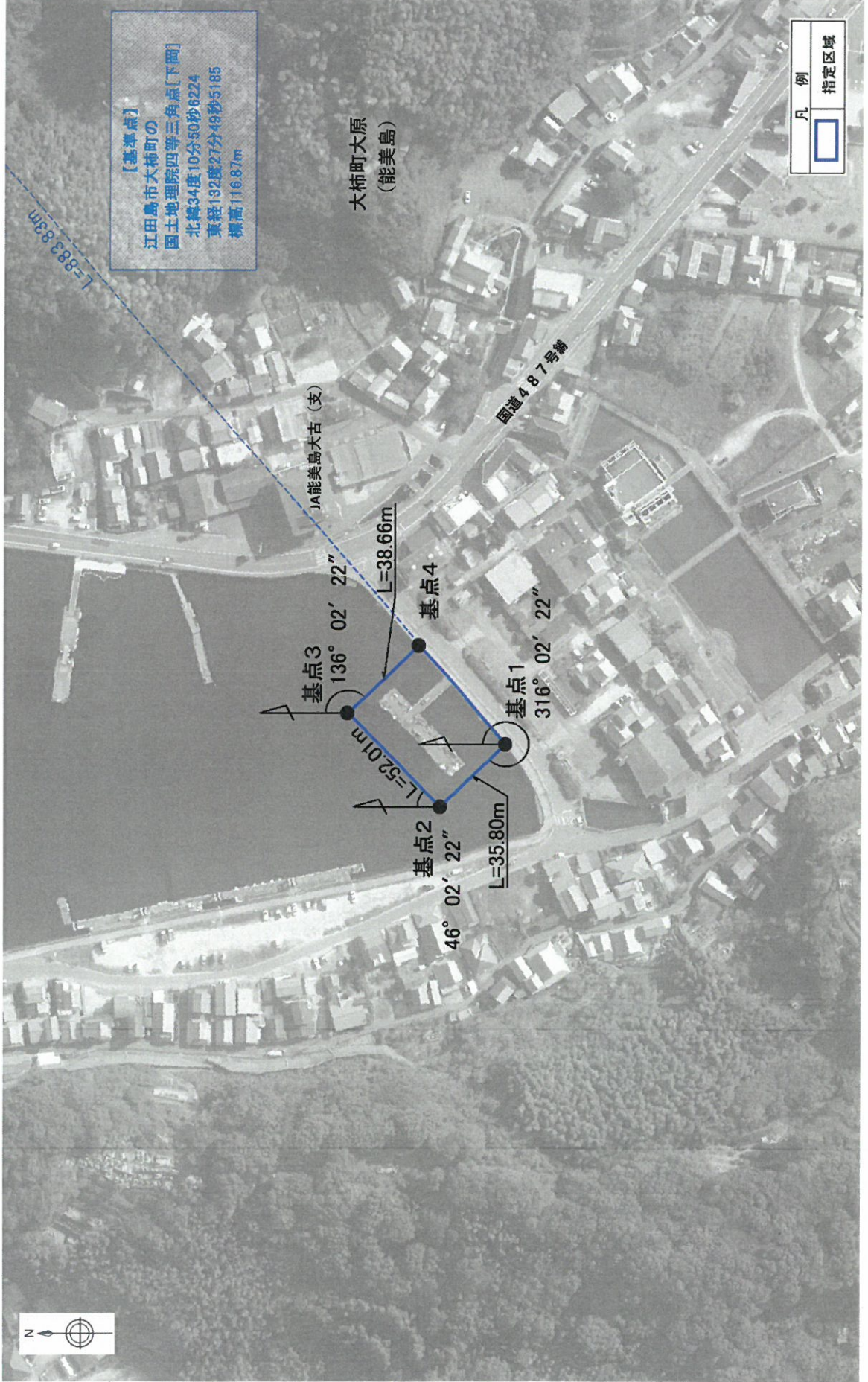
小型船舶用泊地図面

図郭番号	調査区域区分	港湾名	河川名	地区名	調査年月日	縮尺	プロット番号	通し番号
4	港湾単独	鹿川港	—	大原港6	平成30年7月19日	1/1,500	55	6/12



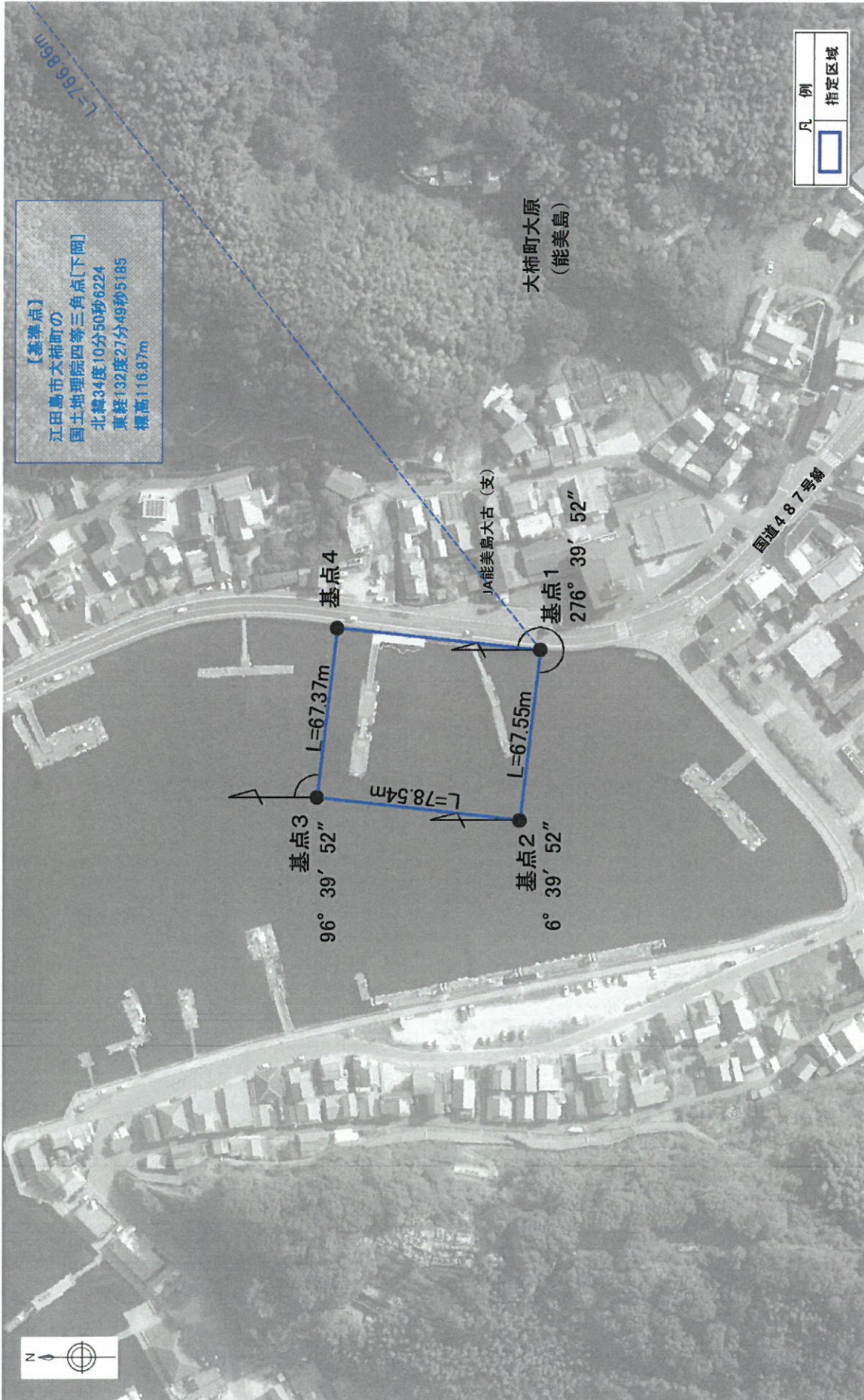
小型船舶用泊地図面

図郭番号	調査区域区分	港湾名	河川名	地区名	調査年月日	縮尺	プロット番号	通し番号
4	港湾単独	鹿川港	—	大原港7	平成30年7月19日	1/1,500	55	7/12



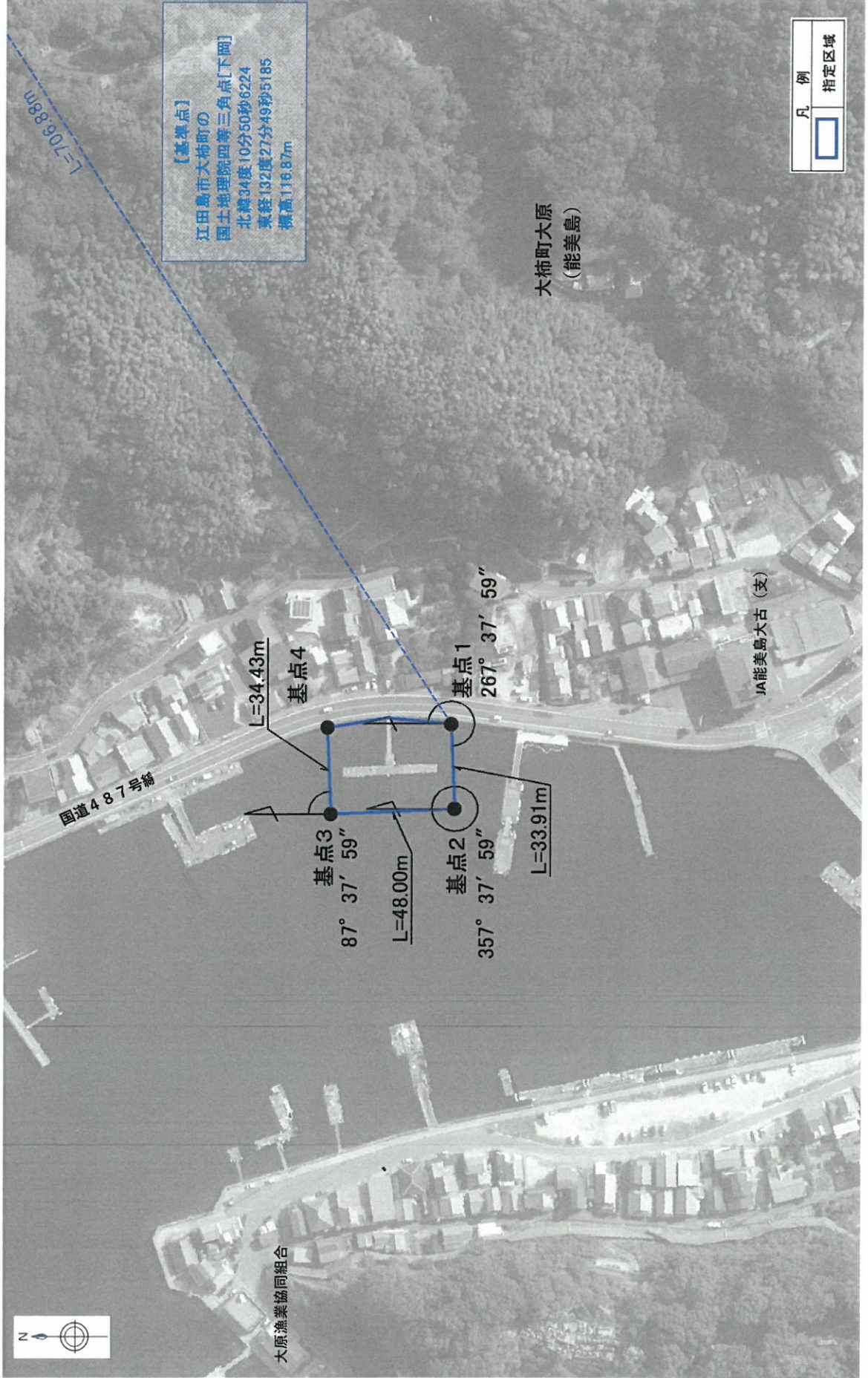
小型船舶用泊地図面

図郭番号	調査区域区分	港湾名	河川名	地区名	調査年月日	縮尺	プロット番号	通し番号
4	港湾単独	鹿川港	—	大原港B	平成30年7月19日	1/1,500	55	8/12



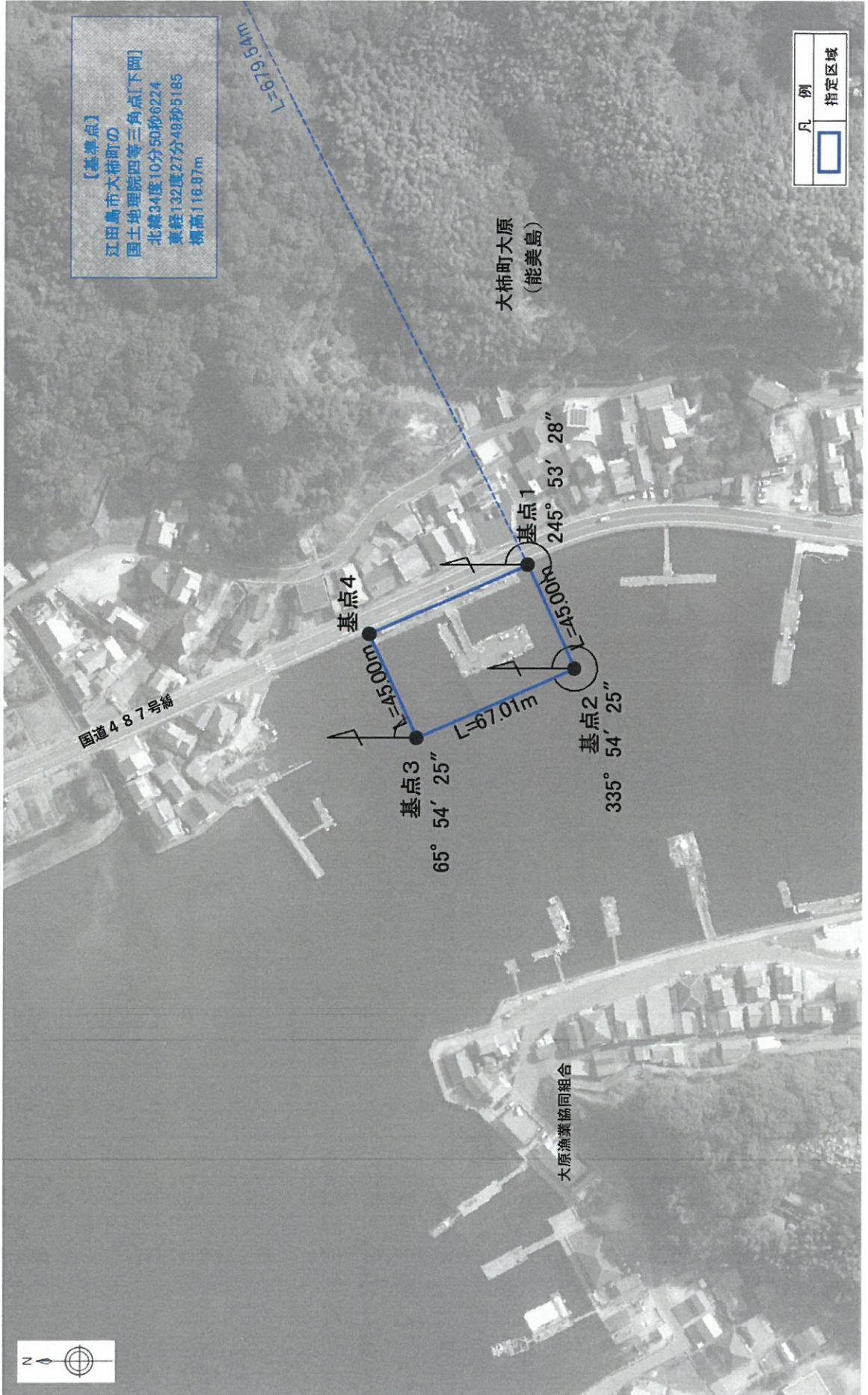
小型船舶用泊地図面

図郭番号 4	調査区域区分 港湾単独	河川名 —	地区名 大原港9	調査年月日 平成30年7月19日	縮尺 1/1,500	プロット番号 55	通し番号 9/12
-----------	----------------	----------	-------------	---------------------	---------------	--------------	--------------



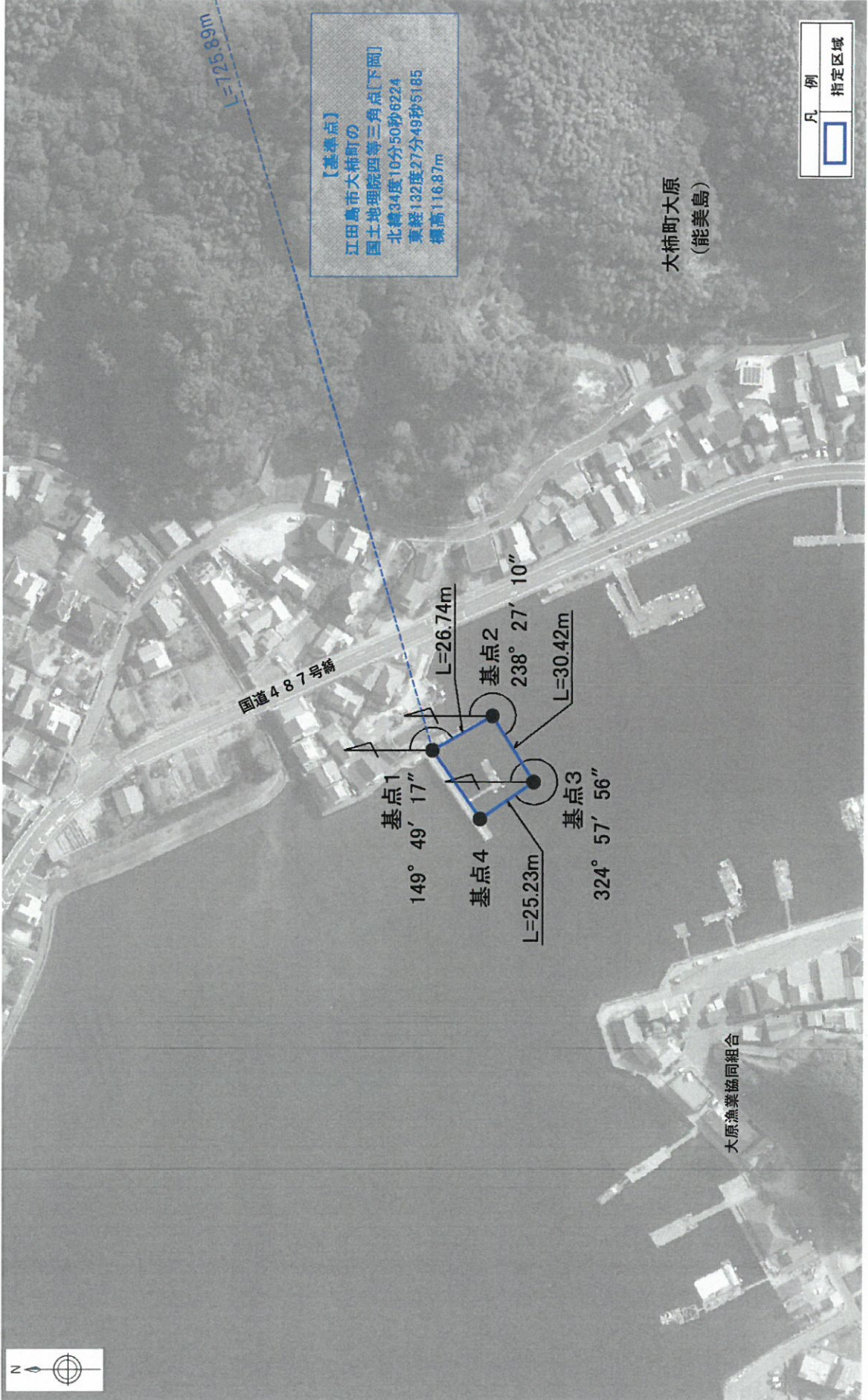
小型船舶用泊地図面

図郭番号	調査区域区分	港湾名	河川名	地区名	調査年月日	縮尺	プロット番号	通し番号
4	港湾単独	鹿川港	—	大原港10	平成30年7月19日	1/1,500	55	10/12



小型船舶用泊地図面

図郭番号	調査区域区分	港湾名	河川名	地区名	調査年月日	縮尺	プロット番号	通し番号
4	港湾単独	鹿川港	—	大原港11	平成30年7月19日	1/1,500	55	11/12



小型船舶用泊地図面

図郭番号	調査区域区分	港湾名	河川名	地区名	調査年月日	縮尺	プロット番号	通し番号
4	港湾単独	鹿川港	—	大原港12	令和3年6月	1/1,500	55	12/12

