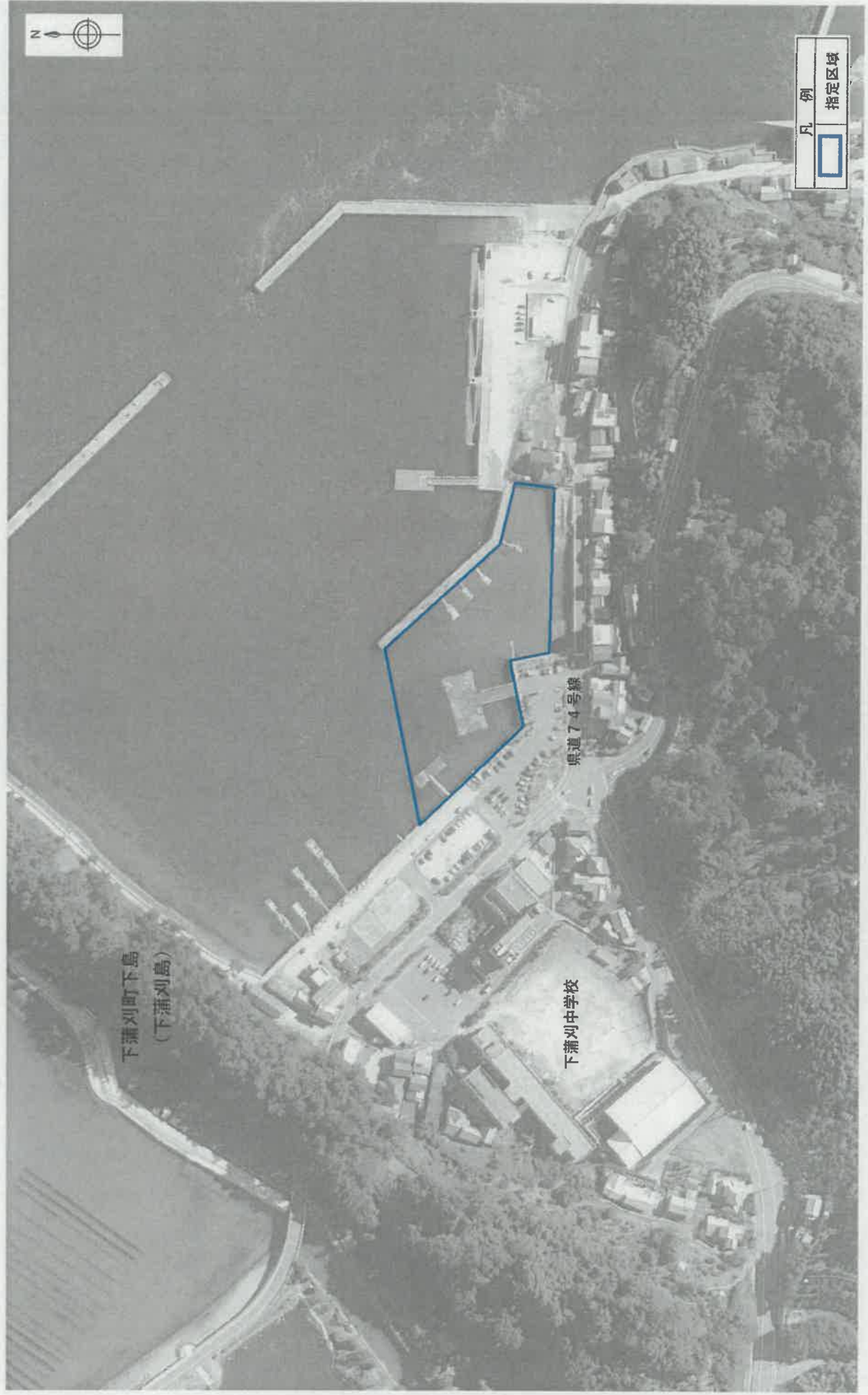


# 小型船舶用泊地地図

|      |        |     |     |           |       |         |        |      |
|------|--------|-----|-----|-----------|-------|---------|--------|------|
| 図郭番号 | 調査区域区分 | 港湾名 | 河川名 | 地区名       | 調査年月日 | 縮尺      | プロット番号 | 通し番号 |
| 6    | 港湾単独   | 蒲刈港 | —   | 下蒲刈町丸谷港 2 |       | 1/2,000 | 116    | 2/4  |



# 小型船舶用泊地図面

|      |        |     |     |           |       |         |        |      |
|------|--------|-----|-----|-----------|-------|---------|--------|------|
| 図郭番号 | 調査区域区分 | 港湾名 | 河川名 | 地区名       | 調査年月日 | 縮尺      | プロット番号 | 通し番号 |
| 6    | 港湾単独   | 蒲刈港 | —   | 下蒲刈町丸谷港 2 |       | 1/2,000 | 116    | 3/4  |





# 禁止区域図

|      |        |     |     |     |           |         |        |      |
|------|--------|-----|-----|-----|-----------|---------|--------|------|
| 図部番号 | 調査区域区分 | 港湾名 | 河川名 | 地区名 | 調査年月日     | 縮尺      | プロット番号 | 通し番号 |
| 5    | 港湾単独   | 蒲刈港 | —   | 丸谷港 | 令和2年1月28日 | 1/2,000 | 116    | 1/1  |

