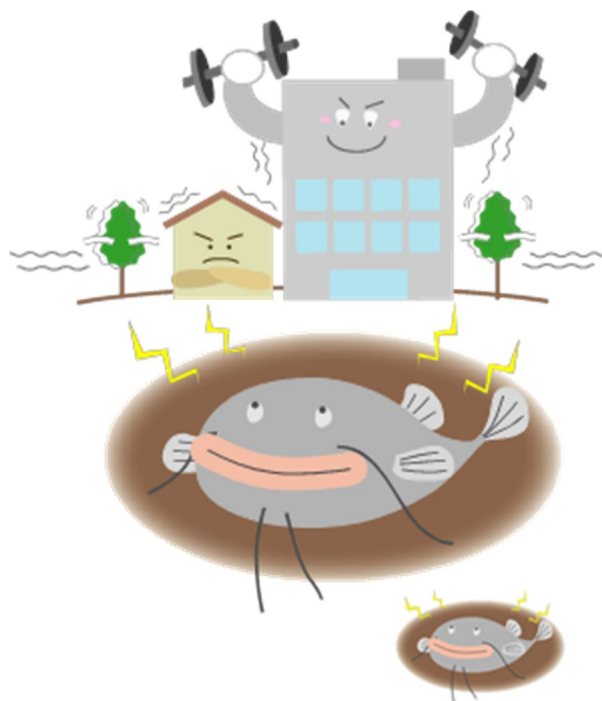


# 広島県耐震改修促進計画（追補）



平成 27 年 2 月

広 島 県

建築物の耐震改修の促進に関する法律（以下，耐震改修促進法）の改正（平成 25 年 11 月 25 日施行）を受け，広島県耐震改修促進計画に次の事項を追加する。

4 建築物の耐震診断及び耐震改修の促進を図るための施策に，次の 3 項目を追加する。

**追加事項 1** 4.1.1 県の役割に，次の事項（枠内下線部）を追加する。

#### 4.1 耐震診断・改修に係る基本的な取り組み方針

##### 4.1.1 主体別の役割分担

建物の所有者が自らの責任においてその安全性を確保することが，建物の防災対策上重要であるという基本的な認識に基づき，県，市町，建築関係団体等，建物所有者等は，耐震化の促進を図るため以下の事項の実施に努めることとする。

県

- ・ 広島県の実情に応じた住宅・建築物の耐震化を促進するため，広島県耐震改修促進計画を策定する。
- ・ 県内の市町の耐震改修促進計画の策定を促進する。
- ・ 安心して耐震診断・改修が行える環境を整備するため，耐震診断・改修の相談体制の整備やセミナーの開催，耐震診断・改修や地震防災の情報提供の充実を図るなど総合的な地震防災対策を実施する。また，市町の支援制度の創設・検討状況を踏まえ，支援の必要性を検討していく。
- ・ 耐震診断・改修を担う人材育成や技術力向上を図るため，耐震診断・改修の講習会や耐震改修の工法の普及を図る。
- ・ 市町及び建築関係団体との連携体制を構築し，耐震診断・改修の情報提供，耐震診断・改修の知識の普及・啓発などを行う。
- ・ 県有建築物の耐震診断・改修を計画的に進める。
- ・ 所管行政庁が特定建築物の所有者等を行う耐震改修促進法に基づく指導・助言，指示，公表の方針を定める。
- ・ 所管行政庁として，耐震改修促進法に基づく耐震改修計画の認定を行う。
- ・ 所管行政庁として，特定建築物の所有者等に対して，耐震改修促進法に基づく指導，指示等を行う。
- ・ 所管行政庁として，特定建築物の把握，台帳整備，耐震診断・改修の進捗状況の把握を行う。
- ・ 要緊急安全確認大規模建築物の耐震診断の補助を行うとともに，耐震改修の支援を検討する。

耐震改修促進法附則第 3 条に規定する要緊急安全確認大規模建築物

**追加事項 2** 4.9 要緊急安全確認大規模建築物に関する事項として、次の事項（枠内）を追加する。

#### **4.9 要緊急安全確認大規模建築物に関する事項**

耐震改修促進法の改正により、病院、店舗、旅館等の不特定多数の者が利用する建築物及び学校、老人ホーム等の避難弱者が利用する建築物のうち大規模なもの等について、平成 27 年 12 月 31 日までに耐震診断を実施し、その結果を報告することが義務付けられ、所管行政庁が当該結果の公表を行うこととされた。

対象となる建築物の概要を表 4.8，表 4.9 に示す。

各所管行政庁は、耐震診断の結果等を建築物の用途ごとに一覧できるように取りまとめた上で、平成 28 年 1 月以降、速やかにホームページ等で公表する。

表 4.8 要緊急安全確認大規模建築物の規模要件

用途	義務付け対象となる規模 (階数は、地階を含む)
小学校，中学校，中等教育学校の前期課程，若しくは特別支援学校	階数 2 以上及び床面積の合計 3,000 m <sup>2</sup> 以上 屋内運動場の面積を含む
体育館（一般公共の用に供されるもの）	階数 1 以上及び床面積の合計 5,000 m <sup>2</sup> 以上
ボート場，スケート場，水泳場その他これらに類する運動施設	階数 3 以上及び床面積の合計 5,000 m <sup>2</sup> 以上
病院，診療所	
劇場，観覧場，映画館，演芸場	
集会場，公会堂	
展示場	
百貨店，マーケットその他の物品販売業を営む店舗	
ホテル，旅館	
老人ホーム，老人短期入所施設，福祉ホームその他これらに類するもの	階数 2 以上及び床面積の合計 5,000 m <sup>2</sup> 以上
老人福祉センター，児童厚生施設，身体障害者福祉センターその他これらに類するもの	階数 2 以上及び床面積の合計 5,000 m <sup>2</sup> 以上
幼稚園，保育所	階数 2 以上及び床面積の合計 1,500 m <sup>2</sup> 以上
博物館，美術館，図書館	階数 3 以上及び床面積の合計 5,000 m <sup>2</sup> 以上
遊技場	
公衆浴場	
飲食店，キャバレー，料理店，ナイトクラブ，ダンスホールその他これらに類するもの	
理髪店，質屋，貸衣装屋，銀行その他これらに類するサービス業を営む店舗	
車両の停車場又は船舶若しくは航空機の発着場を構成する建築物で旅客の乗降又は待合の用に供するもの	
自動車車庫その他の自動車又は自転車の停留又は駐車のための施設	
保健所，税務署その他これらに類する公益上必要な建築物	
一定量以上の危険物の貯蔵場又は処理場の用途に供する建築物	
一定量以上の危険物の貯蔵場又は処理場の用途に供する建築物	

表 4.9 規制対象となる危険物の数量及び敷地境界線からの距離

危険物の種類	危険物の数量	敷地境界線からの距離
火薬類 イ 火薬 ロ 爆薬 ハ 工業雷管若しくは電気雷管又は信号雷管 ニ 銃用雷管 ホ 実包若しくは空包,信管若しくは火管又は電気導火線 ヘ 導爆線又は導火線 ト 信号炎管若しくは信号火箭又は煙火 チ その他の火薬 爆薬を使用した火工品	10t 5t 50 万個 500 万個 5 万個 500km 2t 火薬 10t 爆薬 5t	火薬類取締法施行規則で規定する第 1 種保安物件に対する保安距離（火薬類の種類及び数量により異なります）
消防法第 2 条第 7 項に規定する危険物	危険物の規制に関する政令別表第三の指定数量の欄に定める数量の 10 倍の数量	50m
危険物の規制に関する政令別表第 4 備考第六号に規定する可燃性固体類	30t	50m
危険物の規制に関する政令別表第 4 備考第八号に規定する可燃性液体類	20 m <sup>3</sup>	50m
マッチ	300 マッチトン	50m
可燃性のガス（ 及び を除く）	20,000 m <sup>3</sup>	13(1/3)m 13.33m
圧縮ガス	20 万 m <sup>3</sup>	施設の内容により異なります。
液化ガス	2,000t	施設の内容により異なります。
毒物及び劇物取締法第 2 条第 1 項に規定する毒物（液体又は気体のものに限る）	20t	
毒物及び劇物取締法第 2 条第 2 項に規定する劇物（液体又は気体のものに限る）	200t	

表中の数量以上かつ，距離以内のものが対象

**追加事項 3** 4.10 大規模地震時に利用を確保することが公益上必要な建築物に関する事項として、次の事項（枠内）を追加する。

#### **4.10 大規模地震時に利用を確保することが公益上必要な建築物に関する事項**

##### 4.10.1 防災業務等の中心となる建築物の指定

防災業務等の中心となる建築物として、被災直後から人命救助、復旧に必要で代替が困難な建築物を別表のとおり指定する。

##### 4.10.2 防災業務等の中心となる建築物の耐震化に向けた取組

###### 耐震化に向けた取組

大規模地震の発生が逼迫していることから、防災業務等の中心となる建築物の所有者は、耐震診断の結果、地震に対する安全性の向上を図る必要があると認められる場合、当該建築物について耐震改修等を行うよう努めることとする。

###### 耐震化に向けた取組状況の公表

防災業務等の中心となる建築物の耐震診断の実施状況、診断結果及び耐震改修の実施状況等を県ホームページ等で毎年度公表する。

##### 4.10.3 耐震診断の結果の報告を義務付ける防災拠点建築物

###### 耐震診断の義務付け対象となる防災拠点建築物

防災業務等の中心となる建築物のうち、耐震診断を実施しておらず、耐震改修等の計画がない建築物（別表の（い）欄に 印を付した建築物）を耐震改修促進法第5条第3項第一号の規定による要安全確認計画記載建築物として指定する。

耐震診断の義務付け対象となる防災拠点建築物の所有者は、原則として平成30年3月31日までに耐震診断を実施することとする。

また、市町への技術的支援を行うため、県に耐震化の相談窓口を設置する。

###### 耐震診断の結果の報告期限

耐震改修促進法第5条第3項第一号の規定による耐震診断の結果の報告期限は、1.3に記載の計画期間に関わらず、平成31年3月31日とする。

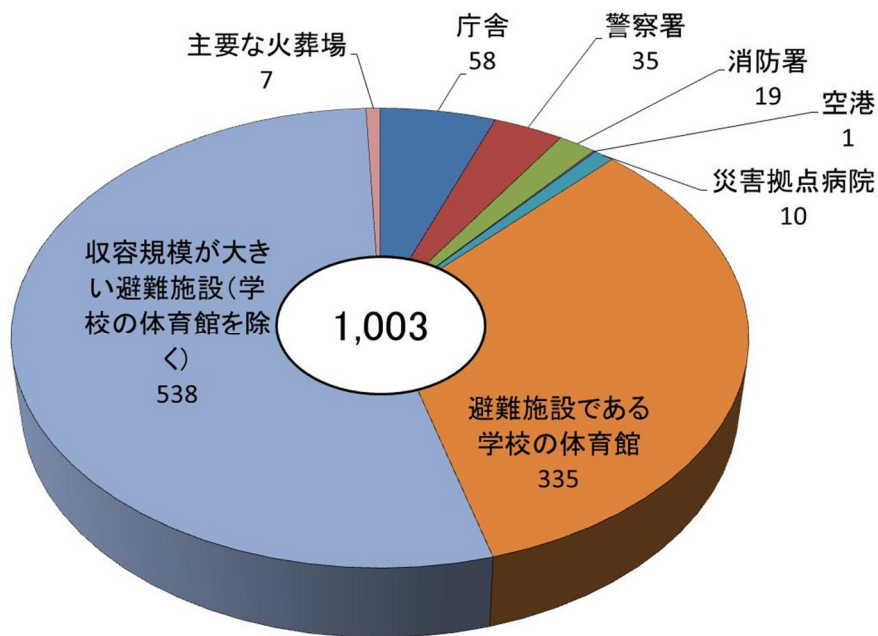


図 4.4 防災業務等の中心となる建築物の用途別内訳  
(H27.2.26 時点)

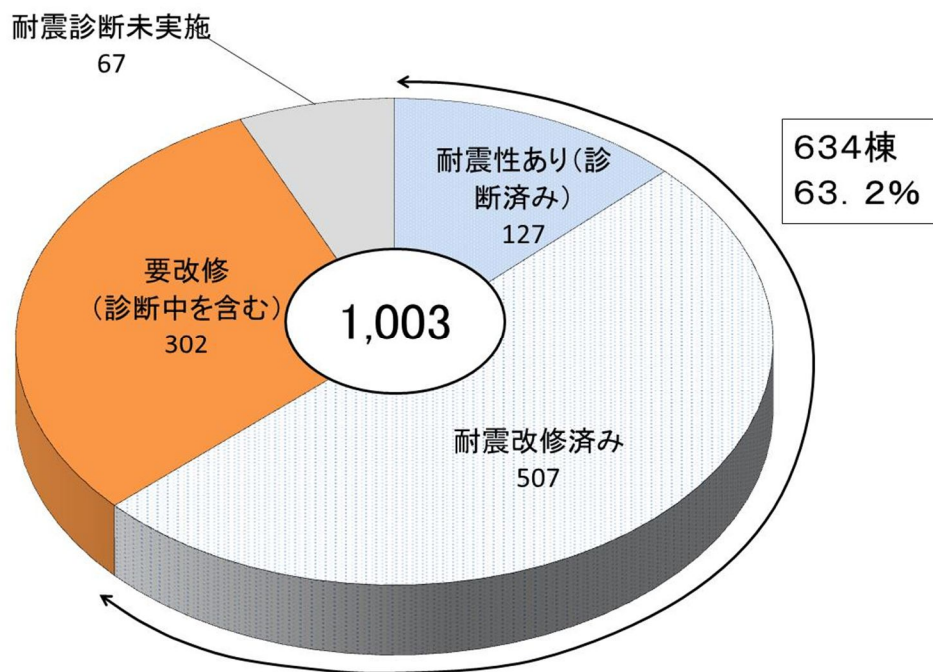


図 4.5 防災業務等の中心となる建築物の耐震化状況  
(H27.2.26 時点)

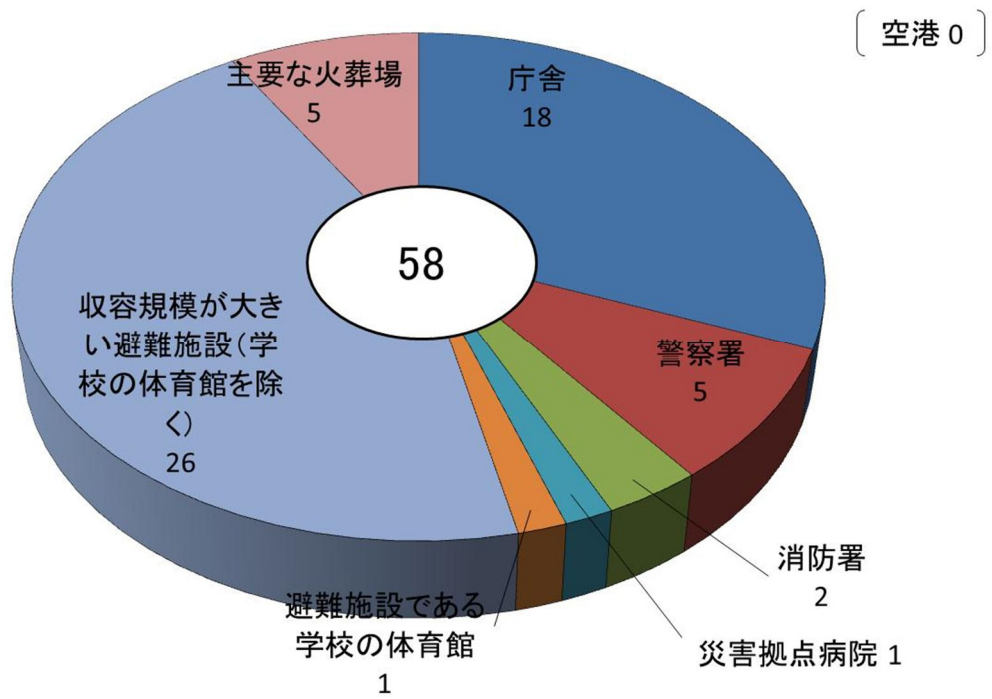


図 4.6 耐震診断の義務付け対象となる防災拠点建築物の用途別内訳  
(H27.2.26 時点)



別表 防災業務等の中心となる建築物

平成27年9月1日 時点

(い)	(ろ)	(は)	(に)	(ほ)	(へ)	(と)	(ち)
耐震診断義務付け 対象: 対象外: -	名称	所在市町	大規模地震時の用途	耐震診断の実施状況	耐震診断の結果	耐震改修・建替え・除却の予定、時期	備考
-	南区役所	広島市	官公署	済	要改修	改修済	
-	西区役所	広島市	官公署	済	要改修	改修済	
-	東区役所	広島市	官公署	済	要改修	改修済	
-	安佐南区役所	広島市	官公署	済	要改修	改修済	
-	安佐北区役所	広島市	官公署	済	要改修	改修済	
-	佐伯区役所	広島市	官公署	済	要改修	改修済	
-	北庁舎	広島市	官公署	済	要改修	改修済	
-	上下水道局北側庁舎	呉市	官公署	未済		H28年度移転予定	
-	上下水道局南側庁舎	呉市	官公署	済	要改修	H28年度移転予定	
-	竹原市庁舎	竹原市	官公署	済	要改修		
-	三原市庁舎(本庁舎)	三原市	官公署	済	要改修		
-	内一町庁舎	三原市	官公署	未済			
-	本郷支所	三原市	官公署	未済			
-	久井支所	三原市	官公署	未済			
-	尾道市役所本庁舎(本館棟)	尾道市	官公署	済	要改修	H31年度建替予定	
-	尾道市役所本庁舎(増築棟)	尾道市	官公署	済	要改修	H31年度建替予定	
-	浦崎支所	尾道市	官公署	未済		H29年度以降に改修等予定	
-	百島支所	尾道市	官公署	未済		H27年度建替予定	
-	因島総合支所	尾道市	官公署	未済		H31年度新庁舎建設予定	
-	尾道市役所 御調支所	尾道市	官公署	未済		H30年度新庁舎建設予定	
-	鞆支所	福山市	官公署	済	要改修	H26年度改修等予定あり	
-	加茂支所	福山市	官公署	済	要改修		
-	沼隈支所	福山市	官公署	済	要改修		
-	神辺支所	福山市	官公署	済	要改修	H28年度改修等予定あり	
-	上下水道局	福山市	官公署	済	要改修	改修済	
-	上下水道局西館	福山市	官公署	済	耐震性あり		
-	府中市役所	府中市	官公署	済	要改修	改修済	
-	三次市吉舎支所	三次市	官公署	未済			
-	三次市甲奴支所	三次市	官公署	未済			
-	三次市作木支所	三次市	官公署	未済			
-	三次市三良城支所	三次市	官公署	未済			
-	庄原市役所 西城支所	庄原市	官公署	未済			
-	庄原市役所 総領支所	庄原市	官公署	未済			
-	大竹市庁舎(北棟、南棟)	大竹市	官公署	済	要改修		
-	黒瀬支所(本庁舎)	東広島市	官公署	未済			
-	黒瀬支所(西庁舎)	東広島市	官公署	未済			
-	黒瀬支所(別館)	東広島市	官公署	未済			
-	吉和支所	廿日市市	官公署	済	要改修	改修済	
-	大野支所(旧館)	廿日市市	官公署	済	要改修	改修済	
-	大野支所(新館)	廿日市市	官公署	済	要改修		
-	宮島支所(広銀跡地)	廿日市市	官公署	済	耐震性あり		
-	本庁舎 第1庁舎	安芸高田市	官公署	未済			
-	八千代支所	安芸高田市	官公署	未済			
-	江田島市役所本館	江田島市	官公署	済	要改修		
-	江田島市役所江田島支所	江田島市	官公署	済	要改修		
-	海田町役場	海田町	官公署	未済		移転予定あり	
-	安芸太田町庁舎(本館)	安芸太田町	官公署	未済			
-	芸北支所庁舎	北広島町	官公署	未済			
-	神石高原町役場本庁舎	神石高原町	官公署	済			H26年度診断
-	粟庁舎 本館	広島市	官公署	済	要改修		
-	粟庁舎 南館	広島市	官公署	済	要改修		
-	粟庁舎 北館	広島市	官公署	済	耐震性あり		
-	粟庁舎 議会議場	広島市	官公署	済	要改修		
-	粟庁舎 農林庁舎	広島市	官公署	済	要改修	改修済	
-	広島県廿日市庁舎 第1庁舎	廿日市市	官公署	未済			
-	広島県東広島庁舎 本庁舎	東広島市	官公署	済	要改修		
-	広島県尾道庁舎 本庁舎	尾道市	官公署	済	要改修		
-	広島県東部建設事務所三原支所 本庁舎	三原市	官公署	済	要改修		
-	広島ヘリポート管理事務所	広島市	ヘリポート	済	要改修		
-	広島県警察庁舎	広島市	警察署	済	要改修		
-	広島中央警察署庁舎車庫、死体安置室および武道場	広島市	警察署	済	耐震性あり		
-	広島中央警察署庁舎	広島市	警察署	済	要改修		
-	広島南警察署庁舎附属棟連絡棟	広島市	警察署	済		H26年度診断	
-	広島南警察署庁舎	広島市	警察署	済		H26年度診断	
-	安佐南警察署庁舎	広島市	警察署	済	要改修		
-	安佐南警察署庁舎車庫及び武道場	広島市	警察署	未済			
-	呉警察署庁舎車庫、武道場および機械室	呉市	警察署	済	要改修		
-	呉警察署庁舎	呉市	警察署	済	要改修		
-	江田島警察署庁舎車庫及び武道場	江田島市	警察署	済		H26年度診断	
-	江田島警察署庁舎	江田島市	警察署	済	要改修		
-	海田警察署庁舎	海田町	警察署	済	要改修		
-	海田警察署庁舎車庫及び武道場	海田町	警察署	済		H26年度診断	
-	大竹警察署庁舎	大竹市	警察署	済	要改修		
-	大竹警察署庁舎車庫及び武道場	大竹市	警察署	済	要改修		
-	広島警察署庁舎	呉市	警察署	済	要改修		
-	広島警察署庁舎車庫および武道場	呉市	警察署	済		H26年度診断	
-	安佐北警察署庁舎	広島市	警察署	済	要改修		
-	安佐北警察署庁舎車庫、武道場及び核視	広島市	警察署	未済			
-	安芸高田警察署庁舎車庫及び武道場	安芸高田市	警察署	済	要改修		
-	安芸高田警察署庁舎	安芸高田市	警察署	済	要改修		
-	山県警察署庁舎	安芸太田町	警察署	済	要改修		
-	山県警察署庁舎車庫及び武道場	安芸太田町	警察署	未済			
-	尾道警察署庁舎	尾道市	警察署	済	要改修		
-	尾道警察署庁舎車庫及び武道場	尾道市	警察署	済	要改修		
-	因島警察署庁舎	尾道市	警察署	済		H26年度診断	
-	三原警察署庁舎	三原市	警察署	済	要改修		
-	福山西警察署庁舎	福山市	警察署	済	要改修		
-	福山西警察署庁舎車庫および武道場	福山市	警察署	済	要改修		
-	府中警察署庁舎	府中市	警察署	済		H26年度診断	
-	府中警察署庁舎車庫及び留置場	府中市	警察署	済		H26年度診断	
-	庄原警察署庁舎	庄原市	警察署	済	要改修		
-	広島県警察本部別館基町庁舎車庫及び庁舎	広島市	警察署	済		H26年度診断	
-	広島県警察本部別館基町庁舎	広島市	警察署	済		H26年度診断	
-	広島県警察本部別館出島庁舎(工場)庁舎	広島市	警察署	未済			
-	安芸消防署	広島市	消防署	済	要改修	改修済	
-	消防局庁舎	広島市	消防署	済	要改修	改修済	
-	安佐北消防署	広島市	消防署	済	要改修	改修済	
-	東消防署	広島市	消防署	済	要改修	改修済	
-	消防局西消防署	呉市	消防署	済	要改修	改修済	
-	三原市消防本部	三原市	消防署	済	要改修		
-	三原市消防署西部分署	三原市	消防署	済	要改修		
-	因島消防署	尾道市	消防署	未済		H27年度中に建替え予定	
-	因島消防署瀬戸田分署	尾道市	消防署	未済		H28年度中に建替え予定	
-	尾道消防署向島分署	尾道市	消防署	未済		H29年度中に建替え予定	
-	東消防署	福山市	消防署	済	要改修		
-	西消防署	福山市	消防署	済	要改修		
-	深安消防署	福山市	消防署	済	要改修		
-	東広島消防署安芸津分署	東広島市	消防署	済	要改修	現分署はH28解体予定	
-	大野消防署	廿日市市	消防署	済	要改修	改修済	
-	宮島消防署	廿日市市	消防署	済	要改修	改修済	
-	消防本部	安芸高田市	消防署	済	要改修	改修済	
-	江田島市消防本部 江田島消防署(庁舎)	江田島市	消防署	未済			
-	北広島町消防署	北広島町	消防署	済		H31年度移転予定	
-	広島赤十字 原爆病院 3号館	広島市	災害拠点病院	済	要改修	H28年度除却予定	
-	広島赤十字 原爆病院 5号館	広島市	災害拠点病院	済	要改修	H28年度除却予定	
-	広島市民病院 西棟	広島市	災害拠点病院	済	要改修	改修済	
-	広島市民病院 北棟	広島市	災害拠点病院	済	要改修	改修済	

別表 防災業務等の中心となる建築物

平成27年9月1日 時点

(い)	(ろ)	(は)	(に)	(ほ)	(へ)	(と)	(ち)
耐震診断義務付け 対象: 対象外:-	名称	所在市町	大規模地震時の用途	耐震診断の実施状況	耐震診断の結果	耐震改修・建替え・除却の予定、時期	備考
-	安佐市民病院 南館	広島市	災害拠点病院	済	要改修		
-	福山市民病院 本館	福山市	災害拠点病院	済	要改修	改修済	
-	県立広島病院	広島市	災害拠点病院	済	要改修	改修済	
-	県立広島病院	広島市	災害拠点病院	済	要改修	改修済	
-	広島県厚生農業協同組合連合会 広島総合病院(東病棟)	廿日市市	災害拠点病院	済	要改修		
-	広島県厚生農業協同組合連合会 広島総合病院(検査管理棟)	廿日市市	災害拠点病院	未済			
-	独立行政法人国立病院機構広島西医療センター(サービスマ)	大竹市	災害拠点病院	未済			
-	基町小学校屋内運動場	広島市	避難所 (学校の体育館)	済	耐震性あり		
-	吉島東小学校屋内運動場	広島市	避難所 (学校の体育館)	済	耐震性あり		
-	舟入小学校屋内運動場	広島市	避難所 (学校の体育館)	済	要改修	改修済	
-	福木小学校屋内運動場	広島市	避難所 (学校の体育館)	済	要改修	改修済	
-	上温品小学校屋内運動場	広島市	避難所 (学校の体育館)	済	要改修	改修済	
-	温品小学校屋内運動場	広島市	避難所 (学校の体育館)	済	要改修	改修済	
-	戸坂小学校屋内運動場	広島市	避難所 (学校の体育館)	済	要改修	改修済	
-	戸坂城山小学校屋内運動場	広島市	避難所 (学校の体育館)	済	要改修	改修済	
-	東浄小学校屋内運動場	広島市	避難所 (学校の体育館)	済	耐震性あり		
-	中山小学校屋内運動場	広島市	避難所 (学校の体育館)	済	要改修	改修済	
-	牛田新町小学校屋内運動場	広島市	避難所 (学校の体育館)	済	要改修	改修済	
-	早稲田小学校屋内運動場	広島市	避難所 (学校の体育館)	済	耐震性あり		
-	矢賀小学校屋内運動場	広島市	避難所 (学校の体育館)	済	耐震性あり		
-	荒神町小学校屋内運動場	広島市	避難所 (学校の体育館)	済	要改修	改修済	
-	比治山小学校屋内運動場	広島市	避難所 (学校の体育館)	済	耐震性あり		
-	翠町小学校屋内運動場	広島市	避難所 (学校の体育館)	済	要改修	改修済	
-	大河小学校屋内運動場	広島市	避難所 (学校の体育館)	済	要改修	改修済	
-	黄金山小学校屋内運動場	広島市	避難所 (学校の体育館)	済	耐震性あり		
-	仁保小学校屋内運動場	広島市	避難所 (学校の体育館)	済	耐震性あり		
-	橋那小学校屋内運動場	広島市	避難所 (学校の体育館)	済	耐震性あり		
-	似島学園小学校屋内運動場	広島市	避難所 (学校の体育館)	済	要改修		
-	三篠小学校屋内運動場	広島市	避難所 (学校の体育館)	済	耐震性あり		
-	己斐小学校屋内運動場	広島市	避難所 (学校の体育館)	済	耐震性あり		
-	己斐上小学校屋内運動場	広島市	避難所 (学校の体育館)	済	耐震性あり		
-	己斐東小学校屋内運動場	広島市	避難所 (学校の体育館)	済	耐震性あり		
-	山田小学校屋内運動場	広島市	避難所 (学校の体育館)	済	耐震性あり		
-	庚午小学校屋内運動場	広島市	避難所 (学校の体育館)	済	要改修	改修済	
-	草津小学校屋内運動場	広島市	避難所 (学校の体育館)	済	耐震性あり		
-	鈴が峰小学校屋内運動場	広島市	避難所 (学校の体育館)	済	耐震性あり		
-	井口小学校屋内運動場	広島市	避難所 (学校の体育館)	済	耐震性あり		
-	井口明神小学校屋内運動場	広島市	避難所 (学校の体育館)	済	耐震性あり		
-	八木小学校屋内運動場	広島市	避難所 (学校の体育館)	済	要改修	改修済	
-	緑井小学校屋内運動場	広島市	避難所 (学校の体育館)	済	要改修	改修済	
-	川内小学校屋内運動場	広島市	避難所 (学校の体育館)	済	要改修	改修済	
-	梅林小学校屋内運動場	広島市	避難所 (学校の体育館)	済	耐震性あり		
-	中筋小学校屋内運動場	広島市	避難所 (学校の体育館)	済	耐震性あり		
-	大町小学校屋内運動場	広島市	避難所 (学校の体育館)	済	耐震性あり		
-	毘沙門台小学校屋内運動場	広島市	避難所 (学校の体育館)	済	耐震性あり		
-	安東小学校屋内運動場	広島市	避難所 (学校の体育館)	済	耐震性あり		
-	上安小学校屋内運動場	広島市	避難所 (学校の体育館)	済	耐震性あり		
-	安小学校屋内運動場	広島市	避難所 (学校の体育館)	済	耐震性あり		
-	安北小学校屋内運動場	広島市	避難所 (学校の体育館)	済	耐震性あり		
-	安西小学校屋内運動場	広島市	避難所 (学校の体育館)	済	耐震性あり		
-	祇園小学校屋内運動場	広島市	避難所 (学校の体育館)	済	要改修	改修済	
-	山本小学校屋内運動場	広島市	避難所 (学校の体育館)	済	要改修	改修済	
-	長東小学校屋内運動場	広島市	避難所 (学校の体育館)	済	要改修	改修済	
-	原小学校屋内運動場	広島市	避難所 (学校の体育館)	済	要改修	改修済	
-	原南小学校屋内運動場	広島市	避難所 (学校の体育館)	済	耐震性あり		
-	戸山小学校屋内運動場	広島市	避難所 (学校の体育館)	済	要改修	改修済	
-	伴小学校屋内運動場	広島市	避難所 (学校の体育館)	済	耐震性あり		
-	志屋小学校屋内運動場	広島市	避難所 (学校の体育館)	済	耐震性あり		
-	深川小学校屋内運動場	広島市	避難所 (学校の体育館)	済	耐震性あり		
-	亀崎小学校屋内運動場	広島市	避難所 (学校の体育館)	済	耐震性あり		
-	真亀小学校屋内運動場	広島市	避難所 (学校の体育館)	済	耐震性あり		
-	落合東小学校屋内運動場	広島市	避難所 (学校の体育館)	済	耐震性あり		

別表 防災業務等の中心となる建築物

平成27年9月1日 時点

(い)	(ろ)	(は)	(に)	(ほ)	(へ)	(と)	(ち)
耐震診断義務付け 対象: 対象外: -	名称	所在市町	大規模地震時の用途	耐震診断の実施状況	耐震診断の結果	耐震改修・建替え・除却の予定、時期	備考
-	落合小学校屋内運動場	広島市	避難所 (学校の体育館)	済	耐震性あり		
-	口田東小学校屋内運動場	広島市	避難所 (学校の体育館)	済	耐震性あり		
-	口田小学校屋内運動場	広島市	避難所 (学校の体育館)	済	耐震性あり		
-	大林小学校屋内運動場	広島市	避難所 (学校の体育館)	済	耐震性あり		
-	三入小学校屋内運動場	広島市	避難所 (学校の体育館)	済	耐震性あり		
-	可部小学校屋内運動場	広島市	避難所 (学校の体育館)	済	耐震性あり		
-	可部南小学校屋内運動場	広島市	避難所 (学校の体育館)	済	耐震性あり		
-	龜山小学校屋内運動場	広島市	避難所 (学校の体育館)	済	要改修	改修済	
-	龜山南小学校屋内運動場	広島市	避難所 (学校の体育館)	済	耐震性あり		
-	鈴張小学校屋内運動場	広島市	避難所 (学校の体育館)	済	耐震性あり		
-	小河内小学校屋内運動場	広島市	避難所 (学校の体育館)	済	耐震性あり		
-	飯室小学校屋内運動場	広島市	避難所 (学校の体育館)	済	耐震性あり		
-	日浦小学校屋内運動場	広島市	避難所 (学校の体育館)	済	耐震性あり		
-	久地南小学校屋内運動場	広島市	避難所 (学校の体育館)	済	耐震性あり		
-	中野東小学校屋内運動場	広島市	避難所 (学校の体育館)	済	耐震性あり		
-	畑賀小学校屋内運動場	広島市	避難所 (学校の体育館)	済	耐震性あり		
-	矢野西小学校屋内運動場	広島市	避難所 (学校の体育館)	済	耐震性あり		
-	五日市小学校屋内運動場	広島市	避難所 (学校の体育館)	済	要改修	改修済	
-	河内小学校屋内運動場	広島市	避難所 (学校の体育館)	済	要改修	改修済	
-	五日市観音小屋内運動場	広島市	避難所 (学校の体育館)	済	要改修	改修済	
-	五日市南小学校屋内運動場	広島市	避難所 (学校の体育館)	済	要改修	改修済	
-	五日市東小学校屋内運動場	広島市	避難所 (学校の体育館)	済	要改修	改修済	
-	五月が丘小学校屋内運動場	広島市	避難所 (学校の体育館)	済	要改修	改修済	
-	八幡東小学校屋内運動場	広島市	避難所 (学校の体育館)	済	耐震性あり		
-	美鈴が丘小学校屋内運動場	広島市	避難所 (学校の体育館)	済	要改修	改修済	
-	湯来南小学校屋内運動場	広島市	避難所 (学校の体育館)	済	要改修	改修済	
-	湯来西小学校屋内運動場	広島市	避難所 (学校の体育館)	済	要改修	改修済	
-	吉島中学校屋内運動場	広島市	避難所 (学校の体育館)	済	耐震性あり		
-	大州中学校屋内運動場	広島市	避難所 (学校の体育館)	済	要改修	改修済	
-	仁保中学校屋内運動場	広島市	避難所 (学校の体育館)	済	要改修	改修済	
-	楠那中学校屋内運動場	広島市	避難所 (学校の体育館)	済	要改修	改修済	
-	己斐中学校屋内運動場	広島市	避難所 (学校の体育館)	済	要改修	改修済	
-	井口中学校屋内運動場	広島市	避難所 (学校の体育館)	済	耐震性あり		
-	安佐中学校屋内運動場	広島市	避難所 (学校の体育館)	済	要改修	改修済	
-	祇園中学校屋内運動場	広島市	避難所 (学校の体育館)	済	要改修	改修済	
-	祇園東中学校屋内運動場	広島市	避難所 (学校の体育館)	済	要改修	改修済	
-	船越中学校屋内運動場	広島市	避難所 (学校の体育館)	済	耐震性あり		
-	矢野中学校屋内運動場	広島市	避難所 (学校の体育館)	済	耐震性あり		
-	五日市中学校屋内運動場	広島市	避難所 (学校の体育館)	済	要改修	改修済	
-	三和中学校屋内運動場	広島市	避難所 (学校の体育館)	済	要改修	改修済	
-	五日市南中学校屋内運動場	広島市	避難所 (学校の体育館)	済	要改修	改修済	
-	舟入高校屋内運動場	広島市	避難所 (学校の体育館)	済	要改修	改修済	
-	広南小学校 屋内運動場 (6)	呉市	避難所 (学校の体育館)	済	要改修		
-	長泊小学校 普通教室棟・屋内運動場(10-1,-2)	呉市	避難所 (学校の体育館)	済	要改修		
-	港町小学校 特別・普通教室棟・屋内運動場(1-1,-2)	呉市	避難所 (学校の体育館)	済	要改修		
-	天応小学校 屋内運動場 (10)	呉市	避難所 (学校の体育館)	済	要改修	改修済	
-	昭和南小学校 屋内運動場 (3)	呉市	避難所 (学校の体育館)	済	要改修		
-	昭和北小学校 屋内運動場 (1)	呉市	避難所 (学校の体育館)	済	要改修		
-	音戸小学校 屋内運動場 (8)	呉市	避難所 (学校の体育館)	済	要改修	改修済	
-	波多見小学校 屋内運動場 (6-1,-2)	呉市	避難所 (学校の体育館)	済	要改修	改修済	
-	明徳小学校 屋内運動場 (4)	呉市	避難所 (学校の体育館)	済	耐震性あり		
-	蒲刈小学校 屋内運動場 (10)	呉市	避難所 (学校の体育館)	済	要改修	改修済	
-	仁方中学校 屋内運動場 (1)	呉市	避難所 (学校の体育館)	済	要改修	H26改築中	
-	和庄中学校 屋内運動場 (1)	呉市	避難所 (学校の体育館)	済	要改修		
-	片山中学校 特別教室棟・屋内運動場(1-1,-2)	呉市	避難所 (学校の体育館)	済	要改修		
-	南城中学校 屋内運動場・管理教室棟(1-1,2)	呉市	避難所 (学校の体育館)	済	要改修	改修済	
-	昭和北中学校 屋内運動場 (1)	呉市	避難所 (学校の体育館)	済	要改修	改修済	
-	川尻中学校 屋内運動場 (6)	呉市	避難所 (学校の体育館)	済	耐震性あり		
-	音戸中学校 屋内運動場 (4)	呉市	避難所 (学校の体育館)	済	要改修	改修済	
-	明徳中学校 屋内運動場 (3)	呉市	避難所 (学校の体育館)	済	要改修	H26改築中	

別表 防災業務等の中心となる建築物

平成27年9月1日 時点

(い)	(ろ)	(は)	(に)	(ほ)	(へ)	(と)	(ち)
耐震診断義務付け 対象: 対象外: -	名称	所在市町	大規模地震時の用途	耐震診断の実施状況	耐震診断の結果	耐震改修・建替え・除却の予定,時期	備考
-	倉橋中学校 屋内運動場 (3-1)	呉市	避難所 (学校の体育館)	済	要改修	H26改修中	
-	安浦中学校 屋内運動場 (7)	呉市	避難所 (学校の体育館)	済	要改修		
-	豊浜中学校 屋内運動場 (7)	呉市	避難所 (学校の体育館)	済	要改修	改修済	
-	中通小学校屋内運動場	竹原市	避難所 (学校の体育館)	済	要改修	H27年度耐震改修予定	
-	大乘小学校屋内運動場	竹原市	避難所 (学校の体育館)	済	要改修	H27年度耐震改修予定	
-	忠海中学校屋内運動場	竹原市	避難所 (学校の体育館)	済	要改修	H26年度改修工事中	
-	竹原中学校屋内運動場	竹原市	避難所 (学校の体育館)	済	要改修	H27年度耐震改修予定	
-	田野浦小学校屋内運動場	三原市	避難所 (学校の体育館)	済	要改修		
-	深小学校屋内運動場	三原市	避難所 (学校の体育館)	済	要改修	改修済	
-	沼田小学校屋内運動場	三原市	避難所 (学校の体育館)	済	要改修	改修済	
-	沼田西小学校屋内運動場	三原市	避難所 (学校の体育館)	済	要改修	改修済	
-	小泉小学校屋内運動場	三原市	避難所 (学校の体育館)	済	要改修	改修済	
-	鷺浦小学校 屋内運動場	三原市	避難所 (学校の体育館)	済	要改修	改修済	
-	北方小学校屋内運動場	三原市	避難所 (学校の体育館)	済	要改修		
-	大和小学校屋内運動場	三原市	避難所 (学校の体育館)	済	要改修	改修済	
-	第四中学校屋内運動場	三原市	避難所 (学校の体育館)	済	要改修	改修済	
-	本郷中学校 屋内運動場	三原市	避難所 (学校の体育館)	済	要改修	改修済	
-	大和中学校屋内運動場	三原市	避難所 (学校の体育館)	済	要改修	改修済	
-	久保小学校 (屋内運動場・教室棟)	尾道市	避難所 (学校の体育館)	済	要改修	改修済	
-	長江小学校 (屋内運動場)	尾道市	避難所 (学校の体育館)	済	要改修	改修済	
-	土堂小学校 (屋内運動場)	尾道市	避難所 (学校の体育館)	済	要改修	改修済	
-	栗原小学校 (屋内運動場)	尾道市	避難所 (学校の体育館)	済	要改修	改修済	
-	吉和小学校 (屋内運動場)	尾道市	避難所 (学校の体育館)	済	要改修	改修済	
-	山波小学校 (屋内運動場)	尾道市	避難所 (学校の体育館)	済	耐震性あり		
-	三成小学校 (屋内運動場)	尾道市	避難所 (学校の体育館)	済	要改修	改修済	
-	西藤小学校 (屋内運動場)	尾道市	避難所 (学校の体育館)	済	耐震性あり		
-	向東小学校 (屋内運動場)	尾道市	避難所 (学校の体育館)	済	要改修	改修済	
-	栗原北小学校 (屋内運動場)	尾道市	避難所 (学校の体育館)	済	要改修	改修済	
-	高見小学校 (屋内運動場)	尾道市	避難所 (学校の体育館)	済	要改修	改修済	
-	因北小学校 (屋内運動場)	尾道市	避難所 (学校の体育館)	済	要改修	改修済	
-	垂井小学校 (屋内運動場)	尾道市	避難所 (学校の体育館)	済	要改修	改修済	
-	久保中学校 (屋内運動場)	尾道市	避難所 (学校の体育館)	済	要改修		
-	長江中学校 (屋内運動場)	尾道市	避難所 (学校の体育館)	済	要改修	改修済	
-	栗原中学校 (屋内運動場)	尾道市	避難所 (学校の体育館)	済	要改修	改修済	
-	吉和中学校 (屋内運動場)	尾道市	避難所 (学校の体育館)	済	要改修	改修済	
-	日比崎中学校 (屋内運動場)	尾道市	避難所 (学校の体育館)	済	要改修	改修済	
-	高西中学校 (屋内運動場)	尾道市	避難所 (学校の体育館)	済	要改修	改修済	
-	浦崎中学校 (屋内運動場)	尾道市	避難所 (学校の体育館)	済	要改修	改修済	
-	向東中学校 (屋内運動場)	尾道市	避難所 (学校の体育館)	済	要改修	改修済	
-	御調中学校 (屋内運動場)	尾道市	避難所 (学校の体育館)	済	要改修	改修済	
-	因北中学校 (屋内運動場)	尾道市	避難所 (学校の体育館)	済	要改修	改修済	
-	瀬戸田中学校 (屋内運動場)	尾道市	避難所 (学校の体育館)	済	要改修	改修済	
-	福山市立南小学校屋内運動場	福山市	避難所 (学校の体育館)	済	要改修	改修済	
-	福山市立露小学校屋内運動場	福山市	避難所 (学校の体育館)	済	要改修	H26年度改修等予定あり	
-	福山市立川口小学校屋内運動場	福山市	避難所 (学校の体育館)	済	要改修	H26年度改修等予定あり	
-	福山市立手城小学校屋内運動場	福山市	避難所 (学校の体育館)	済	要改修	改修済	
-	福山市立深津小学校屋内運動場	福山市	避難所 (学校の体育館)	済	要改修	H26年度改修等予定あり	
-	福山市立樹徳小学校屋内運動場	福山市	避難所 (学校の体育館)	済	要改修	改修済	
-	福山市立泉小学校屋内運動場	福山市	避難所 (学校の体育館)	済	要改修	改修済	
-	福山市立引野小学校屋内運動場	福山市	避難所 (学校の体育館)	済	耐震性あり		
-	福山市立蔵王小学校屋内運動場	福山市	避難所 (学校の体育館)	済	要改修	改修済	
-	福山市立瀬戸小学校屋内運動場	福山市	避難所 (学校の体育館)	済	要改修	改修済	
-	福山市立熊野小学校屋内運動場	福山市	避難所 (学校の体育館)	済	耐震性あり		
-	福山市立箕島小学校屋内運動場	福山市	避難所 (学校の体育館)	済	要改修	H26年度改修等予定あり	
-	福山市立高島小学校屋内運動場	福山市	避難所 (学校の体育館)	済	要改修	H26年度改修等予定あり	
-	福山市立走島小学校屋内運動場	福山市	避難所 (学校の体育館)	済	要改修	改修済	
-	福山市立大津野小学校屋内運動場	福山市	避難所 (学校の体育館)	済	要改修	改修済	
-	福山市立坪生小学校屋内運動場	福山市	避難所 (学校の体育館)	済	要改修	H27年度改修等予定あり	
-	福山市立春日小学校屋内運動場	福山市	避難所 (学校の体育館)	済	要改修	改修済	
-	福山市立神村小学校屋内運動場	福山市	避難所 (学校の体育館)	済	要改修	改修済	

別表 防災業務等の中心となる建築物

平成27年9月1日 時点

(い)	(ろ)	(は)	(に)	(ほ)	(へ)	(と)	(ち)
耐震診断義務付け 対象: 対象外: -	名称	所在市町	大規模地震時の用途	耐震診断の実施状況	耐震診断の結果	耐震改修・建替え・除却の予定、時期	備考
-	福山市立本郷小学校屋内運動場	福山市	避難所 (学校の体育館)	済	要改修	改修済	
-	福山市立今津小学校屋内運動場	福山市	避難所 (学校の体育館)	済	耐震性あり		
-	福山市立松永小学校屋内運動場	福山市	避難所 (学校の体育館)	済	要改修	改修済	
-	福山市立藤江小学校屋内運動場	福山市	避難所 (学校の体育館)	済	要改修	H27年度改修等予定あり	
-	福山市立伊勢丘小学校屋内運動場	福山市	避難所 (学校の体育館)	済	要改修	改修済	
-	福山市立曙小学校屋内運動場	福山市	避難所 (学校の体育館)	済	要改修	改修済	
-	福山市立多治米小学校屋内運動場	福山市	避難所 (学校の体育館)	済	要改修	改修済	
-	福山市立旭丘小学校屋内運動場	福山市	避難所 (学校の体育館)	済	要改修	改修済	
-	福山市立福相小学校屋内運動場	福山市	避難所 (学校の体育館)	済	要改修	H27年度改修等予定あり	
-	福山市立山野小学校屋内運動場	福山市	避難所 (学校の体育館)	済	耐震性あり		
-	福山市立加茂小学校屋内運動場	福山市	避難所 (学校の体育館)	済	要改修	改修済	
-	福山市立宜山小学校屋内運動場	福山市	避難所 (学校の体育館)	済	要改修	改修済	
-	福山市立駅家小学校屋内運動場	福山市	避難所 (学校の体育館)	済	要改修	改修済	
-	福山市立服部小学校屋内運動場	福山市	避難所 (学校の体育館)	済	要改修	改修済	
-	福山市立桜丘小学校屋内運動場	福山市	避難所 (学校の体育館)	済	要改修	改修済	
-	福山市立緑丘小学校屋内運動場	福山市	避難所 (学校の体育館)	済	要改修	改修済	
-	福山市立長浜小学校屋内運動場	福山市	避難所 (学校の体育館)	済	要改修	改修済	
-	福山市立駅家東小学校屋内運動場	福山市	避難所 (学校の体育館)	済	要改修	改修済	
-	福山市立西深津小学校屋内運動場	福山市	避難所 (学校の体育館)	済	要改修	改修済	
-	福山市立野々浜小学校屋内運動場	福山市	避難所 (学校の体育館)	済	要改修	改修済	
-	福山市立幕山小学校屋内運動場	福山市	避難所 (学校の体育館)	済	要改修	改修済	
-	福山市立久松台小学校屋内運動場	福山市	避難所 (学校の体育館)	済	要改修	改修済	
-	福山市立新涯小学校屋内運動場	福山市	避難所 (学校の体育館)	済	耐震性あり		
-	福山市立山手小学校屋内運動場	福山市	避難所 (学校の体育館)	済	要改修	改修済	
-	福山市立日吉台小学校屋内運動場	福山市	避難所 (学校の体育館)	済	要改修	改修済	
-	福山市立川口東小学校屋内運動場	福山市	避難所 (学校の体育館)	済	要改修	H27年度改修等予定あり	
-	福山市立内浦小学校屋内運動場	福山市	避難所 (学校の体育館)	済	耐震性あり		
-	福山市立常金丸小学校屋内運動場	福山市	避難所 (学校の体育館)	済	要改修	改修済	
-	福山市立新市小学校屋内運動場	福山市	避難所 (学校の体育館)	済	要改修	改修済	
-	福山市立能登原小学校屋内運動場	福山市	避難所 (学校の体育館)	済	要改修	H27年度改修等予定あり	
-	福山市立常石小学校屋内運動場	福山市	避難所 (学校の体育館)	済	要改修	改修済	
-	福山市立山南小学校屋内運動場	福山市	避難所 (学校の体育館)	済	要改修	改修済	
-	福山市立道上小学校屋内運動場	福山市	避難所 (学校の体育館)	済	耐震性あり		
-	福山市立神辺小学校屋内運動場	福山市	避難所 (学校の体育館)	済	要改修	改修済	
-	福山市立東中学校屋内運動場	福山市	避難所 (学校の体育館)	済	要改修	H27年度改修等予定あり	
-	福山市立城北中学校屋内運動場	福山市	避難所 (学校の体育館)	済	要改修	H26年度改修等予定あり	
-	福山市立城南中学校屋内運動場	福山市	避難所 (学校の体育館)	済	要改修	改修済	
-	福山市立鷹取中学校屋内運動場	福山市	避難所 (学校の体育館)	済	要改修	改修済	
-	福山市立幸千中学校屋内運動場	福山市	避難所 (学校の体育館)	済	要改修	改修済	
-	福山市立朝中学校屋内運動場	福山市	避難所 (学校の体育館)	済	要改修	改修済	
-	福山市立鳳中学校屋内運動場	福山市	避難所 (学校の体育館)	済	要改修	改修済	
-	福山市立培遠中学校屋内運動場	福山市	避難所 (学校の体育館)	済	要改修	改修済	
-	福山市立大成館中学校屋内運動場	福山市	避難所 (学校の体育館)	済	要改修	H27年度改修等予定あり	
-	福山市立中央中学校屋内運動場	福山市	避難所 (学校の体育館)	済	要改修	H26年度改修等予定あり	
-	福山市立広瀬中学校屋内運動場	福山市	避難所 (学校の体育館)	済	要改修		
-	福山市立駅家中学校屋内運動場	福山市	避難所 (学校の体育館)	済	要改修	改修済	
-	福山市立誠之中学校屋内運動場	福山市	避難所 (学校の体育館)	済	要改修	改修済	
-	福山市立城西中学校屋内運動場	福山市	避難所 (学校の体育館)	済	要改修	改修済	
-	福山市立大門中学校屋内運動場	福山市	避難所 (学校の体育館)	済	要改修	H26年度改修等予定あり	
-	福山市立新市中央中学校屋内運動場	福山市	避難所 (学校の体育館)	済	要改修	改修済	
-	福山市立千年中学校屋内運動場	福山市	避難所 (学校の体育館)	済	要改修	改修済	
-	福山市立至誠中学校屋内運動場	福山市	避難所 (学校の体育館)	済	要改修	H27年度改修等予定あり	
-	福山市立神辺中学校屋内運動場	福山市	避難所 (学校の体育館)	済	要改修	H27年度改修等予定あり	
-	福山市立神辺東中学校屋内運動場	福山市	避難所 (学校の体育館)	済	要改修	H26年度改修等予定あり	
-	福山市立福山中学校屋内運動場	福山市	避難所 (学校の体育館)	済	要改修	H26年度改修等予定あり	
-	福山市立津之郷小学校屋内運動場	福山市	避難所 (学校の体育館)	済	要改修	改修済	
-	南小学校 屋内運動場	府中市	避難所 (学校の体育館)	済	要改修	改修済	
-	国府小学校 屋内運動場	府中市	避難所 (学校の体育館)	済	要改修	改修済	
-	旭小学校 屋内運動場	府中市	避難所 (学校の体育館)	済	要改修	改修済	
-	粟生小学校 屋内運動場	府中市	避難所 (学校の体育館)	済	要改修	改修済	

別表 防災業務等の中心となる建築物

平成27年9月1日 時点

(い)	(ろ)	(は)	(に)	(ほ)	(へ)	(と)	(ち)
耐震診断義務付け 対象: 対象外: -	名称	所在市町	大規模地震時の用途	耐震診断の実施状況	耐震診断の結果	耐震改修・建替え・除却の予定、時期	備考
-	上下北小学校 屋内運動場	府中市	避難所 (学校の体育館)	済	要改修	改修済	
-	第一中学校 屋内運動場	府中市	避難所 (学校の体育館)	済	要改修	改修済	
-	吉舎小学校 屋内運動場	三次市	避難所 (学校の体育館)	済	要改修	改修済	
-	三和小学校 屋内運動場	三次市	避難所 (学校の体育館)	済	要改修	改修済	
-	瀧河小学校 屋内運動場	三次市	避難所 (学校の体育館)	済	耐震性あり		
-	布野小学校 屋内運動場	三次市	避難所 (学校の体育館)	済	要改修	改修済	
-	三次中学校 屋内運動場	三次市	避難所 (学校の体育館)	済	要改修	改修済	
-	川地中学校 屋内運動場	三次市	避難所 (学校の体育館)	済	要改修	改修済	
-	玖波小学校(講堂)	大竹市	避難所 (学校の体育館)	済	要改修	H27年度耐震補強予定	
-	川上小学校 屋内運動場	東広島市	避難所 (学校の体育館)	済	要改修	改修済	
-	原小学校 屋内運動場	東広島市	避難所 (学校の体育館)	済	要改修	改修済	
-	東志和小学校 屋内運動場	東広島市	避難所 (学校の体育館)	済	要改修		
-	高屋西小学校 屋内運動場	東広島市	避難所 (学校の体育館)	済	要改修	改修済	
-	東西条小学校 屋内運動場	東広島市	避難所 (学校の体育館)	済	要改修	改修済	
-	平岩小学校 屋内運動場	東広島市	避難所 (学校の体育館)	済	要改修	改修済	
-	御膳宇小学校 屋内運動場	東広島市	避難所 (学校の体育館)	済	要改修	改修済	
-	竹仁小学校 屋内運動場	東広島市	避難所 (学校の体育館)	済	要改修	改修済	
-	向陽中学校 屋内運動場	東広島市	避難所 (学校の体育館)	済	要改修	H26年度耐震改修工事中	
-	八本松中学校 屋内運動場	東広島市	避難所 (学校の体育館)	済	要改修		
-	志和中学校 屋内運動場	東広島市	避難所 (学校の体育館)	済	要改修	改修済	
-	宮内小学校 屋内運動場 15	廿日市市	避難所 (学校の体育館)	済	要改修	H26年度耐震改修	
-	地御前小学校 屋内運動場 13	廿日市市	避難所 (学校の体育館)	済	要改修	改修済	
-	佐方小学校 屋内運動場 6	廿日市市	避難所 (学校の体育館)	済	要改修	H27年度耐震改修	
-	阿品台東小学校 屋内運動場 2	廿日市市	避難所 (学校の体育館)	済	要改修	H26年度耐震改修	
-	玖島小学校 屋内運動場 7	廿日市市	避難所 (学校の体育館)	済	要改修	改修済	
-	津田小学校 屋内運動場 11	廿日市市	避難所 (学校の体育館)	済	要改修	H26年度耐震改修	
-	浅原小学校 屋内運動場 8	廿日市市	避難所 (学校の体育館)	済	要改修	H26年度 耐震改修	
-	宮島小学校 屋内運動場 9	廿日市市	避難所 (学校の体育館)	済	要改修	H27年度 解体予定	
-	七尾中学校 屋内運動場 12	廿日市市	避難所 (学校の体育館)	済	要改修	改修済	
-	阿品台中学校 屋内運動場 2	廿日市市	避難所 (学校の体育館)	済	要改修	H26年度 耐震改修	
-	刈田小学校体育館	安芸高田市	避難所 (学校の体育館)	済	耐震性あり		
-	江田島小学校体育館	江田島市	避難所 (学校の体育館)	済	要改修		
-	鹿川小学校体育館	江田島市	避難所 (学校の体育館)	済	要改修		
-	中町小学校体育館	江田島市	避難所 (学校の体育館)	済	要改修	改修済	
-	三高小学校体育館	江田島市	避難所 (学校の体育館)	済	要改修		
-	柿浦小学校体育館	江田島市	避難所 (学校の体育館)	済	要改修	改修済	
-	府中町立府中小学校(体育館)	府中町	避難所 (学校の体育館)	済	要改修	改修済	
-	府中町立府中東小学校(体育館)	府中町	避難所 (学校の体育館)	済	要改修	改修済	
-	府中町立府中中央小学校(体育館)	府中町	避難所 (学校の体育館)	済	要改修	改修済	
-	府中町立府中中学校(体育館)	府中町	避難所 (学校の体育館)	済	要改修	改修済	
-	府中町立緑ヶ丘中学校(体育館)	府中町	避難所 (学校の体育館)	済	要改修	改修済	
-	海田中学校 屋内体育館	海田町	避難所 (学校の体育館)	済	要改修	改修済	
-	海田小学校 屋内体育館	海田町	避難所 (学校の体育館)	済	要改修	改修済	
-	海田東小学校 屋内体育館	海田町	避難所 (学校の体育館)	済	要改修	改修済	
-	海田西小学校 屋内体育館	海田町	避難所 (学校の体育館)	済	要改修	改修済	
-	海田南小学校 屋内体育館	海田町	避難所 (学校の体育館)	済	要改修	H27年度耐震改修工事(予定)	
-	熊野第一小学校 屋内運動場	熊野町	避難所 (学校の体育館)	済	要改修	改修済	
-	熊野第四小学校 屋内運動場	熊野町	避難所 (学校の体育館)	済	要改修	改修済	
-	熊野中学校 屋内運動場	熊野町	避難所 (学校の体育館)	済	要改修	改修済	
-	熊野東中学校 屋内運動場	熊野町	避難所 (学校の体育館)	済	要改修	改修済	
-	坂小学校(屋内運動場)	坂町	避難所 (学校の体育館)	済	要改修	改修済	
-	坂中学校(屋内運動場)	坂町	避難所 (学校の体育館)	済	要改修	改修済	
-	大朝小学校 屋内運動場	北広島町	避難所 (学校の体育館)	済	耐震性あり		
-	千代田中学校 屋内運動場	北広島町	避難所 (学校の体育館)	済			耐震診断中(H26年度)
-	豊平中学校 屋内運動場	北広島町	避難所 (学校の体育館)	済	要改修	H27年度建替予定	
-	沖浦屋内運動場	大崎上島町	避難所 (学校の体育館)	未済			
-	甲山中学校屋内運動場	世羅町	避難所 (学校の体育館)	済	要改修	改修済	
-	せらびがし小学校屋内運動場	世羅町	避難所 (学校の体育館)	済	要改修	改修済	
-	世羅中学校屋内運動場	世羅町	避難所 (学校の体育館)	済	要改修	改修済	
-	油木小学校体育館	神石高原町	避難所 (学校の体育館)	済	要改修	改修済	

別表 防災業務等の中心となる建築物

平成27年9月1日 時点

(い)	(ろ)	(は)	(に)	(ほ)	(へ)	(と)	(ち)
耐震診断義務付け 対象: 対象外: -	名称	所在市町	大規模地震時の用途	耐震診断の実施状況	耐震診断の結果	耐震改修・建替え・除却の予定、時期	備考
-	豊松小学校体育館	神石高原町	避難所 (学校の体育館)	済	要改修	改修済	
-	広島観音高等学校屋内運動場棟[30]	広島市	避難所 (学校の体育館)	済	要改修	改修済	
-	福山誠之館高等学校講堂[14]	福山市	避難所 (学校の体育館)	済	要改修	改修済	
-	海田高等学校屋内運動場棟[20-1]	海田町	避難所 (学校の体育館)	済	要改修	H26-27年度工事予定	
-	廿日市高等学校屋内運動場棟[26]	廿日市市	避難所 (学校の体育館)	済	要改修	改修済	
-	加計高等学校芸北分校屋内運動場棟[2]	北広島町	避難所 (学校の体育館)	済	要改修	改修済	
-	御調高等学校屋内運動場棟[9]	尾道市	避難所 (学校の体育館)	済	要改修	H25-26年度工事中	
-	松永高等学校屋内運動場棟[30-1]	福山市	避難所 (学校の体育館)	済	要改修	H25-26年度工事中	
-	沼南高等学校屋内運動場棟[36-1]	福山市	避難所 (学校の体育館)	済	要改修	改修済	
-	府中高等学校講堂棟[35]	府中市	避難所 (学校の体育館)	済	耐震性あり		
-	油木高等学校武道場棟[42]	神石高原町	避難所 (学校の体育館)	済	要改修	改修済	
-	上下高等学校武道場棟[15]	府中市	避難所 (学校の体育館)	済	要改修	改修済	
-	三次高等学校屋内運動場棟[17]	三次市	避難所 (学校の体育館)	済	要改修	改修済	
-	三次高等学校武道場棟[9]	三次市	避難所 (学校の体育館)	済	要改修	H26年度工事予定	
-	東城高等学校屋内運動場棟[11]	庄原市	避難所 (学校の体育館)	済	耐震性あり		
-	東城高等学校屋内運動場棟[25]	庄原市	避難所 (学校の体育館)	済	耐震性あり		
-	瀬戸田高等学校屋内運動場棟[22]	尾道市	避難所 (学校の体育館)	済	要改修	H25-26年度工事中	
-	瀬戸田高等学校武道場棟[24]	尾道市	避難所 (学校の体育館)	済	要改修	改修済	
-	安芸高等学校屋内運動場棟[4-1]	広島市	避難所 (学校の体育館)	済	耐震性あり		
-	五日市高等学校屋内運動場[5-1]	広島市	避難所 (学校の体育館)	済	要改修	H25-26年度工事中	
-	安古市高等学校屋内運動場棟[10]	広島市	避難所 (学校の体育館)	済	要改修	改修済	
-	大門高等学校屋内運動場棟[10-1]	福山市	避難所 (学校の体育館)	済	要改修	改修済	
-	大門高等学校武道場棟[17]	福山市	避難所 (学校の体育館)	済	要改修	改修済	
-	高陽高等学校屋内運動場棟[6]	広島市	避難所 (学校の体育館)	済	要改修	改修済	
-	広島井口高等学校屋内運動場棟[5]	広島市	避難所 (学校の体育館)	済	要改修	H25-26年度工事中	
-	安西高等学校講堂(体育館)[9]	広島市	避難所 (学校の体育館)	済	要改修	改修済	
-	安芸府中高等学校屋内運動場棟[4-1]	府中町	避難所 (学校の体育館)	済	耐震性あり		
-	神辺旭高等学校屋内運動場棟[4-1]	福山市	避難所 (学校の体育館)	済	要改修	改修済	
-	湯来南高等学校格技場[11]	広島市	避難所 (学校の体育館)	済	要改修	改修済	
-	県立広島工業高等学校屋内運動場棟[1]	広島市	避難所 (学校の体育館)	済	要改修	H26年度工事予定	
-	県立広島工業高等学校武道場棟[37]	広島市	避難所 (学校の体育館)	済	要改修	H25-26年度工事中	
-	福山工業高等学校体育館[53]	福山市	避難所 (学校の体育館)	済	要改修	改修済	
-	呉工業高等学校屋内運動場棟(武道場)[25-2]	呉市	避難所 (学校の体育館)	済	要改修	改修済	
-	神辺高等学校屋内運動場棟(柔道・剣道場)[46]	福山市	避難所 (学校の体育館)	済	耐震性あり		
-	呉商業高等学校屋内運動場棟[20]	呉市	避難所 (学校の体育館)	済	要改修	H25-26年度工事中	
-	呉商業高等学校武道場棟[30]	呉市	避難所 (学校の体育館)	済	要改修	改修済	
-	芦屋まなび学園高等学校屋内運動場棟[43-1]	福山市	避難所 (学校の体育館)	済	要改修	改修済	
-	広島南特別支援学校屋内運動場兼講堂棟[4]	広島市	避難所 (学校の体育館)	済	要改修	改修済	
-	広島特別支援学校屋内運動場兼講堂棟[4]	広島市	避難所 (学校の体育館)	済	要改修	改修済	
-	庄原特別支援学校屋内運動場棟[1-3]	庄原市	避難所 (学校の体育館)	済	要改修	改修済	
-	白鳥小学校北校舎	広島市	避難所	済	要改修	改修済	
-	白鳥小学校南校舎	広島市	避難所	済	要改修	改修済	
-	基町小学校南校舎	広島市	避難所	済	耐震性あり		
-	基町小学校校舎管理棟	広島市	避難所	済	要改修		
-	基町小学校西校舎	広島市	避難所	済	耐震性あり		
-	幡町小学校南校舎	広島市	避難所	済	要改修	改修済	
-	幡町小学校北校舎	広島市	避難所	済	要改修	改修済	
-	竹屋小学校校舎	広島市	避難所	済	要改修	改修済	
-	千田小学校北校舎	広島市	避難所	済	要改修	改修済	
-	千田小学校校舎本館	広島市	避難所	済	要改修	改修済	
-	中島小学校西校舎	広島市	避難所	済	要改修	改修済	
-	中島小学校北校舎	広島市	避難所	済	要改修	改修済	
-	吉島東小学校校舎	広島市	避難所	済	要改修		
-	吉島小学校校舎	広島市	避難所	済	要改修	改修済	
-	広瀬小学校北校舎	広島市	避難所	済	要改修		
-	本川小学校西校舎	広島市	避難所	済	要改修	改修済	
-	神崎小学校北校舎	広島市	避難所	済	要改修	改修済	
-	神崎小学校南校舎	広島市	避難所	済	要改修	改修済	
-	舟入小学校北校舎	広島市	避難所	済	要改修		
-	舟入小学校南校舎	広島市	避難所	済	要改修		
-	江波小学校東校舎	広島市	避難所	済	要改修	改修済	
-	江波小学校南校舎	広島市	避難所	済	耐震性あり		
-	福木小学校1校舎	広島市	避難所	済	要改修	改修済	
-	福木小学校2校舎	広島市	避難所	済	耐震性あり		
-	福木小学校3校舎	広島市	避難所	済	要改修	改修済	
-	上湯島小学校校舎	広島市	避難所	済	要改修	改修済	
-	湯島小学校北校舎	広島市	避難所	済	要改修		
-	戸坂小学校南校舎	広島市	避難所	済	要改修	改修済	
-	戸坂小学校北校舎	広島市	避難所	済	要改修	改修済	
-	戸坂城山小学校東校舎	広島市	避難所	済	要改修	改修済	
-	東浄小学校南校舎	広島市	避難所	済	要改修		
-	東浄小学校北校舎	広島市	避難所	済	耐震性あり		
-	中山小学校校舎	広島市	避難所	済	要改修	改修済	
-	牛田新町小学校校舎本館	広島市	避難所	済	要改修		
-	牛田新町小学校校舎新館	広島市	避難所	済	耐震性あり		
-	早稲田小学校校舎本館	広島市	避難所	済	要改修		
-	牛田小学校南校舎	広島市	避難所	済	要改修		
-	尾長小学校南校舎	広島市	避難所	済	要改修	改修済	
-	尾長小学校北校舎	広島市	避難所	済	耐震性あり		
-	矢野小学校南校舎	広島市	避難所	済	耐震性あり		
-	荒神町小学校校舎	広島市	避難所	済	要改修	改修済	

別表 防災業務等の中心となる建築物

平成27年9月1日 時点

(い)	(ろ)	(は)	(に)	(ほ)	(へ)	(と)	(ち)
耐震診断義務付け 対象: 対象外:-	名称	所在市町	大規模地震時の用途	耐震診断の実施状況	耐震診断の結果	耐震改修・建替え・除却の予定,時期	備考
-	大州小学校校舎	広島市	避難所	済	要改修		
-	青崎小学校北校舎	広島市	避難所	済	要改修	改修済	
-	青崎小学校西校舎	広島市	避難所	済	要改修	改修済	
-	段原小学校校舎	広島市	避難所	済	要改修	改修済	
-	比治山小学校北校舎	広島市	避難所	済	要改修	改修済	
-	比治山小学校校舎本館	広島市	避難所	済	要改修	改修済	
-	菅実小学校北校舎	広島市	避難所	済	要改修	改修済	
-	菅実小学校中校舎	広島市	避難所	済	要改修	改修済	
-	菅実小学校東校舎	広島市	避難所	済	要改修		
-	翠町小学校校舎本館	広島市	避難所	済	要改修		
-	翠町小学校南校舎	広島市	避難所	済	要改修		
-	大河小学校北校舎	広島市	避難所	済	要改修	改修済	
-	大河小学校西校舎	広島市	避難所	済	要改修	改修済	
-	黄金山小学校校舎	広島市	避難所	済	要改修	改修済	
-	仁保小学校校舎本館	広島市	避難所	済	要改修		
-	楠那小学校校舎	広島市	避難所	済	要改修		
-	宇品東小学校東校舎	広島市	避難所	済	要改修		
-	宇品東小学校西校舎	広島市	避難所	済	要改修		
-	宇品小学校南校舎	広島市	避難所	済	要改修		
-	宇品小学校北校舎	広島市	避難所	済	要改修		
-	似島小学校校舎	広島市	避難所	済	要改修	改修済	
-	木芝小学校北校舎	広島市	避難所	済	要改修	改修済	
-	木芝小学校南校舎	広島市	避難所	済	要改修	改修済	
-	三篠小学校北校舎	広島市	避難所	済	要改修	改修済	
-	三篠小学校南校舎	広島市	避難所	済	要改修	改修済	
-	天満小学校北校舎	広島市	避難所	済	要改修	改修済	
-	天満小学校南校舎	広島市	避難所	済	要改修	改修済	
-	観音小学校西校舎	広島市	避難所	済	耐震性あり		
-	観音小学校北校舎	広島市	避難所	済	要改修		
-	観音小学校南校舎	広島市	避難所	済	要改修		
-	南観音小学校校舎	広島市	避難所	済	要改修		
-	己斐小学校北校舎	広島市	避難所	済	要改修	改修済	
-	己斐小学校南校舎	広島市	避難所	済	要改修	改修済	
-	己斐東小学校校舎	広島市	避難所	済	要改修	改修済	
-	山田小学校校舎	広島市	避難所	済	要改修		
-	古田小学校北校舎	広島市	避難所	済	要改修	改修済	
-	古田小学校南校舎	広島市	避難所	済	要改修	改修済	
-	麻午小学校校舎本館	広島市	避難所	済	要改修	改修済	
-	津津小学校北校舎	広島市	避難所	済	要改修		
-	津津小学校校舎管理棟	広島市	避難所	済	耐震性あり		
-	鈴が峰小学校校舎	広島市	避難所	済	要改修		
-	井口小学校南校舎	広島市	避難所	済	要改修	改修済	
-	井口小学校北校舎	広島市	避難所	済	要改修	改修済	
-	井口明神小学校校舎	広島市	避難所	済	要改修		
-	八木小学校校舎本館	広島市	避難所	済	要改修	改修済	
-	緑井小学校本校舎	広島市	避難所	済	要改修	改修済	
-	川内小学校南校舎	広島市	避難所	済	要改修		
-	川内小学校北校舎	広島市	避難所	済	要改修		
-	梅林小学校本校舎	広島市	避難所	済	耐震性あり		
-	梅林小学校特別校舎	広島市	避難所	済	耐震性あり		
-	中筋小学校校舎	広島市	避難所	済	要改修	改修済	
-	古市小学校北校舎	広島市	避難所	済	要改修	改修済	
-	古市小学校南校舎	広島市	避難所	済	要改修	改修済	
-	大町小学校北校舎	広島市	避難所	済	要改修		
-	唐土門台小学校北校舎	広島市	避難所	済	要改修	改修済	
-	安東小学校校舎	広島市	避難所	済	要改修	改修済	
-	上安小学校東校舎	広島市	避難所	済	要改修	改修済	
-	上安小学校西校舎	広島市	避難所	済	要改修	改修済	
-	安小学校北校舎	広島市	避難所	済	要改修	改修済	
-	安小学校南校舎	広島市	避難所	済	要改修	改修済	
-	安北小学校北校舎	広島市	避難所	済	要改修	改修済	
-	安西小学校南校舎	広島市	避難所	済	要改修	改修済	
-	安西小学校北校舎	広島市	避難所	済	要改修	改修済	
-	祇園小学校南校舎	広島市	避難所	済	要改修	改修済	
-	祇園小学校北校舎	広島市	避難所	済	要改修	改修済	
-	山本小学校北校舎	広島市	避難所	済	要改修	改修済	
-	山本小学校南校舎	広島市	避難所	済	要改修	改修済	
-	長束小学校北校舎	広島市	避難所	済	要改修	改修済	
-	長束小学校南校舎	広島市	避難所	済	要改修	改修済	
-	原小学校北校舎	広島市	避難所	済	要改修	改修済	
-	原小学校南校舎	広島市	避難所	済	要改修	改修済	
-	原南小学校校舎	広島市	避難所	済	要改修	改修済	
-	戸山小学校東校舎	広島市	避難所	済	耐震性あり		
-	伴小学校東校舎	広島市	避難所	済	要改修	改修済	
-	伴小学校西校舎	広島市	避難所	済	要改修	改修済	
-	伴小学校校舎本館	広島市	避難所	済	要改修	改修済	
-	高南小学校西校舎	広島市	避難所	済	要改修	改修済	
-	三田小学校校舎本館	広島市	避難所	済	要改修	改修済	
-	深川小学校校舎	広島市	避難所	済	要改修		
-	龜崎小学校校舎管理棟	広島市	避難所	済	要改修	改修済	
-	龜崎小学校校舎特別棟	広島市	避難所	済	要改修	改修済	
-	真島小学校校舎	広島市	避難所	済	要改修		
-	落合東小学校校舎	広島市	避難所	済	要改修		
-	落合小学校校舎	広島市	避難所	済	要改修	改修済	
-	口田東小学校校舎	広島市	避難所	済	要改修	改修済	
-	口田小学校南校舎	広島市	避難所	済	要改修		
-	口田小学校北校舎	広島市	避難所	済	要改修		
-	大林小学校校舎	広島市	避難所	済	要改修	改修済	
-	三入小学校校舎旧館	広島市	避難所	済	耐震性あり		
-	三入小学校校舎本館	広島市	避難所	済	要改修		
-	可部小学校南校舎	広島市	避難所	済	要改修	改修済	
-	可部南小学校北校舎	広島市	避難所	済	要改修		
-	可部南小学校南校舎	広島市	避難所	済	要改修		
-	龜山小学校校舎A棟	広島市	避難所	済	要改修		
-	龜山小学校校舎B棟	広島市	避難所	済	要改修		
-	龜山南小学校北校舎	広島市	避難所	済	要改修	改修済	
-	龜山南小学校南校舎	広島市	避難所	済	要改修		
-	鈴張小学校北校舎	広島市	避難所	済	要改修		
-	久地小学校校舎	広島市	避難所	済	要改修		
-	日浦小学校校舎B棟	広島市	避難所	済	要改修		
-	日浦小学校校舎A棟	広島市	避難所	済	要改修		
-	日浦小学校校舎C棟	広島市	避難所	済	要改修		
-	久地南小学校校舎	広島市	避難所	済	要改修	改修済	
-	瀬野小学校北校舎	広島市	避難所	済	要改修		
-	中野東小学校校舎	広島市	避難所	済	要改修		
-	中野小学校第一校舎	広島市	避難所	済	要改修		
-	煙留小学校西校舎	広島市	避難所	済	要改修	改修済	
-	煙留小学校東校舎	広島市	避難所	済	要改修	改修済	
-	船越小学校中校舎	広島市	避難所	済	要改修	改修済	
-	船越小学校西校舎	広島市	避難所	済	要改修	改修済	
-	船越小学校東校舎	広島市	避難所	済	要改修	改修済	
-	矢野西小学校校舎	広島市	避難所	済	要改修	改修済	
-	矢野小学校北校舎	広島市	避難所	済	要改修		
-	矢野小学校校舎本館	広島市	避難所	済	要改修		
-	五日市小学校校舎本館	広島市	避難所	済	要改修	改修済	
-	五日市小学校北校舎	広島市	避難所	済	要改修	改修済	
-	石内小学校校舎	広島市	避難所	済	要改修	改修済	
-	河内小学校南校舎	広島市	避難所	済	要改修	改修済	
-	河内小学校北校舎	広島市	避難所	済	要改修	改修済	
-	八幡小学校南校舎	広島市	避難所	済	要改修	改修済	



別表 防災業務等の中心となる建築物

平成27年9月1日 時点

(イ) 耐震診断義務付け 対象: 対象外: -	(ロ) 名称	(ハ) 所在市町	(ニ) 大規模地震時の用途	(ホ) 耐震診断の実施状況	(ヘ) 耐震診断の結果	(ト) 耐震改修・建替え・除却の予定、時期	(チ) 備考
-	八幡小学校北校舎	広島市	避難所	済	要改修		
-	五日市観音小学校舎2棟	広島市	避難所	済	要改修		
-	五日市観音小学校舎3棟	広島市	避難所	済	要改修		
-	五日市南小学校西校舎	広島市	避難所	済	要改修	改修済	
-	五日市南小学校南校舎	広島市	避難所	済	要改修	改修済	
-	五日市東小学校校舎	広島市	避難所	済	要改修		
-	五日市百小学校校舎	広島市	避難所	済	要改修		
-	八幡東小学校校舎	広島市	避難所	済	要改修	改修済	
-	美鈴が丘小学校東校舎	広島市	避難所	済	要改修		
-	湯来南小学校校舎	広島市	避難所	済	要改修	改修済	
-	湯来東小学校校舎	広島市	避難所	済	要改修	改修済	
-	湯来西小学校校舎	広島市	避難所	済	要改修	改修済	
-	幡町中学校校舎4号館	広島市	避難所	済	要改修	改修済	
-	幡町中学校校舎1号館	広島市	避難所	済	要改修	改修済	
-	幡町中学校校舎2号館	広島市	避難所	済	要改修	改修済	
-	幡町中学校校舎3号館	広島市	避難所	済	要改修		
-	国泰寺中学校北校舎	広島市	避難所	済	要改修	改修済	
-	国泰寺中学校中校舎	広島市	避難所	済	要改修	改修済	
-	江波中学校第1校舎	広島市	避難所	済	要改修		
-	江波中学校第2校舎	広島市	避難所	済	要改修		
-	江波中学校第3校舎	広島市	避難所	済	要改修		
-	江波中学校舎管理棟	広島市	避難所	済	耐震性あり		
-	江波中学校第4校舎	広島市	避難所	済	要改修		
-	牛田中学校北校舎	広島市	避難所	済	要改修	改修済	
-	牛田中学校南校舎	広島市	避難所	済	要改修	改修済	
-	牛田中学校新校舎	広島市	避難所	済	要改修	改修済	
-	翠町中学校校舎	広島市	避難所	済	要改修	改修済	
-	仁保中学校校舎	広島市	避難所	済	要改修	改修済	
-	楠那中学校校舎	広島市	避難所	済	耐震性あり		
-	宇品中学校旧鉄筋校舎	広島市	避難所	済	要改修		
-	宇品中学校南校舎	広島市	避難所	済	要改修		
-	宇品中学校北校舎・中校舎	広島市	避難所	済	要改修		
-	中広中学校校舎1号館	広島市	避難所	済	要改修	改修済	
-	中広中学校校舎新館	広島市	避難所	済	要改修	改修済	
-	観音中学校校舎1号館	広島市	避難所	済	要改修	改修済	
-	観音中学校校舎本館	広島市	避難所	済	要改修	改修済	
-	観音中学校校舎2号館	広島市	避難所	済	要改修	改修済	
-	口妻中学校北校舎	広島市	避難所	済	要改修	改修済	
-	己斐中学校南校舎	広島市	避難所	済	要改修	改修済	
-	庚午中学校校舎本館	広島市	避難所	済	要改修	改修済	
-	井口中学校校舎	広島市	避難所	済	要改修		
-	安佐中学校北校舎	広島市	避難所	済	要改修		
-	安佐中学校南校舎	広島市	避難所	済	要改修		
-	安佐中学校特別校舎	広島市	避難所	済	耐震性あり		
-	祇園中学校校舎本館	広島市	避難所	済	要改修	改修済	
-	祇園東中学校北校舎	広島市	避難所	済	要改修	改修済	
-	祇園東中学校南校舎	広島市	避難所	済	要改修	改修済	
-	船越中学校校舎	広島市	避難所	済	要改修		
-	矢野中学校北校舎・南校舎	広島市	避難所	済	要改修		
-	五日市中学校B校舎	広島市	避難所	済	要改修		
-	五日市中学校A校舎	広島市	避難所	済	要改修		
-	三和中学校校舎3号館	広島市	避難所	済	要改修	改修済	
-	三和中学校校舎2号館	広島市	避難所	済	要改修		
-	五日市南中学校本館校舎	広島市	避難所	済	要改修		
-	広島工業高校校舎2号棟	広島市	避難所	済	要改修		
-	広島工業高校校舎3号棟	広島市	避難所	済	要改修		
-	広島工業高校校舎5号棟	広島市	避難所	済	要改修		
-	南観音公民館	広島市	避難所	未済			
-	鞆津公民館・集会所	広島市	避難所	未済			
-	祇園公民館	広島市	避難所	未済			
-	五日市公民館・佐伯勤労青少年ホーム	広島市	避難所	未済			
-	南区スポーツセンター・宇品体育館	広島市	避難所	未済			
-	西区スポーツセンター	広島市	避難所	未済			
-	南区スポーツセンター	広島市	避難所	未済			
-	三澤少年自然の家	広島市	避難所	未済			
-	原小学校 教室・特別教室棟(14-1.-2)	呉市	避難所	済	耐震性あり		
-	鞆屋小学校 管理教室棟(3-1.-2)	呉市	避難所	済	要改修	H26改修中	
-	坪内小学校 普通教室・管理・特別教室棟(10-1.-2)	呉市	避難所	済	要改修		
-	西原小学校 教室棟(3-1.-2)	呉市	避難所	済	要改修		
-	和辻小学校 普通教室棟(13-1.-2)	呉市	避難所	済	要改修	H26改修中	
-	本通小学校 管理・普通教室棟(14-1.-2)	呉市	避難所	済	要改修	H26改修中	
-	明立小学校 普通教室・管理・特別教室棟(7-1.-2)	呉市	避難所	済	要改修	改修済	
-	荏田小学校 教室棟(13.14)	呉市	避難所	済	要改修	H26改修中	
-	荏田小学校 管理・普通教室棟(16-1.-2)	呉市	避難所	済	要改修	改修済	
-	呉中央小学校 管理・教室棟(26-1.-2.-3.-)	呉市	避難所	済	要改修	改修済	
-	南城小学校 管理・教室棟(1-1.-2)	呉市	避難所	済	要改修	改修済	
-	港町小学校 普通・管理教室棟(2)	呉市	避難所	済	要改修		
-	天応小学校 普通・管理教室棟(16-2)	呉市	避難所	済	耐震性あり		
-	昭和西小学校 管理・特別教室棟(1-1)	呉市	避難所	済	要改修	改修済	
-	昭和中央小学校 管理・特別・普通教室棟(1-1.-2.-3.-4)	呉市	避難所	済	要改修		
-	昭和中央小学校 管理教室棟(2-1.-2.-3)	呉市	避難所	済	要改修	改修済	
-	昭和南小学校 特別・管理教室棟(2-1.-2)	呉市	避難所	済	要改修		
-	昭和北小学校 教室管理棟(2-1)	呉市	避難所	済	要改修		
-	昭和北小学校 普通・特別教室棟(3-1.-2)	呉市	避難所	済	要改修		
-	若戸小学校 管理教室棟(6)	呉市	避難所	済	要改修		
-	湊多見小学校 普通教室棟(5-1.-2.7)	呉市	避難所	済	要改修		
-	明徳小学校 普通教室棟(1-1.-2)	呉市	避難所	済	耐震性あり		5-2耐震性あり
-	倉橋小学校 普通教室棟(1)	呉市	避難所	済	要改修		
-	蒲刈小学校 特別・普通教室棟(13)	呉市	避難所	済	耐震性あり		
-	内海小学校 教室棟(9-1.-2)	呉市	避難所	済	耐震性あり		
-	安登小学校 教室棟(7)	呉市	避難所	済	耐震性あり		
-	仁方中学校 教室棟(17-1.-2)	呉市	避難所	済	耐震性あり		
-	仁方中学校 管理・特別教室棟(18-1.-2)	呉市	避難所	済	要改修	改修済	
-	広南中学校 管理特別教室棟(16)	呉市	避難所	済	耐震性あり		
-	広中央中学校 特別教室棟(26)	呉市	避難所	済	要改修		
-	阿賀中学校 教室・特別教室棟(3-1.-2.-3.-)	呉市	避難所	済	要改修	改修済	
-	鞆屋中学校 普通教室棟(14-1.-2)	呉市	避難所	済	要改修	H26改修中	
-	宮原中学校 普通教室棟(8-1.-2.-3)	呉市	避難所	済	要改修	H26改修中	
-	宮原中学校 特別教室棟(8-4.-5)	呉市	避難所	済	要改修	H26改修中	
-	和庄中学校 教室棟(6-1.-2.-3)	呉市	避難所	済	要改修		
-	東畑中学校 教室棟(4-1.-2.-3)	呉市	避難所	済	要改修		
-	比山中学校 管理・特別教室棟(13-2)	呉市	避難所	済	耐震性あり		
-	呉中央中学校 管理教室・教室棟(4-1.-2.-)	呉市	避難所	済	耐震性あり		
-	天応中学校 管理教室棟(2-1)	呉市	避難所	済	要改修	H26改修中	
-	昭和北中学校 管理・教室棟(2-1.-2)	呉市	避難所	済	要改修	改修済	
-	昭和北中学校 特別教室棟(3)	呉市	避難所	済	要改修	改修済	
-	下蒲刈中学校 管理・教室棟(1-1.-2)	呉市	避難所	済	要改修		
-	下蒲刈中学校 技術教室棟・格技場(6-1.-)	呉市	避難所	済	要改修		
-	菅戸中学校 管理・普通教室・特別教室棟(1-1.9)	呉市	避難所	済	要改修		
-	明徳中学校 普通・管理教室棟(1-1.-2)	呉市	避難所	済	要改修		
-	倉橋中学校 普通・特別・管理教室棟(2-1.-)	呉市	避難所	済	耐震性あり		
-	蒲刈中学校 普通・特別・管理棟(10-1)	呉市	避難所	済	要改修	改修済	
-	豊浜中学校 管理教室棟(12)	呉市	避難所	済	要改修		
-	呉高等学校 特別教室棟(5-2)	呉市	避難所	済	要改修	改修済	
-	呉市体育館	呉市	避難所	済			H26年度 耐震診断実施
-	竹原福祉会館	竹原市	避難所	済	要改修	検討中	
-	竹原市民館	竹原市	避難所	済	要改修	検討中	

別表 防災業務等の中心となる建築物

平成27年9月1日 時点

(い)	(ろ)	(は)	(に)	(ほ)	(へ)	(と)	(ち)
耐震診断義務付け 対象: 対象外: -	名称	所在市町	大規模地震時の用途	耐震診断の実施状況	耐震診断の結果	耐震改修・建替え・除却の予定、時期	備考
-	本郷公民館	三原市	避難所	未済			
-	三原市人権文化センター	三原市	避難所	未済			
-	久保小学校(普通・特別・管理教室棟)	尾道市	避難所	済	要改修		
-	長江小学校(管理教室棟)	尾道市	避難所	済	要改修		
-	土堂小学校(教室・便所棟)	尾道市	避難所	済	要改修		
-	土堂小学校(管理教室棟)	尾道市	避難所	済	要改修		
-	栗原小学校(教室棟)	尾道市	避難所	済	要改修	改修済	
-	栗原小学校(教室棟)	尾道市	避難所	済	要改修	H26年度工事中	
-	栗原小学校(特別教室棟)	尾道市	避難所	済	要改修	改修済	
-	吉和小学校(管理・特別教室棟)	尾道市	避難所	済	要改修		
-	吉和小学校(教室棟)	尾道市	避難所	済	要改修	H25～26年度工事中	
-	山波小学校(教室棟)	尾道市	避難所	済	要改修		
-	山波小学校(教室棟)	尾道市	避難所	済	耐震性あり		
-	原田小学校(普通・特別・管理教室棟)	尾道市	避難所	済	要改修		
-	高須小学校(教室棟)	尾道市	避難所	済	要改修		
-	西藤小学校(校舎棟)	尾道市	避難所	済	要改修	改修済	
-	向東小学校(特別教室棟(南館))	尾道市	避難所	済	要改修	改修済	
-	向東小学校(普通・特別教室棟)	尾道市	避難所	済	要改修	H26～27年度工事中	
-	向東小学校(管理教室棟(本館))	尾道市	避難所	済	要改修	改修済	
-	栗原北小学校(校舎棟(東棟))	尾道市	避難所	済	要改修	改修済	
-	栗原北小学校(校舎棟(西棟))	尾道市	避難所	済	要改修	H26年度工事中	
-	御調中央小学校(校舎棟)	尾道市	避難所	済	要改修	H26年度工事中	
-	御調西小学校(校舎棟)	尾道市	避難所	済	要改修		
-	高見小学校(管理・特別教室棟)	尾道市	避難所	済	要改修	改修済	
-	高見小学校(普通・特別教室棟)	尾道市	避難所	済	要改修	改修済	
-	因北小学校(普通・特別・管理教室棟)	尾道市	避難所	済	要改修	改修済	
-	因北小学校(普通・特別教室棟)	尾道市	避難所	済	要改修		
-	重井小学校(普通・特別教室棟)	尾道市	避難所	済	要改修	改修済	
-	久保中学校(教室棟)	尾道市	避難所	済	要改修	改修済	
-	久保中学校(管理・特別教室棟)	尾道市	避難所	済	要改修	改修済	
-	栗原中学校(教室棟)	尾道市	避難所	済	要改修	H26年度工事中	
-	栗原中学校(管理・特別教室棟)	尾道市	避難所	済	要改修		
-	栗原中学校(教室棟)	尾道市	避難所	済	要改修	改修済	
-	栗原中学校(特別教室棟)	尾道市	避難所	済	要改修	改修済	
-	吉和中学校(特別教室棟)	尾道市	避難所	済	要改修	H26年度工事中	
-	吉和中学校(普通・特別・管理教室棟)	尾道市	避難所	済	要改修	H25～26年度工事中	
-	日比崎中学校(普通・特別・管理教室棟)	尾道市	避難所	済	要改修	改修済	
-	高西中学校(普通・特別・管理教室棟)	尾道市	避難所	済	要改修		
-	向東中学校(特別教室棟)	尾道市	避難所	済	要改修		
-	向東中学校(教室棟(南館))	尾道市	避難所	済	要改修	改修済	
-	御調中学校(普通・特別・管理教室棟)	尾道市	避難所	済	要改修	改修済	
-	御調中学校(普通・特別教室棟)	尾道市	避難所	済	要改修	改修済	
-	向島中学校(教室棟)	尾道市	避難所	済	要改修	改修済	
-	向島中学校(普通・特別・管理教室棟)	尾道市	避難所	済	要改修		
-	因北中学校(普通・特別・管理教室棟)	尾道市	避難所	済	要改修	改修済	
-	瀬戸田中学校(管理教室棟)	尾道市	避難所	済	要改修	改修済	
-	瀬戸田中学校(特別教室棟)	尾道市	避難所	済	要改修	改修済	
-	新市民館	福山市	避難所	済	要改修		
-	福山人権交流センター	福山市	避難所	済	要改修		
-	瀬戸コミュニティセンター	福山市	避難所	済	要改修		
-	神村コミュニティセンター	福山市	避難所	済	耐震性あり		
-	山手コミュニティセンター	福山市	避難所	済	要改修		
-	三吉コミュニティセンター	福山市	避難所	済	耐震性あり		
-	本庄コミュニティセンター	福山市	避難所	済	要改修		
-	高西コミュニティセンター	福山市	避難所	済	要改修		
-	神辺中央コミュニティセンター	福山市	避難所	済	要改修		
-	市民企画センター	福山市	避難所	済	要改修		
-	福山市体育館	福山市	避難所	未済			
-	沼隈体育館	福山市	避難所	済	要改修	改修済	
-	国府公民館	府中市	避難所	未済			
-	久佐公民館	府中市	避難所	未済			
-	出口公民館	府中市	避難所	未済			
-	生涯学習センター	府中市	避難所	済	要改修	改修済	
-	吉野集会所	府中市	避難所	未済			
-	文化センター	府中市	避難所	済	要改修		
-	甲奴老人福祉センター	三次市	避難所	未済			
-	三次市生涯学習センター	三次市	避難所	未済			
-	吉倉山荘学舎センター	三次市	避難所	未済			
-	作木山村開校センター	三次市	避難所	未済			
-	吉倉小学校 校舎	三次市	避難所	済	要改修	改修済	
-	甲奴小学校 校舎	三次市	避難所	済	要改修	改修済	
-	三次小学校 校舎	三次市	避難所	済	要改修	改修済	
-	三和小学校 校舎	三次市	避難所	済	要改修	改修済	
-	瀧河小学校 校舎	三次市	避難所	済	要改修	改修済	
-	十日市小学校 校舎	三次市	避難所	済	要改修	改修済	
-	八次小学校 校舎	三次市	避難所	済	要改修	改修済	
-	布野小学校 校舎	三次市	避難所	済	要改修	改修済	
-	吉倉中学校 校舎	三次市	避難所	済	耐震性あり		
-	甲奴中学校 校舎	三次市	避難所	済	要改修	改修済	
-	三和中学校 校舎	三次市	避難所	済	要改修	改修済	
-	みよしまちづくりセンター別館	三次市	避難所	済	要改修	H32までに解体予定	
-	三良坂コミュニティセンター	三次市	避難所	未済			
-	三良坂体育館	三次市	避難所	済	要改修	改修済	
-	十日市体育館	三次市	避難所	済	要改修	改修済	
-	西城自治振興センター	庄原市	避難所	未済			
-	総合市民会館(エントランス棟、会館棟)	大竹市	避難所	済	要改修		
-	総合体育館(体育館棟、武道場棟)	大竹市	避難所	済	要改修		
-	大竹会館(一部)	大竹市	避難所	未済			
-	玖波公民館	大竹市	避難所	未済			
-	立戸保育所	大竹市	避難所	済	耐震性あり		
-	玖波小学校(旧館)	大竹市	避難所	済	要改修	H27-28改築予定	
-	玖波小学校(新館)	大竹市	避難所	済	要改修	H27-28改築予定	
-	粟谷中学校(校舎棟)	大竹市	避難所	済	要改修	廃校	
-	寺西小学校 教室棟	東広島市	避難所	済	要改修	改修済	
-	郷田小学校 教室棟	東広島市	避難所	済	要改修	改修済	
-	板城小学校 教室棟	東広島市	避難所	済	要改修	改修済	
-	川上小学校 教室棟	東広島市	避難所	済	要改修		校舎(5)改修済 校舎(4)未改修
-	原小学校 教室棟	東広島市	避難所	済	要改修	改修済	
-	西志和小学校 教室棟	東広島市	避難所	済	要改修		
-	志和堀小学校 教室棟	東広島市	避難所	済	耐震性あり		
-	高屋西小学校 教室棟	東広島市	避難所	済	要改修	改修済	
-	造賀小学校 教室棟	東広島市	避難所	済	要改修	改修済	
-	東西条小学校 教室棟	東広島市	避難所	済	要改修	H26年度耐震改修工事予定	
-	平岩小学校 教室棟	東広島市	避難所	済	要改修	改修済	
-	御麩宇小学校 教室棟	東広島市	避難所	済	要改修	改修済	
-	板城西小学校 教室棟	東広島市	避難所	済	要改修	改修済	
-	三津小学校 教室棟	東広島市	避難所	済	要改修		
-	風早小学校 教室棟	東広島市	避難所	済	要改修		
-	西条中学校 教室棟	東広島市	避難所	済	要改修		
-	向陽中学校 教室棟	東広島市	避難所	済	要改修		校舎(12)(13)改修済 校舎(11)未改修
-	八本松中学校 教室棟	東広島市	避難所	済	要改修	改修済	
-	志和中学校 教室棟	東広島市	避難所	済	要改修		
-	安芸津中学校 教室棟	東広島市	避難所	済	要改修		
-	高屋中学校 教室棟	東広島市	避難所	済	要改修		校舎(25)改修済 校舎(24)未改修
-	東広島市中央生涯学習センター	東広島市	避難所	済	要改修	H28年度に解体予定	

別表 防災業務等の中心となる建築物

平成27年9月1日 時点

(い)	(ろ)	(は)	(に)	(ほ)	(へ)	(と)	(ち)
耐震診断義務付け 対象: 対象外:-	名称	所在市町	大規模地震時の用途	耐震診断の実施状況	耐震診断の結果	耐震改修・建替え・除却の予定,時期	備考
-	志和生涯学習センター	東広島市	避難所	済	耐震性あり		
-	安芸津生涯学習センター	東広島市	避難所	済	要改修	H28年度に解体予定	
-	東広島市原地域センター	東広島市	避難所	済	要改修	改修済	
-	東広島市八本松地域センター	東広島市	避難所	済	要改修		
-	豊栄市民体育館	東広島市	避難所	済	耐震性あり		
-	平良福祉会館	東広島市	避難所	済	要改修		
-	大野体育館	廿日市市	避難所	済	要改修		
-	大野市民センター	廿日市市	避難所	済	要改修		
-	甲田中学校	安芸高田市	避難所	済	要改修	改修済	
-	安芸高田少年自然の家	安芸高田市	避難所	未済			
-	甲立基幹集落センター	安芸高田市	避難所	未済			
-	中町小学校	江田島市	避難所	済	要改修	改修済	
-	海田中学校 北校舎	海田町	避難所	済	要改修	H27年度耐震改修工事(予定)	
-	海田小学校 本館	海田町	避難所	済	要改修	改修済	
-	海田小学校 南校舎	海田町	避難所	済	要改修	改修済	
-	海田小学校 特別教室棟	海田町	避難所	済	要改修	H26年度耐震改修工事中	
-	海田東小学校 本館	海田町	避難所	済	要改修	改修済	
-	海田東小学校 新館	海田町	避難所	済	要改修	改修済	
-	海田西小学校 特別教室棟	海田町	避難所	済	要改修	H26年度耐震改修工事中	
-	海田小学校 本館	海田町	避難所	済	要改修	H26年度耐震改修工事中	
-	海田南小学校 1号館	海田町	避難所	済	要改修	改修済	
-	海田公民館	海田町	避難所	済	要改修	改修済	
-	海田東公民館	海田町	避難所	済	要改修	H26年度耐震改修工事中	
-	熊野第一小学校 西校舎	熊野町	避難所	済	要改修	改修済	
-	熊野第一小学校 中校舎	熊野町	避難所	済	要改修	改修済	
-	熊野第二小学校 普通教室棟	熊野町	避難所	済	要改修	改修済	
-	熊野第三小学校 中校舎	熊野町	避難所	済	要改修	改修済	
-	熊野第三小学校 南校舎	熊野町	避難所	済	要改修	改修済	
-	熊野第四小学校 北校舎	熊野町	避難所	済	要改修	改修済	
-	熊野第四小学校 南校舎	熊野町	避難所	済	要改修	改修済	
-	熊野中学校 西校舎	熊野町	避難所	済	要改修	改修済	
-	熊野中学校 東校舎	熊野町	避難所	済	要改修	改修済	
-	熊野中学校 中校舎	熊野町	避難所	済	要改修	改修済	
-	熊野中学校 南校舎	熊野町	避難所	済	要改修	H27年度工事予定	
-	熊野東中学校 普通教室棟	熊野町	避難所	済	要改修	改修済	
-	熊野東中学校 特別教室棟	熊野町	避難所	済	要改修	改修済	
-	坂小学校 西校舎	坂町	避難所	済	要改修	改修済	
-	横浜小学校 西校舎	坂町	避難所	済	要改修	改修済	
-	横浜小学校 東校舎	坂町	避難所	済	要改修	改修済	
-	小屋浦小学校 校舎	坂町	避難所	済	耐震性あり		
-	坂中学校 校舎	坂町	避難所	済	要改修	改修済	
-	千代田開発センター	北広島町	避難所	済	耐震性あり	H26年度 - 補強工事	
-	千代田中央公民館	北広島町	避難所	未済			
-	西大田自治センター	神岡町	避難所	済	耐震性あり		
-	豊松小学校	神石高原町	避難所	済	要改修	改修済	
-	広島県総合グラウンド(メインスタジアムメインスタンド)	広島市	避難所	済	要改修	改修済	
-	広島県立高等学校衛生看護教室棟[34]	広島市	避難所	済	要改修	改修済	
-	広島県立高等学校家庭科 理科教室棟	広島市	避難所	済	要改修	改修済	
-	広島県立高等学校教室棟[32-1]	広島市	避難所	済	要改修	改修済	
-	広島県立高等学校教室棟[32-2]	広島市	避難所	済	要改修	改修済	
-	広島県立高等学校教室棟[36-1]	広島市	避難所	済	要改修	改修済	
-	広島県立高等学校管理棟[38]	広島市	避難所	済	要改修	改修済	
-	広島県立高等学校特別教室棟[3-1]	広島市	避難所	済	要改修	改修済	
-	広島県立高等学校特別教室棟[23-1]	広島市	避難所	済	要改修	改修済	
-	広島高等学校管理教室棟[2]	呉市	避難所	済	要改修	改修済	
-	広島高等学校特別教室棟[21-2]	呉市	避難所	済	要改修	改修済	
-	呉三津田高等学校管理教室棟[14-1]	呉市	避難所	済	要改修	改修済	
-	呉三津田高等学校特別教室棟[14-2]	呉市	避難所	済	要改修	改修済	
-	呉三津田高等学校理科教室棟[24]	呉市	避難所	済	要改修	改修済	
-	呉三津田高等学校特別教室棟[25]	呉市	避難所	済	要改修	改修済	
-	三原高等学校管理教室棟[1-1]	三原市	避難所	済	要改修	改修済	
-	三原高等学校特別教室棟[2-3]	三原市	避難所	済	要改修	改修済	
-	三原高等学校普通 特別教室棟[18-2]	三原市	避難所	済	要改修	改修済	
-	三原東高等学校管理教室棟[20-2]	三原市	避難所	済	要改修	改修済	
-	海田高等学校特別教室棟[3-1]	海田町	避難所	済	要改修	改修済	
-	海田高等学校管理教室棟[4-1]	海田町	避難所	済	要改修	改修済	
-	海田高等学校特別教室棟[31-1]	海田町	避難所	済	要改修	改修済	
-	吾戸高等学校特別教室棟[9-2]	呉市	避難所	済	要改修	改修済	
-	廿日市高等学校管理教室棟[14-1]	廿日市市	避難所	済	要改修	改修済	
-	廿日市高等学校特別教室棟[3-1]	廿日市市	避難所	済	要改修	改修済	
-	廿日市高等学校特別教室棟[4]	廿日市市	避難所	済	要改修	H25-26年度工事中	
-	大竹高等学校特別教室棟[4-1]	大竹市	避難所	済	要改修	改修済	
-	大竹高等学校特別教室棟[5-1]	大竹市	避難所	済	要改修	改修済	
-	大竹高等学校教室棟[27-1]	大竹市	避難所	済	要改修	改修済	
-	大竹高等学校教室棟[27-2]	大竹市	避難所	済	要改修	改修済	
-	大竹高等学校管理棟[30]	大竹市	避難所	済	要改修	改修済	
-	加計高等学校芸北分校管理教室棟[20-2]	北広島町	避難所	済	要改修	改修済	
-	御調高等学校管理教室棟[6-1]	尾道市	避難所	済	要改修	H25-26年度工事中	
-	御調高等学校特別教室棟[6-2]	尾道市	避難所	済	要改修	H25-26年度工事中	
-	御調高等学校普通教室棟[19-1]	尾道市	避難所	済	要改修	改修済	
-	府中高等学校特別教室棟[26-1]	府中市	避難所	済	要改修	H26年度工事予定	
-	府中高等学校特別教室棟[26-2]	府中市	避難所	済	要改修	H26年度工事予定	
-	府中高等学校普通教室棟[30-2]	府中市	避難所	済	要改修	改修済	
-	府中高等学校管理教室棟[32-1]	府中市	避難所	済	要改修	改修済	
-	油木高等学校特別普通教室棟[40-1]	神石高原町	避難所	済	要改修	改修済	
-	上下高等学校特別教室棟[9-4]	府中市	避難所	済	要改修	改修済	
-	上下高等学校管理教室棟[33]	府中市	避難所	済	要改修	改修済	
-	三次高等学校特別普通教室棟[29-1]	三次市	避難所	済	要改修	改修済	
-	三次高等学校特別普通教室棟[29-2]	三次市	避難所	済	要改修	改修済	
-	三次高等学校特別普通教室棟[35-1]	三次市	避難所	済	要改修	改修済	
-	三次高等学校特別教室棟[36-1]	三次市	避難所	済	耐震性あり		
-	東城高等学校管理教室棟[1-3]	庄原市	避難所	済	要改修	H25-26年度工事中	
-	瀬戸田高等学校普通教室棟[17]	尾道市	避難所	済	要改修	改修済	
-	瀬戸田高等学校特別教室棟[18]	尾道市	避難所	済	要改修	改修済	
-	安芸高等学校本館普通教室棟[1-1]	広島市	避難所	済	要改修	H26-27年度工事予定	
-	安芸高等学校普通教室棟[1-2]	広島市	避難所	済	要改修	H26-27年度工事予定	
-	安芸高等学校特別教室棟[2]	広島市	避難所	済	要改修	改修済	
-	五日市高等学校管理教室棟[11-1]	広島市	避難所	済	要改修	改修済	
-	五日市高等学校管理教室棟[11-2]	広島市	避難所	済	要改修	改修済	
-	五日市高等学校特別教室棟[2-1]	広島市	避難所	済	要改修	改修済	
-	五日市高等学校特別教室棟[2-2]	広島市	避難所	済	要改修	改修済	
-	安古市高等学校普通教室棟[1-1]	広島市	避難所	済	要改修	改修済	
-	安古市高等学校管理教室棟[1-2]	広島市	避難所	済	要改修	改修済	
-	安古市高等学校特別教室棟[2-1]	広島市	避難所	済	要改修	改修済	
-	安古市高等学校普通教室棟[2-2]	広島市	避難所	済	要改修	改修済	
-	安古市高等学校特別教室棟[14-1]	広島市	避難所	済	要改修	改修済	
-	高陽高等学校特別教室棟普通教室棟[1-	広島市	避難所	済	要改修	改修済	
-	高陽高等学校普通教室棟[1-2]	広島市	避難所	済	要改修	改修済	
-	高陽高等学校特別教室棟[1-3]	広島市	避難所	済	耐震性あり		
-	高陽高等学校管理棟[7]	広島市	避難所	済	耐震性あり		
-	広島県井口高等学校特別教室棟[1-1]	広島市	避難所	済	要改修	改修済	
-	広島県井口高等学校普通教室棟[4-1]	広島市	避難所	済	要改修	改修済	
-	安西高等学校特別教室棟[1-1]	広島市	避難所	済	耐震性あり		
-	安西高等学校管理教室棟[6-1]	広島市	避難所	済	要改修	改修済	
-	安西高等学校普通教室棟[6-2]	広島市	避難所	済	要改修	改修済	
-	安芸府中高等学校管理教室棟[1-1]	府中町	避難所	済	要改修	改修済	
-	安芸府中高等学校普通教室棟[1-3]	府中町	避難所	済	要改修	改修済	
-	安芸府中高等学校特別教室棟[3-1]	府中町	避難所	済	要改修	改修済	
-	安芸府中高等学校特別教室棟[3-2]	府中町	避難所	済	要改修	改修済	

別表 防災業務等の中心となる建築物

平成27年9月1日 時点

(い)	(ろ)	(は)	(に)	(ほ)	(へ)	(と)	(ち)
耐震診断義務付け 対象: 対象外: -	名称	所在市町	大規模地震時の用途	耐震診断の実施状況	耐震診断の結果	耐震改修・建替え・除却の予定、時期	備考
-	府中東高等学校普通教室棟[2-1]	府中市	避難所	済	要改修	改修済	
-	府中東高等学校管理特別教室棟[4-1]	府中市	避難所	済	要改修	改修済	
-	府中東高等学校実習棟[5-1]	府中市	避難所	済	耐震性あり		
-	県立広島工業高等学校機械実習室棟[36]	広島市	避難所	済	要改修	改修済	
-	県立広島工業高等学校管理教室棟[52]	広島市	避難所	済	要改修	改修済	
-	呉工業高等学校管理特別教室棟[1-1]	呉市	避難所	済	要改修	改修済	
-	呉工業高等学校管理特別教室棟[1-2]	呉市	避難所	済	要改修	改修済	
-	呉工業高等学校普通教室棟[2-1]	呉市	避難所	済	要改修	改修済	
-	尾道商業高等学校特別教室棟[1-1]	尾道市	避難所	済	要改修	改修済	
-	尾道商業高等学校特別教室棟[1-2]	尾道市	避難所	済	要改修	改修済	
-	尾道商業高等学校管理教室棟[15]	尾道市	避難所	済	要改修	改修済	
-	尾道商業高等学校特別教室棟[21]	尾道市	避難所	済	要改修	改修済	
-	県立広島商業高等学校図書教室棟[2-1]	広島市	避難所	済	要改修	改修済	
-	呉商業高等学校管理・特別教室棟[22-1]	呉市	避難所	済	要改修	改修済	
-	呉商業高等学校特別教室棟[22-2]	呉市	避難所	済	要改修	改修済	
-	総合技術高等学校管理教室棟[1-1]	三原市	避難所	済	要改修	改修済	
-	総合技術高等学校管理特別教室棟[1-2]	三原市	避難所	済	要改修	改修済	
-	広島南特別支援学校教室棟[23]	広島市	避難所	済	要改修	H26年度工事予定	
-	広島特別支援学校本館棟[1]	広島市	避難所	済	耐震性あり		
-	広島特別支援学校寄宿舎[2]	広島市	避難所	済	耐震性あり		
-	広島特別支援学校昇降技能訓練棟[3]	広島市	避難所	済	要改修	改修済	
-	広島特別支援学校普通教室棟[6]	広島市	避難所	済	耐震性あり		
-	広島特別支援学校普通教室棟[7]	広島市	避難所	済	耐震性あり		
-	庄原特別支援学校管理教室棟[1]	庄原市	避難所	済	耐震性あり		
-	可部火葬場	広島市	主要な火葬場	未済			
-	湯来火葬場	広島市	主要な火葬場	未済			
-	三原市斎場	三原市	主要な火葬場	未済			
-	庄原斎場	庄原市	主要な火葬場	未済		H29-30工事予定	
-	黒瀬斎場	東広島市	主要な火葬場	済	耐震性あり		
-	西浄苑	廿日市市	主要な火葬場	未済			
-	火葬場(浄寿苑)	北広島町	主要な火葬場	未済			

地域防災計画等の見直しや、耐震診断、耐震改修等の推進に併せ、原則毎年度見直す。

---

---

広島県耐震改修促進計画（追補）

---

---

発行：平成27年2月

更新：平成27年9月

広島県土木局建築課

〒730-8511 広島市中区基町10-52

電話：082-513-4159

メール：dokenchiku@pref.hiroshima.lg.jp

URL：https://www.pref.hiroshima.lg.jp/soshiki/107/