

# 復旧状況

## (14) 砂防指定地内河川 高下川

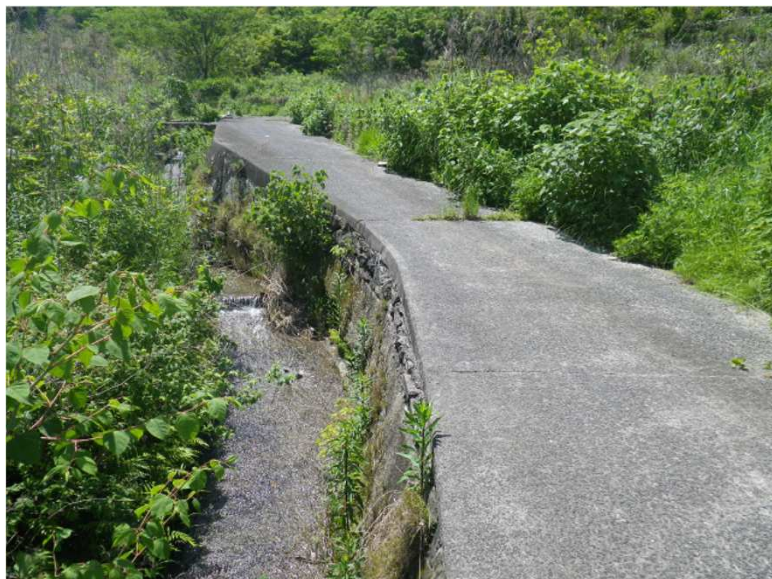
【護岸復旧（護岸工）】（江田島市能美町中町）【第2701号】



# 復旧状況

## (13) 砂防指定地内河川 二谷川

【護岸復旧（間知ブロック積）】（江田島市能美町高田）【第4638号】



# 復旧状況

## (12) 砂防指定地内河川 二谷川

【護岸復旧（間知ブロック積）】（江田島市能美町高田）【第4637号】



# 復旧状況

## (11) (主)高田沖美江田島線

【道路復旧（アスファルト舗装）】（江田島市沖美町）【第3351号】



# 復旧状況

## (10) 砂防指定地内河川 木下川

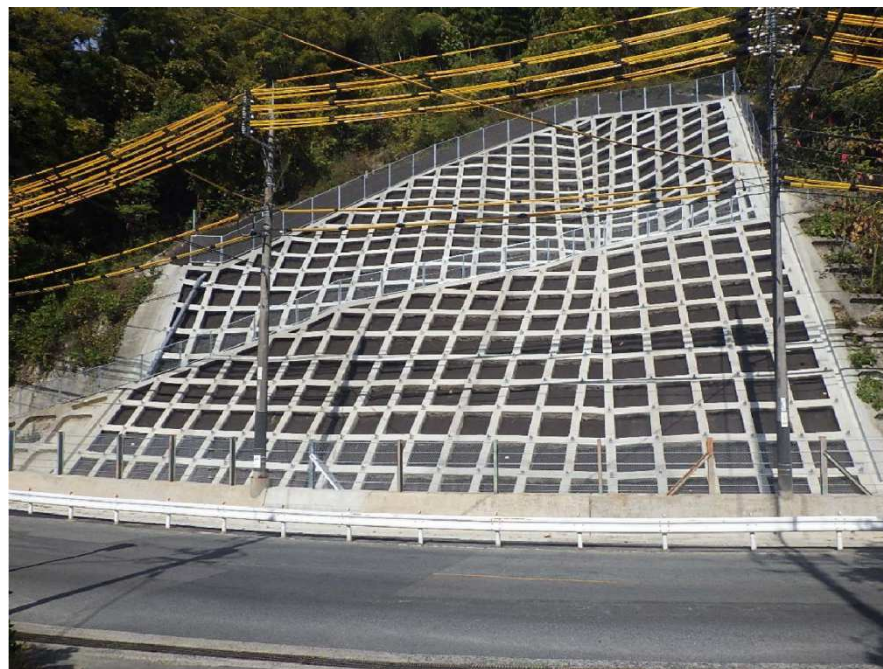
【護岸復旧（護岸積ブロック）（江田島市沖美町三吉）【第2680号】



# 復旧状況

## (9) 国道487号

【法面復旧（法面保護工）】（江田島市江田島町中央一丁目）【第4641号】



# 復旧状況

## (8) 国道487号

【法面復旧（法面保護工）】（江田島市江田島町中央一丁目）【第4641号】



# 復旧状況

## (7) 一般県道鷲部小用線

【道路復旧（アスファルト舗装）】（江田島市江田島町鷲部）【第4301号】





# 復旧状況

## (6) 砂防指定地内河川 永田川

【護岸復旧（護岸積ブロック）（江田島市能美町鹿川）【第3919号】



# 復旧状況

## (5) 一般県道石風呂切串線

【法面復旧（法面保護工）】 （江田市江田島町幸ノ浦） 【第4302号】



# 復旧状況

## (4) 江田島市大柿町（脇田地区）

【急傾斜対策施設復旧（待受け擁壁工）】（江田島市大柿町深江）【第3372号】



# 復旧状況

## (3) 主要地方道高田沖美江田島線

【法面復旧（法面保護工）】（江田島市沖美町三吉）【第3373号】



# 復旧状況

## (2) 主要地方道高田沖美江田島線

【法面復旧（間知ブロック積）】（江田島市沖美町岡大王）【第1123号】



【道路復旧（アスファルト舗装）】（江田島市沖美町岡大王）【第1123号】



# 復旧状況

## (1) 砂防指定地内河川 長谷川

【護岸復旧（間知ブロック積）】（江田島市江田島町切串3丁目）【第1843号】



【河床安定工（根固めブロック設置）】（江田島市江田島町切串3丁目）【第1843号】

