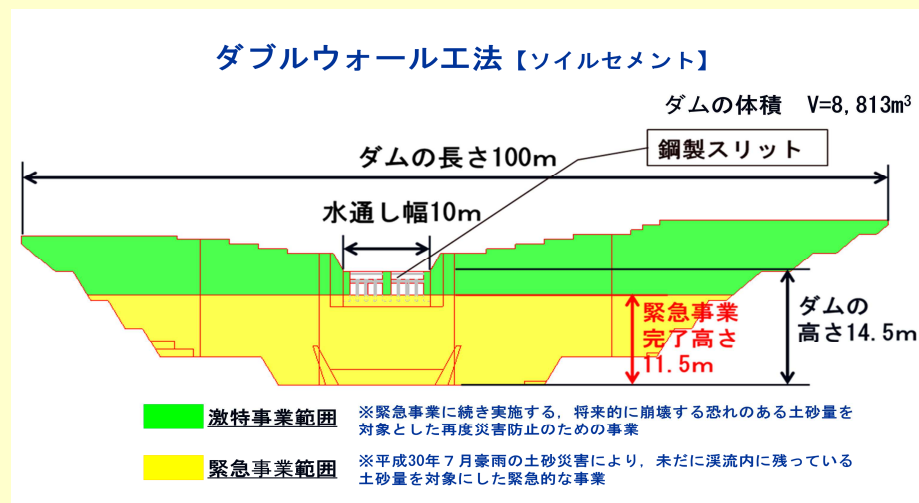


【工事計画平面図】



【正面図】



## 施工状況

本堤工(R2.4月末時点)

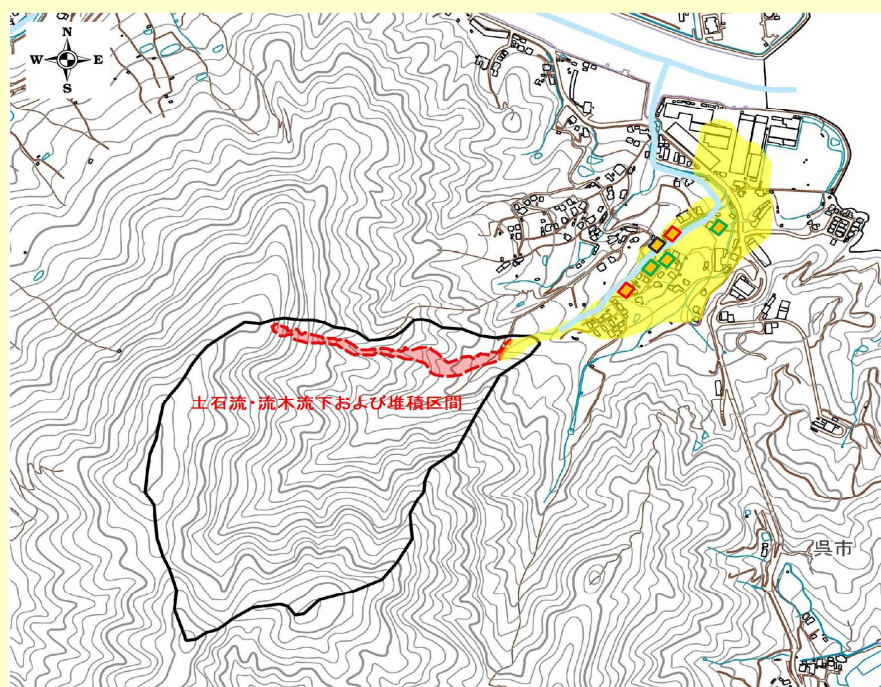


管理用道路工(R3.3月末時点)

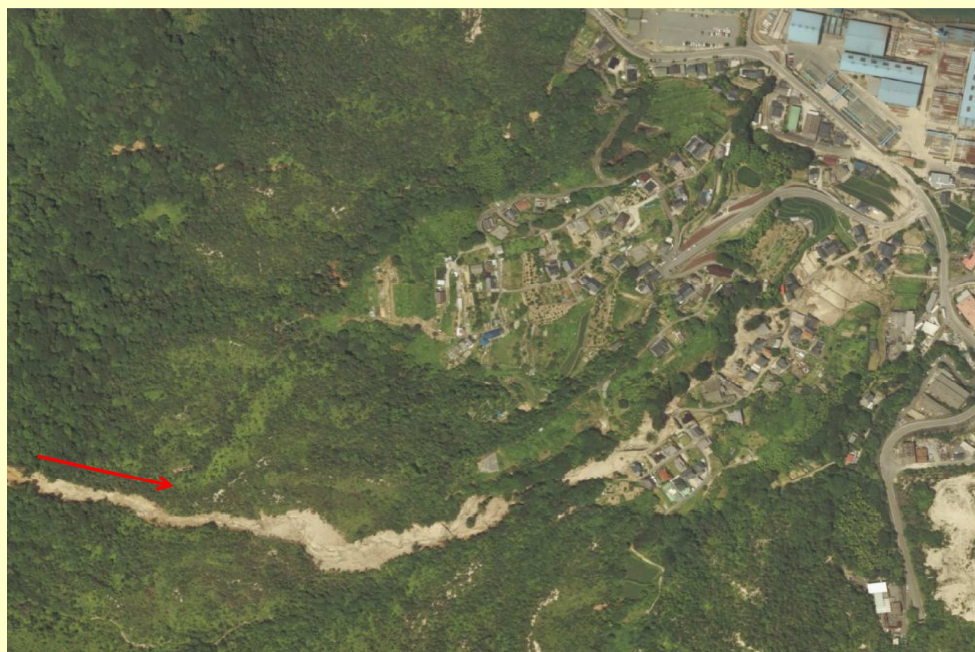


## 被災状況

【土砂流出範囲】



【航空写真】



令和2年	4月	5月	6月
	本堤工	本堤工	本堤工
	7月	8月	9月
	本堤工	本堤工	本堤工
10月	11月	12月	
本堤工	掘削工(副堰堤部)	前庭保護工(垂直壁部)	
令和3年	1月	2月	3月
	前庭保護工(水叩き部)	管理用道路工	管理用道路工

工種	作業内容
準備工	工事を行うに当たり事前に行う作業
伐採工	工事を行うに当たり支障となる木を切る作業
掘削工	地表面より下の構造物をつくるのに土を掘る作業
埋戻し工	構造物ができた後に土を掘った箇所を埋める作業
法面保護工	法面の風化や浸食を防止し、法面の安定を図るための作業
本堤工	砂防ダム本体をつくる作業
前庭保護工	砂防ダム本体が流水により破壊されることを防ぐ構造物をつくる作業
工事用道路工	工事現場まで行くのに必要な道路をつくる作業
管理用道路工	維持管理を行う上で必要な道路をつくる作業
付替え市道(里道)工	工事の影響を受ける市道(里道)を復旧する作業
流末水路工	砂防ダムから既設の水路まで水を導く構造物をつくる作業

