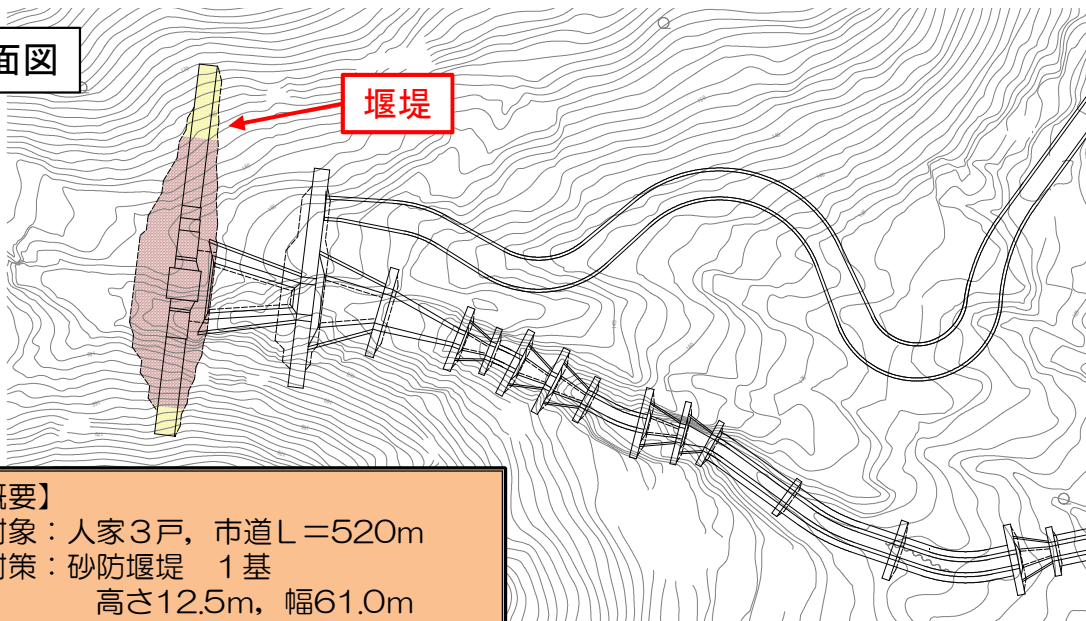


平成30年7月豪雨に伴い、呉市安浦町原畑において発生した土砂災害（土石流）に対して、広島県が緊急的に実施している災害関連緊急砂防事業・砂防激甚災害対策特別緊急事業について、堰堤工事（本堤部）が完了しました。（令和2年12月15日）引き続き、地域の安全確保のため、堰堤周辺部などの工事を実施します。

位置図



平面図



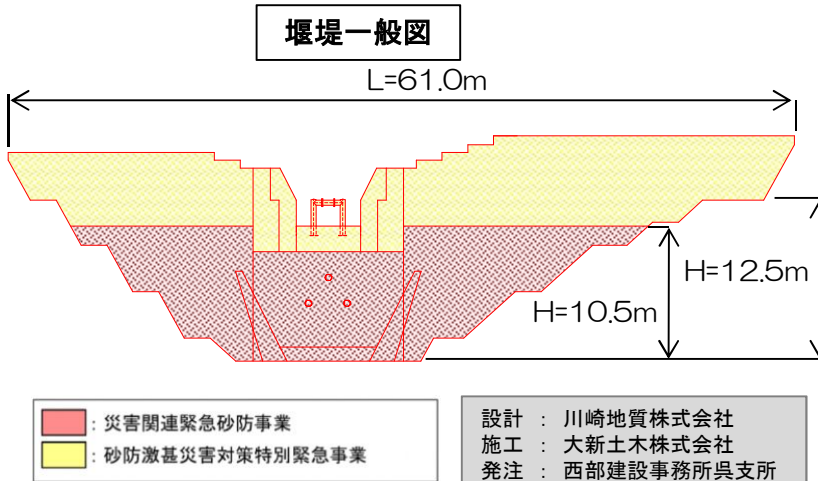
【被害状況】
土砂災害発生日：平成30年7月6日
全壊：1戸
市道：190m

【事業概要】
保全対象：人家3戸，市道L=520m
主な対策：砂防堰堤 1基
高さ12.5m，幅61.0m
（緊急事業分：高さ10.5m）
採択額：約3.2億円（緊急事業）

被災状況



堰堤一般図



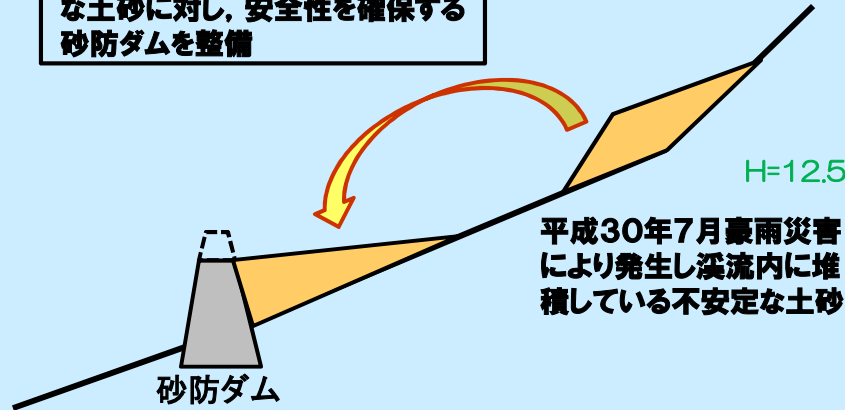
■進捗状況



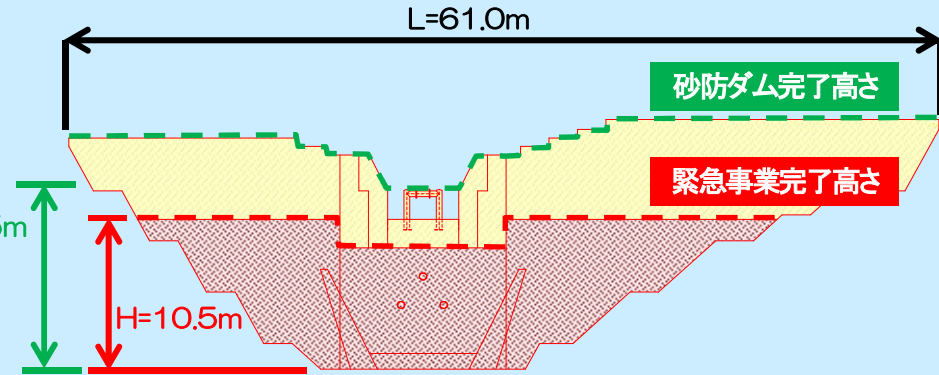
工事完了（令和2年12月15日）

緊急事業

豪雨災害により発生した不安定な土砂に対し、安全性を確保する砂防ダムを整備

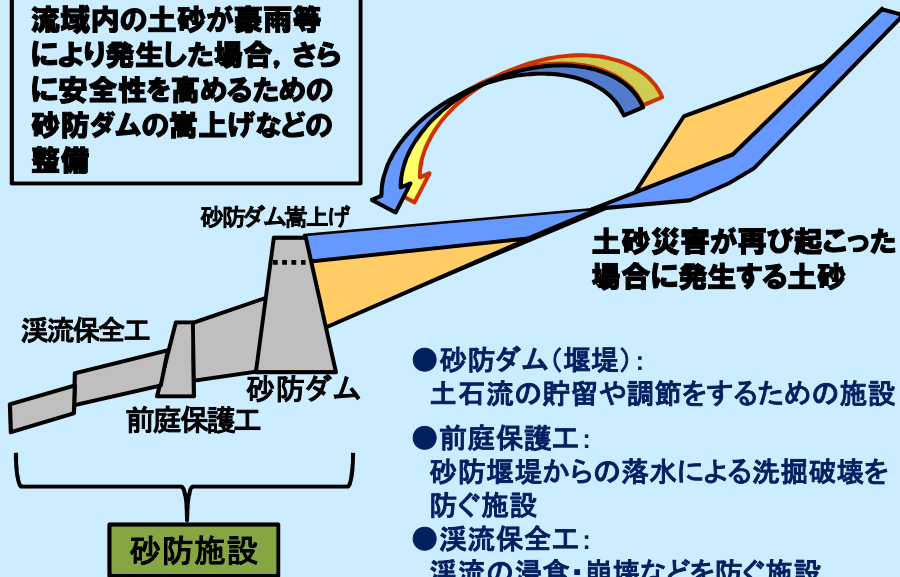


石ヶ鼻川砂防ダム

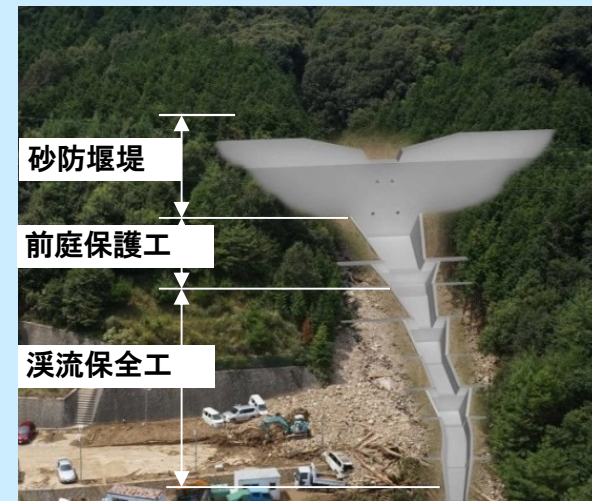


引き続き行う 流域の安全性を高めるための砂防事業

流域内の土砂が豪雨等により発生した場合、さらに安全性を高めるための砂防ダムの嵩上げなどの整備



- 砂防ダム(堰堤): 土石流の貯留や調節をするための施設
- 前庭保護工: 砂防堰堤からの落水による洗掘破壊を防ぐ施設
- 渓流保全工: 渓流の浸食・崩壊などを防ぐ施設



砂防施設完成イメージ