

平成30年7月豪雨に伴い、呉市安浦町三津口において発生した土砂災害（土石流）に対して、広島県が緊急的に実施している災害関連緊急砂防事業・砂防激甚災害対策特別緊急事業について、堰堤工事（本堤部）が完了しました。（令和2年11月13日）引き続き、地域の安全確保のため、堰堤周辺部などの工事を実施します。

### 位置図



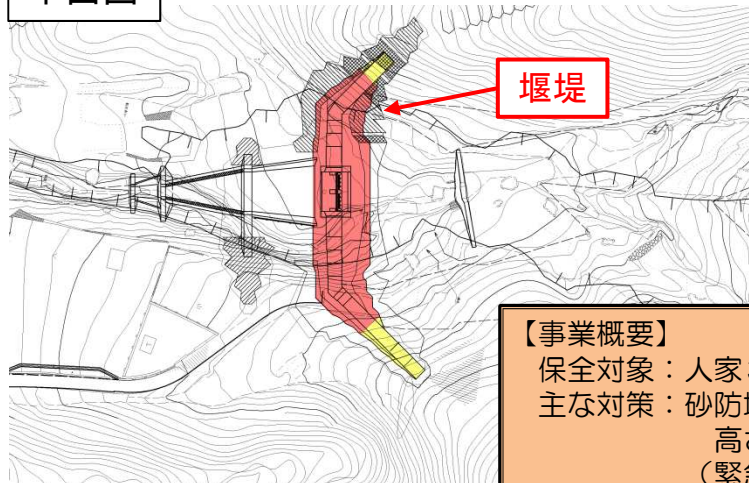
水尻川

### 【被害状況】

土砂災害発生日：平成30年7月6日

全壊：3戸  
半壊：3戸

### 平面図



堰堤

### 【事業概要】

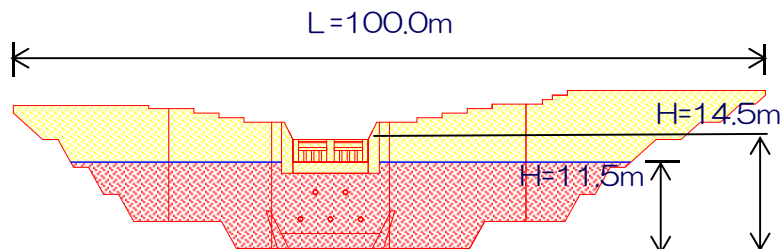
保全対象：人家33戸  
主な対策：砂防堰堤 1基  
高さ14.5m, 幅100.0m  
(緊急事業分：高さ11.5m)  
採択額：約3.4億円(緊急事業)

■ 災害関連緊急砂防事業  
■ 砂防激甚災害対策特別緊急事業

### 被災状況



### 堰堤一般図



設計：川崎地質株式会社  
施工：洋伸建設株式会社  
発注：西部建設事務所呉支所

### ■進捗状況

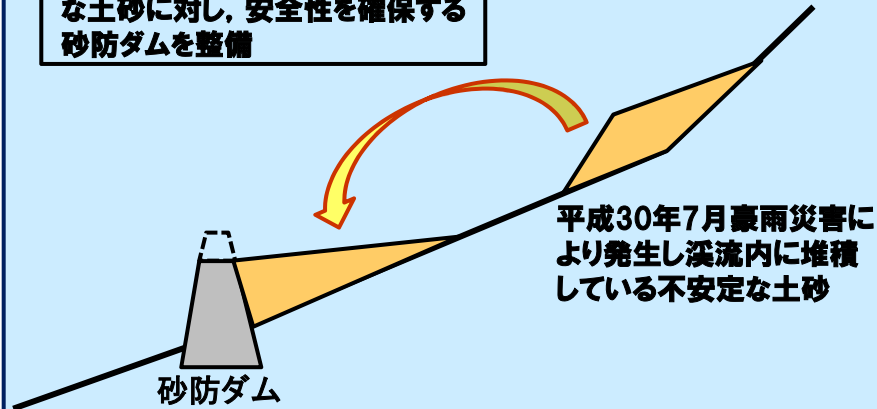


緊急事業完了高さH=11.5m  
令和2年7月17日

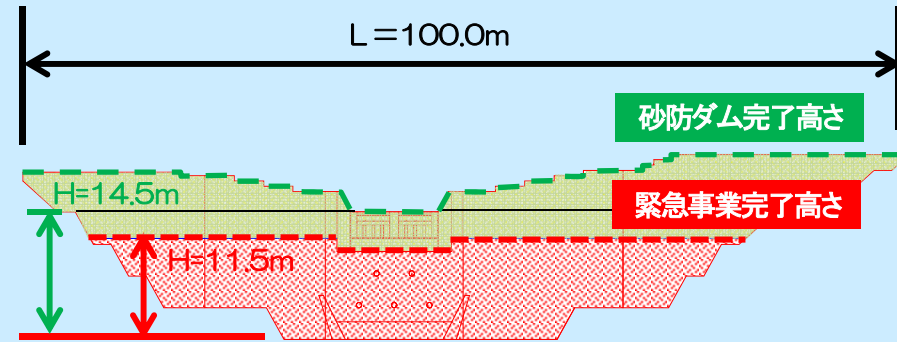
工事完了（令和2年11月13日）

## 緊急事業

豪雨災害により発生した不安定な土砂に対し、安全性を確保する砂防ダムを整備

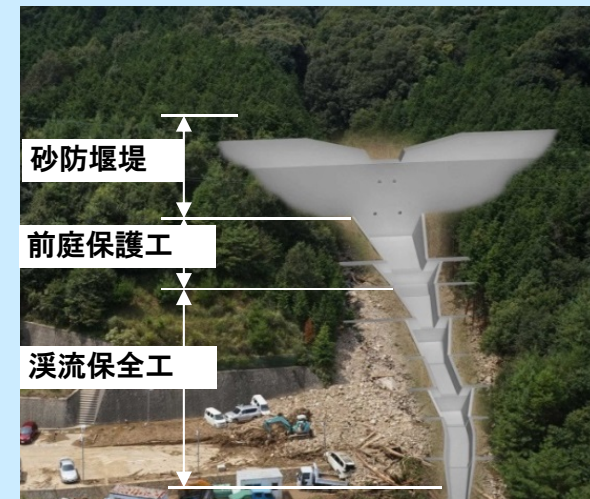
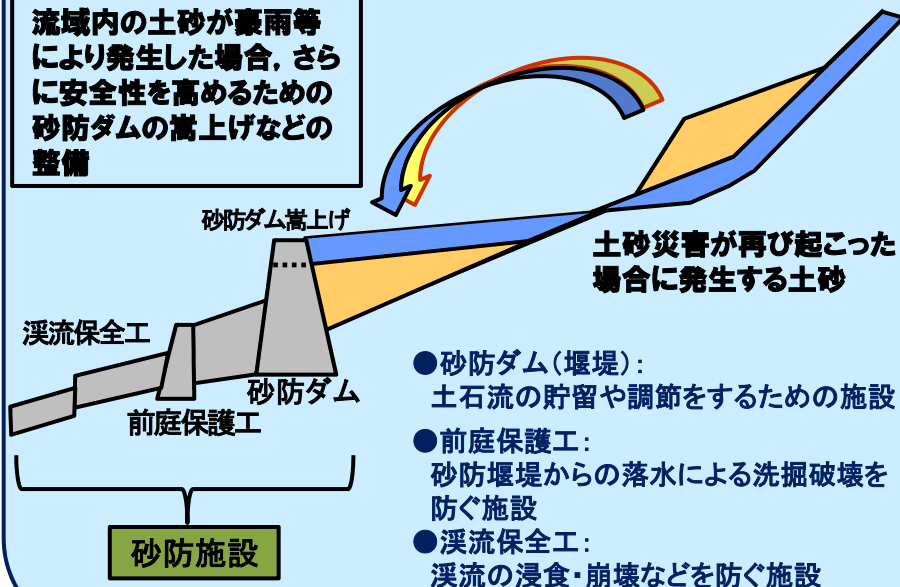


## 水尻川砂防ダム



## 引き続き行う 流域の安全性を高めるための 砂防事業

流域内の土砂が豪雨等により発生した場合、さらに安全性を高めるための砂防ダムの嵩上げなどの整備



砂防施設完成イメージ