

地区別実施計画

資料 3

| 図郭番号 | 調査区域区分 | 港湾名 | 河川名 | 地区名 | 調査年月日 | 縮尺 | プロット番号 | 通し番号 |
|------|--------|-----|-----|-----------|-----------|---------|--------|------|
| 13 | 港湾単独 | 中浜港 | — | 中庄地区(その1) | 平成30年8月2日 | 1/1,250 | 217 | 1/2 |



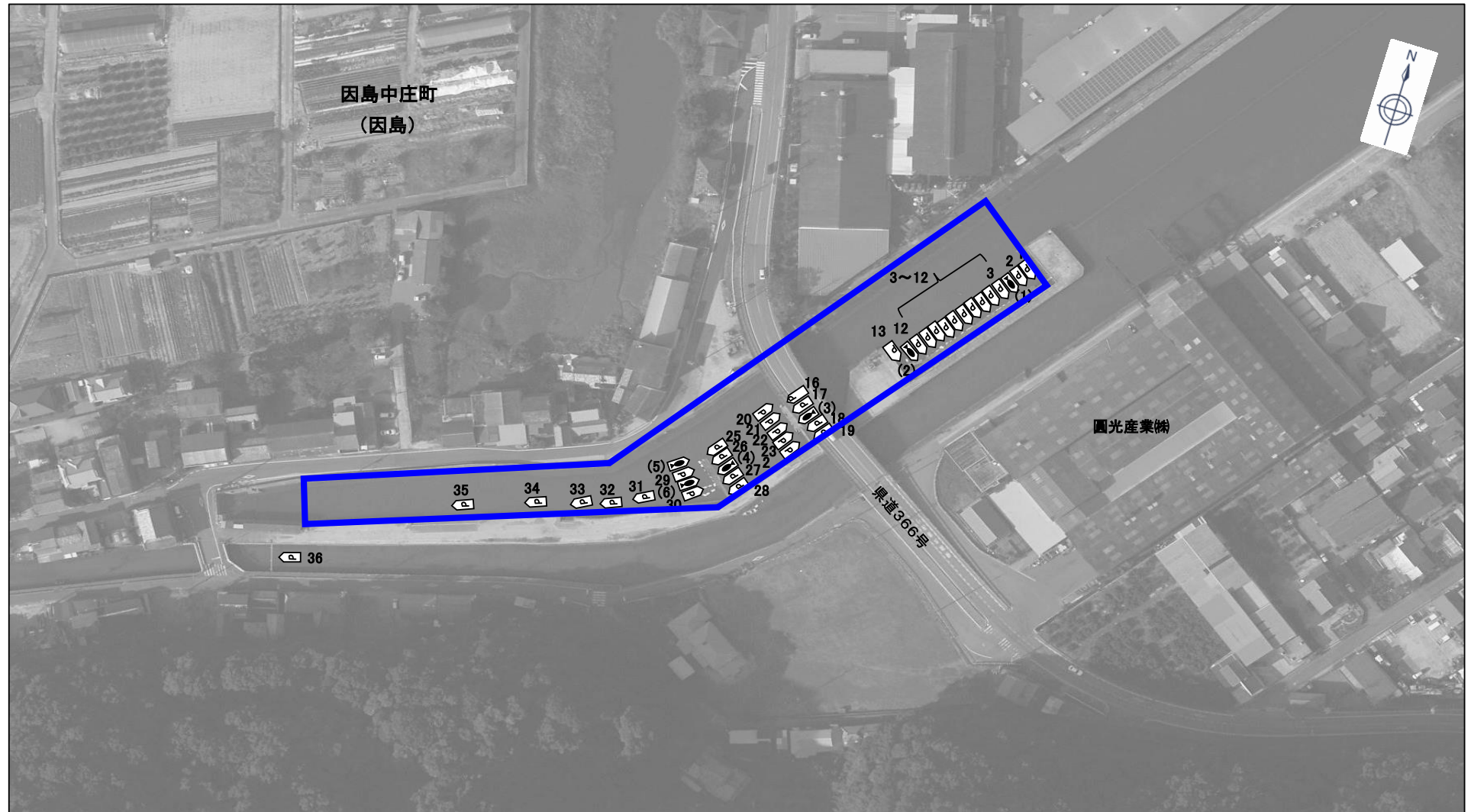
| 適用類型 | 対応予定 | 区域凡例 |
|------|------|--|
| | 年 月 | 小型船舶用泊地の区域(案): |

- | | |
|--------------|--------------------|
| モーターボート・ヨット類 | モーターボート・ヨット類の沈船・廃船 |
| 遊漁船 | 遊漁船の沈船・廃船 |
| 漁船 | 漁船の沈船・廃船 |
| 事業用船舶 | 事業用船舶の沈船・廃船 |

地区別実施計画

資料 3

| 図郭番号 | 調査区域区分 | 港湾名 | 河川名 | 地区名 | 調査年月日 | 縮尺 | プロット番号 | 通し番号 |
|------|--------|-----|-----|-----------|-----------|---------|--------|------|
| 13 | 港湾単独 | 中浜港 | — | 中庄地区(その2) | 平成30年8月2日 | 1/1,250 | 217 | 2/2 |



| 適用類型 | 対応予定 | 区域凡例 |
|------|------|--|
| | 年 月 | 小型船舶用泊地の区域(案): |

- | | |
|--------------|--------------------|
| モーターボート・ヨット類 | モーターボート・ヨット類の沈船・廃船 |
| 遊漁船 | 遊漁船の沈船・廃船 |
| 漁船 | 漁船の沈船・廃船 |
| 事業用船舶 | 事業用船舶の沈船・廃船 |

位置図

資料 8

| 図郭番号 | 調査区域区分 | 港湾名 | 河川名 | 地区名 | 調査年月日 | 縮尺 | プロット番号 | 通し番号 |
|------|--------|-----|-----|-----------|-----------|---------|--------|------|
| 13 | 港湾単独 | 中浜港 | — | 中庄地区(その1) | 平成30年8月2日 | 1/1,250 | 217 | 1/2 |



位置図

資料 8

| 図郭番号 | 調査区域区分 | 港湾名 | 河川名 | 地区名 | 調査年月日 | 縮尺 | プロット番号 | 通し番号 |
|------|--------|-----|-----|-----------|-----------|---------|--------|------|
| 13 | 港湾単独 | 中浜港 | — | 中庄地区(その2) | 平成30年8月2日 | 1/1,250 | 217 | 2/2 |

