

地区別実施計画

資料 3

図郭番号 13	調査区域区分 港湾単独	河川名 —	地区名 大浜地区(その1)	調査年月日 平成30年8月2日	縮尺 1/1,170	プロット番号 216	通し番号 1/3
------------	----------------	----------	------------------	--------------------	---------------	---------------	-------------



- ① モーターボート・ヨット類
- ② 遊漁船
- ③ 漁船
- ④ 事業用船舶
- ⑤ モーターボート・ヨット類の沈船・廃船
- ⑥ 遊漁船の沈船・廃船
- ⑦ 漁船の沈船・廃船
- ⑧ 事業用船舶の沈船・廃船

適用類型	対応予定	区域凡例
	年 月	小型船舶用泊地の区域(深): <input type="text"/>

地区別実施計画

資料 3

図郭番号 13	調査区域区分 港湾単独	港湾名 中浜港	河川名 —	地区名 大浜地区(その2)	調査年月日 平成30年8月2日	縮尺 1/1,170	プロット番号 216	通し番号 2/3
------------	----------------	------------	----------	------------------	--------------------	---------------	---------------	-------------



- モーターボート・ヨット類
- ① モーターボート・ヨット類の沈船・廃船
 - ★ 遊漁船の沈船・廃船
 - ② 漁船の沈船・廃船
 - 事業用船舶の沈船・廃船
- モーターボート・ヨット類
- ③ モーターボート
 - ④ 遊漁船
 - ⑤ 漁船
 - ⑥ 事業用船舶

適用類型	対応予定	区域凡例
	年 月	小型船舶用泊地の区域(案):

地区別実施計画

資料 3

図郭番号 13	調査区域区分 港湾単独	港湾名 中浜港	河川名 —	地区名 大浜地区(その3)	調査年月日 平成30年8月2日	縮尺 1/1,170	プロット番号 216	通し番号 3/3
------------	----------------	------------	----------	------------------	--------------------	---------------	---------------	-------------



適用類型	対応予定	区域凡例
	年 月	小型船舶用泊地の区域(案):

- ☐ モーターボート・ヨット類
- ☐ 遊漁船
- ☐ 漁船
- ☐ 事業用船舶
- ☐ モーターボート・ヨット類の沈船・廃船
- ☐ 遊漁船の沈船・廃船
- ☐ 漁船の沈船・廃船
- ☐ 事業用船舶の沈船・廃船

地区別実施計画

資料 3

図郭番号 13	調査区域区分 港湾単独	港湾名 中浜港	河川名 —	地区名 中庄地区(その1)	調査年月日 平成30年8月2日	縮尺 1/1,250	プロット番号 217	通し番号 1/2
------------	----------------	------------	----------	------------------	--------------------	---------------	---------------	-------------



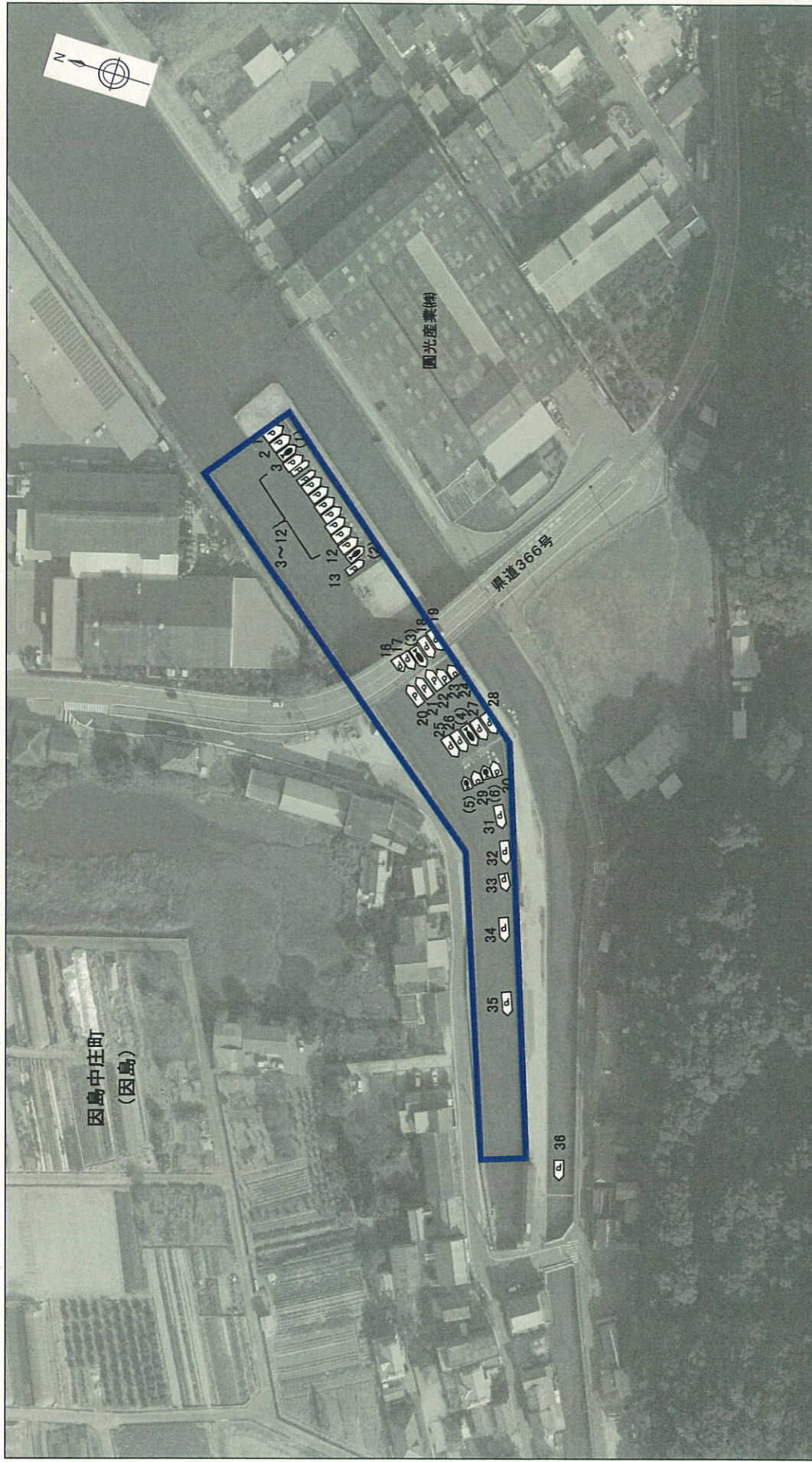
- 区域凡例
- ☐ モーターボート・ヨット類
 - ☐ 遊漁船の沈船・廃船
 - ☐ 漁船の沈船・廃船
 - ☐ 事業用船舶の沈船・廃船

適用類型	対応予定	区域凡例
	年 月	小型船舶用泊地の区域(案)

地区別実施計画

資料 3

図郭番号	調査区域区分	港湾名	河川名	地区名	調査年月日	縮尺	プロット番号	通し番号
13	港湾単独	中浜港	—	中庄地区(その2)	平成30年8月2日	1/1,250	217	2/2



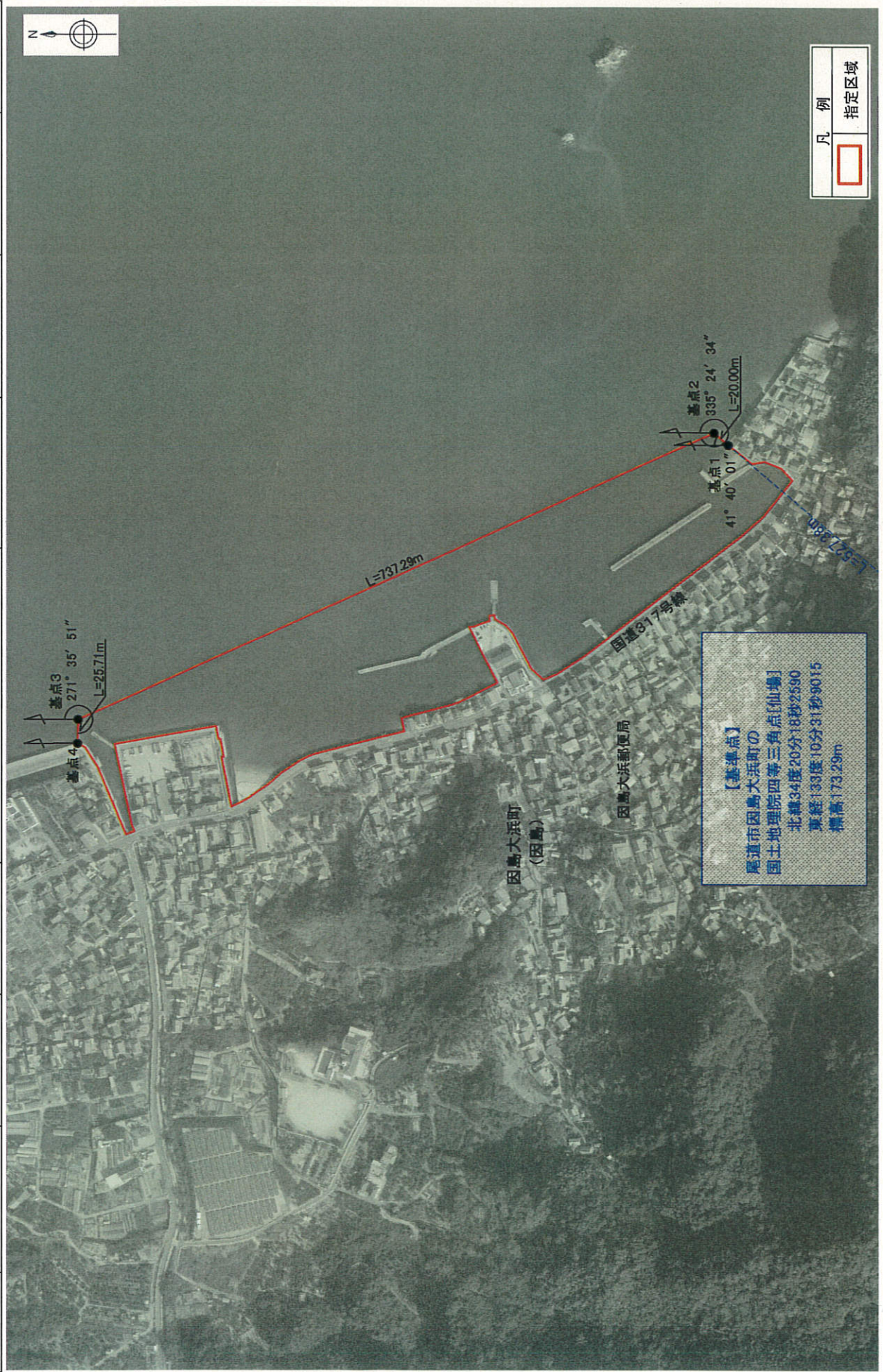
- 区域凡例
- モーターボート・ヨット類
 - 遊漁船
 - 漁船
 - 事業用船舶
 - モーターボート・ヨット類の沈船・廃船
 - ★ 遊漁船の沈船・廃船
 - 漁船の沈船・廃船
 - 事業用船舶の沈船・廃船

適用類型	対応予定	年月	小型船舶用泊地の区域(案):
			<input type="checkbox"/>

禁止区域図

資料 4

図割番号	調査区域区分	港湾名	河川名	地区名	調査年月日	縮尺	プロット番号	通し番号
13	港湾単独	中浜港	—	大浜地区(その1,その2,その3)	平成30年8月2日	1/4,000	216	1/1



禁止区域図

資料 4

図郭番号	調査区域区分	港湾名	河川名	地区名	調査年月日	縮尺	プロット番号	通し番号
13	港湾単独	中浜港	—	中庄地区(その1,その2)	平成30年8月2日	1/3,000	217	1/1

