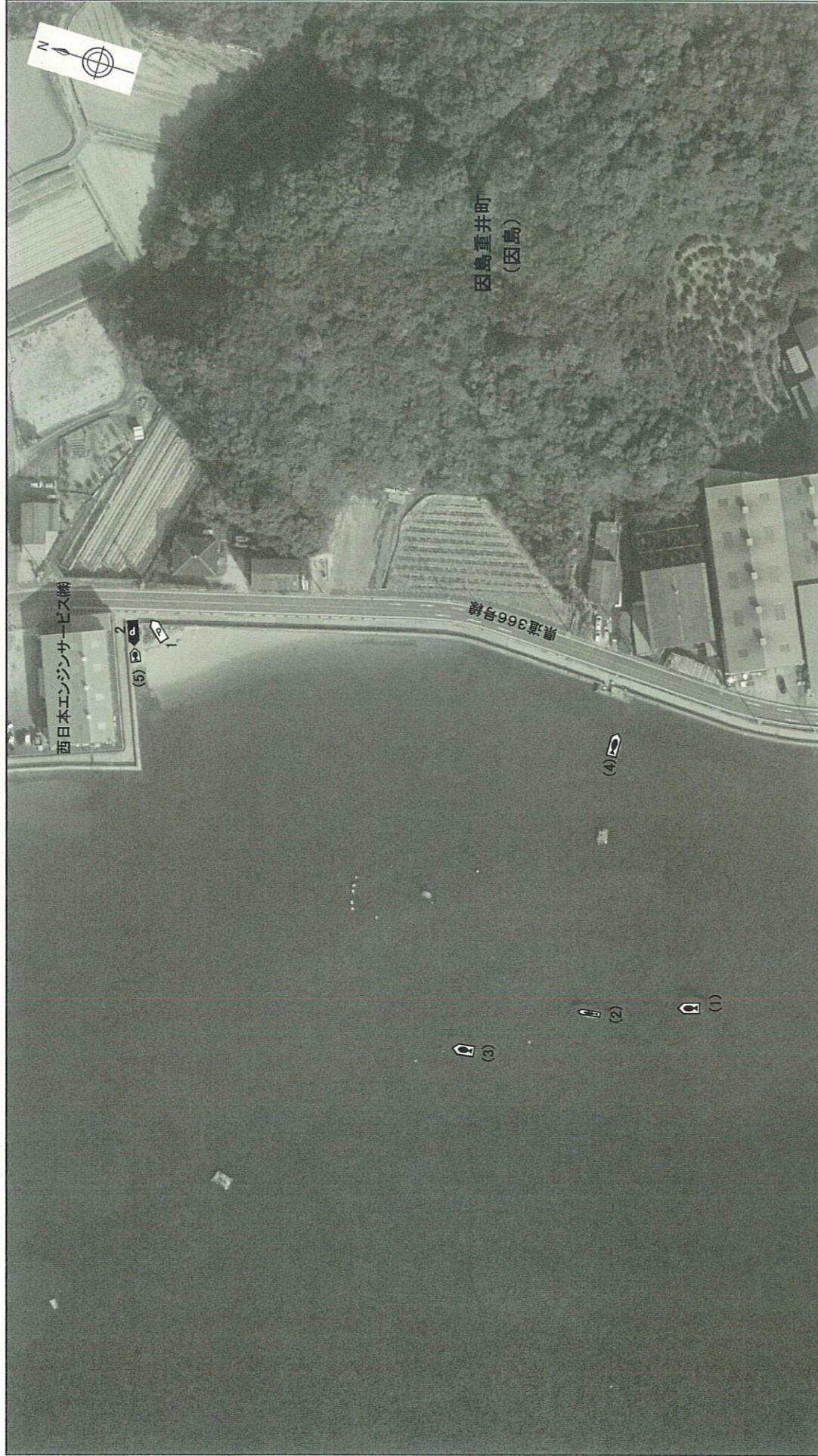


地区別実施計画

資料 3

図郭番号	調査区域区分	港湾名	河川名	地区名	調査年月日	縮尺	プロット番号	通し番号
13	一般海域	—	—	重井地区	平成30年8月1日	1/1,190	225	1/1



適用類型	対応予定	区域凡例
	年 月	禁止区域(案) 小型船舶用泊地の区域(案):

- ⊕ モーターボート・ヨット類
- ⊕ 遊漁船
- ⊕ 漁船
- ⊕ 事業用船舶
- ⊕ モーターボート・ヨット類の沈船・廃船
- ★ 遊漁船の沈船・廃船
- ⊕ 漁船の沈船・廃船
- ⊕ 事業用船舶の沈船・廃船

地区別実施計画

資料 3

図郭番号	調査区域区分	港湾名	河川名	地区名	調査年月日	縮尺	プロット番号	通し番号
13	港湾単独	重井港	—	重井西港地区	平成30年8月1日	1/1,070	226	1/3



- 区域凡例
- ⬜ モーターボート・ヨット類
 - ⬜ 遊漁船
 - ⬜ 漁船
 - ⬜ 事業用船舶
 - ⬜ モーターボート・ヨット類の沈船・廃船
 - ⬜ 遊漁船の沈船・廃船
 - ⬜ 漁船の沈船・廃船
 - ⬜ 事業用船舶の沈船・廃船

適用類型	対応予定	区域凡例
	年 月	小型船舶用泊地の区域(案): <input type="text"/>

地区別実施計画

資料 3

図郭番号	調査区域区分	港湾名	河川名	地区名	調査年月日	縮尺	プロット番号	通し番号
13	港湾単独	重井港	—	重井西港地区	平成30年8月1日	1/1,070	226	2/3



適用類型	対応予定	区域凡例
	年 月	小型船舶用泊地の区域(案) :

- | | |
|---|--------------|
| ① | モーターボート・ヨット類 |
| ② | 遊漁船 |
| ③ | 漁船 |
| ④ | 事業用船舶 |
- | | |
|---|--------------------|
| ⑤ | モーターボート・ヨット類の沈船・廃船 |
| ⑥ | 遊漁船の沈船・廃船 |
| ⑦ | 漁船の沈船・廃船 |
| ⑧ | 事業用船舶の沈船・廃船 |

地区別実施計画

資料 3

図郭番号	調査区域区分	港湾名	河川名	地区名	調査年月日	縮尺	プロット番号	通し番号
13	港湾単独	重井港	—	重井西港	平成30年8月1日	1/1,070	226	3/3



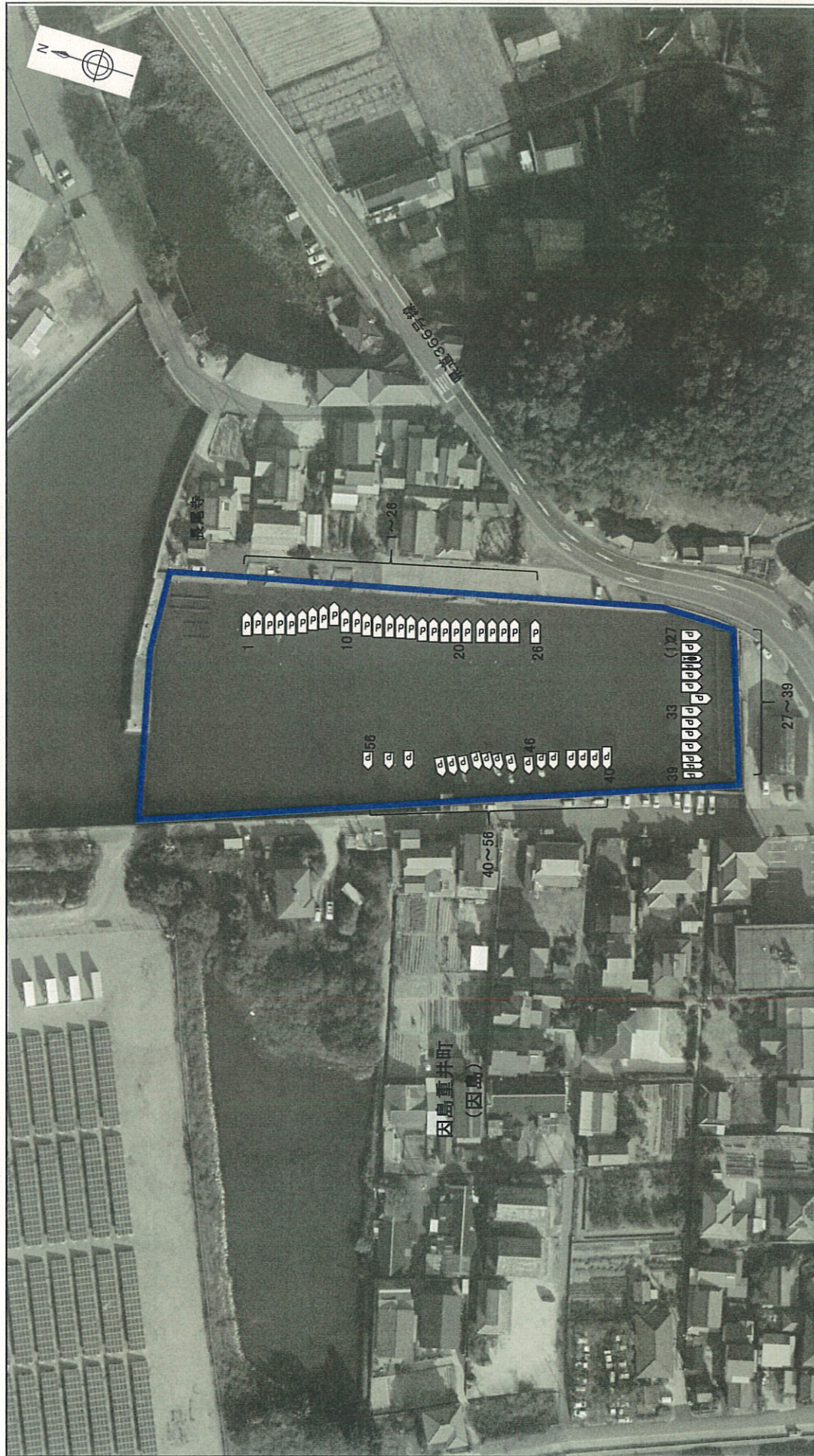
適用類型	対応予定	区域凡例
	年 月	禁止区域(案) 小型船舶用治地の区域(案) :

- ☐ モーターボート・ヨット類
 - ☐ 遊漁船
 - ☐ 漁船
 - ☐ 事業用船舶
- ☐ モーターボート・ヨット類の沈船・廃船
 - ☐ 遊漁船の沈船・廃船
 - ☐ 漁船の沈船・廃船
 - ☐ 事業用船舶の沈船・廃船

地区別実施計画

資料 3

図郭番号	調査区域区分	港湾名	河川名	地区名	調査年月日	縮尺	プロット番号	通し番号
13	港湾単独	重井港	—	重井東港地区	平成30年8月1日	1/970	227	1/1



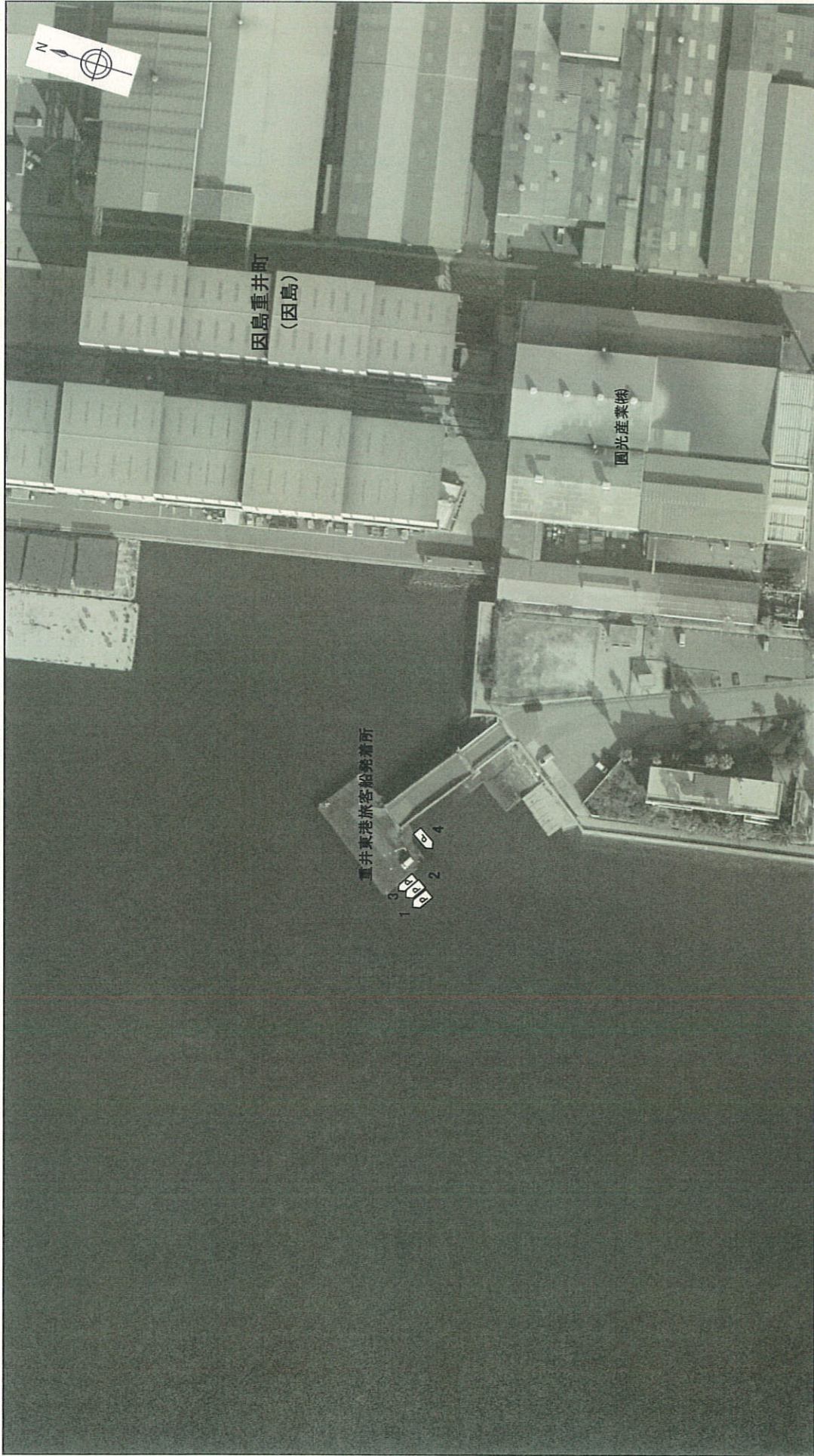
適用類型	対応予定	区域凡例
	年 月	小型船舶用泊地の区域(案) :

- モーターボート・ヨット類
- 遊漁船
- 漁船
- 事業用船舶
- モーターボート・ヨット類の沈船・廃船
- 遊漁船の沈船・廃船
- 漁船の沈船・廃船
- 事業用船舶の沈船・廃船

地区別実施計画

資料 3

図郭番号	調査区域区分	港湾名	河川名	地区名	調査年月日	縮尺	プロット番号	通し番号
13	港湾単独	重井港	—	長串地区	平成30年8月1日	1/1,000	228	1/1



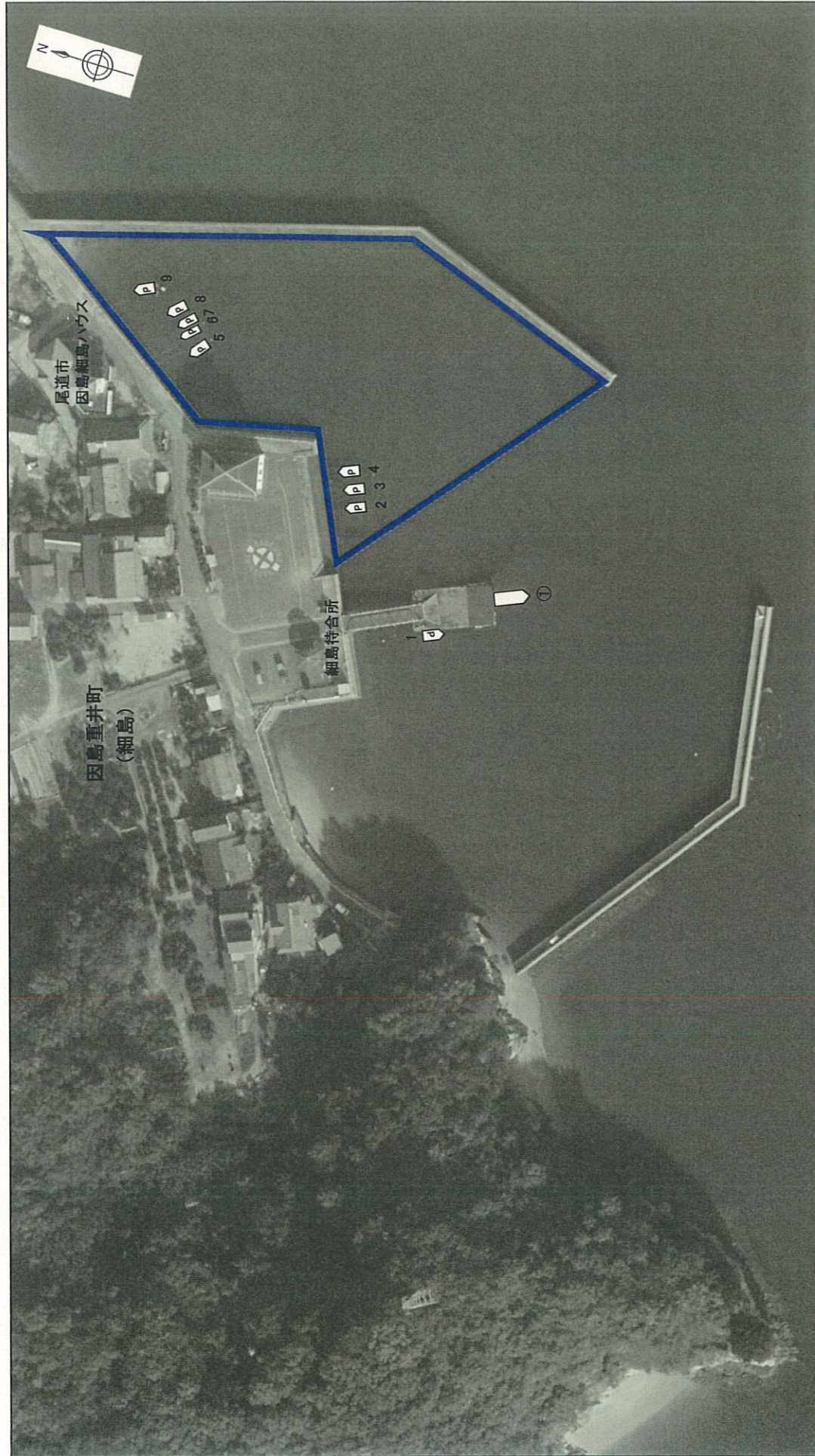
適用類型	対応予定	年月	区域凡例
			禁止区域(案) 小型船舶用泊地の区域(案): <input type="text"/>

- モーターボート・ヨット類
- 遊漁船
- 漁船
- 事業用船舶
- モーターボート・ヨット類の沈船・廃船
- 遊漁船の沈船・廃船
- 漁船の沈船・廃船
- 事業用船舶の沈船・廃船

地区別実施計画

資料 3

図郭番号	調査区域区分	港湾名	河川名	地区名	調査年月日	縮尺	プロット番号	通し番号
12	港湾単独	重井港	—	細島港地区(その1)	平成30年8月17日	1/1,000	229	1/2



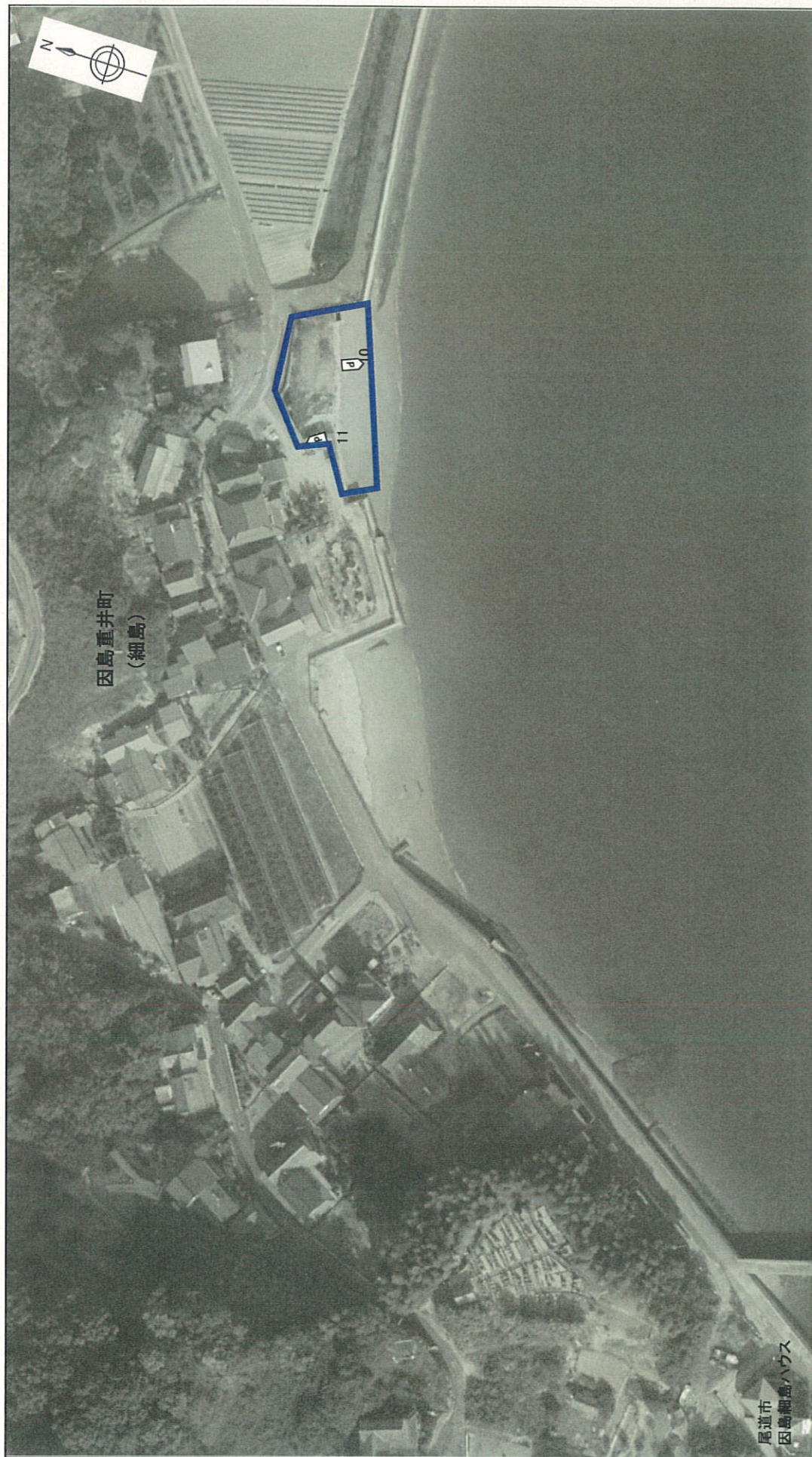
適用類型	対応予定	区域凡例
	年 月	禁止区域(案) 小型船舶用泊地の区域(案):

- Ⓐ モーターボート・ヨット類
- Ⓑ 遊漁船
- Ⓒ 漁船
- Ⓓ 事業用船舶
- Ⓔ モーターボート・ヨット類の沈船・廃船
- Ⓕ 遊漁船の沈船・廃船
- Ⓖ 漁船の沈船・廃船
- Ⓗ 事業用船舶の沈船・廃船

地区別実施計画

資料 3

図号番号	調査区域区分	港湾名	河川名	地区名	調査年月日	縮尺	プロット番号	通し番号
12	港湾単独	重井港	—	細島港地区(その2)	平成30年8月17日	1/1,000	229	2/2



適用類型	対応予定	区域凡例
	年 月	禁止区域(案) 小型船舶用泊地の区域(案) :

- Ⓐ モーターボート・ヨット類
- Ⓑ 遊漁船
- Ⓒ 漁船
- Ⓓ 事業用船舶
- Ⓔ モーターボート・ヨット類の沈船・廃船
- Ⓕ 遊漁船の沈船・廃船
- Ⓖ 漁船の沈船・廃船
- Ⓗ 事業用船舶の沈船・廃船

禁止区域図

資料 4

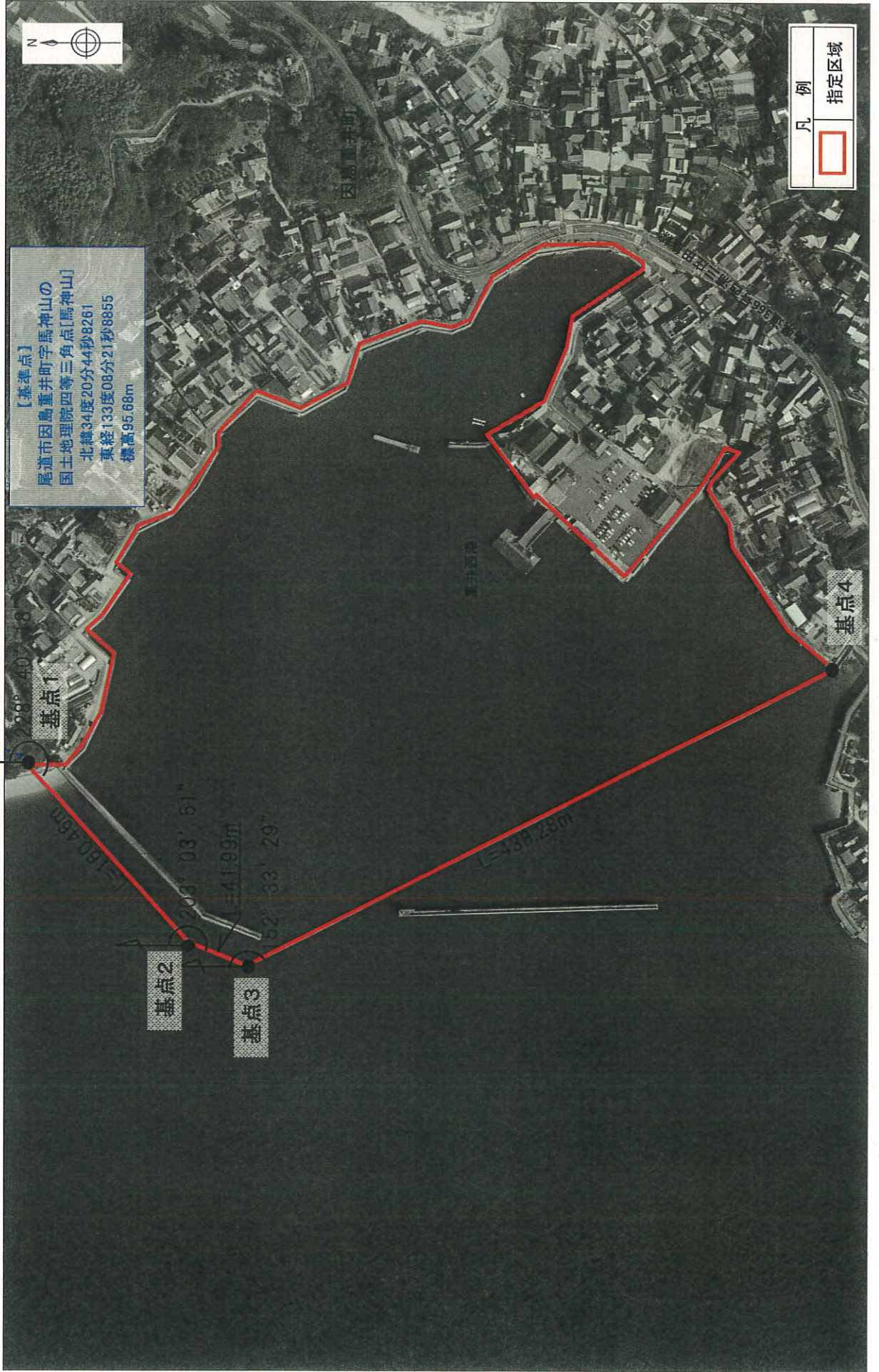
図割番号	調査区域区分	港湾名	地区名	縮尺	プロット番号	通し番号
13	一般海域	—	重井地区	1/3,000	225	1/1



禁止区域図

資料 4

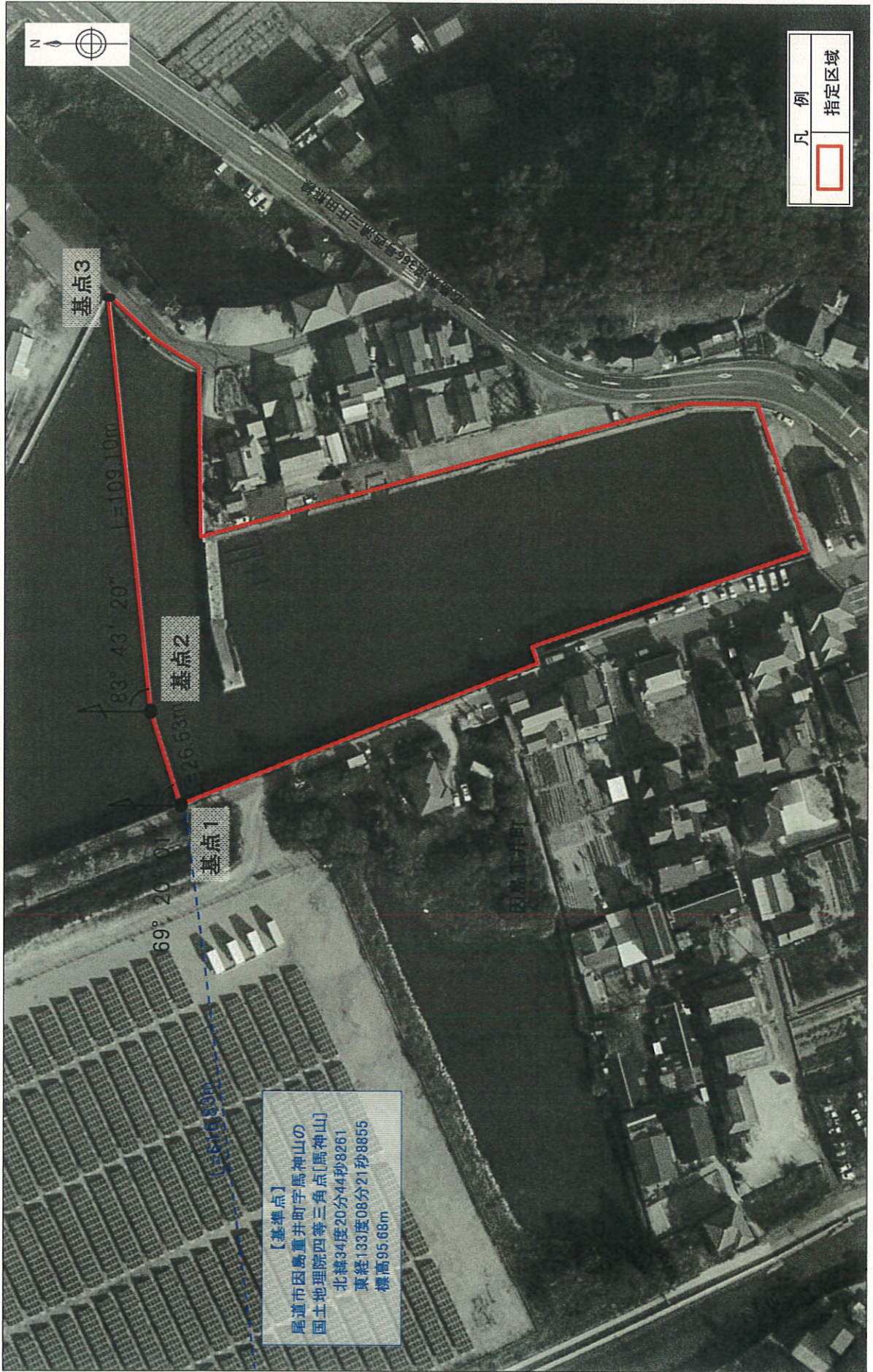
図割番号	調査区域区分	港湾名	地区名	縮尺	プロット番号	通し番号
13	港湾単独	重井港	重井西港地区	1/2,500	226	1/1



禁止区域図

資料 4

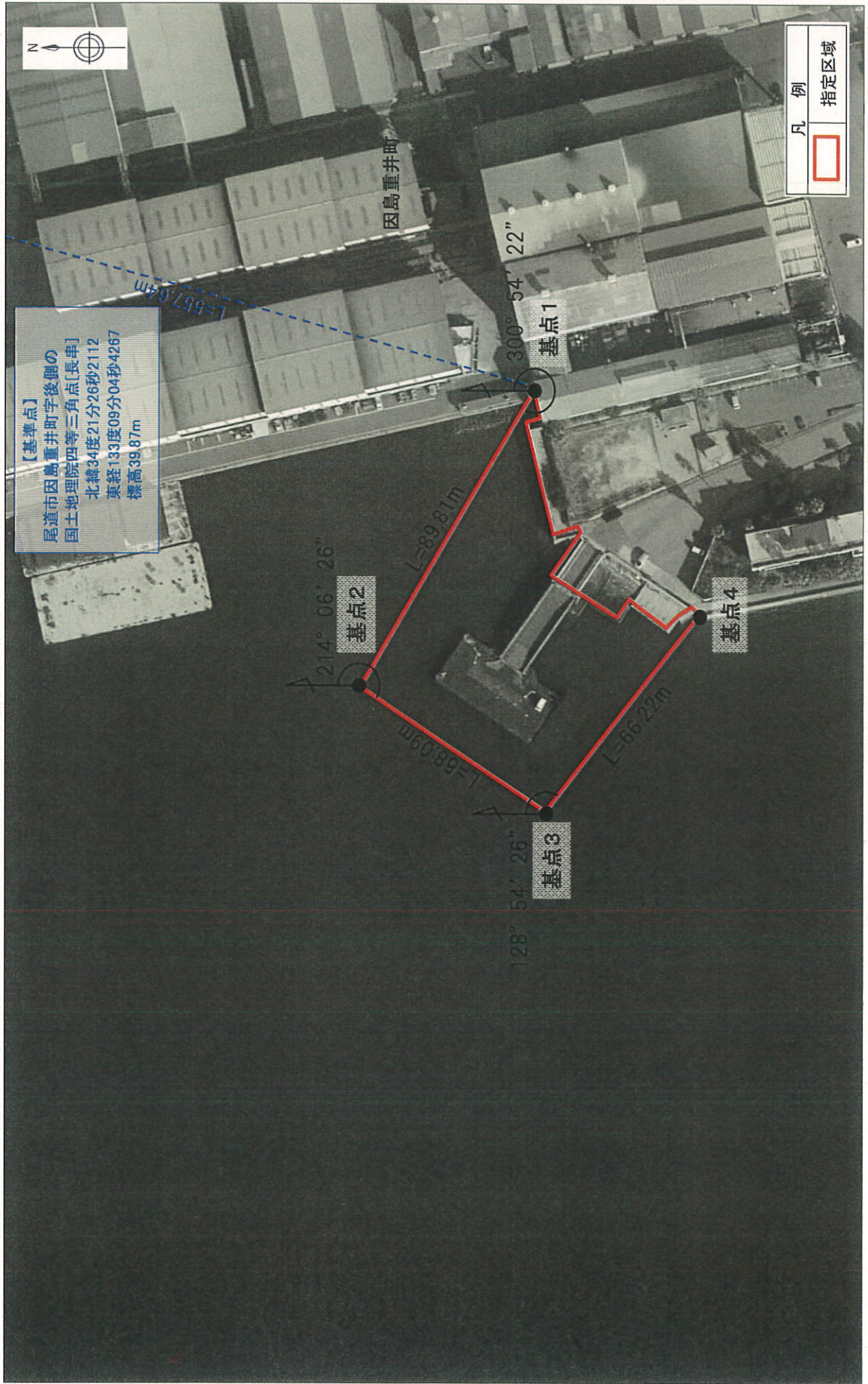
図割番号	調査区域区分	港湾名	地区名	縮尺	プロット番号	通し番号
13	港湾単独	重井港	重井東港地区	1/1,000	227	1/1



禁止区域図

資料 4

図郭番号	調査区域区分	港湾名	地区名	縮尺	プロット番号	通し番号
13	港湾単独	重井港	長串地区	1/1,000	228	1/1



禁止区域図

資料 4

図郭番号	調査区域区分	港湾名	地区名	縮尺	プロット番号	通し番号
12	港湾単独	重井港	細島港地区(その1)	1/1,500	229	1/2



禁止区域図

資料 4

図郭番号	調査区域区分	港湾名	地区名	縮尺	フロット番号	通し番号
12	港湾単独	重井港	細島港地区(その2)	1/1,500	229	2/2

