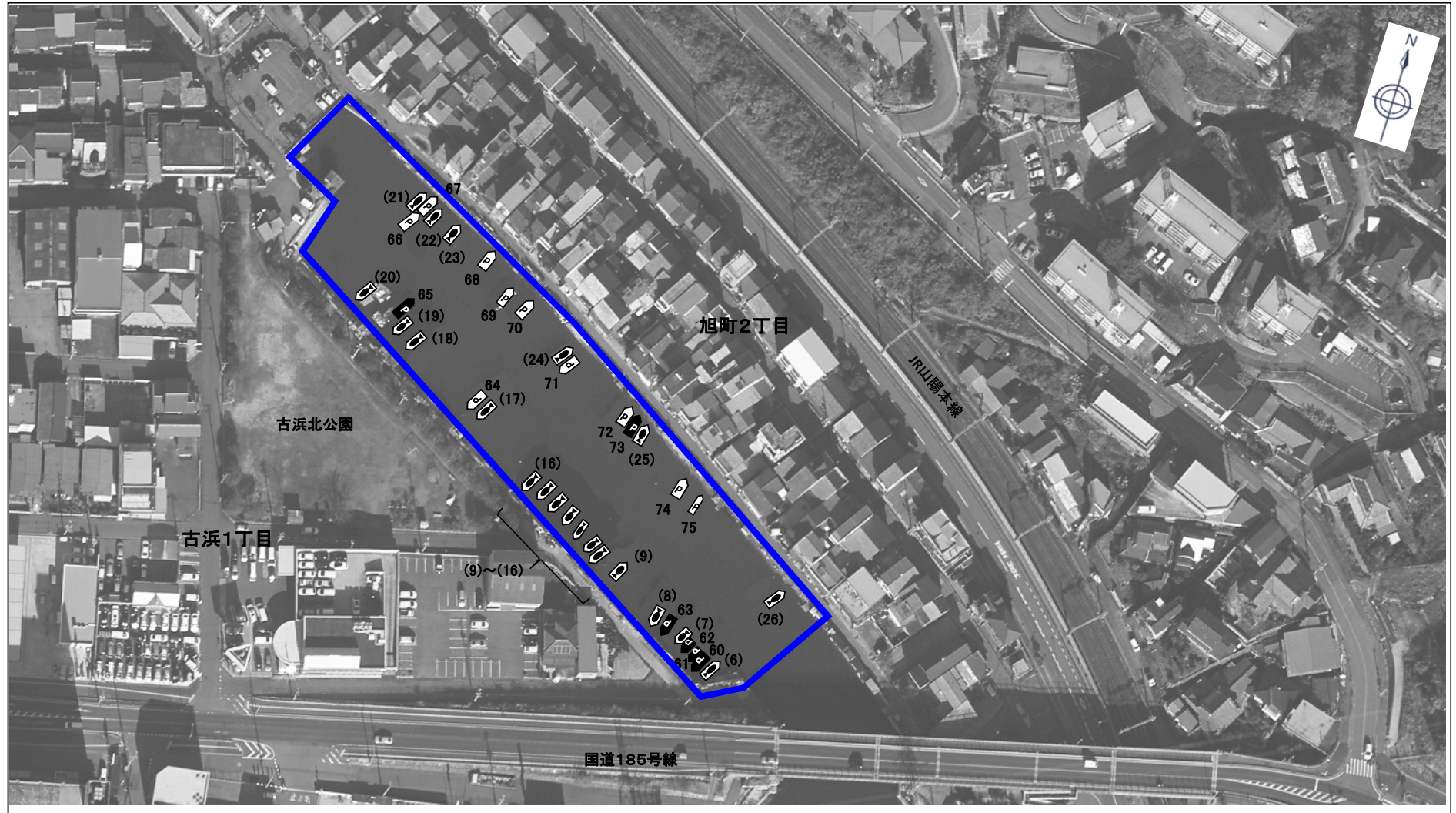


地区別実施計画

図郭番号	調査区域区分	港湾名	河川名	地区名	調査年月日	縮尺	プロット番号	通し番号
尾糸1	港湾単独	尾道糸崎港	—	古浜入川地区(その1)	平成30年7月26日	1/1,020(70.7%縮小)	07	1/3



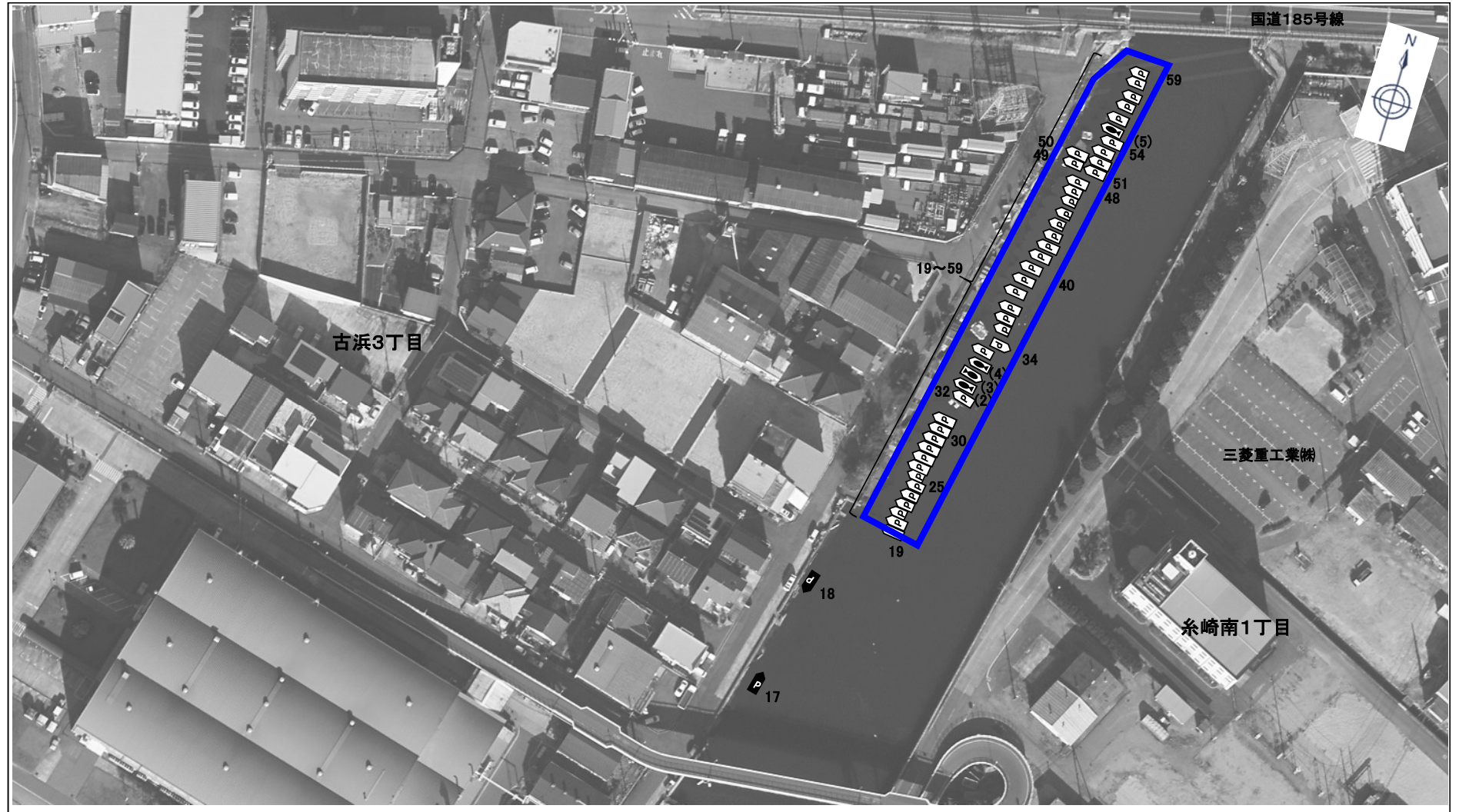
適用類型	対応予定	区域凡例
	年 月	禁止区域(案)
		暫定係留区域(案) :

- モーターボート・ヨット類
- 遊漁船
- 漁船
- 事業用船舶
- モーターボート・ヨット類の沈船・廃船
- 遊漁船の沈船・廃船
- 漁船の沈船・廃船
- 事業用船舶の沈船・廃船

地区別実施計画

資料 3

図郭番号	調査区域区分	港湾名	河川名	地区名	調査年月日	縮尺	プロット番号	通し番号
尾糸1	港湾単独	尾道糸崎港	—	古浜入川地区(その2)	平成30年7月26日	1/1,020(70.7%縮小)	07	2/3



適用類型	対応予定	区域凡例
	年 月	禁止区域(案)
		暫定係留区域(案) :

- モーターボート・ヨット類
- 遊漁船
- 漁船
- 事業用船舶
- モーターボート・ヨット類の沈船・廃船
- 遊漁船の沈船・廃船
- 漁船の沈船・廃船
- 事業用船舶の沈船・廃船

地区別実施計画

資料 3

図郭番号	調査区域区分	港湾名	河川名	地区名	調査年月日	縮尺	プロット番号	通し番号
尾糸1	港湾単独	尾道糸崎港	—	古浜入川地区(その3)	平成30年7月26日	1/1,020(70.7%縮小)	07	3/3



適用類型	対応予定	区域凡例
	年 月	禁止区域(案)
		暫定係留区域(案) :

- モーターボート・ヨット類
- 遊漁船
- 漁船
- 事業用船舶
- モーターボート・ヨット類の沈船・廃船
- 遊漁船の沈船・廃船
- 漁船の沈船・廃船
- 事業用船舶の沈船・廃船

位置図

資料 8

図郭番号	調査区域区分	港湾名	河川名	地区名	調査年月日	縮尺	プロット番号	通し番号
尾糸1	港湾単独	尾道糸崎港	—	古浜入川地区(その1)	平成30年7月26日	1/1,020(70.7%縮小)	07	1/3



位置図

資料 8

図郭番号	調査区域区分	港湾名	河川名	地区名	調査年月日	縮尺	プロット番号	通し番号
尾糸1	港湾単独	尾道糸崎港	—	古浜入川地区(その2)	平成30年7月26日	1/1,020(70.7%縮小)	07	2/3



位置図

資料 8

図郭番号	調査区域区分	港湾名	河川名	地区名	調査年月日	縮尺	プロット番号	通し番号
尾糸1	港湾単独	尾道糸崎港	—	古浜入川地区(その3)	平成30年7月26日	1/1,020(70.7%縮小)	07	3/3

