

次 第

- 1 開会あいさつ
- 2 工事説明
 - (1) 全体工事（広島県西部建設事務所）
 - (2) 鉄道工事（JR西日本）
- 3 質疑応答
- 4 閉会

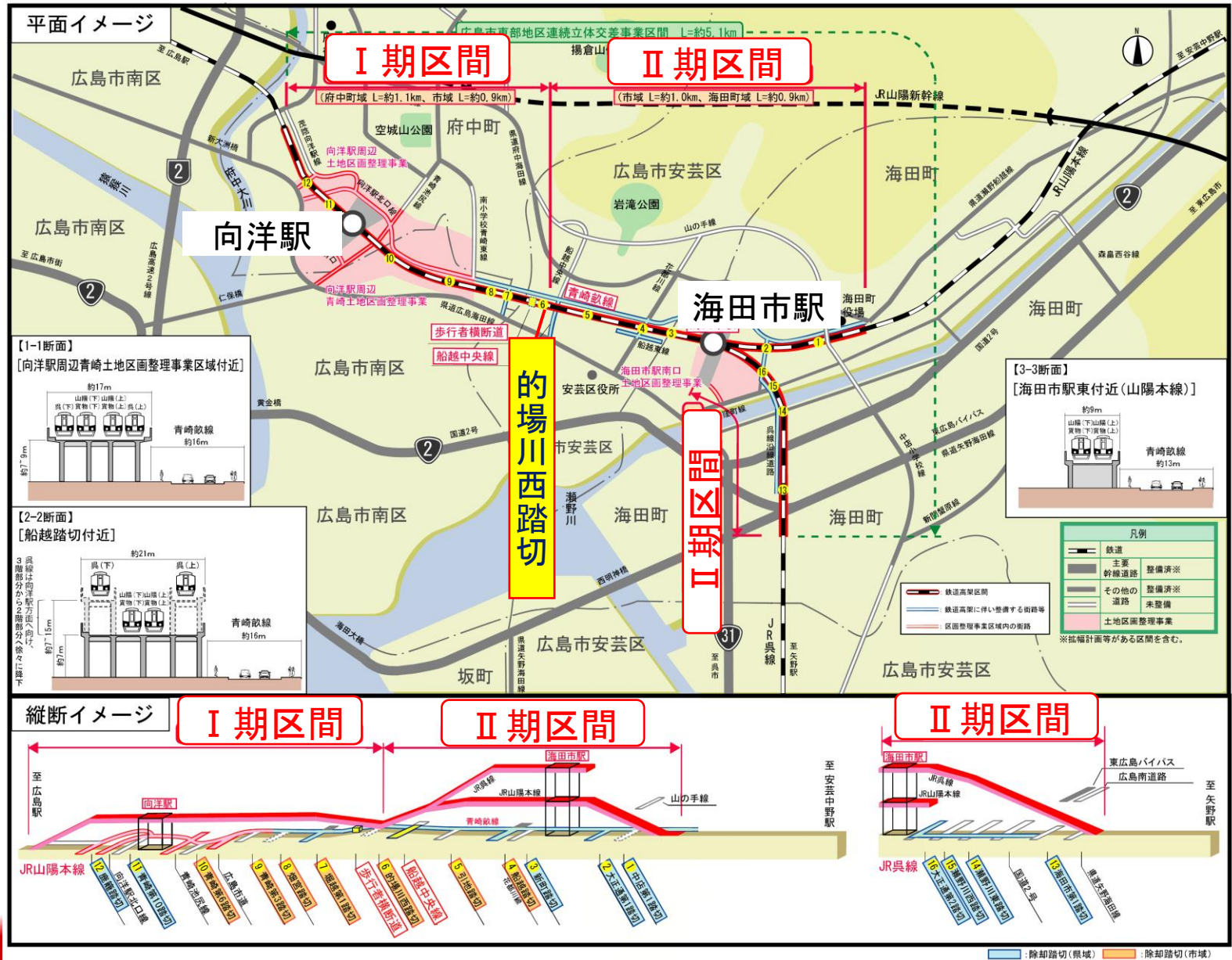
広島市東部地区連続立体交差事業

府中町地区の工事説明会

令和2年10月

広島県西部建設事務所

1 事業イメージ



2 事業の施行区分

(1) 広島県・広島市

- 生活道路の整備
(仮線路の設置時)
- 高架下道路の整備
- 都市計画道路の整備
(青崎畝線等)



(2) 鉄道事業者 (JR)

- 仮線路の整備 (仮踏切含む)
- 鉄道高架の整備
- 駅舎の整備 (仮駅舎含む)

この絵はイメージ図であり、
実施とは異なります。

3 事業概要

(1) 目的

①踏切遮断による交通混雑

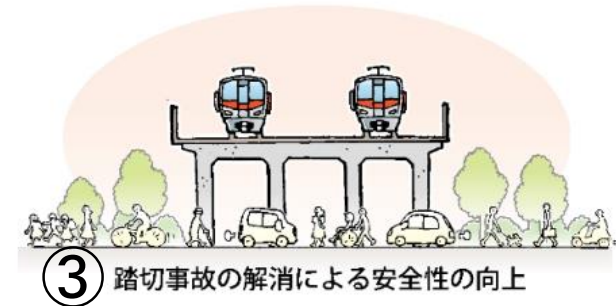
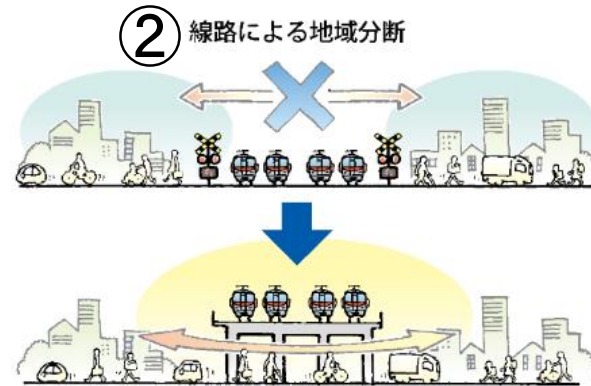
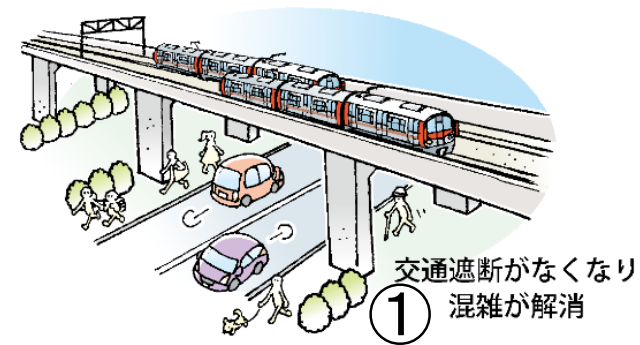
⇒ **交通の円滑化**

②線路による地域分断

⇒ **市街地の一体化**

③踏切による事故

⇒ **踏切除却による安全確保**



(2) I 期区間の事業内容

- ・ 区間延長 2.0km
- ・ 踏切除去数 7箇所（府中町域：2箇所、広島市域：5箇所）
- ・ 事業費 約447億円

4 I 期区間の除却踏切



5 I 期区間の除却踏切

〔府中町域の除却踏切〕

- ・ 鹿籠踏切
- ・ 青崎第 10 踏切
- ・ 青崎第 10 踏切

〔広島市域の除却踏切〕

- ・ 青崎第 6 踏切
- ・ 青崎第 3 踏切
- ・ 畑宮踏切
- ・ 堀越第 1 踏切
- ・ 的場川西踏切



I 期区間 (府中町域 : 1.1km、市域 : 0.9km)

先行工区

後行工区

向洋駅

青崎第 6 踏切

青崎第 3 踏切

畑宮踏切

堀越第 1 踏切

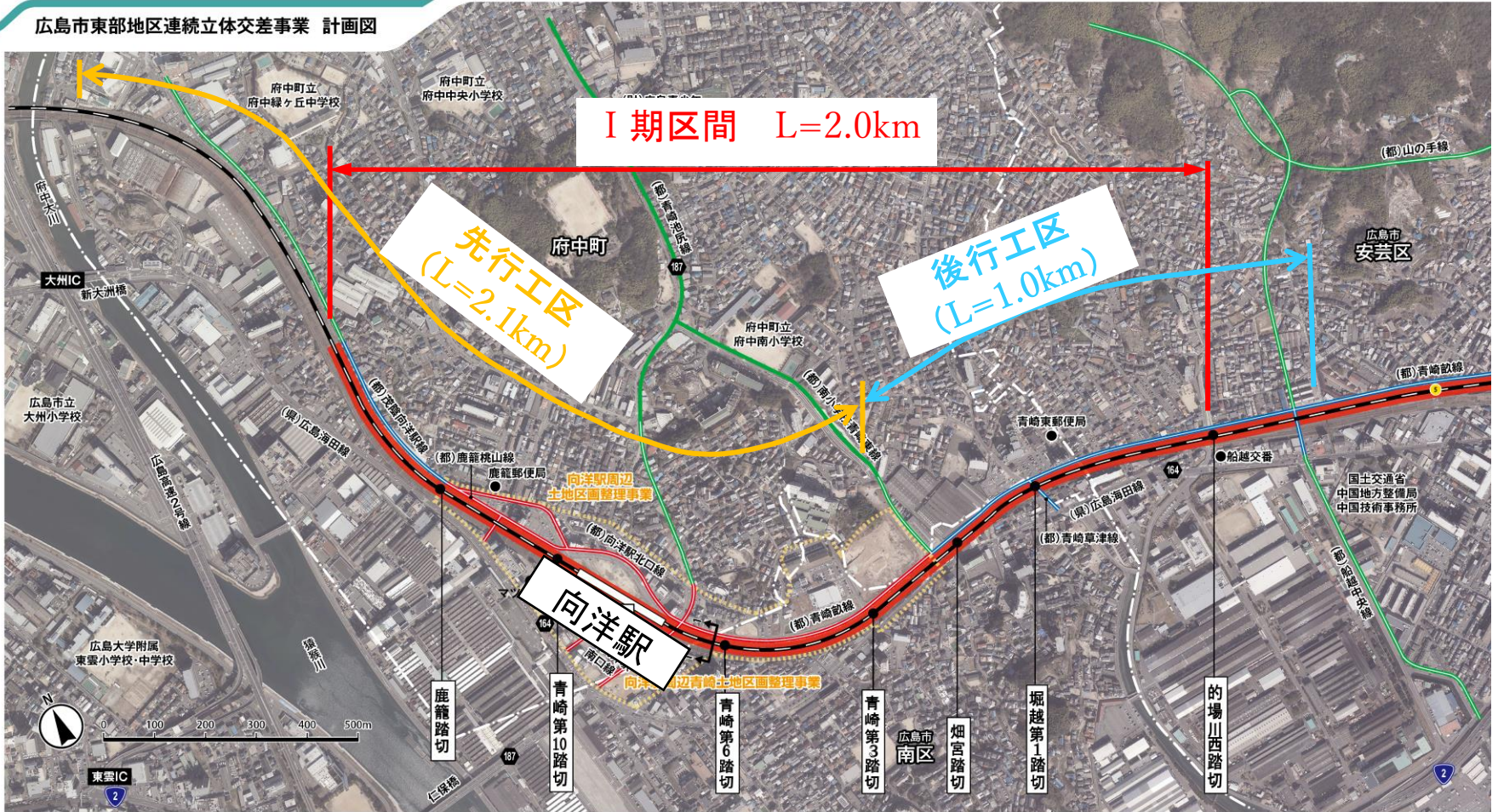
的場川西踏切



70m

6 今回の工事区間

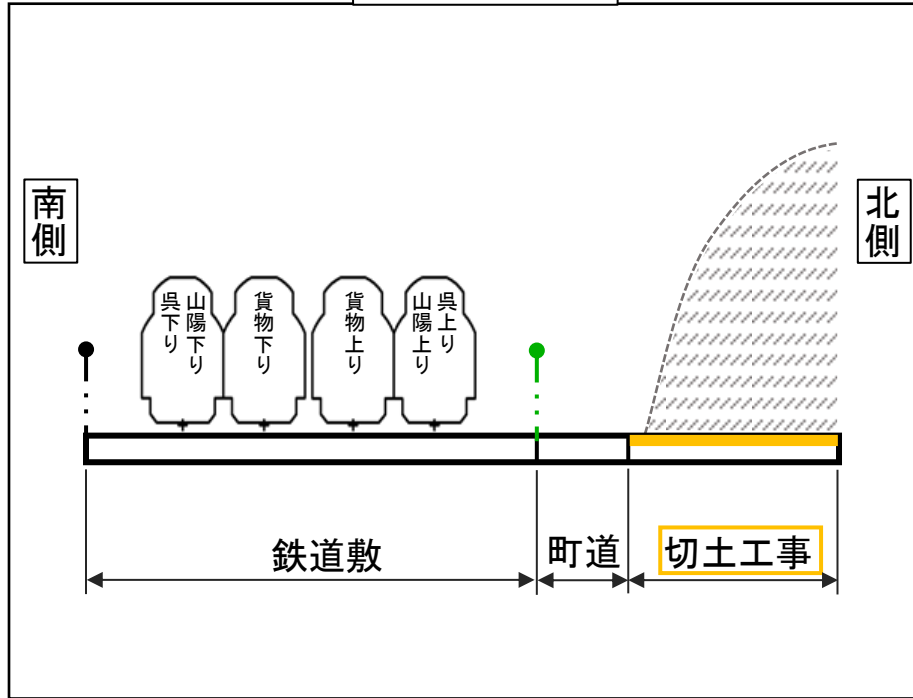
広島市東部地区連続立体交差事業 計画図



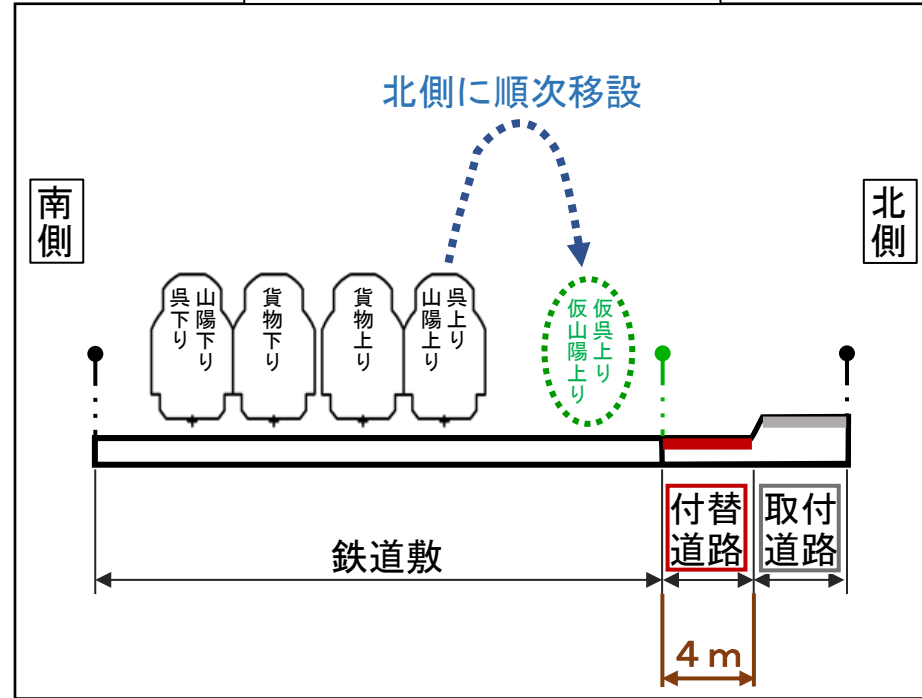
6 道路の整備計画

(1) 施工手順（府中町域）

切土工事



付替道路等の整備



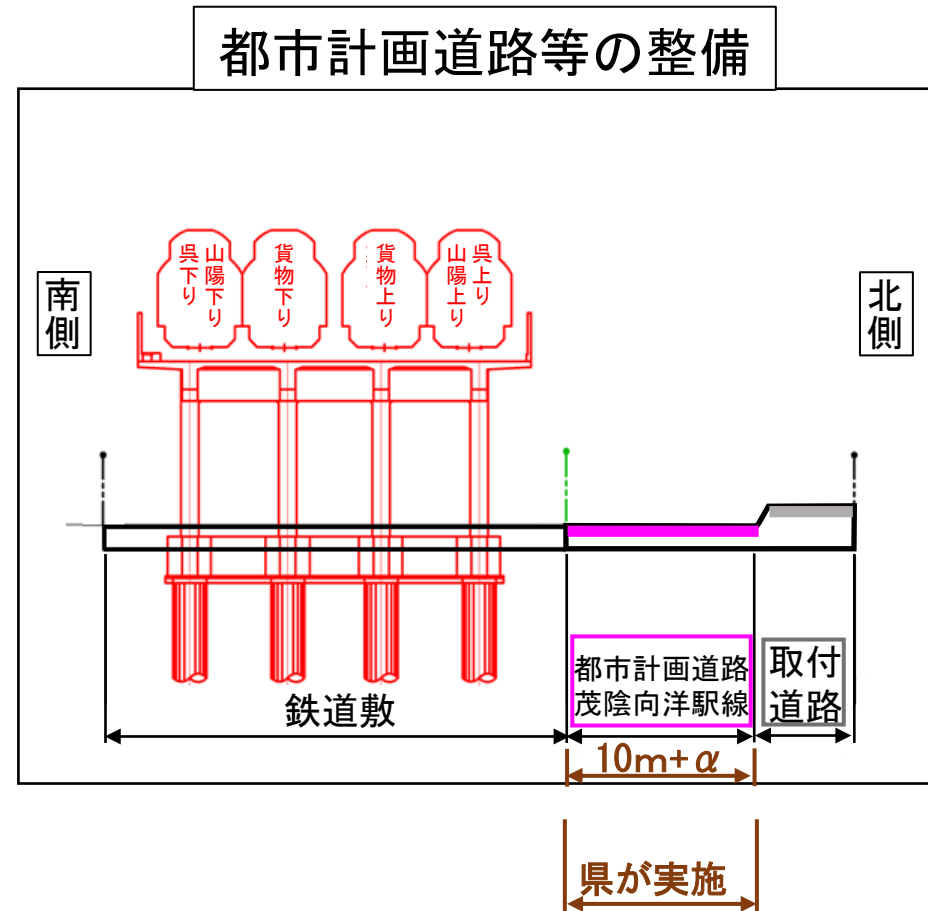
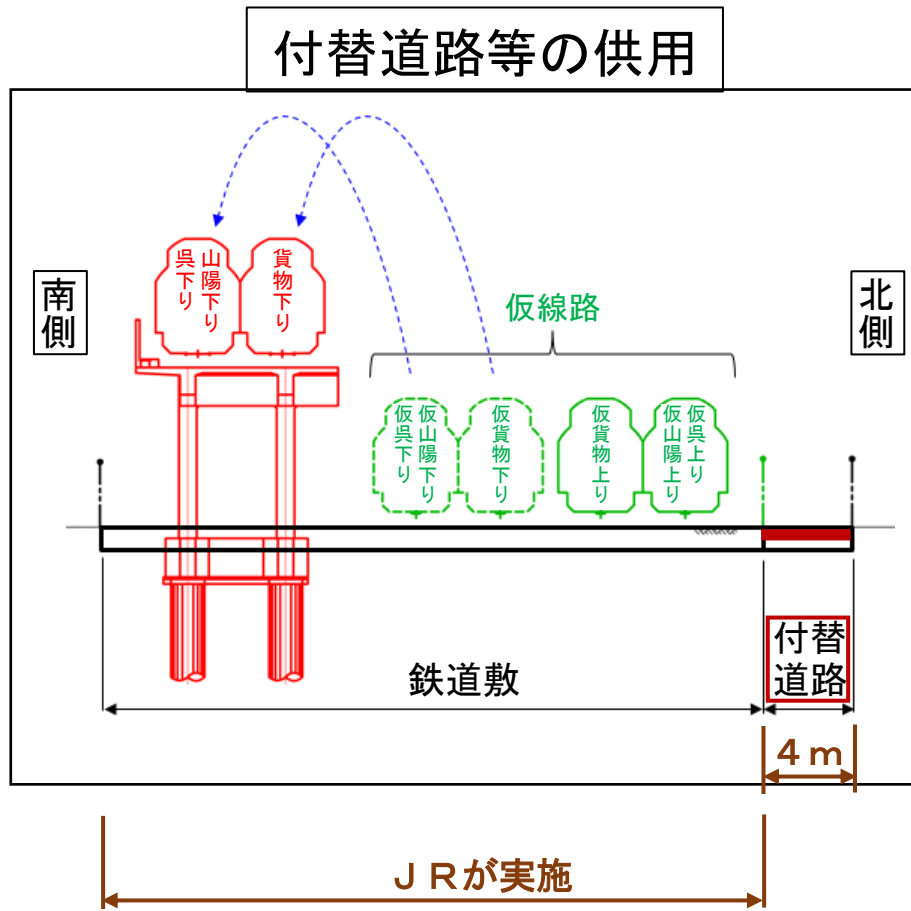
県が実施

JRが実施

県が実施

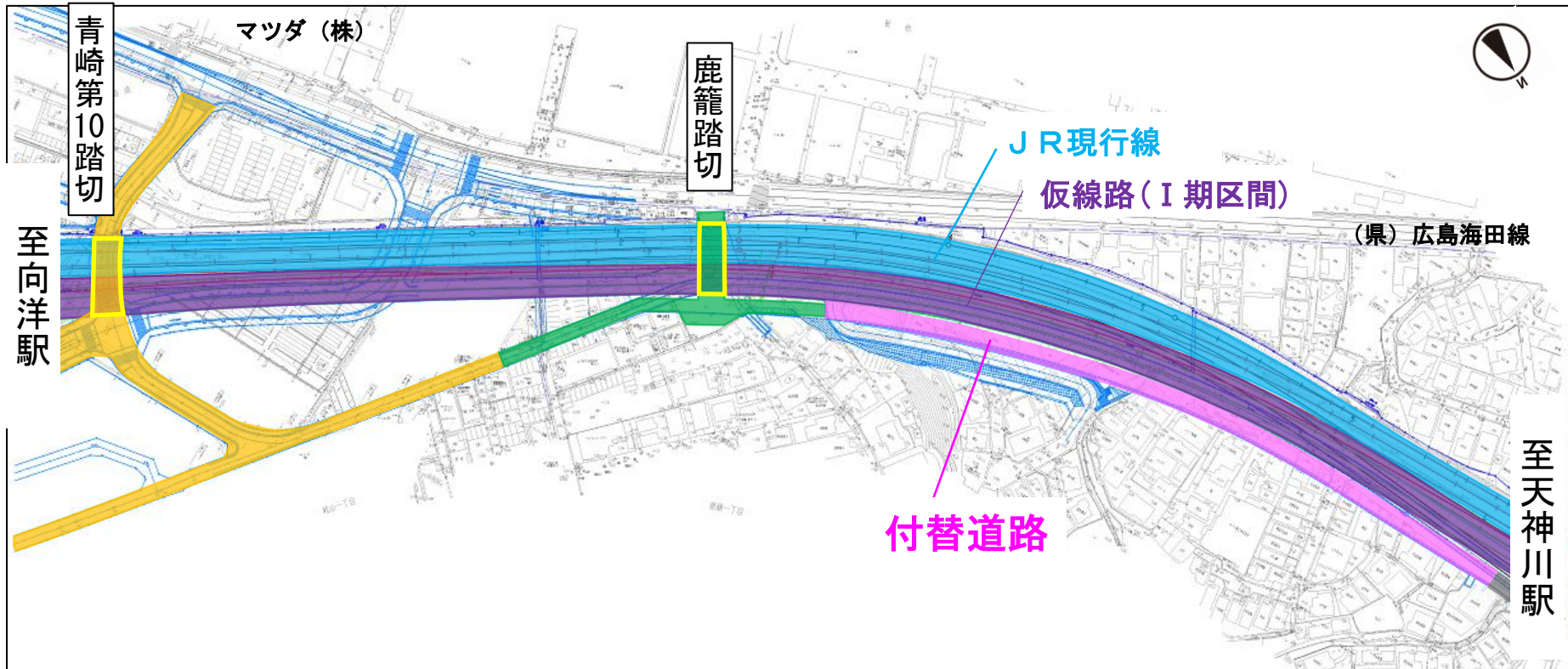
6 道路の整備計画

(2) 施工手順 (府中町域)



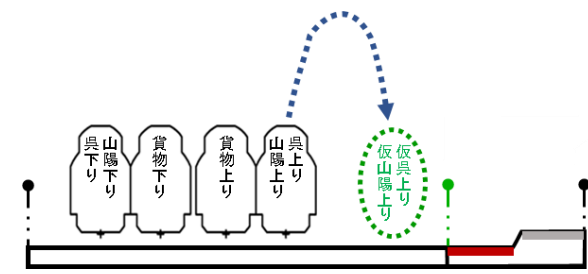
7 踏切取付道路の交通処理計画

(1) 箇所図 (府中町域)



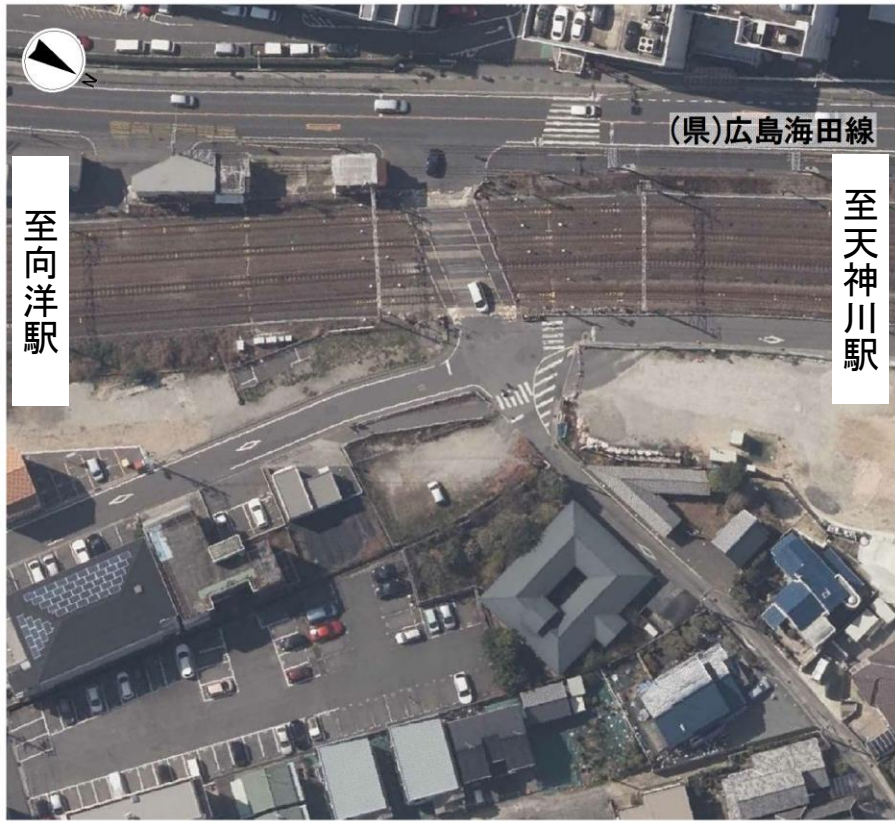
7 踏切取付道路の交通処理計画

(2) 鹿籠踏切



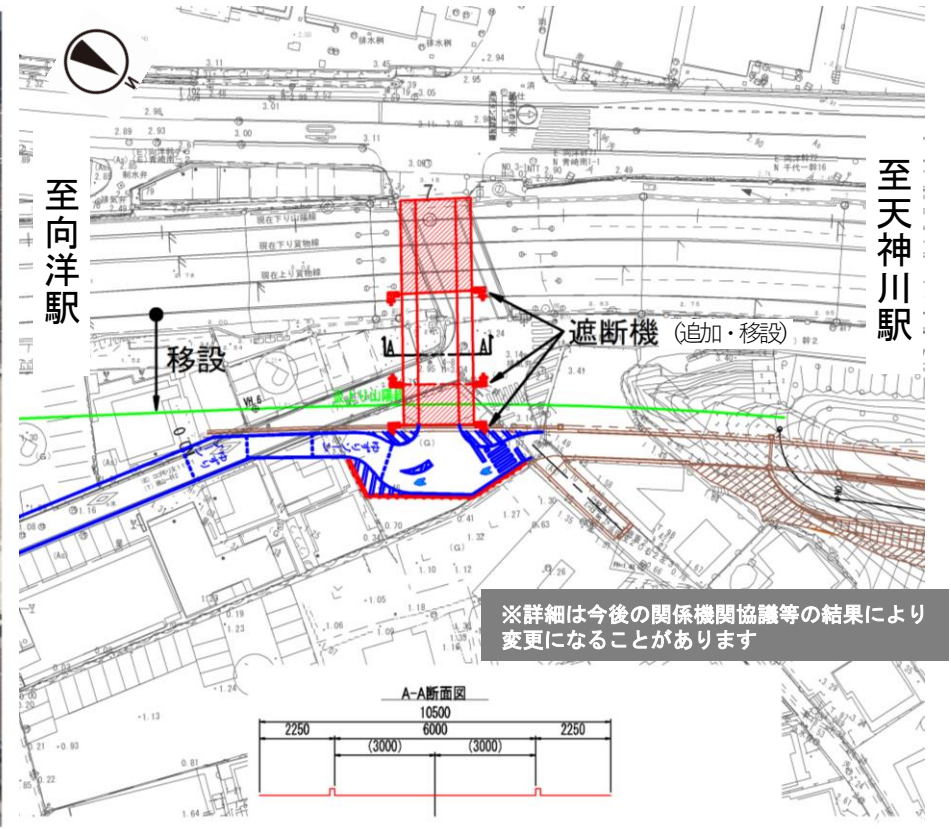
現状

踏切長 L=約21m



仮上り山陽線供用時

踏切長 L=約35m、道路と踏切の交差角 改善



※詳細は今後の関係機関協議等の結果により変更になることがあります

7 踏切取付道路の交通処理計画

(2) 鹿籠踏切



鹿籠踏切(仮上り山陽線供用時)



※道路や踏切形状のイメージを示しており、詳細は今後の関係機関協議等の結果により変更になることがあります。

7 踏切取付道路の交通処理計画

(3) 青崎第10踏切

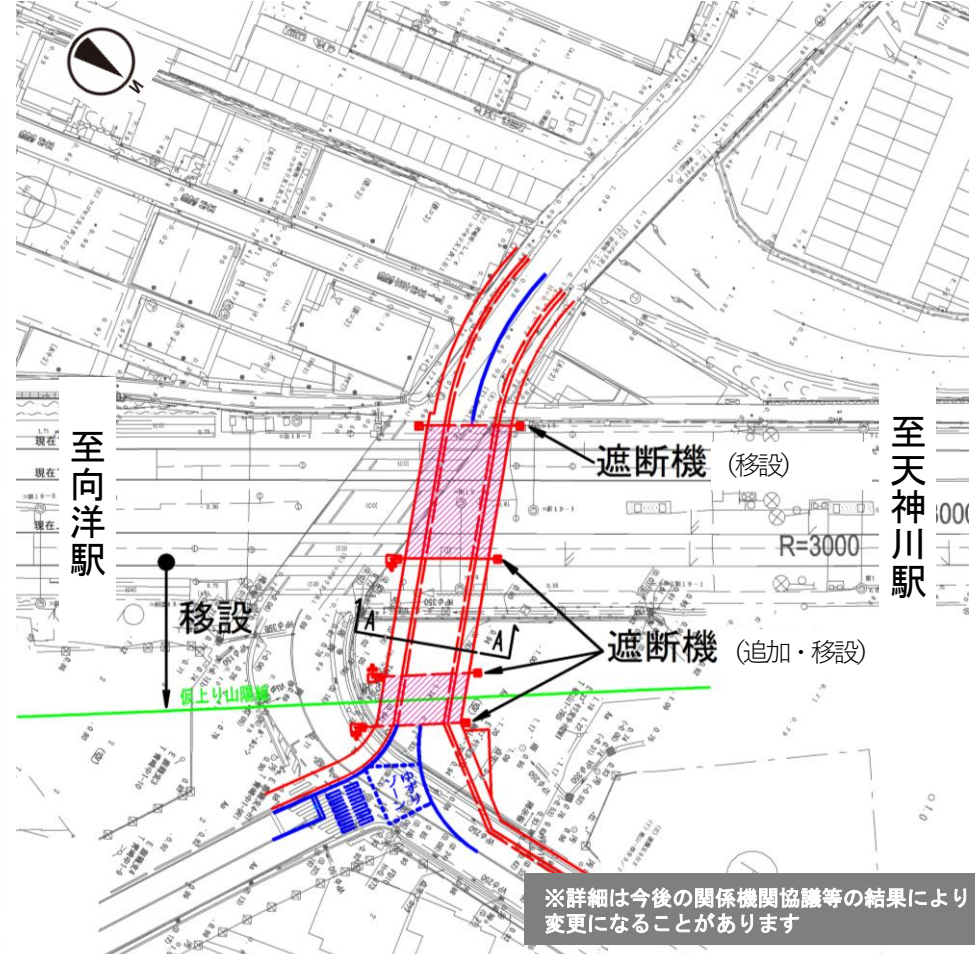
現状

踏切長約 L=約25m

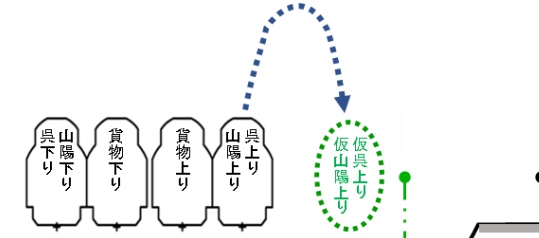


仮上り山陽線供用時

踏切長 L=約38m、道路と踏切の交差角 改善



※詳細は今後の関係機関協議等の結果により変更になることがあります



7 踏切取付道路の交通処理計画

(3) 青崎第10踏切



青崎第10踏切(仮上り山陽線供用時)



※道路と踏切形状のイメージを示しており、詳細は今後の関係機関協議等の結果により変更になることがあります。

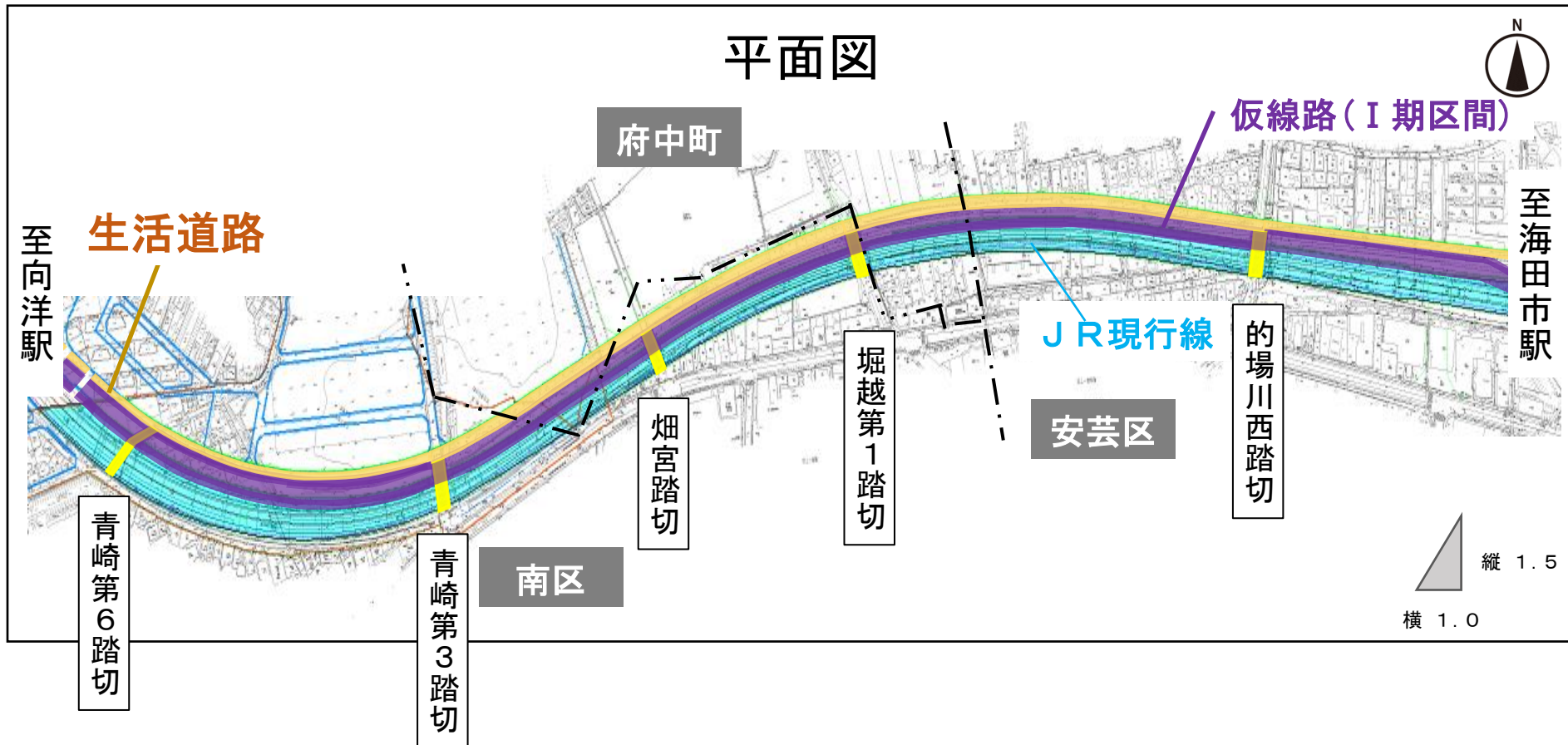
8 生活道路の整備

(1) 生活道路の整備区間

広島市

広島市

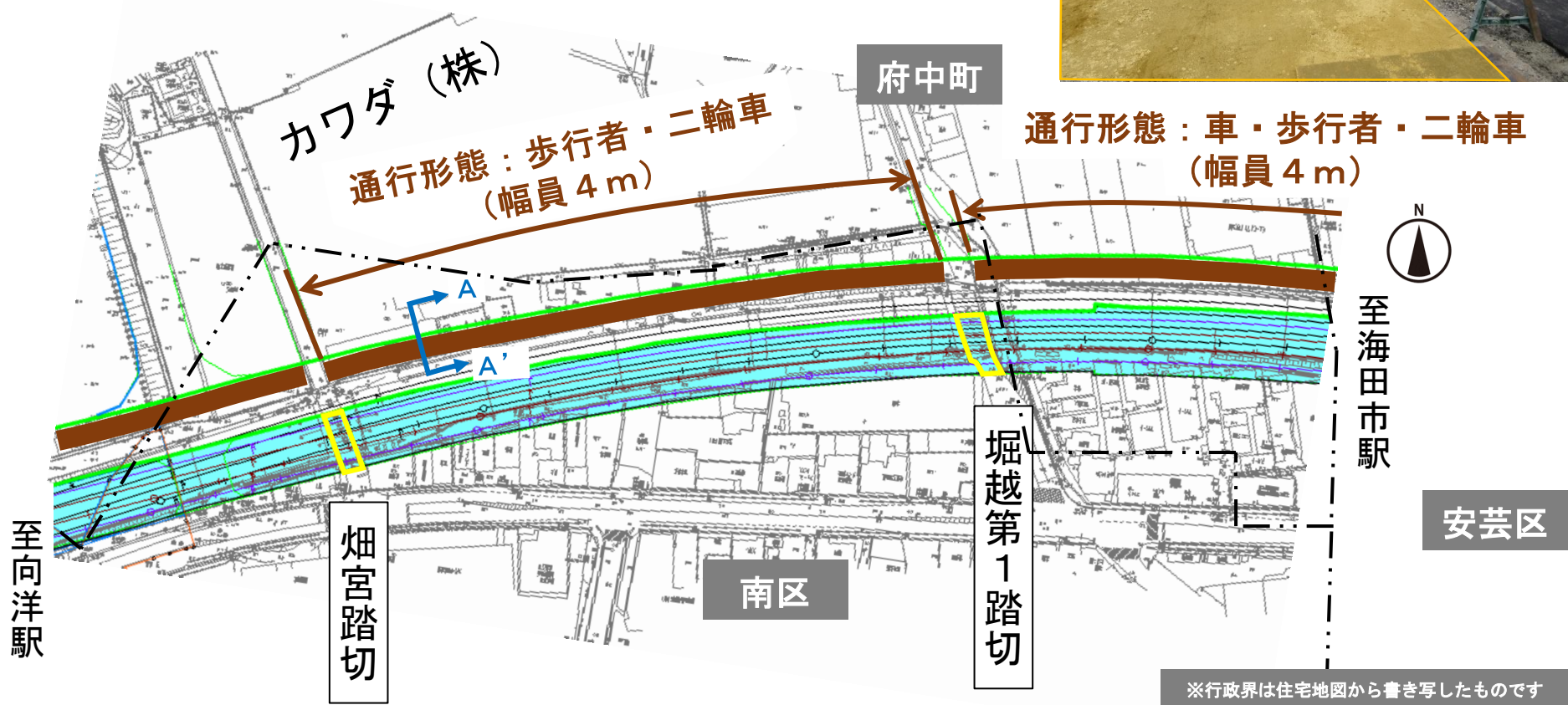
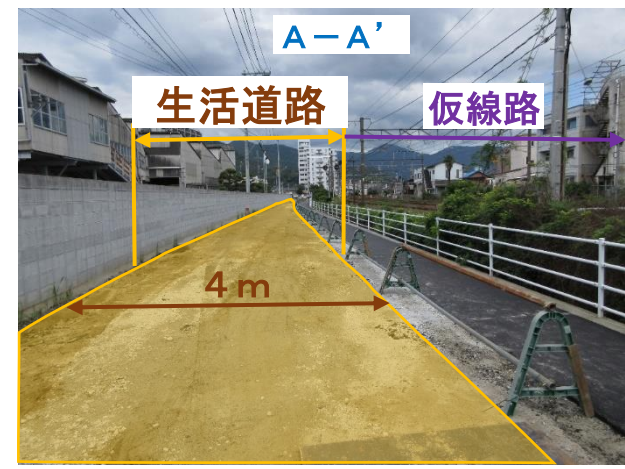
(南区～府中町～安芸区)



※行政界は住宅地図から書き写したものです

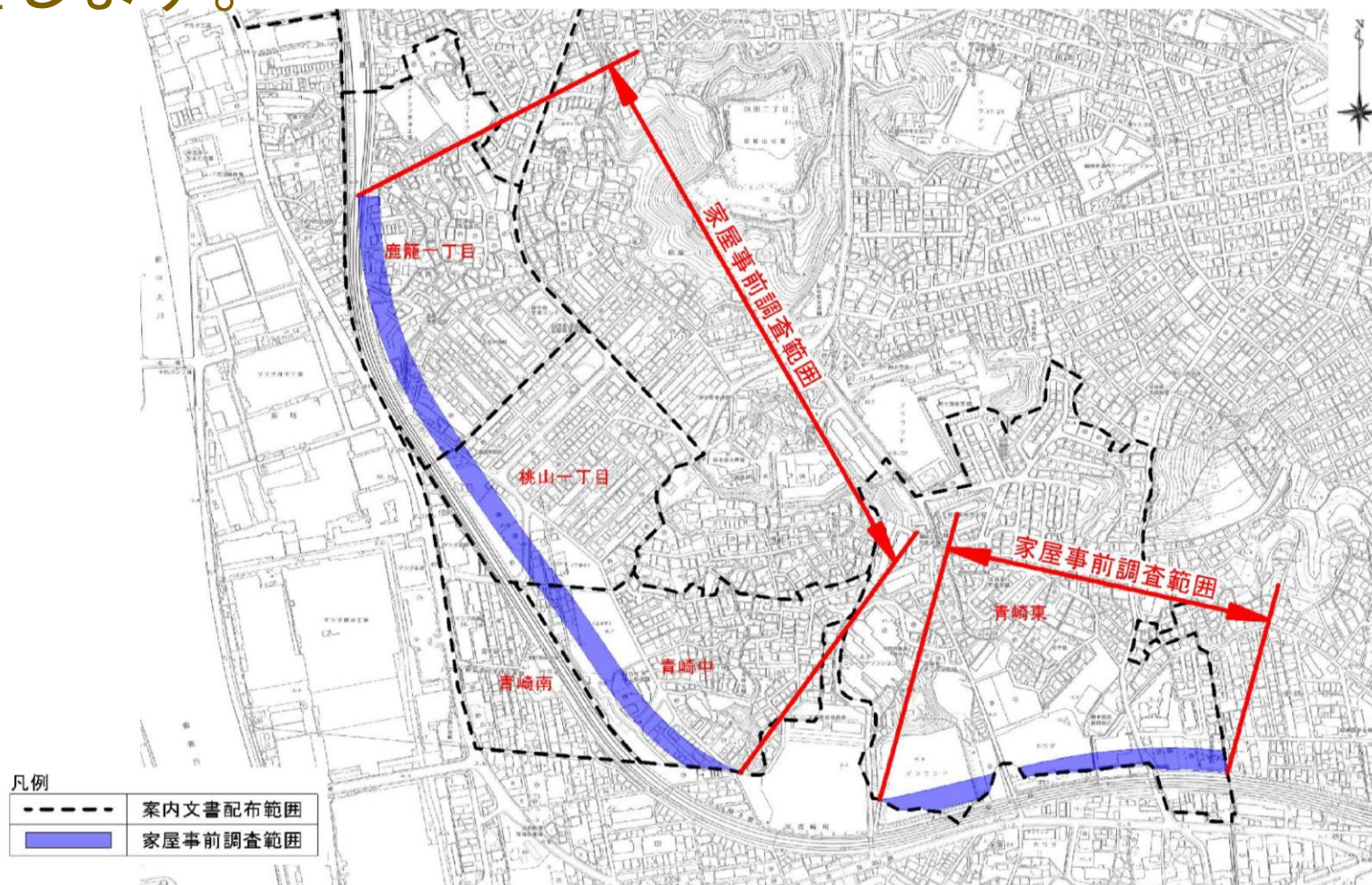
8 生活道路の整備

(2) 畑宮踏切～安芸区の行政界まで



9 家屋事前調査

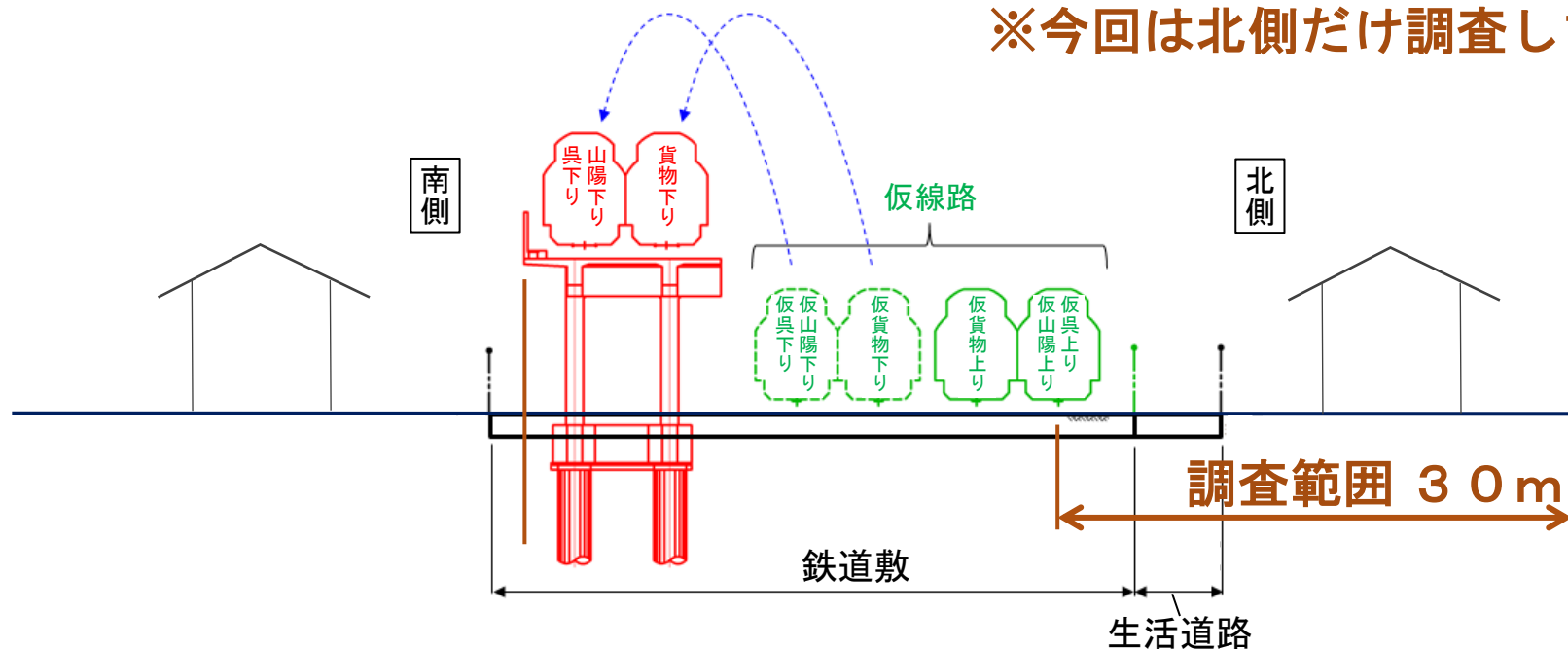
(1) やむを得ず家屋等に損害が及ぶ場合に備え，事前に調査します。



9 家屋事前調査

(2)北側の仮線路から30mを調査範囲としています。

※今回は北側だけ調査します



9 家屋事前調査

(3)調査の実施内容



柱・床傾斜測定



建物の外壁、基礎等の
損傷状況の調査

調査会社の職員が身分証明書を持って
訪問しますので、ご協力をお願いします。

END