

# 地区別実施計画

資料 3

図報番号	調査区域区分	港湾名	河川名	地区名	調査年月日	縮尺	プロット番号	通し番号
13	港湾単独	生口港	—	赤崎地区	平成30年7月23日	1/1,310	236	1/1



適用類型	対応予定	区域凡例
	年月	小型船舶用泊地の区域(案): <input type="text"/>

- モーターボート・ヨット類  
 遊漁船  
 漁船  
 事業用船舶
- モーターボート・ヨット類の沈船・廃船  
 遊漁船の沈船・廃船  
 漁船の沈船・廃船  
 事業用船舶の沈船・廃船

# 地区別実施計画

資料 3

図郭番号	調査区域区分	港湾名	河川名	地区名	調査年月日	縮尺	プロット番号	通し番号
13	港湾単独	生口港	—	洲江港地区(その1)	平成30年7月23日	1/1,500	237	1/4



適用類型	対応予定	区域凡例
	年 月	小型船舶用泊地の区域(案) : <span style="border: 1px solid blue; display: inline-block; width: 20px; height: 10px;"></span>

- モーターボート・ヨット類  
 遊漁船  
 漁船  
 事業用船舶
- モーターボート・ヨット類の沈船・廃船  
 遊漁船の沈船・廃船  
 漁船の沈船・廃船  
 事業用船舶の沈船・廃船

# 地区別実施計画

資料 3

図郭番号	調査区域区分	港湾名	河川名	地区名	調査年月日	縮尺	プロット番号	通し番号
13	港湾単独	生口港	—	洲江港地区(その1)	平成30年7月23日	1/1,500	237	2/4



適用類型	対応予定	区域凡例
	年 月	<ul style="list-style-type: none"> <li>☐ モーターボート・ヨット類</li> <li>☐ 遊漁船</li> <li>☐ 漁船</li> <li>☐ 事業用船舶</li> </ul>
		<ul style="list-style-type: none"> <li>☐ モーターボート・ヨット類の沈没・廃船</li> <li>☐ 遊漁船の沈没・廃船</li> <li>☐ 漁船の沈没・廃船</li> <li>☐ 事業用船舶の沈没・廃船</li> </ul>

小型船舶用泊地の区域(案):

# 地区別実施計画

資料 3

図郭番号 13	調査区域区分 港湾単独	港湾名 生口港	河川名 —	地区名 洲江港地区	調査年月日 平成30年7月23日	縮尺 1/1,500	プロット番号 237	通し番号 3/4
------------	----------------	------------	----------	--------------	---------------------	---------------	---------------	-------------



適用類型	対応予定	区域凡例
	年月	禁止区域(案) 小型船舶用泊地の区域(案): <input type="text"/>

- ☐ モーターボート・ヨット類
- ☐ 遊漁船
- ☐ 漁船
- ☐ 事業用船舶
- モーターボート・ヨット類の沈船・廃船
- 遊漁船の沈船・廃船
- 漁船の沈船・廃船
- 事業用船舶の沈船・廃船

# 地区別実施計画

資料 3

図郭番号	調査区域区分	港湾名	河川名	地区名	調査年月日	縮尺	プロット番号	通し番号
13	港湾単独	生口港	—	洲江港地区(その2, その3)	平成30年7月23日	1/1,500	237	4/4



適用類型	対応予定	区域凡例
モーターボート・ヨット		モーターボート・ヨット類
遊漁船		遊漁船の沈船・廃船
漁船		漁船の沈船・廃船
事業用船舶		事業用船舶の沈船・廃船

小型船舶用泊地の区域(家) :	
年 月	

# 地区別実施計画

資料 3

図郭番号	調査区域区分	港湾名	河川名	地区名	調査年月日	縮尺	プロット番号	通し番号
13	港湾単独	生口港	—	原地区	平成30年7月23日	1/950	238	1/1



- ① モーターボート・ヨット類
- ② 遊漁船の沈船・廃船
- ③ 漁船の沈船・廃船
- ④ 事業用船舶の沈船・廃船

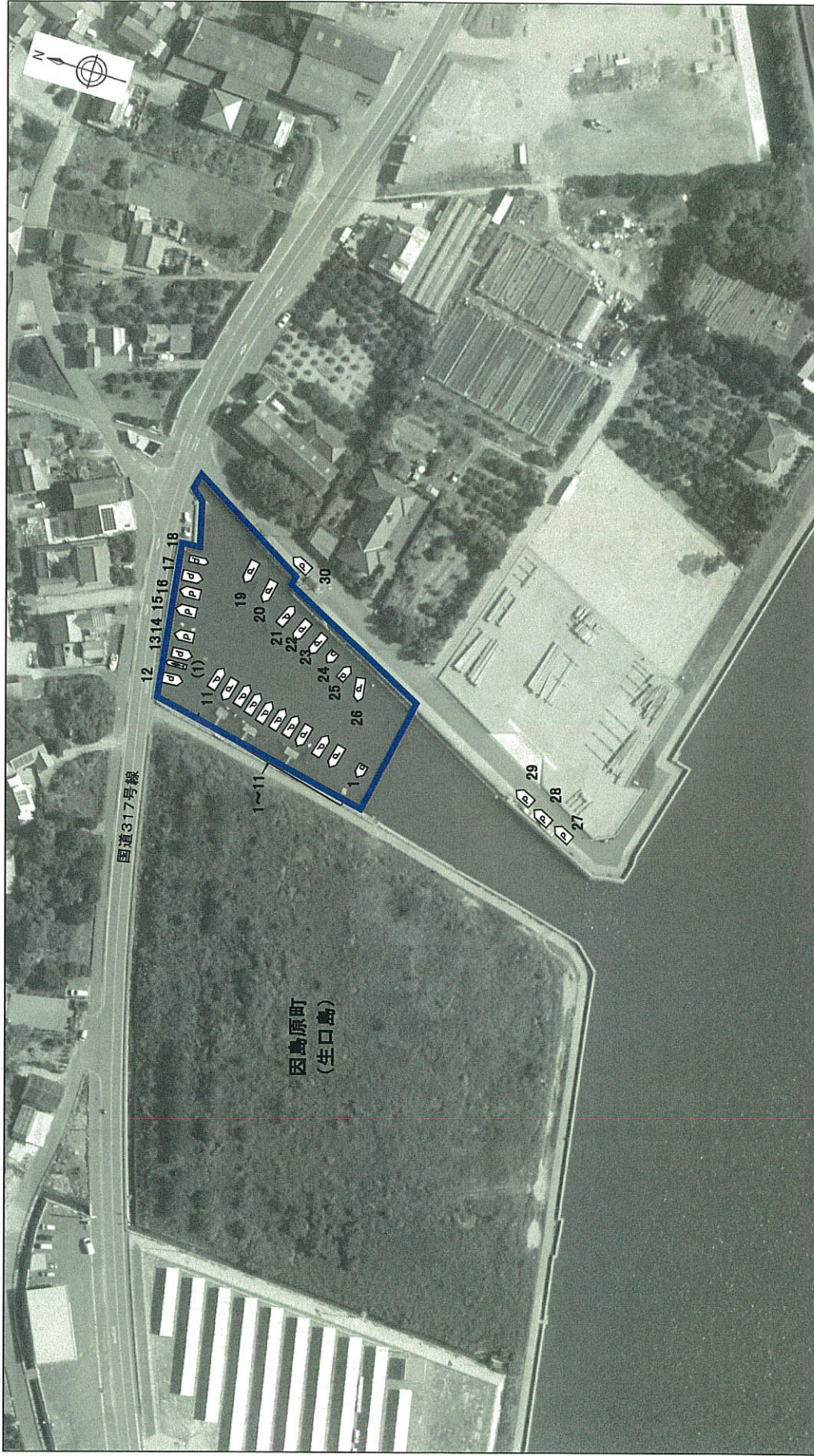
- ① モーターボート・ヨット類
- ② 遊漁船
- ③ 漁船
- ④ 事業用船舶

適用類型	対応予定	区域凡例
	年 月	小型船舶用泊地の区域(案) :

# 地区別実施計画

資料 3

図郭番号	調査区域区分	港湾名	河川名	地区名	調査年月日	縮尺	プロット番号	通し番号
13	港湾単独	生口港	—	土居浜地区	平成30年7月23日	1/1,150	239	1/1



- モーターボート・ヨット類
- モーターボート・ヨット類の沈船・廃船
  - 遊漁船の沈船・廃船
  - 漁船の沈船・廃船
  - 事業用船舶の沈船・廃船
- モーターボート・ヨット類
- 遊漁船
  - 漁船
  - 事業用船舶

適用類型	対応予定	区域凡例
	年 月	小型船舶用泊地の区域(案): <input type="checkbox"/>

# 禁止区域図

資料 4

図郭番号	調査区域区分	港湾名	地区名	縮尺	プロット番号	通し番号
13	港湾単独	生口港	赤崎地区	1/1,000	236	1/1



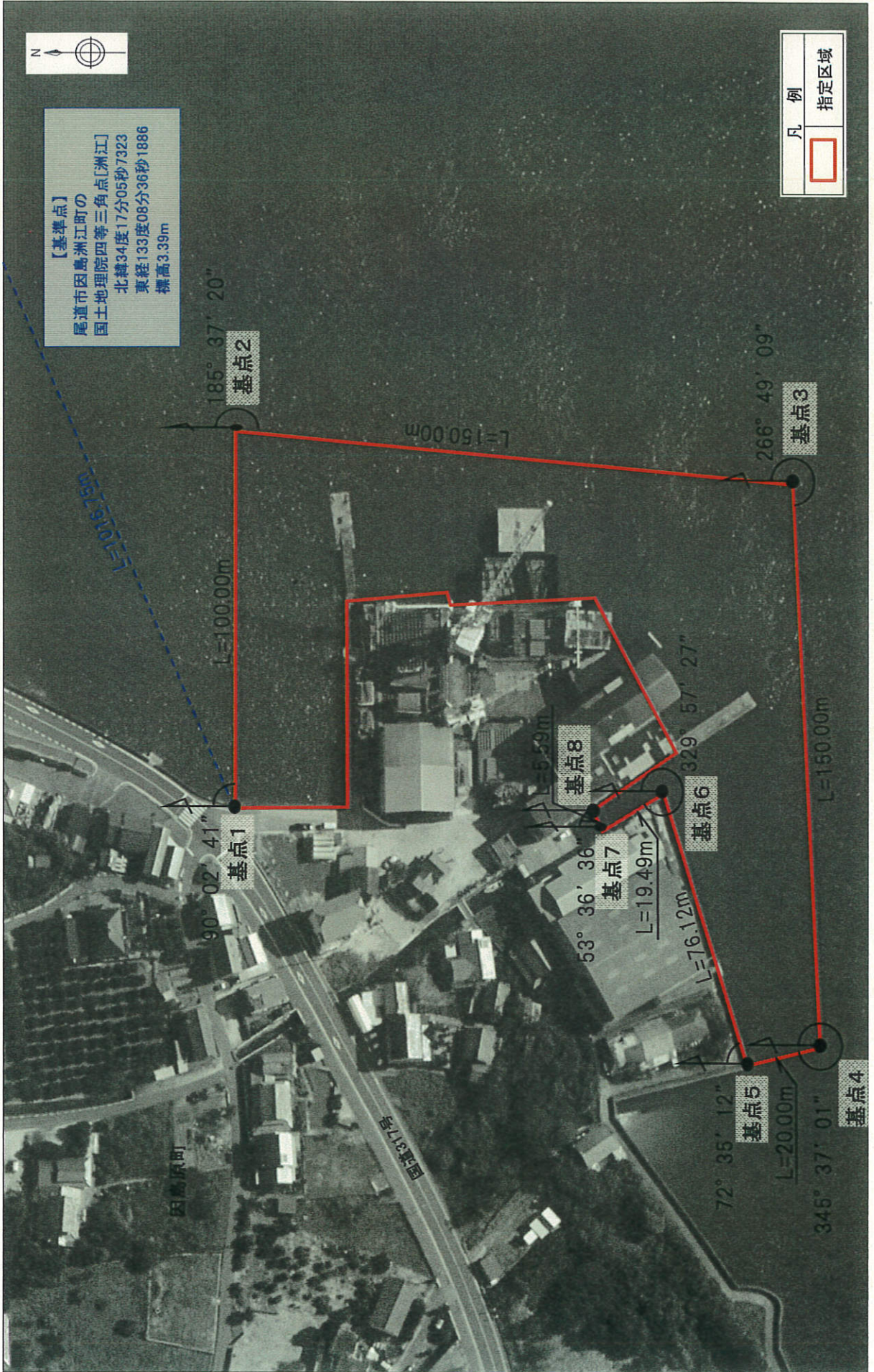




# 禁止区域図

資料 4

図郭番号	調査区域区分	港湾名	地区名	縮尺	プロット番号	通し番号
13	港湾単独	生口港	原地区	1/1,000	238	1/1



# 禁止区域図

資料 4

図郭番号	調査区域区分	港湾名	地区名	縮尺	プロット番号	通し番号
13	港湾単独	生口港	土居浜地区	1/1,000	239	1/1

