



X線CT装置 ご利用事例1

山陽電気工業株式会社 様

【利用のきっかけ】

通常は電気試験などで、ケース内に封印された「コイル」の電気的特性を計測するが、品質のさらなる信頼性確保のため、場合によっては、内部のコイル状態を目視観察する必要がある。

【利用内容】

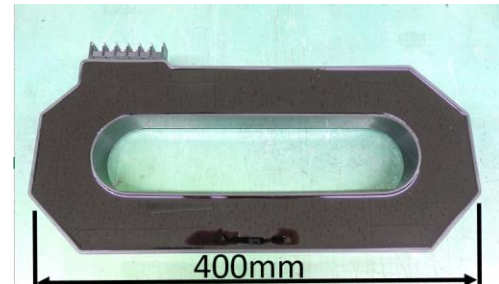
変流器、変圧器などを新規開発する場合や完成品の検査・検証

【利用の効果】

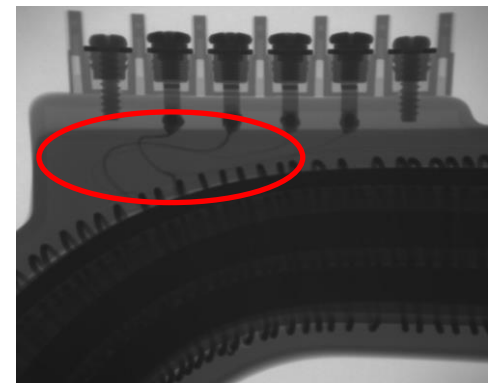
樹脂で封印後、コイルから端子への接続状況、隣接する端子間の状況などが、鮮明な画像で目視確認でき、非常に有用である。



樹脂による封印前のコイル状況



樹脂による封印済みの「完成品」



樹脂封印後のX線CT画像