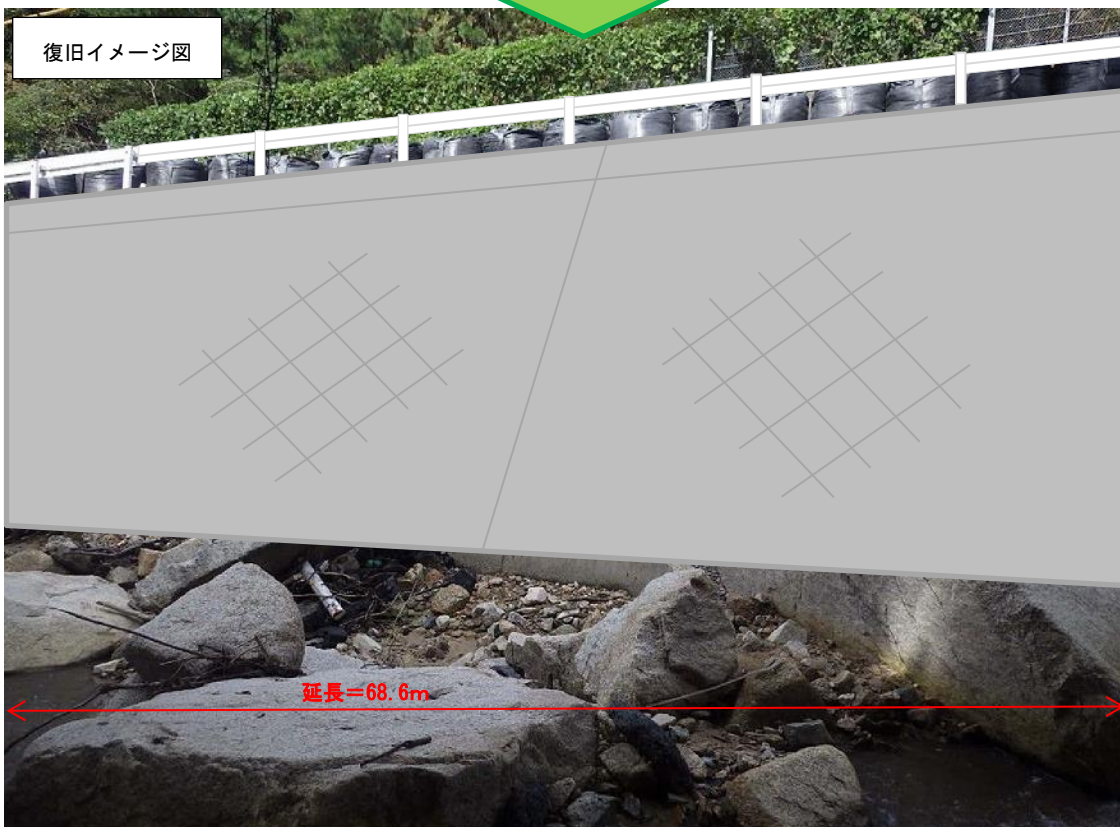


◆概要◆ 工事箇所：呉市焼山町 深山の滝バス停付近（平成 30 年災害第 2165 号）  
主な工種：コンクリートブロック積（延長＝68.6m, 50.4m, 18.5m）

現況（着工前）



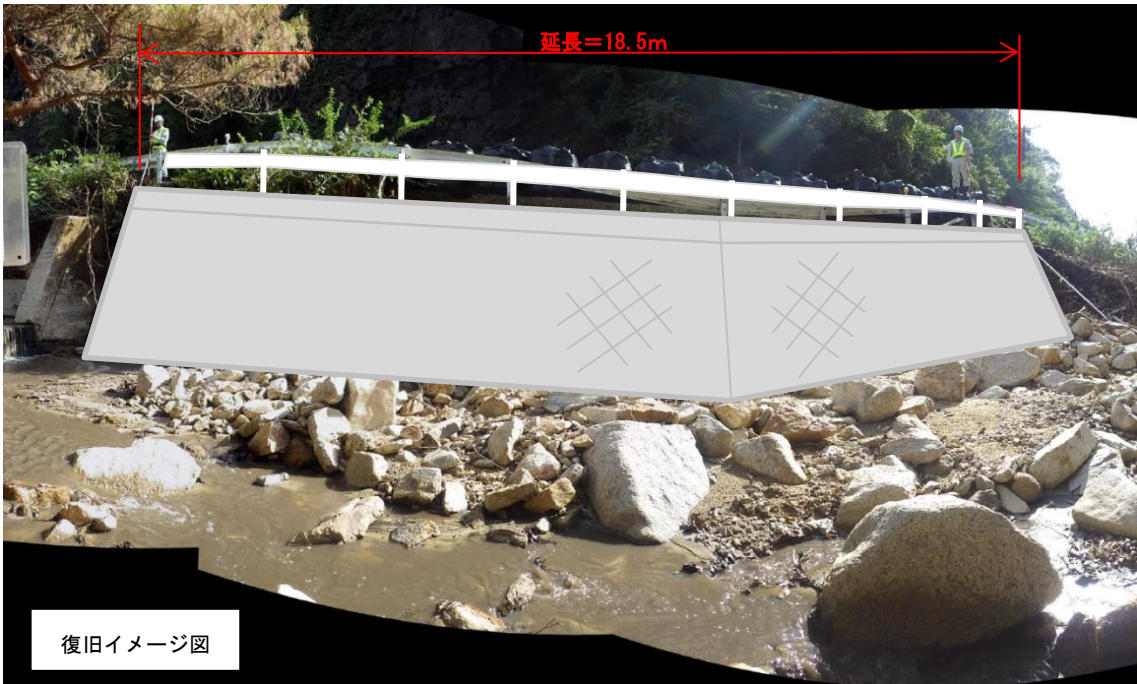
復旧イメージ図



※復旧イメージ図は、完成した現地をイメージしていただくためのものであり、実際の構造物の見た目とは異なる場合があります。



※復旧イメージ図は、完成した現地をイメージしていただくためのものであり、実際の構造物の見た目は異なる場合があります。



※復旧イメージ図は、完成した現地をイメージしていただくためのものであり、実際の構造物の見た目とは異なる場合があります。