

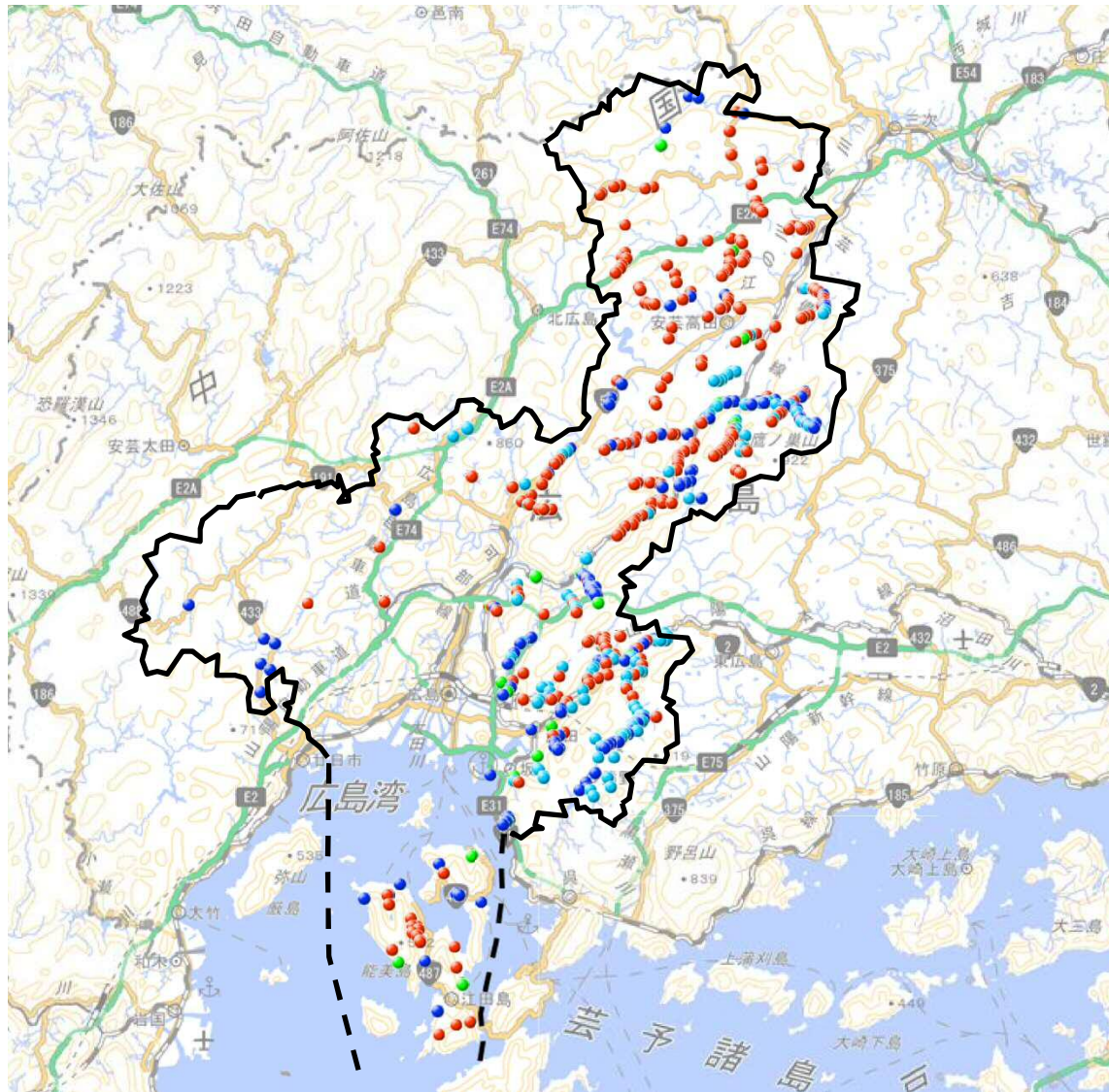
# 平成30年7月豪雨災害の復旧状況

1. 災害復旧事業
2. 災害関連緊急事業等
3. 復旧状況

広島県 西部建設事務所

# 1. 災害復旧事業

## 災害復旧事業の進捗状況 (R1. 6月末時点)



- :完了
- :事業着手済み
- :今年度着手予定
- :調整中

【広島県全域の進捗状況】



<https://www.pref.hiroshima.lg.jp/soshiki/95/saigai-h30.html>

# 1. 災害復旧事業

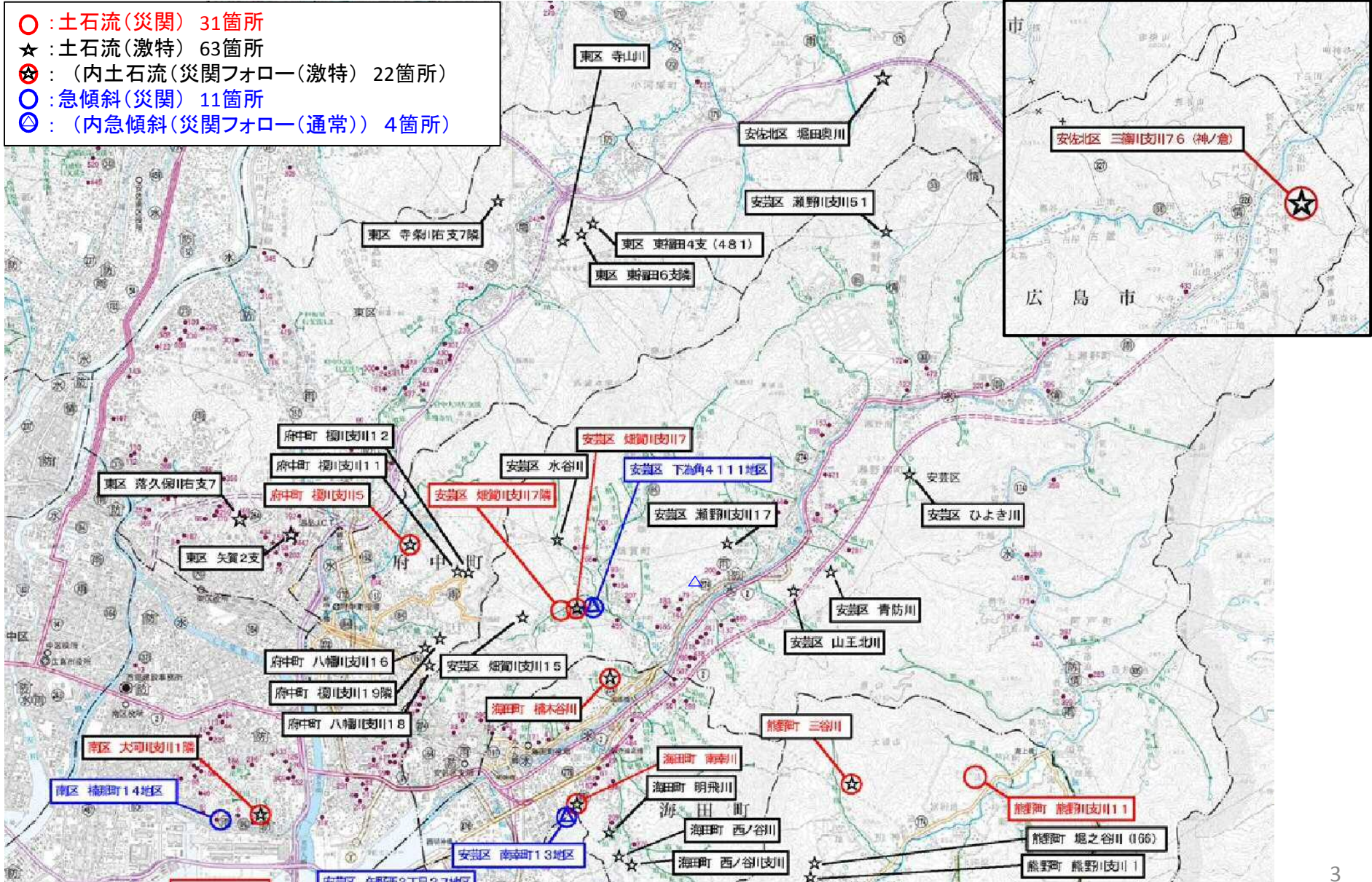
## 災害復旧事業の着手状況（R1.6月末時点）

| 市町名   |      | 査定申請 |             | 本工事執行状況      |           |        |       |
|-------|------|------|-------------|--------------|-----------|--------|-------|
|       |      | 箇所数  | 決定額<br>(千円) | 事業着手済<br>箇所数 | 完了<br>箇所数 | 着手率    | 完了率   |
| 広島市   | 安芸区  | 81   | 4,551,344   | 14           | 2         | 17.3%  | 2.5%  |
|       | 東区   | 10   | 684,375     | 6            | 1         | 60.0%  | 10.0% |
|       | 佐伯区  | 6    | 72,084      | 6            | 0         | 100.0% | 0.0%  |
|       | 安佐南区 | 2    | 17,039      | 0            | 0         | 0.0%   | 0.0%  |
|       | 安佐北区 | 114  | 4,126,199   | 39           | 4         | 34.2%  | 3.5%  |
| 安芸高田市 |      | 189  | 3,251,856   | 45           | 7         | 23.8%  | 3.7%  |
| 江田島市  |      | 29   | 991,748     | 12           | 3         | 41.4%  | 10.3% |
| 安芸郡   | 府中町  | 6    | 160,996     | 3            | 1         | 50.0%  | 16.7% |
|       | 海田町  | 10   | 462,083     | 6            | 1         | 60.0%  | 10.0% |
|       | 熊野町  | 23   | 519,672     | 12           | 1         | 52.2%  | 4.3%  |
|       | 坂町   | 9    | 749,047     | 7            | 2         | 77.8%  | 22.2% |
| 合計    |      | 479  | 15,586,443  | 150          | 22        | 31.3%  | 4.6%  |

注) 着手済箇所数 : 契約済及び発注手続完了の箇所数  
 着手率 : 事業着手済箇所数／査定箇所数

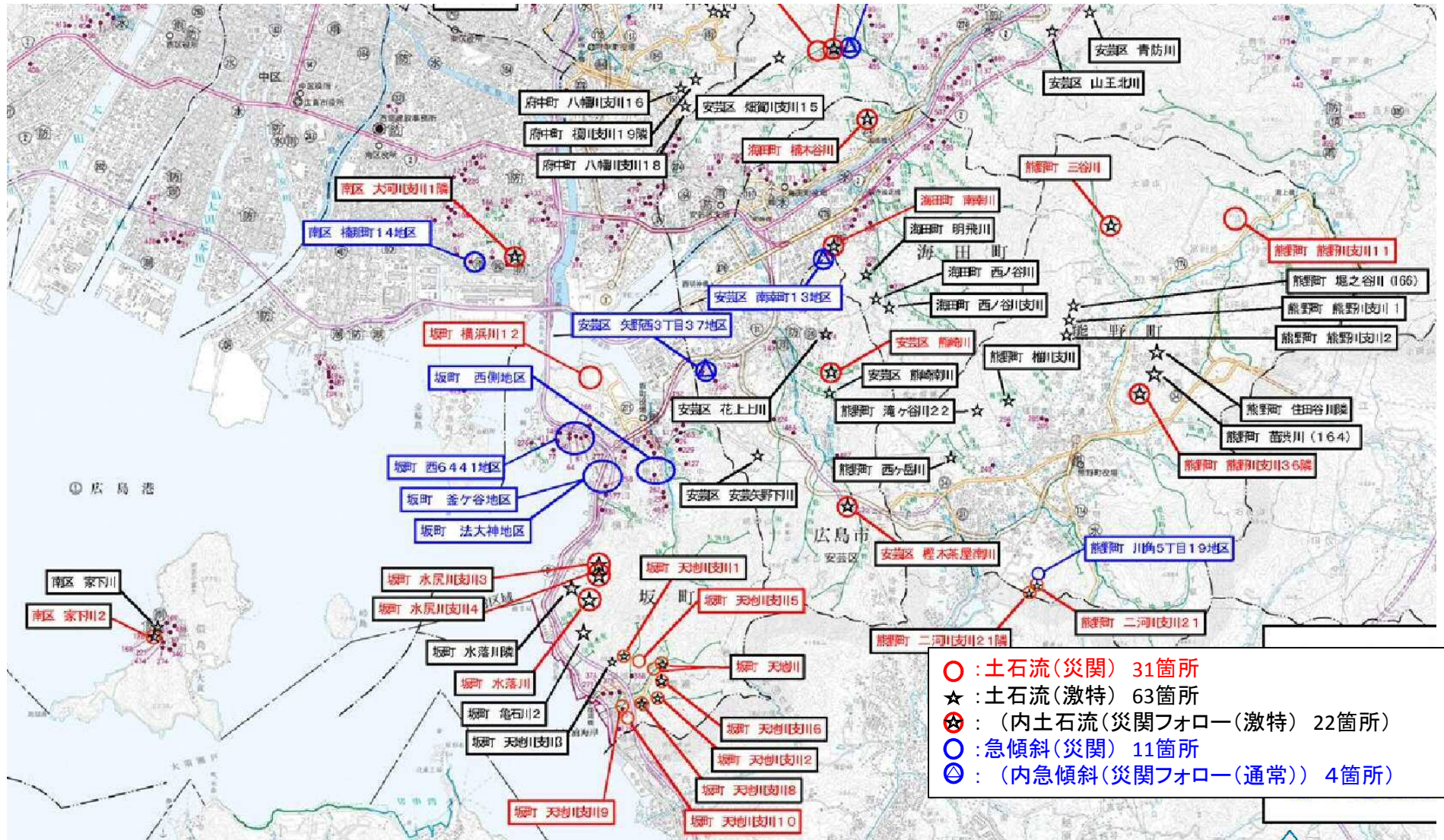
# 2. 災害関連緊急事業・激甚災害対策特別緊急事業

## 整備計画図【広島市・府中町・海田町・熊野町・坂町】



## 2. 災害関連緊急事業・激甚災害対策特別緊急事業

### 整備計画図【広島市・府中町・海田町・熊野町・坂町】



## 2. 災害関連緊急事業・激甚災害対策特別緊急事業

### 整備計画図【江田島市】



## 2. 災害関連緊急事業・激甚災害対策特別緊急事業

### 災害関連緊急事業・激甚災害対策特別緊急事業の進捗状況（R1.6月末時点）

| 地 区     | 災害関連緊急砂防事業 |      | 災害関連緊急急傾斜地崩壊対策事業 |      | 砂防激甚災害特別緊急事業 |      | 急傾斜地崩壊対策事業 |      | 計   |      |
|---------|------------|------|------------------|------|--------------|------|------------|------|-----|------|
|         | 箇所数        | 発注件数 | 箇所数              | 発注件数 | 箇所数          | 発注件数 | 箇所数        | 発注件数 | 箇所数 | 発注件数 |
| 広島市安芸区  | 4          | 1    | 2                | 2    | 14           | 0    | 2          | 2    | 22  | 5    |
| 広島市南区   | 2          | 0    | 1                | 1    | 3            | 0    |            |      | 6   | 1    |
| 広島市東区   |            |      |                  |      | 6            | 0    |            |      | 6   | 0    |
| 広島市安佐北区 | 1          | 0    |                  |      | 2            | 0    |            |      | 3   | 0    |
| 江田島市    | 4          | 1    | 2                | 2    | 5            | 0    | 1          | 0    | 12  | 3    |
| 府中町     | 1          | 0    |                  |      | 6            | 0    |            |      | 7   | 0    |
| 海田町     | 2          | 2    | 1                | 1    | 4            | 0    | 1          | 0    | 8   | 3    |
| 熊野町     | 5          | 2    | 1                | 1    | 12           | 0    |            |      | 18  | 3    |
| 坂町      | 12         | 6    | 4                | 4    | 11           | 0    |            |      | 27  | 10   |
| 合計      | 31         | 12   | 11               | 11   | 63           | 0    | 4          | 2    | 109 | 25   |

### 3. 復旧状況(応急復旧)

- 二級河川 総頭川  
河川内土砂撤去  
(安芸郡坂町坂東2丁目)



- 一級河川太田川水系 河津川  
大型土のう設置  
(広島市安佐北区白木町秋山)



- 主要地方道高田沖美江田島線  
仮設防護柵設置  
(江田島市沖美町三吉)





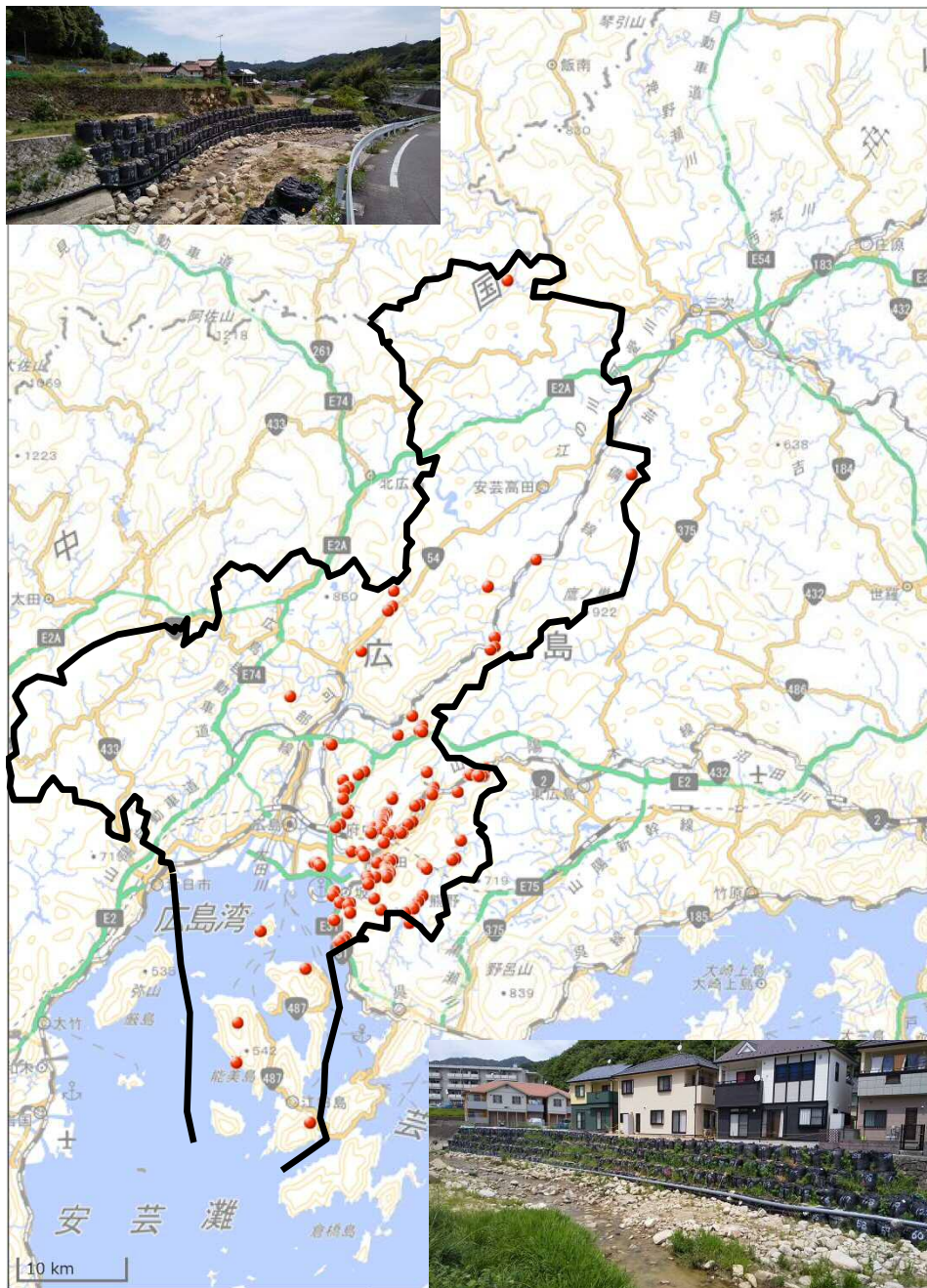
### 3. 復旧状況(応急復旧)

### 【熊野町川角地区】



# 3. 復旧状況(応急復旧箇所位置図)

(R1.6月時点)



### 3. 復旧状況（本復旧）

【広島市安芸区】

#### （1）二級河川 瀬野川

【護岸復旧（護岸積ブロック）】（広島市安芸区瀬野南一丁目）



### 3. 復旧状況(本復旧)

【海田町】

#### (2) 二級河川 瀬野川

【河川浚渫工事】 (安芸郡海田町国信1丁目)



### 3. 復旧状況(本復旧)

【府中町】

#### (3) 一級河川太田川水系支川 榎川

【護岸復旧(護岸積ブロック)】(安芸郡府中町宮の町3丁目)



### 3. 復旧状況(本復旧)

【熊野町】

#### (4) 本復旧工事の実施状況(二級河川 二河川)

【護岸復旧(護岸積ブロック)】(安芸郡熊野町呉地)



### 3. 復旧状況(本復旧)

【安芸高田市】

#### (5) 本復旧工事の実施状況 (一級河川太田川水系 三篠川)

【護岸復旧 (護岸積ブロック)】 (安芸高田市向原町長田)



### 3. 復旧状況(本復旧)

【江田島市】

#### (6) 本復旧工事の実施状況 (砂防指定地内河川 長谷川)

【護岸復旧 (間知ブロック積)】 (江田島市江田島町切串3丁目)



【河床安定工 (根固めブロック設置)】 (江田島市江田島町切串3丁目)





### 3. 復旧状況(本復旧)

【府中町】

#### (7) 本復旧工事の実施状況

(一般県道上宮町新地線)

【法面復旧(擁壁・護岸ブロック)】 上宮町新地線 (安芸郡府中町宮の町1丁目)



### 3. 復旧状況(本復旧)

【安芸高田市】

#### (8) 本復旧工事の実施状況

(一般県道 志和口向原線及び一般県道浅塚横田線)

【道路復旧(護岸)】 志和口向原線 (安芸高田市向原町長田)



【道路復旧(護岸)】 浅塚横田線 (安芸高田市甲田町浅塚)



### 3. 復旧状況(本復旧)

【安芸高田市】

#### (9) 本復旧工事の実施状況 (一般県道下北甲田線)

【道路復旧(護岸)】 下北甲田線 (安芸高田市甲田町浅塚)



### 3. 復旧状況(本復旧)

【江田島市】

#### (10) 本復旧工事の実施状況 (主要地方道高田沖美江田島線)

【法面復旧(間知ブロック積)】 (江田島市沖美町岡大王)



【道路復旧(アスファルト舗装)】 (江田島市沖美町岡大王)



# 3. 川角地区災害復旧状況(災害関連緊急事業等)

① 熊野町 川角地区

災害関連緊急事業等の取組み状況

(令和元年6月30日時点)

| ■ 進捗状況   | ■ 位置図、状況写真                                 |
|--|--|
| <p>1. 災害関連緊急対策事業</p> <p>1) 砂防堰堤① <u>工事施工中</u></p> <p>2) 砂防堰堤② <u>工事施工中</u></p> <p>3) 急傾斜対策 <u>工事施工中</u></p>  |  |
| <p>2. 砂防激甚災害特別緊急事業</p> <p>1) 砂防堰堤③ 設計中</p> <p>2) 流路工 設計中</p>   |  |
| <p>3. 災害応急対策事業</p> <p>1) 破碎(コアストーン) <u>工事施工中</u></p>   |  |
| <p>凡例</p> <p><span style="border: 1px solid red; display: inline-block; width: 15px; height: 10px;"></span> 災害関連緊急対策事業施工箇</p> <p><span style="border: 1px solid green; display: inline-block; width: 15px; height: 10px;"></span> 砂防激甚災害特別緊急事業施工</p> | <p>※ 工事の内容(形状・位置等)については、確定したものではありません。</p> |



工事施工中

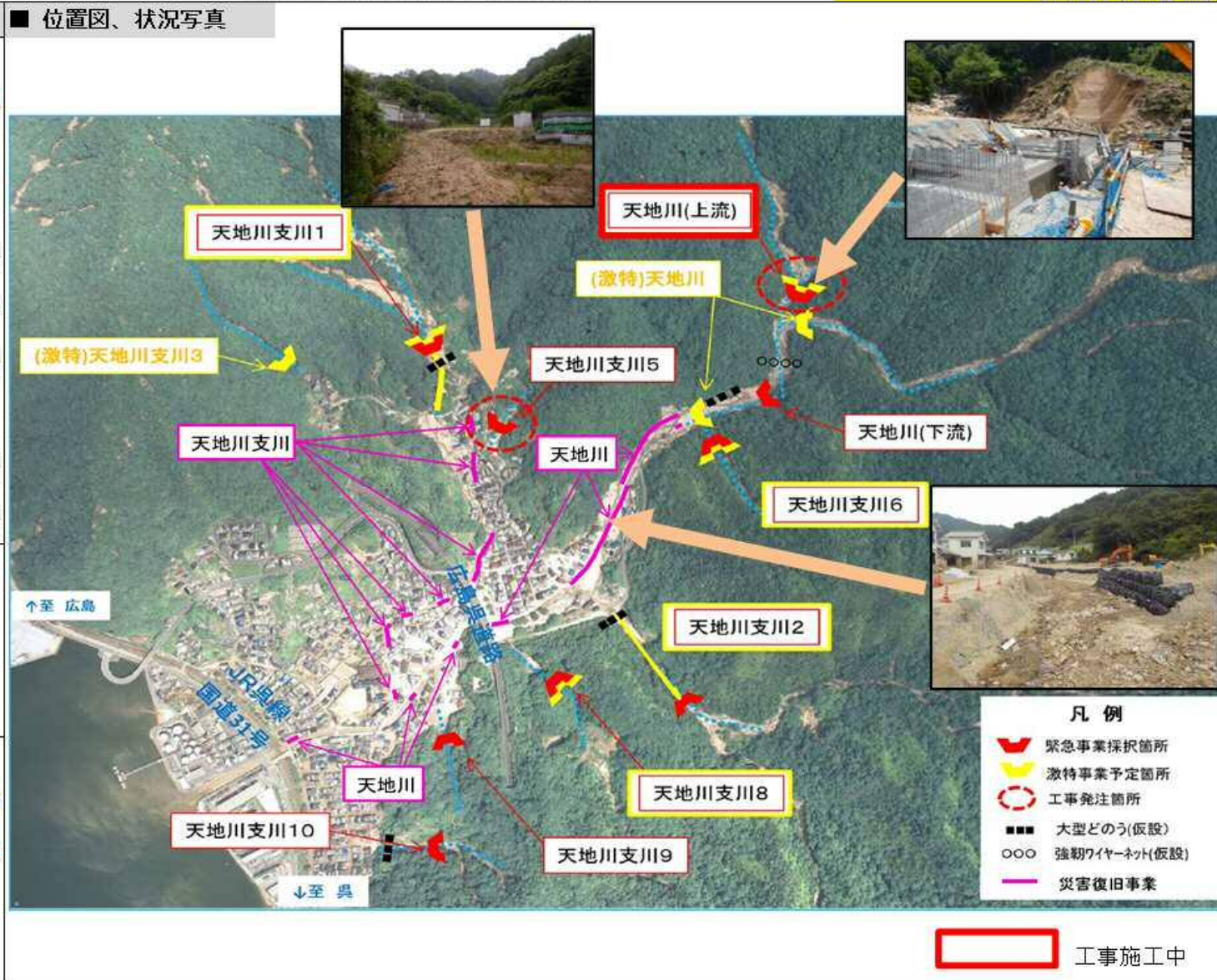
# 3. 小屋浦地区災害復旧状況(災害関連緊急事業等)

② 坂町 小屋浦地区

災害関連緊急事業等の取組み状況

(令和元年6月30日時点)

| ■ 進捗状況                  | ■ 位置図、状況写真 |
|-------------------------|------------|
| <b>1. 災害関連緊急対策事業</b>    |            |
| 1) 天地川(上流) <b>工事施工中</b> |            |
| 2) 天地川(下流) 設計中          |            |
| 3) 天地川支川1 設計中           |            |
| 4) 天地川支川2 工事発注済         |            |
| 5) 天地川支川5 <b>工事契約済み</b> |            |
| 6) 天地川支川6 工事発注済         |            |
| 7) 天地川支川8 設計中           |            |
| 8) 天地川支川9 工事発注済         |            |
| 9) 天地川支川10 工事発注済        |            |
| <b>2. 砂防激甚災害特別緊急事業</b>  |            |
| 1) 天地川(上流) 設計中          |            |
| 2) 天地川(下流) 調査中          |            |
| 3) 天地川支川1 調査中           |            |
| <b>3. 災害復旧事業</b>        |            |
| 1) 天地川 <b>工事契約済み</b>    |            |
| 2) 天地川支川 <b>工事施工中</b>   |            |



# 3. 坂地区災害復旧状況(災害関連緊急事業等)

