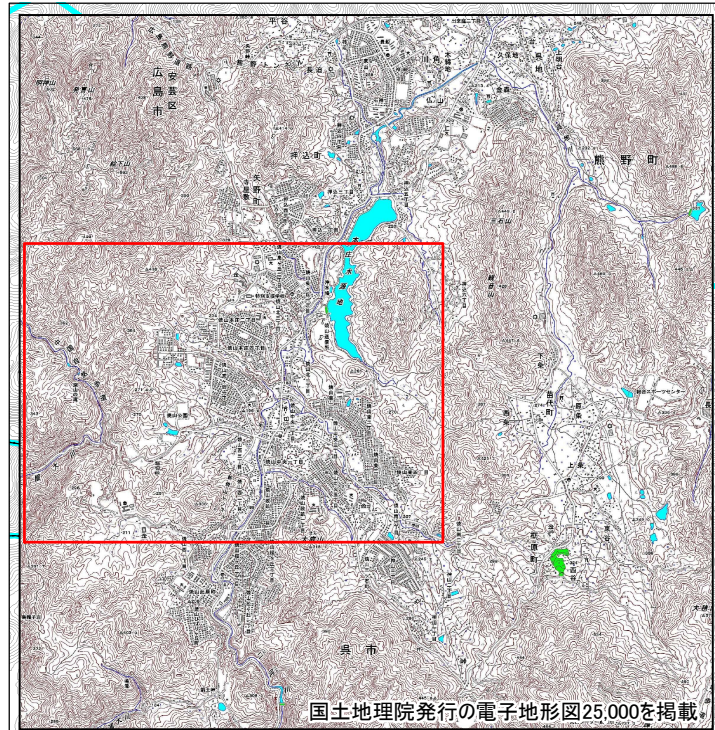
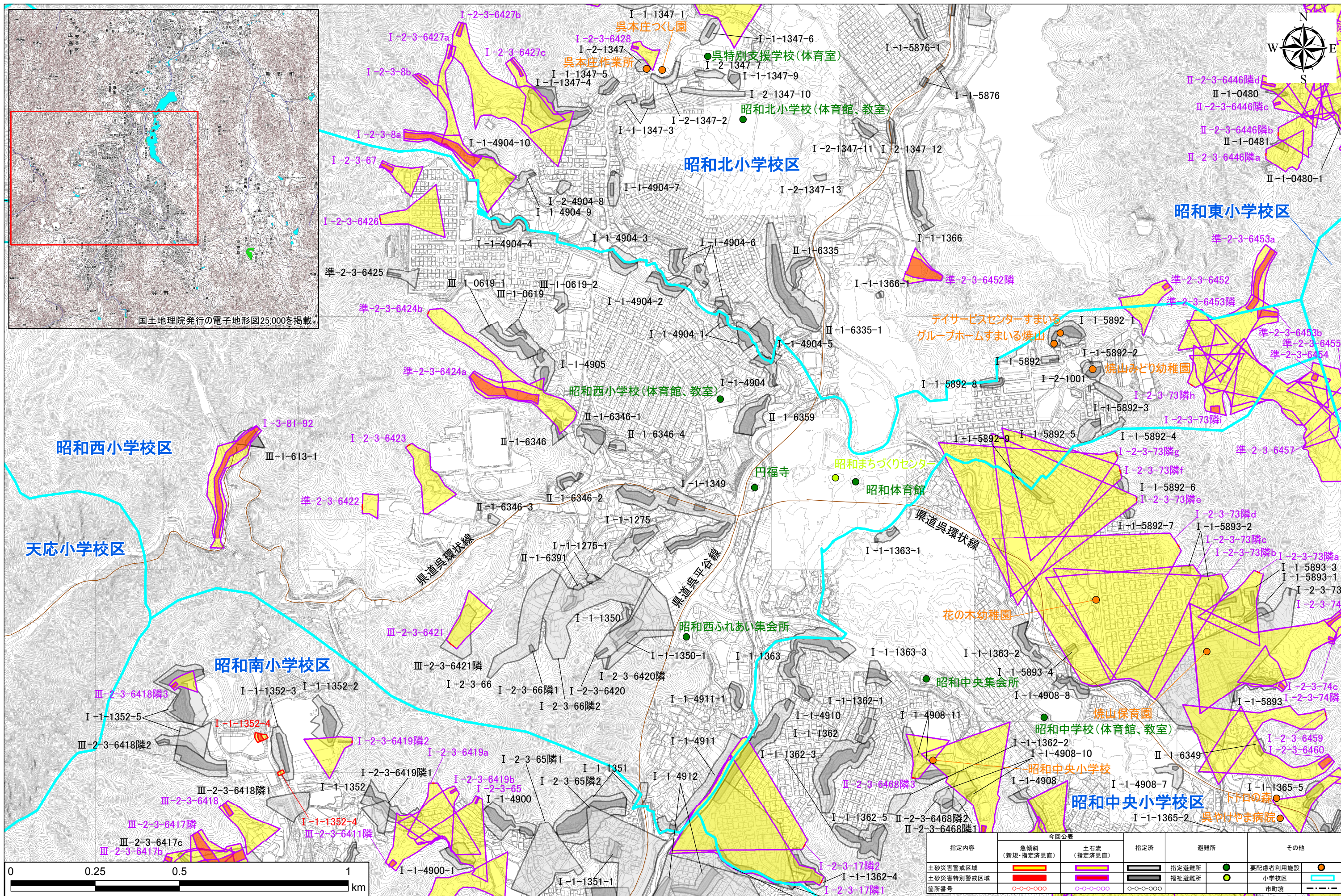


# 土砂災害警戒区域・土砂災害特別警戒区域 位置図 〔昭和西小学校区〕〔急傾斜地・土石流〕

平成30年6月作成



国土地理院発行の電子地形図25,000を掲載

指定内容	急傾斜 (新規・指定済見直)	土石流 (指定済見直)	指定済	避難所	その他
土砂災害警戒区域					要配慮者利用施設
土砂災害特別警戒区域					小学校区
箇所番号					市町境

避難所は、土砂災害に対応した施設のみ記載しています。避難所は、平成29年10月現在、呉市で公表されているものです。今後、避難体制の整備による変更になる可能性があります。小学校区はおおよその範囲です。