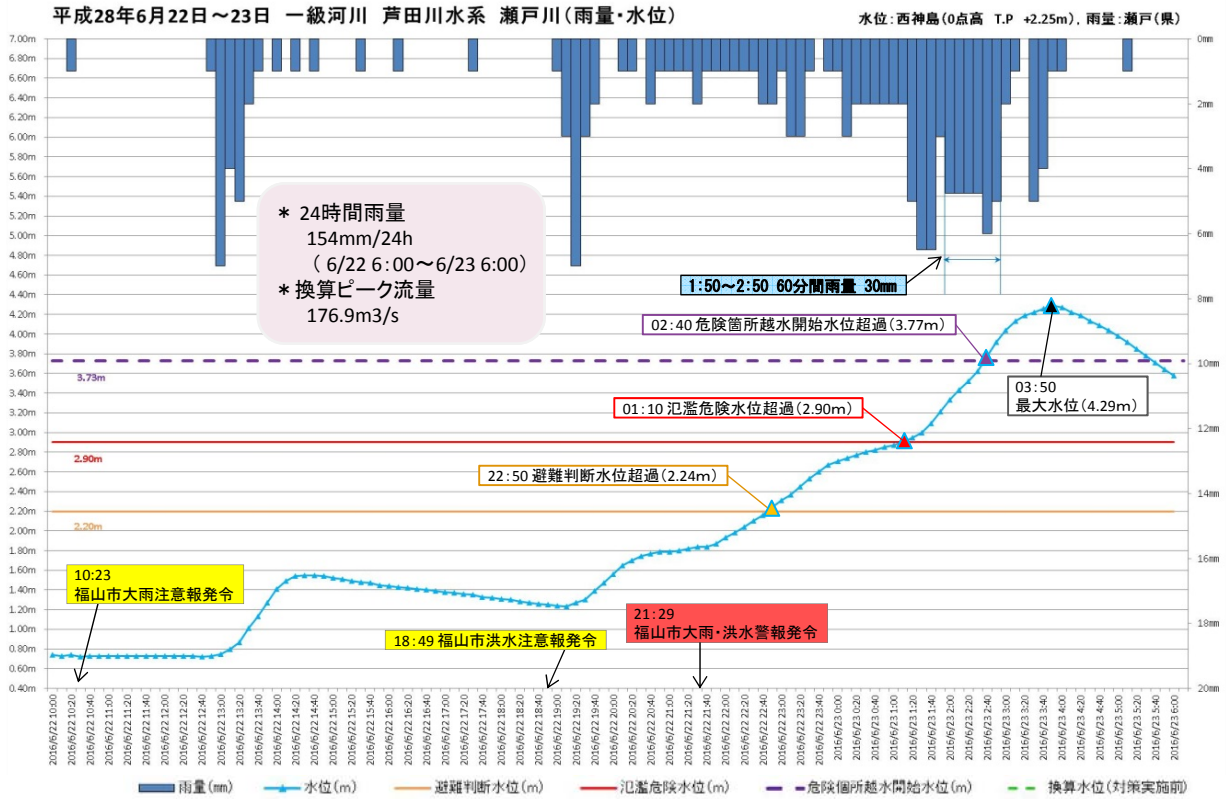


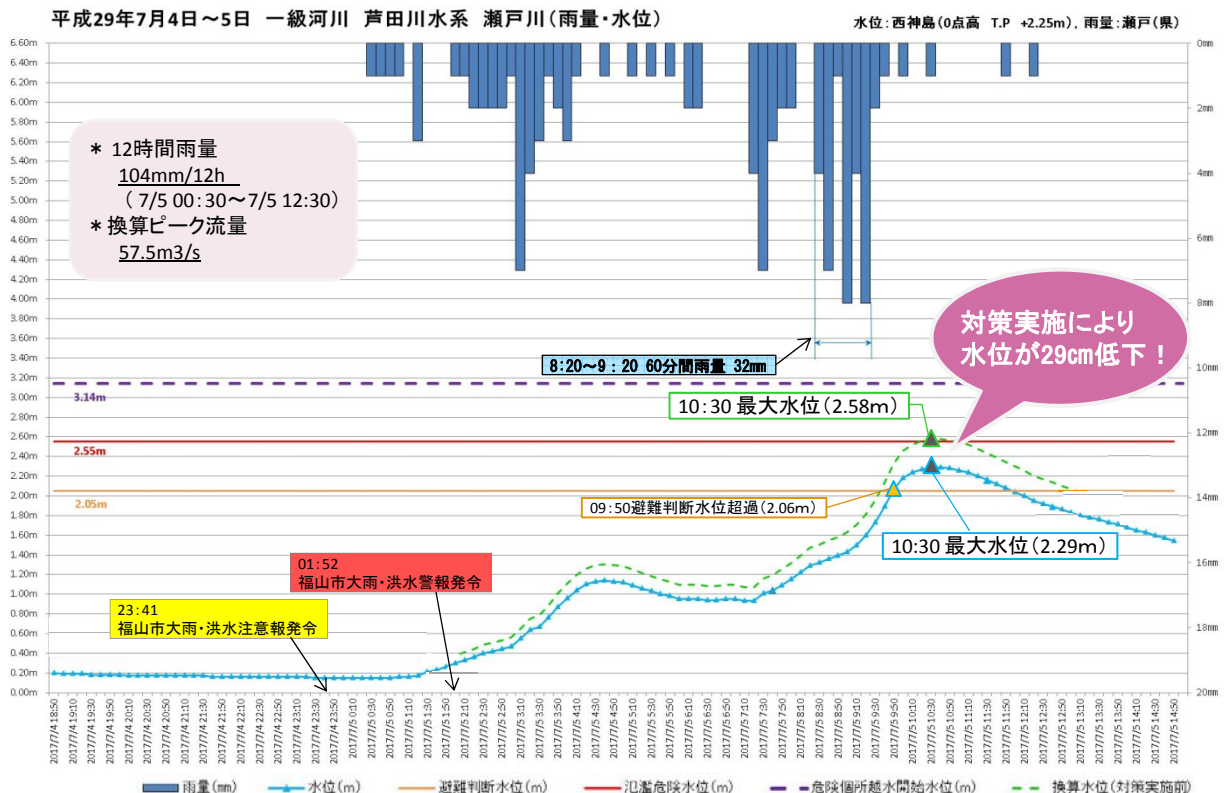
(1) 瀬戸川について

■ 平成28年6月22日～23日豪雨の状況(雨量・水位) ■



■ 瀬戸川における対策実施後の効果検証(平成29年7月4日～5日豪雨) ■

- <実施内容>
- ◇ 瀬戸池等における低水位管理の実施
 - ◇ 瀬戸川河川整備計画区間における先行掘削等



※瀬戸川の先行掘削に伴い、西神島水位観測所で設定した基準水位も見直し、H29.5.30より運用を開始している。

(2) 瀬戸川・猪之子川の重点監視について

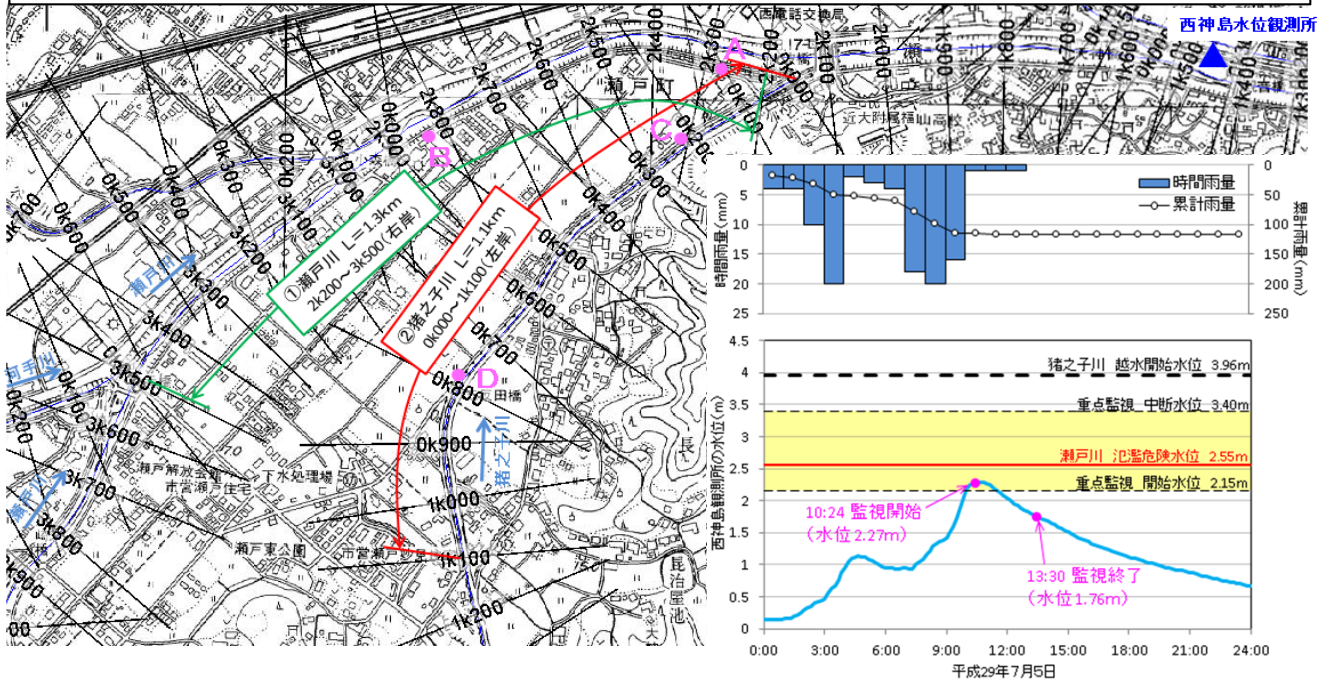
重点監視実施区間の設定

① 瀬戸川 2k200～3k500(右岸) L=1.3km

平成28年6月23日に大規模な裏法崩壊があった箇所を含む区間で、水位周知河川の河手川との合流点より下流の築堤区間。

② 猪之子川 0k000～1k100(左岸) L=1.1km

平成28年6月23日に破堤した箇所を含む築堤区間。



① 瀬戸川 監視状況 (7月5日)

【A地点】 瀬戸川(2k300付近) 11:36



【B地点】 瀬戸川(2k800付近) 10:56



② 猪之子川 監視状況 (7月5日)

【C地点】 猪之子川(0k200付近) 10:47



【D地点】 猪之子川(0k800付近) 11:02



(3) 福川流域への取組の効果について

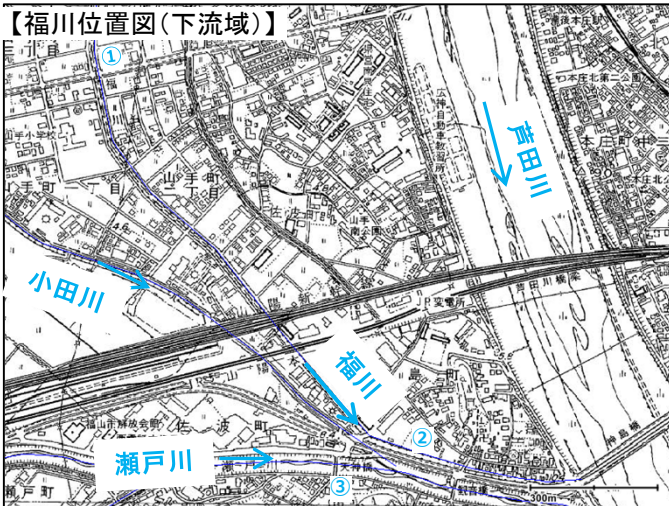
- ◇ 排水機場の操作開始水位の工夫
 - ◇ 用水路の樋門操作の工夫
 - ◇ 排水ポンプ車の配備 等
- (7/5出水時: 福山河川国道事務所より2台出動)



検討会で定めた
平成29年6月までの取組により
福川からの溢水を防止！！

■ 出水の状況

【福川位置図(下流域)】



【山手町: ①ドラッグストア横】



2017/07/05

【福川: ②第一佐波排水機场上流】



2017/07/05

【瀬戸川: ③天神橋下流】



2017/07/05

■ 排水ポンプ車(0.5m³/s × 2台)により 福川 ⇒ 小田川へ排水■



2017/07/05



2017/07/05